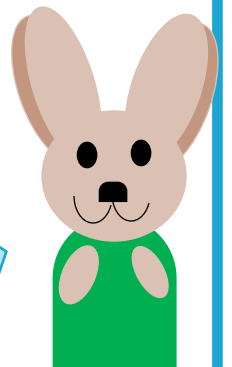


労働保険料の納付は口座振替が便利です

★おすすめ理由

- 窓口納付の手間と納付忘れが解消されます
- 手数料はかかりません
- 1回の申込みで毎年申込口座から引落されます
- 引き落とし前・後にハガキで通知が来ます
(引落できなかった場合にも通知があります)



★手続き方法

手続きは簡単です！

1 申込用紙を入手

- ▶厚生労働省ホームページからダウンロード
(PDFの様式で入力も可能です)



労働保険 口座振替依頼書

検索

- ▶労働局の窓口（手書きの様式です）

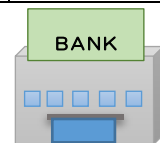


2 金融機関の窓口（ゆうちょ銀行の場合は郵便局の窓口）で提出

- 申し込み締め切り日（金融機関の窓口**に必着**です）

納期	第1期	第2期	第3期	第4期
申込期限	2月25日	8月14日	10月11日	1月7日

納付に合わせて手続きをすると便利です！



※2025（令和7）年度第1期分から、対象金融機関にインターネット
専業銀行として初めて、「**GMOあおぞらネット銀行**」が加わります。

申込みを受け付けておりますが、上記2の申込方法と異なります。

詳しくは[インターネット専業銀行について | 厚生労働省 \(mhlw.go.jp\)](https://www.mhlw.go.jp)をご参照ください。