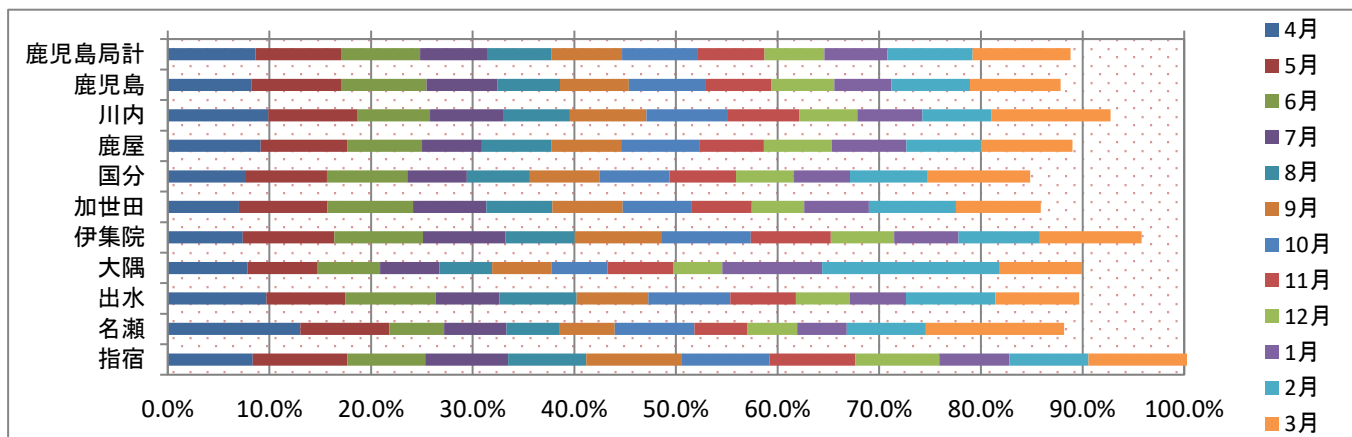


令和5年度 ハローワークの職業紹介業務目標(主要指標)の進捗状況

就職件数

求職者の方がハローワークの紹介により就職した件数です。
(一般:パートを含む)

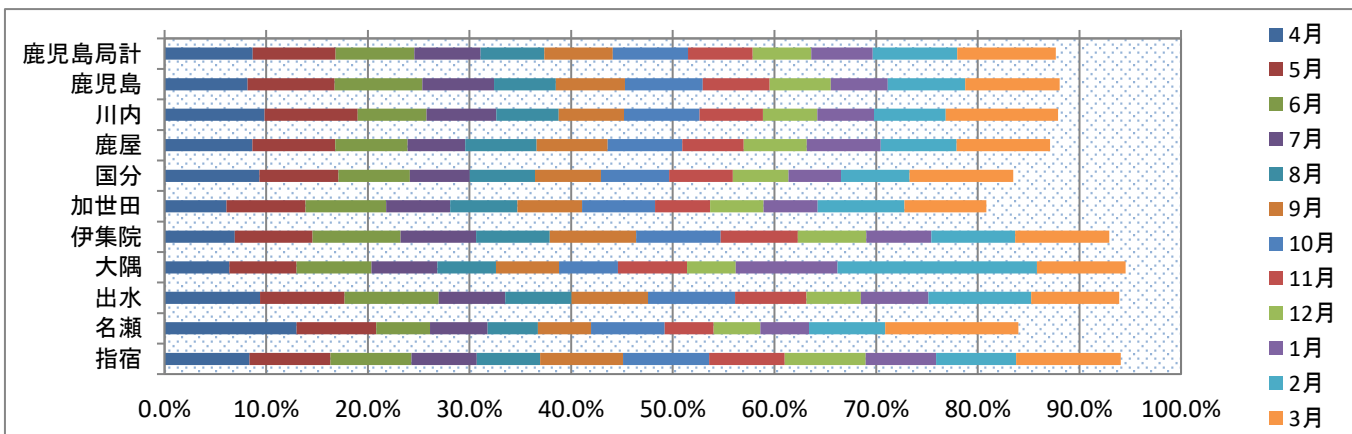
	目標値	4月	5月	6月	7月	8月	9月	10月	11月	12月	1月	2月	3月	計	
鹿児島局計	32,056	2,770	2,699	2,493	2,108	2,040	2,218	2,390	2,100	1,890	1,991	2,681	3,091	28,471	
ハローワーク	鹿児島	9,117	754	801	765	635	564	615	692	590	563	511	707	813	8,010
	川内	2,972	294	261	212	213	196	224	235	211	170	190	202	349	2,757
	鹿屋	3,768	344	321	278	222	258	258	291	238	251	277	276	340	3,354
	国分	6,211	478	495	491	363	385	426	428	407	352	343	477	626	5,271
	加世田	1,586	111	138	134	114	103	110	108	93	82	101	136	132	1,362
	伊集院	1,409	104	127	123	114	96	120	124	111	88	89	113	141	1,350
	大隅	2,112	166	144	131	123	110	123	117	136	102	208	369	171	1,900
	出水	2,089	203	162	185	132	158	148	168	135	111	115	184	172	1,873
	名瀬	1,762	230	154	95	108	91	97	138	92	86	86	137	240	1,554
	指宿	1,030	86	96	79	84	79	97	89	87	85	71	80	107	1,040



充足数

ハローワークで受け付けた一般求人(受理地ベース)に、採用が決まった件数です。

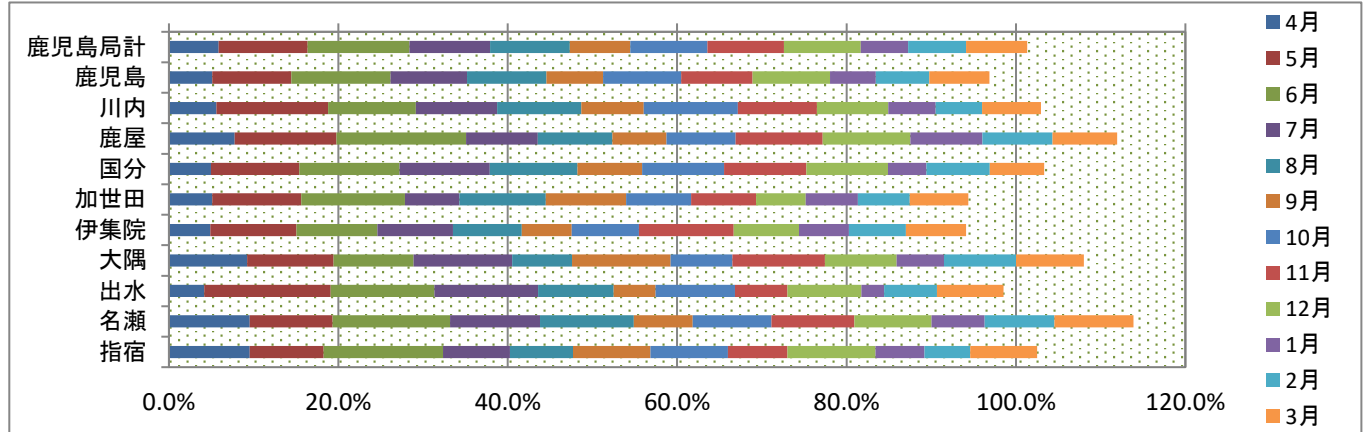
	目標値	4月	5月	6月	7月	8月	9月	10月	11月	12月	1月	2月	3月	計	
鹿児島局計	31,412	2,720	2,568	2,435	2,043	1,966	2,119	2,322	2,003	1,807	1,899	2,615	3,047	27,544	
ハローワーク	鹿児島	10,838	885	927	936	765	658	739	830	710	653	608	827	1,005	9,543
	川内	2,742	270	251	186	188	168	176	204	171	147	153	193	303	2,410
	鹿屋	3,451	298	282	245	196	242	241	254	208	214	251	258	317	3,006
	国分	5,341	499	415	375	314	343	347	358	335	292	276	360	545	4,459
	加世田	1,463	89	114	116	92	97	93	105	79	77	78	125	118	1,183
	伊集院	1,188	82	91	103	88	86	101	99	90	80	76	98	110	1,104
	大隅	1,856	118	123	137	120	107	115	108	126	89	186	364	162	1,755
	出水	1,791	168	149	166	117	117	135	153	126	96	119	181	155	1,682
	名瀬	1,762	229	138	93	100	87	92	128	85	81	84	132	231	1,480
	指宿	980	82	78	78	63	61	80	83	73	78	68	77	101	922



早期再就職件数

雇用保険受給者の方が、所定給付日数の2/3以上残して就職した件数です。
実績値は1か月遅れで公表されます。

		目標値	4月	5月	6月	7月	8月	9月	10月	11月	12月	1月	2月	3月	計
鹿児島局計		9,043	531	951	1,087	860	849	647	824	818	819	505	618	655	9,164
ハローワーク	鹿児島	3,438	176	320	403	311	322	230	317	290	314	186	217	244	3,330
	川内	676	38	89	70	65	67	50	75	63	57	38	37	47	696
	鹿屋	955	74	115	146	81	84	61	78	98	99	81	79	73	1,069
	国分	1,495	74	156	177	159	155	114	145	145	144	68	112	96	1,545
	加世田	391	20	41	48	25	40	37	30	30	23	24	24	27	369
	伊集院	492	24	50	47	44	40	29	39	55	38	29	33	35	463
	大隅	412	38	42	39	48	29	48	30	45	35	23	35	33	445
	出水	482	20	72	59	59	43	24	45	30	42	13	30	38	475
	名瀬	461	44	45	64	49	51	32	43	45	42	29	38	43	525
	指宿	241	23	21	34	19	18	22	22	17	25	14	13	19	247



ハローワークにおいては、PDCAサイクルによる目標管理等により業務改善を進め、人材を求めている事業主の方と、お仕事を探している方とのマッチング機能の強化を図っていきます。