



報道関係者 各位

令和6年4月30日
名瀬公共職業安定所
所 長 松山 和久
統括職業指導官 泉 仁志
電 話 0997-52-4611

令和6年3月新規高等学校卒業者の職業紹介状況まとめ (令和6年3月末現在)

～ 管内の就職内定率100.0%、前年同月比7.1P上回る ～

名瀬公共職業安定所は、管内(奄美群島内)で令和6年3月に高等学校を卒業した生徒について、令和6年3月末現在の職業紹介状況を取りまとめました。

管内の求人数は、57事業所からの合計141人となり、前年同月より19.5%増加しました。

県内・県外就職希望者を合わせた就職内定率は100.0%で前年同月を3.5P上回りました。管内の就職内定率も前年同月を7.1P上回りました。

求職者数が合計75人おり、前年同月より34.2%減少し、管内求職者数は20人と前年同月より42.9%増加しました。

今後も引き続き、就職後の職場定着に向けた支援を続けていきます。

1 求人数

	求人数	前年同月	対前年同月比	前々年同月	対前々年同月比
管内	141人	118人	23人(19.5%)	125人	16人(12.8%)

※管内求人数とは、当所で受理した管内事業所からの求人数

2 求職者数

	求職者数	前年同月	対前年同月比
管内	20人(男 5人 女 15人)	14人(男 10人 女 4人)	42.9%
県内	30人(男 10人 女 20人)	44人(男 25人 女 19人)	▲31.8%
県外	45人(男 27人 女 18人)	70人(男 54人 女 16人)	▲35.7%
合計	75人(男 37人 女 38人)	114人(男 79人 女 35人)	▲34.2%

※求職者とは、学校からの職業紹介を希望した生徒(公務員希望者や自己就職・縁故就職希望者は除く)

3 就職内定者数 *就職内定者に占める管内就職の割合 26.7%(男 13.5% 女 39.5%)

	就職内定者数	前年同月	対前年同月比
管内	20人(男 5人 女 15人)	13人(男 9人 女 4人)	53.8%
県内	30人(男 10人 女 20人)	43人(男 24人 女 19人)	▲30.2%
県外	45人(男 27人 女 18人)	67人(男 52人 女 15人)	▲32.8%
合計	75人(男 37人 女 38人)	110人(男 76人 女 34人)	▲31.8%

4 就職内定率

	就職内定率	前年同月	対前年同月比	前々年同月	対前々年同月比
管内	100.0%	92.9%	7.1 P	100.0%	0.0 P
県内	100.0%	97.7%	2.3 P	100.0%	0.0 P
県外	100.0%	95.7%	4.3 P	100.0%	0.0 P
合計	100.0%	96.5%	3.5 P	100.0%	0.0 P

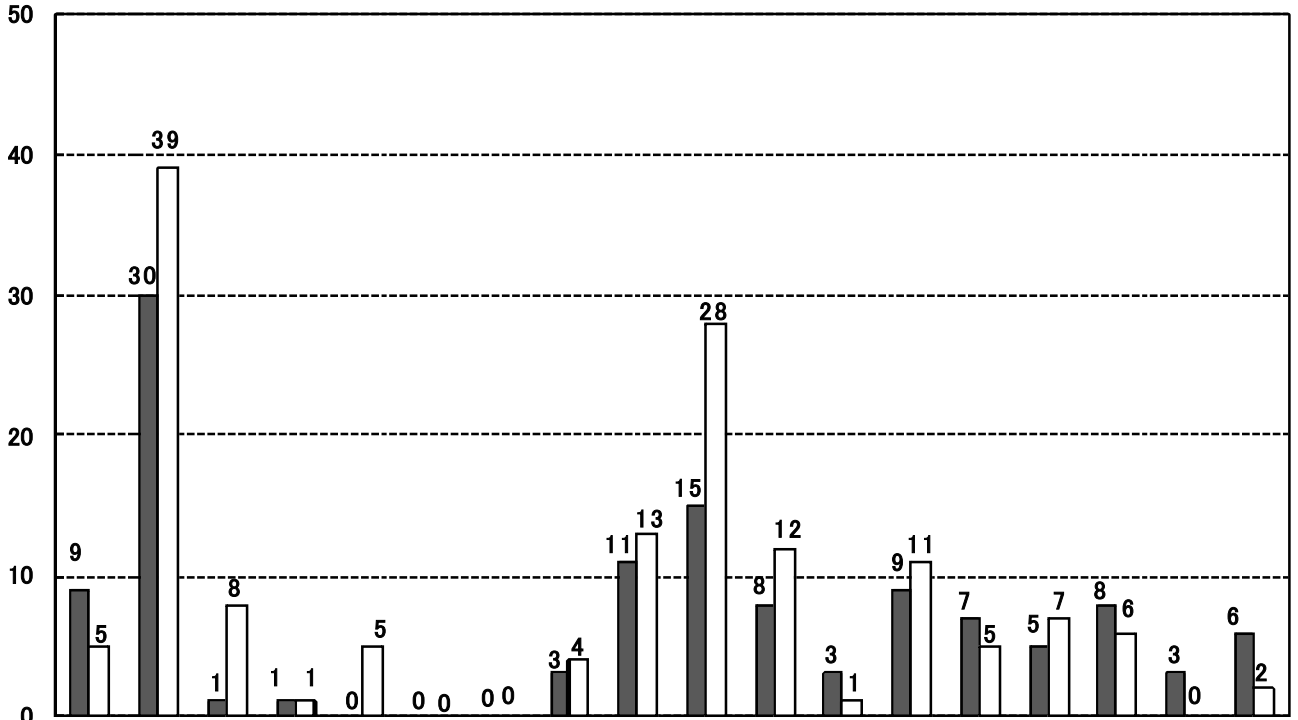
5 求人倍率

	求人倍率	前年同月	対前年同月比	前々年同月	対前々年同月比
管内	7.05倍	8.43倍	▲1.38 P	7.81倍	▲0.76 P

高校 管内求人受理状況(産業別) 3月末現在

(人)

■R5年卒
□R6年卒



農・林・漁業

建設業

製造業

うち、食料品製造業

うち、繊維工業

うち、電子部品・デバイス・電子回路製造業

うち、電気機械器具製造業

情報通信業

運輸業、郵便業

卸売業、小売業

金融業、保険業

学術研究、専門・技術サービス業

宿泊業、飲食サービス業

生活関連サービス業、娯楽業

医療福祉

複合サービス事業

サービス業(他に分類されないもの)

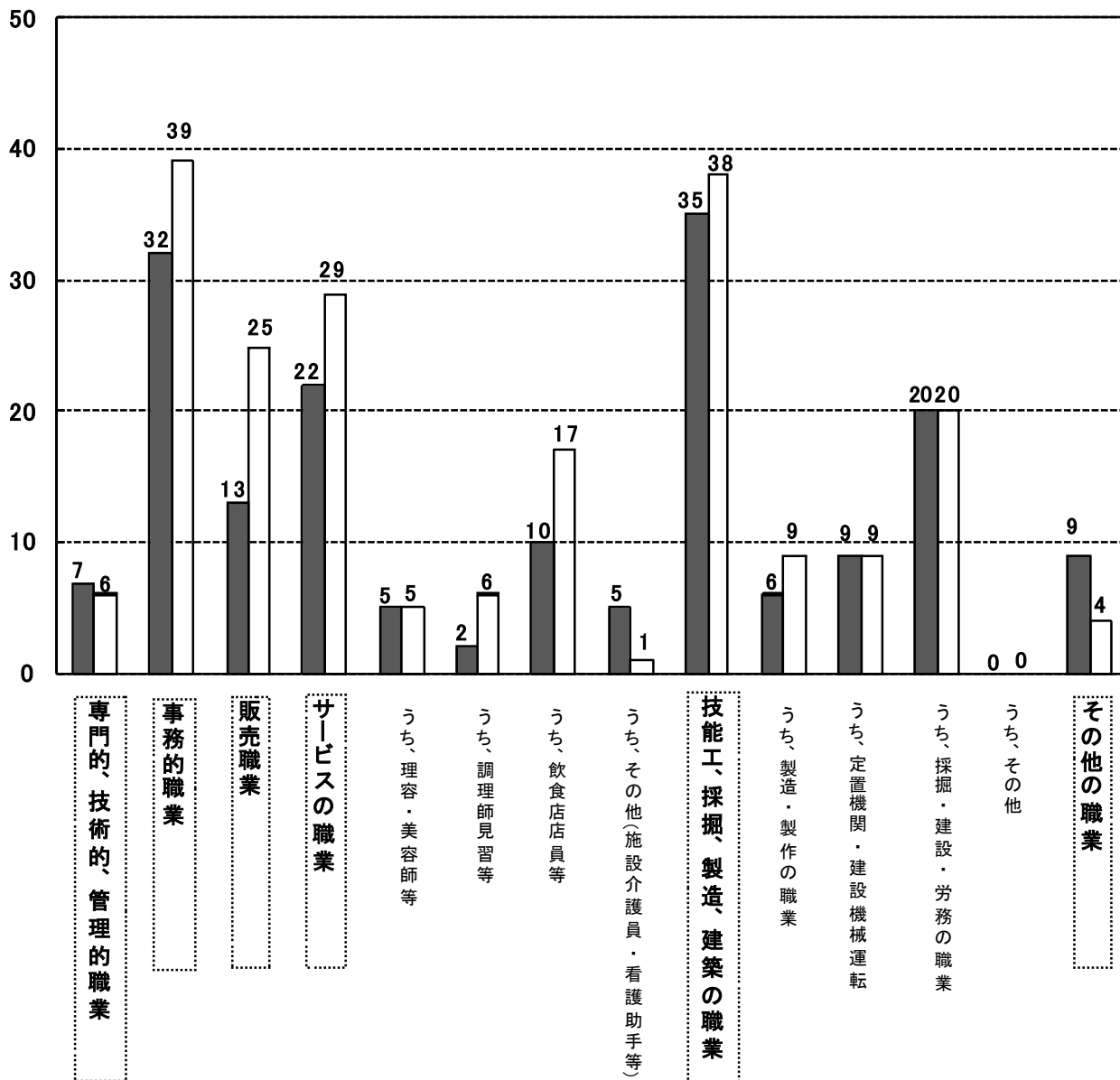
その他の産業

合 計	
R5年卒	118
R6年卒	141
対前年比	19.5%

高校 管内求人受理状況(職業別) 3月末現在

(人)

■R5年卒
□R6年卒



合 計	
R5年卒	118
R6年卒	141
対前年比	19.5%