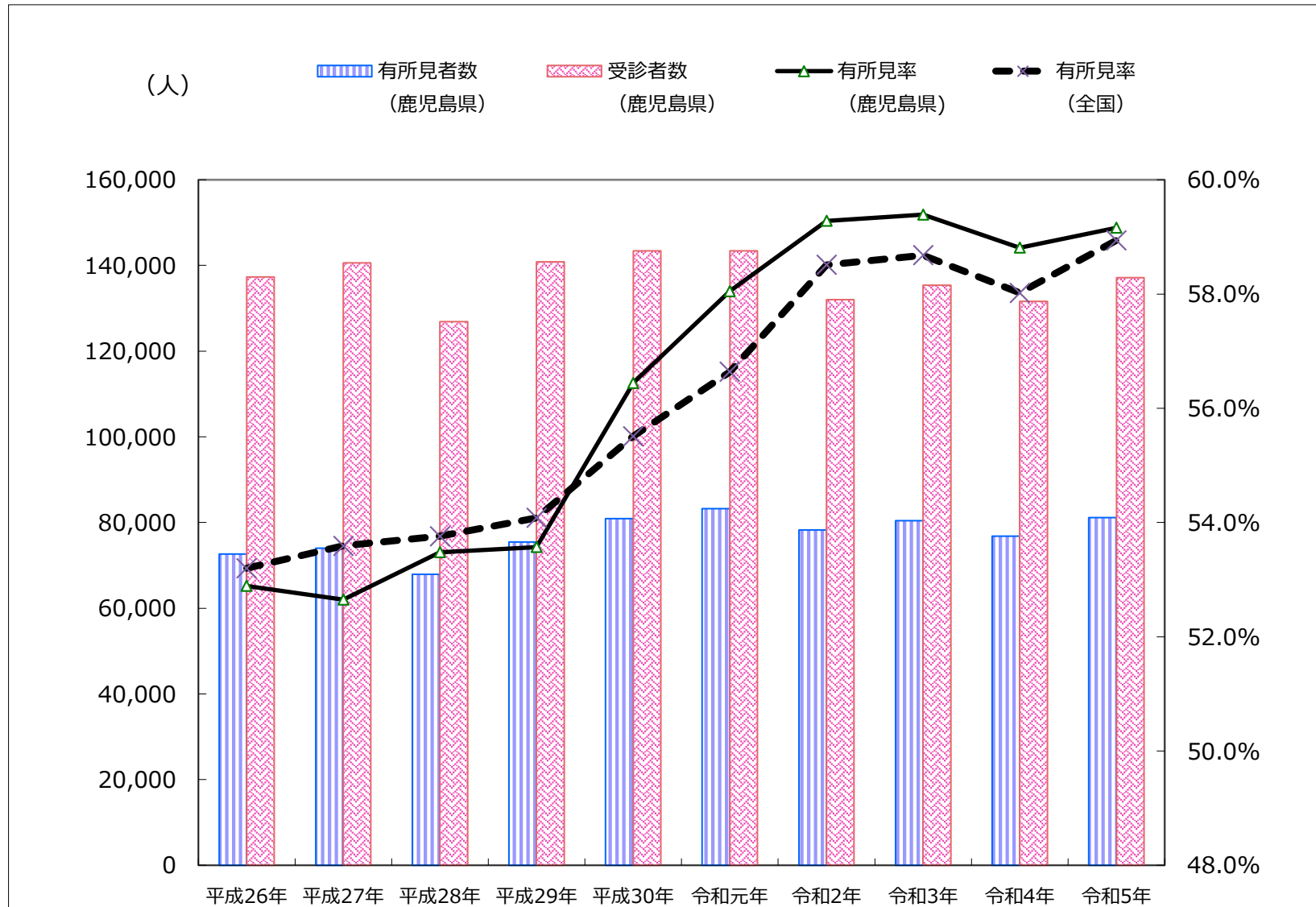


定期健康診断受診者数及び有所見者数の推移（平成26年～令和5年）

鹿児島労働局



区分	平成26年	平成27年	平成28年	平成29年	平成30年	令和元年	令和2年	令和3年	令和4年	令和5年
有所見者数 (鹿児島県)	72,617	74,010	67,872	75,454	80,941	83,241	78,262	80,395	76,791	81,137
受診者数 (鹿児島県)	137,295	140,568	126,910	140,854	143,402	143,390	132,023	135,370	131,600	137,158
有所見率 (鹿児島県)	52.89%	52.65%	53.48%	53.57%	56.44%	58.05%	59.28%	59.39%	58.81%	59.16%
有所見率 (全国)	53.20%	53.59%	53.76%	54.08%	55.51%	56.64%	58.51%	58.68%	58.02%	58.94%

※定期健康診断報告書に基づき集計

定期健康診断項目別有所見率（令和5年確定値の前年比）：全業種

