

令和6年3月1日

【照会先】

鹿児島労働局職業安定部 訓練課

課長 廣瀬 和泰(内線120)

課長補佐 有村 武久(内線121)

電話 099-219-8711

報道関係者 各位

## 令和6年3月新規大学等卒業予定者職業紹介状況 (令和6年1月末現在)

鹿児島労働局(局長 中所 照仁)では、令和6年3月新規大学等卒業予定者の求人・求職状況などの把握のための調査を行い、令和6年1月末現在の状況を取りまとめましたので公表します。

【就職内定率の概要】(詳細は次頁以降に記載)

### 【大学(県内6大学)】

○就職内定率 87.9% 対前年同月比 3.0ポイント増

### 【短期大学(県内4短期大学)】

○就職内定率 86.9% 同 1.6ポイント増

鹿児島労働局では、就職未内定者に対し、大学等関係機関と連携しハローワークの就職支援ナビゲーターによる支援(大学等の協力により把握した未内定者への電話による来所勧奨や求人情報の送付など)を継続するとともに、就職活動についてのアドバイスや希望に沿った求人情報の提供などの個別支援を徹底し、1日でも早い就職実現を目指します。

さらに、各ハローワークにおける臨床心理士による相談の活用など、個別事情に応じ、未内定者が抱える課題等に寄り添った支援に取り組んでまいります。

次回は3月末現在の求人・求職・就職内定状況などを取りまとめて公表する予定です(4月下旬公表予定)。

# 新規大学卒業者の求人・求職・就職の状況

## 〈 令和6年3月卒業予定者 〉

鹿児島労働局

区 分	令和6年1月末現在			前年同期 (令和5年1月末現在)			対前年	
	計	男	女	計	男	女	人数	増減率・P
<b>1 求 職 者 数</b>	<b>1,734</b>	<b>963</b>	<b>771</b>	<b>1,754</b>	<b>970</b>	<b>784</b>	<b>▲20</b>	<b>▲1.1%</b>
うち 県 内 (1)	845	444	401	910	470	440	▲65	▲7.1%
うち 県 外	889	519	370	844	500	344	45	5.3%
求職者数に占める 県内求職者数の割合 【 (1) / 1 】	48.7%	46.1%	52.0%	51.9%	48.5%	56.1%	—	▲3.2P
<b>2 就 職 内 定 者 数</b>	<b>1,524</b>	<b>830</b>	<b>694</b>	<b>1,489</b>	<b>798</b>	<b>691</b>	<b>35</b>	<b>2.4%</b>
うち 県 内 (2)	695	348	347	751	377	374	▲56	▲7.5%
うち 県 外	829	482	347	738	421	317	91	12.3%
就職内定者数に占める 県内就職内定者数の割合 【 (2) / 2 】	45.6%	41.9%	50.0%	50.4%	47.2%	54.1%	—	▲4.8P
<b>3 就 職 内 定 率</b> 【 2 / 1 】	<b>87.9%</b>	<b>86.2%</b>	<b>90.0%</b>	<b>84.9%</b>	<b>82.3%</b>	<b>88.1%</b>	—	<b>3.0P</b>
うち 県 内	82.2%	78.4%	86.5%	82.5%	80.2%	85.0%	—	▲0.3P
うち 県 外	93.3%	92.9%	93.8%	87.4%	84.2%	92.2%	—	5.9P
<b>4 就 職 未 内 定 者 数</b> 【 1 - 2 】	<b>210</b>	<b>133</b>	<b>77</b>	<b>265</b>	<b>172</b>	<b>93</b>	<b>▲55</b>	<b>▲20.8%</b>

(参考)

この公表データは、鹿児島労働局管内の大学6校が、各月末時点で学生からの報告等により把握している内定状況等を取りまとめたものです。本調査は大学等の協力により可能な範囲で把握した数字を取りまとめており、報告のない学生や連絡の取れない学生などは未内定として計上しています。なお、厚生労働省及び文部科学省が公表している「大学等卒業予定者の就職内定状況調査」は抽出調査としており、調査時点ごとに電話・面接等の方法により抽出した学生全員に対して学校を通じて内定状況を確認した結果であり、調査方法が異なることから、この調査と直接数値を比較できるものではありません。また、自営・縁故就職・公務員への応募等については含まれていません。

※ 求人数については、これまで各学校が受け付けたものを取りまとめていましたが、一部の学校において、全国の求人が参照できるシステムの導入によって従来と同様の集計が困難となったことから、計上していません。

# 新規短大卒業者の求人・求職・就職の状況

## 〈 令和6年3月卒業予定者 〉

鹿児島労働局

区 分	令和6年1月末現在			前年同期 (令和5年1月末現在)			対前年	
	計	男	女	計	男	女	人数	増減率・P
<b>1 求 職 者 数</b>	<b>564</b>	<b>18</b>	<b>546</b>	<b>611</b>	<b>13</b>	<b>598</b>	<b>▲47</b>	<b>▲7.7%</b>
うち 県 内 (1)	458	12	446	544	13	531	▲86	▲15.8%
うち 県 外	106	6	100	67	0	67	39	58.2%
求職者数に占める 県内求職者数の割合 【 (1) / 1 】	81.2%	66.7%	81.7%	89.0%	100.0%	88.8%	—	▲7.8P
<b>2 就 職 内 定 者 数</b>	<b>490</b>	<b>14</b>	<b>476</b>	<b>521</b>	<b>7</b>	<b>514</b>	<b>▲31</b>	<b>▲6.0%</b>
うち 県 内 (2)	397	10	387	457	7	450	▲60	▲13.1%
うち 県 外	93	4	89	64	0	64	29	45.3%
就職内定者数に占める 県内就職内定者数の割合 【 (2) / 2 】	81.0%	71.4%	81.3%	87.7%	100.0%	87.5%	—	▲6.7P
<b>3 就 職 内 定 率</b> 【 2 / 1 】	<b>86.9%</b>	<b>77.8%</b>	<b>87.2%</b>	<b>85.3%</b>	<b>53.8%</b>	<b>86.0%</b>	—	<b>1.6P</b>
うち 県 内	86.7%	83.3%	86.8%	84.0%	53.8%	84.7%	—	2.7P
うち 県 外	87.7%	66.7%	89.0%	95.5%	—	95.5%	—	▲7.8P
<b>4 就 職 未 内 定 者 数</b> 【 1 - 2 】	<b>74</b>	<b>4</b>	<b>70</b>	<b>90</b>	<b>6</b>	<b>84</b>	<b>▲16</b>	<b>▲17.8%</b>

(参考)

この公表データは、鹿児島労働局管内の短期大学4校が、各月末時点で学生からの報告等により把握している内定状況等を取りまとめたものです。本調査は大学等の協力により可能な範囲で把握した数字を取りまとめ、報告のない学生や連絡の取れない学生などは未内定として計上しています。なお、厚生労働省及び文部科学省が公表している「大学等卒業予定者の就職内定状況調査」は抽出調査としており、調査時点ごとに電話・面接等の方法により抽出した学生全員に対して学校を通じて内定状況を確認した結果であり、調査方法が異なることから、この調査と直接数値を比較できるものではありません。また、自営・縁故就職・公務員への応募等については含まれていません。

※ 求人数については、これまで各学校が受け付けたものを取りまとめていましたが、一部の学校において、全国の求人が参照できるシステムの導入によって従来と同様の集計が困難となったことから、計上していません。

# 新規高等専門学校卒業者の求人・求職・就職の状況 〈令和6年3月卒業予定者〉

鹿児島労働局

区分	令和6年1月末現在			前年同期 (令和5年1月末現在)			対前年	
	計	男	女	計	男	女	人数	増減率・P
<b>1 求職者数</b>	<b>142</b>	<b>116</b>	<b>26</b>	<b>134</b>	<b>120</b>	<b>14</b>	<b>8</b>	<b>6.0%</b>
うち 県内 (1)	27	23	4	25	22	3	2	8.0%
うち 県外	115	93	22	109	98	11	6	5.5%
求職者数に占める 県内求職者数の割合 【 (1) / 1 】	19.0%	19.8%	15.4%	18.7%	18.3%	21.4%	—	0.3P
<b>2 就職内定者数</b>	<b>140</b>	<b>114</b>	<b>26</b>	<b>134</b>	<b>120</b>	<b>14</b>	<b>6</b>	<b>4.5%</b>
うち 県内 (2)	26	22	4	25	22	3	1	4.0%
うち 県外	114	92	22	109	98	11	5	4.6%
就職内定者数に占める 県内就職内定者数の割合 【 (2) / 2 】	18.6%	19.3%	15.4%	18.7%	18.3%	21.4%	—	▲0.1P
<b>3 就職内定率</b> 【 2 / 1 】	<b>98.6%</b>	<b>98.3%</b>	<b>100.0%</b>	<b>100.0%</b>	<b>100.0%</b>	<b>100.0%</b>	—	<b>▲1.4P</b>
うち 県内	96.3%	95.7%	100.0%	100.0%	100.0%	100.0%	—	▲3.7P
うち 県外	99.1%	98.9%	100.0%	100.0%	100.0%	100.0%	—	▲0.9P
<b>4 就職未内定者数</b> 【 1 - 2 】	<b>2</b>	<b>2</b>	<b>0</b>	<b>0</b>	<b>0</b>	<b>0</b>	<b>2</b>	—

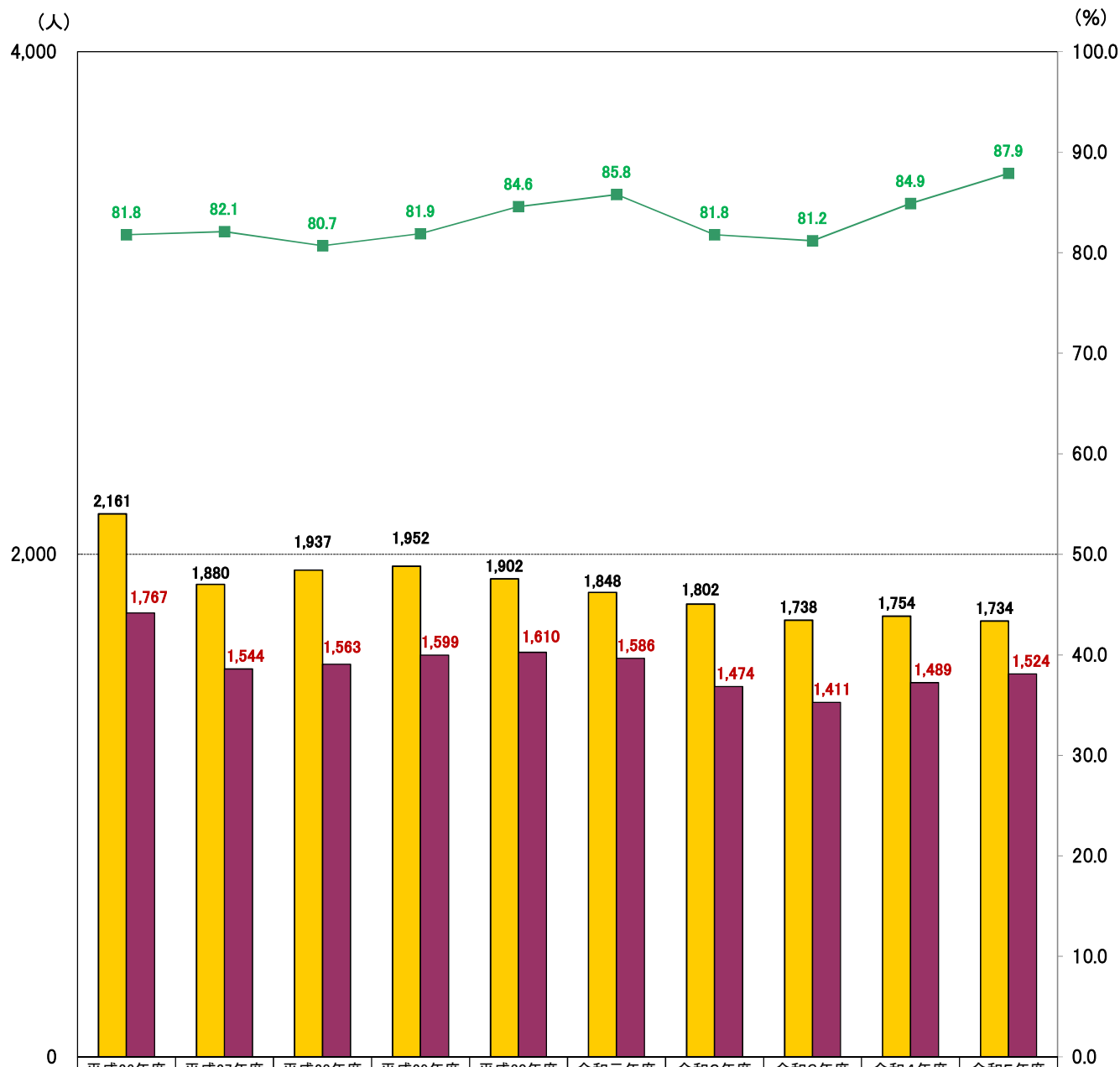
(参考)

この公表データは、鹿児島労働局管内の高等専門学校1校が、各月末時点で学生からの報告等により把握している内定状況等を取りまとめたものです。本調査は大学等の協力により可能な範囲で把握した数字を取りまとめており、報告のない学生や連絡の取れない学生などは未内定として計上しています。なお、厚生労働省及び文部科学省が公表している「大学等卒業予定者の就職内定状況調査」は抽出調査としており、調査時点ごとに電話・面接等の方法により抽出した学生全員に対して学校を通じて内定状況を確認した結果であり、調査方法が異なることから、この調査と直接数値を比較できるものではありません。また、自営・縁故就職・公務員への応募等については含まれていません。

※ 求人数については、これまで各学校が受け付けたものを取りまとめていましたが、一部の学校において、全国の求人が参照できるシステムの導入によって従来と同様の集計が困難となったことから、計上していません。

大学新卒者の求職者数・就職内定者数・就職内定率の推移（各年1月末現在）

■ 求職者数 ■ 内定者数 ■ 就職内定率



求職者数	2,161	1,880	1,937	1,952	1,902	1,848	1,802	1,738	1,754	1,734
内定者数	1,767	1,544	1,563	1,599	1,610	1,586	1,474	1,411	1,489	1,524
就職内定率	81.8	82.1	80.7	81.9	84.6	85.8	81.8	81.2	84.9	87.9

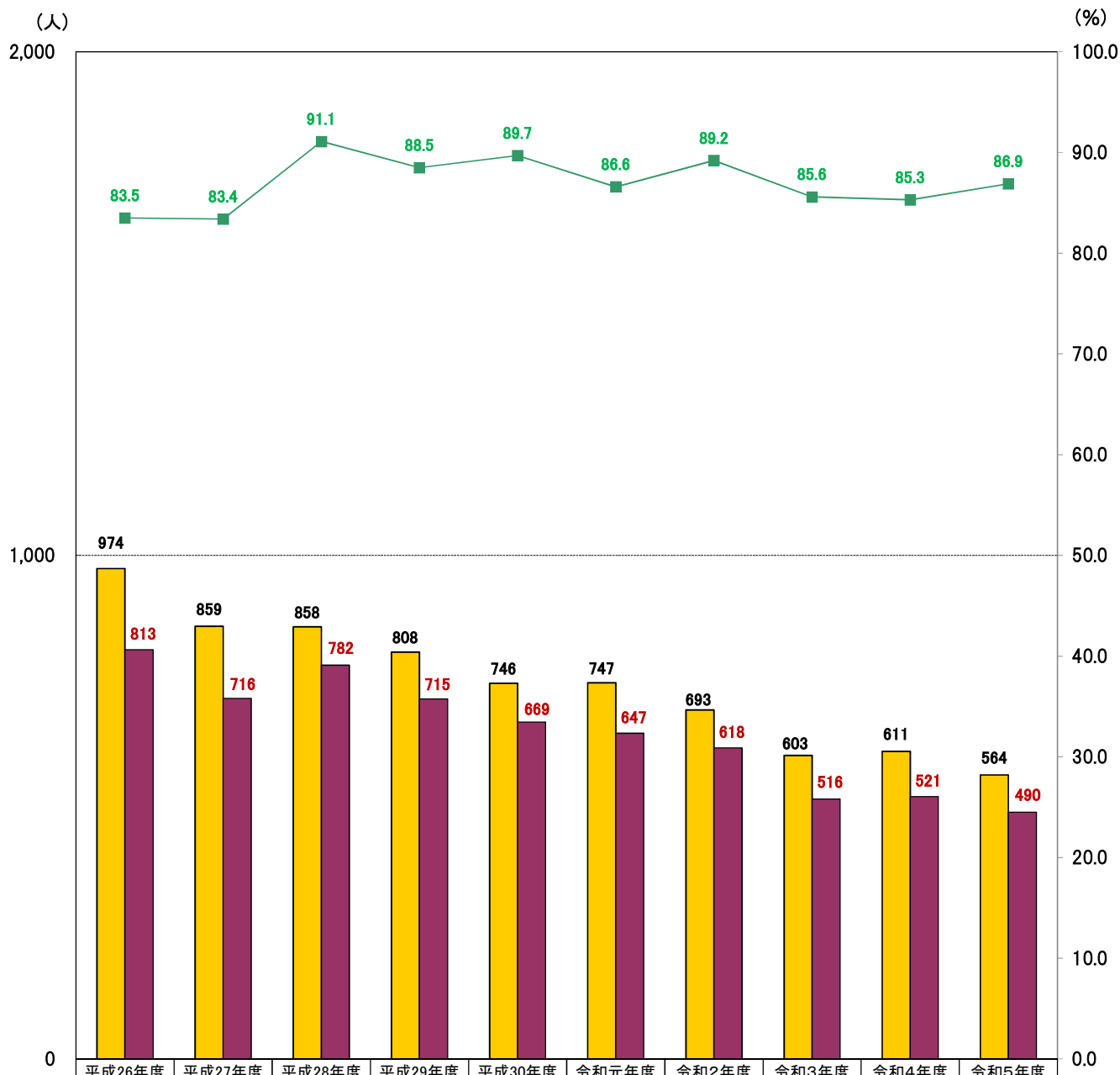
\* 求職者数は、学校又はハローワークの紹介を希望する学生の状況です。

\* 就職内定者数は、学校又はハローワークの紹介によって内定した学生の状況です。

自営・縁故就職・公務員への応募等、学校の紹介によらない就職希望者は含まれていません。

短大新卒者の求職者数・就職内定者数・就職内定率の推移（各年1月末現在）

■ 求職者数 ■ 内定者数 ■ 就職内定率



求職者数	974	859	858	808	746	747	693	603	611	564
内定者数	813	716	782	715	669	647	618	516	521	490
就職内定率	83.5	83.4	91.1	88.5	89.7	86.6	89.2	85.6	85.3	86.9

\* 求職者数は、学校又はハローワークの紹介を希望する学生の状況です。

\* 就職内定者数は、学校又はハローワークの紹介によって内定した学生の状況です。

自営・縁故就職・公務員への応募等、学校の紹介によらない就職希望者は含まれていません。