

かごしま



目次

1 雇用失業情勢	1～3
2 一般職業紹介状況(パートタイムを含む).....	4
3 一般職業紹介状況(パートタイムを除く).....	5
4 一般職業紹介状況諸比率	6
5 全国求人倍率及び完全失業率	6
6 パートタイム関係職業紹介状況	7
7 中高年齢者職業紹介状況	8
8 新規求人の産業別・規模別状況	9
9 雇用保険適用状況	10
10 雇用保険給付状況	11～12
11 用語の説明	13～14
12 ハローワーク・公共職業安定所一覧表	15

1.雇用失業情勢(令和5年11月分)

【県内経済の動き】

最近の県内景況は、消費関連、観光関連が回復している。一方、投資関連、雇用情勢は横ばい、生産活動が低調、畜産関連が低迷している。足元では、コロナ5類引き下げによる社会経済活動が再開し、全体として回復傾向が続いているものの、物価上昇や電子部品関連の在庫調整の影響が見られる。

(R5・11. 30 「県内景況」:株九州経済研究所)

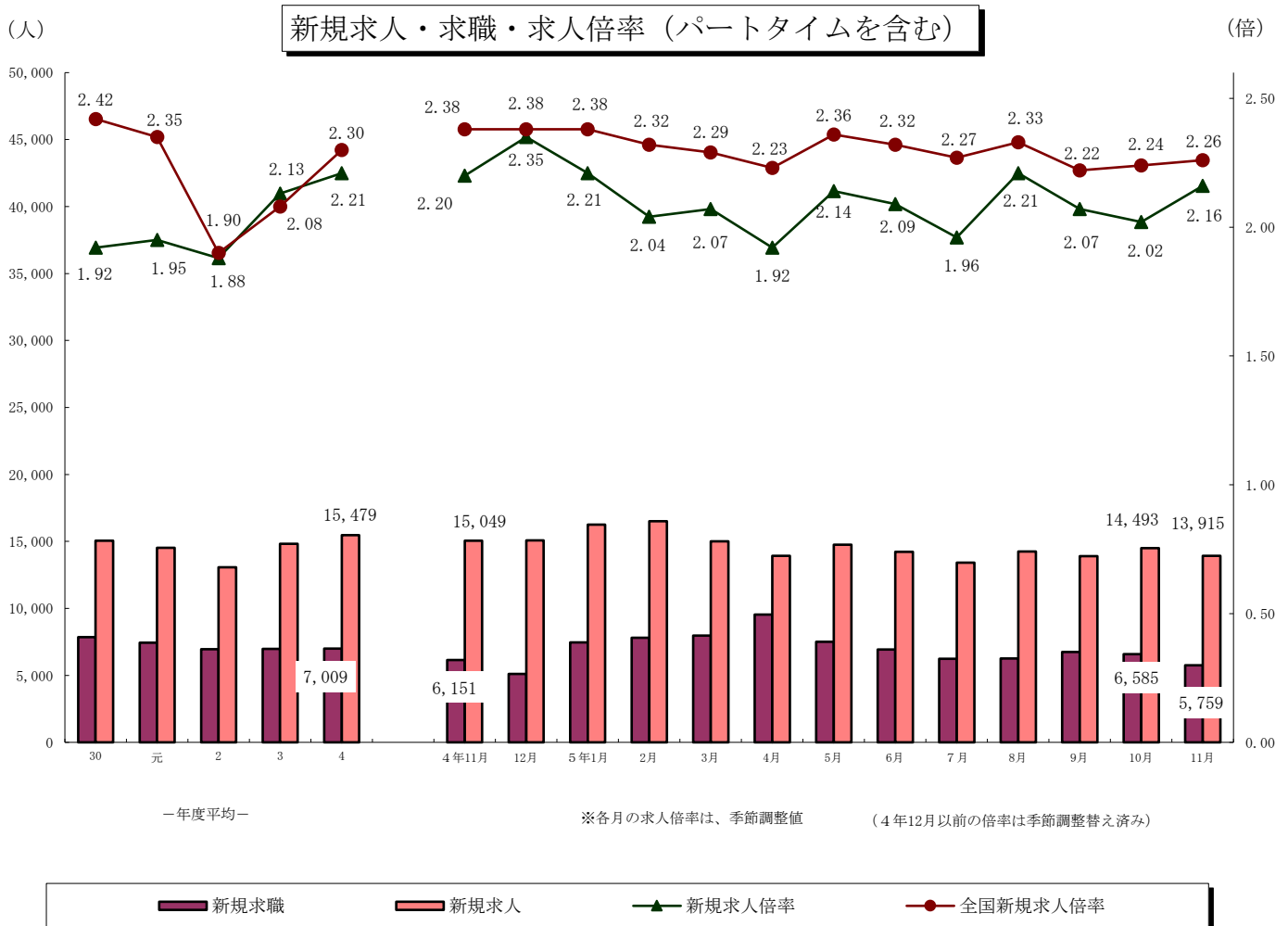
【労働市場の動き】

(求人動き)

11月の**新規求人数**(パートを含む、原数値)は13,915人と、前年同月比7.5%減少となった。

11月の新規求人数(同)を産業別に前年同月比で見ると、【建設業】(1.0%減)は8ヶ月連続の減少、【製造業】(17.6%減)は12ヶ月連続の減少、【運輸業、郵便業】(1.6%減)は2ヶ月ぶりの減少、【卸売業、小売業】(19.3%減)は3ヶ月連続の減少、【宿泊業、飲食サービス業】(13.1%減)は5ヶ月連続の減少、【医療、福祉】(2.6%減)は3ヶ月連続の減少、【サービス業(他に分類されないもの)】(4.5%減)は6ヶ月連続の減少となった。

11月の**有効求人人数**(パートを含む、原数値)は40,549人と、前年同月に比べ9.0%減と9ヶ月連続の減少となった。



(求職の動き)

11月の新規求職申込件数(パートを含む、原数値)は5,759件と、前年同月に比べ6.4%減と2ヶ月連続の減少となった。

新規常用求職者を態様別に前年同月比でみると、在職求職者(16.2%減)は7ヶ月連続の減少、離職求職者(3.1%減)は3ヶ月ぶりの減少、無業求職者(4.4%増)は2ヶ月ぶりの増加となった。

離職求職者の内訳をみると、事業主都合離職者(3.7%増)は8ヶ月連続で増加した一方、自己都合離職者(4.5%減)は3ヶ月ぶりの減少となった。

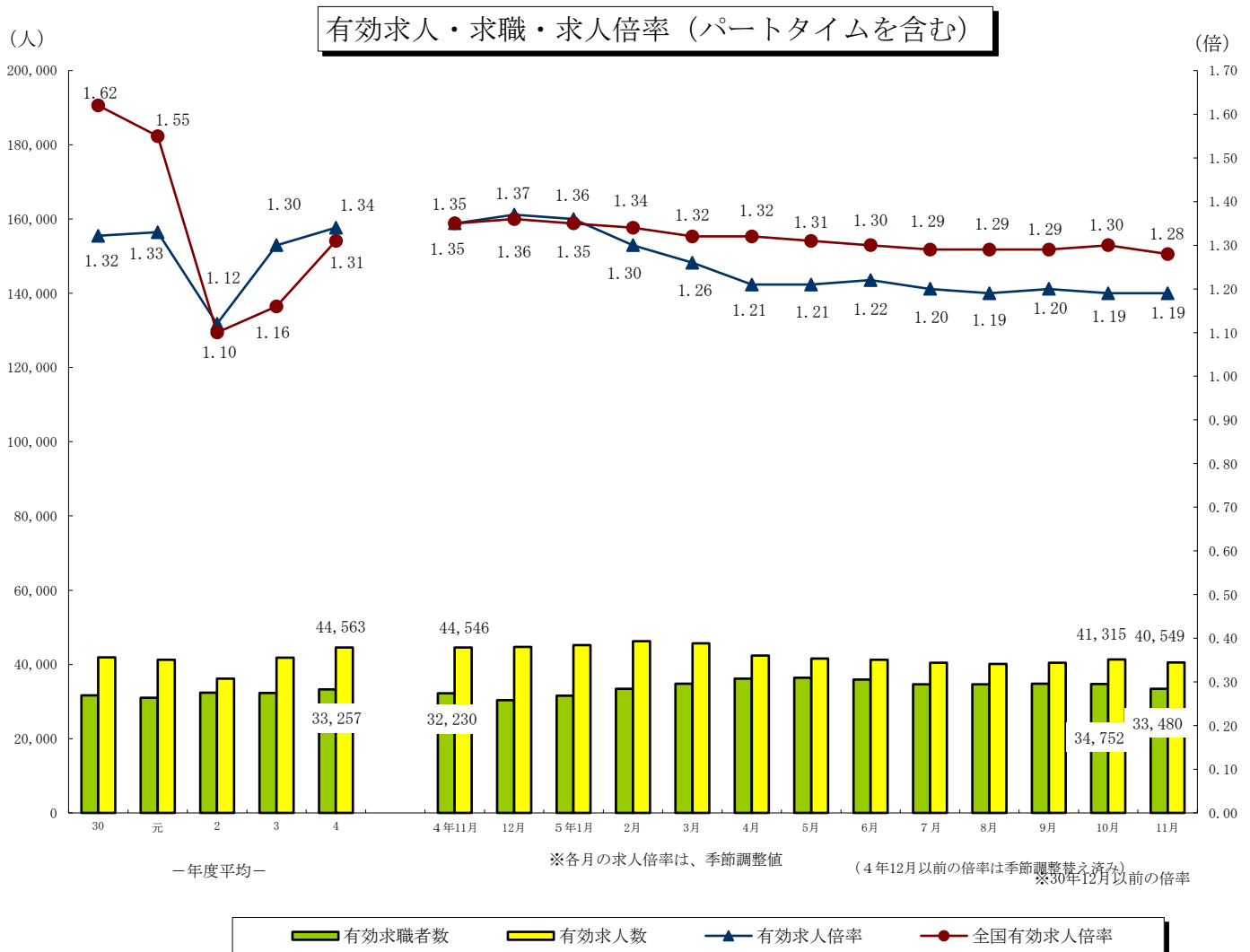
11月の受給資格決定件数は1,593件で、前年同月比8.9%減と13ヶ月ぶりの減少となった。

また、受給者実人員は6,819人で、前年同月より9.6%増と、8ヶ月連続の増加となった。

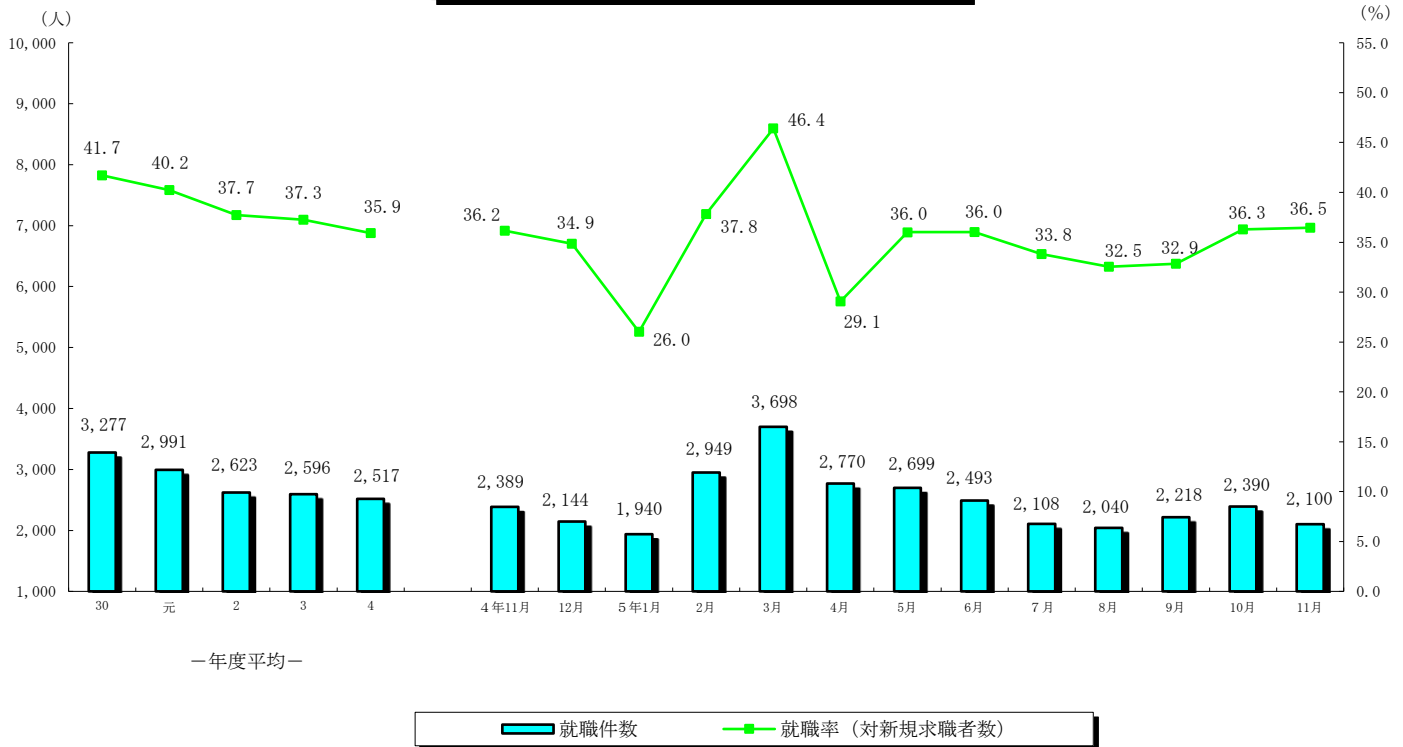
11月の有効求職者数(パートを含む、原数値)は33,480人と、前年同月に比べ3.9%増と19ヶ月連続の増加となった。

11月の受理地別有効求人倍率(季節調整値)は1.19倍と、前月と同水準となった。

11月の就業地別有効求人倍率(季節調整値)は1.30倍と、前月より0.01ポイント増加した。



就職者の推移（パートタイムを含む）



（就職の動き）

11月の就職件数（パートを含む）は2,110人と、前年同月に比べ2.1%減と2ヶ月ぶりの減少となった。

これを産業別常用就職件数で前年同月比をみると、建設業(6.3%減・8人減少)、製造業(12.9%減・32人減少)、運輸業、郵便業(3.5%減・3人減少)、卸売業、小売業(3.7%増・10人増加)、宿泊、飲食サービス業(26.7%増・24人増加)、医療、福祉(13.7%減・100人減少)、サービス業(4.7%増・8人増加)となった。

（パートタイムの動き）

パートタイムの新規求人数は、5,207人と前年同月比16.1%の減少、月間有効求人数は、14,557人と14.5%の減少となった。新規求職申込件数は2,185人と5.5%の減少、月間有効求職者数は、14,574人と6.9%の増加となった。

求人倍率(原数値)は新規が2.38倍(前年同月2.69倍)、有効は1.00倍(前年同月1.25倍)となった。

就職件数は858件と前年同月比6.7%の減少となった。

（雇用保険の動き）

適用事業所数は、30,942事業所、被保険者全数は、461,390人となった。被保険者全数(産業分類不能を除く)の状況を産業別にみると、前年同月比第1次産業は10,025人と4.2%増、第2次産業は102,768人と0.5%増、第3次産業は348,597人と0.8%減となった。

また、被保険者全数に占める割合を産業別にみると、第1次産業が2.2%、第2次産業が22.3%、第3次産業が75.5%となった。

資格取得者数は5,693人と前年同月比で0.1%増、資格喪失者数は5,035人と12.3%減となった。

一般受給資格決定件数は1,593件と前年同月比8.9%の減、受給者実人員(基本手当)は7,151人と9.6%増となった。

2. 一般職業紹介状況

(新規学卒を除き、パートタイムを含む全数)

	新規求職申込件数		月間有効求職者数		紹介件数			就職件数				新規求人全数	月間有効求人全数	充足数	
	全数	うち男	全数	うち男	全数	うち男	うち ④受給者	全数	うち男	うち 県外就職	うち ④受給者				
29年度平均	8,246	3,292	33,052	14,241	9,193	4,100	1,907	3,375	1,342	253	832	14,686	40,572	3,254	
30 "	7,856	3,105	31,686	13,395	8,387	3,692	1,807	3,277	1,267	247	829	15,055	41,923	3,151	
元 "	7,432	2,938	31,005	13,255	7,538	3,288	1,702	2,991	1,145	188	791	14,525	41,280	2,911	
2 "	6,951	2,808	32,386	14,014	6,731	2,948	1,596	2,623	995	157	725	13,061	36,169	2,574	
3 "	6,969	2,839	32,302	14,121	6,301	2,758	1,396	2,596	1,000	171	685	14,812	41,838	2,550	
4 "	7,009	2,874	33,257	14,795	5,860	2,596	1,334	2,517	989	166	694	15,479	44,563	2,468	
4年 11月	6,151	2,552	32,230	14,463	5,144	2,353	1,229	2,144	881	158	620	15,049	44,546	2,091	
12月	5,099	2,118	30,399	13,781	4,423	1,938	1,044	2,010	821	177	545	15,071	44,762	1,915	
5年 1月	7,457	3,037	31,550	14,189	5,978	2,700	1,228	1,940	815	129	541	16,250	45,194	1,922	
2月	7,796	3,030	33,416	14,742	7,074	2,905	1,335	2,949	1,116	165	688	16,507	46,283	2,922	
3月	7,969	3,271	34,849	15,393	7,155	3,099	1,369	3,698	1,301	209	851	15,009	45,662	3,675	
4月	9,533	3,909	36,145	16,111	5,638	2,461	1,168	2,770	1,119	204	660	13,925	42,411	2,720	
5月	7,496	2,956	36,408	16,149	5,815	2,436	1,394	2,699	1,043	231	801	14,747	41,564	2,568	
6月	6,920	2,833	35,978	15,943	5,630	2,500	1,458	2,493	913	191	751	14,233	41,246	2,435	
7月	6,235	2,568	34,641	15,321	4,889	2,268	1,200	2,108	895	159	660	13,412	40,484	2,043	
8月	6,268	2,631	34,637	15,360	4,875	2,165	1,244	2,040	864	164	628	14,242	40,146	1,966	
9月	6,751	2,685	34,830	15,254	5,769	2,595	1,488	2,218	892	195	703	13,895	40,484	2,119	
10月	6,585	2,722	34,752	15,327	5,423	2,448	1,444	2,390	951	181	753	14,493	41,315	2,322	
11月	5,759	2,391	33,480	14,850	4,720	2,205	1,325	2,100	916	195	673	13,915	40,549	2,003	
前月比	▲ 12.5	▲ 12.2	▲ 3.7	▲ 3.1	▲ 13.0	▲ 9.9	▲ 8.2	▲ 12.1	▲ 3.7	7.7	▲ 10.6	▲ 4.0	▲ 1.9	▲ 13.7	
前年同月比	▲ 6.4	▲ 6.3	3.9	2.7	▲ 8.2	▲ 6.3	7.8	▲ 2.1	4.0	23.4	8.5	▲ 7.5	▲ 9.0	▲ 4.2	
安定所別 〔11月分〕	鹿児島	2,295	889	14,263	5,920	1,572	758	494	546	244	45	187	6,237	17,840	664
	熊毛	94	42	539	264	64	37	7	44	22	6	10	399	1,118	46
	川内	339	137	2,409	1,120	337	160	111	169	70	20	67	612	2,085	137
	宮之城	59	29	487	235	57	27	16	42	20	9	13	213	517	34
	鹿屋	503	218	2,526	1,174	550	270	168	238	108	15	96	1,281	3,678	208
	国分	839	335	4,467	1,915	810	334	236	354	129	34	111	1,721	4,868	299
	大口	121	57	678	323	86	35	22	53	25	9	13	188	598	36
	加世田	244	117	1,228	610	174	78	45	93	40	3	21	488	1,492	79
	伊集院	260	122	1,656	784	205	94	60	111	43	10	43	518	1,634	90
	大隅	278	119	1,133	508	254	119	60	136	66	21	41	559	1,720	126
	出水	281	109	1,629	775	262	115	57	135	66	18	30	640	2,043	126
名瀬	275	126	1,516	737	182	89	23	92	35	4	19	672	1,849	85	
指宿	171	91	949	485	167	89	26	87	48	1	22	387	1,107	73	

3. 一般職業紹介状況

(新規学卒, パートタイムを除く全数)

	新規求職申込件数		月間有効求職者数		紹介件数			就職件数				新規求人数	月間有効求人数	充足数	
	全数	うち男	全数	うち男	全数	うち男	うち(保受給者)	全数	うち男	うち県外就職	うち(保受給者)				
29年度平均	5,321	2,757	20,466	11,309	6,021	3,280	1,412	2,006	1,033	161	594	8,713	24,191	1,943	
30 "	4,953	2,528	19,135	10,414	5,354	2,861	1,331	1,887	959	146	583	8,886	25,066	1,829	
元 "	4,671	2,359	18,599	10,097	4,758	2,523	1,264	1,709	853	121	568	8,690	24,954	1,665	
2 "	4,319	2,235	19,259	10,601	4,195	2,262	1,135	1,486	747	97	500	8,097	22,805	1,467	
3 "	4,257	2,196	18,842	10,386	3,885	2,063	1,010	1,448	733	104	479	9,156	26,271	1,430	
4 "	4,242	2,185	19,146	10,617	3,605	1,932	970	1,414	720	107	486	9,437	27,469	1,386	
4年 11月	3,840	1,994	18,600	10,453	3,219	1,788	895	1,224	669	102	428	8,842	27,512	1,197	
12月	3,115	1,640	17,558	9,914	2,609	1,419	734	1,171	611	96	378	9,109	27,351	1,127	
5年 1月	4,563	2,332	18,304	10,242	3,722	1,992	889	1,217	621	89	388	10,061	27,631	1,211	
2月	4,567	2,242	19,112	10,561	3,935	1,983	937	1,554	780	110	479	9,362	27,608	1,536	
3月	4,764	2,382	19,874	10,895	4,215	2,142	1,004	1,889	888	143	600	9,261	27,573	1,858	
4月	5,434	2,713	20,262	11,109	3,505	1,807	885	1,482	755	121	462	8,850	26,271	1,465	
5月	4,340	2,197	20,315	11,136	3,524	1,788	980	1,486	735	110	551	9,021	26,002	1,444	
6月	4,336	2,234	20,147	11,094	3,596	1,898	1,068	1,411	673	113	522	8,985	26,094	1,390	
7月	3,792	1,958	19,675	10,851	3,149	1,707	867	1,276	652	108	477	8,573	25,657	1,233	
8月	3,880	2,036	19,759	10,936	3,187	1,635	892	1,212	636	105	437	8,889	25,575	1,170	
9月	4,064	2,067	19,774	10,868	3,544	1,937	1,065	1,303	685	132	477	8,894	25,857	1,233	
10月	4,002	2,064	19,618	10,857	3,497	1,892	1,106	1,419	724	119	535	9,188	26,380	1,381	
11月	3,574	1,842	18,906	10,478	2,993	1,630	1,007	1,242	671	129	491	8,708	25,992	1,183	
前月比	▲ 10.7	▲ 10.8	▲ 3.6	▲ 3.5	▲ 14.4	▲ 13.8	▲ 9.0	▲ 12.5	▲ 7.3	8.4	▲ 8.2	▲ 5.2	▲ 1.5	▲ 14.3	
前年同月比	▲ 6.9	▲ 7.6	1.6	0.2	▲ 7.0	▲ 8.8	12.5	1.5	0.3	26.5	14.7	▲ 1.5	▲ 5.5	▲ 1.2	
安定所別 〔11月分〕	鹿児島	1,503	692	8,560	4,317	1,110	573	402	349	175	26	148	3,888	11,674	429
	熊毛	52	33	271	175	30	25	5	20	15	4	6	245	674	24
	川内	208	109	1,269	755	224	126	87	102	53	14	47	405	1,383	83
	宮之城	33	19	257	160	30	16	13	30	15	9	11	145	361	18
	鹿屋	319	175	1,336	793	338	205	122	151	88	8	67	840	2,422	133
	国分	504	254	2,507	1,385	499	264	166	206	103	24	77	1,104	3,045	165
	大口	61	41	345	222	46	24	12	33	17	7	10	138	418	22
	加世田	139	89	654	419	105	62	34	47	31	1	13	275	885	37
	伊集院	165	95	934	561	116	60	47	63	32	5	32	328	1,050	56
	大隅	160	91	613	362	146	77	45	85	51	14	31	355	1,185	79
	出水	165	83	858	518	161	82	42	76	45	13	21	411	1,340	70
名瀬	150	94	743	464	93	57	13	39	20	3	12	366	976	35	
指宿	115	67	559	347	95	59	19	41	26	1	16	208	579	32	

4. 一般職業紹介状況諸比率

(パートタイムを含む)

	求人倍率 (原数値)		求人倍率 (季節調整値)		就職率 (対新規 求職)	①就職率 対受給者	充足率 (対新規 求人)	
	新規	有効	新規	有効				
29年度平均	1.78	1.23	-	-	40.9	13.0	22.2	
30 "	1.92	1.32	-	-	41.7	13.0	20.9	
元 "	1.95	1.33	-	-	40.2	12.5	20.0	
2 "	1.88	1.12	-	-	37.7	9.3	19.7	
3 "	2.13	1.30	-	-	37.3	9.9	17.2	
4 "	2.21	1.34	-	-	35.9	10.6	15.9	
4年 11月	2.45	1.38	2.20	1.35	34.9	9.5	13.9	
12月	2.96	1.47	2.35	1.37	39.4	8.6	12.7	
5年 1月	2.18	1.43	2.21	1.36	26.0	8.6	11.8	
2月	2.12	1.39	2.04	1.30	37.8	11.5	17.7	
3月	1.88	1.31	2.07	1.26	46.4	14.5	24.5	
4月	1.46	1.17	1.92	1.21	29.1	11.3	19.5	
5月	1.97	1.14	2.14	1.21	36.0	12.3	17.4	
6月	2.06	1.15	2.09	1.22	36.0	10.6	17.1	
7月	2.15	1.17	1.96	1.20	33.8	8.4	15.2	
8月	2.27	1.16	2.21	1.19	32.5	7.8	13.8	
9月	2.06	1.16	2.07	1.20	32.9	9.2	15.3	
10月	2.20	1.19	2.02	1.19	36.3	10.0	16.0	
11月	2.42	1.21	2.16	1.19	36.5	9.4	14.4	
前月との増減	0.22	0.02	0.14	0.00	0.2	▲ 0.6	▲ 1.6	
前年同月比	▲ 0.03	▲ 0.17	▲ 0.04	▲ 0.16	1.6	▲ 0.1	0.5	
安定所別 〔11月分〕	鹿児島	2.72	1.25	-	-	23.8	6.7	10.6
	熊毛	4.24	2.07	-	-	46.8	7.4	11.5
	川内	1.81	0.87	-	-	49.9	14.4	22.4
	宮之城	3.61	1.06	-	-	71.2	13.7	16.0
	鹿屋	2.55	1.46	-	-	47.3	15.2	16.2
	国分	2.05	1.09	-	-	42.2	11.6	17.4
	大口	1.55	0.88	-	-	43.8	7.4	19.1
	加世田	2.00	1.21	-	-	38.1	7.9	16.2
	伊集院	1.99	0.99	-	-	42.7	11.9	17.4
	大隅	2.01	1.52	-	-	48.9	13.7	22.5
	出水	2.28	1.25	-	-	48.0	7.4	19.7
名瀬	2.44	1.22	-	-	33.5	5.3	12.6	
指宿	2.26	1.17	-	-	50.9	9.8	18.9	

5. 全国求人倍率及び完全失業率

	求人倍率 (季節調整値)		完全失業 者数(万人)	完全失業 率(%)
	新規	有効	季節 調整値	季節 調整値
29年平均	2.24	1.50	190	2.8
30 "	2.42	1.60	167	2.4
元 "	1.95	1.18	162	2.8
2 "	2.02	1.13	192	2.8
3 "	2.02	1.13	195	2.8
4 "	2.26	1.28	179	2.6
4年 11月	2.38	1.35	173	2.5
12月	2.38	1.36	171	2.5
5年 1月	2.38	1.35	167	2.4
2月	2.32	1.34	180	2.6
3月	2.29	1.32	195	2.8
4月	2.23	1.32	180	2.6
5月	2.36	1.31	177	2.6
6月	2.32	1.30	173	2.5
7月	2.27	1.29	184	2.7
8月	2.33	1.29	185	2.7
9月	2.22	1.29	177	2.6
10月	2.24	1.30	175	2.5
11月	2.26	1.28	177	2.5

注) 全国の求人倍率, 完全失業者数, 完全失業率の年平均は原数値。

※3年12月以前の求人倍率は季節調整値替え済み

6. パートタイム関係職業紹介状況

	新規求職申込件数		月間有効求職者数		新規求人全数	月間有効求人全数	就職件数		求人倍率		
	全数	うち女	全数	うち女			全数	うち女	新規	有効	
29年度平均	2,925	2,386	12,587	9,637	5,973	16,381	1,369	1,059	2.04	1.30	
30 "	2,902	2,322	12,552	9,559	6,169	16,857	1,390	1,081	2.13	1.34	
元 "	2,761	2,179	12,406	9,232	5,834	16,326	1,282	990	2.11	1.32	
2 "	2,631	2,057	13,127	9,702	4,964	13,364	1,137	888	1.89	1.02	
3 "	2,713	2,067	13,460	9,705	5,656	15,567	1,148	881	2.09	1.16	
4 "	2,767	2,075	14,111	9,909	6,042	17,094	1,104	833	2.18	1.21	
4年 11月	2,311	1,750	13,630	9,594	6,207	17,034	920	707	2.69	1.25	
12月	1,984	1,503	12,841	8,950	5,962	17,411	839	628	3.01	1.36	
5年 1月	2,894	2,189	13,246	9,278	6,189	17,563	723	528	2.14	1.33	
2月	3,229	2,441	14,304	10,105	7,145	18,675	1,395	1,058	2.21	1.31	
3月	3,205	2,313	14,975	10,457	5,748	18,089	1,809	1,395	1.79	1.21	
4月	4,099	2,899	15,883	10,858	5,075	16,140	1,288	924	1.24	1.02	
5月	3,156	2,396	16,093	11,056	5,726	15,562	1,213	903	1.81	0.97	
6月	2,584	1,984	15,831	10,958	5,248	15,152	1,082	842	2.03	0.96	
7月	2,443	1,833	14,966	10,476	4,839	14,827	832	587	1.98	0.99	
8月	2,388	1,793	14,878	10,435	5,353	14,571	828	599	2.24	0.98	
9月	2,687	2,066	15,056	10,648	5,001	14,627	915	707	1.86	0.97	
10月	2,583	1,923	15,134	10,640	5,305	14,935	971	744	2.05	0.99	
11月	2,185	1,635	14,574	10,180	5,207	14,557	858	613	2.38	1.00	
前月比	▲ 15.4	▲ 15.0	▲ 3.7	▲ 4.3	▲ 1.8	▲ 2.5	▲ 11.6	▲ 17.6	0.33	0.01	
前年同月比	▲ 5.5	▲ 6.6	6.9	6.1	▲ 16.1	▲ 14.5	▲ 6.7	▲ 13.3	▲ 0.31	▲ 0.25	
安定所別 〔11月分〕	鹿児島	792	595	5,703	4,086	2,349	6,166	197	128	2.97	1.08
	熊毛	42	33	268	179	154	444	24	17	3.67	1.66
	川内	131	103	1,140	774	207	702	67	50	1.58	0.62
	宮之城	26	16	230	154	68	156	12	7	2.62	0.68
	鹿屋	184	141	1,190	809	441	1,256	87	67	2.40	1.06
	国分	335	253	1,960	1,428	617	1,823	148	122	1.84	0.93
	大口	60	44	333	232	50	180	20	12	0.83	0.54
	加世田	105	77	574	382	213	607	46	37	2.03	1.06
	伊集院	95	68	722	497	190	584	48	37	2.00	0.81
	大隅	118	90	520	373	204	535	51	36	1.73	1.03
	出水	116	90	771	514	229	703	59	38	1.97	0.91
名瀬	125	93	773	500	306	873	53	38	2.45	1.13	
指宿	56	32	390	252	179	528	46	24	3.20	1.35	

7. 中高年齢者職業紹介状況

(45歳以上・パートタイムを除く)

	新規求職申込件数			月間有効求職者数			紹介件数			就職件数			就職率 (対新規求職)	月間有効求職者中に占める中高年の割合	
	全数	うち55歳以上	うち65歳以上	全数	うち55歳以上	うち65歳以上	全数	うち55歳以上	うち65歳以上	全数	うち55歳以上	うち65歳以上			
29年度平均	1,952	1,027	205	8,342	4,693	928	2,184	943	114	706	320	44	36.2	40.8	
30 "	1,913	1,004	231	8,063	4,520	1,020	2,094	939	115	699	325	44	36.5	42.1	
元 "	1,899	1,004	232	8,120	4,567	1,063	1,966	899	118	671	311	43	35.4	43.7	
2 "	1,775	957	247	8,538	4,756	1,154	1,719	763	98	592	273	38	33.4	44.3	
3 "	1,755	930	258	8,323	4,553	1,162	1,603	717	105	569	263	43	32.4	44.2	
4 "	1,797	947	250	8,499	4,605	1,196	1,594	735	123	598	277	47	33.3	44.4	
4年 11月	1,602	789	185	8,170	4,365	1,027	1,413	623	112	548	261	40	34.2	43.9	
12月	1,306	673	146	7,776	4,157	961	1,129	538	67	472	213	37	36.1	44.3	
5年 1月	1,918	996	262	8,067	4,284	1,025	1,651	762	124	539	254	53	28.1	44.1	
2月	2,100	1,069	277	8,584	4,584	1,155	1,883	854	167	697	326	50	33.2	44.9	
3月	2,023	1,036	264	8,934	4,764	1,235	1,921	898	173	840	399	68	41.5	45.0	
4月	2,382	1,340	393	9,145	4,991	1,337	1,578	707	118	676	320	61	28.4	45.1	
5月	1,935	1,077	304	9,132	5,065	1,399	1,583	749	134	645	310	66	33.3	45.0	
6月	1,932	1,017	288	9,162	5,113	1,429	1,621	745	113	609	276	34	31.5	45.5	
7月	1,618	852	212	8,900	4,940	1,279	1,388	634	90	582	269	46	36.0	45.2	
8月	1,664	838	214	8,886	4,873	1,223	1,407	638	110	512	245	36	30.8	45.0	
9月	1,736	870	234	8,899	4,827	1,166	1,634	775	146	591	283	57	34.0	45.0	
10月	1,738	885	206	8,861	4,770	1,156	1,665	743	157	638	283	43	36.7	45.2	
11月	1,608	846	228	8,595	4,648	1,170	1,453	680	123	573	270	60	35.6	45.5	
前月比	▲ 7.5	▲ 4.4	10.7	▲ 3.0	▲ 2.6	1.2	▲ 12.7	▲ 8.5	▲ 21.7	▲ 10.2	▲ 4.6	39.5	▲ 1.1	0.3	
前年同月比	0.4	7.2	23.2	5.2	6.5	13.9	2.8	9.1	9.8	4.6	3.4	50.0	1.4	1.6	
安定所別 〔11月分〕	鹿児島	643	299	72	3,671	1,816	411	567	249	41	160	71	16	24.9	42.9
	熊毛	32	16	3	169	106	25	21	15	1	10	4	0	31.3	62.4
	川内	92	53	9	584	347	102	88	38	4	34	18	0	37.0	46.0
	宮之城	15	9	5	135	91	35	14	5	0	12	2	0	80.0	52.5
	鹿屋	158	83	26	677	386	105	193	97	19	78	40	11	49.4	50.7
	国分	198	104	23	1,025	524	109	212	107	20	95	43	12	48.0	40.9
	大口	31	19	8	176	101	30	20	8	1	14	9	1	45.2	51.0
	加世田	66	44	12	340	206	54	51	33	5	26	17	2	39.4	52.0
	伊集院	84	46	17	402	225	60	53	20	6	28	9	2	33.3	43.0
	大隅	91	63	29	324	210	64	70	27	7	39	20	9	42.9	52.9
	出水	66	33	7	415	238	68	71	31	7	35	15	2	53.0	48.4
名瀬	77	40	8	395	220	54	46	20	6	20	8	2	26.0	53.2	
指宿	55	37	9	282	178	53	47	30	6	22	14	3	40.0	50.4	

8. 新規求人の産業・規模別状況

産業・規模	項目	一般				パート			
		10月	11月	前月比	前年 同月比	10月	11月	前月比	前年 同月比
A,B	農, 林, 漁業 (01~04)	165	201	21.8	▲ 25.6	110	141	28.2	3.7
C	鉱業 (05)	14	13	▲ 7.1	225.0	0	2	-	-
D	建設業 (06~08)	1,297	1,285	▲ 0.9	▲ 1.3	72	49	▲ 31.9	6.5
E	製造業 (09~32)	810	688	▲ 15.1	▲ 17.3	442	294	▲ 33.5	▲ 18.3
	09 食料品製造業	351	253	▲ 27.9	▲ 7.7	286	198	▲ 30.8	▲ 2.5
	10 飲料, 飼料, たばこ製造業	57	42	▲ 26.3	▲ 31.1	44	16	▲ 63.6	▲ 55.6
	11 繊維工業	29	32	10.3	▲ 34.7	43	32	▲ 25.6	52.4
	12 木材, 木製品製造業	16	23	43.8	▲ 34.3	6	4	▲ 33.3	33.3
	13 家具, 装備品製造業	4	5	25.0	25.0	1	0	▲ 100.0	▲ 100.0
	14 パルプ, 紙, 紙加工品製造業	3	7	133.3	▲ 12.5	2	0	▲ 100.0	▲ 100.0
	15 印刷, 同関連産業	33	9	▲ 72.7	▲ 59.1	9	0	▲ 100.0	▲ 100.0
	16 化学工業	11	7	▲ 36.4	250.0	2	5	150.0	150.0
	17 石油製品, 石炭製品製造業	1	21	2000.0	50.0	0	3	-	-
	18 プラスチック製品製造業	5	7	40.0	75.0	3	1	▲ 66.7	▲ 66.7
	19 ゴム製品製造業	0	0	-	-	0	0	-	-
	21 窯業, 土石製品製造業	80	82	2.5	34.4	5	4	▲ 20.0	▲ 60.0
	22 鉄鋼業	4	0	▲ 100.0	-	0	0	-	-
	23 非鉄金属製造業	0	4	-	-	0	0	-	▲ 100.0
	24 金属製品製造業	38	30	▲ 21.1	▲ 21.1	5	2	▲ 60.0	▲ 60.0
	25 はん用機械器具製造業	25	48	92.0	9.1	2	3	50.0	▲ 62.5
	26 生産用機械器具製造業	58	37	▲ 36.2	▲ 27.5	7	2	▲ 71.4	▲ 84.6
	27 業務用機械器具製造業	9	3	▲ 66.7	▲ 72.7	12	2	▲ 83.3	0.0
	28 電子部品・デバイス・電子回路製造業	68	29	▲ 57.4	▲ 63.3	8	7	▲ 12.5	▲ 41.7
	29 電気機械器具製造業	2	13	550.0	▲ 70.5	5	10	100.0	▲ 37.5
	30 情報通信機械器具製造業	1	0	▲ 100.0	▲ 100.0	0	0	-	-
	31 輸送用機械器具製造業	8	20	150.0	81.8	1	2	100.0	▲ 60.0
	20, 32 その他の製造業	7	16	128.6	▲ 11.1	1	3	200.0	▲ 50.0
F	電気・ガス・熱供給・水道業 (33~36)	13	9	▲ 30.8	▲ 43.8	3	0	▲ 100.0	▲ 100.0
G	情報通信業 (37~41)	128	152	18.8	▲ 20.0	35	14	▲ 60.0	▲ 46.2
H	運輸業, 郵便業 (42~49)	511	416	▲ 18.6	▲ 12.2	141	154	9.2	46.7
I	卸売業, 小売業 (50~61)	1,022	994	▲ 2.7	▲ 7.4	751	891	18.6	▲ 29.4
J	金融業, 保険業 (62~67)	78	37	▲ 52.6	19.4	8	16	100.0	▲ 44.8
K	不動産業, 物品賃貸業 (68~70)	153	208	35.9	40.5	56	54	▲ 3.6	0.0
L	学術研究, 専門・技術サービス業 (71~74)	175	158	▲ 9.7	11.3	47	73	55.3	0.0
M	宿泊業, 飲食サービス業 (75~77)	456	311	▲ 31.8	▲ 11.1	601	561	▲ 6.7	▲ 14.1
N	生活関連サービス業, 娯楽業 (78~80)	297	183	▲ 38.4	6.4	202	172	▲ 14.9	1.8
O	教育, 学習支援業 (81, 82)	99	104	5.1	1.0	118	145	22.9	23.9
P	医療・福祉 (83~85)	2,911	2,740	▲ 5.9	2.1	2,017	1,820	▲ 9.8	▲ 8.9
Q	複合サービス事業 (86, 87)	229	171	▲ 25.3	85.9	56	67	19.6	103.0
R	サービス業(他に分類されないもの) (88~96)	795	966	21.5	7.1	566	480	▲ 15.2	▲ 21.6
S, T	公務・その他 (97, 98, 99)	35	72	105.7	26.3	80	274	242.5	▲ 48.3
	合計	9,188	8,708	▲ 5.2	▲ 1.5	5,305	5,207	▲ 1.8	▲ 16.1
	29 人以下	5,493	5,609	2.1	0.3	3,605	3,338	▲ 7.4	▲ 11.7
	30 ~ 99 人	2,219	1,870	▲ 15.7	▲ 7.0	1,110	1,173	5.7	▲ 17.3
	100 ~ 299 人	1,035	764	▲ 26.2	▲ 22.5	412	502	21.8	▲ 32.0
	300 ~ 499 人	261	253	▲ 3.1	57.1	97	116	19.6	▲ 44.8
	500 ~ 999 人	109	106	▲ 2.8	89.3	37	34	▲ 8.1	▲ 15.0
	1,000 人以上	71	106	49.3	221.2	44	44	0.0	109.5

(注) 一般は、新規学卒及びパートタイムを除く。

9. 雇用保険適用状況

	適用 事業 所数	新規適 用事業 所数	廃止脱 退事業 所数	被 保 険 者 数 (年度(月)末現在)					資 格 取 得 者 数	資 格 喪 失 者 数	
				うち 女	第1次 産 業	第2次 産 業	第3次 産 業				
29年度月平均	30,346	111	90	454,995	221,582	8,548	102,921	343,526	7,480	6,856	
30 "	30,417	96	112	457,753	223,590	8,845	102,909	345,999	7,171	6,892	
元 "	30,359	92	88	461,502	226,120	9,043	102,822	349,637	7,169	6,859	
2 "	30,618	112	87	462,438	228,032	9,274	102,129	351,036	6,900	6,628	
3 "	30,890	101	81	463,382	229,020	9,381	102,011	351,990	6,575	6,603	
4 "	30,981	90	91	462,650	228,507	9,562	102,051	351,037	6,831	6,918	
4年 11月	30,955	95	97	463,333	229,022	9,619	102,250	351,464	5,688	5,741	
12月	30,968	78	65	463,870	229,393	9,716	102,387	351,767	5,066	4,506	
5年 1月	30,979	70	59	461,861	228,140	9,712	101,996	350,153	4,907	6,894	
2月	30,964	57	70	461,453	227,924	9,780	101,946	349,727	5,197	5,601	
3月	30,989	79	61	460,238	227,252	9,795	101,685	348,758	5,684	6,791	
4月	31,027	113	76	452,166	222,289	9,752	100,997	341,417	7,002	15,134	
5月	31,074	116	69	460,720	226,971	9,942	102,683	348,095	15,803	7,132	
6月	31,064	101	112	462,551	228,058	9,940	102,755	349,856	8,320	6,459	
7月	31,089	83	65	462,508	228,179	9,874	102,724	349,910	6,083	6,068	
8月	31,096	79	75	461,955	227,828	9,864	102,516	349,575	5,820	6,340	
9月	30,956	77	218	461,226	227,328	9,908	102,508	348,810	5,794	6,458	
10月	30,969	97	85	460,678	227,112	9,931	102,593	348,154	6,364	6,824	
11月	30,942	73	104	461,390	227,552	10,025	102,768	348,597	5,693	5,035	
前月比	▲ 0.1	▲ 24.7	22.4	0.2	0.2	0.9	0.2	0.1	▲ 10.5	▲ 26.2	
前年同月比	▲ 0.0	▲ 23.2	7.2	▲ 0.4	▲ 0.6	4.2	0.5	▲ 0.8	0.1	▲ 12.3	
安 定 所 別 「 11 月 分 」	鹿児島	12,194	28	77	217,531	108,040	801	28,277	188,453	2,708	2,524
	熊毛	892	2	1	8,312	4,041	265	1,770	6,277	126	89
	川内	1,719	4	2	26,559	11,606	275	11,045	15,239	265	211
	宮之城	386	0	0	6,568	3,208	268	3,148	3,152	81	54
	鹿屋	2,837	5	1	35,264	18,132	2,150	8,212	24,902	472	366
	国分	3,164	6	3	52,119	24,699	497	16,934	34,688	631	581
	大口	612	1	0	6,846	3,513	514	2,168	4,164	69	56
	加世田	1,392	6	3	18,047	9,345	676	6,032	11,339	182	148
	伊集院	1,292	3	1	17,706	8,740	368	6,129	11,209	230	183
	大隅	1,551	2	2	19,200	9,335	1,909	6,752	10,539	279	230
	出水	1,561	3	3	20,563	10,171	851	6,180	13,532	248	216
名瀬	2,338	11	8	22,148	10,981	588	4,271	17,289	276	268	
指宿	1,004	2	3	10,527	5,741	863	1,850	7,814	126	109	

10. 雇用保険給付状況

(金額単位:千円)

	一般求職者給付					高年齢求職者給付			短期特例求職者給付			
	受給資格		受給者		総支給額	受給資格 決定件数	受給者数	支給金額	受給資格 決定件数	受給者数	支給金額	
	決定件数	うち男	実人員	うち男								
29年度平均	2,036	766	6,389	2,376	698,301	331	323	61,512	47	47	8,008	
30 "	2,029	766	6,383	2,345	704,205	401	400	76,178	43	42	7,215	
元 "	1,976	761	6,332	2,407	714,140	415	411	80,255	44	44	7,497	
2 "	1,998	790	7,824	3,004	931,361	522	520	103,192	41	41	7,138	
3 "	1,886	728	6,895	2,676	817,461	519	519	103,310	40	40	6,907	
4 "	1,922	744	6,547	2,537	775,875	559	553	110,284	36	35	6,226	
4年 11月	1,749	713	6,524	2,580	797,017	472	555	109,222	22	6	973	
12月	1,201	506	6,320	2,512	708,887	341	362	68,804	27	28	5,199	
5年 1月	1,865	707	6,298	2,517	795,733	465	359	71,842	14	24	4,347	
2月	1,767	688	5,984	2,411	673,707	482	510	103,508	21	25	4,453	
3月	1,921	775	5,860	2,347	743,225	548	568	102,259	14	10	1,944	
4月	2,986	1,071	5,861	2,360	655,040	1,163	695	137,800	5	12	2,399	
5月	2,972	1,046	6,516	2,567	768,025	1,000	1,357	288,982	25	3	639	
6月	2,005	764	7,116	2,737	853,692	564	659	136,208	128	32	6,406	
7月	1,681	681	7,817	2,916	877,534	498	501	103,905	110	127	22,617	
8月	1,989	834	8,016	3,021	1,060,077	468	502	102,274	39	111	18,197	
9月	1,944	734	7,631	2,902	921,677	529	488	101,302	3	32	5,574	
10月	2,008	784	7,545	2,910	922,792	540	501	103,147	2	3	453	
11月	1,593	675	7,151	2,811	882,748	416	492	101,944	35	6	1,012	
前月比	▲ 20.7	▲ 13.9	▲ 5.2	▲ 3.4	▲ 4.3	▲ 23.0	▲ 1.8	▲ 1.2	1650.0	100.0	123.6	
前年同月比	▲ 8.9	▲ 5.3	9.6	9.0	10.8	▲ 11.9	▲ 11.4	▲ 6.7	59.1	0.0	4.0	
安 定 所 別 【 11 月 分 】	鹿児島	588	225	2,780	1,025	356,778	146	170	35,275	6	0	0
	熊毛	27	13	136	42	16,347	13	11	2,580	1	1	104
	川内	89	46	464	191	55,773	21	32	6,789	0	0	0
	宮之城	19	12	95	44	11,403	9	11	1,954	0	0	0
	鹿屋	175	74	630	256	76,699	33	56	10,940	0	0	0
	国分	233	97	953	382	117,336	38	60	12,079	2	2	420
	大口	20	8	176	83	21,212	12	13	2,815	4	1	143
	加世田	71	33	265	111	31,485	19	19	3,820	8	1	109
	伊集院	80	40	361	137	42,122	27	28	6,260	0	0	0
	大隅	84	30	299	110	35,255	24	30	6,684	14	0	0
	出水	78	34	406	170	47,963	35	23	4,674	0	0	0
名瀬	80	42	356	145	42,360	17	15	3,486	0	1	236	
指宿	49	21	225	110	27,186	21	23	4,243	0	0	0	
鹿児島 運輸支局	0	0	5	5	828	1	1	347	0	0	0	

(注1)受給資格決定件数、受給者実人員数は短時間を含む。

一般受給資格決定件数については、令和3年9月のシステム刷新追加リリースまでは速報値のため修正がありうる。

(金額単位:千円)

	就 職 促 進 給 付				日雇求職者給付		
	常用就職支度手当		再就職手当		受給者 実人員	支給金額	
	支給人員	支給金額	支給人員	支給金額			
29年度平均	5	608	701	227,240	59	3,443	
30 "	5	590	705	238,193	60	3,401	
元 "	4	473	685	237,667	63	3,638	
2 "	4	592	650	233,485	58	3,535	
3 "	9	1,447	594	209,428	55	2,789	
4 "	5	711	600	212,207	59	3,071	
4年 11月	6	1,072	598	211,476	61	3,046	
12月	6	771	570	200,594	62	2,521	
5年 1月	5	782	510	184,942	62	4,428	
2月	3	545	400	147,357	59	2,054	
3月	5	849	610	221,183	60	3,432	
4月	6	816	442	162,000	57	2,451	
5月	6	745	725	272,477	55	3,596	
6月	9	1,466	915	345,288	58	3,058	
7月	3	487	760	274,428	57	2,717	
8月	8	967	769	276,573	58	4,317	
9月	4	669	509	189,748	57	2,823	
10月	6	1,036	747	276,890	57	3,207	
11月	5	673	743	272,889	57	2,817	
前月比	▲ 16.7	▲ 35.0	▲ 0.5	▲ 1.4	0.0	▲ 12.2	
前年同月比	▲ 16.7	▲ 37.2	24.2	29.0	▲ 6.6	▲ 7.5	
安 定 所 別 「 11 月 分 」	鹿児島	2	208	253	97,409	56	2,727
	熊毛	0	0	16	5,251	0	0
	川内	1	134	46	15,543	0	0
	宮之城	0	0	12	4,006	0	0
	鹿屋	0	0	85	29,212	0	0
	国分	1	160	113	44,108	0	0
	大口	0	0	18	5,664	0	0
	加世田	0	0	25	9,166	1	90
	伊集院	0	0	47	17,765	0	0
	大隅	0	0	38	12,075	0	0
	出水	1	171	33	12,440	0	0
名瀬	0	0	38	13,540	0	0	
指宿	0	0	18	6,330	0	0	
鹿児島 運輸支局	0	0	1	381	0	0	

11 用語の説明

一	般	常用及び臨時・季節を合わせたものをいう。
新規求職（求人）申込件数		期間中に自安定所で新たに受理した求職（求人）申込件数（数）をいう。
月間有効求職者（求人）数		「前月から繰越された有効求職者（求人）数」と当月の「新規求職（求人）申込件数」の合計をいう。
就 職 件 数		自安定所の有効求職者が、自安定所の紹介により就職したことを確認した件数をいう。
充 足 数		自安定所の有効求人が、安定所（他安定所も含む。）の紹介あっせんにより求職者と結びついた件数をいう。
中 高 年 齢 者		45歳以上の者をいう。高年齢者は55歳以上の者をいう。
◎ 保 受 給 者		受給資格決定後、所定給付日数分の基本手当の支給を終了するまでの者をいう。
◎ 保 受 給 者 の 就 職 件 数		受給資格決定後、基本手当の支給を終了するまでの間に、安定所の紹介により就職した基本手当受給資格者の就職件数をいう。
県 外 就 職		就職先事業所の所在地が、自都道府県の管轄区域外にある場合の就職件数をいう。就職した求職者の住所の如何を問わない。
日 雇 （ 労 働 ）		労働の窓口で取り扱われる日々雇用の仕事及び1か月未満の雇用期間が定められているものをいう。
季 節 調 整 値		1年を周期として繰り返す季節的な要因による変動の影響を取り除いた値である。
完 全 失 業 率		労働力人口に占める完全失業者の割合
○ 求 人 倍 率	=	$\frac{\text{月間有効（新規）求人数}}{\text{月間有効（新規）求職者数}}$
○ 就 職 率	=	$\frac{\text{就 職 件 数}}{\text{新 規 求 職 者 数}} \times 100$
○ 充 足 率	=	$\frac{\text{充 足 数}}{\text{新 規 求 人 数}} \times 100$
○ ◎ 保 受 給 者 の 就 職 率	=	$\frac{\text{◎ 保 受 給 者 の 就 職 件 数}}{\text{◎ 保 受 給 者 実 人 員}} \times 100$
○ 中 高 年 齢 者 の 就 職 率	=	$\frac{\text{中 高 年 齢 者 就 職 件 数}}{\text{中 高 年 齢 者 新 規 求 職 申 込 件 数}} \times 100$
○ 季 節 調 整 値	=	$\frac{\text{原 数 値}}{\text{季 節 要 素}} \times 100$

（注）季節調整値替えは、年初に毎年1回行われ、過去の全季節調整値は改訂される。

基 本 手 当	求職者給付のうち最も基本的なもので、一般被保険者が失業し、法第13条の受給要件を満たしているときに支給される。
受 給 資 格 決 定 件 数	提出された離職票のうち、公共職業安定所長が求職者給付の受給資格要件を満たしていると決定した件数をいう。
受 給 者 実 人 員	同一月中に失業給付を実際に受けた受給資格者の実数をいう。
被 保 険 者	適用事業所に雇用され、公共職業安定所にその届出がなされている者の数をいう。
資 格 取 得 者 数	適用事業所に新たに雇用され、公共職業安定所に届出がなされた者の数をいう。
資 格 喪 失 者 数	適用事業所を離職し、その届出が公共職業安定所になされた者の数をいう。
一 般 求 職 者 給 付	高年齢求職者給付、短期特例求職者給付、日雇求職者給付以外の給付をいう。
高 年 齢 求 職 者 給 付	同一事業主に雇用され、65歳に達した日以降、離職した場合に、一定の基準により支給されるものをいう。
短 期 特 例 求 職 者 給 付	季節的に雇用される者又は、短期の雇用に就くことを常態とする者等が一定期間雇用された後、離職した場合に支給されるものをいう。
常 用 就 職 支 度 手 当	障害者または45歳以上の中高齢者で雇用対策法等に基づく再就職援助計画等の対象者などが、所定給付日数の3分の1未満又は45日未満を残して公共職業安定所及び紹介事業者の紹介により1年以上引き続き雇用される場合等に支給されるものをいう。
再 就 職 手 当	一般求職者給付の受給資格者が所定給付日数の3分の1以上残して1年以上引き続き雇用される場合等(自営開始も含む。)に支給されるものをいう。
日 雇 求 職 者 給 付	日雇労働者が一定期間雇用され離職した場合に支給されるものをいう。

※ハローワークインターネットサービスの機能拡充に伴い、令和3年9月以降の数値には、ハローワークに来所せず、オンライン上で求職登録した求職者数や求職者がハローワークインターネットサービスの求人に直接応募した就職件数等が含まれている。

ハローワーク・公共職業安定所一覧表

安 定 所 名	所 在 地	郵 便 番 号	電 話 番 号
鹿 児 島	鹿児島市下荒田1丁目43-28	890-8555	099 (250) 6060
熊 毛 (出)	西之表市西之表16314-6	891-3101	0997 (22) 1318
川 内	薩摩川内市若葉町4-24 川内地方合同庁舎1階	895-0063	0996 (22) 8609
宮 之 城 (出)	薩摩郡さつま町宮之城屋地2035-3	895-1803	0996 (53) 0153
鹿 屋	鹿屋市北田町3-3-11 鹿屋市産業支援センター1F	893-0007	0994 (42) 4135
国 分	霧島市国分中央1丁目4-35	899-4332	0995 (45) 5311
大 口 (出)	伊佐市大口里768-1	895-2511	0995 (22) 8609
加 世 田	南さつま市加世田東本町35-11	897-0031	0993 (53) 5111
伊 集 院	日置市伊集院町大田825-3	899-2521	099 (273) 3161
大 隅	曾於市大隅町岩川5575-1	899-8102	099 (482) 1265
出 水	出水市緑町37-5	899-0201	0996 (62) 0685
名 瀬	奄美市名瀬長浜町1-1	894-0036	0997 (52) 4611
徳 之 島 (分)	大島郡徳之島町亀津553-1	891-7101	0997 (82) 1438
指 宿	指宿市東方9489-11	891-0404	0993 (22) 4135
鹿児島労働局職業安定部			
職 業 安 定 課			099 (219) 8711
需給調整事業室	鹿児島市西千石町1番1号	892-0847	099 (803) 7111
雇用保険電子申請事務センター	鹿児島市西千石第一生命ビル		099 (219) 8714
職 業 対 策 課			099 (219) 8712
訓 練 課			099 (219) 8711
インターネットサービス ○鹿児島労働局ホームページ アドレス http://jsite.mhlw.go.jp/kagoshima-roudoukyoku/	ハローワークかごしま 付属施設		
わかものハローワーク ◎霧島わかものハローワーク 霧島市隼人町見次1229イオン隼人国分店2階 0995 (64) 2251	◎ワークプラザ天文館 鹿児島市東千石町1-38 鹿児島市商工会議所ビル(アイムビル)6階 099 (223) 8010 ◎鹿児島新卒応援ハローワーク 鹿児島市東千石町1-38 鹿児島市商工会議所ビル(アイムビル)3階 099 (224) 3433		
マザーズコーナー ◎ワークプラザ天文館 マザーズコーナー 099 (223) 2821 ◎ハローワーク川内 マザーズコーナー 0996 (22) 8609 ◎ハローワーク鹿屋 マザーズコーナー 0994 (42) 4135 ◎ハローワーク国分 マザーズコーナー 0995 (45) 5311	◎ワークサポートみなみ 鹿児島市宇宿2-3-5 (オブシアミスマ)3階 099 (257) 5670 ◎生活・就労支援センターかごしま 鹿児島市山下町11-1鹿児島市役所東別館1階 099 (803)9521		
	ふるさとハローワーク ◎始良市ふるさとハローワーク 始良市宮島町32-4 0995 (67) 8510 ◎志布志市ふるさとハローワーク 志布志市志布志町志布志2-1-1 志布志市役所志布志支所2階 099 (471) 1710		
全国的なネット情報としては <div style="border: 1px solid black; padding: 2px; display: inline-block;">ハローワークインターネットサービス</div> URL : https:// www.hellowork.mhlw.go.jp/ ①求人情報検索 (全国のハローワークが受理した求人情報を希望条件で検索) ②お役立ち情報 (仕事をお探しの方、事業主の方) ③ハローワーク所在地情報			

発 行
鹿児島労働局 職業安定部 職業安定課
 〒892-0847 鹿児島市西千石町1番1号
 鹿児島市西千石第一生命ビル
 TEL 099(219)8711