

業務月報

令和5年1月分

(ハローワーク加世田)

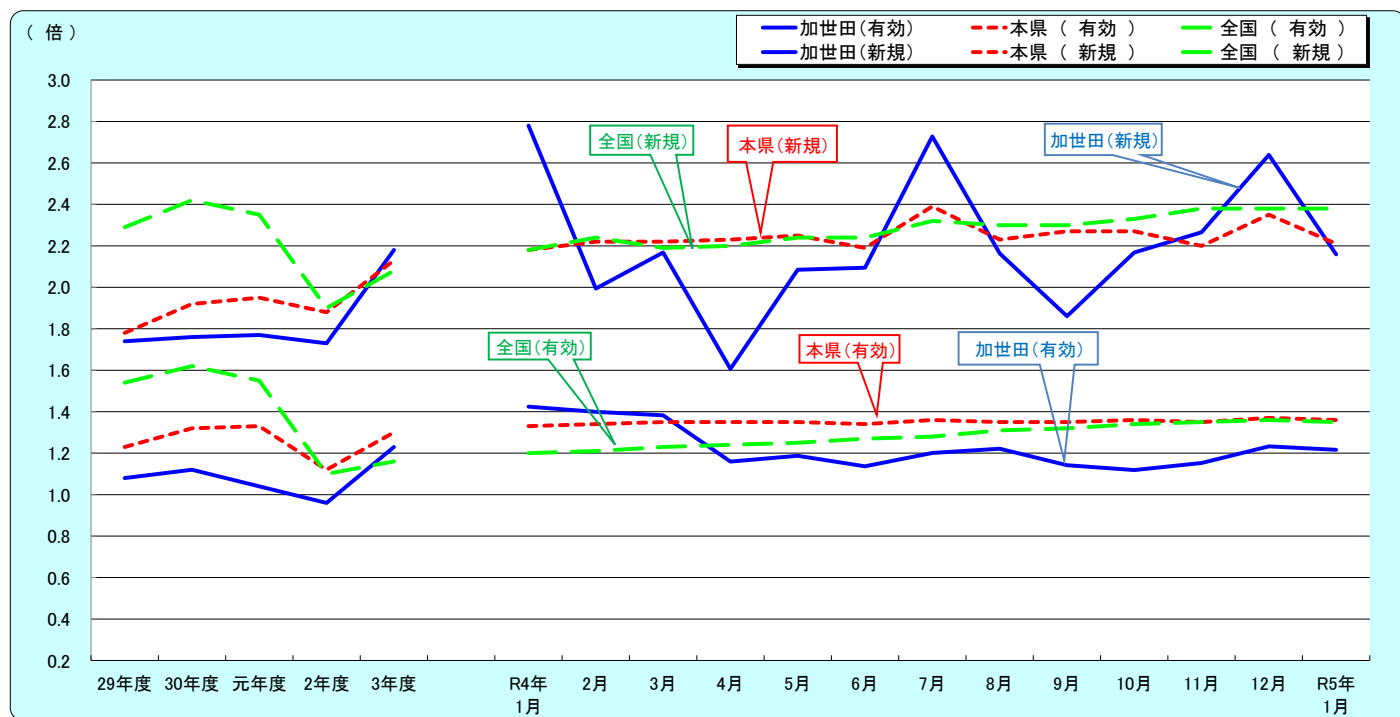


加世田公共職業安定所
南さつま市加世田東本町35-11
TEL 0993-53-5111
FAX 0993-53-2449

サンセットブリッジ(南さつま市)

管轄区域(南さつま市、枕崎市、南九州市のうち川辺町・知覧町)

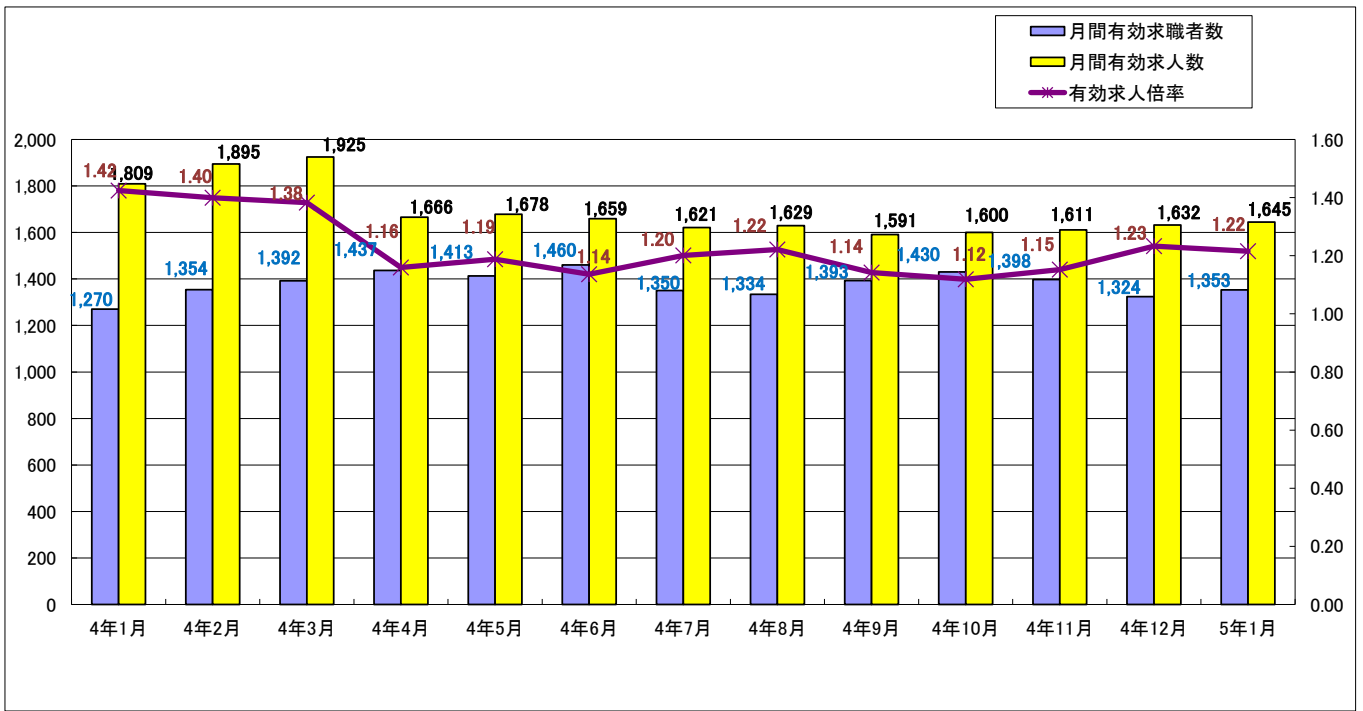
1. 受理地別求人倍率の推移(パートを含む、年度平均は原数値、各月は季節調整値)



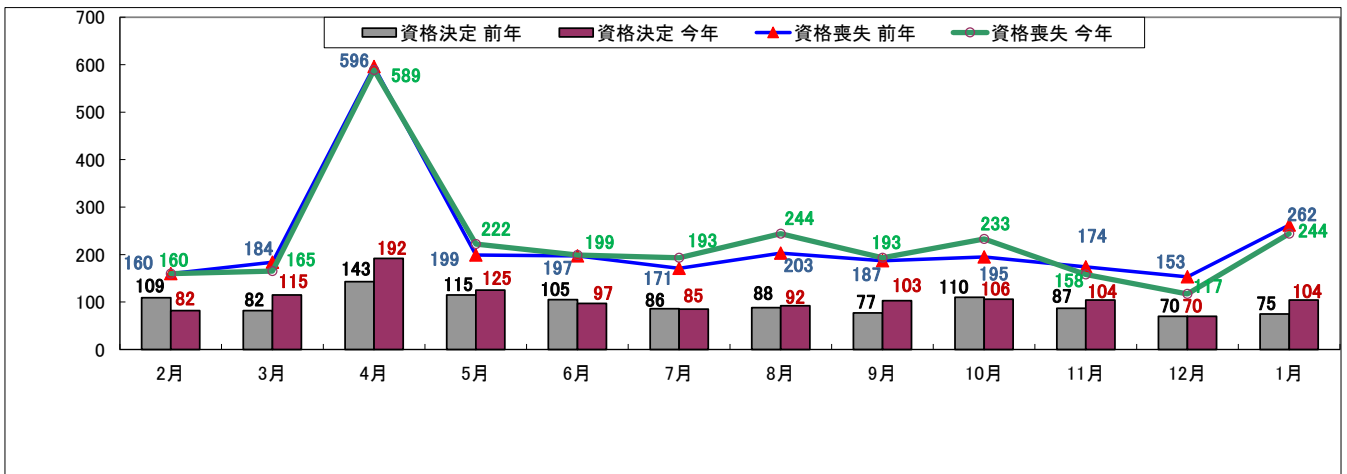
		29年度	30年度	元年度	2年度	3年度	R4年 1月	2月	3月	4月	5月	6月	7月	8月	9月	10月	11月	12月	R5年 1月
受 理 地 別 有 効 求 人 倍 率	加世田	1.08	1.12	1.04	0.96	1.23	1.42	1.40	1.38	1.16	1.19	1.14	1.20	1.22	1.14	1.12	1.15	1.23	1.22
	本県	1.23	1.32	1.33	1.12	1.30	1.33	1.34	1.35	1.35	1.35	1.34	1.36	1.35	1.35	1.36	1.35	1.37	1.36
	全国	1.54	1.62	1.55	1.10	1.16	1.20	1.21	1.23	1.24	1.25	1.27	1.28	1.31	1.32	1.34	1.35	1.36	1.35
受 理 地 別 新 規 求 人 倍 率	加世田	1.74	1.76	1.77	1.73	2.18	2.78	1.99	2.17	1.61	2.08	2.09	2.73	2.16	1.86	2.17	2.27	2.64	2.16
	本県	1.78	1.92	1.95	1.88	2.13	2.18	2.22	2.22	2.23	2.25	2.19	2.39	2.23	2.27	2.27	2.20	2.35	2.21
	全国	2.29	2.42	2.35	1.90	2.08	2.18	2.24	2.19	2.20	2.24	2.24	2.32	2.30	2.30	2.33	2.38	2.38	2.38
完全失業率 (%)	全国	2.8	2.4	2.4	2.8	2.8	2.8	2.7	2.6	2.5	2.6	2.6	2.6	2.5	2.6	2.6	2.5	2.5	2.4
完全失業者数 (万人)	全国	190	166	162	191	193	185	180	179	176	180	180	176	175	183	178	165	158	164

※全国及び本県の3年12月以前の各月の季節調整値(下線部分)は季節調整値替済み、年度平均は原数値 (※完全失業率、完全失業者数は年平均値です。)

2. 求人(※受理値)・求職の動向



3. 雇用保険の動向



	4年1月	4年2月	4年3月	4年4月	4年5月	4年6月	4年7月	4年8月	4年9月	4年10月	4年11月	4年12月	5年1月
新規求職者数	286	334	292	371	271	285	213	251	287	286	245	202	302
有効求職者数	1,270	1,354	1,392	1,437	1,413	1,460	1,350	1,334	1,393	1,430	1,398	1,324	1,353
新規求人	795	666	633	596	565	597	581	543	534	620	555	533	652
有効求人	1,809	1,895	1,925	1,666	1,678	1,659	1,621	1,629	1,591	1,600	1,611	1,632	1,645
紹介件数	227	316	295	218	234	260	205	198	223	243	177	172	251
就職件数	110	149	196	108	115	144	113	96	112	105	115	94	117
就職率(%)	38.5	44.6	67.1	29.1	42.4	50.5	53.1	38.2	39.0	36.7	46.9	46.5	38.7
充足率(%)	13.0	21.6	29.7	16.9	18.8	19.9	17.7	16.4	17.6	14.7	17.3	15.9	15.3
資格取得件数	139	152	171	383	468	208	233	226	175	156	188	148	196
資格喪失件数	262	160	165	589	222	199	193	244	193	233	158	117	244
会社都合離職者	17	6	13	37	6	5	4	22	4	10	3	5	2
離職票交付件数	209	134	131	456	146	128	150	179	132	181	116	87	199
受給資格決定件数 (一般・一時金)	75	82	115	192	125	97	85	92	103	106	104	70	104
受給者実人員	252	222	264	271	316	303	312	329	323	288	278	278	298

4. 一般職業紹介状況(新規学卒除き、パート含む)

項目	区分	合計	性別		前月	前年同月	前年同月比 (%)
			男	女			
求職	A. 新規求職申込件数 (オンライン登録者含む)	302	134	168	202	286	5.6
		常用	132	168	196	285	5.3
		雇用保険受給者	27	51	39	48	62.5
求職	B. 月間有効求職者数 (オンライン登録者含む)	1,353	701	648	1,324	1,270	6.5
		常用	684	647	1,305	1,258	6.1
		雇用保険受給者	172	233	380	314	29.0
求人	C. 新規求人数(※受理値)	652			533	795	▲ 18.0
		常用	577		472	711	▲ 18.8
	D. 月間有効求人数(※受理値)	1,645			1,632	1,809	▲ 9.1
		常用	1,492		1,462	1,624	▲ 8.1
紹介	E. 紹介件数	251	117	134	172	227	10.6
		常用	109	116	141	199	13.1
		雇用保険受給者	27	27	39	43	25.6
就職	F. 就職件数 (オンライン紹介含む)	117	54	63	94	110	6.4
		常用	51	53	74	86	20.9
		雇用保険受給者	17	18	19	23	52.2
比率	受在地別新規求人倍率 (C/A)	2.16			2.64	2.78	▲0.62P
	受在地別有効求人倍率 (D/B)	1.22			1.23	1.42	▲0.20P
	就職率 (F/A×100)	38.74	40.30	37.50	46.53	38.46	0.28P
	充足率	15.3			15.9	13.0	2.3P

※就業地別の求人数を用いた有効求人倍率(原数値)	①住所別有効求職者数(重複除く)	②有効求人数	③就業地別有効求人数	④受在地別有効求人倍率	⑤就業地別有効求人倍率 ③/①	⑥差 ⑤-④
令和5年1月	1,334	1,645	2,293	1.22	1.72	0.50P

※

○「就業地別の求人数を用いた有効求人倍率」とは実際に就業する市町村を求人地として集計した有効求人倍率である。
なお、通常発表している加世田所の有効求人倍率は、求人を受理した場所を求人地として集計している。

本社が多く所在する地域では、受在地別の有効求人倍率より「就業地別の求人数を用いた有効求人倍率」が低い傾向がある。

○加世田所の⑤「就業地別の求人数を用いた有効求人倍率」は、1.72倍で、④受在地別の求人倍率(1.22倍)より0.50ポイント高い。

5. パートタイム職業紹介状況

項目	区分	合計	性別		前月	前年同月	前年同月比 (%)
			男	女			
A. 新規求職申込件数		119	29	90	79	115	3.5
B. 月間有効求職者数		578	193	382	598	544	6.2
C. 新規求人数(※受理値)		247			211	338	▲ 26.9
D. 月間有効求人数(※受理値)		649			649	721	▲ 10.0
E. 紹介件数		105	35	70	80	86	22.1
F. 就職件数		48	10	38	54	44	9.1
受在地別新規求人倍率 (C/A)		2.08			2.67	2.94	▲0.86P
受在地別有効求人倍率 (D/B)		1.12			1.09	1.33	▲0.21P

ハローワークでは性別の記入が無くとも求職を受理することとしているため、男女の合計数と総数が一致しない場合があります。

6.雇用保険適用取扱状況

項目	区分		前月	前年同月	前年同月比 (%)
	合計	男			
新規適用事業所数	2		2	0	-
廃止事業所数	0		2	4	▲ 100.0
月末現在適用事業所数	1,404		1,402	1,406	▲ 0.1
資格取得者数	196	91	148	139	41.0
資格喪失者数	244	109	117	262	▲ 6.9
うち事業主都合	2	1	5	17	▲ 88.2
月末現在被保険者数	18,047	8,631	18,095	17,970	0.4

7.雇用保険給付取扱状況

項目	区分		前月	前年同月	前年同月比 (%)			
	合計	男				女		
一般	基本手当	支給金額(千円)	34,014	16,825	17,189	25,510	27,868	22.1
		受給資格決定件数	77	28	49	46	53	45.3
		初回受給者数	52	18	34	64	40	30.0
		受給者実人員	270	111	159	255	231	16.9
		支給金額(千円)	33,622	16,653	16,969	25,095	27,417	22.6
高年齢		受給資格決定件数	27	18	9	21	22	22.7
		受給者数	27	12	15	15	20	35.0
		支給金額(千円)	5,544	2,873	2,670	2,995	4,239	30.8
特例		受給資格決定件数	0	0	0	3	0	-
		受給者数	1	1	0	8	1	0.0
		支給金額(千円)	224	224	0	1,728	236	▲ 5.1
就職促進	計	支給人員	22	9	13	28	37	▲ 40.5
		支給金額(千円)	5,490	2,235	3,255	8,890	12,924	▲ 57.5
	うち再就職手当	支給人員	14	5	9	19	30	▲ 53.3
		支給金額(千円)	4,376	1,605	2,771	7,853	11,981	▲ 63.5
	うち就業手当	支給人員	1	1	0	2	1	0.0
		支給金額(千円)	39	39	0	62	38	2.6
うち就業促進定着手当	支給人員	7	3	4	7	6	16.7	
	支給金額(千円)	1,075	590	484	974	905	18.8	
教育訓練給付	通学制	受給者数	0	0	0	1	1	▲ 100.0
		支給金額(千円)	0	0	0	23	33	▲ 100.0
	通信制	受給者数	0	0	0	1	2	▲ 100.0
		支給金額(千円)	0	0	0	8	49	▲ 100.0
雇用継続給付	高年齢雇用継続給付	受給者実人員	205	153	52	108	176	16.5
		支給金額(千円)	4,371	3,488	883	2,433	3,826	14.2
	育児休業給付	受給者実人員	111	4	107	126	157	▲ 29.3
		支給金額(千円)	12,447	374	12,073	13,049	17,689	▲ 29.6
介護休業給付	受給者実人員	0	0	0	1	0	-	
	支給金額(千円)	0	0	0	318	0	-	