

業務月報 (令和5年1月)

伊集院

ハローワーク伊集院

(伊集院公共職業安定所)

〒899-2521

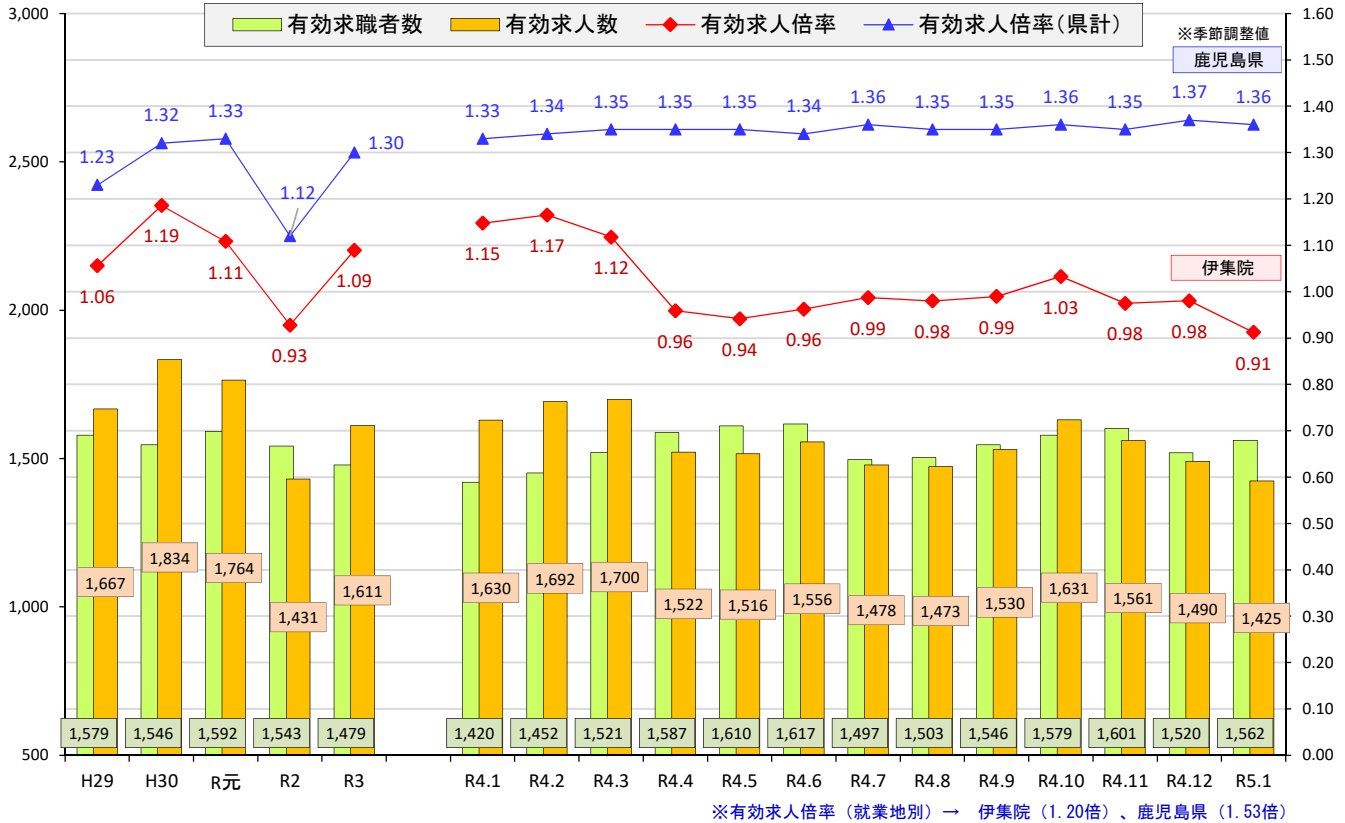
鹿児島県日置市
伊集院町大田825-3

TEL 099-273-3161

FAX 099-273-2002



JR伊集院駅前 島津義弘公の銅像



●有効求人倍率推移

	年度別(※月平均)					月別												
	H29	H30	R元	R2	R3	R4.1	R4.2	R4.3	R4.4	R4.5	R4.6	R4.7	R4.8	R4.9	R4.10	R4.11	R4.12	R5.1
有効求職者数	1,579	1,546	1,592	1,543	1,479	1,420	1,452	1,521	1,587	1,610	1,617	1,497	1,503	1,546	1,579	1,601	1,520	1,562
有効求人数	1,667	1,834	1,764	1,431	1,611	1,630	1,692	1,700	1,522	1,516	1,556	1,478	1,473	1,530	1,631	1,561	1,490	1,425
有効求人倍率	1.06	1.19	1.11	0.93	1.09	1.15	1.17	1.12	0.96	0.94	0.96	0.99	0.98	0.99	1.03	0.98	0.98	0.91
有効求人倍率(県計)	1.23	1.32	1.33	1.12	1.30	1.33	1.34	1.35	1.35	1.35	1.34	1.36	1.35	1.35	1.36	1.35	1.37	1.36

●新規求職申込件数

	実績	対前年度比
平成元年1月	416	—
令和2年1月	380	▲ 8.7%
令和3年1月	382	0.0%
令和4年1月	320	▲ 16.2%
令和5年1月	327	2.2%

●有効求職者数

	実績	対前年度比
平成元年1月	1,475	—
令和2年1月	1,481	0.4%
令和3年1月	1,494	0.9%
令和4年1月	1,420	▲ 5.0%
令和5年1月	1,562	10.0%

●就職件数

	実績	対前年度比
平成元年1月	129	—
令和2年1月	108	▲ 16.3%
令和3年1月	108	0.0%
令和4年1月	91	▲ 15.7%
令和5年1月	71	▲ 22.0%

●新規求人数

	実績	対前年度比
平成元年1月	709	—
令和2年1月	692	▲ 2.4%
令和3年1月	553	▲ 20.1%
令和4年1月	706	27.7%
令和5年1月	526	▲ 25.5%

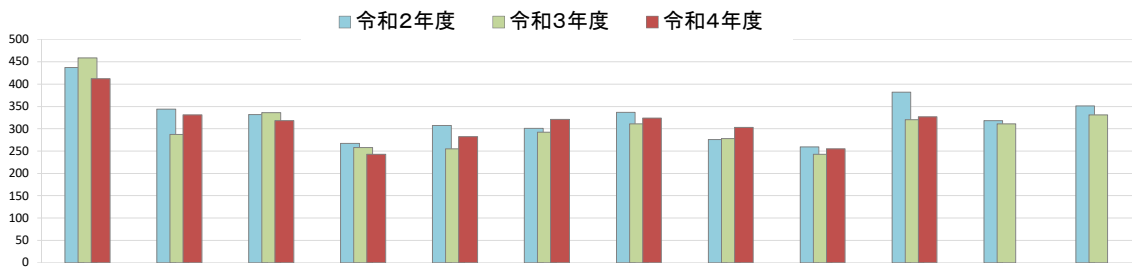
●有効求人数

	実績	対前年度比
平成元年1月	1,712	—
令和2年1月	1,628	▲ 4.9%
令和3年1月	1,392	▲ 14.5%
令和4年1月	1,630	17.1%
令和5年1月	1,425	▲ 12.6%

●充足件数

	実績	対前年度比
平成元年1月	108	—
令和2年1月	102	▲ 5.6%
令和3年1月	84	▲ 17.6%
令和4年1月	72	▲ 14.3%
令和5年1月	66	▲ 8.3%

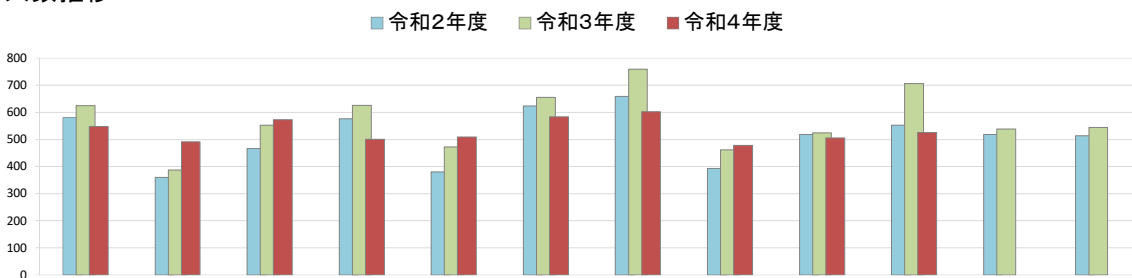
●新規求職者数推移



年度実績	4月	5月	6月	7月	8月	9月	10月	11月	12月	1月	2月	3月	計
令和2年度	437	344	332	267	307	301	337	276	259	382	318	351	3,911
令和3年度	459	287	336	258	255	292	311	278	243	320	311	331	3,681
令和4年度	412	331	318	243	282	321	324	303	255	327			3,116

増減率(R#年度) ▲ 10.2% 15.3% ▲ 5.4% ▲ 5.8% 10.6% 9.9% 4.2% 9.0% 4.9% 2.2%

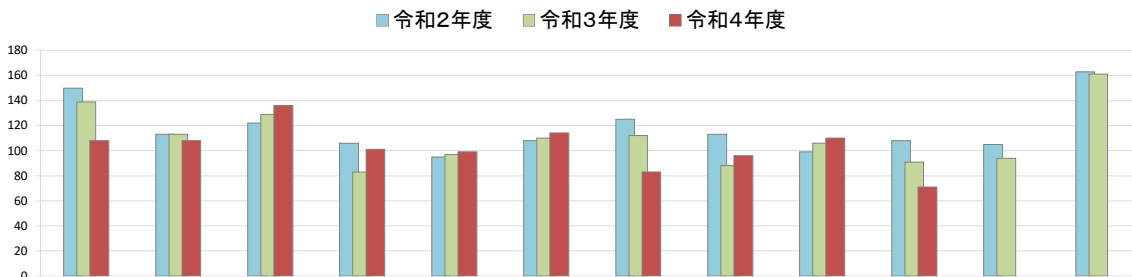
●新規求人数推移



年度実績	4月	5月	6月	7月	8月	9月	10月	11月	12月	1月	2月	3月	計
令和2年度	581	360	466	576	380	624	659	393	518	553	518	514	6,142
令和3年度	625	387	553	626	472	656	760	462	524	706	539	544	6,854
令和4年度	548	491	573	501	509	584	602	478	505	526			5,317

増減率(対前年度) ▲ 12.3% 26.9% 3.6% ▲ 20.0% 7.8% ▲ 11.0% ▲ 20.8% 3.5% ▲ 3.6% ▲ 25.5%

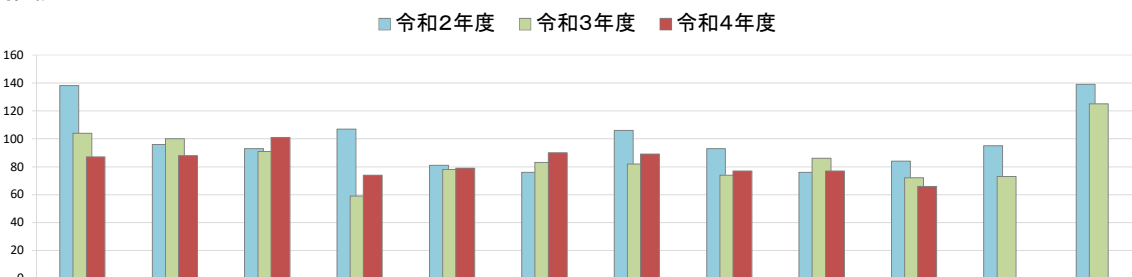
●就職者数推移



年度実績	4月	5月	6月	7月	8月	9月	10月	11月	12月	1月	2月	3月	計
令和2年度	150	113	122	106	95	108	125	113	99	108	105	163	1,407
令和3年度	139	113	129	83	97	110	112	88	106	91	94	161	1,323
令和4年度	108	108	136	101	99	114	83	96	110	71			1,026

増減率(対前年度) ▲ 22.3% ▲ 4.4% 5.4% 21.7% 2.1% 3.6% ▲ 25.9% 9.1% 3.8% ▲ 22.0%

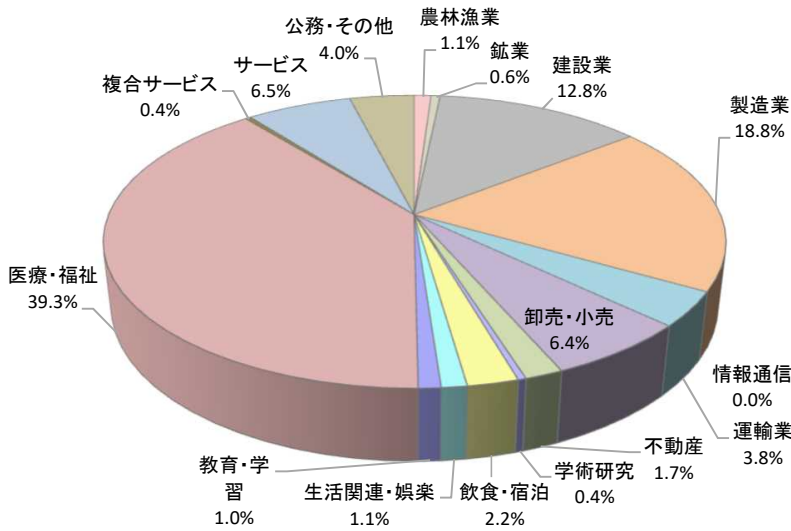
●充足数推移



年度実績	4月	5月	6月	7月	8月	9月	10月	11月	12月	1月	2月	3月	計
令和2年度	138	96	93	107	81	76	106	93	76	84	95	139	1,184
令和3年度	104	100	91	59	78	83	82	74	86	72	73	125	1,027
令和4年度	87	88	101	74	79	90	89	77	77	66			828

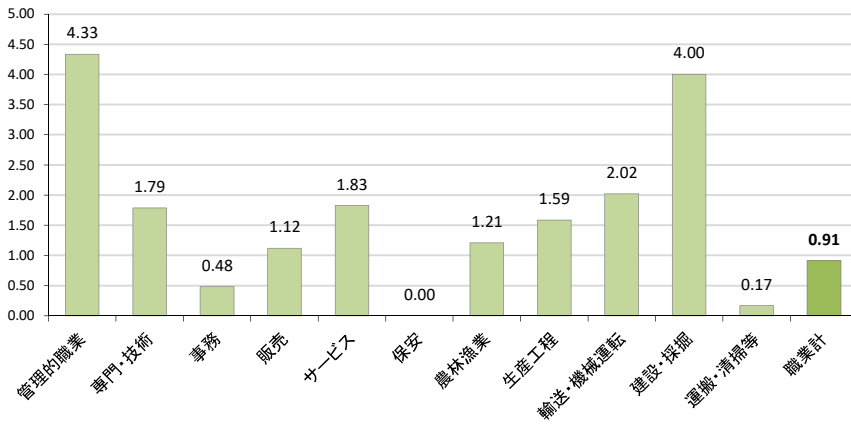
増減率(対前年度) ▲ 16.3% ▲ 12.0% 11.0% 25.4% 1.3% 8.4% 8.5% 4.1% ▲ 10.5% ▲ 8.3%

● 「産業別」有効求人数の割合



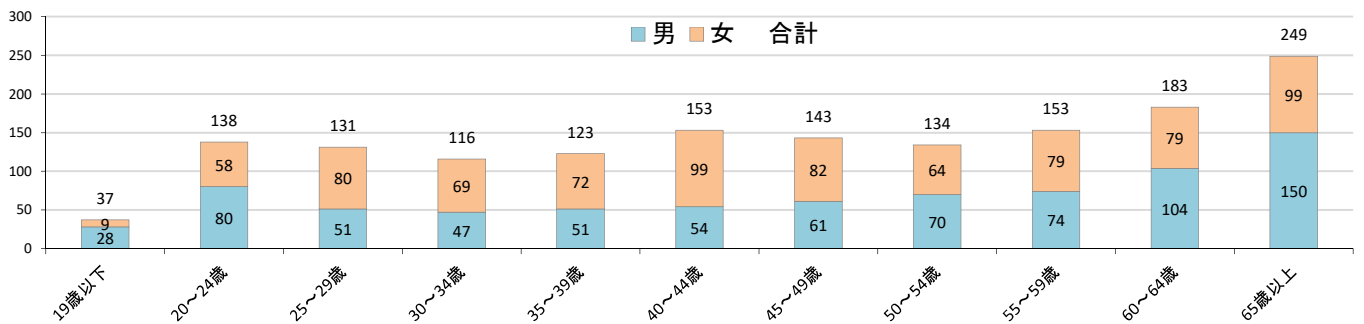
産業	当月	前年同月	同期比
農林漁業	15	30	▲50.0
鉱業	8	10	▲20.0
建設業	183	159	15.1
製造業	268	246	8.9
情報通信	0	0	-
運輸業	54	44	22.7
卸売・小売	91	115	▲20.9
不動産	24	163	▲85.3
学術研究	5	20	▲75.0
飲食・宿泊	32	57	▲43.9
生活関連・娯楽	16	32	▲50.0
教育・学習	14	14	0.0
医療・福祉	560	608	▲7.9
複合サービス	5	13	▲61.5
サービス	93	86	8.1
公務・その他	57	33	72.7
産業計	1,425	1,630	▲12.6

● 「職業別」有効求人倍率

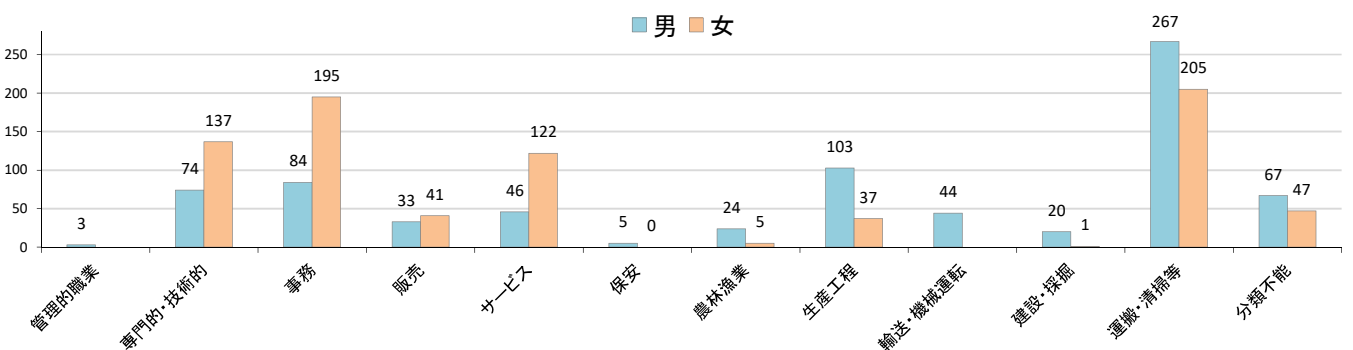


職業	求人数	求職者数	求人倍率
管理的職業	13	3	4.33
専門・技術	377	211	1.79
事務	135	279	0.48
販売	84	75	1.12
サービス	307	168	1.83
保安	0	5	0.00
農林漁業	35	29	1.21
生産工程	222	140	1.59
輸送・機械運転	89	44	2.02
建設・採掘	84	21	4.00
運搬・清掃等	79	473	0.17
分類不能	0	114	0.00
職業計	1,425	1,562	0.91

● 「年齢階級別」・「性別」有効求職者数



● 「職業別」・「性別」有効求職者数



●一般職業紹介状況（学卒を除きパートタイムを含む）

（単位：人・％・ポイント）

	計	うち		前月	前年同月	前年同月比	
		男	女				
新規求職申込件数	327	141	186	255	322	1.6	
保険受給者	101	44	57	63	69	46.4	
月間有効求職者数	1,562	770	790	1,520	1,423	9.8	
保険受給者	513	218	295	477	454	13.0	
新規求人数	526	**	**	505	706	▲ 25.5	
月間有効求人数	1,425	**	**	1,490	1,630	▲ 12.6	
紹介件数	227	97	130	177	280	▲ 18.9	
保険受給者	62	28	34	42	71	▲ 12.7	
就職件数	71	35	36	110	91	▲ 22.0	
	保険受給者	17	9	8	35	26	▲ 34.6
	自管内	37	15	22	55	25	48.0
	自県管外	26	14	12	49	58	▲ 55.2
県外	8	6	2	6	8	0.0	
充足数	66	**	**	77	86	▲ 23.3	
新規求人倍率(倍)	1.61	**	**	1.98	2.19	▲ 26.6	
有効求人倍率(倍)	0.91	**	**	0.98	1.15	▲ 20.4	
就職率(%)	21.7	**	**	43.1	28.3	▲ 23.2	
充足率(%)	12.5	**	**	15.2	12.2	3.0	

●パートタイム職業紹介状況

（単位：人・％・ポイント）

	計	うち		前月	前年同月	前年同月比
		男	女			
新規求職申込件数	130	34	75	81	109	19.3
保険受給者	34	9	25	26	24	41.7
月間有効求職者数	678	210	416	658	628	8.0
保険受給者	197	37	160	185	184	7.1
新規求人数	186	**	**	177	225	▲ 17.3
月間有効求人数	514	**	**	609	540	▲ 4.8
紹介件数	102	28	74	67	97	5.2
保険受給者	22	6	16	8	15	46.7
就職件数	32	10	22	41	38	▲ 15.8
	保険受給者	7	3	10	10	▲ 30.0
	自管内	25	8	17	26	▲ 3.8
	自県管外	6	2	4	10	▲ 40.0
県外	1	0	1	2	▲ 50.0	
充足数	30	**	**	30	34	▲ 11.8
新規求人倍率(倍)	1.43	**	**	2.19	2.06	▲ 30.7
有効求人倍率(倍)	0.76	**	**	0.93	0.86	▲ 11.8
就職率(%)	24.6	**	**	50.6	34.9	▲ 29.4
充足率(%)	16.1	**	**	16.9	15.1	6.7

●中高年齢者（45歳以上）職業紹介状況（パートタイムを含む）

（単位：人・％・ポイント）

	計	うち		前月	前年同月	前年同月比
		男	女			
新規求職申込件数	163	86	77	119	187	▲ 12.8
うち65歳以上	57	38	19	36	67	▲ 14.9
月間有効求職者数	779	412	366	848	863	▲ 9.7
うち65歳以上	221	145	76	232	249	▲ 11.2
紹介件数	139	68	71	89	131	6.1
うち65歳以上	25	19	6	13	29	▲ 13.8
就職件数	41	18	23	54	37	10.8
うち65歳以上	3	2	1	12	8	▲ 62.5
就職率(%)	25.2	20.9	29.9	45.4	19.8	27.1

●障害者職業紹介状況（パートタイムを含む）

（単位：人）

	計	身体障害者		知的障害者		精神障害者	その他
		うち重度	うち軽度	うち重度	うち軽度		
新規求職申込件数	11	3	0	1	0	5	2
紹介件数	20	4	1	7	1	8	1
就職件数	4	1	1	1	1	2	0
有効中の者	476	140	46	161	12	153	22
就業中の者	577	200	69	197	30	164	16
保留中の者	193	57	20	100	9	32	4

●産業別新規求人・充足状況（学卒を除きパートタイムを含む）

（単位：人・％）

	新規求人数			充足数		
	当月	前年同月	前年同月比	当月	前年同月	前年同月比
建設業	67	36	86.1	4	3	33.3
製造業	82	100	▲ 18.0	16	13	23.1
運輸・郵便業	17	11	54.5	2	5	▲ 60.0
卸売・小売業	30	46	▲ 34.8	3	2	50.0
宿泊・飲食サービス業	6	27	▲ 77.8	0	3	▲ 100.0
医療・福祉	220	241	▲ 8.7	26	29	▲ 10.3
サービス業	60	65	▲ 7.7	10	7	42.9
その他	44	180	▲ 75.6	5	10	▲ 50.0
計	526	706	▲ 25.5	66	72	▲ 8.3

●職業別新規求人・充足状況（学卒を除きパートタイムを含む）

（単位：人・％）

	新規求人数			充足数		
	当月	前年同月	前年同月比	当月	前年同月	前年同月比
管理的職業	5	10	▲ 50.0	1	0	-
専門的・技術的職業	144	214	▲ 32.7	12	19	▲ 36.8
事務的職業	60	34	76.5	11	13	▲ 15.4
販売の職業	35	38	▲ 7.9	2	2	0.0
サービスの職業	106	126	▲ 15.9	14	16	▲ 12.5
保安の職業	0	4	▲ 100.0	0	0	-
農林漁業の職業	15	24	▲ 37.5	1	1	0.0
生産工程の職業	71	104	▲ 31.7	13	12	8.3
輸送・機械運転の職業	28	18	55.6	2	4	▲ 50.0
建設・発掘の職業	29	100	▲ 71.0	5	1	400.0
運搬・清掃・包装等の職業	33	34	▲ 2.9	5	4	25.0
（うちIT関連小計）	11	30	▲ 63.3	0	1	▲ 100.0
（うち福祉関連小計）	150	161	▲ 6.8	12	19	▲ 36.8
（うち介護関連小計）	90	97	▲ 7.2	8	14	▲ 42.9
職業計	526	706	▲ 25.5	66	72	▲ 8.3

●職業別賃金状況

（単位：人）

職業	フルタイム				パートタイム			
	求職者希望賃金(千円)			求人平均賃金(千円)	求職者希望賃金(千円)			求人平均賃金(十円)
	計	男	女		計	男	女	
全職業平均	195	208	180	207	95	89	98	99
A管理的職業	200	200	0	261	0	0	0	0
B専門的・技術的職業	210	233	201	226	98	88	100	111
09建築・土木技術者等	400	400	0	298	0	0	0	0
13保健師、看護師等	203	0	203	215	100	0	100	121
14医療技術者	270	340	200	228	100	100	100	120
16社会福祉の専門的職業	173	175	170	211	103	0	103	100
C事務的職業	183	211	163	178	88	90	88	93
25一般事務員	178	205	163	175	88	90	88	93
26会計事務員	225	225	0	173	0	0	0	0
D販売の職業	197	250	170	191	0	0	0	87
32商品販売の職業	157	0	157	182	0	0	0	87
34営業の職業	237	250	210	225	0	0	0	0
Eサービスの職業	180	188	171	176	93	10	92	93
36介護サービスの職業	168	150	173	177	108	110	108	96
39飲食物調理の職業	193	203	160	181	87	0	87	94
40接客・給仕の職業	167	150	175	0	90	0	90	85
F保安の職業	125	125	0	0	0	0	0	0
G農林漁業の職業	220	250	205	219	90	90	0	0
H生産工程の職業	228	235	150	197	85	85	85	103
52金属材料製造等	270	270	0	221	0	0	0	118
54製品製造・加工処理	186	195	150	174	85	85	85	86
63機械検査の職業	0	0	0	182	0	0	0	0
I輸送・機械運転の職業	189	189	0	216	90	90	0	95
J建設・採掘の職業	238	238	0	243	100	100	0	130
71建設の職業	300	300	0	241	100	100	0	0
72電気工事の職業	0	0	0	0	0	0	0	0
73土木の職業	223	223	0	250	100	100	0	130
K運搬・清掃等の職業	190	196	181	211	102	88	112	92

雇用保険業務取扱状況

●適用関係

(単位:人)

		計			前年同月	前年同月比(%)
			男	女		
新規適用事業所数		6	**	**	0	—
廃止脱退事業所数		1	**	**	0	—
月末事業所数		1,308	**	**	1,285	1.8
建設業		263	**	**	257	2.3
製造業		162	**	**	160	1.3
運輸郵便業		49	**	**	48	2.1
卸売・小売業		177	**	**	178	▲0.6
サービス業		308	**	**	302	2.0
医療・福祉		192	**	**	187	2.7
その他		157	**	**	153	2.6
資格取得者数		194	96	98	165	17.6
資格喪失者数		279	118	161	249	12.0
離職票交付枚数		219	**	**	187	17.1
月末被保険者数		17,818	8,938	8,880	17,381	2.5
建設業		1,467	1,319	148	1,442	1.7
製造業		4,428	2,637	1,791	4,434	▲0.1
運輸郵便業		683	609	74	693	▲1.4
卸売・小売業		1,129	561	568	1,131	▲0.2
サービス業		3,145	1,565	1,580	2,748	14.4
医療・福祉		5,410	1,478	3,932	5,415	▲0.1
その他		1,556	769	787	1,518	2.5

●失業給付関係

(単位:人・千円)

		計			前年同月	前年同月比(%)
			男	女		
基本手当	受給資格決定件数	105	43	62	80	31.3
	初回受給者数	89	33	56	65	36.9
	受給者実人員	359	142	217	281	27.8
	支給金額	43,103	20,472	22,630	37,819	14.0
技能習得手当受給者実人員		40	13	27	53	▲24.5
支給金額		569	143	425	727	▲21.7
傷病手当受給者実人員		1	1	0	0	—
支給金額		161	161	0	0	—
高年齢求職者給付金受給者数		29	17	12	24	20.8
支給金額		5,446	3,811	1,634	4,512	20.7
再就職手当支給人員		20	12	8	22	▲9.1
支給金額		10,540	6,462	4,077	7,521	40.1
就業促進定着手当支給人員		14	5	9	15	▲6.7
支給金額		1,771	724	1,046	1,793	▲1.2

●雇用継続給付関係

(単位:人・千円)

		計			前年同月	前年同月比(%)
			男	女		
高年齢雇用継続給付	受給者実人員	141	117	24	130	8.5
	支給金額	3,398	3,054	343	3,229	5.2
育児休業給付	受給者実人員	119	3	116	122	▲2.5
	支給金額	13,309	327	12,981	13,116	1.5
介護休業給付	受給者数	0	0	0	3	▲100.0
	支給金額	0	0	0	626	▲100.0

●教育訓練給付関係

(単位:人・千円)

		計			前年同月	前年同月比(%)
			男	女		
受給者数		1	0	1	2	▲50.0
支給金額		28	0	28	117	▲76.1