

令和5年4月28日

【照会先】

鹿児島労働局職業安定部 訓練課

課長 廣瀬 和泰(内線 120)

課長補佐 有村 武久(内線 121)

電話 099-219-8711

報道関係者 各位

## 令和5年3月新規大学等卒業生職業紹介状況 (令和5年3月末現在)

鹿児島労働局(局長 中所 照仁)では、令和5年3月新規大学等卒業生の求人・求職状況などの把握のための調査を行い、令和5年3月末現在の状況を取りまとめましたので公表します。

【就職内定率の概要】(詳細は次頁以降に記載)

### 【大学(県内6大学)】

○就職内定率 96.7% 対前年同月比 0.9ポイント増

### 【短期大学(県内4短期大学)】

○就職内定率 97.8% 同 1.5ポイント減

鹿児島労働局では、今後も大学等と連携しながら、未内定卒業生に対し、新卒応援ハローワークをはじめ県内各ハローワークの就職支援ナビゲーターによる支援(大学等の協力により把握した未内定者への電話による来所勧奨や求人情報の送付など)を継続するとともに、就職活動についてのアドバイスや希望に沿った求人情報の提供などの個別支援を徹底し、1日でも早い就職実現を目指します。

さらに、臨床心理士による相談、ハロートレーニング(公的職業訓練)の活用など、各ハローワークでは、未内定卒業生が抱える事情・課題に寄り添いながら、支援に取り組んでまいります。

# 新規大学卒業者の求人・求職・就職の状況

## 〈 令和 5 年 3 月 卒 業 者 〉

鹿児島労働局

区 分	令和5年3月末現在			前年同期 (令和4年3月末現在)			対前年	
	計	男	女	計	男	女	人数	増減率・P
1 求 人 数	4,463	/	/	4,107	/	/	356	8.7%
2 求 職 者 数	1,615	877	738	1,554	851	703	61	3.9%
うち 県 内 (1)	831	419	412	756	387	369	75	9.9%
うち 県 外	784	458	326	798	464	334	▲14	▲1.8%
求職者数に占める 県内求職者数の割合 【 (1) / 2 】	51.5%	47.8%	55.8%	48.6%	45.5%	52.5%	—	2.9P
3 求 人 倍 率 【 1 / 2 】	2.76	/	/	2.64	/	/	—	0.12P
4 就 職 内 定 者 数	1,562	846	716	1,489	811	678	73	4.9%
うち 県 内 (2)	816	415	401	748	384	364	68	9.1%
うち 県 外	746	431	315	741	427	314	5	0.7%
就職内定者数に占める 県内就職内定者数の割合 【 (2) / 4 】	52.2%	49.1%	56.0%	50.2%	47.3%	53.7%	—	2.0P
5 就 職 内 定 率 【 4 / 2 】	96.7%	96.5%	97.0%	95.8%	95.3%	96.4%	—	0.9P
うち 県 内	98.2%	99.0%	97.3%	98.9%	99.2%	98.6%	—	▲0.7P
うち 県 外	95.2%	94.1%	96.6%	92.9%	92.0%	94.0%	—	2.3P
6 就 職 未 内 定 者 数 【 2 - 4 】	53	31	22	65	40	25	▲12	▲18.5%

(参考)

この公表データは、鹿児島労働局管内の大学6校が、各月末時点で学生からの報告等により把握している内定状況等を取りまとめたものです。本調査は大学等の協力により可能な範囲で把握した数字を取りまとめており、報告のない学生や連絡の取れない学生などは未内定として計上しています。なお、厚生労働省及び文部科学省が公表している「大学等卒業予定者の就職内定状況調査」は抽出調査としており、調査時点ごとに電話・面接等の方法により抽出した学生全員に対して学校を通じて内定状況を確認した結果であり、調査方法が異なることから、この調査と直接数値を比較できるものではありません。また、自営・縁故就職・公務員への応募等については含まれていません。

# 新規短大卒業者の求人・求職・就職の状況

## 〈 令和 5 年 3 月 卒 業 者 〉

鹿児島労働局

区 分	令和5年3月末現在			前年同期 (令和4年3月末現在)			対前年	
	計	男	女	計	男	女	人数	増減率・P
1 求 人 数	2,357			2,479			▲122	▲4.9%
2 求 職 者 数	554	13	541	572	9	563	▲18	▲3.1%
うち 県 内 (1)	490	13	477	517	9	508	▲27	▲5.2%
うち 県 外	64	0	64	55	0	55	9	16.4%
求職者数に占める 県内求職者数の割合 【 (1) / 2 】	88.4%	100.0%	88.2%	90.4%	100.0%	90.2%	—	▲2.0P
3 求 人 倍 率 【 1 / 2 】	4.25			4.33			—	▲0.08P
4 就 職 内 定 者 数	542	13	529	568	9	559	▲26	▲4.6%
うち 県 内 (2)	478	13	465	513	9	504	▲35	▲6.8%
うち 県 外	64	0	64	55	0	55	9	16.4%
就職内定者数に占める 県内就職内定者数の割合 【 (2) / 4 】	88.2%	100.0%	87.9%	90.3%	100.0%	90.2%	—	▲2.1P
5 就 職 内 定 率 【 4 / 2 】	97.8%	100.0%	97.8%	99.3%	100.0%	99.3%	—	▲1.5P
うち 県 内	97.6%	100.0%	97.5%	99.2%	100.0%	99.2%	—	▲1.6P
うち 県 外	100.0%	—	100.0%	100.0%	—	100.0%	—	0.0P
6 就 職 未 内 定 者 数 【 2 - 4 】	12	0	12	4	0	4	8	200.0%

(参考)

この公表データは、鹿児島労働局管内の短期大学4校が、各月末時点で学生からの報告等により把握している内定状況等を取りまとめたものです。本調査は大学等の協力により可能な範囲で把握した数字を取りまとめしており、報告のない学生や連絡の取れない学生などは未内定として計上しています。なお、厚生労働省及び文部科学省が公表している「大学等卒業予定者の就職内定状況調査」は抽出調査としており、調査時点ごとに電話・面接等の方法により抽出した学生全員に対して学校を通じて内定状況を確認した結果であり、調査方法が異なることから、この調査と直接数値を比較できるものではありません。また、自営・縁故就職・公務員への応募等については含まれていません。

# 新規高等専門学校卒業者の求人・求職・就職の状況

## 〈 令和 5 年 3 月 卒 業 者 〉

鹿児島労働局

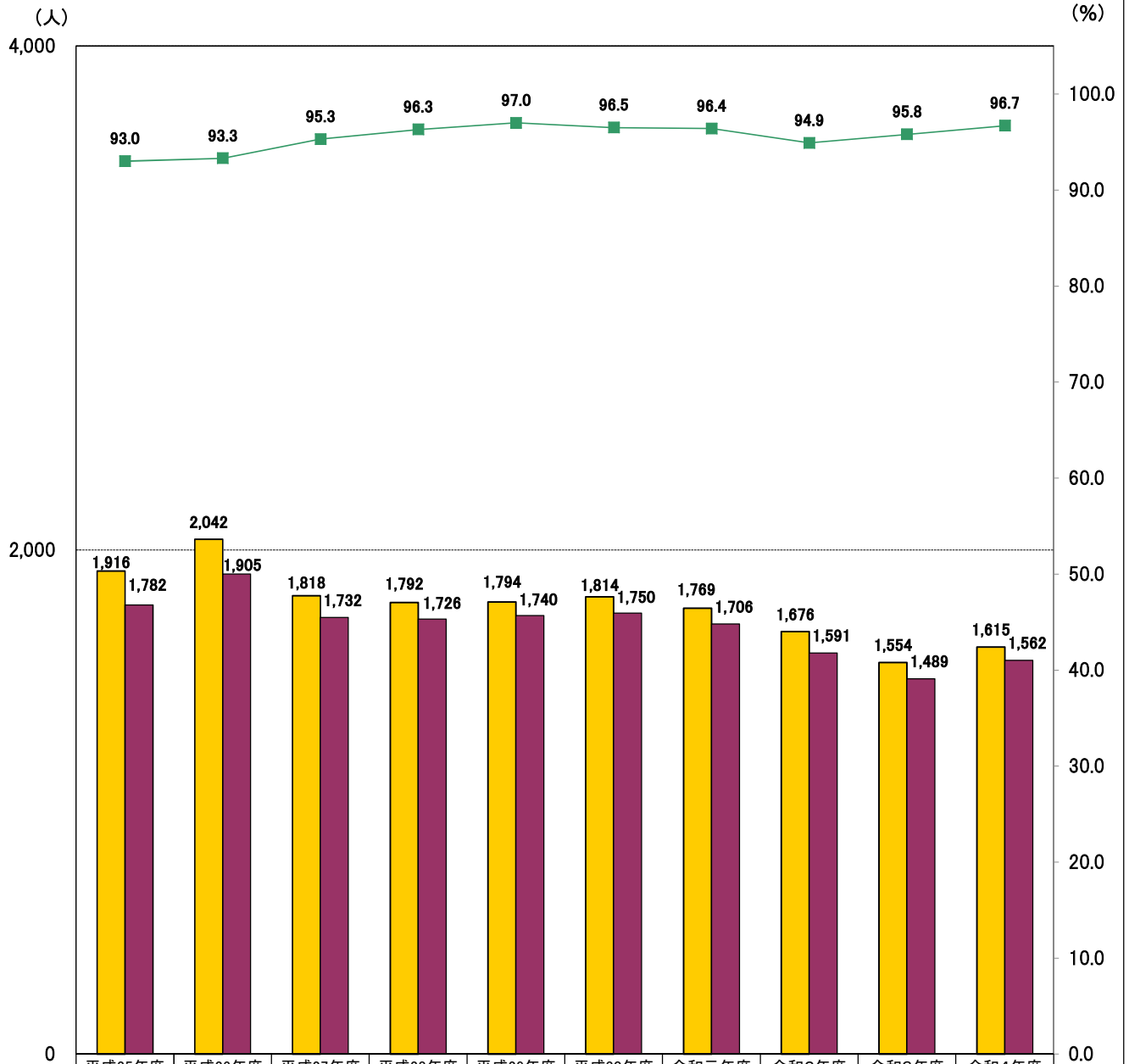
区 分	令和5年3月末現在			前年同期 (令和4年3月末現在)			対前年	
	計	男	女	計	男	女	人数	増減率・P
1 求 人 数	299			206			93	45.1%
2 求 職 者 数	131	117	14	123	106	17	8	6.5%
うち 県 内 (1)	25	22	3	35	27	8	▲10	▲28.6%
うち 県 外	106	95	11	88	79	9	18	20.5%
求職者数に占める 県内求職者数の割合 【 (1) / 2 】	19.1%	18.8%	21.4%	28.5%	25.5%	47.1%	—	▲9.4P
3 求 人 倍 率 【 1 / 2 】	2.28			1.67			—	0.61P
4 就 職 内 定 者 数	131	117	14	122	105	17	9	7.4%
うち 県 内 (2)	25	22	3	35	27	8	▲10	▲28.6%
うち 県 外	106	95	11	87	78	9	19	21.8%
就職内定者数に占める 県内就職内定者数の割合 【 (2) / 4 】	19.1%	18.8%	21.4%	28.7%	25.7%	47.1%	—	▲9.6P
5 就 職 内 定 率 【 4 / 2 】	100.0%	100.0%	100.0%	99.2%	99.1%	100.0%	—	0.8P
うち 県 内	100.0%	100.0%	100.0%	100.0%	100.0%	100.0%	—	0.0P
うち 県 外	100.0%	100.0%	100.0%	98.9%	98.7%	100.0%	—	1.1P
6 就 職 未 内 定 者 数 【 2 - 4 】	0	0	0	1	1	0	▲1	▲100.0%

(参考)

この公表データは、鹿児島労働局管内の高等専門学校1校が、各月末時点で学生からの報告等により把握している内定状況等を取りまとめたものです。本調査は大学等の協力により可能な範囲で把握した数字を取りまとめしており、報告のない学生や連絡の取れない学生などは未内定として計上しています。なお、厚生労働省及び文部科学省が公表している「大学等卒業予定者の就職内定状況調査」は抽出調査としており、調査時点ごとに電話・面接等の方法により抽出した学生全員に対して学校を通じて内定状況を確認した結果であり、調査方法が異なることから、この調査と直接数値を比較できるものではありません。また、自営・縁故就職・公務員への応募等については含まれていません。

大学新卒者の求職者数・就職内定者数・就職内定率の推移（各年3月末現在）

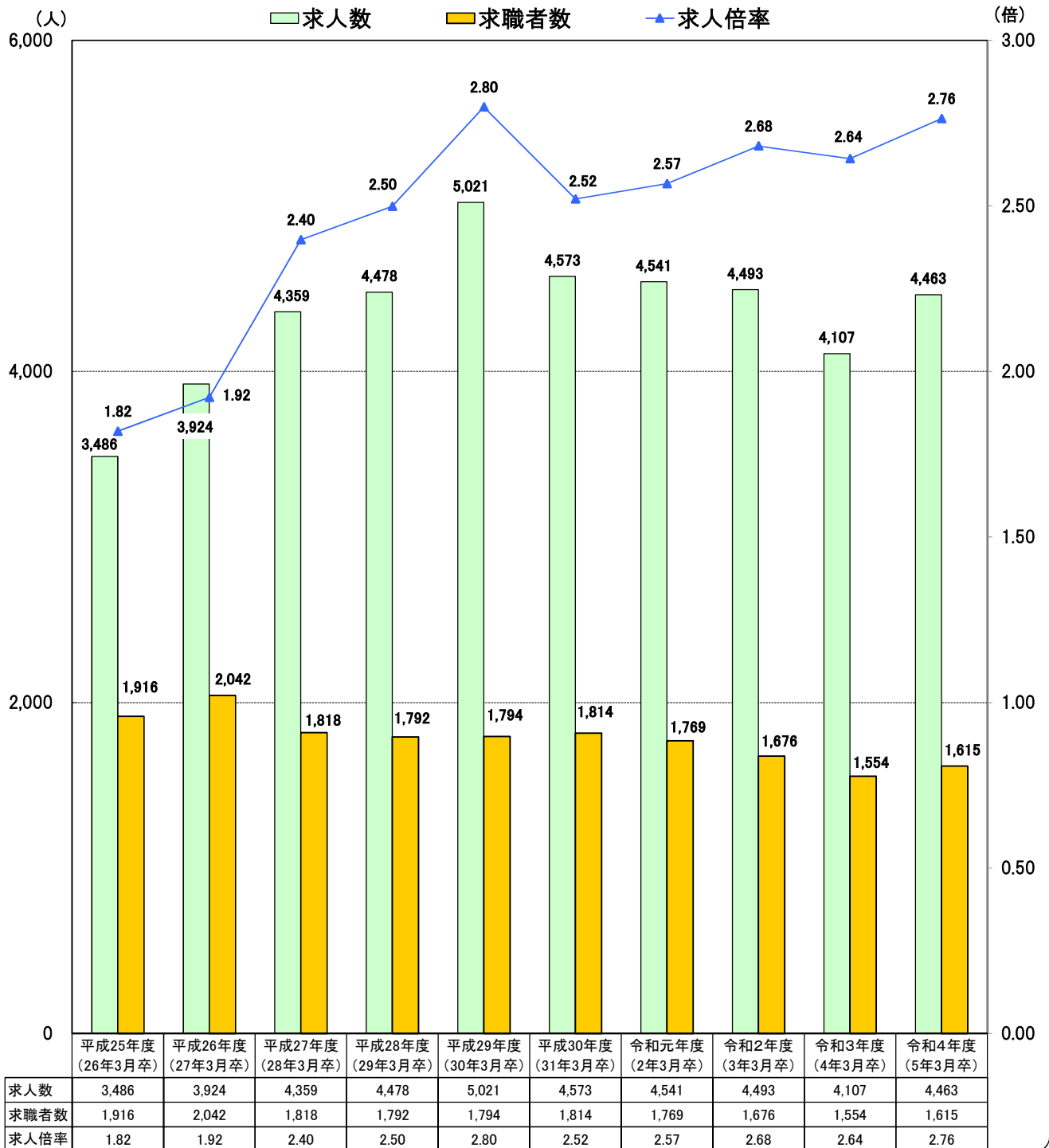
■ 求職者数 ■ 内定者数 ■ 就職内定率



	平成25年度 (26年3月卒)	平成26年度 (27年3月卒)	平成27年度 (28年3月卒)	平成28年度 (29年3月卒)	平成29年度 (30年3月卒)	平成30年度 (31年3月卒)	令和元年度 (2年3月卒)	令和2年度 (3年3月卒)	令和3年度 (4年3月卒)	令和4年度 (5年3月卒)
求職者数	1,916	2,042	1,818	1,792	1,794	1,814	1,769	1,676	1,554	1,615
内定者数	1,782	1,905	1,732	1,726	1,740	1,750	1,706	1,591	1,489	1,562
就職内定率	93.0	93.3	95.3	96.3	97.0	96.5	96.4	94.9	95.8	96.7

\* 自営・縁故就職・公務員への応募等については含まれていません。

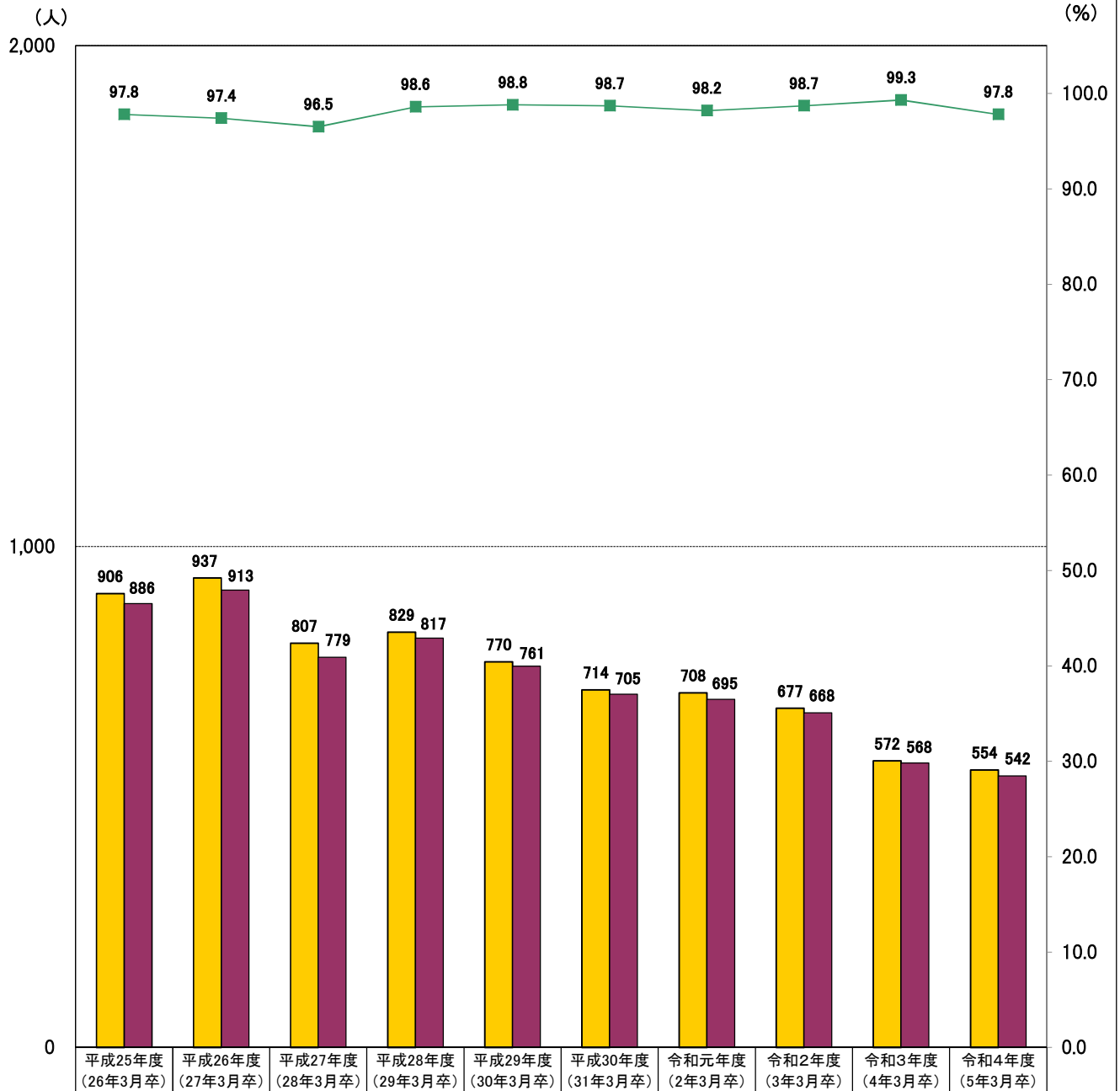
## 大学新卒者の求人数・求職者数・求人倍率の推移（各年3月末現在）



\* 求人人数は、各大学等が受理した県内求人人数です。

短大新卒者の求職者数・就職内定者数・就職内定率の推移（各年3月末現在）

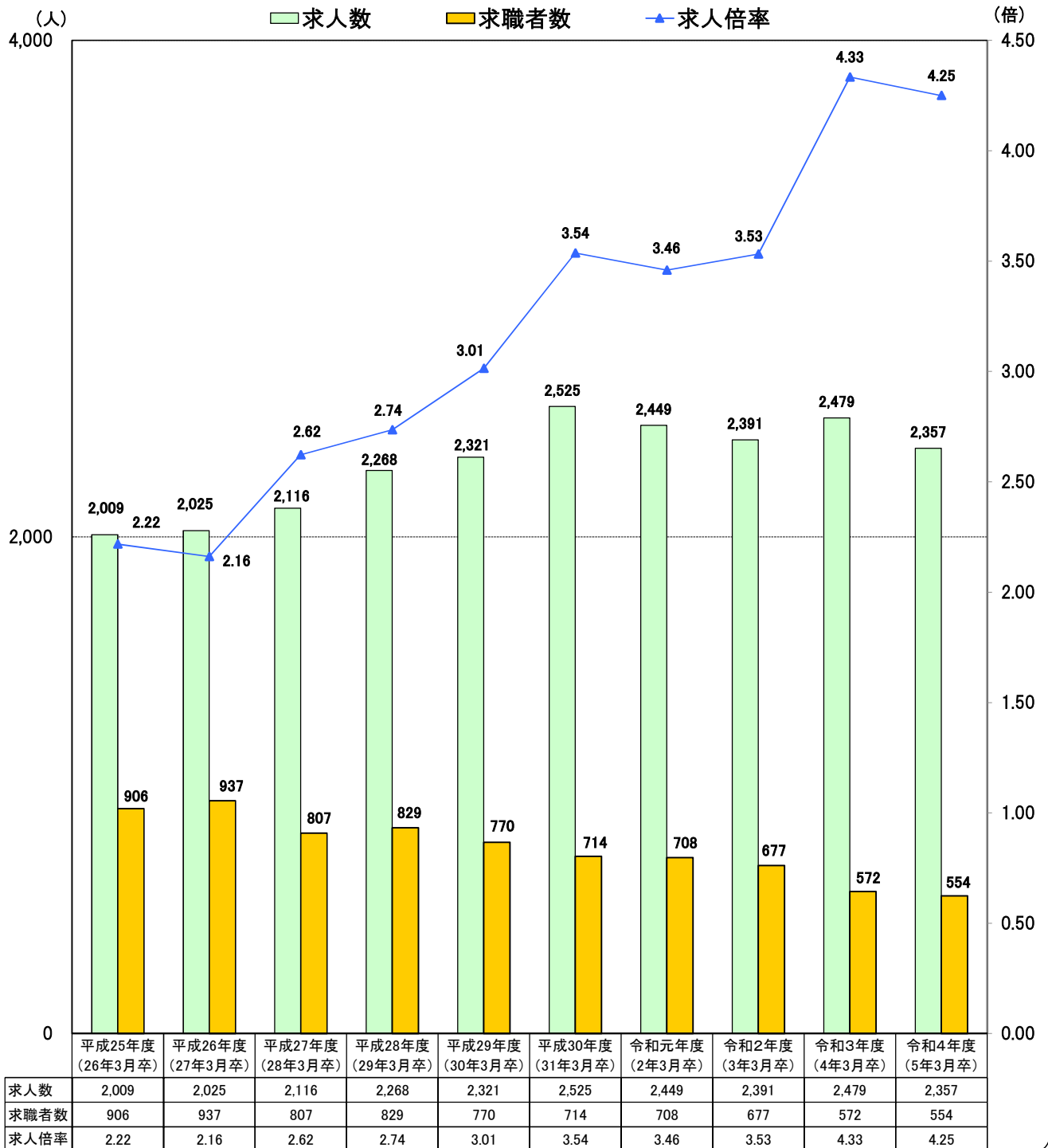
■ 求職者数 ■ 内定者数 ■ 就職内定率



	平成25年度 (26年3月卒)	平成26年度 (27年3月卒)	平成27年度 (28年3月卒)	平成28年度 (29年3月卒)	平成29年度 (30年3月卒)	平成30年度 (31年3月卒)	令和元年度 (2年3月卒)	令和2年度 (3年3月卒)	令和3年度 (4年3月卒)	令和4年度 (5年3月卒)
求職者数	906	937	807	829	770	714	708	677	572	554
内定者数	886	913	779	817	761	705	695	668	568	542
就職内定率	97.8	97.4	96.5	98.6	98.8	98.7	98.2	98.7	99.3	97.8

\* 自営・縁故就職・公務員への応募等については含まれていません。

短大新卒者の求人数・求職者数・求人倍率の推移（各年3月末現在）



\* 求人数は、各大学等が受理した県内求人数です。