

かごしま



目次

1 雇用失業情勢	1～3
2 一般職業紹介状況(パートタイムを含む).....	4
3 一般職業紹介状況(パートタイムを除く).....	5
4 一般職業紹介状況諸比率	6
5 全国求人倍率及び完全失業率	6
6 パートタイム関係職業紹介状況	7
7 中高年齢者職業紹介状況	8
8 新規求人の産業別・規模別状況	9
9 雇用保険適用状況	10
10 雇用保険給付状況	11～12
11 用語の説明	13～14
12 ハローワーク・公共職業安定所一覧表	15

1.雇用失業情勢(令和4年11月分)

【県内経済の動き】

最近の県内景況は、消費関連、観光関連が持ち直し、生産活動が一部で堅調である。
 一方、雇用情勢は横ばい、投資関連がやや弱含み、畜産関連が弱含んでいる。足元ではコロナ第8波やインフルエンザとの同時流行、物価高騰による消費の落ち込みなどが懸念されるが、急激な円安はやや一服しつつあり、社会経済活動の再開の動きも強まり、全体として回復傾向が続いている。

(R4・11・30 「県内景況」: ㈱九州経済研究所)

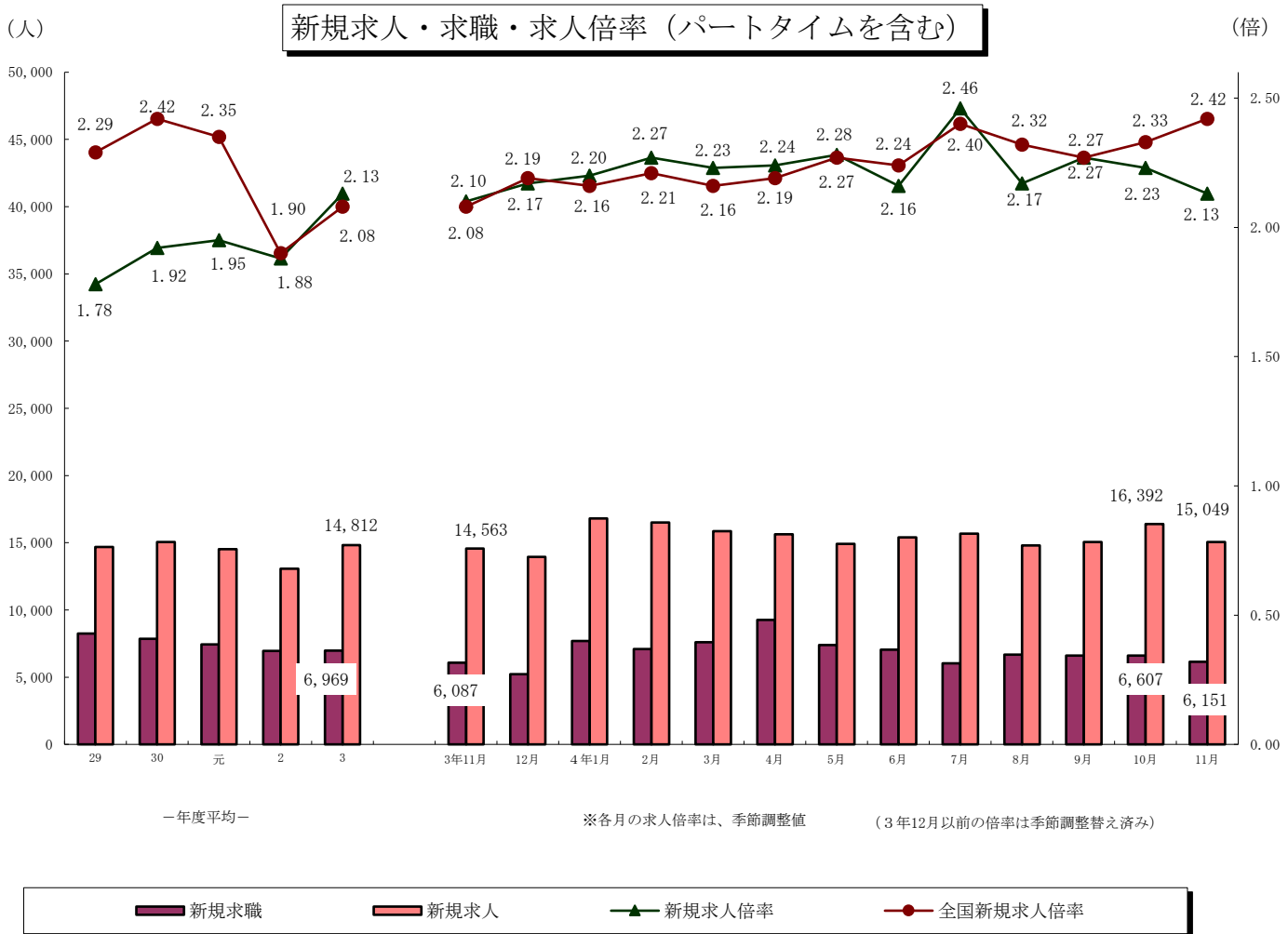
【労働市場の動き】

(求人者の動き)

11月の**新規求人数**(パートを含む、原数値)は15,049人と、前年同月に比べ3.3%増と22ヶ月連続の増加となった。

11月の新規求人数(同)を産業別に前年同月比で見ると、【建設業】(0.8%減)は2ヶ月ぶりの減少、【製造業】(2.5%増)は2ヶ月連続の増加、【運輸業、郵便業】(1.9%増)は15ヶ月連続の増加、【卸売業、小売業】(9.2%増)は7ヶ月連続の増加、【宿泊業、飲食サービス業】(7.6%増)は11ヶ月連続の増加、【医療、福祉】(4.5%増)は21ヶ月連続の増加、【サービス業(他に分類されないもの)】(3.1%増)は2ヶ月ぶりの増加となった。

11月の**有効求人数**(パートを含む、原数値)は44,546人と、前年同月に比べ3.8%増と21ヶ月連続の増加となった。



(求職の動き)

11月の新規求職申込件数(パートを含む、原数値)は6,151件と、前年同月に比べ1.1%増と3ヶ月ぶりの増加となった。新規常用求職者について態様別に前年同月比でみると、離職求職者(4.2%増)は3か月ぶりに増加し、在職求職者(3.9%減)は5か月連続、無業求職者(0.2%減)は2ヶ月連続で減少した。

離職求職者の内訳をみると、事業主都合離職者(13.0%増)は3ヶ月ぶりに増加し、自己都合離職者(2.9%増)は2ヶ月連続の増加となった。

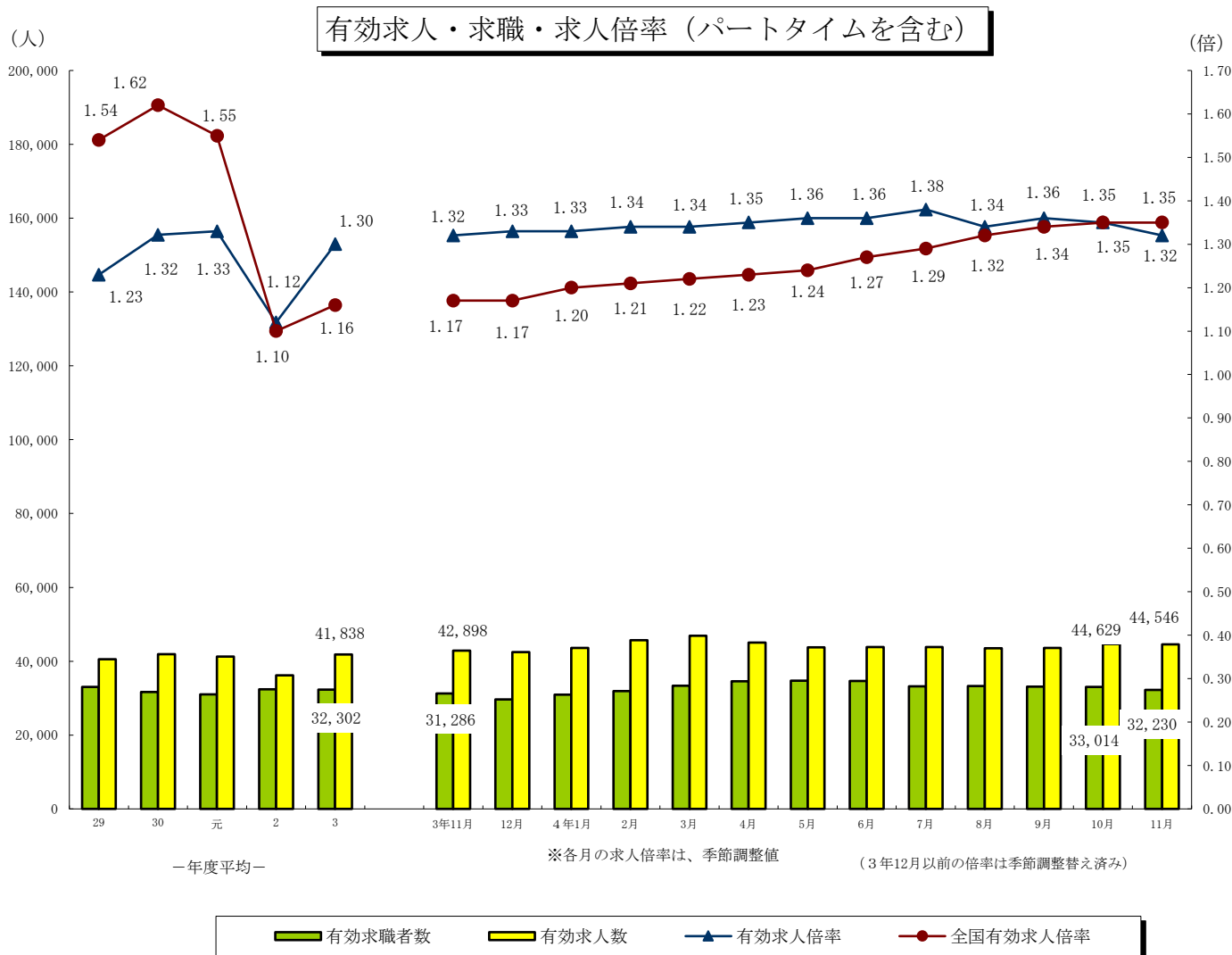
11月の受給資格決定件数は1,749件で、前年同月比11.4%増と3ヶ月ぶりの増加となった。

また、受給者実人員は6,222人で、前年同月より2.4%減と、16ヶ月連続の減少となった。

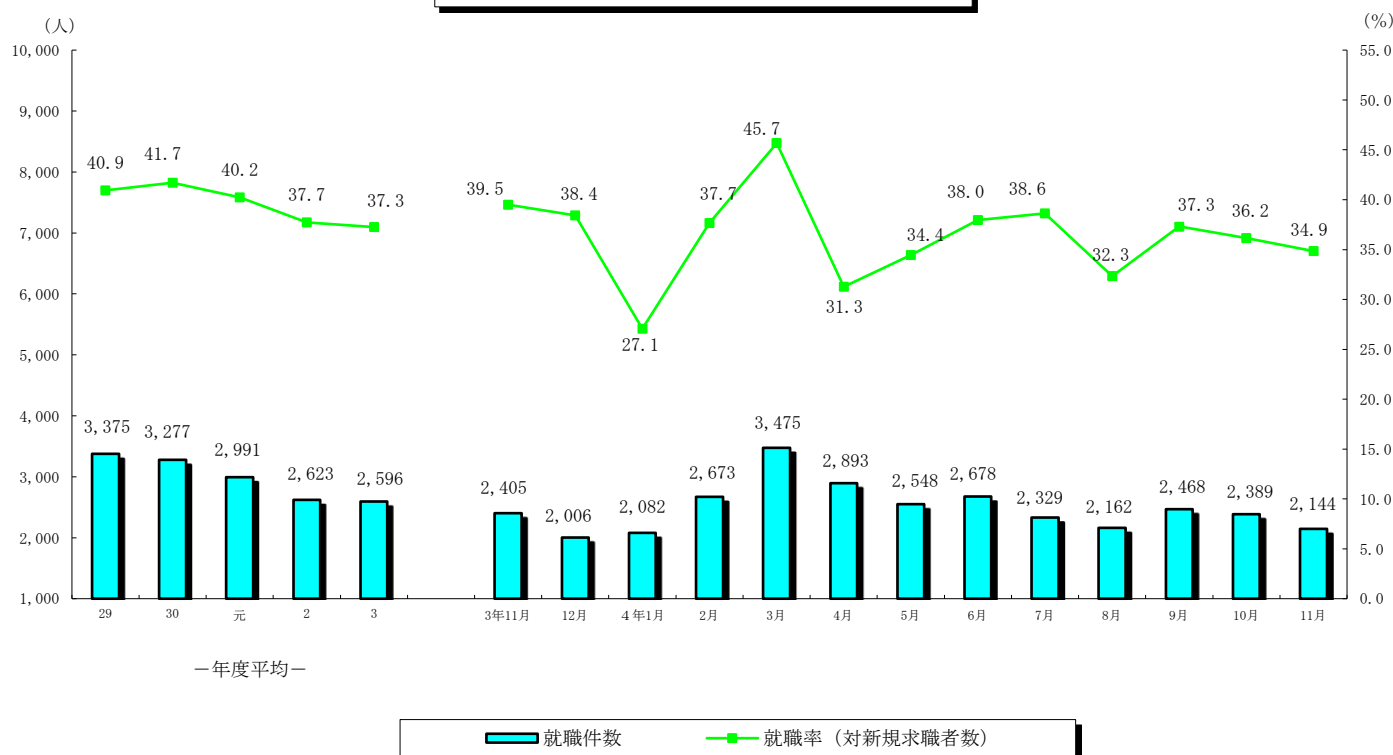
11月の有効求職者数(パートを含む、原数値)は32,230人と、前年同月に比べ3.0%増と7ヶ月連続の増加となった。

11月の受理地別有効求人倍率(季節調整値)は1.32倍と、前月より0.03ポイント減少した。

11月の就業地別有効求人倍率(季節調整値)は1.41倍と、前月より0.03ポイント減少した。



就職者の推移（パートタイムを含む）



(就職の動き)

11月の就職件数(パートを含む)は2,144人と、前年同月に比べ10.9%減と3ヶ月連続の減少となった。

これを産業別常用就職件数で前年同月比をみると、建設業(8.0%減・11人減少)、製造業(19.5%減・60人減少)、運輸業、郵便業(4.9%増・4人増加)、卸売業、小売業(3.2%減・9人減少)、宿泊、飲食サービス業(21.7%減・25人減少)、医療、福祉(4.8%減・37人減少)、サービス業(3.9%減・7人減少)となった。

(パートタイムの動き)

パートタイムの新規求人数は、6,207人と前年同月比3.5%の増加、月間有効求人数は、17,034人と6.6%の増加となった。新規求職申込件数は2,311人と2.0%の減少、月間有効求職者数は、13,630人と4.8%の増加となった。

求人倍率(原数値)は新規が2.69倍(前年同月2.54倍)、有効は1.25倍(前年同月1.23倍)となった。

就職件数は920件と前年同月比8.5%の減少となった。

(雇用保険の動き)

適用事業所数は、30,955事業所、被保険者全数は、463,333人となった。被保険者全数(産業分類不能を除く)の状況を産業別にみると、前年同月比第1次産業は9,619人と2.7%増、第2次産業は102,250人と増減なし、第3次産業は351,464人と0.4%減となった。

また、被保険者全数に占める割合を産業別にみると、第1次産業が2.1%、第2次産業が22.1%、第3次産業が75.8%となった。

資格取得者数は5,688人と前年同月比で2.9%増、資格喪失者数は5,741人と12.4%増となった。

一般受給資格決定件数は1,749件と前年同月比11.4%の増、受給者実人員(基本手当)は6,524人と4.3%減となった。

2. 一般職業紹介状況

(新規学卒を除き、パートタイムを含む全数)

	新規求職申込件数		月間有効求職者数		紹介件数			就職件数				新規求人全数	月間有効求人全数	充足数	
	全数	うち男	全数	うち男	全数	うち男	うち ②受給者	全数	うち男	うち 県外就職	うち ②受給者				
28年度平均	8,355	3,359	33,910	14,787	10,148	4,570	2,101	3,537	1,419	253	845	13,305	35,974	3,429	
29 "	8,246	3,292	33,052	14,241	9,193	4,100	1,907	3,375	1,342	253	832	14,686	40,572	3,254	
30 "	7,856	3,105	31,686	13,395	8,387	3,692	1,807	3,277	1,267	247	829	15,055	41,923	3,151	
元 "	7,432	2,938	31,005	13,255	7,538	3,288	1,702	2,991	1,145	188	791	14,525	41,280	2,911	
2 "	6,951	2,808	32,386	14,014	6,731	2,948	1,596	2,623	995	157	725	13,061	36,169	2,574	
3 "	6,969	2,839	32,302	14,121	6,301	2,758	1,396	2,596	1,000	171	685	14,812	41,838	2,550	
3年 11月	6,087	2,486	31,286	13,702	5,521	2,481	1,314	2,405	997	159	684	14,563	42,898	2,368	
12月	5,219	2,094	29,691	13,005	4,762	2,032	1,018	2,006	792	158	566	13,936	42,434	1,939	
4年 1月	7,692	3,119	30,917	13,487	6,223	2,716	1,321	2,082	795	121	529	16,814	43,633	2,091	
2月	7,096	2,724	31,917	13,798	7,059	2,795	1,407	2,673	955	143	616	16,499	45,702	2,696	
3月	7,609	3,202	33,328	14,585	7,337	3,207	1,492	3,475	1,173	192	764	15,856	46,904	3,470	
4月	9,252	3,811	34,553	15,342	6,100	2,653	1,368	2,893	1,190	158	710	15,632	45,080	2,873	
5月	7,398	2,951	34,746	15,305	6,361	2,753	1,552	2,548	962	162	789	14,918	43,736	2,495	
6月	7,052	2,938	34,658	15,384	6,189	2,757	1,552	2,678	1,037	205	789	15,394	43,854	2,595	
7月	6,031	2,555	33,238	14,741	5,176	2,399	1,267	2,329	957	153	653	15,671	43,864	2,279	
8月	6,684	2,776	33,307	14,771	5,538	2,451	1,300	2,162	863	148	641	14,807	43,511	2,110	
9月	6,615	2,731	33,120	14,677	5,611	2,520	1,416	2,468	934	159	774	15,051	43,630	2,409	
10月	6,607	2,721	33,014	14,751	5,574	2,624	1,343	2,389	995	167	723	16,392	44,629	2,331	
11月	6,151	2,552	32,230	14,463	5,144	2,353	1,229	2,144	881	158	620	15,049	44,546	2,091	
前月比	▲ 6.9	▲ 6.2	▲ 2.4	▲ 2.0	▲ 7.7	▲ 10.3	▲ 8.5	▲ 10.3	▲ 11.5	▲ 5.4	▲ 14.2	▲ 8.2	▲ 0.2	▲ 10.3	
前年同月比	1.1	2.7	3.0	5.6	▲ 6.8	▲ 5.2	▲ 6.5	▲ 10.9	▲ 11.6	▲ 0.6	▲ 9.4	3.3	3.8	▲ 11.7	
安定所別 【11月分】	鹿児島	2,343	895	13,154	5,589	1,866	847	488	579	223	35	176	6,656	18,863	710
	熊毛	97	40	585	302	66	30	12	52	17	2	15	364	1,025	53
	川内	415	170	2,220	1,042	388	168	97	159	72	7	38	843	2,924	137
	宮之城	64	22	415	191	52	24	18	34	15	3	13	246	728	34
	鹿屋	530	209	2,721	1,179	545	245	160	247	103	19	85	1,252	3,761	219
	国分	862	355	4,417	1,922	818	380	162	397	169	34	110	1,583	5,271	318
	大口	228	140	690	363	90	47	21	43	19	3	10	281	886	38
	加世田	245	121	1,398	728	177	87	33	115	48	9	32	555	1,611	96
	伊集院	303	141	1,599	789	267	122	71	96	31	7	31	478	1,561	77
	大隅	305	128	1,202	531	246	117	59	126	66	23	36	853	2,038	112
	出水	333	151	1,521	721	300	154	49	127	56	7	30	754	2,566	134
名瀬	256	103	1,454	692	193	75	37	102	37	3	27	707	2,016	102	
指宿	170	77	854	414	136	57	22	67	25	6	17	477	1,296	61	

3. 一般職業紹介状況

(新規学卒, パートタイムを除く全数)

	新規求職申込件数		月間有効求職者数		紹介件数			就職件数				新規求人数	月間有効求人数	充足数	
	全数	うち男	全数	うち男	全数	うち男	うち 保受給者	全数	うち男	うち 県外就職	うち 保受給者				
28年度平均	5,519	2,869	21,659	12,066	6,759	3,692	1,605	2,099	1,094	155	608	7,728	21,032	2,048	
29 "	5,321	2,757	20,466	11,309	6,021	3,280	1,412	2,006	1,033	161	594	8,713	24,191	1,943	
30 "	4,953	2,528	19,135	10,414	5,354	2,861	1,331	1,887	959	146	583	8,886	25,066	1,829	
元 "	4,671	2,359	18,599	10,097	4,758	2,523	1,264	1,709	853	121	568	8,690	24,954	1,665	
2 "	4,319	2,235	19,259	10,601	4,195	2,262	1,135	1,486	747	97	500	8,097	22,805	1,467	
3 "	4,257	2,196	18,842	10,386	3,885	2,063	1,010	1,448	733	104	479	9,156	26,271	1,430	
3年 11月	3,730	1,953	18,275	10,097	3,410	1,860	966	1,399	746	111	483	8,568	26,915	1,376	
12月	3,286	1,651	17,335	9,563	2,885	1,480	735	1,148	574	93	385	8,861	26,455	1,121	
4年 1月	4,902	2,412	18,302	9,923	4,027	2,066	992	1,226	589	74	374	10,331	27,062	1,252	
2月	4,260	2,032	18,739	10,022	3,978	1,943	1,000	1,388	672	95	457	9,485	27,884	1,399	
3月	4,674	2,440	19,461	10,513	4,283	2,227	1,087	1,790	823	124	544	9,609	28,581	1,788	
4月	5,344	2,706	19,760	10,800	3,842	2,037	1,023	1,497	758	96	505	9,646	27,706	1,496	
5月	4,373	2,228	19,751	10,798	4,002	2,099	1,164	1,455	737	91	560	8,889	26,937	1,431	
6月	4,310	2,264	19,662	10,872	3,880	2,108	1,164	1,461	728	130	560	9,710	27,174	1,423	
7月	3,788	2,014	19,251	10,672	3,299	1,818	892	1,329	695	102	431	9,847	27,495	1,305	
8月	4,213	2,173	19,458	10,760	3,540	1,870	955	1,328	672	110	462	8,904	27,345	1,286	
9月	4,050	2,138	19,285	10,727	3,594	1,980	1,025	1,447	732	106	547	9,462	27,405	1,399	
10月	3,982	2,104	19,135	10,715	3,408	1,944	958	1,393	746	103	489	10,152	27,890	1,367	
11月	3,840	1,994	18,600	10,453	3,219	1,788	895	1,224	669	102	428	8,842	27,512	1,197	
前月比	▲ 3.6	▲ 5.2	▲ 2.8	▲ 2.4	▲ 5.5	▲ 8.0	▲ 6.6	▲ 12.1	▲ 10.3	▲ 1.0	▲ 12.5	▲ 12.9	▲ 1.4	▲ 12.4	
前年同月比	2.9	2.1	1.8	3.5	▲ 5.6	▲ 3.9	▲ 7.3	▲ 12.5	▲ 10.3	▲ 8.1	▲ 11.4	3.2	2.2	▲ 13.0	
安定所別 〔11月分〕	鹿児島	1,563	720	8,074	4,140	1,244	640	370	348	169	23	128	3,853	11,716	420
	熊毛	54	29	299	196	31	20	7	25	14	0	10	210	571	28
	川内	256	130	1,207	709	255	133	78	88	50	6	27	534	1,818	74
	宮之城	41	22	222	135	32	17	11	20	12	1	9	159	449	24
	鹿屋	322	174	1,456	835	333	197	112	138	79	8	54	819	2,366	123
	国分	515	278	2,569	1,456	524	303	117	231	131	25	74	970	3,362	178
	大口	176	119	408	272	60	38	12	27	16	2	6	194	595	24
	加世田	139	84	768	502	99	65	25	65	39	5	22	309	981	52
	伊集院	180	111	904	565	163	97	45	55	25	3	16	291	909	48
	大隅	166	95	659	383	142	81	49	66	45	15	27	376	1,194	59
	出水	189	106	799	499	177	111	32	76	43	5	24	502	1,730	84
名瀬	140	75	737	462	93	47	23	52	27	3	18	402	1,134	51	
指宿	99	51	498	299	66	39	14	33	19	6	13	223	687	32	

4. 一般職業紹介状況諸比率

(パートタイムを含む)

	求人倍率 (原数値)		求人倍率 (季節調整値)		就職率 (対新規 求職)	⑤就職率 対受給者	充足率 (対新規 求人)	
	新規	有効	新規	有効				
28年度平均	1.59	1.06	-	-	42.3	12.3	25.8	
29 "	1.78	1.23	-	-	40.9	13.0	22.2	
30 "	1.92	1.32	-	-	41.7	13.0	20.9	
元 "	1.95	1.33	-	-	40.2	12.5	20.0	
2 "	1.88	1.12	-	-	37.7	9.3	19.7	
3 "	2.13	1.30	-	-	37.3	9.9	17.2	
3年 11月	2.39	1.37	2.10	1.32	39.5	10.0	16.3	
12月	2.67	1.43	2.17	1.33	38.4	8.7	13.9	
4年 1月	2.19	1.41	2.20	1.33	27.1	8.3	12.4	
2月	2.33	1.43	2.27	1.34	37.7	10.4	16.3	
3月	2.08	1.41	2.23	1.34	45.7	12.6	21.9	
4月	1.69	1.30	2.24	1.35	31.3	11.9	18.4	
5月	2.02	1.26	2.28	1.36	34.4	12.8	16.7	
6月	2.18	1.27	2.16	1.36	38.0	11.7	16.9	
7月	2.60	1.32	2.46	1.38	38.6	9.2	14.5	
8月	2.22	1.31	2.17	1.34	32.3	8.5	14.3	
9月	2.28	1.32	2.27	1.36	37.3	10.7	16.0	
10月	2.48	1.35	2.23	1.35	36.2	10.7	14.2	
11月	2.45	1.38	2.13	1.32	34.9	9.5	13.9	
前月との増減	▲ 0.03	0.03	▲ 0.10	▲ 0.03	▲ 1.3	▲ 1.2	▲ 0.3	
前年同月比	0.06	0.01	0.03	0.00	▲ 4.6	▲ 0.5	▲ 2.4	
安定所別 〔11月分〕	鹿児島	2.84	1.43	-	-	24.7	7.3	10.7
	熊毛	3.75	1.75	-	-	53.6	12.8	14.6
	川内	2.03	1.32	-	-	38.3	9.4	16.3
	宮之城	3.84	1.75	-	-	53.1	14.4	13.8
	鹿屋	2.36	1.38	-	-	46.6	13.6	17.5
	国分	1.84	1.19	-	-	46.1	12.2	20.1
	大口	1.23	1.28	-	-	18.9	8.0	13.5
	加世田	2.27	1.15	-	-	46.9	12.9	17.3
	伊集院	1.58	0.98	-	-	31.7	9.1	16.1
	大隅	2.80	1.70	-	-	41.3	11.9	13.1
	出水	2.26	1.69	-	-	38.1	8.2	17.8
名瀬	2.76	1.39	-	-	39.8	7.2	14.4	
指宿	2.81	1.52	-	-	39.4	8.9	12.8	

注) 全国の求人倍率, 完全失業者数, 完全失業率の年平均は原数値。

※3年12月以前の求人倍率は季節調整値替え済み

5. 全国求人倍率及び完全失業率

	求人倍率 (季節調整値)		完全失業 者数(万人)	完全失業 率(%)
	新規	有効	季節 調整値	季節 調整値
28年平均	2.04	1.36	208	3.1
29 "	2.24	1.50	190	2.8
30 "	2.39	1.61	166	2.4
元 "	2.42	1.60	162	2.4
2 "	1.95	1.18	191	2.8
3 "	2.02	1.13	193	2.8
3年 11月	2.08	1.17	192	2.8
12月	2.19	1.17	186	2.7
4年 1月	2.16	1.20	191	2.8
2月	2.21	1.21	188	2.7
3月	2.16	1.22	179	2.6
4月	2.19	1.23	176	2.5
5月	2.27	1.24	180	2.6
6月	2.24	1.27	180	2.6
7月	2.40	1.29	176	2.6
8月	2.32	1.32	175	2.5
9月	2.27	1.34	183	2.6
10月	2.33	1.35	178	2.6
11月	2.42	1.35	173	2.5

6. パートタイム関係職業紹介状況

	新規求職申込件数		月間有効求職者数		新規求人全数	月間有効求人全数	就職件数		求人倍率		
	全数	うち女	全数	うち女			全数	うち女	新規	有効	
28年度平均	2,836	2,343	12,252	9,518	5,577	14,942	1,438	1,112	1.97	1.22	
29 "	2,925	2,386	12,587	9,637	5,973	16,381	1,369	1,059	2.04	1.30	
30 "	2,902	2,322	12,552	9,559	6,169	16,857	1,390	1,081	2.13	1.34	
元 "	2,761	2,179	12,406	9,232	5,834	16,326	1,282	990	2.11	1.32	
2 "	2,631	2,057	13,127	9,702	4,964	13,364	1,137	888	1.89	1.02	
3 "	2,713	2,067	13,460	9,705	5,656	15,567	1,148	881	2.09	1.16	
3年 11月	2,357	1,812	13,011	9,380	5,995	15,983	1,006	754	2.54	1.23	
12月	1,933	1,488	12,356	8,888	5,075	15,979	858	640	2.63	1.29	
4年 1月	2,790	2,078	12,615	9,020	6,483	16,571	856	649	2.32	1.31	
2月	2,836	2,140	13,178	9,372	7,014	17,818	1,285	1,001	2.47	1.35	
3月	2,935	2,170	13,867	9,764	6,247	18,323	1,685	1,334	2.13	1.32	
4月	3,908	2,800	14,793	10,219	5,986	17,374	1,396	962	1.53	1.17	
5月	3,025	2,301	14,995	10,460	6,029	16,799	1,093	868	1.99	1.12	
6月	2,742	2,067	14,996	10,458	5,684	16,680	1,217	907	2.07	1.11	
7月	2,243	1,701	13,987	9,895	5,824	16,369	1,000	738	2.60	1.17	
8月	2,471	1,864	13,849	9,811	5,903	16,166	834	642	2.39	1.17	
9月	2,565	1,969	13,835	9,861	5,589	16,225	1,021	819	2.18	1.17	
10月	2,625	2,002	13,879	9,817	6,240	16,739	996	745	2.38	1.21	
11月	2,311	1,750	13,630	9,594	6,207	17,034	920	707	2.69	1.25	
前月比	▲ 12.0	▲ 12.6	▲ 1.8	▲ 2.3	▲ 0.5	1.8	▲ 7.6	▲ 5.1	0.31	0.04	
前年同月比	▲ 2.0	▲ 3.4	4.8	2.3	3.5	6.6	▲ 8.5	▲ 6.2	0.15	0.02	
安定所別 〔11月分〕	鹿児島	780	604	5,080	3,617	2,803	7,147	231	176	3.59	1.41
	熊毛	43	32	286	180	154	454	27	24	3.58	1.59
	川内	159	119	1,013	679	309	1,106	71	49	1.94	1.09
	宮之城	23	23	193	136	87	279	14	11	3.78	1.45
	鹿屋	208	172	1,265	916	433	1,395	109	85	2.08	1.10
	国分	347	270	1,848	1,382	613	1,909	166	128	1.77	1.03
	大口	52	31	282	191	87	291	16	13	1.67	1.03
	加世田	106	68	630	401	246	630	50	41	2.32	1.00
	伊集院	123	93	695	469	187	652	41	35	1.52	0.94
	大隅	139	106	543	395	477	844	60	39	3.43	1.55
	出水	144	99	722	500	252	836	51	38	1.75	1.16
名瀬	116	88	717	487	305	882	50	40	2.63	1.23	
指宿	71	45	356	241	254	609	34	28	3.58	1.71	

7. 中高年齢者職業紹介状況

(45歳以上・パートタイムを除く)

	新規求職申込件数			月間有効求職者数			紹介件数			就職件数			就職率 (対新規求職)	月間有効求職者中に占める中高年の割合	
	全数	うち55歳以上	うち65歳以上	全数	うち55歳以上	うち65歳以上	全数	うち55歳以上	うち65歳以上	全数	うち55歳以上	うち65歳以上			
28年度平均	1,970	1,000	175	8,715	4,851	872	2,378	997	91	709	302	29	36.0	40.2	
29 "	1,952	1,027	205	8,342	4,693	928	2,184	943	114	706	320	44	36.2	40.8	
30 "	1,913	1,004	231	8,063	4,520	1,020	2,094	939	115	699	325	44	36.5	42.1	
元 "	1,899	1,004	232	8,120	4,567	1,063	1,966	899	118	671	311	43	35.4	43.7	
2 "	1,775	957	247	8,538	4,756	1,154	1,719	763	98	592	273	38	33.4	44.3	
3 "	1,755	930	258	8,323	4,553	1,162	1,603	717	105	569	263	43	32.4	44.2	
3年 11月	1,438	704	195	7,888	4,190	991	1,302	561	75	536	252	45	37.3	43.2	
12月	1,361	699	185	7,553	3,993	963	1,200	504	68	458	196	36	33.7	43.6	
4年 1月	2,004	1,060	273	7,953	4,246	1,063	1,605	744	95	504	240	30	25.1	43.5	
2月	1,877	987	271	8,266	4,404	1,131	1,686	752	114	495	215	29	26.4	44.1	
3月	1,983	1,006	280	8,647	4,584	1,228	1,909	830	140	704	323	52	35.5	44.4	
4月	2,423	1,442	454	9,007	4,953	1,423	1,741	800	111	639	288	46	26.4	45.6	
5月	1,814	929	259	8,882	4,825	1,405	1,826	810	146	609	267	43	33.6	45.0	
6月	1,823	1,004	303	8,833	4,899	1,467	1,666	759	133	596	261	49	32.7	44.9	
7月	1,595	821	216	8,553	4,684	1,260	1,414	681	124	537	257	52	33.7	44.4	
8月	1,663	876	220	8,516	4,696	1,202	1,501	690	106	540	234	39	32.5	43.8	
9月	1,620	839	216	8,378	4,568	1,116	1,550	700	114	605	314	53	37.3	43.4	
10月	1,671	887	203	8,283	4,475	1,080	1,434	705	99	553	254	33	33.1	43.3	
11月	1,602	789	185	8,170	4,365	1,027	1,413	623	112	548	261	40	34.2	43.9	
前月比	▲ 4.1	▲ 11.0	▲ 8.9	▲ 1.4	▲ 2.5	▲ 4.9	▲ 1.5	▲ 11.6	13.1	▲ 0.9	2.8	21.2	1.1	0.6	
前年同月比	11.4	12.1	▲ 5.1	3.6	4.2	3.6	8.5	11.1	49.3	2.2	3.6	▲ 11.1	▲ 3.1	0.7	
安定所別 〔11月分〕	鹿児島	613	292	69	3,306	1,589	336	561	216	29	160	71	14	26.1	40.9
	熊毛	30	15	5	175	109	37	17	7	0	14	4	0	46.7	58.5
	川内	107	45	6	544	308	78	107	49	8	36	17	3	33.6	45.1
	宮之城	17	11	3	109	78	23	18	8	2	10	7	2	58.8	49.1
	鹿屋	134	73	13	675	386	96	155	72	18	68	31	4	50.7	46.4
	国分	194	79	15	1,008	501	89	191	90	12	90	46	3	46.4	39.2
	大口	89	44	6	218	120	28	22	12	4	14	8	2	15.7	53.4
	加世田	57	32	6	379	240	64	46	22	5	33	16	0	57.9	49.3
	伊集院	83	41	11	427	243	61	90	41	7	28	10	1	33.7	47.2
	大隅	89	60	28	332	222	64	66	41	7	32	24	3	36.0	50.4
	出水	78	34	8	384	208	61	72	38	11	31	14	4	39.7	48.1
名瀬	71	38	8	374	213	41	39	17	4	20	8	3	28.2	50.7	
指宿	40	25	7	239	148	49	29	10	5	12	5	1	30.0	48.0	

8. 新規求人の産業・規模別状況

産業・規模	項目	一般				パート			
		10月	11月	前月比	前年同月比	10月	11月	前月比	前年同月比
A,B	農, 林, 漁業 (01~04)	240	270	12.5	26.2	102	136	33.3	4.6
C	鉱業 (05)	14	4	▲ 71.4	▲ 66.7	1	0	▲ 100.0	▲ 100.0
D	建設業 (06~08)	1,569	1,302	▲ 17.0	▲ 0.2	90	46	▲ 48.9	▲ 16.4
E	製造業 (09~32)	1,292	832	▲ 35.6	9.8	660	360	▲ 45.5	▲ 11.1
	09 食料品製造業	424	274	▲ 35.4	16.1	336	203	▲ 39.6	▲ 6.5
	10 飲料, 飼料, たばこ製造業	49	61	24.5	3.4	23	36	56.5	20.0
	11 繊維工業	13	49	276.9	145.0	21	21	0.0	90.9
	12 木材, 木製品製造業	29	35	20.7	20.7	8	3	▲ 62.5	▲ 50.0
	13 家具, 装備品製造業	6	4	▲ 33.3	▲ 20.0	3	4	33.3	100.0
	14 パルプ, 紙, 紙加工品製造業	2	8	300.0	166.7	5	1	▲ 80.0	▲ 50.0
	15 印刷, 同関連産業	23	22	▲ 4.3	100.0	44	5	▲ 88.6	▲ 16.7
	16 化学工業	5	2	▲ 60.0	▲ 66.7	4	2	▲ 50.0	▲ 88.9
	17 石油製品, 石炭製品製造業	1	14	1300.0	250.0	0	0	-	-
	18 プラスチック製品製造業	18	4	▲ 77.8	100.0	2	3	50.0	200.0
	19 ゴム製品製造業	0	0	-	-	0	0	-	-
	21 窯業, 土石製品製造業	94	61	▲ 35.1	▲ 9.0	8	10	25.0	150.0
	22 鉄鋼業	7	0	▲ 100.0	-	2	0	▲ 100.0	-
	23 非鉄金属製造業	4	0	▲ 100.0	-	0	5	-	-
	24 金属製品製造業	45	38	▲ 15.6	▲ 17.4	15	5	▲ 66.7	▲ 28.6
	25 はん用機械器具製造業	34	44	29.4	109.5	3	8	166.7	100.0
	26 生産用機械器具製造業	50	51	2.0	0.0	1	13	1200.0	18.2
	27 業務用機械器具製造業	2	11	450.0	175.0	5	2	▲ 60.0	100.0
	28 電子部品・デバイス・電子回路製造業	391	79	▲ 79.8	▲ 32.5	166	12	▲ 92.8	▲ 81.5
	29 電気機械器具製造業	44	44	0.0	214.3	7	16	128.6	45.5
	30 情報通信機械器具製造業	0	2	-	-	0	0	-	-
	31 輸送用機械器具製造業	14	11	▲ 21.4	▲ 38.9	1	5	400.0	400.0
	20, 32 その他の製造業	37	18	▲ 51.4	▲ 60.0	6	6	0.0	▲ 25.0
F	電気・ガス・熱供給・水道業 (33~36)	13	16	23.1	45.5	1	4	300.0	33.3
G	情報通信業 (37~41)	147	190	29.3	31.0	50	26	▲ 48.0	136.4
H	運輸業, 郵便業 (42~49)	437	474	8.5	14.8	208	105	▲ 49.5	▲ 32.3
I	卸売業, 小売業 (50~61)	1,045	1,073	2.7	17.1	1,093	1,262	15.5	3.3
J	金融業, 保険業 (62~67)	77	31	▲ 59.7	▲ 41.5	9	29	222.2	190.0
K	不動産業, 物品賃貸業 (68~70)	187	148	▲ 20.9	▲ 1.3	92	54	▲ 41.3	▲ 18.2
L	学術研究, 専門・技術サービス業 (71~74)	239	142	▲ 40.6	▲ 17.0	70	73	4.3	7.4
M	宿泊業, 飲食サービス業 (75~77)	417	350	▲ 16.1	8.0	663	653	▲ 1.5	7.4
N	生活関連サービス業, 娯楽業 (78~80)	210	172	▲ 18.1	▲ 19.6	291	169	▲ 41.9	▲ 14.2
O	教育, 学習支援業 (81, 82)	70	103	47.1	25.6	88	117	33.0	23.2
P	医療・福祉 (83~85)	2,969	2,684	▲ 9.6	1.6	2,041	1,998	▲ 2.1	8.6
Q	複合サービス事業 (86, 87)	203	92	▲ 54.7	▲ 33.8	57	33	▲ 42.1	▲ 63.3
R	サービス業(他に分類されないもの) (88~96)	984	902	▲ 8.3	▲ 8.4	563	612	8.7	26.4
S, T	公務・その他 (97, 98, 99)	39	57	46.2	62.9	161	530	229.2	▲ 4.3
	合計	10,152	8,842	▲ 12.9	3.2	6,240	6,207	▲ 0.5	3.5
	29人以下	6,260	5,595	▲ 10.6	5.5	4,125	3,779	▲ 8.4	5.9
	30~99人	2,070	2,011	▲ 2.9	▲ 3.1	1,360	1,419	4.3	1.7
	100~299人	1,101	986	▲ 10.4	11.9	500	738	47.6	▲ 0.8
	300~499人	301	161	▲ 46.5	▲ 16.6	129	210	62.8	▲ 4.1
	500~999人	69	56	▲ 18.8	▲ 20.0	16	40	150.0	42.9
	1,000人以上	351	33	▲ 90.6	▲ 26.7	110	21	▲ 80.9	▲ 48.8

(注) 一般は、新規学卒及びパートタイムを除く。

9. 雇用保険適用状況

	適用 事業 所数	新規適 用事業 所数	廃止脱 退事業 所数	被保険者数 (年度(月)末現在)					資格 取得 者数	資格 喪失 者数	
				うち 女	第1次 産業	第2次 産業	第3次 産業				
28年度月平均	29,952	106	78	444,810	216,319	8,158	100,641	336,011	7,426	6,756	
29 "	30,346	111	90	454,995	221,582	8,548	102,921	343,526	7,480	6,856	
30 "	30,417	96	112	457,753	223,590	8,845	102,909	345,999	7,171	6,892	
元 "	30,359	92	88	461,502	226,120	9,043	102,822	349,637	7,169	6,859	
2 "	30,618	112	87	462,438	228,032	9,274	102,129	351,036	6,900	6,628	
3 "	30,890	101	81	463,382	229,020	9,381	102,011	351,990	6,575	6,603	
3年 11月	30,880	78	62	464,294	229,670	9,365	102,207	352,722	5,530	5,106	
12月	30,891	71	61	464,805	229,939	9,371	102,083	353,351	4,879	4,392	
4年 1月	30,889	67	72	462,718	228,606	9,300	101,543	351,875	4,910	6,994	
2月	30,927	83	46	462,342	228,477	9,258	101,339	351,745	5,082	5,493	
3月	30,976	116	74	461,487	227,937	9,248	101,147	351,092	5,580	6,425	
4月	30,932	124	172	455,810	224,439	9,216	100,782	345,812	9,438	15,202	
5月	30,966	122	92	462,964	228,401	9,363	101,932	351,669	13,511	6,352	
6月	31,020	120	70	464,849	229,665	9,409	102,224	353,216	7,934	6,058	
7月	31,039	81	62	464,900	229,699	9,529	102,406	352,965	6,136	6,080	
8月	31,087	89	43	464,825	229,739	9,528	102,455	352,842	6,494	6,495	
9月	30,919	89	258	464,279	229,432	9,537	102,336	352,406	5,704	6,292	
10月	30,953	75	44	463,412	228,983	9,537	102,209	351,666	6,211	7,006	
11月	30,955	95	97	463,333	229,022	9,619	102,250	351,464	5,688	5,741	
前月比	0.0	26.7	120.5	▲ 0.0	0.0	0.9	0.0	▲ 0.1	▲ 8.4	▲ 18.1	
前年同月比	0.2	21.8	56.5	▲ 0.2	▲ 0.3	2.7	0.0	▲ 0.4	2.9	12.4	
安定所別 11月分	鹿児島	12,271	31	68	218,756	108,520	768	28,052	189,936	2,762	2,862
	熊毛	880	1	1	8,213	4,077	289	1,652	6,272	96	80
	川内	1,704	9	4	26,190	11,562	255	10,869	15,066	255	218
	宮之城	401	4	0	6,707	3,284	265	3,170	3,272	72	48
	鹿屋	2,829	10	7	35,333	18,307	2,037	8,350	24,946	432	439
	国分	3,135	13	3	52,671	25,037	491	16,902	35,278	625	871
	大口	603	1	0	7,035	3,594	491	2,309	4,235	81	55
	加世田	1,401	2	5	18,065	9,418	668	5,954	11,443	188	158
	伊集院	1,305	6	2	17,865	8,837	349	6,000	11,516	220	192
	大隅	1,544	4	4	19,112	9,358	1,773	6,660	10,679	286	221
	出水	1,563	6	2	20,649	10,229	862	6,250	13,537	269	245
名瀬	2,312	5	0	22,257	11,083	566	4,223	17,468	253	238	
指宿	1,007	3	1	10,480	5,716	805	1,859	7,816	149	114	

10. 雇用保険給付状況

(金額単位:千円)

		一般求職者給付				高年齢求職者給付			短期特例求職者給付			
		受給資格		受給者		総支給額	受給資格 決定件数	受給者数	支給金額	受給資格 決定件数	受給者数	支給金額
		決定件数	うち男	実人員	うち男							
28年度平均		2,099	806	6,849	2,690	743,760	268	266	52,339	50	50	8,389
29 "		2,036	766	6,389	2,376	698,301	331	323	61,512	47	47	8,008
30 "		2,029	766	6,383	2,345	704,205	401	400	76,178	43	42	7,215
元 "		1,976	761	6,332	2,407	714,140	415	411	80,255	44	44	7,497
2 "		1,998	790	7,824	3,004	931,361	522	520	103,192	41	41	7,138
3 "		1,886	728	6,895	2,676	817,461	519	519	103,310	40	40	6,907
3年	11月	1,570	668	6,817	2,666	800,358	363	430	84,680	23	6	861
	12月	1,198	519	6,521	2,530	737,970	311	315	59,180	30	31	5,712
4年	1月	1,820	673	6,369	2,508	797,683	479	335	66,794	17	33	6,120
	2月	1,567	587	5,934	2,276	661,091	449	506	96,341	22	19	3,245
	3月	1,822	741	6,085	2,392	764,652	500	565	105,311	18	21	3,816
	4月	2,824	987	5,946	2,338	677,767	1,139	599	121,928	8	8	1,489
	5月	2,770	976	6,170	2,407	704,375	857	1,269	266,435	25	7	1,421
	6月	1,860	714	6,752	2,533	795,636	584	639	129,268	109	27	5,127
	7月	1,605	684	7,128	2,628	787,066	428	443	89,182	121	120	22,555
	8月	1,825	727	7,568	2,815	943,516	444	483	93,138	53	144	22,750
	9月	1,789	703	7,244	2,749	894,881	442	430	87,171	5	18	3,486
	10月	1,892	752	6,767	2,605	788,689	508	417	80,651	10	6	967
	11月	1,749	713	6,524	2,580	797,017	472	555	109,222	22	6	973
前月比		▲ 7.6	▲ 5.2	▲ 3.6	▲ 1.0	1.1	▲ 7.1	33.1	35.4	120.0	0.0	0.7
前年同月比		11.4	6.7	▲ 4.3	▲ 3.2	▲ 0.4	30.0	29.1	29.0	▲ 4.3	0.0	13.1
安定所別 11月分	鹿児島	680	249	2,423	913	302,324	153	206	41,396	7	1	209
	熊毛	20	5	117	52	14,370	12	14	2,696	1	0	0
	川内	103	41	404	163	50,518	30	29	5,631	1	0	0
	宮之城	19	7	90	43	9,522	6	9	1,842	0	0	0
	鹿屋	197	87	627	218	73,390	49	45	8,353	0	0	0
	国分	242	106	903	356	105,990	54	62	11,581	2	1	219
	大口	20	12	125	57	14,404	18	19	3,479	0	3	435
	加世田	80	32	248	115	29,264	17	29	5,989	7	1	109
	伊集院	83	39	342	135	39,698	31	35	6,164	0	0	0
	大隅	77	31	302	115	35,484	30	35	7,006	2	0	0
	出水	105	47	367	161	45,517	27	30	6,392	0	0	0
名瀬	83	39	377	163	52,766	29	28	5,667	0	0	0	
指宿	40	18	192	82	21,699	16	13	2,683	2	0	0	
鹿児島 運輸支局	0	0	7	7	2,072	0	1	342	0	0	0	

(注1)受給資格決定件数、受給者実人員数は短時間を含む。

一般受給資格決定件数については、令和3年9月のシステム刷新追加リリースまでは速報値のため修正がありうる。

(金額単位:千円)

		就 職 促 進 給 付				日雇求職者給付	
		常用就職支度手当		再 就 職 手 当		受給者 実人員	支給金額
		支給人員	支給金額	支給人員	支給金額		
28年度平均		15	1,417	686	189,858	71	4,482
29 "		5	608	701	227,240	59	3,443
30 "		5	590	705	238,193	60	3,401
元 "		4	473	685	237,667	63	3,638
2 "		4	592	650	233,485	58	3,535
3 "		9	1,447	594	209,428	55	2,789
3年	11月	22	3,544	640	224,637	53	2,569
	12月	12	2,025	571	197,132	53	2,472
4年	1月	16	2,717	443	152,584	56	3,849
	2月	6	1,009	394	136,336	56	2,306
	3月	5	752	556	197,718	57	3,051
	4月	5	713	419	148,252	57	2,326
	5月	9	1,242	716	249,383	58	3,398
	6月	3	524	860	310,213	57	2,923
	7月	2	404	674	229,074	56	2,819
	8月	5	616	625	216,019	57	3,429
	9月	3	470	534	192,423	59	3,472
	10月	3	550	681	235,562	59	3,009
	11月	6	1,072	598	211,476	61	3,046
前月比		100.0	94.8	▲ 12.2	▲ 10.2	3.4	1.2
前年同月比		▲ 72.7	▲ 69.8	▲ 6.6	▲ 5.9	15.1	18.6
安 定 所 別 「 11 月 分 」	鹿児島	4	716	173	62,416	59	2,881
	熊毛	0	0	11	5,177	0	0
	川内	0	0	52	17,517	0	0
	宮之城	0	0	12	4,528	0	0
	鹿屋	1	211	71	23,377	0	0
	国分	0	0	91	32,623	0	0
	大口	0	0	14	5,540	0	0
	加世田	1	145	22	7,229	1	83
	伊集院	0	0	40	15,836	0	0
	大隅	0	0	24	6,789	0	0
	出水	0	0	34	12,076	0	0
名瀬	0	0	37	12,501	0	0	
指宿	0	0	14	4,771	1	83	
鹿児島 運輸支局	0	0	3	1,095	0	0	

11 用語の説明

一	般	常用及び臨時・季節を合わせたものをいう。
新規求職（求人）申込件数		期間中に自安定所で新たに受理した求職（求人）申込件数（数）をいう。
月間有効求職者（求人）数		「前月から繰越された有効求職者（求人）数」と当月の「新規求職（求人）申込件数」の合計をいう。
就 職 件 数		自安定所の有効求職者が、自安定所の紹介により就職したことを確認した件数をいう。
充 足 数		自安定所の有効求人が、安定所（他安定所も含む。）の紹介あっせんにより求職者と結びついた件数をいう。
中 高 年 齢 者		45歳以上の者をいう。高年齢者は55歳以上の者をいう。
◎ 保 受 給 者		受給資格決定後、所定給付日数分の基本手当の支給を終了するまでの者をいう。
◎ 保 受 給 者 の 就 職 件 数		受給資格決定後、基本手当の支給を終了するまでの間に、安定所の紹介により就職した基本手当受給資格者の就職件数をいう。
県 外 就 職		就職先事業所の所在地が、自都道府県の管轄区域外にある場合の就職件数をいう。就職した求職者の住所の如何を問わない。
日 雇 （ 労 働 ）		労働の窓口で取り扱われる日々雇用の仕事及び1か月未満の雇用期間が定められているものをいう。
季 節 調 整 値		1年を周期として繰り返す季節的な要因による変動の影響を取り除いた値である。
完 全 失 業 率		労働力人口に占める完全失業者の割合
○ 求 人 倍 率	=	$\frac{\text{月間有効（新規）求人数}}{\text{月間有効（新規）求職者数}}$
○ 就 職 率	=	$\frac{\text{就 職 件 数}}{\text{新 規 求 職 者 数}} \times 100$
○ 充 足 率	=	$\frac{\text{充 足 数}}{\text{新 規 求 人 数}} \times 100$
○ ◎ 保 受 給 者 の 就 職 率	=	$\frac{\text{◎ 保 受 給 者 の 就 職 件 数}}{\text{◎ 保 受 給 者 実 人 員}} \times 100$
○ 中 高 年 齢 者 の 就 職 率	=	$\frac{\text{中 高 年 齢 者 就 職 件 数}}{\text{中 高 年 齢 者 新 規 求 職 申 込 件 数}} \times 100$
○ 季 節 調 整 値	=	$\frac{\text{原 数 値}}{\text{季 節 要 素}} \times 100$

(注) 季節調整値替えは、年初に毎年1回行われ、過去の全季節調整値は改訂される。

基 本 手 当	求職者給付のうち最も基本的なもので、一般被保険者が失業し、法第13条の受給要件を満たしているときに支給される。
受 給 資 格 決 定 件 数	提出された離職票のうち、公共職業安定所長が求職者給付の受給資格要件を満たしていると決定した件数をいう。
受 給 者 実 人 員	同一月中に失業給付を実際に受けた受給資格者の実数をいう。
被 保 険 者	適用事業所に雇用され、公共職業安定所にその届出がなされている者の数をいう。
資 格 取 得 者 数	適用事業所に新たに雇用され、公共職業安定所に届出がなされた者の数をいう。
資 格 喪 失 者 数	適用事業所を離職し、その届出が公共職業安定所になされた者の数をいう。
一 般 求 職 者 給 付	高年齢求職者給付、短期特例求職者給付、日雇求職者給付以外の給付をいう。
高 年 齢 求 職 者 給 付	同一事業主に雇用され、65歳に達した日以降、離職した場合に、一定の基準により支給されるものをいう。
短 期 特 例 求 職 者 給 付	季節的に雇用される者又は、短期の雇用に就くことを常態とする者等が一定期間雇用された後、離職した場合に支給されるものをいう。
常 用 就 職 支 度 手 当	障害者または45歳以上の中高年齢者で雇用対策法等に基づく再就職援助計画等の対象者などが、所定給付日数の3分の1未満又は45日未満のを残して公共職業安定所及び紹介事業者の紹介により1年以上引き続き雇用される場合等に支給されるものをいう。
再 就 職 手 当	一般求職者給付の受給資格者が所定給付日数の3分の1以上残して1年以上引き続き雇用される場合等(自営開始も含む。)に支給されるものをいう。
日 雇 求 職 者 給 付	日雇労働者が一定期間雇用され離職した場合に支給されるものをいう。

※ハローワークインターネットサービスの機能拡充に伴い、令和3年9月以降の数値には、ハローワークに来所せず、オンライン上で求職登録した求職者数や求職者がハローワークインターネットサービスの求人に直接応募した就職件数等が含まれている。

ハローワーク・公共職業安定所一覧表

安定所名	所在地	郵便番号	電話番号
鹿児島	鹿児島市下荒田1丁目43-28	890-8555	099 (250) 6060
熊毛 (出)	西之表市西之表16314-6	891-3101	0997 (22) 1318
川内	薩摩川内市若葉町4-24 川内地方合同庁舎1階	895-0063	0996 (22) 8609
宮之城 (出)	薩摩郡さつま町宮之城屋地2035-3	895-1803	0996 (53) 0153
鹿屋	鹿屋市北田町3-3-11 鹿屋市産業支援センター1F	893-0007	0994 (42) 4135
国分	霧島市国分中央1丁目4-35	899-4332	0995 (45) 5311
大口 (出)	伊佐市大口里768-1	895-2511	0995 (22) 8609
加世田	南さつま市加世田東本町35-11	897-0031	0993 (53) 5111
伊集院	日置市伊集院町大田825-3	899-2521	099 (273) 3161
大隅	曾於市大隅町岩川5575-1	899-8102	099 (482) 1265
出水	出水市緑町37-5	899-0201	0996 (62) 0685
名瀬	奄美市名瀬長浜町1-1	894-0036	0997 (52) 4611
徳之島 (分)	大島郡徳之島町亀津553-1	891-7101	0997 (82) 1438
指宿	指宿市東方9489-11	891-0404	0993 (22) 4135
鹿児島労働局職業安定部			
職業安定課			099 (219) 8711
需給調整事業室	鹿児島市西千石町1番1号	892-0847	099 (803) 7111
雇用保険電子申請事務センター	鹿児島西千石第一生命ビル		099 (219) 8714
職業対策課			099 (219) 8712
訓練室			099 (219) 8711
インターネットサービス	ハローワークかごしま 付属施設		
○鹿児島労働局ホームページ アドレス	◎ワークプラザ天文館		
http://jsite.mhlw.go.jp/kagoshima-roudoukyoku/	鹿児島市東千石町1-38		
わかものハローワーク	鹿児島市商工会議所ビル(アイムビル)6階 099 (223) 8010		
◎霧島わかものハローワーク	◎鹿児島新卒応援ハローワーク		
霧島市隼人町見次1229イオン隼人国分店2階	鹿児島市東千石町1-38		
0995 (64) 2251	鹿児島市商工会議所ビル(アイムビル)3階 099 (224) 3433		
マザーズコーナー	◎ワークサポートみなみ		
◎ワークプラザ天文館	鹿児島市宇宿2-3-5		
マザーズコーナー 099 (223) 2821	(オプシァミスミ)3階 099 (257) 5670		
◎ハローワーク川内	◎生活・就労支援センターかごしま		
マザーズコーナー 0996 (22) 8609	鹿児島市山下町11-1鹿児島市役所東別館1階		
◎ハローワーク鹿屋	099 (803)9521		
マザーズコーナー 0994 (42) 4135	ふるさとハローワーク		
◎ハローワーク国分	◎始良市ふるさとハローワーク		
マザーズコーナー 0995 (45) 5311	始良市宮島町32-4 0995 (67) 8510		
	◎志布志市ふるさとハローワーク		
	志布志市志布志町志布志2-1-1		
	志布志市役所志布志支所2階 099 (471) 1710		
全国的なネット情報としては			
<div style="border: 1px solid black; padding: 2px; display: inline-block;">ハローワークインターネットサービス</div> URL: https:// www.hellowork.mhlw.go.jp/			
①求人情報検索 (全国のハローワークが受理した求人情報を希望条件で検索)			
②お役立ち情報 (仕事をお探しの方、事業主の方)			
③ハローワーク所在地情報			

発行
鹿児島労働局 職業安定部 職業安定課
 〒892-0847 鹿児島市西千石町1番1号
 鹿児島西千石第一生命ビル
 TEL 099(219)8711