

最近の雇用失業情勢 (令和4年12月分)

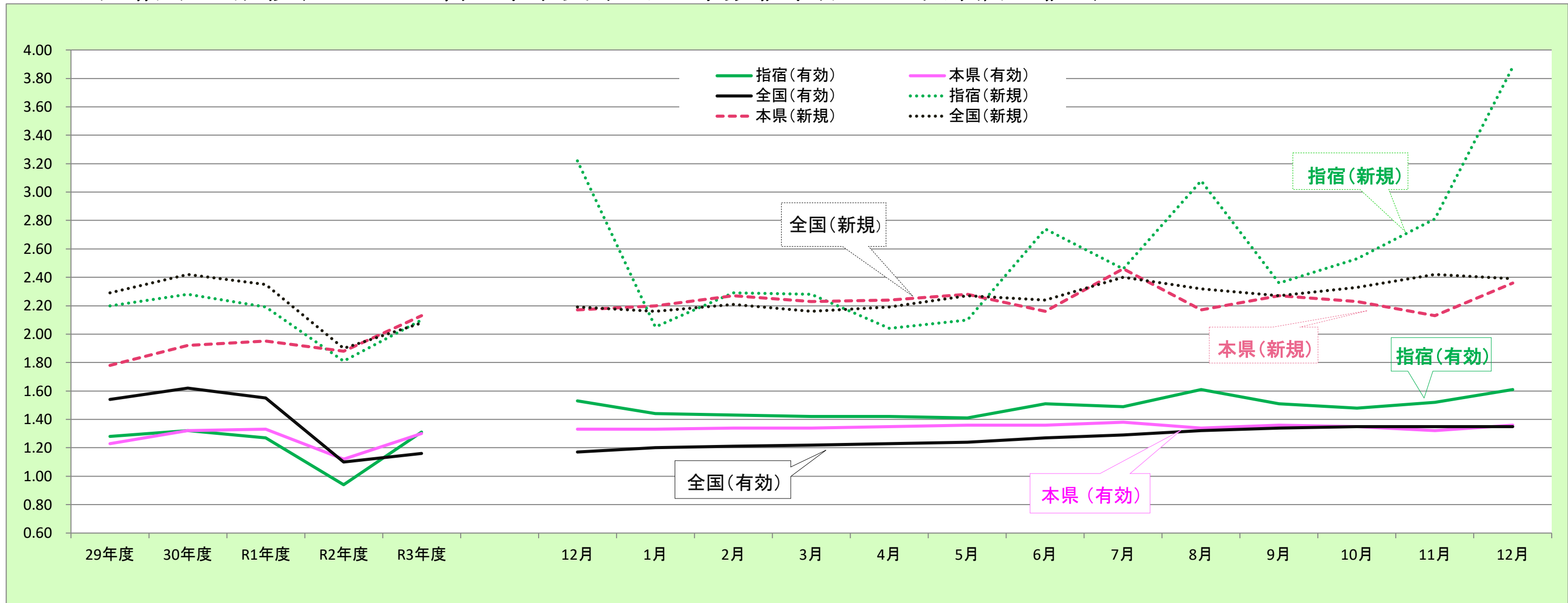
ハローワーク指宿
指宿公共職業安定所
〒891-0404
指宿市東方9489-11
TEL 0993-22-4135

概況

- ・指宿所の12月の有効求人倍率(原数値)は1.61倍となり、前月を0.09ポイント上回った。
- ・指宿所の12月の*就業地別有効求人倍率(原数値)は1.64倍となり、前月を0.14ポイント上回った。
- ・鹿児島県の12月の有効求人倍率(季節調整値)は1.36倍となり、前月を0.04ポイント上回った。
- ・全国の12月の有効求人倍率(季節調整値)は1.35倍となり、前月と同率となった。

*就業地別有効求人倍率とは、実際に就業する地域を求人地として集計した倍率

1. 求人倍率の推移(パートを含む、年度平均は原数値、各月は季節調整値)



		29年度	30年度	R1年度	R2年度	R3年度	令和3年12月	令和4年1月	令和4年2月	令和4年3月	令和4年4月	令和4年5月	令和4年6月	令和4年7月	令和4年8月	令和4年9月	令和4年10月	令和4年11月	令和4年12月
有効求人倍率	指宿	1.28	1.32	1.27	0.94	1.31	1.53	1.44	1.43	1.42	1.42	1.41	1.51	1.49	1.61	1.51	1.48	1.52	1.61
	本県	1.23	1.32	1.33	1.12	1.30	1.33	1.33	1.34	1.34	1.35	1.36	1.36	1.38	1.34	1.36	1.35	1.32	1.36
	全国	1.54	1.62	1.55	1.10	1.16	1.17	1.20	1.21	1.22	1.23	1.24	1.27	1.29	1.32	1.34	1.35	1.35	1.35
新規求人倍率	指宿	2.20	2.28	2.19	1.81	2.10	3.22	2.05	2.29	2.28	2.04	2.10	2.74	2.46	3.08	2.36	2.53	2.81	3.88
	本県	1.78	1.92	1.95	1.88	2.13	2.17	2.10	2.27	2.23	2.24	2.28	2.16	2.46	2.17	2.27	2.23	2.13	2.36
	全国	2.29	2.42	2.35	1.90	2.08	2.19	2.16	2.21	2.16	2.19	2.27	2.24	2.40	2.32	2.37	2.33	2.42	2.39

※3年12月以前の各月の季節調整値(下線部分)は季節調整値替済み

2. 求人の動き(パートを含む、原数値)

12月の新規求人数(パートを含む、原数値)は、前年同月に比べ9.4%減と2ヶ月ぶりの減少となった。

12月の新規求人数(同)を産業別に前年同月比で見ると、【農、林、漁業】(5%増)と2ヶ月連続の増加となった。

【建設業】は前年と同数となり、【製造業】(10.3%増)は2ヶ月連続の増加、【運輸業、郵便業】は前年0人に対し5人増となった。

【卸売業、小売業】(38.5%増)は3ヶ月連続の増加、【宿泊業、飲食サービス業】(5.2%増)は2ヶ月ぶりの増加となった。

【医療、福祉】(27.2%減)は2ヶ月ぶりの減少、【サービス業】(33.3%増)は2ヶ月ぶりの増加となった。

12月の有効求人数(パートを含む、原数値)は、前年同月に比べ2.0%増と22ヶ月連続の増加となった。

()内前年同月比(%)

新産業分類	令和3年度 (月平均)		令和4年度							
	9月	10月	11月	12月	9月	10月	11月	12月		
新規求人数	414	(17.6)	442	(2.1)	473	(▲ 5.4)	477	(21.7)	423	(▲ 9.4)
A,B 農、林、漁業	31	(3.3)	31	(29.2)	42	(▲ 10.6)	37	(12.1)	21	(5.0)
D 建設業	40	(11.1)	47	(95.8)	44	(▲ 13.7)	30	(▲ 38.8)	30	(0.0)
E 製造業	43	(26.5)	52	(40.5)	35	(▲ 57.3)	77	(234.8)	32	(10.3)
H 運輸業、郵便業	5	(25.0)	1	(0.0)	12	(▲ 36.8)	14	(100.0)	5	(-)
I 卸売業、小売業	34	(25.9)	35	(▲ 47.8)	44	(22.2)	42	(40.0)	36	(38.5)
M 宿泊業、飲食サービス業	54	(35.0)	60	(50.0)	68	(54.5)	87	(▲ 8.4)	81	(5.2)
P 医療、福祉	160	(11.9)	177	(▲ 11.9)	146	(▲ 2.7)	142	(21.4)	171	(▲ 27.2)
R サービス業(他に分類されないもの)	16	(100.0)	13	(44.4)	25	(19.0)	11	(▲ 31.3)	16	(33.3)
有効求人数	1,146	(23.5)	1,312	(23.4)	1,283	(9.4)	1,296	(7.1)	1,296	(2.0)

※求人数の多い主な産業のみ内数として掲載しているため、合計とは一致しない。

3. 求職の動き(パートを含む、原数値。但し、※(新規常用求職者態様別内訳)は臨時・季節を除く常用。)

12月の新規求職者数(パートを含む、原数値)は、前年同月と比べ(24.8%減)と6ヶ月連続の減少となった。

新規常用求職者について態様別に前年同月比で見ると、**在職求職者**(22.2%減)は6ヶ月連続の減少となった。

また、**離職求職者**(29.5%減)は5ヶ月連続の減少となった。**無業求職者**は前年と同数となった。

離職求職者の内訳をみると、**事業主都合離職者前年と同数**となり、自己都合離職者(34.6%減)は5ヶ月連続の減少となった。

12月の受給資格決定件数(41.3%減)は2ヶ月ぶりの減少となった。

12月の有効求職者数(パートを含む、原数値)は、前年同月に比べ2.9%減と3ヶ月連続の減少となった。

()内前年同月比(%)

	令和3年度 (月平均)		令和4年度							
			9月		10月		11月		12月	
新規求職者数	197	(1.5)	187	(▲ 12.2)	187	(▲ 13.0)	170	(▲ 7.6)	109	(▲ 24.8)
44歳以下	91	(2.2)	85	(▲ 11.5)	81	(▲ 19.8)	74	(▲ 17.8)	42	(▲ 31.1)
45歳以上	106	(0.0)	102	(▲ 12.8)	106	(▲ 7.0)	96	(2.1)	67	(▲ 20.2)
うち55歳以上	74	(0.0)	71	(▲ 5.3)	71	(▲ 4.1)	73	(5.8)	51	(▲ 13.6)
雇用保険受給 資格決定件数	53	(▲ 11.7)	59	(▲ 21.3)	43	(▲ 27.1)	40	(17.6)	27	(▲ 41.3)
有効求職者数	874	(▲ 11.4)	867	(1.0)	866	(▲ 1.0)	854	(▲ 0.8)	804	(▲ 2.9)
44歳以下	375	(▲ 8.1)	352	(▲ 3.6)	358	(▲ 5.0)	352	(▲ 4.6)	323	(▲ 8.8)
45歳以上	499	(▲ 13.8)	515	(4.5)	508	(2.0)	502	(2.0)	481	(1.5)
うち55歳以上	356	(▲ 15.2)	381	(9.5)	375	(9.6)	390	(14.4)	359	(8.1)
雇用保険受給者 実人員	207	(▲ 7.6)	218	(1.9)	191	(▲ 5.4)	192	(▲ 11.5)	182	(▲ 1.1)

※(新規常用求職者態様別内訳)

()内前年同月比(%)

	令和3年度 (月平均)		令和4年度							
			9月		10月		11月		12月	
新規常用求職者	195	(2.1)	187	(▲ 11.0)	185	(▲ 13.6)	168	(▲ 6.7)	108	(▲ 25.0)
在職求職者	47	(6.8)	39	(▲ 11.4)	34	(▲ 22.7)	39	(▲ 9.3)	28	(▲ 22.2)
離職求職者	130	(4.0)	127	(▲ 11.8)	129	(▲ 14.6)	114	(▲ 8.1)	67	(▲ 29.5)
うち事業主都合	20	(▲ 16.7)	18	(▲ 28.0)	20	(▲ 9.1)	24	(71.4)	10	(0.0)
うち自己都合	16	(▲ 83.0)	99	(▲ 4.8)	105	(▲ 15.3)	84	(▲ 16.0)	51	(▲ 34.6)
無業求職者	18	(▲ 18.2)	21	(▲ 4.5)	22	(15.8)	15	(15.4)	13	(0.0)

*ハローワークインターネットサービスの機能拡充に伴い、令和3年9月以降の数字には、ハローワークに来所せずオンラインで求職登録した求職者数や、求職者がハローワークインターネットサービスの求人に直接応募した就職件数等が含まれる。

4. 就職の動き(パートを含む)

12月の就職件数(パートを含む)は、前年同月に比べ17.3%増と6ヶ月ぶりの増加となった。

()内前年同月比(%)

	令和3年度 (月平均)		令和4年度							
			9月		10月		11月		12月	
就職件数	83	(▲ 6.7)	90	(▲ 3.2)	84	(▲ 5.6)	67	(▲ 5.6)	88	(17.3)
44歳以下	42	(▲ 6.7)	35	(▲ 20.5)	43	(▲ 17.3)	32	(▲ 8.6)	38	(18.8)
45歳以上	41	(▲ 8.9)	55	(12.2)	41	(10.8)	35	(▲ 2.8)	50	(16.3)
うち55歳以上	26	(0.0)	30	(▲ 9.1)	28	(55.6)	21	(0.0)	31	(6.9)
雇用保険受給者	19	(▲ 13.6)	21	(16.7)	19	(▲ 5.0)	17	(41.7)	20	(17.6)

5. 完全失業率(全国)

	元年平均	2年平均	3年平均	7月	8月	9月	10月	11月	12月
完全失業率 (%)	2.4	2.8	2.8	2.6	2.5	2.6	2.6	2.5	2.5
完全失業者数 (万人)	162	191	193	176	175	183	178	165	158

※各月は季節調整値

資料出所:総務省統計局「労働力調査」