

令和4年12月分

業務月報

いぶすき



ハローワークいぶすき

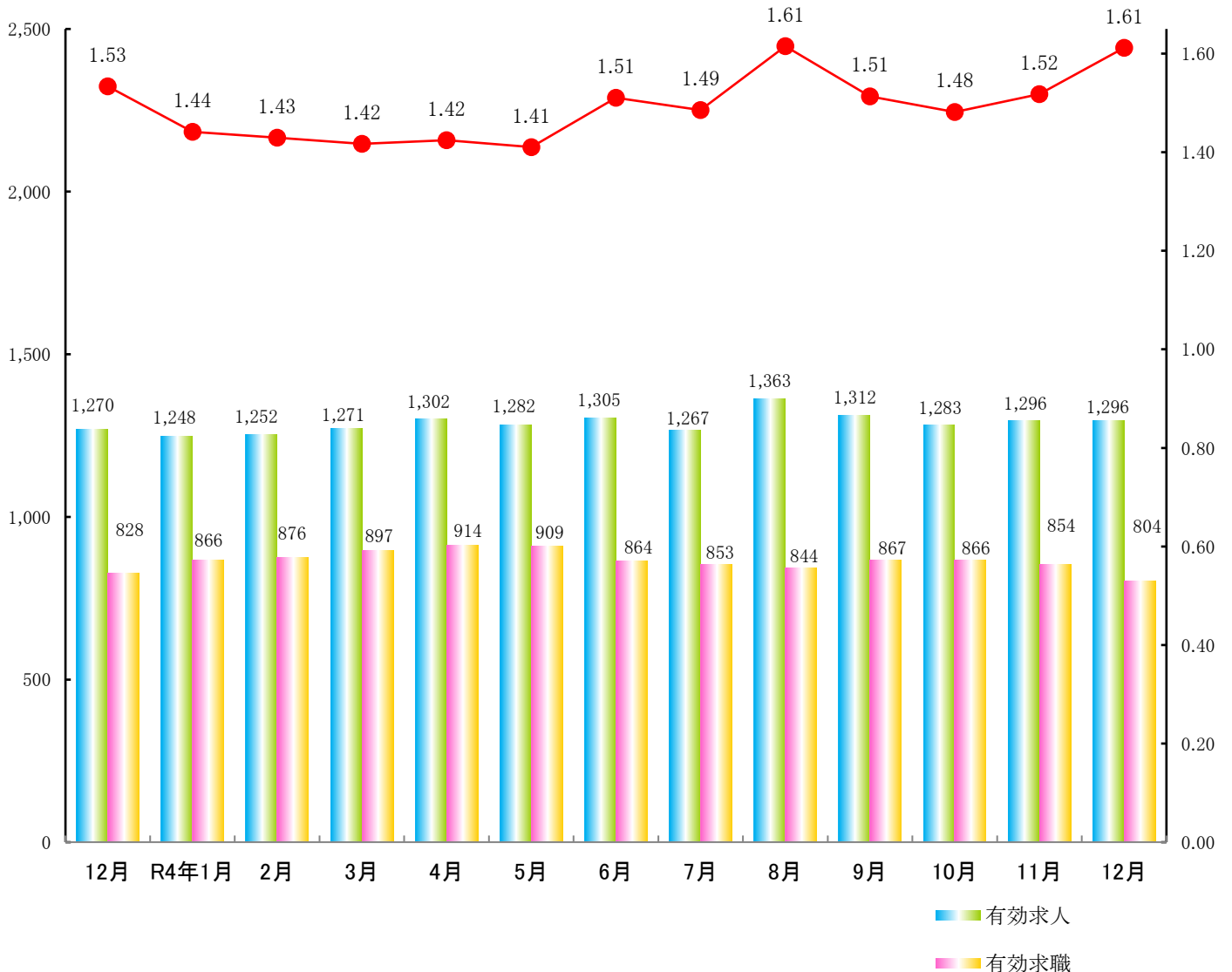
指宿公共職業安定所

〒891-0404
鹿児島県指宿市東方9489-11
TEL 0993-22-4135
FAX 0993-22-2437

(人)

月別求人・求職状況

(倍)



*職業紹介業務状況【学卒を除きパートタイムを含む】

令和4年12月分

		当 月			前 月		前 年 同 月	
		計	男	女	計	増減率	計	増減率
求	新規求職申込件数 A	109	42	66	170	▲ 35.9	145	▲ 24.8
	中高年齢者 B	67	28	38	96	▲ 30.2	84	▲ 20.2
	雇用保険受給者	24	9	15	33	▲ 27.3	25	▲ 4.0
職	月間有効求職者数 C	804	384	419	854	▲ 5.9	828	▲ 2.9
	中高年齢者 D	481	251	229	502	▲ 4.2	474	1.5
	雇用保険受給者	247	101	146	275	▲ 10.2	269	▲ 8.2
求	新規求人数 E	423	※	※	477	▲ 11.3	467	▲ 9.4
	月間有効求人数 F	1,296	※	※	1,296	0.0	1,270	2.0
紹	紹介件数 G	112	58	54	136	▲ 17.6	132	▲ 15.2
	中高年齢者	71	40	31	70	1.4	83	▲ 14.5
	雇用保険受給者	24	15	9	22	9.1	18	33.3
就	就職件数 H	88	39	49	67	31.3	75	17.3
	中高年 I	50	28	22	35	42.9	43	16.3
	雇用保険受給者	20	11	9	17	17.6	17	17.6
	県外	2	1	1	6	▲ 66.7	2	0.0
充足数 J		65	※	※	61	6.6	70	▲ 7.1
主	新規求人倍率 E/A (倍)	3.88	※	※	2.81	1.07	3.22	0.66
	有効求人倍率 F/C (倍)	1.61	※	※	1.52	0.09	1.53	0.08
	就職率 H/A (%)	80.7	92.9	74.2	39.4	41.3	51.7	29.0
	充足率 J/E (%)	15.4	※	※	12.8	2.6	15.0	0.4
	新規求職中高年比 B/A (%)	61.5	66.7	57.6	56.5	5.0	57.9	3.6
	中高年の就職率 I/B (%)	74.6	100.0	57.9	36.5	38.1	51.2	23.4

*雇用保険適用業務状況

	合 計	男	女	前年同月	前年同月比
新規適用事業所数	3	※	※	5	▲ 40.0
廃止事業所数	0	※	※	0	-
月末事業所数	1,011	※	※	1,007	0.4
資格取得者数	114	54	60	78	46.2
資格喪失者数	105	44	61	78	34.6
うち事業主都合	5	※	※	8	▲ 37.5
離職票交付枚数	75	※	※	55	36.4
高年齢	18	※	※	7	157.1
特例	0	※	※	0	-
月末被保険者数	10,489	4,774	5,715	10,492	▲ 0.0

*雇用保険失業給付支給状況

令和4年12月分

(金額単位:千円)

			合計	男	女	前年同月	前年同月比
一般求職者給付	基本手当	受給資格決定件数	27	10	17	46	▲ 41.3
		初回受給者数	41	10	31	28	46.4
		受給者実人数	182	65	117	184	▲ 1.1
		支給金額	19,957	8,019	11,937	18,290	9.1
	技能修得手当及び寄宿手当	受給者実人員	10	6	4	10	0.0
		支給金額	159	90	69	143	11.2
	傷病手当	受給者実人員	1	0	1	2	▲ 50.0
		支給金額	52	0	52	305	▲ 83.0
高年齢求職者給付金		受給資格決定件数	15	6	9	14	7.1
		受給者数	19	9	10	8	137.5
		支給金額	3,436	1,882	1,554	1,597	115.2
特例一時金		受給資格決定件数	0	0	0	2	▲ 100.0
		受給者数	2	1	1	3	▲ 33.3
		支給金額	377	222	155	497	▲ 24.1
就職促進給付	常用就職支度手当	支給人員	0	0	0	0	-
		支給金額	0	0	0	0	-
	再就職手当	支給人員	18	12	6	17	5.9
		支給金額	7,970	6,030	1,940	4,392	81.5
	就業手当	支給人員	0	0	0	1	▲ 100.0
		支給金額	0	0	0	45	▲ 100.0
	就業促進定着手当	支給人員	7	5	2	2	250.0
		支給金額	1,440	1,243	197	205	602.4
	移転費	支給人員	1	1	0	0	-
		支給金額	357	357	0	0	-
	求職活動支援費	支給人員	0	0	0	0	-
		支給金額	0	0	0	0	-
日雇給付		受給者実人員	1	1	0	0	-
		支給金額	90	90	0	0	-

(金額単位:千円)

			合計	男	女	前年同月	前年同月比
高年齢雇用継続給付		受給要件確認件数	1	1	0	4	▲ 75.0
		受給者数	20	13	7	23	▲ 13.0
		支給金額	955	733	222	961	▲ 0.6
育児休業給付	基本給付金	受給要件確認件数	8	0	8	19	▲ 57.9
		受給者数	40	1	39	54	▲ 25.9
		支給金額	8,783	545	8,239	11,221	▲ 21.7
介護休業給付		受給者数	1	0	1	0	-
		支給金額	88	0	88	0	-

*教育訓練給付

(金額単位:千円)

			合計	男	女	前年同月	前年同月比
教育訓練給付		受給者数	2	1	1	2	0.0
		支給金額	78	69	9	35	122.9

雇 用 保 険 関 係 指 標

指宿公共職業安定所

【 No.1】

※ 適用事業所数及び被保険者数の年度分は、3月末現在を計上。受給者実人員の年度分は月平均を計上。

項目 年月	適用事業所数		被 保 険 者 数				資 格 取 得 者 数			資 格 喪 失 者 数			受給資格決定件数		受給者実人員					
			全 数		うち 短時間	うち女	全 数		うち 短時間	うち女	全 数		うち 短時間	うち女	全 数		うち女			
	前年比	前年比	前年比	前年比			前年比	前年比			前年比	前年比			前年比	前年比		前年比	前年比	
29年度	988	1.4	10,620	1.6	-	5,825	1,855	1.6	-	1,107	1,791	1.4	-	1,043	746▲	5.9	452	200▲	4.0	122
30年度	986	0.2	10,640	0.2	-	5,872	1,824▲	1.7	-	1,102	1,803	0.7	-	1,067	759	1.7	466	188▲	6.1	108
令和元年度	986	0.0	10,553	0.8	-	5,830	1,867	2.4	-	1,125	1,704▲	5.5	-	1,005	684▲	9.9	375	175▲	6.8	110
2年度	987	0.1	10,598	0.4	-	5,856	1,756▲	5.9	-	1,056	1,774	4.1	-	1,075	714	4.4	443	197	12.9	108
3年度	999	1.2	10,496	1.0	-	5,764	1,514▲	13.8	-	856	1,619▲	8.7	-	984	638▲	10.6	385	196▲	0.5	122
令和3年4月	989	0.2	10,469	▲ 1.0	-	5,767	231▲	18.7	-	138	319	5.3	-	205	82▲	8.9	45	197	27.9	132
5月	994	1.0	10,543	▲ 0.8	-	5,810	207▲	13.8	-	123	132▲	26.7	-	79	62▲	15.1	45	199	12.4	128
6月	996	0.9	10,550	▲ 0.7	-	5,814	148	0.7	-	78	127▲	14.2	-	73	55▲	34.5	34	200	11.1	123
7月	998	1.3	10,520	▲ 0.9	-	5,785	101▲	16.5	-	61	131	2.3	-	90	43▲	15.7	30	202	0	129
8月	999	1.0	10,522	▲ 0.8	-	5,789	108	20.0	-	68	106	12.8	-	64	46	12.2	20	212	1.0	128
9月	994	0.7	10,510	▲ 1.0	-	5,771	97▲	27.6	-	49	108▲	15.0	-	66	75	27.1	46	207▲	6.3	127
10月	997	1.3	10,485	▲ 1.1	-	5,750	96▲	11.9	-	50	117▲	8.6	-	68	59	13.5	42	193▲	16.1	122
11月	1,001	1.5	10,493	▲ 1.1	-	5,759	123	7.0	-	74	117	1.7	-	67	34▲	34.6	18	208▲	1.0	130
12月	1,007	2.0	10,492	▲ 1.0	-	5,761	78▲	24.3	-	49	78▲	31.0	-	46	46	9.5	22	174▲	11.2	113
令和4年1月	1,005	1.5	10,465	▲ 0.9	-	5,735	116	1.8	-	62	143▲	2.1	-	88	60	13.2	35	204	1.5	120
2月	1,003	1.2	10,473	▲ 1.0	-	5,729	103▲	22.0	-	52	94▲	26.6	-	58	38▲	36.7	25	183▲	7.1	110
3月	1,004	1.7	10,432	▲ 1.3	-	5,701	106▲	36.5	-	52	147▲	10.4	-	80	38▲	33.3	23	178▲	6.3	101
令和4年4月	1,006	1.7	10,327	▲ 1.4	-	5,626	224▲	3.0	-	122	332	4.1	-	198	73▲	11.0	40	155▲	21.3	87
5月	1,007	1.3	10,400	▲ 1.4	-	5,671	214	3.4	-	121	138	4.5	-	74	68	9.7	30	172▲	13.6	92
6月	1,009	1.3	10,432	▲ 1.1	-	5,693	158	6.8	-	92	123▲	3.1	-	68	49▲	10.9	32	191▲	4.5	117
7月	1,010	1.2	10,445	▲ 0.7	-	5,692	129	27.7	-	62	116▲	11.5	-	63	50	16.3	18	192▲	5.0	108
8月	1,009	1.0	10,462	▲ 0.6	-	5,705	132	22.2	-	80	115	8.5	-	67	63	37.0	37	213	0.5	111
9月	1,002	0.8	10,438	▲ 0.7	-	5,693	117	20.6	-	66	142	31.5	-	79	59▲	21.3	37	211	1.9	113
10月	1,006	0.9	10,446	▲ 0.4	-	5,960	163	69.8	-	83	156	33.3	-	85	43▲	27.1	28	184▲	4.7	98
11月	1,008	0.7	10,480	▲ 0.1	-	5,716	149	21.1	-	100	114▲	2.6	-	74	40	17.6	22	188▲	9.6	109
12月	1,011	0.4	10,489	▲ 0.0	-	5,715	114	46.2	-	60	105	34.6	-	61	27▲	41.3	17	178	2.3	115
令和5年1月					-				-				-							
2月					-				-				-							
3月					-				-				-							

