

業務月報

令和4年10月分

(ハローワーク加世田)

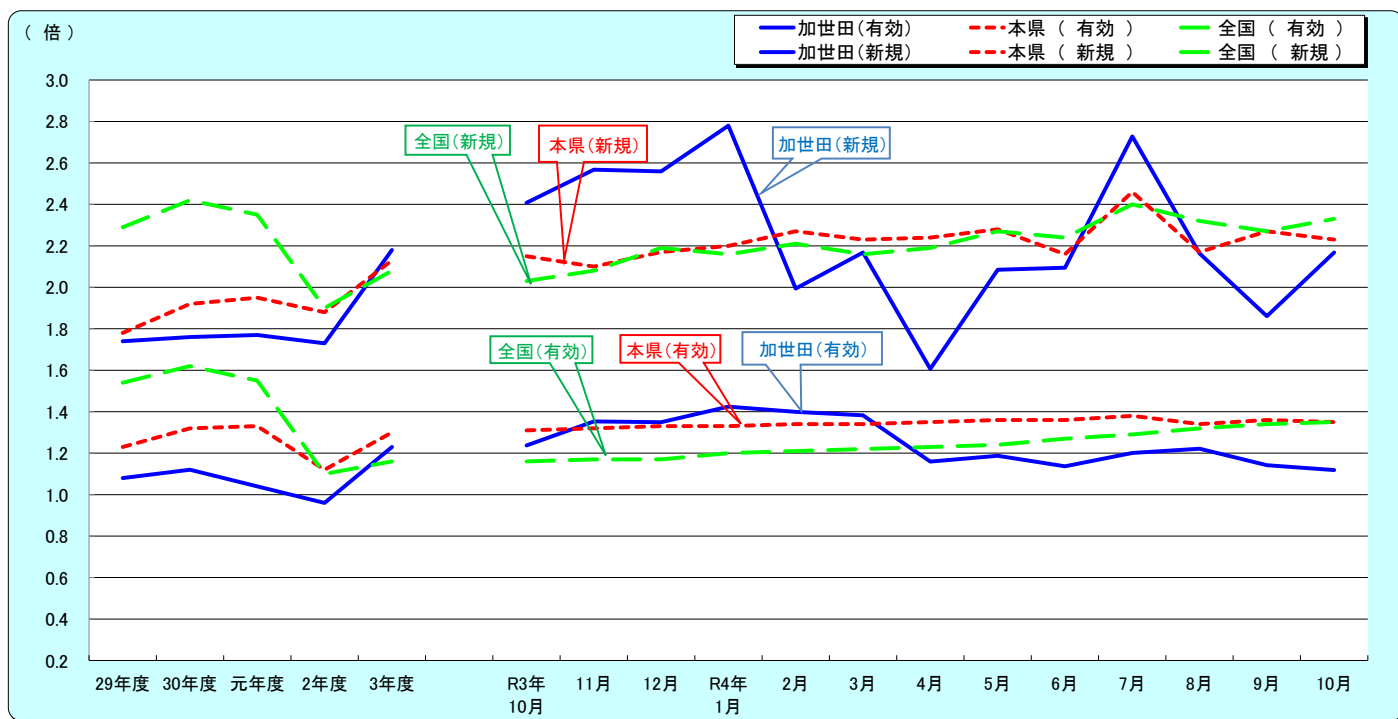


加世田公共職業安定所
南さつま市加世田東本町35-11
TEL 0993-53-5111
FAX 0993-53-2449

サンセットブリッジ(南さつま市)

管轄区域(南さつま市、枕崎市、南九州市のうち川辺町・知覧町)

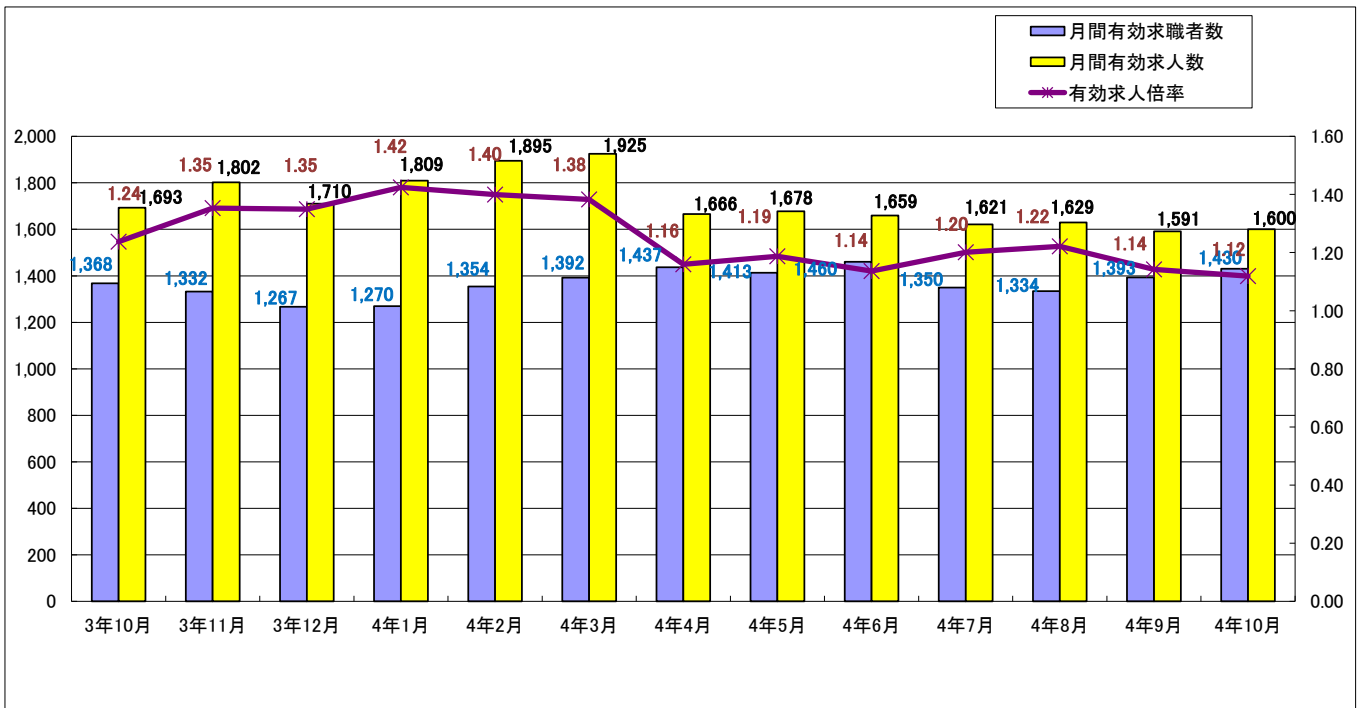
1. 受理地別求人倍率の推移(パートを含む、年度平均は原数値、各月は季節調整値)



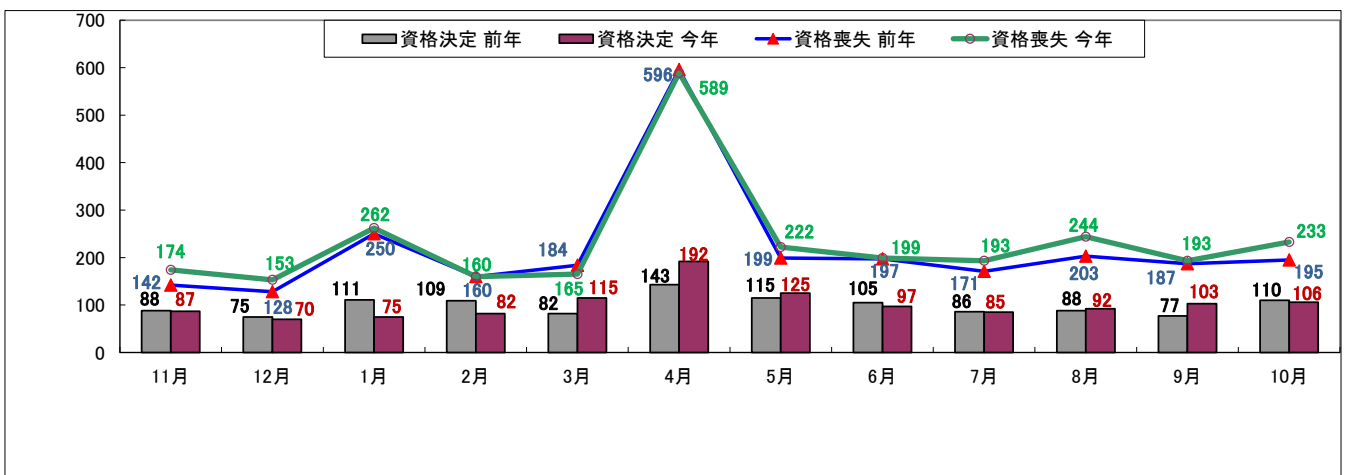
		29年度	30年度	元年度	2年度	3年度	R3年 10月	11月	12月	R4年 1月	2月	3月	4月	5月	6月	7月	8月	9月	10月
受 理 地 別 有 効 求 人 倍 率	加世田	1.08	1.12	1.04	0.96	1.23	1.24	1.35	1.35	1.42	1.40	1.38	1.16	1.19	1.14	1.20	1.22	1.14	1.12
	本県	1.23	1.32	1.33	1.12	1.30	1.31	1.32	1.33	1.33	1.34	1.34	1.35	1.36	1.36	1.38	1.34	1.36	1.35
	全国	1.54	1.62	1.55	1.10	1.16	1.16	1.17	1.17	1.20	1.21	1.22	1.23	1.24	1.27	1.29	1.32	1.34	1.35
受 理 地 別 新 規 求 人 倍 率	加世田	1.74	1.76	1.77	1.73	2.18	2.41	2.57	2.56	2.78	1.99	2.17	1.61	2.08	2.09	2.73	2.16	1.86	2.17
	本県	1.78	1.92	1.95	1.88	2.13	2.15	2.10	2.17	2.20	2.27	2.23	2.24	2.28	2.16	2.46	2.17	2.27	2.23
	全国	2.29	2.42	2.35	1.90	2.08	2.03	2.08	2.19	2.16	2.21	2.16	2.19	2.27	2.24	2.40	2.32	2.27	2.33
完全失業率 (%)	全国	2.8	2.4	2.4	2.8	2.8	2.7	2.8	2.7	2.8	2.7	2.6	2.5	2.6	2.6	2.6	2.5	2.6	2.6
完全失業者数 (万人)	全国	190	166	162	191	193	183	182	171	185	180	179	176	180	180	176	175	183	178

※全国及び本県の3年12月以前の各月の季節調整値(下線部分)は季節調整値替済み、年度平均は原数値 (※完全失業率、完全失業者数は年平均値です。)

2. 求人(※受理値)・求職の動向



3. 雇用保険の動向



	3年10月	3年11月	3年12月	4年1月	4年2月	4年3月	4年4月	4年5月	4年6月	4年7月	4年8月	4年9月	4年10月
新規求職者数	282	238	204	286	334	292	371	271	285	213	251	287	286
有効求職者数	1,368	1,332	1,267	1,270	1,354	1,392	1,437	1,413	1,460	1,350	1,334	1,393	1,430
新規求人数	679	611	522	795	666	633	596	565	597	581	543	534	620
有効求人数	1,693	1,802	1,710	1,809	1,895	1,925	1,666	1,678	1,659	1,621	1,629	1,591	1,600
紹介件数	250	254	197	227	316	295	218	234	260	205	198	223	243
就職件数	140	122	132	110	149	196	108	115	144	113	96	112	105
就職率(%)	49.6	51.3	64.7	38.5	44.6	67.1	29.1	42.4	50.5	53.1	38.2	39.0	36.7
充足率(%)	18.0	15.9	21.1	13.0	21.6	29.7	16.9	18.8	19.9	17.7	16.4	17.6	14.7
資格取得件数	175	176	124	139	152	171	383	468	208	233	226	175	156
資格喪失件数	195	174	153	262	160	165	589	222	199	193	244	193	233
会社都合離職者	18	5	8	17	6	13	37	6	5	4	22	4	10
離職票交付件数	158	132	116	209	134	131	456	146	128	150	179	132	181
受給資格決定件数 (一般・一時金)	110	87	70	75	82	115	192	125	97	85	92	103	106
受給者実人員	292	283	275	252	222	264	271	316	303	312	329	323	288

4. 一般職業紹介状況(新規学卒除き、パート含む)

項目	区分	合計	性別		前月	前年同月	前年同月比 (%)
			男	女			
求職	A. 新規求職申込件数 (オンライン登録者含む)	286	138	148	287	282	1.4
		常用	137	145	287	281	0.4
		雇用保険受給者	32	38	60	62	12.9
求職	B. 月間有効求職者数 (オンライン登録者含む)	1,430	727	699	1,393	1,368	4.5
		常用	719	695	1,382	1,361	4.2
		雇用保険受給者	175	230	404	377	7.4
求人	C. 新規求人数(※受理値)	620			534	679	▲ 8.7
		常用	535		512	623	▲ 14.1
	D. 月間有効求人数(※受理値)	1,600			1,591	1,693	▲ 5.5
		常用	1,484		1,505	1,600	▲ 7.3
紹介	E. 紹介件数	243	124	119	223	250	▲ 2.8
		常用	119	100	206	229	▲ 4.4
		雇用保険受給者	20	32	41	58	▲ 10.3
就職	F. 就職件数 (オンライン紹介含む)	105	50	55	112	140	▲ 25.0
		常用	47	48	105	131	▲ 27.5
		雇用保険受給者	12	11	33	33	▲ 30.3
比率	受在地別新規求人倍率 (C/A)	2.17			1.86	2.41	▲0.24P
	受在地別有効求人倍率 (D/B)	1.12			1.14	1.24	▲0.12P
	就職率 (F/A×100)	36.71	36.23	37.16	39.02	49.65	▲12.94P
	充足率	14.7			17.6	18.0	▲3.3P

※就業地別の求人数を用いた有効求人倍率(原数値)	①住所別有効求職者数(重複除く)	②有効求人数	③就業地別有効求人数	④受在地別有効求人倍率	⑤就業地別有効求人倍率 ③/①	⑥差 ⑤-④
令和4年10月	1,407	1,600	2,267	1.12	1.61	0.49P

※

○「就業地別の求人数を用いた有効求人倍率」とは実際に就業する市町村を求人地として集計した有効求人倍率である。
なお、通常発表している加世田所の有効求人倍率は、求人を受理した場所を求人地として集計している。

本社が多く所在する地域では、受在地別の有効求人倍率より「就業地別の求人数を用いた有効求人倍率」が低い傾向がある。

○加世田所の⑤「就業地別の求人数を用いた有効求人倍率」は、1.61倍で、④受在地別の求人倍率(1.12倍)より0.49ポイント高い。

5. パートタイム職業紹介状況

項目	区分	合計	性別		前月	前年同月	前年同月比 (%)
			男	女			
A. 新規求職申込件数		121	34	87	115	100	21.0
B. 月間有効求職者数		636	208	426	621	578	10.0
C. 新規求人数(※受理値)		243			205	265	▲ 8.3
D. 月間有効求人数(※受理値)		620			589	666	▲ 6.9
E. 紹介件数		107	41	66	91	100	7.0
F. 就職件数		47	15	32	49	68	▲ 30.9
受在地別新規求人倍率 (C/A)		2.01			1.78	2.65	▲0.64P
受在地別有効求人倍率 (D/B)		0.97			0.95	1.15	▲0.18P

ハローワークでは性別の記入が無くとも求職を受理することとしているため、男女の合計数と総数が一致しない場合があります。

6.雇用保険適用取扱状況

項目	区分		前月	前年同月	前年同月比 (%)	
	合計	男				女
新規適用事業所数	3		2	3	0.0	
廃止事業所数	1		7	3	▲ 66.7	
月末現在適用事業所数	1,405		1,403	1,407	▲ 0.1	
資格取得者数	156	74	82	175	175	▲ 10.9
資格喪失者数	233	97	136	193	195	19.5
うち事業主都合	10	3	7	4	18	▲ 44.4
月末現在被保険者数	18,037	8,665	9,372	18,112	18,119	▲ 0.5

7.雇用保険給付取扱状況

項目	区分		前月	前年同月	前年同月比 (%)			
	合計	男				女		
一般	基本手当	支給金額(千円)	30,987	15,891	15,097	33,890	29,351	5.6
		受給資格決定件数	81	34	47	77	90	▲ 10.0
		初回受給者数	54	24	30	56	46	17.4
		受給者実人員	272	115	157	296	276	▲ 1.4
		支給金額(千円)	30,672	15,776	14,895	33,432	28,973	5.9
高年齢		受給資格決定件数	25	15	10	26	20	25.0
		受給者数	16	11	5	27	16	0.0
		支給金額(千円)	3,234	2,539	696	4,790	3,312	▲ 2.4
特例		受給資格決定件数	0	0	0	0	0	-
		受給者数	0	0	0	0	0	-
		支給金額(千円)	0	0	0	0	0	-
就職促進	計	支給人員	33	19	14	31	19	73.7
		支給金額(千円)	11,506	8,076	3,430	10,598	5,797	98.5
	うち再就職手当	支給人員	29	17	12	25	14	107.1
		支給金額(千円)	11,231	7,988	3,243	9,593	5,408	107.7
	うち就業手当	支給人員	2	2	0	2	2	0.0
		支給金額(千円)	88	88	0	88	56	57.1
付	うち就業促進定着手当	支給人員	2	0	2	4	3	▲ 33.3
		支給金額(千円)	187	0	187	917	333	▲ 43.8
教育訓練給付	通学制	受給者数	1	0	1	2	1	0.0
		支給金額(千円)	92	0	92	54	23	300.0
	通信制	受給者数	1	0	1	1	2	▲ 50.0
		支給金額(千円)	15	0	15	6	76	▲ 80.3
雇用継続	高年齢雇用継続給付	受給者実人員	137	81	56	206	159	▲ 13.8
		支給金額(千円)	3,043	2,103	941	4,738	3,479	▲ 12.5
給付	育児休業給付	受給者実人員	143	5	138	137	146	▲ 2.1
		支給金額(千円)	16,034	722	15,312	13,613	16,050	▲ 0.1
給付	介護休業給付	受給者実人員	1	0	1	2	3	▲ 66.7
		支給金額(千円)	548	0	548	217	420	30.5