

業務月報 (令和4年10月)

伊集院

ハローワーク伊集院

(伊集院公共職業安定所)

〒899-2521

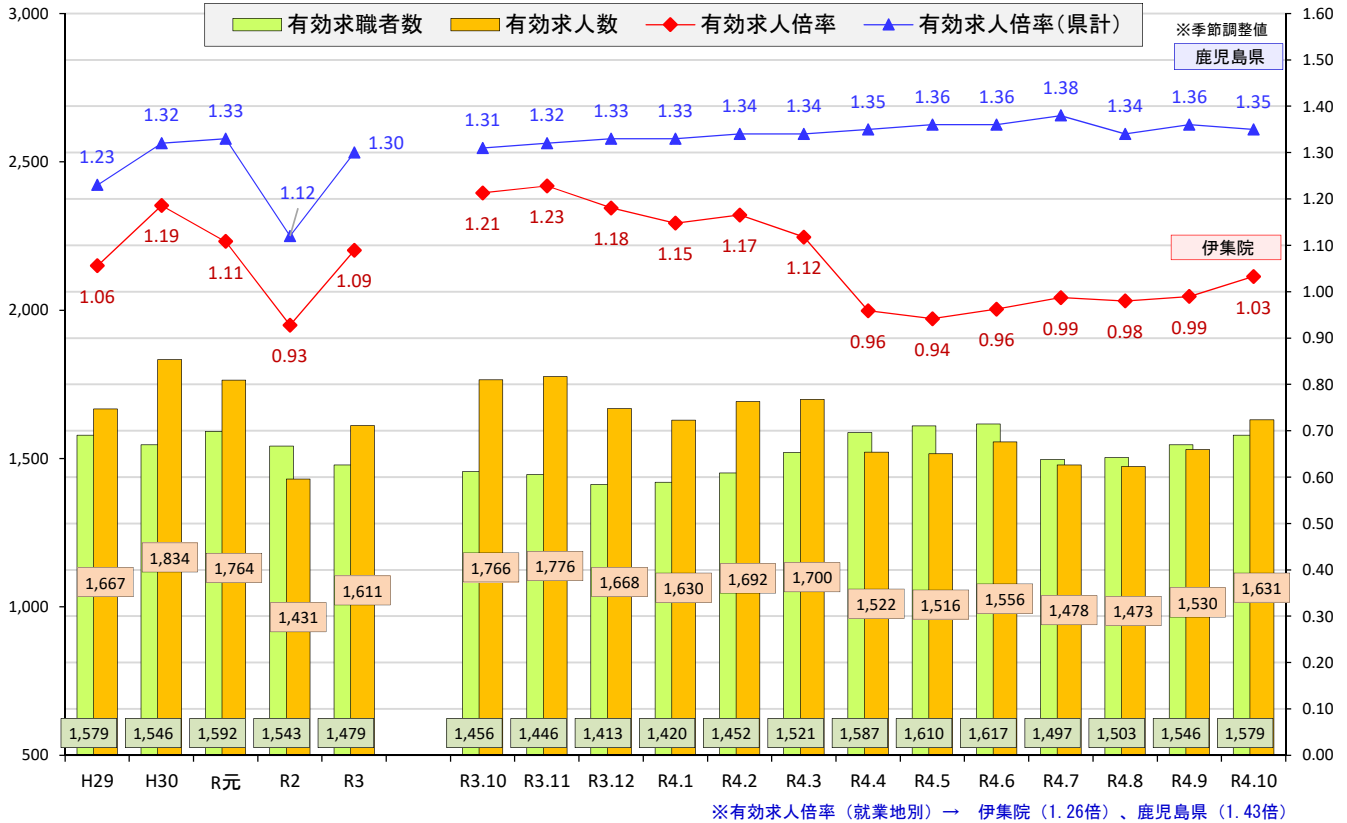
鹿児島県日置市
伊集院町大田825-3

TEL 099-273-3161

FAX 099-273-2002



JR伊集院駅前 島津義弘公の銅像



※有効求人倍率 (就業地別) → 伊集院 (1.26倍)、鹿児島県 (1.43倍)

●有効求人倍率推移

	年度別(※月平均)					月別												
	H29	H30	R元	R2	R3	R3.10	R3.11	R3.12	R4.1	R4.2	R4.3	R4.4	R4.5	R4.6	R4.7	R4.8	R4.9	R4.10
有効求職者数	1,579	1,546	1,592	1,543	1,479	1,456	1,446	1,413	1,420	1,452	1,521	1,587	1,610	1,617	1,497	1,503	1,546	1,579
有効求人数	1,667	1,834	1,764	1,431	1,611	1,766	1,776	1,668	1,630	1,692	1,700	1,522	1,516	1,556	1,478	1,473	1,530	1,631
有効求人倍率	1.06	1.19	1.11	0.93	1.09	1.21	1.23	1.18	1.15	1.17	1.12	0.96	0.94	0.96	0.99	0.98	0.99	1.03
有効求人倍率(県計)	1.23	1.32	1.33	1.12	1.30	1.31	1.32	1.33	1.33	1.34	1.34	1.35	1.36	1.36	1.38	1.34	1.36	1.35

●新規求職申込件数

	実績	対前年度比
平成30年10月	355	—
令和元年10月	354	▲0.3%
令和2年10月	337	▲4.8%
令和3年10月	311	▲7.7%
令和4年10月	324	4.2%

●有効求職者数

	実績	対前年度比
平成30年10月	1,534	—
令和元年10月	1,641	7.0%
令和2年10月	1,537	▲6.3%
令和3年10月	1,456	▲5.3%
令和4年10月	1,579	8.4%

●就職件数

	実績	対前年度比
平成30年10月	175	—
令和元年10月	168	▲4.0%
令和2年10月	125	▲25.6%
令和3年10月	112	▲10.4%
令和4年10月	83	▲25.9%

●新規求人数

	実績	対前年度比
平成30年10月	828	—
令和元年10月	698	▲15.7%
令和2年10月	659	▲5.6%
令和3年10月	760	15.3%
令和4年10月	602	▲20.8%

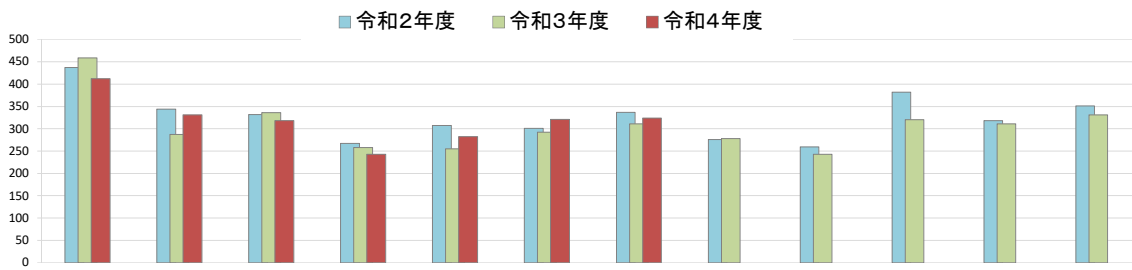
●有効求人数

	実績	対前年度比
平成30年10月	2,101	—
令和元年10月	1,987	▲5.4%
令和2年10月	1,579	▲20.5%
令和3年10月	1,766	11.8%
令和4年10月	1,631	▲7.6%

●充足件数

	実績	対前年度比
平成30年10月	151	—
令和元年10月	154	2.0%
令和2年10月	106	▲31.2%
令和3年10月	82	▲22.6%
令和4年10月	89	8.5%

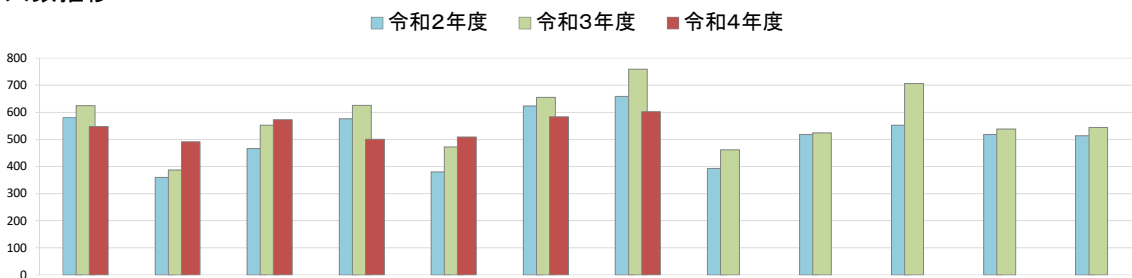
●新規求職者数推移



年度実績	4月	5月	6月	7月	8月	9月	10月	11月	12月	1月	2月	3月	計
令和2年度	437	344	332	267	307	301	337	276	259	382	318	351	3,911
令和3年度	459	287	336	258	255	292	311	278	243	320	311	331	3,681
令和4年度	412	331	318	243	282	321	324						2,231

増減率(R#年度) ▲ 10.2% 15.3% ▲ 5.4% ▲ 5.8% 10.6% 9.9% 4.2%

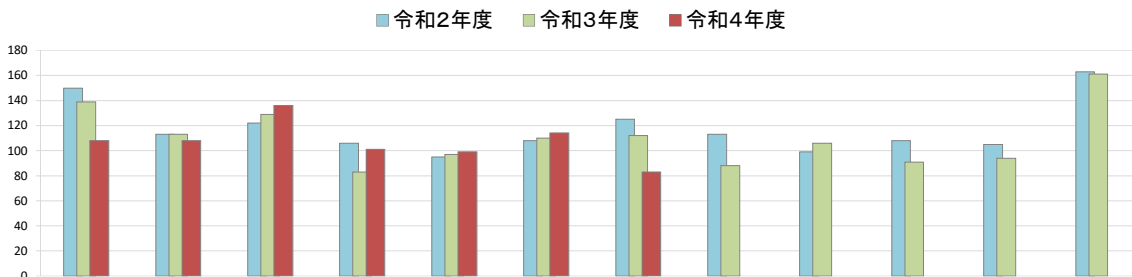
●新規求人数推移



年度実績	4月	5月	6月	7月	8月	9月	10月	11月	12月	1月	2月	3月	計
令和2年度	581	360	466	576	380	624	659	393	518	553	518	514	6,142
令和3年度	625	387	553	626	472	656	760	462	524	706	539	544	6,854
令和4年度	548	491	573	501	509	584	602						3,808

増減率(対前年度) ▲ 12.3% 26.9% 3.6% ▲ 20.0% 7.8% ▲ 11.0% ▲ 20.8%

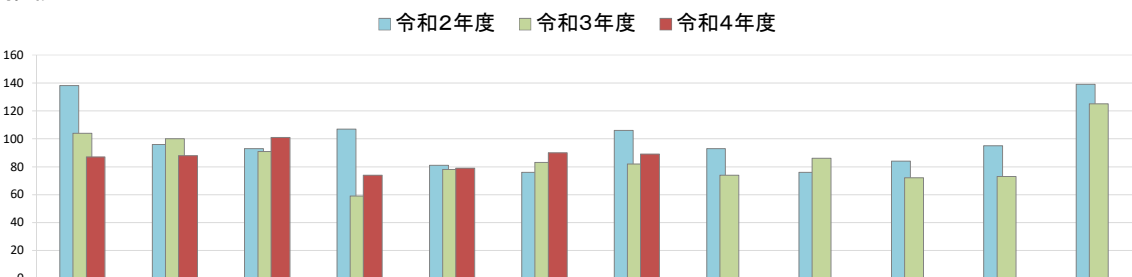
●就職者数推移



年度実績	4月	5月	6月	7月	8月	9月	10月	11月	12月	1月	2月	3月	計
令和2年度	150	113	122	106	95	108	125	113	99	108	105	163	1,407
令和3年度	139	113	129	83	97	110	112	88	106	91	94	161	1,323
令和4年度	108	108	136	101	99	114	83						749

増減率(対前年度) ▲ 22.3% ▲ 4.4% 5.4% 21.7% 2.1% 3.6% ▲ 25.9%

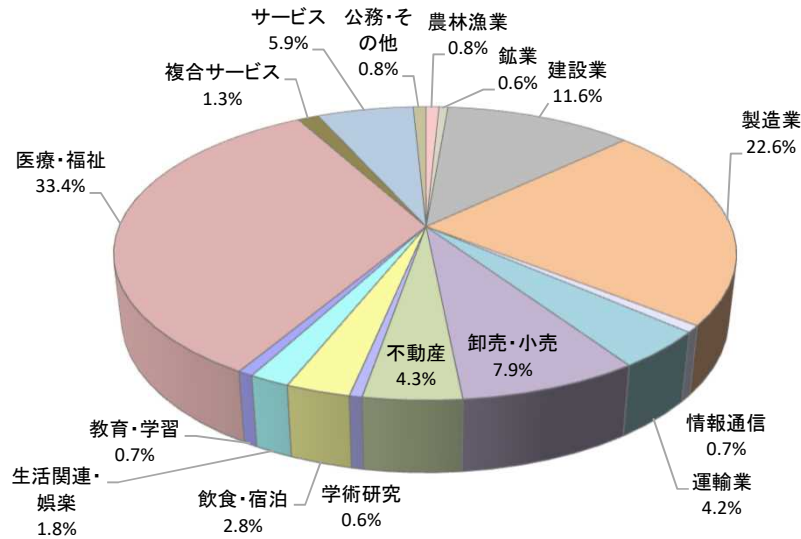
●充足数推移



年度実績	4月	5月	6月	7月	8月	9月	10月	11月	12月	1月	2月	3月	計
令和2年度	138	96	93	107	81	76	106	93	76	84	95	139	1,184
令和3年度	104	100	91	59	78	83	82	74	86	72	73	125	1,027
令和4年度	87	88	101	74	79	90	89						608

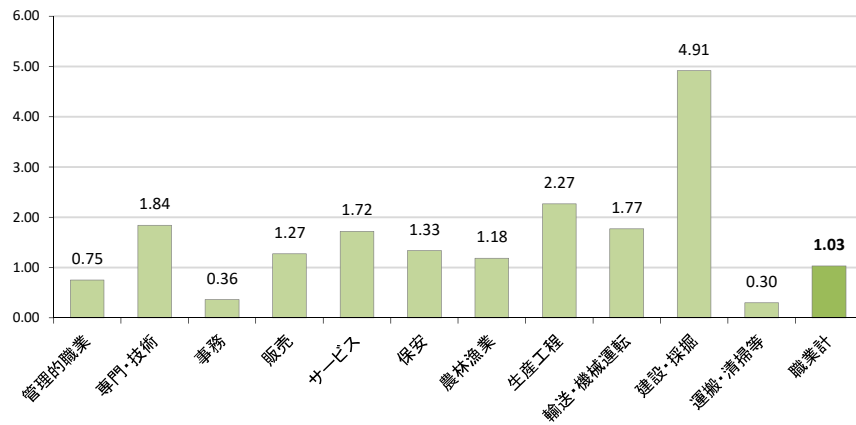
増減率(対前年度) ▲ 16.3% ▲ 12.0% 11.0% 25.4% 1.3% 8.4% 8.5%

● 「産業別」有効求人数の割合



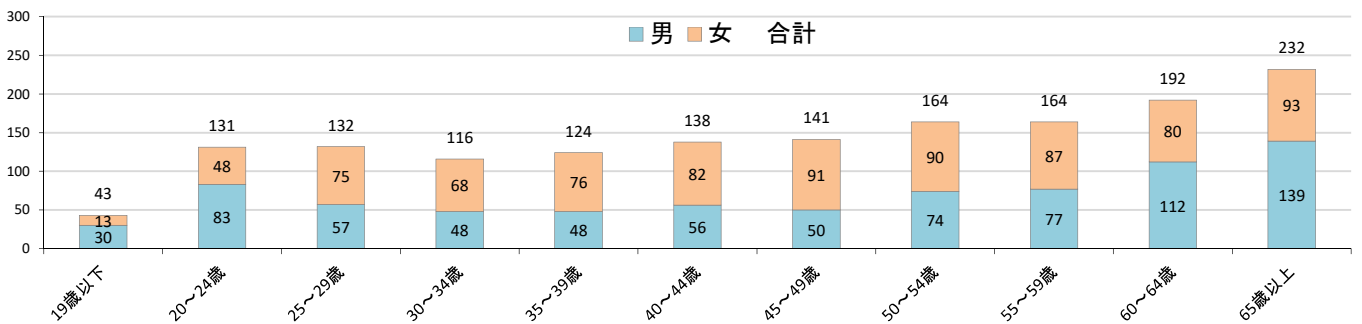
産業	当月	前年同月	同期比
農林漁業	13	27	▲51.9
鉱業	9	14	▲35.7
建設業	190	154	23.4
製造業	369	447	▲17.4
情報通信	12	2	500.0
運輸業	68	76	▲10.5
卸売・小売	129	84	53.6
不動産	70	162	▲56.8
学術研究	9	15	▲40.0
飲食・宿泊	46	47	▲2.1
生活関連・娯楽	29	42	▲31.0
教育・学習	11	22	▲50.0
医療・福祉	545	554	▲1.6
複合サービス	21	18	16.7
サービス	97	91	6.6
公務・その他	13	11	18.2
産業計	1,631	1,766	▲7.6

● 「職業別」有効求人倍率

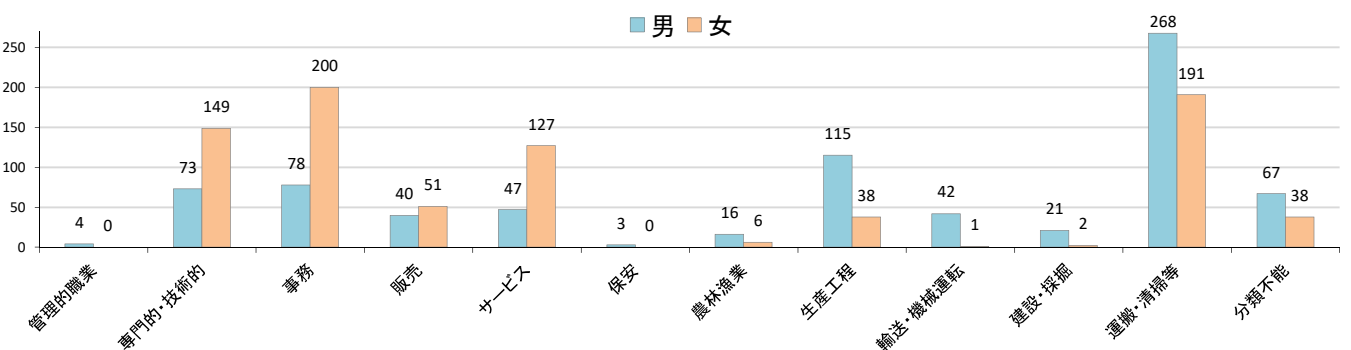


職業	求人数	求職者数	求人倍率
管理的職業	3	4	0.75
専門・技術	408	222	1.84
事務	100	278	0.36
販売	117	92	1.27
サービス	299	174	1.72
保安	4	3	1.33
農林漁業	26	22	1.18
生産工程	347	153	2.27
輸送・機械運転	76	43	1.77
建設・探掘	113	23	4.91
運搬・清掃等	138	460	0.30
分類不能	0	105	0.00
職業計	1,631	1,579	1.03

● 「年齢階級別」・「性別」有効求職者数



● 「職業別」・「性別」有効求職者数



●一般職業紹介状況（学卒を除きパートタイムを含む）

（単位：人・％・ポイント）

	計	うち		前月	前年同月	前年同月比
		うち男	うち女			
新規求職申込件数	324	144	180	321	311	4.2
保険受給者	91	45	46	92	69	31.9
月間有効求職者数	1,579	774	803	1,546	1,456	8.4
保険受給者	529	216	313	500	488	8.4
新規求人数	602	**	**	584	760	▲ 20.8
月間有効求人数	1,631	**	**	1,530	1,766	▲ 7.6
紹介件数	221	100	121	202	236	▲ 6.4
保険受給者	48	22	26	69	48	0.0
就職件数	83	42	41	99	112	▲ 25.9
	保険受給者	26	15	42	28	▲ 7.1
	自管内	55	25	45	58	▲ 5.2
	自県管外	26	16	47	52	▲ 50.0
県外	2	1	1	7	2	0.0
充足数	90	**	**	90	82	9.8
新規求人倍率(倍)	1.86	**	**	1.82	2.44	▲ 24.0
有効求人倍率(倍)	1.03	**	**	0.99	1.21	▲ 14.8
就職率(%)	25.6	**	**	30.8	36.0	▲ 28.9
充足率(%)	15.0	**	**	15.4	10.8	38.6

●パートタイム職業紹介状況

（単位：人・％・ポイント）

	計	うち		前月	前年同月	前年同月比
		うち男	うち女			
新規求職申込件数	117	28	89	125	122	▲ 4.1
保険受給者	26	4	22	40	23	13.0
月間有効求職者数	673	222	449	669	632	6.5
保険受給者	207	30	177	221	200	3.5
新規求人数	282	**	**	222	292	▲ 3.4
月間有効求人数	652	**	**	545	567	15.0
紹介件数	79	21	58	95	103	▲ 23.3
保険受給者	15	4	11	22	25	▲ 40.0
就職件数	31	11	20	53	52	▲ 40.4
	保険受給者	9	4	19	7	28.6
	自管内	23	8	25	31	▲ 25.8
	自県管外	6	2	26	20	▲ 70.0
県外	2	1	1	2	0	-
充足数	34	**	**	29	37	▲ 8.1
新規求人倍率(倍)	2.41	**	**	1.78	2.39	0.7
有効求人倍率(倍)	0.97	**	**	0.81	0.90	8.0
就職率(%)	26.5	**	**	42.4	42.6	▲ 37.8
充足率(%)	12.1	**	**	13.1	12.7	▲ 4.8

●中高年齢者（45歳以上）職業紹介状況（パートタイムを含む）

（単位：人・％・ポイント）

	計	うち		前月	前年同月	前年同月比
		うち男	うち女			
新規求職申込件数	192	92	100	162	151	27.2
うち65歳以上	54	32	22	40	42	28.6
月間有効求職者数	894	452	441	849	791	13.0
うち65歳以上	232	139	93	213	197	17.8
紹介件数	117	46	171	130	113	3.5
うち65歳以上	22	10	12	22	15	46.7
就職件数	45	25	20	55	55	▲ 18.2
うち65歳以上	7	5	2	6	8	▲ 12.5
就職率(%)	23.4	27.2	20.0	34.0	36.4	▲ 35.7

●障害者職業紹介状況（パートタイムを含む）

（単位：人）

	計	身体障害者		知的障害者		精神障害者	その他
		うち重度	うち軽度	うち重度	うち軽度		
新規求職申込件数	16	3	1	10	0	3	0
紹介件数	23	0	0	13	0	8	0
就職件数	2	1	1	1	0	0	0
有効中の者	455	136	46	157	12	142	20
就業中の者	586	202	69	198	30	169	17
保留中の者	195	57	20	102	9	32	4

●産業別新規求人・充足状況（学卒を除きパートタイムを含む）

（単位：人・％）

	新規求人数			充足数		
	当月	前年同月	前年同月比	当月	前年同月	前年同月比
建設業	61	83	▲ 26.5	9	6	50.0
製造業	164	119	37.8	25	12	108.3
運輸・郵便業	17	39	▲ 56.4	1	3	▲ 66.7
卸売・小売業	46	49	▲ 6.1	12	8	50.0
宿泊・飲食サービス業	17	9	88.9	1	2	▲ 50.0
医療・福祉	204	190	7.4	23	41	▲ 43.9
サービス業	72	74	▲ 2.7	14	7	100.0
その他	21	21	0.0	4	11	▲ 63.6
計	602	584	3.1	89	90	▲ 1.1

●職業別新規求人・充足状況（学卒を除きパートタイムを含む）

（単位：人・％）

	新規求人数			充足数		
	当月	前年同月	前年同月比	当月	前年同月	前年同月比
管理的職業	5	1	400.0	0	0	-
専門的・技術的職業	186	174	6.9	19	25	▲ 24.0
事務的職業	38	37	2.7	15	9	66.7
販売の職業	28	26	7.7	2	5	▲ 60.0
サービスの職業	128	81	58.0	13	21	▲ 38.1
保安の職業	4	0	-	1	0	-
農林漁業の職業	14	8	75.0	2	6	▲ 66.7
生産工程の職業	144	120	20.0	15	13	15.4
輸送・機械運転の職業	18	30	▲ 40.0	2	4	▲ 50.0
建設・発掘の職業	120	40	200.0	1	2	▲ 50.0
運搬・清掃・包装等の職業	75	67	11.9	12	5	140.0
（うちIT関連小計）	20	7	185.7	0	1	▲ 100.0
（うち福祉関連小計）	145	144	0.7	20	27	▲ 25.9
（うち介護関連小計）	80	64	25.0	11	16	▲ 31.3
職業計	760	584	30.1	89	90	▲ 1.1

●職業別賃金状況

（単位：人）

職業	フルタイム				パートタイム			
	求職者希望賃金			求人平均賃金 （千円）	求職者希望賃金			求人平均賃金 （十円）
	計	男	女		計	男	女	
全職業平均	196	212	179	209	98	91	100	102
A管理的職業	100	100	0	145	0	0	0	0
B専門的・技術的職業	218	232	210	240	161	0	161	124
09建築・土木技術者等	255	263	240	315	0	0	0	0
13保健師、看護師等	237	300	219	227	249	0	249	126
14医療技術者	150	150	0	229	0	0	0	132
16社会福祉の専門的職業	191	225	181	202	96	0	96	102
C事務的職業	169	180	166	179	88	88	88	93
25一般事務員	168	168	168	176	88	88	88	93
26会計事務員	133	150	125	203	90	0	90	0
D販売の職業	216	223	180	197	87	0	87	87
32商品販売の職業	175	173	180	181	87	0	87	87
34営業の職業	257	257	0	238	0	0	0	0
Eサービスの職業	189	220	178	174	88	0	88	95
36介護サービスの職業	187	225	181	173	90	0	90	99
39飲食物調理の職業	190	250	160	182	86	0	86	92
40接客・給仕の職業	200	200	0	165	85	0	85	96
F保安の職業	0	0	0	0	0	0	0	85
G農林漁業の職業	150	0	150	213	90	0	90	86
H生産工程の職業	209	218	157	196	91	105	85	98
52金属材料製造等	190	190	0	185	0	0	0	118
54製品製造・加工処理	199	204	160	167	86	90	86	86
63機械検査の職業	150	0	150	0	0	0	0	0
I輸送・機械運転の職業	223	223	0	209	97	97	0	135
J建設・採掘の職業	202	205	180	247	0	0	0	95
71建設の職業	195	195	0	250	0	0	0	95
72電気工事の職業	0	0	0	180	100	100	0	0
73土木の職業	203	210	180	261	0	0	0	110
K運搬・清掃等の職業	198	209	175	213	88	90	87	90

雇用保険業務取扱状況

●適用関係

(単位:人)

		計			前年同月	前年同月比(%)
			男	女		
新規適用事業所数		5	**	**	5	0.0
廃止脱退事業所数		1	**	**	1	0.0
月末事業所数		1,302	**	**	1,281	1.6
建設業		261	**	**	255	2.4
製造業		162	**	**	160	1.3
運輸郵便業		49	**	**	48	2.1
卸売・小売業		174	**	**	177	▲ 1.7
サービス業		307	**	**	301	2.0
医療・福祉		193	**	**	188	2.7
その他		156	**	**	152	2.6
資格取得者数		258	124	134	174	48.3
資格喪失者数		221	105	116	187	18.2
離職票交付枚数		172	**	**	147	17.0
月末被保険者数		17,838	9,019	8,819	17,339	2.9
建設業		1,475	1,326	149	1,448	1.9
製造業		4,409	2,635	1,774	4,449	▲ 0.9
運輸郵便業		694	625	69	688	0.9
卸売・小売業		1,121	566	555	1,109	1.1
サービス業		3,146	1,549	1,597	2,742	14.7
医療・福祉		5,441	1,476	3,965	5,412	0.5
その他		1,552	842	710	1,491	4.1

●失業給付関係

(単位:人・千円)

		計			前年同月	前年同月比(%)
			男	女		
基本手当	受給資格決定件数	107	48	59	78	37.2
	初回受給者数	62	23	39	53	17.0
	受給者実人員	337	122	215	298	13.1
	支給金額	36,869	15,338	21,530	36,627	0.7
技能習得手当受給者実人員		49	19	30	47	4.3
支給金額		533	234	298	653	▲ 18.4
傷病手当受給者実人員		0	0	0	1	▲ 100.0
支給金額		0	0	0	202	▲ 100.0
高年齢求職者給付金受給者数		37	23	14	33	12.1
支給金額		4,956	3,196	1,759	6,263	▲ 20.9
再就職手当支給人員		29	10	19	37	▲ 21.6
支給金額		8,983	3,618	5,365	13,830	▲ 35.0
就業促進定着手当支給人員		9	4	5	13	▲ 30.8
支給金額		1,321	672	649	1,454	▲ 9.1

●雇用継続給付関係

(単位:人・千円)

		計			前年同月	前年同月比(%)
			男	女		
高年齢雇用継続給付	受給者実人員	120	100	20	143	▲ 16.1
	支給金額	2,911	2,700	210	3,681	▲ 20.9
育児休業給付	受給者実人員	143	2	141	134	6.7
	支給金額	15,101	10	15,090	14,921	1.2
介護休業給付	受給者数	2	0	2	0	—
	支給金額	331	0	331	0	—

●教育訓練給付関係

(単位:人・千円)

		計			前年同月	前年同月比(%)
			男	女		
受給者数		4	1	3	8	▲ 50.0
支給金額		130	31	99	302	▲ 57.0