



名瀬公共職業安定所発表
令和4年10月28日(金)

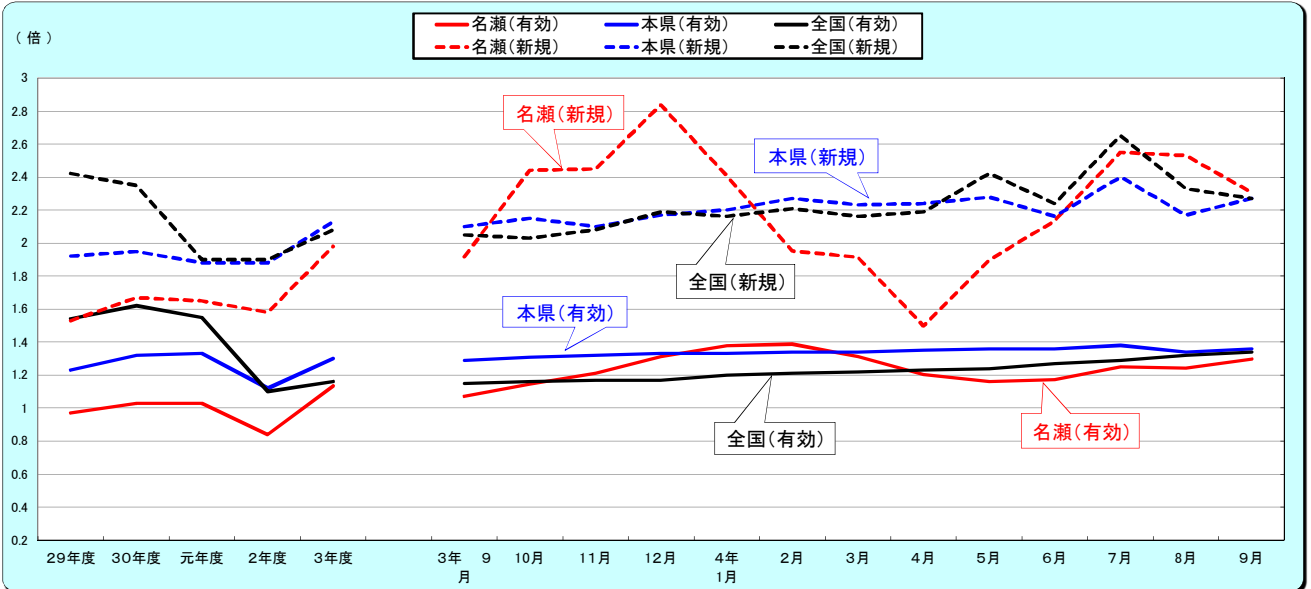
名瀬公共職業安定所
所長 東省吾
Tel. 0997 (52) 4611

最近の雇用失業情勢 (令和4年9月分)

概況

- ・名瀬公共職業安定所の9月の有効求人倍率(原数値)は1.30倍となり、前年同月を0.23ポイント上回った。
- ・鹿児島県の9月の有効求人倍率(季節調整値)は1.36倍となり、前月より0.02ポイント上回った。
- ・全国の9月の有効求人倍率(季節調整値)は1.34倍となり、前月より0.02ポイント上回った。
- ・名瀬公共職業安定所の9月の就業地別有効求人倍率(原数値)は1.44倍となり、前年同月を0.26ポイント上回った。

1. 求人倍率の推移(パートを含む)



	年度	29	30	元(31)	2	3	3年9月	10月	11月	12月	4年1月	2月	3月	4月	5月	6月	7月	8月	9月
有効求人倍率	名瀬	0.97	1.03	1.03	0.84	1.13	1.07	1.14	1.21	1.31	1.38	1.39	1.31	1.20	1.16	1.17	1.25	1.24	1.30
	本県	1.23	1.32	1.33	1.12	1.30	1.29	1.31	1.32	1.33	1.33	1.34	1.34	1.35	1.36	1.36	1.38	1.34	1.36
	全国	1.54	1.62	1.55	1.10	1.16	1.15	1.16	1.17	1.17	1.20	1.21	1.22	1.23	1.24	1.27	1.29	1.32	1.34
新規求人倍率	名瀬	1.53	1.67	1.65	1.58	1.98	1.92	2.44	2.45	2.84	2.41	1.95	1.91	1.50	1.90	2.13	2.55	2.53	2.31
	本県	1.78	1.92	1.95	1.88	2.13	2.10	2.15	2.10	2.17	2.20	2.27	2.23	2.24	2.28	2.16	2.40	2.17	2.27
	全国	2.29	2.42	2.35	1.90	2.08	2.05	2.03	2.08	2.19	2.16	2.21	2.16	2.19	2.42	2.24	2.65	2.33	2.27

* 令和3年12月以前の各月の季節調整値(下線部分)は季節調整値替済み
* 季節調整法はセンサス局法Ⅱ(X-12-ARIMA)による

2. 求人の動き(パートを含む、原数値)

9月の新規求人数(パートを含む、原数値)は、前年同月に比べ11.6%増で7ヶ月連続の増加となった。

9月の新規求人数(同)を産業別に前年同月比でみると、建設業(31.8%減)は2ヶ月ぶりの減少、製造業(100.0%増)は2ヶ月ぶりの増加、運輸業、郵便業(32.0%減)は3ヶ月ぶりの減少、卸売業、小売業(87.3%増)は2ヶ月ぶりの増加、宿泊業、飲食サービス業(43.6%増)は15ヶ月連続の増加、医療、福祉業(6.9%増)は5ヶ月連続の増加、サービス業(23.3%減)は、7ヶ月ぶりの減少、公務(25.0%減)は2ヶ月ぶりの減少となった。

9月の有効求人数(パートを含む、原数値)は、前年同月に比べ17.1%増で、18ヶ月連続の増加となった。

()内前年同月比(%)

	令和3年度 (月平均)		令和4年							
	6月	7月	8月	7月		8月		9月		
新規求人数	652	(19.9)	689	(19.6)	694	(13.4)	742	(25.3)	685	(11.6)
D 建設業	68	(13.8)	40	(▲36.5)	79	(▲16.0)	85	(63.5)	45	(▲31.8)
E 製造業	11	(▲6.2)	14	(27.3)	13	(18.2)	9	(▲25.0)	12	(100.0)
H 運輸業、郵便業	24	(20.1)	21	(▲30.0)	59	(145.8)	31	(63.2)	17	(▲32.0)
I 卸売業、小売業	94	(23.2)	124	(61.0)	126	(2.4)	80	(▲11.1)	118	(87.3)
M 宿泊業、飲食サービス業	67	(43.6)	83	(107.5)	84	(40.0)	134	(100.0)	79	(43.6)
P 医療、福祉業	222	(33.2)	256	(13.3)	187	(13.3)	227	(9.1)	262	(6.9)
R サービス業(他に分類されないもの)	23	(▲8.1)	26	(23.8)	33	(57.1)	31	(19.2)	23	(▲23.3)
S 公務	79	(20.8)	32	(14.3)	22	(▲38.9)	46	(48.4)	33	(▲25.0)
その他	64	(▲11.4)	93	(16.3)	91	(16.7)	99	(13.8)	96	(20.0)
有効求人数	1,828	(25.5)	1,934	(20.0)	1,985	(18.6)	2,015	(20.7)	2,022	(17.1)

3. 求職の動き(パートを含む、原数値。但し、※「うち34歳以下」と※(新規常用求職者様態別内訳)は臨時・季節を除く常用。)

9月の新規求職者数(パートを含む、原数値)は、前年同月に比べ7.2%減は2ヶ月連続の減少となった。

新規常用求職者について様態別に前年同月比でみると、**在職求職者**(1.7%減)は3ヶ月連続の減少、**離職求職者**(5.0%減)は2ヶ月連続の減少、**無業求職者**(8.3%減)は2か月ぶりの減少となった。

新規常用求職者の中の離職求職者の内訳をみると、**事業主都合離職者**(11.8%減)は2ヶ月ぶりの減少、**自己都合離職者**(3.2%減)は2ヶ月連続の減少となった。

9月の雇用保険受給資格決定件数(前年同月比29.5%減)は5ヶ月ぶりの減少となった。

9月の有効求職者数(パートを含む、原数値)は、前年同月に比べ3.2%減で、2ヶ月ぶりの減少となった。

()内前年同月比(%)

	令和3年度 (月平均)		令和4年							
			6月		7月		8月		9月	
新規求職者数	330	(▲4.4)	323	(4.2)	272	(0.4)	293	(▲2.7)	297	(▲7.2)
44歳以下	152	(▲6.4)	151	(0.7)	116	(▲14.1)	148	(9.6)	147	(▲7.0)
※うち34歳以下	88	(▲3.5)	83	(▲10.8)	66	(▲16.5)	90	(28.6)	70	(▲30.7)
45歳以上	178	(▲2.5)	172	(7.5)	156	(14.7)	145	(▲12.7)	150	(▲7.4)
うち55歳以上	118	(▲2.4)	126	(15.6)	107	(12.6)	96	(▲4.0)	102	(▲6.4)
雇用保険受給 資格決定件数	110	(▲2.9)	138	(12.2)	99	(12.5)	108	(40.3)	93	(▲29.5)
有効求職者数	1,613	(▲7.2)	1,651	(▲4.2)	1,589	(▲1.2)	1,624	(2.4)	1,561	(▲3.2)
44歳以下	677	(▲9.1)	708	(0.7)	690	(3.3)	729	(8.6)	716	(4.5)
※うち34歳以下	378	(▲7.4)	391	(▲1.8)	376	(1.3)	401	(8.4)	380	(0.8)
45歳以上	936	(▲5.8)	943	(▲7.6)	899	(▲4.4)	895	(▲2.2)	845	(▲8.8)
うち55歳以上	624	(▲4.1)	628	(▲9.6)	589	(▲7.5)	581	(▲3.6)	550	(▲11.7)
雇用保険受給者 実人員	412	(▲7.4)	466	(▲5.1)	492	(0.6)	496	(3.8)	465	(4.0)

(注1) 「※うち34歳以下」は常用求職者である。

※(新規常用求職者様態別内訳)

()内前年同月比(%)

	令和3年度 (月平均)		令和4年							
			6月		7月		8月		9月	
新規常用求職者	324	(▲4.8)	321	(4.2)	259	(▲1.1)	288	(▲3.7)	294	(▲4.9)
在職求職者	77	(▲3.4)	62	(3.3)	47	(▲17.5)	50	(▲34.2)	58	(▲1.7)
離職求職者	208	(▲1.4)	214	(▲2.3)	181	(7.1)	193	(▲3.0)	192	(▲5.0)
うち事業主都合	44	(▲17.8)	38	(▲33.3)	28	(▲22.2)	34	(25.9)	30	(▲11.8)
うち自己都合	152	(5.4)	166	(7.8)	136	(14.3)	145	(▲7.6)	152	(▲3.2)
無業求職者	39	(▲21.5)	45	(55.2)	31	(▲13.9)	45	(87.5)	44	(▲8.3)

(注2) ハローワークインターネットサービスの機能拡充に伴い、令和3年9月以降の数値には、ハローワークに来所せず、オンラインで求職登録した求職者数や、求職者がハローワークインターネットサービスの求人に直接応募した就職件数等が含まれる。

4. 就職の動き(パートを含む。但し、※「うち34歳以下」は臨時・季節を除く常用。)

9月の就職件数(パートを含む)は、前年同月に比べ2.3%増で、5ヶ月連続の増加となった。

()内前年同月比(%)

	令和3年度 (月平均)		令和4年							
			6月		7月		8月		9月	
就職件数	142	(▲5.2)	120	(2.6)	127	(2.4)	100	(7.5)	131	(2.3)
44歳以下	73	(▲11.3)	65	(3.2)	62	(▲11.4)	44	(▲17.0)	81	(19.1)
※うち34歳以下	39	(▲3.9)	38	(8.6)	32	(▲25.6)	24	(▲27.3)	39	(0.0)
45歳以上	69	(2.3)	55	(1.9)	65	(20.4)	56	(40.0)	50	(▲16.7)
うち55歳以上	40	(10.7)	31	(14.8)	41	(36.7)	33	(43.5)	30	(▲11.8)
雇用保険受給者	27	(▲4.4)	33	(▲5.7)	38	(65.2)	29	(61.1)	43	(0.0)

(注) 「※うち34歳以下」は常用求職者である。

5. 完全失業率(全国)

	元年平均	2年平均	3年平均	4年4月	5月	6月	7月	8月	9月
完全失業率 (%)	2.4	2.8	2.8	2.5	2.6	2.6	2.6	2.5	2.6
完全失業者数 (万人)	162	191	193	188	191	186	176	177	187

※完全失業率は季節調整値

*下線部分は季節調整値替済み

資料出所:総務省統計局「労働力調査」