

業務月報

令和4年9月分

(ハローワーク加世田)

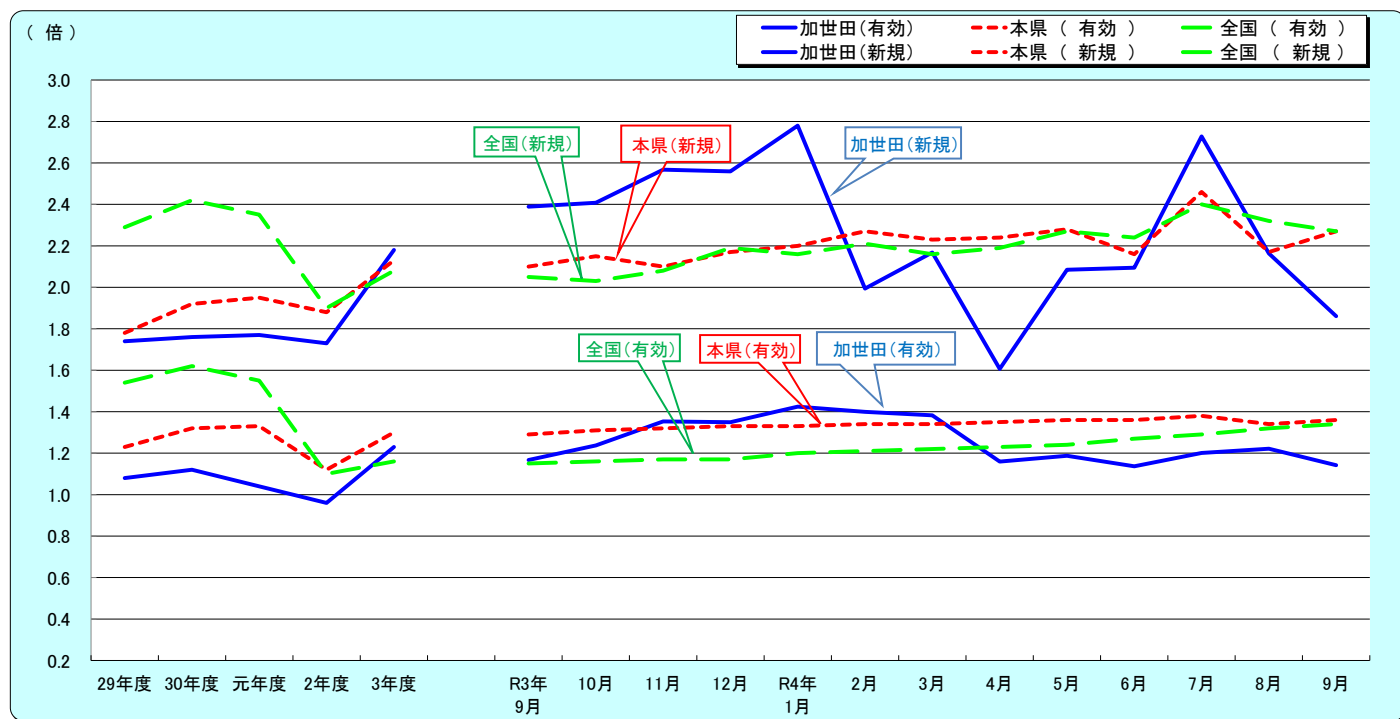


加世田公共職業安定所
南さつま市加世田東本町35-11
TEL 0993-53-5111
FAX 0993-53-2449

サンセットブリッジ(南さつま市)

管轄区域(南さつま市、枕崎市、南九州市のうち川辺町・知覧町)

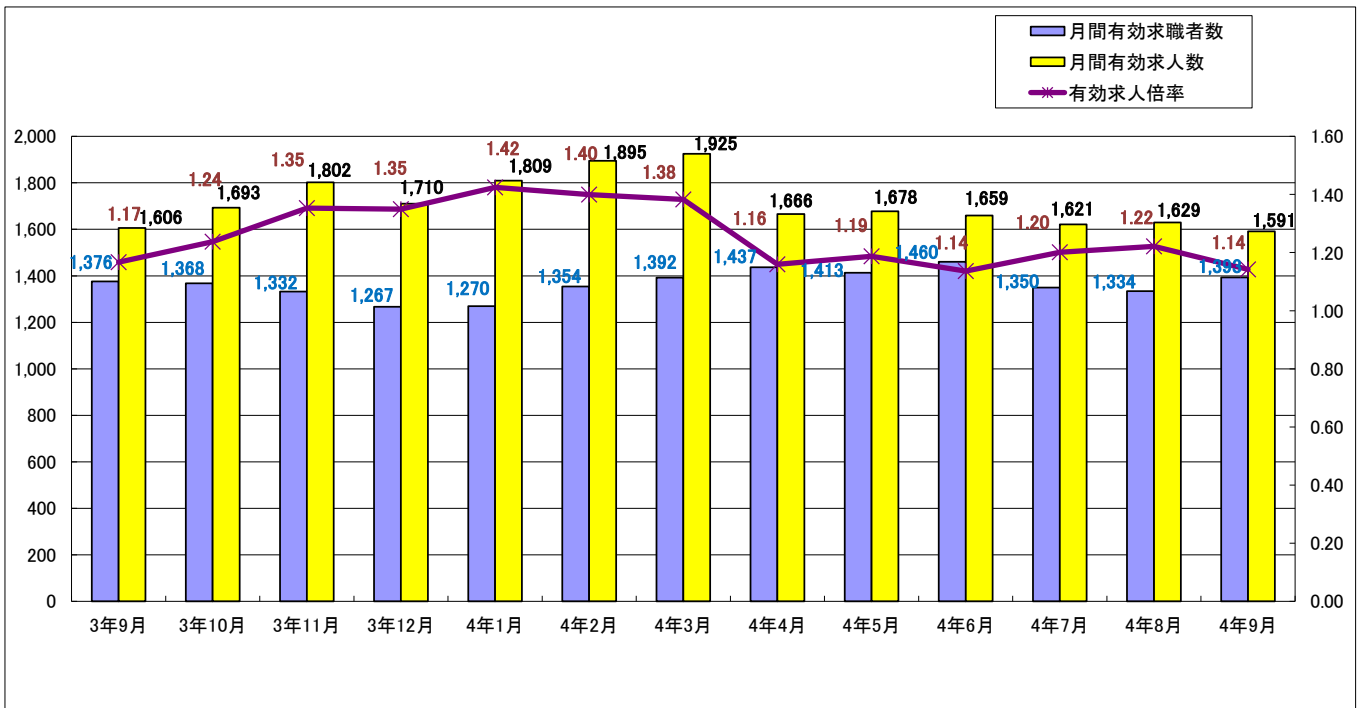
1. 受理地別求人倍率の推移(パートを含む、年度平均は原数値、各月は季節調整値)



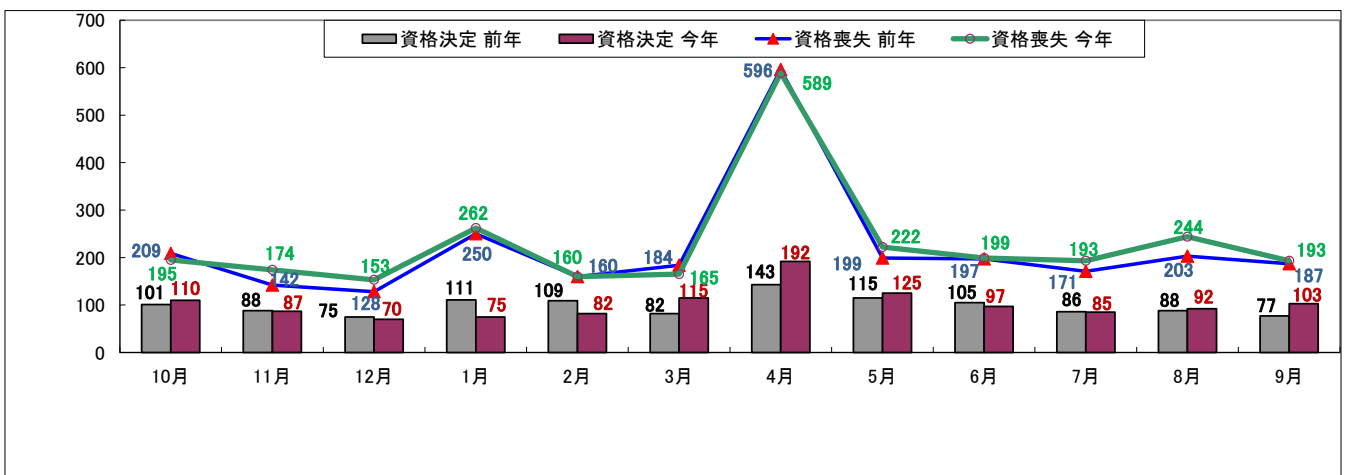
		29年度	30年度	元年度	2年度	3年度	R3年 9月	10月	11月	12月	R4年 1月	2月	3月	4月	5月	6月	7月	8月	9月
受 理 地 別 有 効 求 人 倍 率	加世田	1.08	1.12	1.04	0.96	1.23	1.17	1.24	1.35	1.35	1.42	1.40	1.38	1.16	1.19	1.14	1.20	1.22	1.14
	本県	1.23	1.32	1.33	1.12	1.30	1.29	1.31	1.32	1.33	1.33	1.34	1.34	1.35	1.36	1.36	1.38	1.34	1.36
	全国	1.54	1.62	1.55	1.10	1.16	1.15	1.16	1.17	1.17	1.20	1.21	1.22	1.23	1.24	1.27	1.29	1.32	1.34
受 理 地 別 新 規 求 人 倍 率	加世田	1.74	1.76	1.77	1.73	2.18	2.39	2.41	2.57	2.56	2.78	1.99	2.17	1.61	2.08	2.09	2.73	2.16	1.86
	本県	1.78	1.92	1.95	1.88	2.13	2.10	2.15	2.10	2.17	2.20	2.27	2.23	2.24	2.28	2.16	2.46	2.17	2.27
	全国	2.29	2.42	2.35	1.90	2.08	2.05	2.03	2.08	2.19	2.16	2.21	2.16	2.19	2.27	2.24	2.40	2.32	2.27
完全失業率 (%)	全国	2.8	2.4	2.4	2.8	2.8	2.8	2.7	2.8	2.7	2.8	2.7	2.6	2.5	2.6	2.6	2.6	2.5	2.6
完全失業者数 (万人)	全国	190	166	162	191	193	192	183	182	171	185	180	179	176	180	180	176	175	183

※全国及び本県の3年12月以前の各月の季節調整値(下線部分)は季節調整値替済み、年度平均は原数値 (※完全失業率、完全失業者数は年平均値です。)

2. 求人(※受理値)・求職の動向



3. 雇用保険の動向



	3年9月	3年10月	3年11月	3年12月	4年1月	4年2月	4年3月	4年4月	4年5月	4年6月	4年7月	4年8月	4年9月
新規求職者数	265	282	238	204	286	334	292	371	271	285	213	251	287
有効求職者数	1,376	1,368	1,332	1,267	1,270	1,354	1,392	1,437	1,413	1,460	1,350	1,334	1,393
新規求人数	633	679	611	522	795	666	633	596	565	597	581	543	534
有効求人数	1,606	1,693	1,802	1,710	1,809	1,895	1,925	1,666	1,678	1,659	1,621	1,629	1,591
紹介件数	265	250	254	197	227	316	295	218	234	260	205	198	223
就職件数	129	140	122	132	110	149	196	108	115	144	113	96	112
就職率(%)	48.7	49.6	51.3	64.7	38.5	44.6	67.1	29.1	42.4	50.5	53.1	38.2	39.0
充足率(%)	19.7	18.0	15.9	21.1	13.0	21.6	29.7	16.9	18.8	19.9	17.7	16.4	17.6
資格取得件数	154	175	176	124	139	152	171	383	468	208	233	226	175
資格喪失件数	187	195	174	153	262	160	165	589	222	199	193	244	193
会社都合離職者	5	18	5	8	17	6	13	37	6	5	4	22	4
離職票交付件数	149	158	132	116	209	134	131	456	146	128	150	179	132
受給資格決定件数 (一般・一時金)	77	110	87	70	75	82	115	192	125	97	85	92	103
受給者実人員	316	292	283	275	252	222	264	271	316	303	312	329	323

4. 一般職業紹介状況(新規学卒除き、パート含む)

項目	区分	合計	性別		前月	前年同月	前年同月比 (%)	
			男	女				
求職	A. 新規求職申込件数 (オンライン登録者含む)	287	126	161	251	265	8.3	
		常用	126	161	248	262	9.5	
		雇用保険受給者	60	25	35	53	42	42.9
求職	B. 月間有効求職者数 (オンライン登録者含む)	1,393	700	689	1,334	1,376	1.2	
		常用	692	686	1,321	1,367	1.1	
		雇用保険受給者	404	172	232	399	373	8.3
求人	C. 新規求人数(※受理値)	534			543	633	▲15.6	
		常用	512			510	609	▲15.9
	D. 月間有効求人数(※受理値)	1,591			1,629	1,606	▲0.9	
		常用	1,505			1,490	1,531	▲1.7
紹介	E. 紹介件数	223	109	114	198	265	▲15.8	
		常用	206	104	102	187	242	▲14.9
		雇用保険受給者	41	18	23	47	39	5.1
就職	F. 就職件数 (オンライン紹介含む)	112	53	59	96	129	▲13.2	
		常用	105	53	52	89	112	▲6.3
		雇用保険受給者	33	15	18	28	22	50.0
比率	受在地別新規求人倍率 (C/A)	1.86			2.16	2.39	▲0.53P	
	受在地別有効求人倍率 (D/B)	1.14			1.22	1.17	▲0.03P	
	就職率 (F/A×100)	39.02	42.06	36.65	38.25	48.68	▲9.66P	
	充足率	17.6			16.4	19.7	▲2.1P	

※就業地別の求人数を用いた有効求人倍率(原数値)	①住所別有効求職者数(重複除く)	②有効求人数	③就業地別有効求人数	④受在地別有効求人倍率	⑤就業地別有効求人倍率 ③/①	⑥差 ⑤-④
令和4年9月	1,369	1,591	2,334	1.14	1.70	0.56P

※

○「就業地別の求人数を用いた有効求人倍率」とは実際に就業する市町村を求人地として集計した有効求人倍率である。
なお、通常発表している加世田所の有効求人倍率は、求人を受理した場所を求人地として集計している。

本社が多く所在する地域では、受在地別の有効求人倍率より「就業地別の求人数を用いた有効求人倍率」が低い傾向がある。

○加世田所の⑤「就業地別の求人数を用いた有効求人倍率」は、1.70倍で、④受在地別の求人倍率(1.14倍)より0.56ポイント高い。

5. パートタイム職業紹介状況

項目	区分	合計	性別		前月	前年同月	前年同月比 (%)
			男	女			
A. 新規求職申込件数		115	27	88	94	100	15.0
B. 月間有効求職者数		621	196	423	604	605	2.6
C. 新規求人数(※受理値)		205			223	265	▲22.6
D. 月間有効求人数(※受理値)		589			636	623	▲5.5
E. 紹介件数		91	31	60	76	126	▲27.8
F. 就職件数		49	12	37	43	65	▲24.6
受在地別新規求人倍率 (C/A)		1.78			2.37	2.65	▲0.87P
受在地別有効求人倍率 (D/B)		0.95			1.05	1.03	▲0.08P

ハローワークでは性別の記入が無くとも求職を受理することとしているため、男女の合計数と総数が一致しない場合があります。

6.雇用保険適用取扱状況

項目	区分		前月	前年同月	前年同月比 (%)	
	合計	男				女
新規適用事業所数	2		2	2	0.0	
廃止事業所数	7		2	13	▲ 46.2	
月末現在適用事業所数	1,403		1,408	1,408	▲ 0.4	
資格取得者数	175	86	89	226	154	13.6
資格喪失者数	193	91	102	244	187	3.2
うち事業主都合	4	4	0	22	5	▲ 20.0
月末現在被保険者数	18,112	8,689	9,423	18,129	18,158	▲ 0.3

7.雇用保険給付取扱状況

項目	区分		前月	前年同月	前年同月比 (%)			
	合計	男				女		
一般	基本手当	支給金額(千円)	33,890	16,330	17,560	36,454	33,488	1.2
		受給資格決定件数	77	31	46	71	57	35.1
		初回受給者数	56	23	33	60	59	▲ 5.1
		受給者実人員	296	120	176	310	292	1.4
		支給金額(千円)	33,432	16,020	17,412	36,097	33,122	0.9
高年齢	受給資格決定件数	26	14	12	21	20	30.0	
	受給者数	27	10	17	19	24	12.5	
	支給金額(千円)	4,790	2,618	2,172	3,825	4,717	1.5	
特例	受給資格決定件数	0	0	0	0	0	-	
	受給者数	0	0	0	0	0	-	
	支給金額(千円)	0	0	0	0	0	-	
就職促進給付	計	支給人員	31	14	17	22	19	63.2
		支給金額(千円)	10,598	5,574	5,024	6,286	4,374	142.3
	うち再就職手当	支給人員	25	12	13	15	13	92.3
		支給金額(千円)	9,593	5,485	4,108	5,321	3,891	146.5
	うち就業手当	支給人員	2	2	0	1	3	▲ 33.3
		支給金額(千円)	88	88	0	28	86	2.3
	うち就業促進定着手当	支給人員	4	0	4	6	3	33.3
支給金額(千円)		917	0	917	937	398	130.4	
教育訓練給付	通学制	受給者数	2	2	0	0	0	-
		支給金額(千円)	54	54	0	0	0	-
	通信制	受給者数	1	0	1	3	1	0.0
		支給金額(千円)	6	0	6	117	12	▲ 50.0
雇用継続給付	高年齢雇用継続給付	受給者実人員	206	155	51	113	201	2.5
		支給金額(千円)	4,738	3,842	896	2,417	4,361	8.6
	育児休業給付	受給者実人員	137	6	131	124	122	12.3
		支給金額(千円)	13,613	628	12,985	13,656	13,662	▲ 0.4
介護休業給付	受給者実人員	2	0	2	2	0	-	
	支給金額(千円)	217	0	217	322	0	-	