

業務月報

令和4年8月分

(ハローワーク加世田)

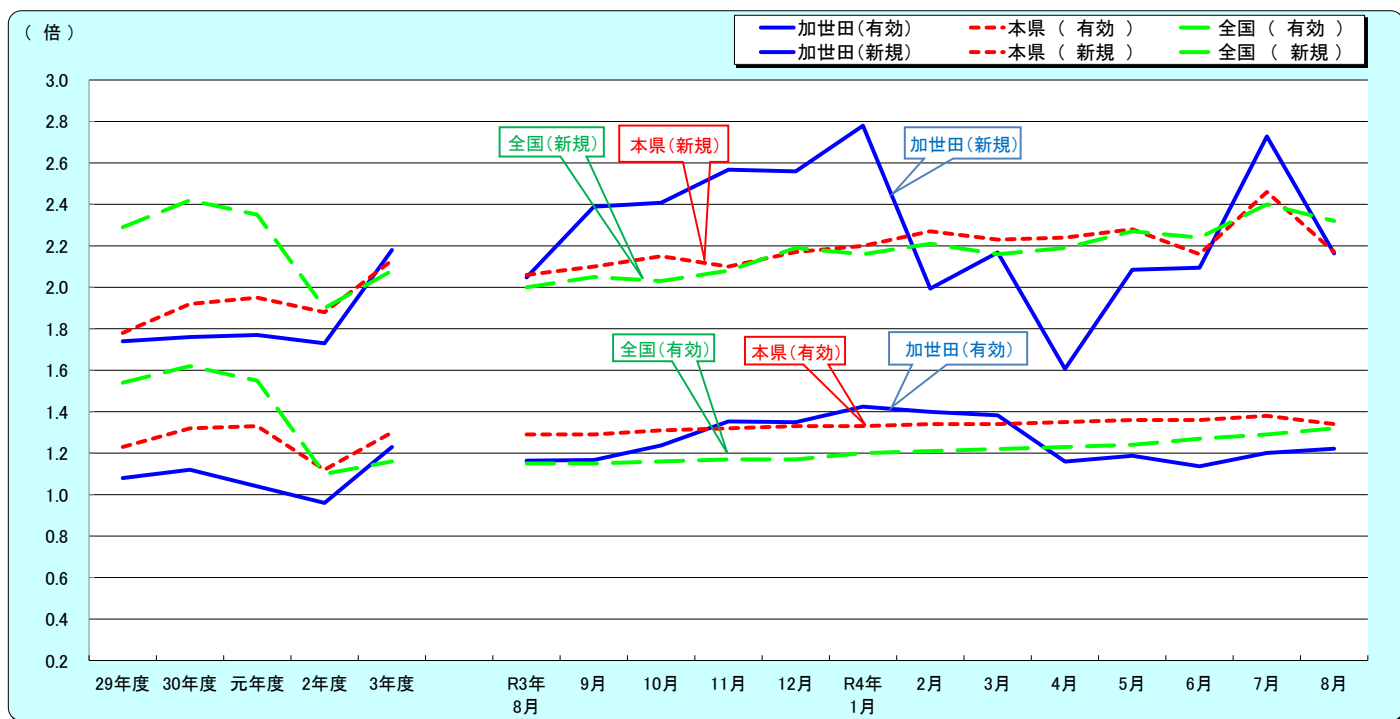


加世田公共職業安定所
南さつま市加世田東本町35-11
TEL 0993-53-5111
FAX 0993-53-2449

サンセットブリッジ(南さつま市)

管轄区域(南さつま市、枕崎市、南九州市のうち川辺町・知覧町)

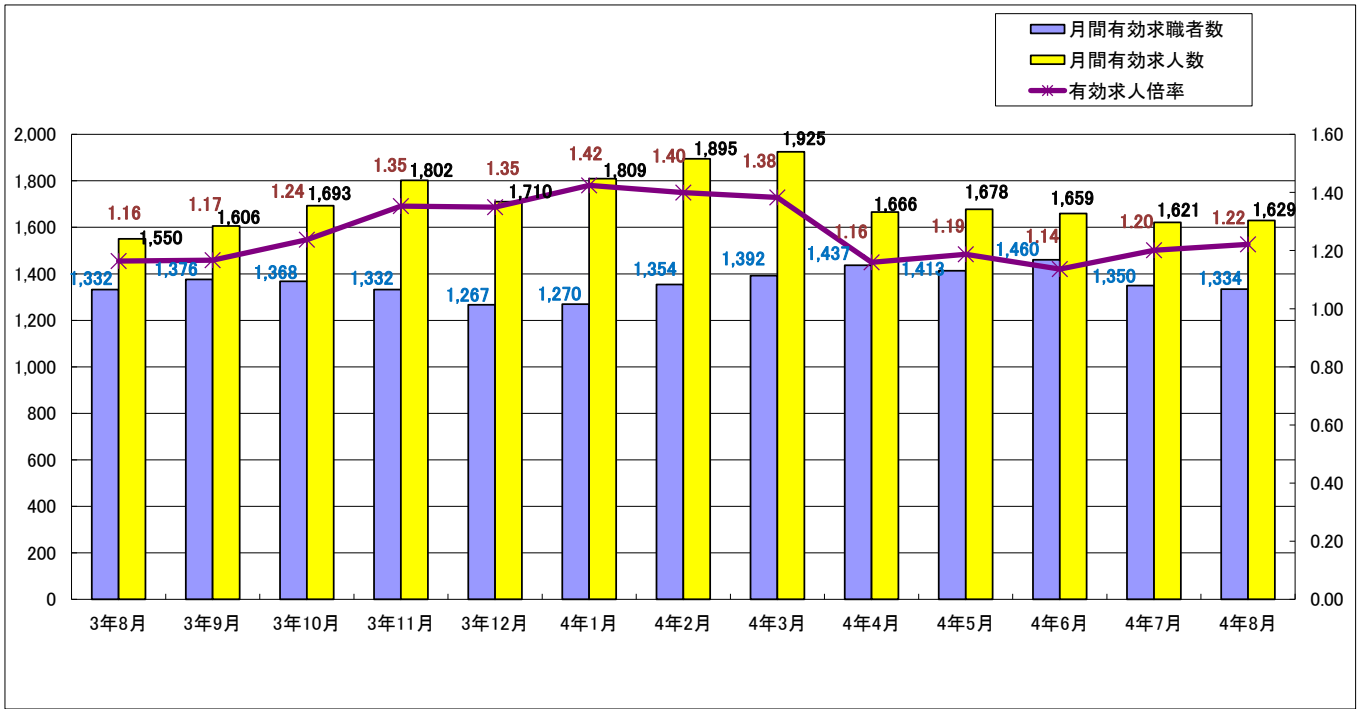
1. 受理地別求人倍率の推移(パートを含む、年度平均は原数値、各月は季節調整値)



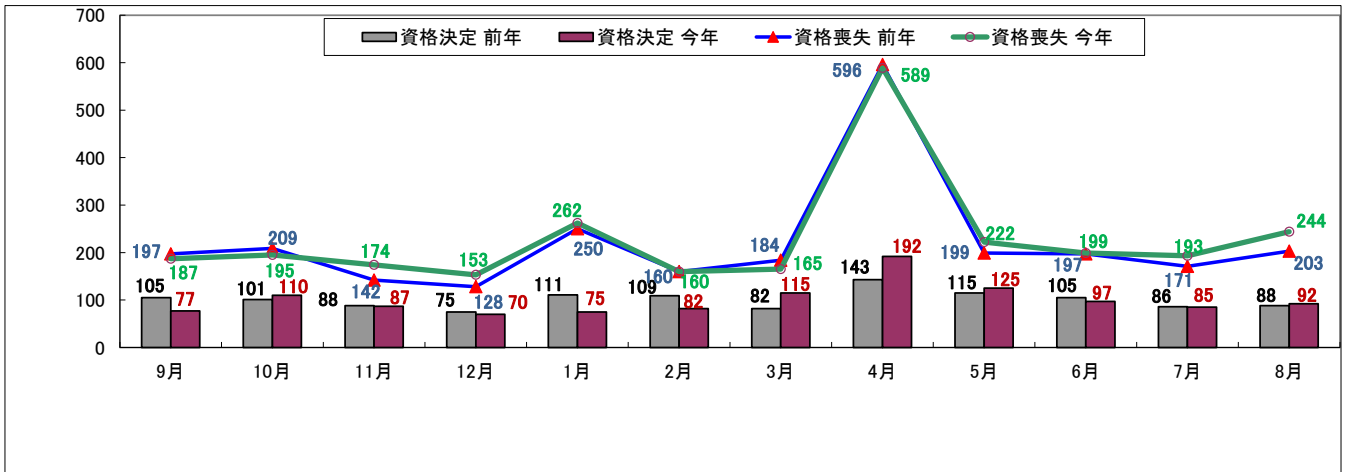
		29年度	30年度	元年度	2年度	3年度	R3年 8月	9月	10月	11月	12月	R4年 1月	2月	3月	4月	5月	6月	7月	8月
受 理 地 別 有 効 求 人 倍 率	加世田	1.08	1.12	1.04	0.96	1.23	1.16	1.17	1.24	1.35	1.35	1.42	1.40	1.38	1.16	1.19	1.14	1.20	1.22
	本県	1.23	1.32	1.33	1.12	1.30	1.29	1.29	1.31	1.32	1.33	1.33	1.34	1.34	1.35	1.36	1.36	1.38	1.34
	全国	1.54	1.62	1.55	1.10	1.16	1.15	1.15	1.16	1.17	1.17	1.20	1.21	1.22	1.23	1.24	1.27	1.29	1.32
受 理 地 別 新 規 求 人 倍 率	加世田	1.74	1.76	1.77	1.73	2.18	2.05	2.39	2.41	2.57	2.56	2.78	1.99	2.17	1.61	2.08	2.09	2.73	2.16
	本県	1.78	1.92	1.95	1.88	2.13	2.06	2.10	2.15	2.10	2.17	2.20	2.27	2.23	2.24	2.28	2.16	2.46	2.17
	全国	2.29	2.42	2.35	1.90	2.08	2.00	2.05	2.03	2.08	2.19	2.16	2.21	2.16	2.19	2.27	2.24	2.40	2.32
完全失業率 (%)	全国	2.8	2.4	2.4	2.8	2.8	2.8	2.8	2.7	2.8	2.7	2.8	2.7	2.6	2.5	2.6	2.6	2.6	2.5
完全失業者数 (万人)	全国	190	166	162	191	193	193	192	183	182	171	185	180	180	188	191	186	176	177

※全国及び本県の3年12月以前の各月の季節調整値(下線部分)は季節調整値替済み、年度平均は原数値 (※完全失業率、完全失業者数は年平均値です。)

2. 求人(※受理値)・求職の動向



3. 雇用保険の動向



	3年8月	3年9月	3年10月	3年11月	3年12月	4年1月	4年2月	4年3月	4年4月	4年5月	4年6月	4年7月	4年8月
新規求職者数	250	265	282	238	204	286	334	292	371	271	285	213	251
有効求職者数	1,332	1,376	1,368	1,332	1,267	1,270	1,354	1,392	1,437	1,413	1,460	1,350	1,334
新規求人	512	633	679	611	522	795	666	633	596	565	597	581	543
有効求人	1,550	1,606	1,693	1,802	1,710	1,809	1,895	1,925	1,666	1,678	1,659	1,621	1,629
紹介件数	206	265	250	254	197	227	316	295	218	234	260	205	198
就職件数	85	129	140	122	132	110	149	196	108	115	144	113	96
就職率(%)	34.0	48.7	49.6	51.3	64.7	38.5	44.6	67.1	29.1	42.4	50.5	53.1	38.2
充足率(%)	15.2	19.7	18.0	15.9	21.1	13.0	21.6	29.7	16.9	18.8	19.9	17.7	16.4
資格取得件数	118	154	175	176	124	139	152	171	383	468	208	233	226
資格喪失件数	203	187	195	174	153	262	160	165	589	222	199	193	244
会社都合離職者	10	5	18	5	8	17	6	13	37	6	5	4	22
離職票交付件数	155	149	158	132	116	209	134	131	456	146	128	150	179
受給資格決定件数 (一般・一時金)	88	77	110	87	70	75	82	115	192	125	97	85	92
受給者実人員	321	316	292	283	275	252	222	264	271	316	303	312	329

4. 一般職業紹介状況(新規学卒除き、パート含む)

項目	区分	合計	性別		前月	前年同月	前年同月比 (%)	
			男	女				
求職	A. 新規求職申込件数 (オンライン登録者含む)	251	112	139	213	250	0.4	
		常用	248	110	138	210	247	0.4
		雇用保険受給者	53	25	28	39	53	0.0
求職	B. 月間有効求職者数 (オンライン登録者含む)	1,334	679	651	1,350	1,332	0.2	
		常用	1,321	671	647	1,340	1,324	▲ 0.2
		雇用保険受給者	399	164	235	395	388	2.8
求人	C. 新規求人数(※受理値)	543			581	512	6.1	
		常用	510			530	477	6.9
	D. 月間有効求人数(※受理値)	1,629			1,621	1,550	5.1	
		常用	1,490			1,477	1.6	
紹介	E. 紹介件数	198	107	91	205	206	▲ 3.9	
		常用	187	103	84	183	191	▲ 2.1
		雇用保険受給者	47	27	20	41	27	74.1
就職	F. 就職件数 (オンライン紹介含む)	96	45	51	113	85	12.9	
		常用	89	41	48	94	77	15.6
		雇用保険受給者	28	12	16	21	14	100.0
比率	受在地別新規求人倍率 (C/A)	2.16			2.73	2.05	0.11P	
	受在地別有効求人倍率 (D/B)	1.22			1.20	1.16	0.06P	
	就職率 (F/A×100)	38.25	40.18	36.69	53.05	34.00	4.25P	
	充足率	16.4			17.7	15.2	1.2P	

※就業地別の求人数を用いた有効求人倍率(原数値)	①住所別有効求職者数(重複除く)	②有効求人数	③就業地別有効求人数	④受在地別有効求人倍率	⑤就業地別有効求人倍率 ③/①	⑥差 ⑤-④
令和4年8月	1,316	1,629	2,333	1.22	1.77	0.55P

※

○「就業地別の求人数を用いた有効求人倍率」とは実際に就業する市町村を求人地として集計した有効求人倍率である。
なお、通常発表している加世田所の有効求人倍率は、求人を受理した場所を求人地として集計している。

本社が多く所在する地域では、受在地別の有効求人倍率より「就業地別の求人数を用いた有効求人倍率」が低い傾向がある。

○加世田所の⑤「就業地別の求人数を用いた有効求人倍率」は、1.77倍で、④受在地別の求人倍率(1.22倍)より0.55ポイント高い。

5. パートタイム職業紹介状況

項目	区分	合計	性別		前月	前年同月	前年同月比 (%)
			男	女			
A. 新規求職申込件数		94	14	80	104	98	▲ 4.1
B. 月間有効求職者数		604	199	403	623	594	1.7
C. 新規求人数(※受理値)		223			202	223	0.0
D. 月間有効求人数(※受理値)		636			628	581	9.5
E. 紹介件数		76	20	56	110	85	▲ 10.6
F. 就職件数		43	12	31	55	38	13.2
受在地別新規求人倍率 (C/A)		2.37			1.94	2.28	0.09P
受在地別有効求人倍率 (D/B)		1.05			1.01	0.98	0.07P

ハローワークでは性別の記入が無くとも求職を受理することとしているため、男女の合計数と総数が一致しない場合があります。

6.雇用保険適用取扱状況

項目	区分		前月	前年同月	前年同月比 (%)	
	合計	男				女
新規適用事業所数	2		2	1	100.0	
廃止事業所数	2		0	4	▲ 50.0	
月末現在適用事業所数	1,408		1,408	1,419	▲ 0.8	
資格取得者数	226	98	128	233	118	91.5
資格喪失者数	244	83	161	193	203	20.2
うち事業主都合	22	8	14	4	10	120.0
月末現在被保険者数	18,129	8,693	9,436	18,146	18,188	▲ 0.3

7.雇用保険給付取扱状況

項目	区分		前月	前年同月	前年同月比 (%)			
	合計	男				女		
一般	基本手当	支給金額(千円)	36,454	16,743	19,711	30,324	34,102	6.9
		受給資格決定件数	71	33	38	69	66	7.6
		初回受給者数	60	31	29	72	59	1.7
		受給者実人員	310	124	186	294	299	3.7
		支給金額(千円)	36,097	16,473	19,624	30,175	33,813	6.8
高年齢		受給資格決定件数	21	7	14	15	22	▲ 4.5
		受給者数	19	9	10	17	22	▲ 13.6
		支給金額(千円)	3,825	2,058	1,766	3,777	4,386	▲ 12.8
特例		受給資格決定件数	0	0	0	1	0	-
		受給者数	0	0	0	1	0	-
		支給金額(千円)	0	0	0	239	0	-
就職促進	計	支給人員	22	13	9	40	35	▲ 37.1
		支給金額(千円)	6,286	4,139	2,147	11,699	11,356	▲ 44.6
	うち再就職手当	支給人員	15	8	7	34	31	▲ 51.6
		支給金額(千円)	5,321	3,413	1,909	10,550	10,904	▲ 51.2
	うち就業手当	支給人員	1	1	0	0	1	0.0
		支給金額(千円)	28	28	0	0	12	133.3
付	うち就業促進定着手当	支給人員	6	4	2	6	3	100.0
		支給金額(千円)	937	698	239	1,149	440	113.0
教育訓練給付	通学制	受給者数	0	0	0	1	1	▲ 100.0
		支給金額(千円)	0	0	0	53	6	▲ 100.0
	通信制	受給者数	3	2	1	0	1	200.0
		支給金額(千円)	117	107	10	0	16	631.3
雇用継続給付	高年齢雇用継続給付	受給者実人員	113	71	42	192	131	▲ 13.7
		支給金額(千円)	2,417	1,759	658	4,341	2,905	▲ 16.8
給付	育児休業給付	受給者実人員	124	4	120	131	122	1.6
		支給金額(千円)	13,656	589	13,067	14,467	13,351	2.3
給付	介護休業給付	受給者実人員	2	0	2	0	0	-
		支給金額(千円)	322	0	322	0	0	-