

業務月報

令和4年6月分

(ハローワーク加世田)

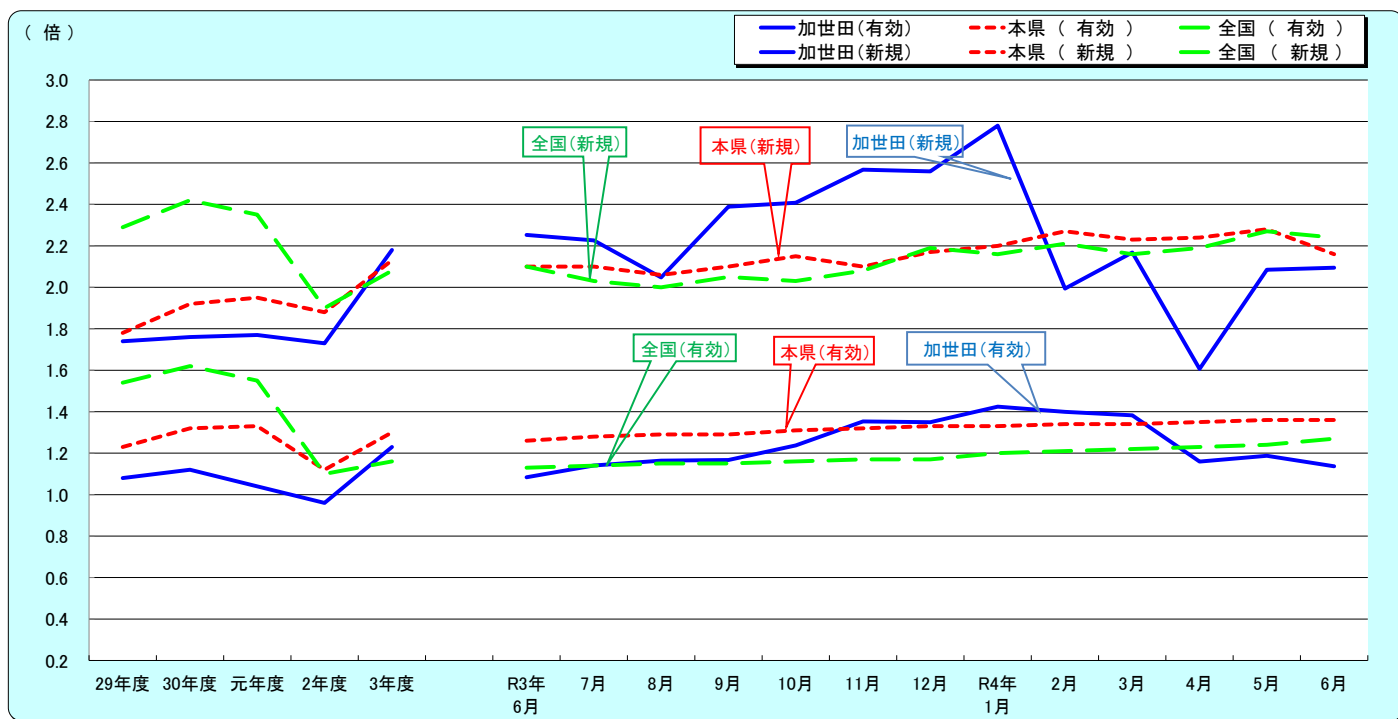


加世田公共職業安定所
南さつま市加世田東本町35-11
TEL 0993-53-5111
FAX 0993-53-2449

サンセットブリッジ(南さつま市)

管轄区域(南さつま市、枕崎市、南九州市のうち川辺町・知覧町)

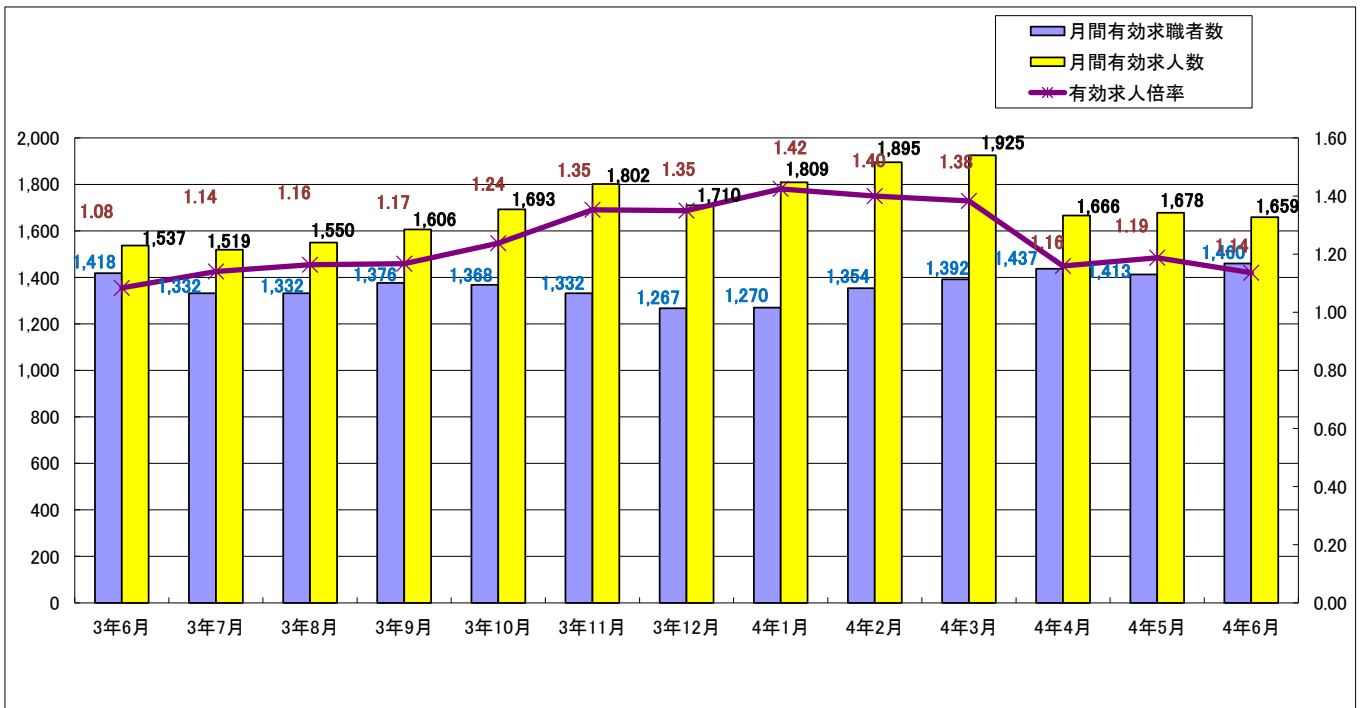
1. 受理地別求人倍率の推移(パートを含む、年度平均は原数値、各月は季節調整値)



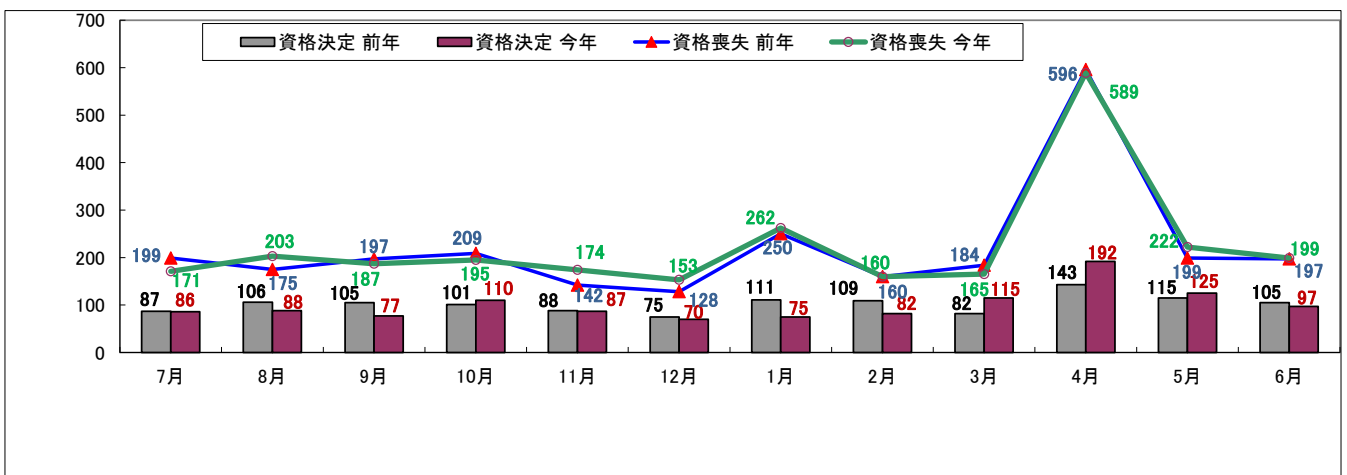
		29年度	30年度	元年度	2年度	3年度	R3年 6月	7月	8月	9月	10月	11月	12月	R4年 1月	2月	3月	4月	5月	6月
受 理 地 別 有 効 求 人 倍 率	加世田	1.08	1.12	1.04	0.96	1.23	1.08	1.14	1.16	1.17	1.24	1.35	1.35	1.42	1.40	1.38	1.16	1.19	1.14
	本県	1.23	1.32	1.33	1.12	1.30	1.26	1.28	1.29	1.29	1.31	1.32	1.33	1.33	1.34	1.34	1.35	1.36	1.36
	全国	1.54	1.62	1.55	1.10	1.16	1.13	1.14	1.15	1.15	1.16	1.17	1.17	1.20	1.21	1.22	1.23	1.24	1.27
受 理 地 別 新 規 求 人 倍 率	加世田	1.74	1.76	1.77	1.73	2.18	2.25	2.23	2.05	2.39	2.41	2.57	2.56	2.78	1.99	2.17	1.61	2.08	2.09
	本県	1.78	1.92	1.95	1.88	2.13	2.10	2.10	2.06	2.10	2.15	2.10	2.17	2.20	2.27	2.23	2.24	2.28	2.16
	全国	2.29	2.42	2.35	1.90	2.08	2.10	2.03	2.00	2.05	2.03	2.08	2.19	2.16	2.21	2.16	2.19	2.27	2.24
完全失業率 (%)	全国	2.8	2.4	2.4	2.8	2.8	2.9	2.8	2.8	2.8	2.7	2.8	2.7	2.8	2.7	2.6	2.5	2.6	2.6
完全失業者数 (万人)	全国	190	166	162	191	193	206	191	193	192	183	182	171	185	180	180	188	191	186

※全国及び本県の3年12月以前の各月の季節調整値(下線部分)は季節調整値替済み、年度平均は原数値 (※完全失業率、完全失業者数は年平均値です。)

2. 求人(※受理値)・求職の動向



3. 雇用保険の動向



	3年6月	3年7月	3年8月	3年9月	3年10月	3年11月	3年12月	4年1月	4年2月	4年3月	4年4月	4年5月	4年6月
新規求職者数	277	256	250	265	282	238	204	286	334	292	371	271	285
有効求職者数	1,418	1,332	1,332	1,376	1,368	1,332	1,267	1,270	1,354	1,392	1,437	1,413	1,460
新規求人数	624	570	512	633	679	611	522	795	666	633	596	565	597
有効求人人数	1,537	1,519	1,550	1,606	1,693	1,802	1,710	1,809	1,895	1,925	1,666	1,678	1,659
紹介件数	314	220	206	265	250	254	197	227	316	295	218	234	260
就職件数	152	131	85	129	140	122	132	110	149	196	108	115	144
就職率(%)	54.9	51.2	34.0	48.7	49.6	51.3	64.7	38.5	44.6	67.1	29.1	42.4	50.5
充足率(%)	19.2	19.1	15.2	19.7	18.0	15.9	21.1	13.0	21.6	29.7	16.9	18.8	19.9
資格取得件数	215	193	118	154	175	176	124	139	152	171	383	468	208
資格喪失件数	197	171	203	187	195	174	153	262	160	165	589	222	199
会社都合離職者	10	5	10	5	18	5	8	17	6	13	37	6	5
離職票交付件数	113	119	155	149	158	132	116	209	134	131	456	146	128
受給資格決定件数 (一般・一時金)	105	86	88	77	110	87	70	75	82	115	192	125	97
受給者実人員	319	313	321	316	292	283	275	252	222	264	271	316	303

4. 一般職業紹介状況(新規学卒除き、パート含む)

項目	区分	合計	性別		前月	前年同月	前年同月比 (%)
			男	女			
求職	A. 新規求職申込件数 (オンライン登録者含む)	285	129	156	271	277	2.9
		常用	127	155	270	274	2.6
		雇用保険受給者	21	28	63	46	6.5
求職	B. 月間有効求職者数 (オンライン登録者含む)	1,460	733	724	1,413	1,418	3.0
		常用	729	720	1,404	1,409	3.0
		雇用保険受給者	153	251	393	392	3.1
求人	C. 新規求人数(※受理値)	597			565	624	▲4.3
		常用	518			543	570
	D. 月間有効求人数(※受理値)	1,659			1,678	1,537	7.9
紹介	E. 紹介件数	260	123	137	234	314	▲17.2
		常用	110	125	216	294	▲20.1
		雇用保険受給者	14	28	42	37	13.5
就職	F. 就職件数 (オンライン紹介含む)	144	53	91	115	152	▲5.3
		常用	48	84	103	141	▲6.4
		雇用保険受給者	6	22	33	26	7.7
比率	受在地別新規求人倍率 (C/A)	2.09			2.08	2.25	▲0.16P
	受在地別有効求人倍率 (D/B)	1.14			1.19	1.08	0.06P
	就職率 (F/A×100)	50.53	41.09	58.33	42.44	54.87	▲4.34P
	充足率	19.9			18.8	19.2	0.7P

※就業地別の求人数を用いた有効求人倍率(原数値)	①住所別有効求職者数(重複除く)	②有効求人数	③就業地別有効求人数	④受在地別有効求人倍率	⑤就業地別有効求人倍率 ③/①	⑥差 ⑤-④
令和4年6月	1,415	1,659	2,346	1.14	1.66	0.52P

※

○「就業地別の求人数を用いた有効求人倍率」とは実際に就業する市町村を求人地として集計した有効求人倍率である。
なお、通常発表している加世田所の有効求人倍率は、求人を受理した場所を求人地として集計している。

本社が多く所在する地域では、受在地別の有効求人倍率より「就業地別の求人数を用いた有効求人倍率」が低い傾向がある。

○加世田所の⑤「就業地別の求人数を用いた有効求人倍率」は、1.66倍で、④受在地別の求人倍率(1.14倍)より0.52ポイント高い。

5. パートタイム職業紹介状況

項目	区分	合計	性別		前月	前年同月	前年同月比 (%)
			男	女			
A. 新規求職申込件数		127	35	92	120	124	2.4
B. 月間有効求職者数		683	230	451	657	642	6.4
C. 新規求人数(※受理値)		267			229	257	3.9
D. 月間有効求人数(※受理値)		675			660	567	19.0
E. 紹介件数		125	39	86	102	146	▲14.4
F. 就職件数		86	20	66	52	72	19.4
受在地別新規求人倍率 (C/A)		2.10			1.91	2.07	0.03P
受在地別有効求人倍率 (D/B)		0.99			1.00	0.88	0.11P

ハローワークでは性別の記入が無くとも求職を受理することとしているため、男女の合計数と総数が一致しない場合があります。

6.雇用保険適用取扱状況

項目	区分		前月	前年同月	前年同月比 (%)	
	合計	男				女
新規適用事業所数	4		5	2	100.0	
廃止事業所数	5		9	3	66.7	
月末現在適用事業所数	1,406		1,407	1,426	▲ 1.4	
資格取得者数	208	72	136	468	215	▲ 3.3
資格喪失者数	199	84	115	222	197	1.0
うち事業主都合	5	3	2	6	10	▲ 50.0
月末現在被保険者数	18,107	8,667	9,440	18,097	18,250	▲ 0.8

7.雇用保険給付取扱状況

項目	区分		前月	前年同月	前年同月比 (%)			
	合計	男				女		
一般	基本手当	支給金額(千円)	29,805	12,456	17,349	29,867	32,889	▲ 9.4
		受給資格決定件数	69	39	30	99	81	▲ 14.8
		初回受給者数	71	34	37	89	70	1.4
		受給者実人員	279	106	173	263	289	▲ 3.5
		支給金額(千円)	29,710	12,378	17,332	29,741	32,651	▲ 9.0
高年齢		受給資格決定件数	27	12	15	26	23	17.4
		受給者数	23	11	12	53	29	▲ 20.7
		支給金額(千円)	4,303	2,389	1,914	10,543	5,577	▲ 22.8
特例		受給資格決定件数	1	0	1	0	1	0.0
		受給者数	1	0	1	0	1	0.0
		支給金額(千円)	178	0	178	0	153	16.3
就職促進	計	支給人員	31	10	21	41	34	▲ 8.8
		支給金額(千円)	11,883	4,869	7,014	12,224	11,778	0.9
進給	うち再就職手当	支給人員	29	9	20	34	23	26.1
		支給金額(千円)	11,436	4,516	6,920	11,249	10,179	12.3
付	うち就業手当	支給人員	0	0	0	0	3	▲ 100.0
		支給金額(千円)	0	0	0	0	110	▲ 100.0
付	うち就業促進定着手当	支給人員	2	1	1	7	8	▲ 75.0
		支給金額(千円)	447	353	94	976	1,490	▲ 70.0
教育訓練給付	通学制	受給者数	1	1	0	2	0	-
		支給金額(千円)	51	51	0	88	0	-
	通信制	受給者数	0	0	0	2	1	▲ 100.0
		支給金額(千円)	0	0	0	54	12	▲ 100.0
雇用継続給付	高年齢雇用継続給付	受給者実人員	151	93	58	178	137	10.2
		支給金額(千円)	3,296	2,383	913	3,994	3,180	3.6
給付	育児休業給付	受給者実人員	144	6	138	134	106	35.8
		支給金額(千円)	15,291	857	14,434	14,943	12,601	21.3
給付	介護休業給付	受給者実人員	0	0	0	3	3	▲ 100.0
		支給金額(千円)	0	0	0	603	419	▲ 100.0