

業務月報

令和4年5月分

(ハローワーク加世田)

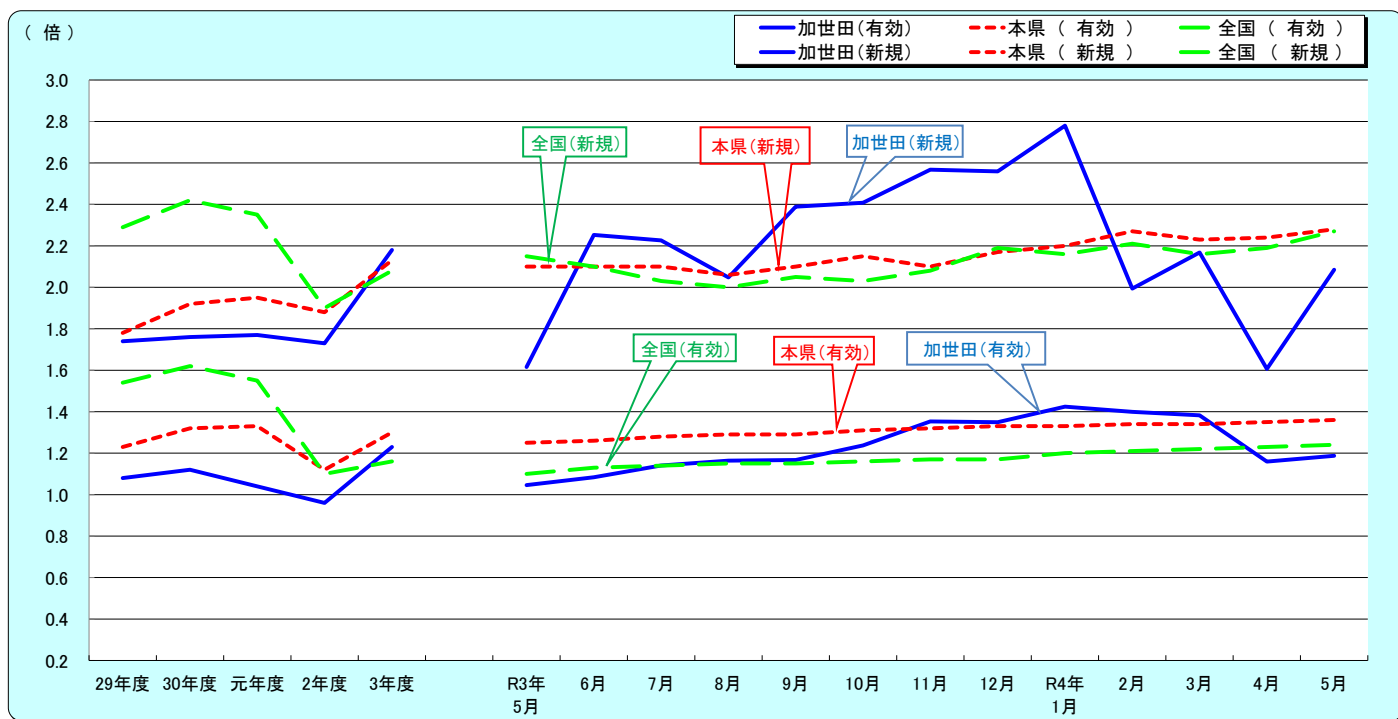


加世田公共職業安定所
南さつま市加世田東本町35-11
TEL 0993-53-5111
FAX 0993-53-2449

サンセットブリッジ(南さつま市)

管轄区域(南さつま市、枕崎市、南九州市のうち川辺町・知覧町)

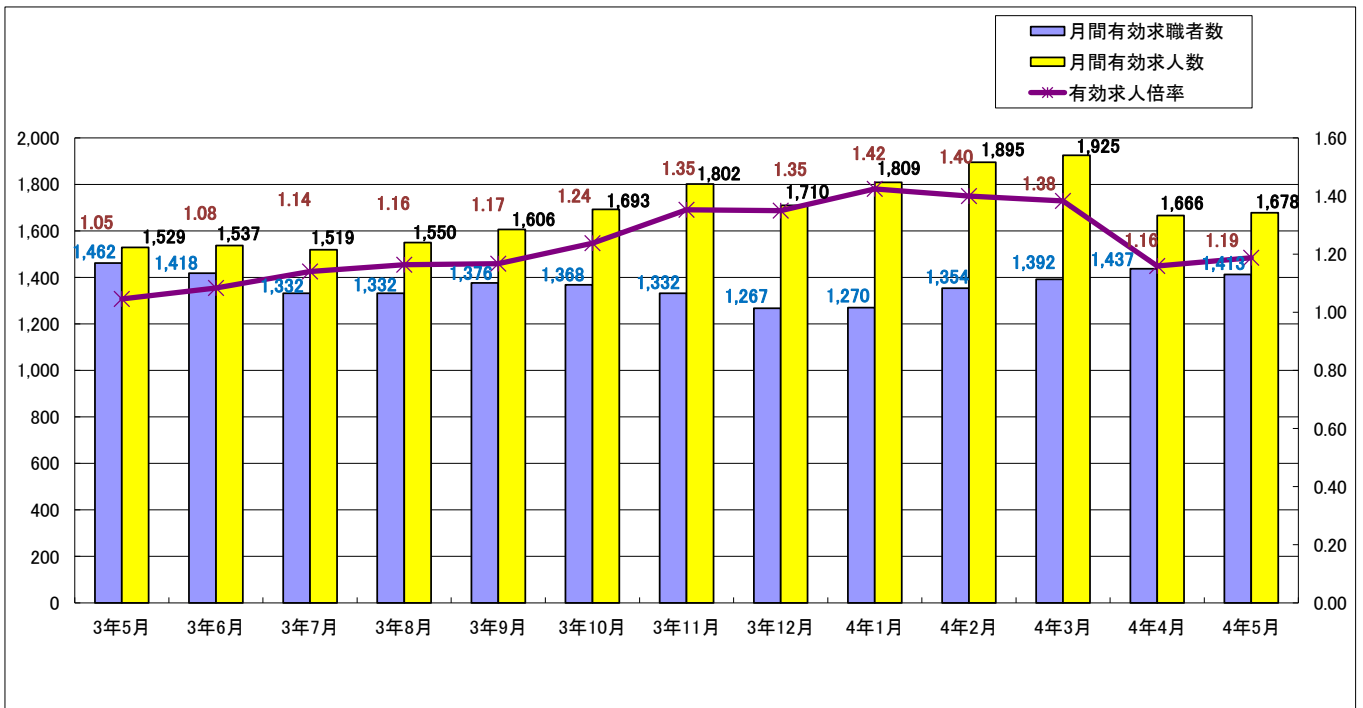
1. 受理地別求人倍率の推移(パートを含む、年度平均は原数値、各月は季節調整値)



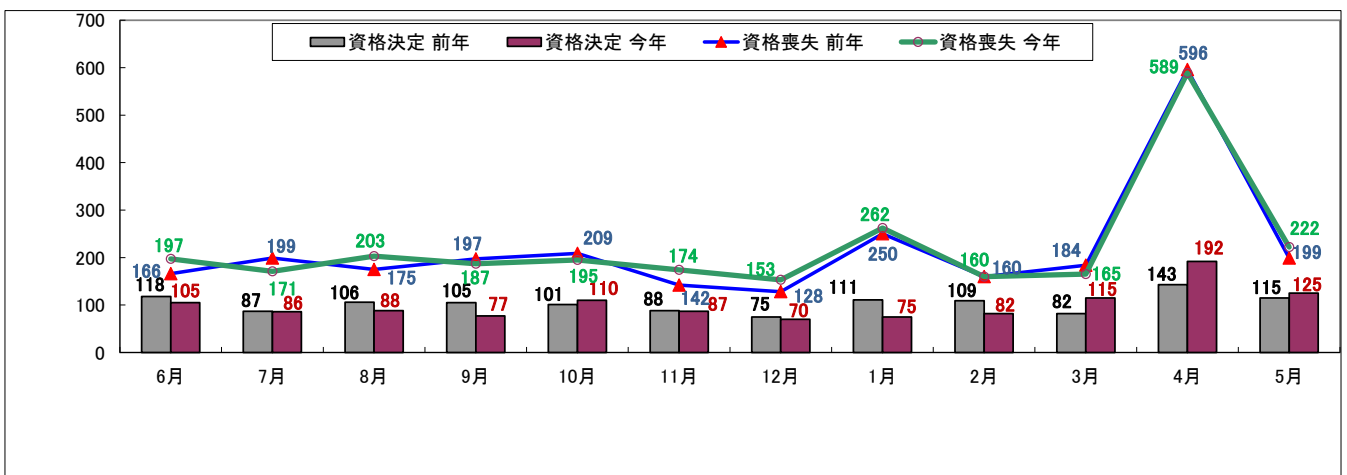
		29年度	30年度	元年度	2年度	3年度	R3年 5月	6月	7月	8月	9月	10月	11月	12月	R4年 1月	2月	3月	4月	5月
受 理 地 別 有 効 求 人 倍 率	加世田	1.08	1.12	1.04	0.96	1.23	1.05	1.08	1.14	1.16	1.17	1.24	1.35	1.35	1.42	1.40	1.38	1.16	1.19
	本県	1.23	1.32	1.33	1.12	1.30	1.25	1.26	1.28	1.29	1.29	1.31	1.32	1.33	1.33	1.34	1.34	1.35	1.36
	全国	1.54	1.62	1.55	1.10	1.16	1.10	1.13	1.14	1.15	1.15	1.16	1.17	1.17	1.20	1.21	1.22	1.23	1.24
受 理 地 別 新 規 求 人 倍 率	加世田	1.74	1.76	1.77	1.73	2.18	1.62	2.25	2.23	2.05	2.39	2.41	2.57	2.56	2.78	1.99	2.17	1.61	2.08
	本県	1.78	1.92	1.95	1.88	2.13	2.10	2.10	2.06	2.10	2.15	2.10	2.17	2.20	2.27	2.23	2.24	2.24	2.28
	全国	2.29	2.42	2.35	1.90	2.08	2.15	2.10	2.03	2.00	2.05	2.03	2.08	2.19	2.16	2.21	2.16	2.19	2.27
完全失業率 (%)	全国	2.8	2.4	2.4	2.8	2.8	3.0	2.9	2.8	2.8	2.8	2.7	2.8	2.7	2.8	2.7	2.6	2.5	2.6
完全失業者数 (万人)	全国	190	166	162	191	193	211	206	191	193	192	183	182	171	185	180	180	188	191

※全国及び本県の3年12月以前の各月の季節調整値(下線部分)は季節調整値替済み、年度平均は原数値 (※完全失業率、完全失業者数は年平均値です。)

2. 求人(※受理値)・求職の動向



3. 雇用保険の動向



	3年5月	3年6月	3年7月	3年8月	3年9月	3年10月	3年11月	3年12月	4年1月	4年2月	4年3月	4年4月	4年5月
新規求職者数	276	277	256	250	265	282	238	204	286	334	292	371	271
有効求職者数	1,462	1,418	1,332	1,332	1,376	1,368	1,332	1,267	1,270	1,354	1,392	1,437	1,413
新規求人数	446	624	570	512	633	679	611	522	795	666	633	596	565
有効求人数	1,529	1,537	1,519	1,550	1,606	1,693	1,802	1,710	1,809	1,895	1,925	1,666	1,678
紹介件数	281	314	220	206	265	250	254	197	227	316	295	218	234
就職件数	137	152	131	85	129	140	122	132	110	149	196	108	115
就職率(%)	49.6	54.9	51.2	34.0	48.7	49.6	51.3	64.7	38.5	44.6	67.1	29.1	42.4
充足率(%)	26.5	19.2	19.1	15.2	19.7	18.0	15.9	21.1	13.0	21.6	29.7	16.9	18.8
資格取得件数	374	215	193	118	154	175	176	124	139	152	171	383	468
資格喪失件数	199	197	171	203	187	195	174	153	262	160	165	589	222
会社都合離職者	5	10	5	10	5	18	5	8	17	6	13	37	6
離職票交付件数	139	113	119	155	149	158	132	116	209	134	131	456	146
受給資格決定件数 (一般・一時金)	115	105	86	88	77	110	87	70	75	82	115	192	125
受給者実人員	308	319	313	321	316	292	283	275	252	222	264	271	316

4. 一般職業紹介状況(新規学卒除き、パート含む)

項目	区分	合計	性別		前月	前年同月	前年同月比 (%)
			男	女			
求 職	A. 新規求職申込件数 (オンライン登録者含む)	271	119	152	371	276	▲ 1.8
	常用	270	119	151	368	270	0.0
	雇用保険受給者	63	23	40	97	39	61.5
求 職	B. 月間有効求職者数 (オンライン登録者含む)	1,413	700	710	1,437	1,462	▲ 3.4
	常用	1,404	695	706	1,427	1,453	▲ 3.4
	雇用保険受給者	393	145	248	366	377	4.2
求 人	C. 新規求人数(※受理値)	565			596	446	26.7
	常用	543			543	430	26.3
	D. 月間有効求人数(※受理値)	1,678			1,666	1,529	9.7
紹 介	E. 紹介件数	234	117	117	218	281	▲ 16.7
	常用	216	104	112	186	257	▲ 16.0
	雇用保険受給者	42	13	29	43	37	13.5
就 職	F. 就職件数 (オンライン紹介含む)	115	49	66	108	137	▲ 16.1
	常用	103	43	60	93	120	▲ 14.2
	雇用保険受給者	33	7	26	26	22	50.0
比 率	受理地別新規求人倍率 (C/A)	2.08			1.61	1.62	0.46P
	受理地別有効求人倍率 (D/B)	1.19			1.16	1.05	0.14P
	就職率 (F/A×100)	42.44	41.18	43.42	29.11	49.64	▲7.20P
	充足率	18.8			16.9	26.5	▲7.7P

※就業地別の求人数を用いた有効求人倍率(原数値)	①住所別有効求職者数(重複除く)	②有効求人数	③就業地別有効求人数	④受理地別有効求人倍率	⑤就業地別有効求人倍率 ③/①	⑥差 ⑤-④
令和4年5月	1,382	1,678	2,353	1.19	1.70	0.51P

※

○「就業地別の求人数を用いた有効求人倍率」とは実際に就業する市町村を求人地として集計した有効求人倍率である。
なお、通常発表している加世田所の有効求人倍率は、求人を受理した場所を求人地として集計している。

本社が多く所在する地域では、受理地別の有効求人倍率より「就業地別の求人数を用いた有効求人倍率」が低い傾向がある。

○加世田所の⑤「就業地別の求人数を用いた有効求人倍率」は、1.70倍で、④受理地別の求人倍率(1.19倍)より0.51ポイント高い。

5. パートタイム職業紹介状況

項目	区分	合計	性別		前月	前年同月	前年同月比 (%)
			男	女			
A. 新規求職申込件数		120	31	89	169	113	6.2
B. 月間有効求職者数		657	216	439	660	650	1.1
C. 新規求人数(※受理値)		229			223	171	33.9
D. 月間有効求人数(※受理値)		660			652	579	14.0
E. 紹介件数		102	33	69	98	117	▲ 12.8
F. 就職件数		52	13	39	56	67	▲ 22.4
受理地別新規求人倍率 (C/A)		1.91			1.32	1.51	0.40P
受理地別有効求人倍率 (D/B)		1.00			0.99	0.89	0.11P

ハローワークでは性別の記入が無くとも求職を受理することとしているため、男女の合計数と総数が一致しない場合があります。

6.雇用保険適用取扱状況

項目	区分		前月	前年同月	前年同月比 (%)	
	合計	男				女
新規適用事業所数	5		6	8	▲ 37.5	
廃止事業所数	9		7	4	125.0	
月末現在適用事業所数	1,407		1,410	1,427	▲ 1.4	
資格取得者数	468	227	241	383	374	25.1
資格喪失者数	222	106	116	589	199	11.6
うち事業主都合	6	2	4	37	5	20.0
月末現在被保険者数	18,097	8,679	9,418	17,769	18,310	▲ 1.2

7.雇用保険給付取扱状況

項目	区分		前月	前年同月	前年同月比 (%)			
	合計	男				女		
一般	基本手当	支給金額(千円)	29,867	11,531	18,336	22,941	33,579	▲ 11.1
		受給資格決定件数	99	34	65	125	90	10.0
		初回受給者数	89	24	65	57	73	21.9
		受給者実人員	263	83	180	229	280	▲ 6.1
		支給金額(千円)	29,741	11,450	18,291	22,611	33,391	▲ 10.9
高年齢		受給資格決定件数	26	18	8	67	25	4.0
		受給者数	53	32	21	42	28	89.3
		支給金額(千円)	10,543	7,171	3,372	9,115	5,896	78.8
特例		受給資格決定件数	0	0	0	0	0	-
		受給者数	0	0	0	0	0	-
		支給金額(千円)	0	0	0	0	0	-
就職促進給付	計	支給人員	41	12	29	31	58	▲ 29.3
		支給金額(千円)	12,224	4,529	7,695	9,007	16,913	▲ 27.7
	うち再就職手当	支給人員	34	10	24	21	43	▲ 20.9
		支給金額(千円)	11,249	4,164	7,085	7,848	14,643	▲ 23.2
	うち就業手当	支給人員	0	0	0	2	3	▲ 100.0
		支給金額(千円)	0	0	0	55	137	▲ 100.0
	うち就業促進定着手当	支給人員	7	2	5	6	12	▲ 41.7
支給金額(千円)		976	365	610	783	2,133	▲ 54.2	
教育訓練給付	通学制	受給者数	2	1	1	0	0	-
		支給金額(千円)	88	6	82	0	0	-
	通信制	受給者数	2	0	2	0	1	100.0
		支給金額(千円)	54	0	54	0	16	237.5
雇用継続給付	高年齢雇用継続給付	受給者実人員	178	133	45	109	229	▲ 22.3
		支給金額(千円)	3,994	3,197	797	2,317	5,018	▲ 20.4
	育児休業給付	受給者実人員	134	0	134	202	159	▲ 15.7
		支給金額(千円)	14,943	0	14,943	20,380	16,486	▲ 9.4
介護休業給付	受給者実人員	3	0	3	0	2	50.0	
	支給金額(千円)	603	0	603	0	401	50.4	