

業務月報

令和4年3月分

(ハローワーク加世田)

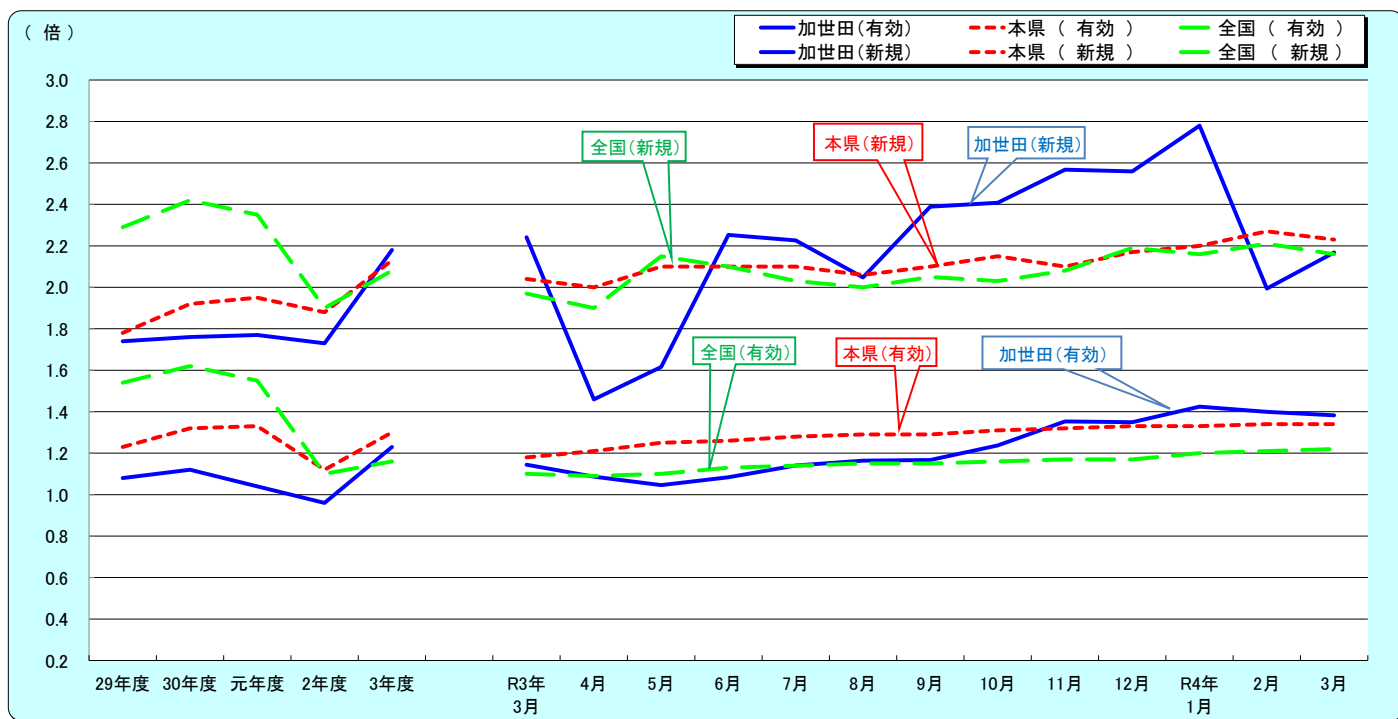


加世田公共職業安定所
南さつま市加世田東本町35-11
TEL 0993-53-5111
FAX 0993-53-2449

サンセットブリッジ(南さつま市)

管轄区域(南さつま市、枕崎市、南九州市のうち川辺町・知覧町)

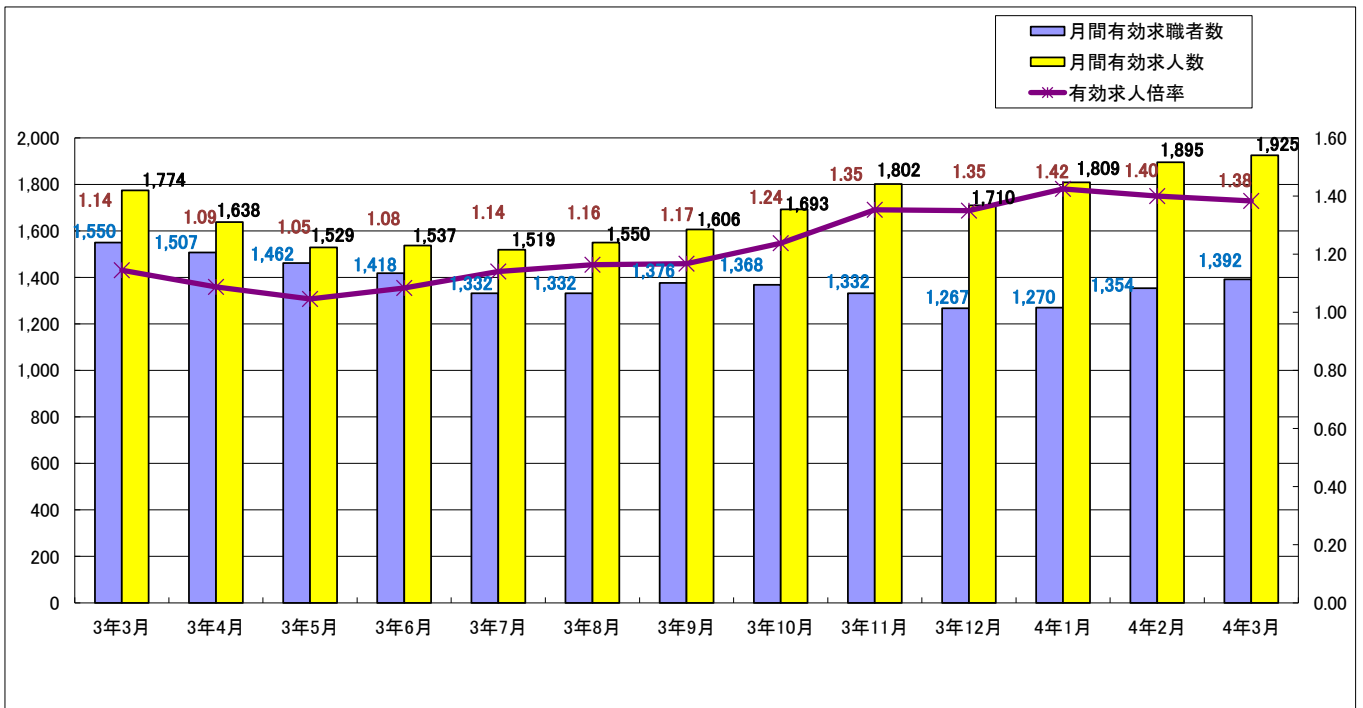
1. 受理地別求人倍率の推移(パートを含む、年度平均は原数値、各月は季節調整値)



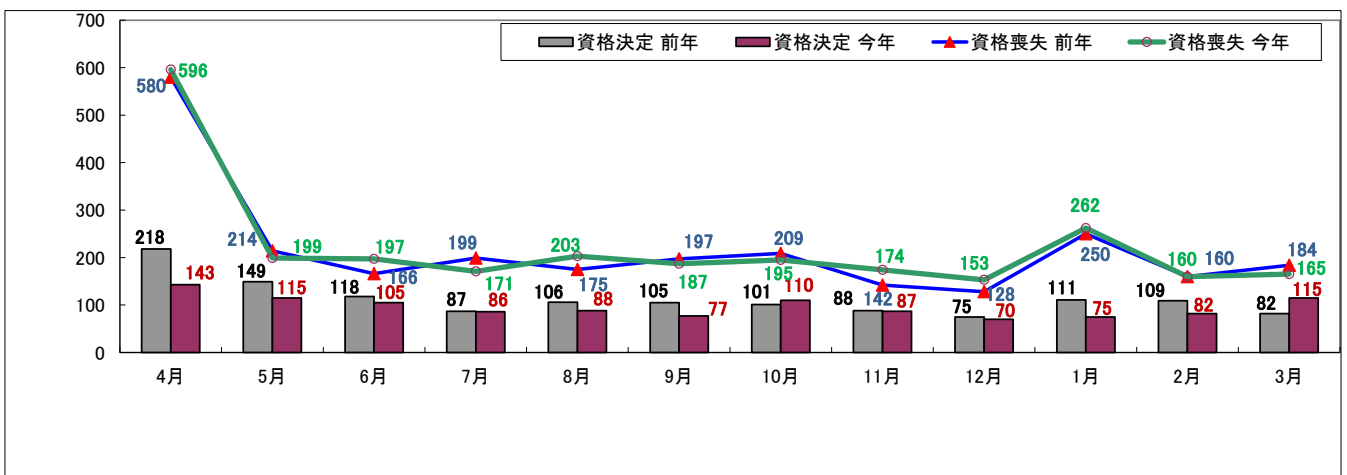
		29年度	30年度	元年度	2年度	3年度	R3年 3月	4月	5月	6月	7月	8月	9月	10月	11月	12月	R4年 1月	2月	3月
受 理 地 別 有 効 求 人 倍 率	加世田	1.08	1.12	1.04	0.96	1.23	1.14	1.09	1.05	1.08	1.14	1.16	1.17	1.24	1.35	1.35	1.42	1.40	1.38
	本県	1.23	1.32	1.33	1.12	1.30	1.18	1.21	1.25	1.26	1.28	1.29	1.29	1.31	1.32	1.33	1.33	1.34	1.34
	全国	1.54	1.62	1.55	1.10	1.16	1.10	1.09	1.10	1.13	1.14	1.15	1.15	1.16	1.17	1.17	1.20	1.21	1.22
受 理 地 別 新 規 求 人 倍 率	加世田	1.74	1.76	1.77	1.73	2.18	2.24	1.46	1.62	2.25	2.23	2.05	2.39	2.41	2.57	2.56	2.78	1.99	2.17
	本県	1.78	1.92	1.95	1.88	2.13	2.04	2.00	2.10	2.10	2.10	2.06	2.10	2.15	2.10	2.17	2.20	2.27	2.23
	全国	2.29	2.42	2.35	1.90	2.08	1.97	1.90	2.15	2.10	2.03	2.00	2.05	2.03	2.08	2.19	2.16	2.21	2.16
完全失業率 (%)	全国	2.8	2.4	2.4	2.8	2.8	2.6	2.8	3.0	2.9	2.8	2.8	2.8	2.7	2.8	2.7	2.8	2.7	2.6
完全失業者数 (万人)	全国	190	166	162	191	193	188	209	211	206	191	193	192	183	182	171	185	180	180

※全国及び本県の3年12月以前の各月の季節調整値(下線部分)は季節調整値替済み、年度平均は原数値 (※完全失業率、完全失業者数は年平均値です。)

2. 求人(※受理値)・求職の動向



3. 雇用保険の動向



	3年3月	3年4月	3年5月	3年6月	3年7月	3年8月	3年9月	3年10月	3年11月	3年12月	4年1月	4年2月	4年3月
新規求職者数	323	381	276	277	256	250	265	282	238	204	286	334	292
有効求職者数	1,550	1,507	1,462	1,418	1,332	1,332	1,376	1,368	1,332	1,267	1,270	1,354	1,392
新規求人数	724	556	446	624	570	512	633	679	611	522	795	666	633
有効求人数	1,774	1,638	1,529	1,537	1,519	1,550	1,606	1,693	1,802	1,710	1,809	1,895	1,925
紹介件数	373	297	281	314	220	206	265	250	254	197	227	316	295
就職件数	208	144	137	152	131	85	129	140	122	132	110	149	196
就職率(%)	64.4	37.8	49.6	54.9	51.2	34.0	48.7	49.6	51.3	64.7	38.5	44.6	67.1
充足率(%)	26.8	22.8	26.5	19.2	19.1	15.2	19.7	18.0	15.9	21.1	13.0	21.6	29.7
資格取得件数	240	423	374	215	193	118	154	175	176	124	139	152	171
資格喪失件数	184	596	199	197	171	203	187	195	174	153	262	160	165
会社都合離職者	7	14	5	10	5	10	5	18	5	8	17	6	13
離職票交付件数	139	475	139	113	119	155	149	158	132	116	209	134	131
受給資格決定件数 (一般・一時金)	82	143	115	105	86	88	77	110	87	70	75	82	115
受給者実人員	341	313	308	319	313	321	316	292	283	275	252	222	264

4. 一般職業紹介状況(新規学卒除き、パート含む)

項目	区分	合計	性別		前月	前年同月	前年同月比 (%)	
			男	女				
求職	A. 新規求職申込件数 (オンライン登録者含む)	292	123	169	334	323	▲ 9.6	
		常用	285	119	166	332	318	▲ 10.4
		雇用保険受給者	58	21	37	22	47	23.4
求職	B. 月間有効求職者数 (オンライン登録者含む)	1,392	652	737	1,354	1,550	▲ 10.2	
		常用	1,376	641	732	1,345	1,538	▲ 10.5
		雇用保険受給者	308	111	197	282	417	▲ 26.1
求人	C. 新規求人数(※受理値)	633			666	724	▲ 12.6	
		常用	565			637	676	▲ 16.4
	D. 月間有効求人数(※受理値)	1,925			1,895	1,774	8.5	
紹介	E. 紹介件数	295	128	167	316	373	▲ 20.9	
		常用	268	118	150	293	341	▲ 21.4
		雇用保険受給者	46	19	27	36	56	▲ 17.9
就職	F. 就職件数 (オンライン紹介含む)	196	61	135	149	208	▲ 5.8	
		常用	174	60	114	138	188	▲ 7.4
		雇用保険受給者	28	8	20	21	33	▲ 15.2
比率	受在地別新規求人倍率 (C/A)	2.17			1.99	2.24	▲0.07P	
	受在地別有効求人倍率 (D/B)	1.38			1.40	1.14	0.24P	
	就職率 (F/A×100)	67.12	49.59	79.88	44.61	64.40	2.72P	
	充足率	29.7			21.6	26.8	2.9P	

※就業地別の求人数を用いた有効求人倍率(原数値)	①住所別有効求職者数(重複除く)	②有効求人数	③就業地別有効求人数	④受在地別有効求人倍率	⑤就業地別有効求人倍率 ③/①	⑥差 ⑤-④
令和4年3月	1,351	1,925	2,643	1.38	1.96	0.58P

※

○「就業地別の求人数を用いた有効求人倍率」とは実際に就業する市町村を求人地として集計した有効求人倍率である。
なお、通常発表している加世田所の有効求人倍率は、求人を受理した場所を求人地として集計している。

本社が多く所在する地域では、受在地別の有効求人倍率より「就業地別の求人数を用いた有効求人倍率」が低い傾向がある。

○加世田所の⑤「就業地別の求人数を用いた有効求人倍率」は、1.96倍で、④受在地別の求人倍率(1.38倍)より0.58ポイント高い。

5. パートタイム職業紹介状況

項目	区分	合計	性別		前月	前年同月	前年同月比 (%)
			男	女			
A. 新規求職申込件数		128	32	96	167	119	7.6
B. 月間有効求職者数		649	193	454	615	669	▲ 3.0
C. 新規求人数(※受理値)		279			314	334	▲ 16.5
D. 月間有効求人数(※受理値)		792			821	698	13.5
E. 紹介件数		154	49	105	171	170	▲ 9.4
F. 就職件数		120	20	100	81	109	10.1
受在地別新規求人倍率 (C/A)		2.18			1.88	2.81	▲0.63P
受在地別有効求人倍率 (D/B)		1.22			1.33	1.04	0.18P

ハローワークでは性別の記入が無くとも求職を受理することとしているため、男女の合計数と総数が一致しない場合があります。

6.雇用保険適用取扱状況

項目	区分		前月	前年同月	前年同月比 (%)	
	合計	男				女
新規適用事業所数	2		7	1	100.0	
廃止事業所数	3		0	1	200.0	
月末現在適用事業所数	1,411		1,413	1,418	▲ 0.5	
資格取得者数	171	74	97	152	240	▲ 28.8
資格喪失者数	165	72	93	160	184	▲ 10.3
うち事業主都合	13	7	6	6	7	85.7
月末現在被保険者数	17,974	8,668	9,306	17,962	18,305	▲ 1.8

7.雇用保険給付取扱状況

項目	区分		前月	前年同月	前年同月比 (%)			
	合計	男				女		
一般	基本手当	支給金額(千円)	27,089	11,370	15,719	20,892	39,287	▲ 31.0
		受給資格決定件数	95	37	58	56	64	48.4
		初回受給者数	65	18	47	47	61	6.6
		受給者実人員	232	82	150	203	316	▲ 26.6
		支給金額(千円)	26,796	11,314	15,483	20,580	38,611	▲ 30.6
高年齢		受給資格決定件数	17	11	6	23	16	6.3
		受給者数	26	15	11	19	22	18.2
		支給金額(千円)	5,661	3,607	2,054	3,080	4,789	18.2
特例		受給資格決定件数	3	3	0	3	2	50.0
		受給者数	6	6	0	0	3	100.0
		支給金額(千円)	1,288	1,288	0	0	663	94.3
就職促進	計	支給人員	32	13	19	20	37	▲ 13.5
		支給金額(千円)	10,023	4,601	5,422	4,345	10,990	▲ 8.8
	うち再就職手当	支給人員	28	10	18	12	26	7.7
		支給金額(千円)	9,471	4,185	5,286	3,307	9,563	▲ 1.0
	うち就業手当	支給人員	0	0	0	1	1	▲ 100.0
		支給金額(千円)	0	0	0	10	43	▲ 100.0
うち就業促進定着手当	支給人員	4	3	1	6	9	▲ 55.6	
	支給金額(千円)	552	416	136	815	1,353	▲ 59.2	
教育訓練給付	通学制	受給者数	1	1	0	0	1	0.0
		支給金額(千円)	81	81	0	0	74	9.5
	通信制	受給者数	0	0	0	1	1	▲ 100.0
		支給金額(千円)	0	0	0	36	0	-
雇用継続給付	高年齢雇用継続給付	受給者実人員	215	158	57	116	187	15.0
		支給金額(千円)	4,865	3,886	980	2,700	4,191	16.1
	育児休業給付	受給者実人員	172	0	172	128	178	▲ 3.4
		支給金額(千円)	19,469	0	19,469	14,414	18,578	4.8
介護休業給付	受給者実人員	0	0	0	1	1	▲ 100.0	
	支給金額(千円)	0	0	0	283	533	▲ 100.0	