

令和4年10月28日

【照会先】

鹿児島労働局職業安定部 訓練室

室長 廣瀬 和泰(内線120)

係長 川越 大輔(内線121)

電話 099-219-8711

報道関係者 各位

令和5年3月新規高等学校卒業予定者職業紹介状況（令和4年9月末現在）

～求人倍率 2.02 倍 就職内定率は前年度比 7.3 ポイント減少～

鹿児島労働局（局長 中所 照仁）では、令和5年3月新規高等学校卒業予定者の求人・求職状況などの把握のための調査を行い、令和4年9月末現在の状況を取りまとめましたので公表します。

【結果の概要】

- 求人数 6,608人 対前年同月比 14.3%（825人）増 ※1
- 求職者数 3,266人 同 1.0%（33人）増 ※2
- 求人倍率 2.02倍 同 0.23ポイント増 ※3
- 就職内定者数 1,594人 同 12.2%（221人）減 ※4
- 就職内定率 48.8% 同 7.3ポイント減

※1. 求人数は、鹿児島県内で受理したものを計上しています。

※2. 求職者数は、学校やハローワークからの職業紹介を希望する生徒です。

※3. 求人倍率は、厚生労働省発表に合わせて全求職者と県内求人により算出しています。

※4. 就職内定者数は、学校又はハローワークの紹介によって内定した生徒の状況です。自営・縁故就職・公務員への応募など、学校の紹介によらない就職希望者は含まれていません。

今回は1月末現在の求人・求職・就職内定状況などを取りまとめて公表する予定です（3月上旬公表予定）。

鹿児島労働局・各ハローワークでは、今年度も学校等関係機関と連携し、合同就職面接会を開催するなど、一人でも多くの生徒が希望どおりに就職できるよう支援します。

新規高等学校卒業者の求人・求職・就職の状況

〈 令和5年3月卒業予定者 〉

鹿児島労働局

区分	令和4年9月末現在			前年同期 (令和3年9月末現在)			対前年	
	計	男	女	計	男	女	人数	増減率・P
1 求人数	6,608	/	/	5,783	/	/	825	14.3%
2 求職者数	3,266	1,847	1,419	3,233	1,826	1,407	33	1.0%
うち県内(1)	1,977	1,067	910	1,922	1,027	895	55	2.9%
うち県外	1,289	780	509	1,311	799	512	▲22	▲1.7%
求職者数に占める 県内求職者数の割合 【 (1) / 2 】	60.5%	57.8%	64.1%	59.4%	56.2%	63.6%	—	1.1P
3 求人倍率 【 1 / 2 】	2.02	/	/	1.79	/	/	—	0.23P
4 就職内定者数	1,594	1,030	564	1,815	1,199	616	▲221	▲12.2%
うち県内(2)	943	519	424	1,141	654	487	▲198	▲17.4%
うち県外	651	511	140	674	545	129	▲23	▲3.4%
就職内定者数に占める 県内就職内定者数の割合 【 (2) / 4 】	59.2%	50.4%	75.2%	62.9%	54.5%	79.1%	—	▲3.7P
5 就職内定率 【 4 / 2 】	48.8%	55.8%	39.7%	56.1%	65.7%	43.8%	—	▲7.3P
うち県内	47.7%	48.6%	46.6%	59.4%	63.7%	54.4%	—	▲11.7P
うち県外	50.5%	65.5%	27.5%	51.4%	68.2%	25.2%	—	▲0.9P
6 就職未内定者数 【 2 - 4 】	1,672	817	855	1,418	627	791	254	17.9%

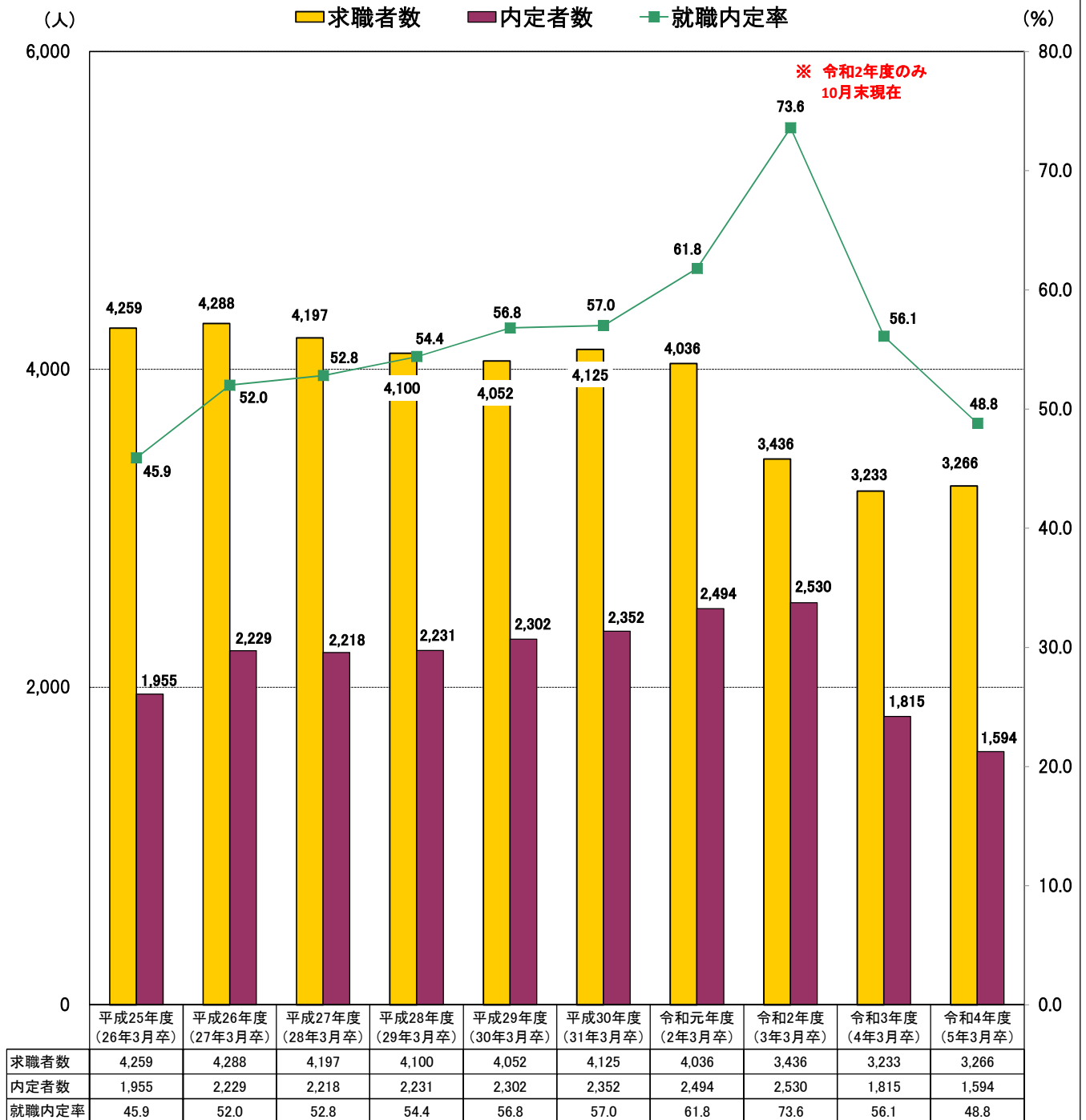
* 求人数は、県内のハローワークで受理した求人数です。

* 求職者数は、学校又はハローワークの紹介を希望する生徒の状況です。

* 就職内定者数は、学校又はハローワークの紹介によって内定した生徒の状況です。

 自営・縁故就職・公務員への応募等、学校の紹介によらない就職希望者は含まれていません。

高校新卒者の求職者数・就職内定者数・就職内定率の推移（各年9月末現在）



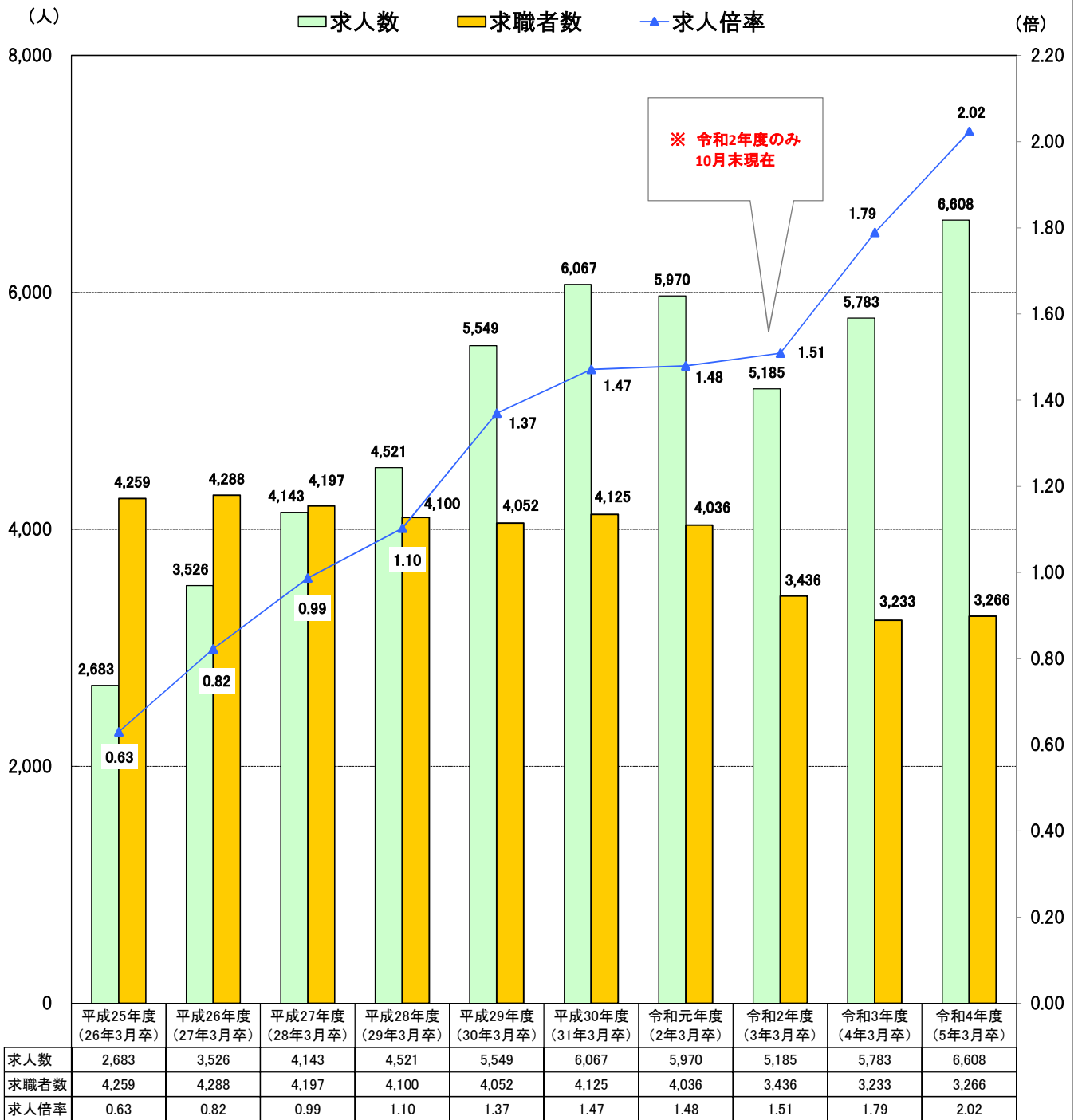
* 求職者数は、学校又はハローワークの紹介を希望する生徒の状況です。

* 就職内定者数は、学校又はハローワークの紹介によって内定した生徒の状況です。

自営・縁故就職・公務員への応募等、学校の紹介によらない就職希望者は含まれていません。

* 令和2年度は選考日程が1か月後ろ倒しになったため、10月末現在の数値となっておりますが、高等学校専攻科の採用通知の時期（10月）と重なったため内定率が高くなっています。

高校新卒者の求人数・求職者数・求人倍率の推移（各年9月末現在）



- * 求人数は、県内のハローワークで受理した求人数です。
- * 求職者数は、学校又はハローワークの紹介を希望する生徒の状況です。
- * **令和2年度は選考日程が1か月後ろ倒しとなったことから10月末現在の数値となっています。**

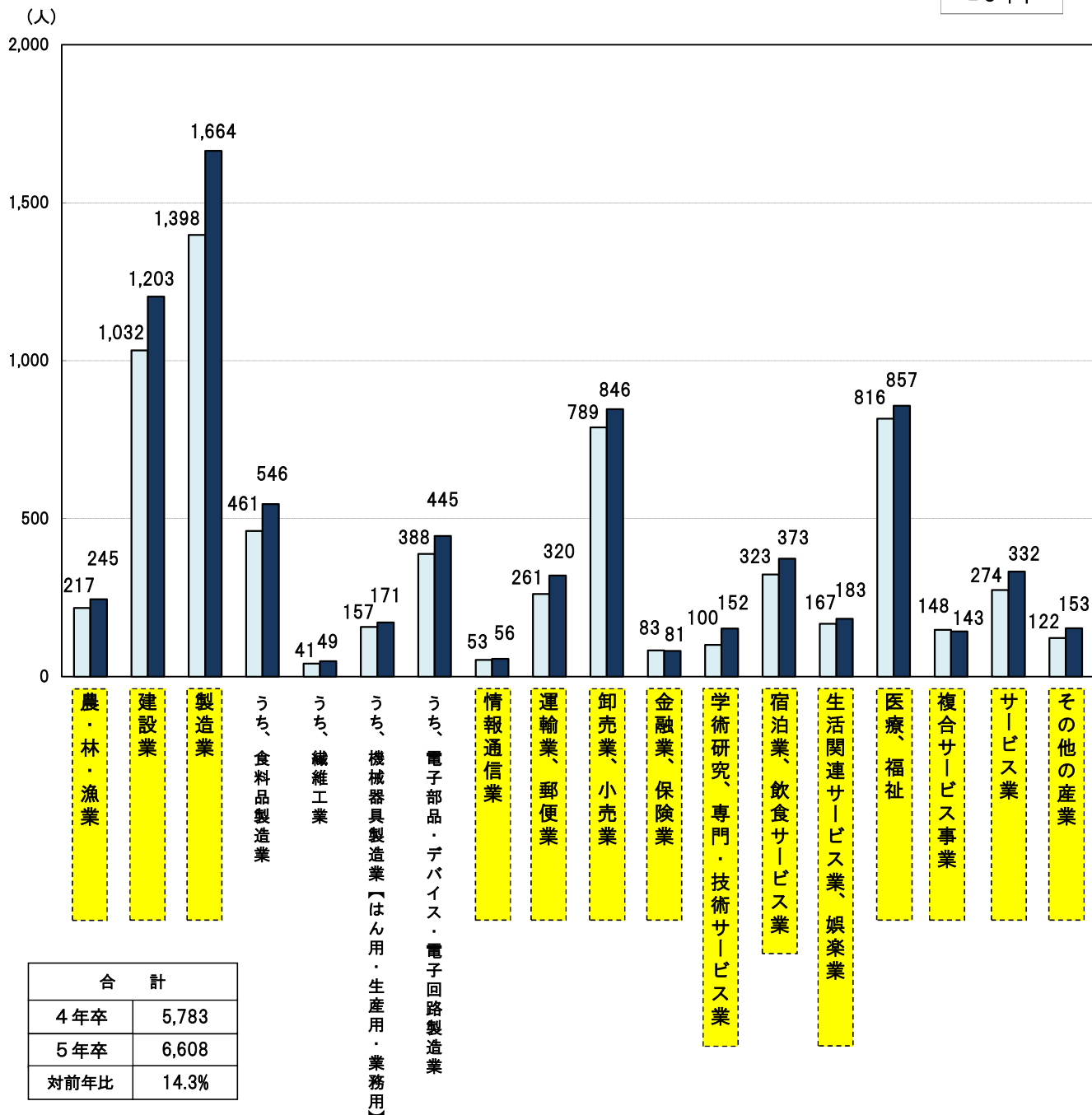
(参考) 卒業年次の生徒数

平成25年度 (26年3月卒)	平成26年度 (27年3月卒)	平成27年度 (28年3月卒)	平成28年度 (29年3月卒)	平成29年度 (30年3月卒)	平成30年度 (31年3月卒)	令和元年度 (2年3月卒)	令和2年度 (3年3月卒)	令和3年度 (4年3月卒)	令和4年度 (5年3月卒)
16,316	16,313	15,991	15,734	15,431	15,695	15,387	14,931	14,723	14,386

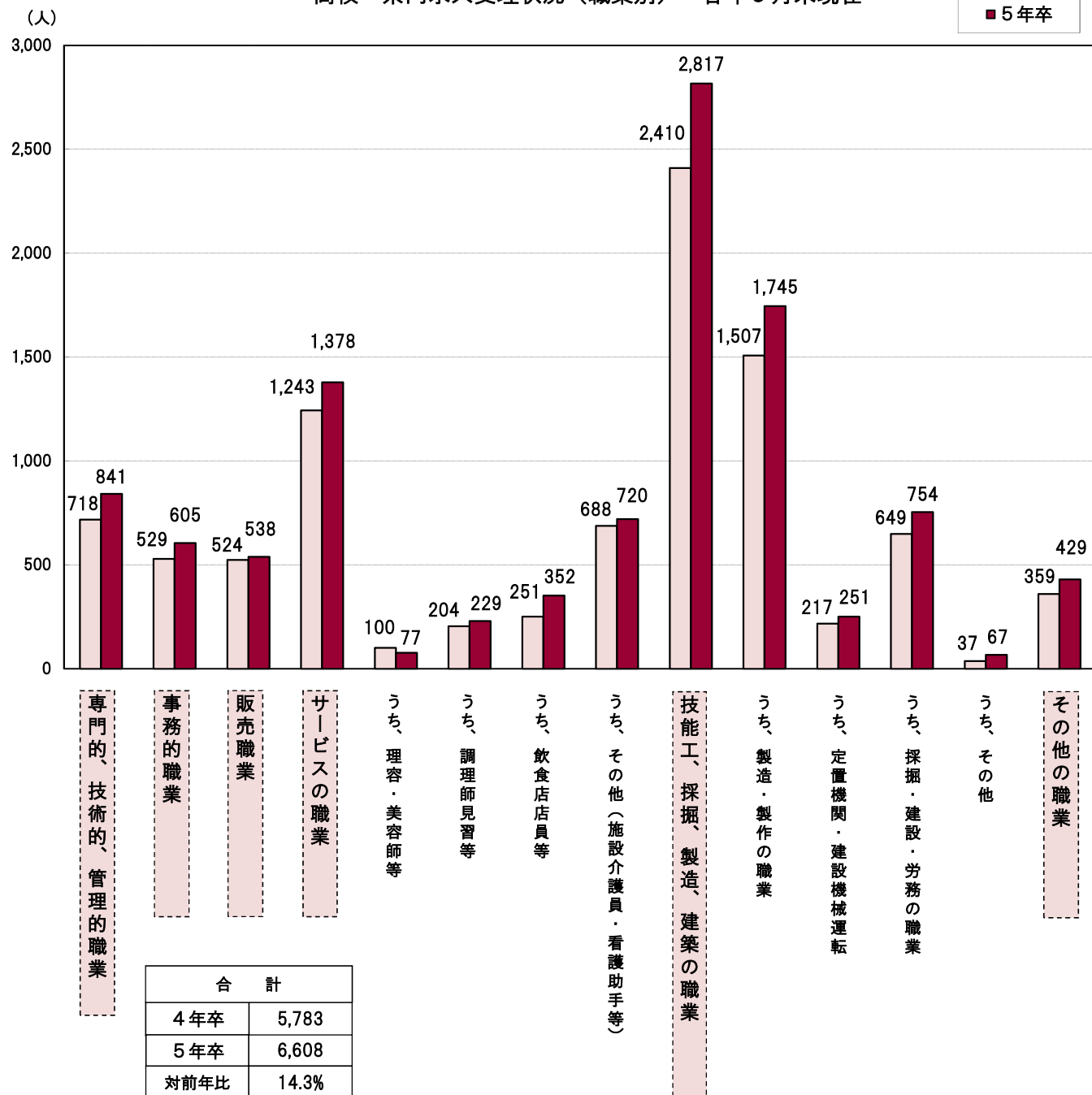
※ 各年5月15日時点で、各学校を通じて把握した卒業予定者数を計上

高校 県内求人受理状況（産業別） 各年9月末現在

□ 4年卒
■ 5年卒



高校 県内求人受理状況（職業別） 各年9月末現在



新卒者のための

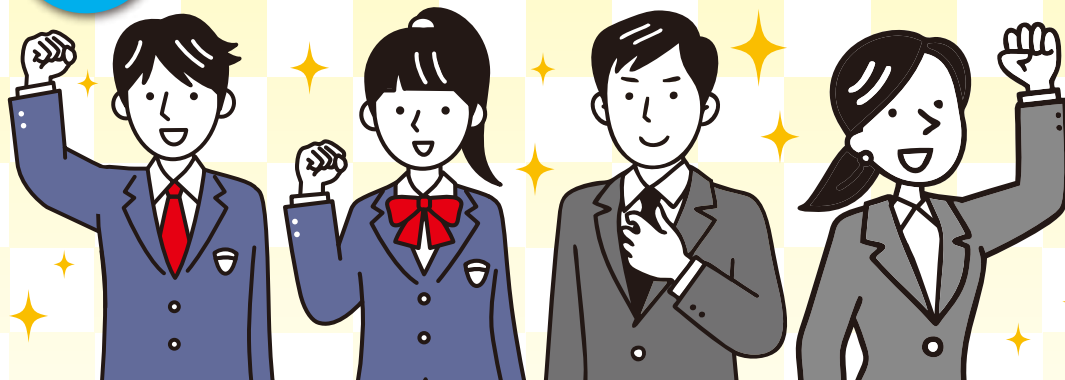
申込
不要

参加
無料

履歴書
不要

就職面接会

50社
参加予定



in

鹿児島

時間

【午前の部】10:00～12:00

【午後の部】13:30～15:30

(受付時間 9:30～15:00
ただし12:00～13:00を除く)

会場

Li-Ka1920 5階 ライカ南国ホール
鹿児島市中央町19-40

令和4年

開催日

11月7日

対象者

高校、大学、大学院、短期大学、高等専門学校、専修学校等において卒業年次の者及び既卒3年以内の者 ※高校生で参加を希望する場合は、進路指導担当の先生にご相談ください

対象企業

上記対象者を鹿児島県内の就業場所において正社員で募集中の企業
※詳細は、裏面をご確認ください

参加にあたっての注意事項

本面接会は、新型コロナウイルス等感染症予防のため、国・鹿児島県が公表するイベント実施のガイドライン及び会場利用規定を遵守し実施いたします。新型コロナウイルス感染症拡大を防止するため、以下の注意事項を遵守いただきますよう、ご理解、ご協力のほどよろしくお願いいたします。

入場について

- ・人数が上限を超えている場合や状況によっては、参加者を30分毎に入替もしくは入場制限を行います。
- ・必ずマスク着用の上、お越しください。
- ・入場前に、非接触検温計による体温測定及び、アルコール消毒液による手指消毒を実施します。
- ・右記にあてはまる方は、参加をお控えくださいますようお願いいたします。

- ・新型コロナウイルスに感染された方、またはその疑いがある方
- ・発熱等の風邪症状が見られる方(来場前に検温を行い、37.5度以上の発熱がある方)
- ・息苦しさ、強いだるさや軽度であっても咳・咽頭痛などの症状がある方
- ・過去2週間以内に発熱や感冒症状で受診や服薬等をした方
- ・新型コロナウイルス感染症陽性とされた者の濃厚接触者又は疑いのある方
- ・厚生労働省の定める入国後の自宅待機期間を終了していない方

※なお、ご参加いただく方は、不要不急の行動は控え、体調管理に注意を払い、新型コロナウイルス感染予防に努めてください。

実施内容について

- ・飛沫感染予防として、企業ブースには透明フィルムを設置及び十分な距離を確保しています。
- ・1回の面接時間は上限10分(移動時間含む)とします。次の面接者がいない場合は、同じ企業に続けて面接することは可能です。
- ・新型コロナウイルス感染拡大に伴い、開催が困難になった場合は、開催中止の連絡等について本面接会専用ホームページにて告知いたします。

実施団体 鹿児島労働局・ハローワーク・鹿児島県教育委員会・鹿児島県

お問い合わせ先

参加企業等の情報はこちらから

映広株式会社 「新卒者のための就職面接会 in 鹿児島」受託事業者
TEL.099-222-4444 9:00～18:00 土曜・日曜・祝日休み
※お申込方法及び詳細は裏面をご確認ください。

