

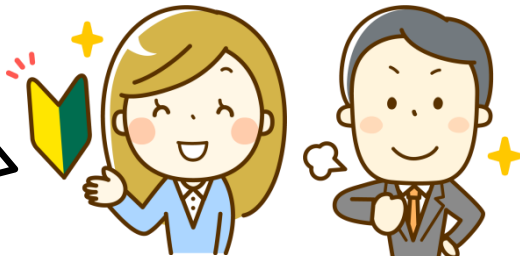


コンピュータ会計科 (短期間・短時間)

簿記を初めて
学ぶ方も安心!

基礎から

学べます。



実際の会社で
使われている

コンピュータ会計

ソフトの操作方法を学べます。

新型コロナウイルス感染症防止対策（休憩時間ごとの換気、消毒液設置、マスク着用等）に取り組んでいます。

定員

20名

※定員に満たない場合は、中止することがあります。
※応募状況によっては、定員を増員することがあります。

募集
期間

令和4年**10月18日**～令和4年**11月9日**まで
事前にハローワークでの職業相談や受講手続きが必要となりますので、なるべく早めにご相談ください。

訓練対象者の条件

・主として新型コロナウイルスの影響を受けてシフトが減少した方や、休業を余儀なくされている方など、在職中で訓練時間に配慮が必要な方。簡単な文字入力ができる方。

訓練目標(仕上がり像)

・一般事業所において経理・パソコン会計の作業ができる

訓練内容

・簿記の基礎知識およびパソコン会計の基本と操作方法を習得する。【短期間・短時間】

選考日

令和4年**11月16日(水)**
※開始時刻は個別にご連絡致します。

選考会場

A-cube株式会社 山下町教室
(訓練実施場所)

結果通知日

令和4年**11月21日(月)**に文書を訓練施設から応募者へ発送します。合格者は諸手続きのため、速やかにハローワークへお越し下さい。

選考方法

面接(30分程度)

応募
手続き

受講申込書(写真<3cm×4cm>を貼付)を持参または送付。
持参→最終日の**11月9日17時**までに必着
郵送→**11月9日**必着

提出先

A-cube株式会社
〒892-0816
鹿児島市山下町12-5 藤崎ビル201号室
詳細は最寄りのハローワークまでお問い合わせください。

訓練期間

令和4年**12月2日**～令和4年**12月22日**

訓練時間

9:30～16:00
(土・日・祝日休校)

受講料等

無料※ただし、教材費3,520円(税込)は自己負担です。

取得できる資格
(任意受験)

・日商簿記3級
・電子会計実務検定3級

<職業訓練の受講を検討されている方へ>

あらかじめハローワークで職業相談、キャリアコンサルティングを受け、ジョブ・カードの作成を行うことをお勧めします。

[訓練実施施設・実施場所]

A-cube株式会社 山下町教室

〒892-0816 鹿児島市山下町12-5 藤崎ビル201号室
[TEL] 099-297-6438 [Mail] info@acube8.com
担当: 大坪美奈子

駐車場、駐輪場なし。公共交通機関のご利用をお願いいたします。



訓練カリキュラム

訓練実施機関名：A-cube株式会社

訓練概要		簿記の基礎知識およびパソコン会計の基本と操作方法を習得する。【短期間・短時間】				
科目		科目の内容			訓練時間	
学科	簿記概論	経理事務の仕事の流れ、簿記の目的(6h)			6時間	
	パソコン会計概論	各種電子帳簿書類の見方(6h)			6時間	
	安全衛生概論	情報機器作業、健康管理(1h)			1時間	
	就職支援	応募書類作成(2h)			2時間	
実技	簿記実習	簿記の目的、簿記の5要素に関する知識、財務諸表の作成方法(6h)、簿記一巡の手続き、商品売買、債務・債権に関する知識(6h)精算表、費用・収益の見越し・繰延、決算整理手続き、純損益算出(12h)、株式の発行(3h)、帳簿上と帳簿外、勘定の締め切り(3h)			30時間	
	パソコン会計実習	各種原始証憑の見方・取り扱い、会計データの入力(12h)、各種電子帳簿書類の出力、電子会計データのバックアップとバックアップデータのリストア(復元)(6h)			18時間	
企業実習		<input checked="" type="checkbox"/>	実施しない	実施する	※実施する場合、カリキュラムは別途作成し、総時間のみ記入してください。	
職場見学、職場体験、職業人講話		【職業人講話】	「経営者が経理事務職に求めるもの、住宅建築における資金の流れ、取引について・鹿児島県の雇用情勢について」 株式会社OSM（令和4年12月15日実施）		6時間	
訓練時間総合計		69時間	学科 15時間	実技 48時間	企業実習 0時間	職場見学等 6時間
受講者の負担する費用		教科書代 3,520円			合計 3,520円	
		その他()				
		備考()				