

かごしま



目次

1 雇用失業情勢	1～3
2 一般職業紹介状況(パートタイムを含む).....	4
3 一般職業紹介状況(パートタイムを除く).....	5
4 一般職業紹介状況諸比率	6
5 全国求人倍率及び完全失業率	6
6 パートタイム関係職業紹介状況	7
7 中高年齢者職業紹介状況	8
8 新規求人の産業別・規模別状況	9
9 雇用保険適用状況	10
10 雇用保険給付状況	11～12
11 用語の説明	13～14
12 ハローワーク・公共職業安定所一覧表	15

1.雇用失業情勢(令和4年8月分)

【県内経済の動き】

最近の県内景況は、観光関連がやや持ち直し、生産活動が一部で持ち直し、消費関連で持ち直しの動きがみられ、雇用情勢が横ばいとなっている。一方、畜産関連は弱含み、投資関連はやや弱含んでいる。全体として回復に向けた動きがみられるものの、足元ではコロナ第7波で感染者数が高止まりするとともに、海外情勢や急激な円安などの影響で先行き不透明感は強い。

(R4・8・31 「県内景況」: ㈱九州経済研究所)

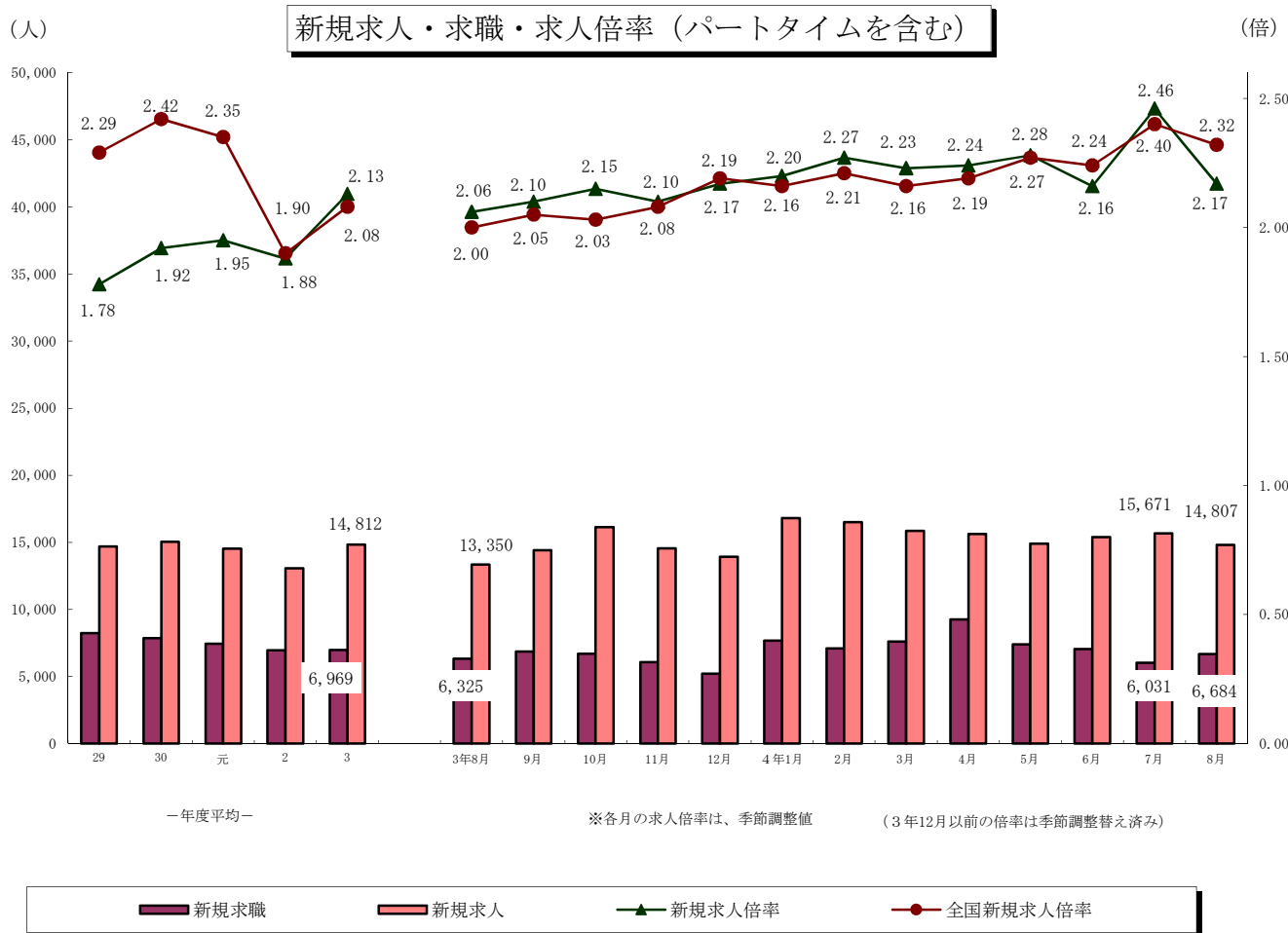
【労働市場の動き】

(求人動き)

8月の**新規求人数**(パートを含む、原数値)は14,807人と、前年同月に比べ10.9%増と19ヶ月連続の増加となった。

8月の新規求人数(同)を産業別に前年同月比で見ると、【建設業】(11.3%増)は2ヶ月ぶりの増加、【製造業】(15.5%減)は3ヶ月ぶりの減少、【運輸業、郵便業】(7.0%増)は12ヶ月連続の増加、【卸売業、小売業】(4.5%増)4ヶ月連続の増加、【宿泊業、飲食サービス業】(65.7%増)は8ヶ月連続の増加、【医療、福祉】(15.0%増)は18ヶ月連続の増加、【サービス業(他に分類されないもの)】(9.5%増)は4ヶ月連続の増加となった。

8月の**有効求人数**(パートを含む、原数値)は43,511人と、前年同月に比べ9.7%増と18ヶ月連続の増加となった。



(求職の動き)

8月の新規求職申込件数(パートを含む、原数値)は6,684件と、前年同月に比べ5.7%増と2ヶ月ぶりの増加となった。

新規常用求職者について態様別に前年同月比で見ると、**在職求職者**(1.5%減)は2か月連続の減少となり、

離職求職者(8.8%増)及び**無業求職者**(12.9%増)は2ヶ月ぶりに増加した。

離職求職者の内訳をみると、**事業主都合離職者**(3.5%増)は17ヶ月ぶり、自己都合離職者(11.2%増)は5ヶ月連続の増加となった。

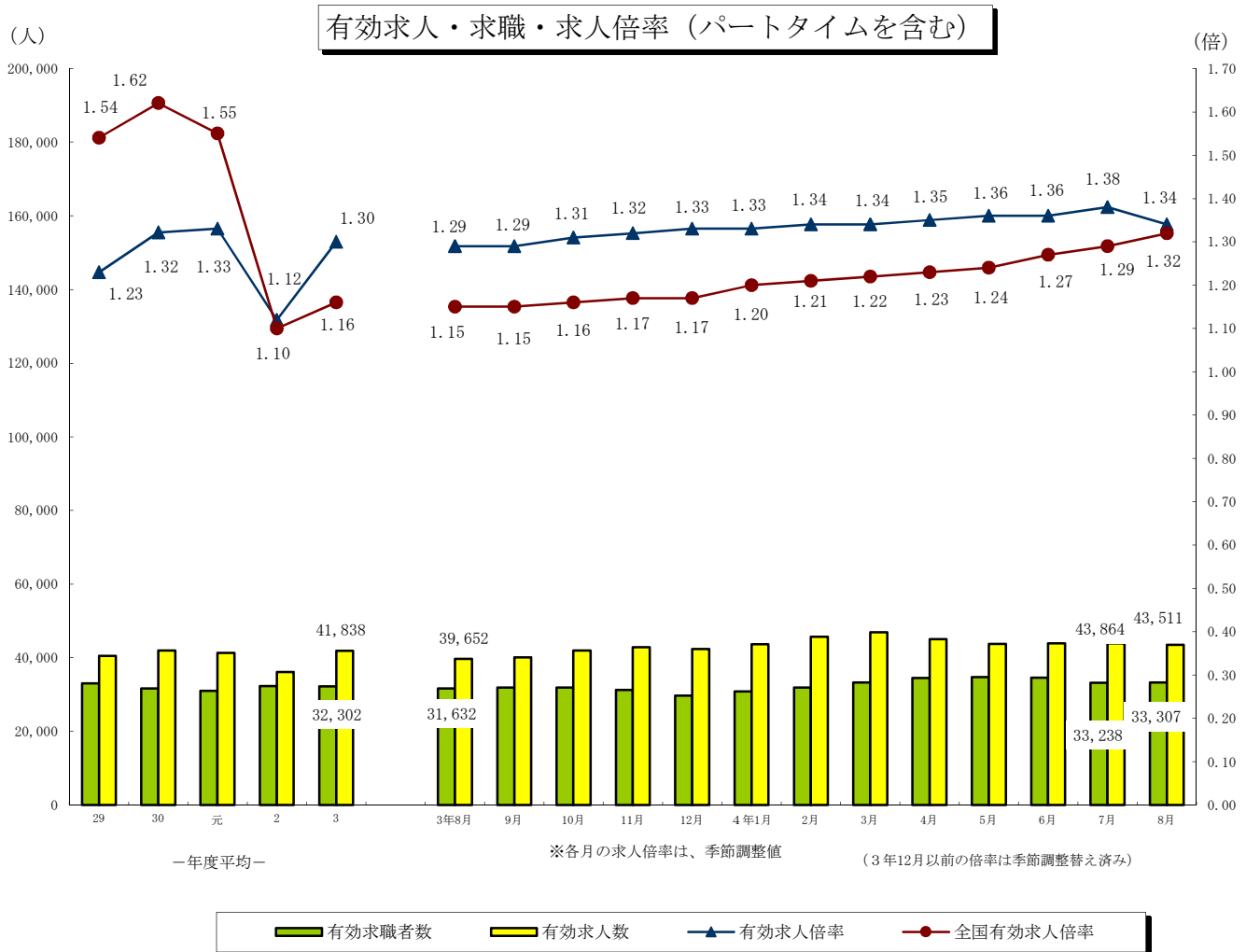
8月の**受給資格決定件数**は1,825件と前年同月比9.0%増と3ヶ月ぶりの増加となった。

また、**受給者実人員**は7,354人と前年同月比1.7%減と13ヶ月連続の減少となった。

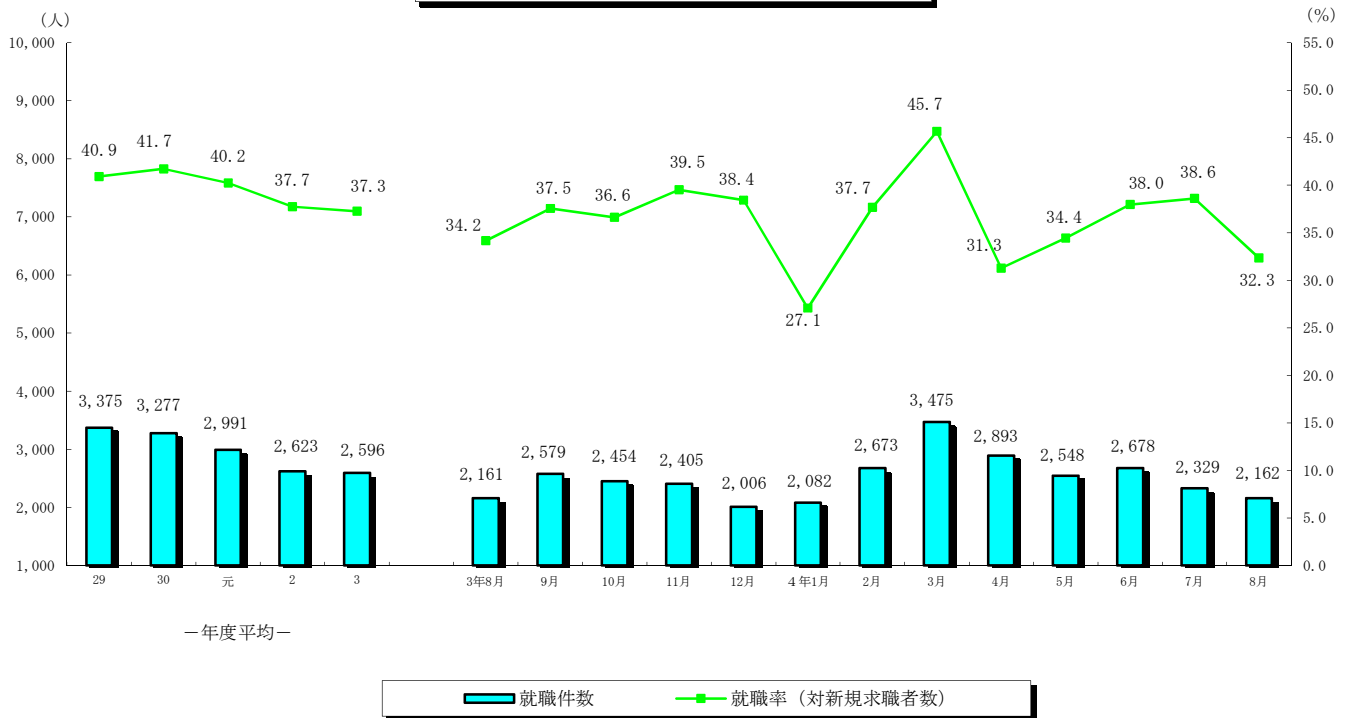
8月の**有効求職者数**(パートを含む、原数値)は33,307人と、前年同月に比べ5.3%増と4ヶ月連続の増加となった。

8月の**受理地別有効求人倍率**(季節調整値)は1.34倍と、前月より0.04ポイント減少した。

8月の**就業地別有効求人倍率**(季節調整値)は1.42倍と、前月より0.05ポイント減少した。



就職者の推移（パートタイムを含む）



（就職の動き）

8月の就職件数（パートを含む）は2,162人と、前年同月に比べ0.04%増と6ヶ月ぶりの増加となった。

これを産業別常用就職件数で前年同月比をみると、建設業（14.6%増・14人増加）、製造業（9.1%減・28人減少）、運輸業、郵便業（19.4%増・14人増加）、卸売業、小売業（6.1%増・15人増加）、宿泊、飲食サービス業（5.2%減・5人減少）、医療、福祉（0.4%減・3人減少）、サービス業（10.1%減・16人減少）となった。

（パートタイムの動き）

パートタイムの新規求人数は、5,903人と前年同月比16.8%の増加、月間有効求人数は、16,166人と14.4%の増加となった。新規求職申込件数は2,471人と7.4%の増加、月間有効求職者数は、13,849人と5.6%の増加となった。

求人倍率（原数値）は新規が2.39倍（前年同月2.20倍）、有効は1.17倍（前年同月1.08倍）となった。

就職件数は834件と前年同月比2.1%の増加となった。

（雇用保険の動き）

適用事業所数は、31,087事業所、被保険者全数は、464,825人となった。被保険者全数（産業分類不能を除く）の状況を産業別にみると、前年同月比第1次産業は9,528人と1.1%増、第2次産業は102,455人と0.2%増、第3次産業は352,842人と0.1%減となった。

また、被保険者全数に占める割合を産業別にみると、第1次産業が2.1%、第2次産業が22.0%、第3次産業が75.9%となった。

資格取得者数は6,494人と前年同月比で21.4%増、資格喪失者数は6,495人と10.0%増となった。

一般受給資格決定件数は1,825件と前年同月比9.0%の増、受給者実人員（基本手当）は7,568人と2.9%減となった。

2. 一般職業紹介状況

(新規学卒を除き、パートタイムを含む全数)

	新規求職申込件数		月間有効求職者数		紹介件数			就職件数				新規求人数	月間有効求人数	充足数	
	全数	うち男	全数	うち男	全数	うち男	うち ①受給者	全数	うち男	うち 県外就職	うち ①受給者				
28年度平均	8,355	3,359	33,910	14,787	10,148	4,570	2,101	3,537	1,419	253	845	13,305	35,974	3,429	
29 "	8,246	3,292	33,052	14,241	9,193	4,100	1,907	3,375	1,342	253	832	14,686	40,572	3,254	
30 "	7,856	3,105	31,686	13,395	8,387	3,692	1,807	3,277	1,267	247	829	15,055	41,923	3,151	
元 "	7,432	2,938	31,005	13,255	7,538	3,288	1,702	2,991	1,145	188	791	14,525	41,280	2,911	
2 "	6,951	2,808	32,386	14,014	6,731	2,948	1,596	2,623	995	157	725	13,061	36,169	2,574	
3 "	6,969	2,839	32,302	14,121	6,301	2,758	1,396	2,596	1,000	171	685	14,812	41,838	2,550	
3年 8月	6,325	2,619	31,632	13,919	5,503	2,446	1,263	2,161	866	163	667	13,350	39,652	2,105	
9月	6,869	2,802	31,923	14,005	6,366	2,789	1,478	2,579	1,031	228	721	14,411	40,137	2,473	
10月	6,700	2,693	31,897	13,980	6,124	2,758	1,401	2,454	948	135	655	16,135	41,930	2,420	
11月	6,087	2,486	31,286	13,702	5,521	2,481	1,314	2,405	997	159	684	14,563	42,898	2,368	
12月	5,219	2,094	29,691	13,005	4,762	2,032	1,018	2,006	792	158	566	13,936	42,434	1,939	
4年 1月	7,692	3,119	30,917	13,487	6,223	2,716	1,321	2,082	795	121	529	16,814	43,633	2,091	
2月	7,096	2,724	31,917	13,798	7,059	2,795	1,407	2,673	955	143	616	16,499	45,702	2,696	
3月	7,609	3,202	33,328	14,585	7,337	3,207	1,492	3,475	1,173	192	764	15,856	46,904	3,470	
4月	9,252	3,811	34,553	15,342	6,100	2,653	1,368	2,893	1,190	158	710	15,632	45,080	2,873	
5月	7,398	2,951	34,746	15,305	6,361	2,753	1,552	2,548	962	162	789	14,918	43,736	2,495	
6月	7,052	2,938	34,658	15,384	6,189	2,757	1,552	2,678	1,037	205	789	15,394	43,854	2,595	
7月	6,031	2,555	33,238	14,741	5,176	2,399	1,267	2,329	957	153	653	15,671	43,864	2,279	
8月	6,684	2,776	33,307	14,771	5,538	2,451	1,300	2,162	863	148	641	14,807	43,511	2,110	
前月比	10.8	8.6	0.2	0.2	7.0	2.2	2.6	▲ 7.2	▲ 9.8	▲ 3.3	▲ 1.8	▲ 5.5	▲ 0.8	▲ 7.4	
前年同月比	5.7	6.0	5.3	6.1	0.6	0.2	2.9	0.0	▲ 0.3	▲ 9.2	▲ 3.9	10.9	9.7	0.2	
安定所別 〔8月分〕	鹿児島	2,649	1,028	13,702	5,734	2,027	818	514	593	215	42	184	6,597	18,409	707
	熊毛	122	51	751	382	104	43	23	50	17	1	14	345	961	42
	川内	437	189	2,261	1,053	417	176	71	168	63	9	38	824	2,847	152
	宮之城	104	51	459	227	92	54	25	40	23	1	14	226	710	32
	鹿屋	639	267	2,931	1,267	606	270	158	253	102	17	82	1,266	3,698	228
	国分	936	380	4,419	1,903	929	397	208	378	138	27	110	1,745	5,391	332
	大口	118	68	629	324	114	76	25	61	36	5	20	290	870	50
	加世田	251	112	1,334	679	198	107	47	96	45	3	28	543	1,629	89
	伊集院	282	122	1,500	733	202	84	53	99	40	8	30	509	1,473	79
	大隅	339	157	1,289	566	263	137	56	97	44	13	26	515	1,748	95
	出水	354	152	1,564	720	256	113	56	154	64	12	51	713	2,397	146
	名瀬	293	124	1,624	779	184	96	36	100	47	8	29	742	2,015	91
指宿	160	75	844	404	146	80	28	73	29	2	15	492	1,363	67	

3. 一般職業紹介状況

(新規学卒, パートタイムを除く全数)

	新規求職申込件数		月間有効求職者数		紹介件数			就職件数				新規求人数	月間有効求人数	充足数	
	全数	うち男	全数	うち男	全数	うち男	うち(保)受給者	全数	うち男	うち県外就職	うち(保)受給者				
28年度平均	5,519	2,869	21,659	12,066	6,759	3,692	1,605	2,099	1,094	155	608	7,728	21,032	2,048	
29 "	5,321	2,757	20,466	11,309	6,021	3,280	1,412	2,006	1,033	161	594	8,713	24,191	1,943	
30 "	4,953	2,528	19,135	10,414	5,354	2,861	1,331	1,887	959	146	583	8,886	25,066	1,829	
元 "	4,671	2,359	18,599	10,097	4,758	2,523	1,264	1,709	853	121	568	8,690	24,954	1,665	
2 "	4,319	2,235	19,259	10,601	4,195	2,262	1,135	1,486	747	97	500	8,097	22,805	1,467	
3 "	4,257	2,196	18,842	10,386	3,885	2,063	1,010	1,448	733	104	479	9,156	26,271	1,430	
3年 8月	4,025	2,107	18,519	10,350	3,576	1,909	902	1,344	695	109	468	8,295	25,516	1,317	
9月	4,196	2,184	18,644	10,347	3,917	2,090	1,036	1,428	728	110	496	9,315	25,883	1,401	
10月	4,107	2,137	18,597	10,344	3,814	2,070	1,007	1,386	714	85	458	10,055	26,540	1,366	
11月	3,730	1,953	18,275	10,097	3,410	1,860	966	1,399	746	111	483	8,568	26,915	1,376	
12月	3,286	1,651	17,335	9,563	2,885	1,480	735	1,148	574	93	385	8,861	26,455	1,121	
4年 1月	4,902	2,412	18,302	9,923	4,027	2,066	992	1,226	589	74	374	10,331	27,062	1,252	
2月	4,260	2,032	18,739	10,022	3,978	1,943	1,000	1,388	672	95	457	9,485	27,884	1,399	
3月	4,674	2,440	19,461	10,513	4,283	2,227	1,087	1,790	823	124	544	9,609	28,581	1,788	
4月	5,344	2,706	19,760	10,800	3,842	2,037	1,023	1,497	758	96	505	9,646	27,706	1,496	
5月	4,373	2,228	19,751	10,798	4,002	2,099	1,164	1,455	737	91	560	8,889	26,937	1,431	
6月	4,310	2,264	19,662	10,872	3,880	2,108	1,164	1,461	728	130	560	9,710	27,174	1,423	
7月	3,788	2,014	19,251	10,672	3,299	1,818	892	1,329	695	102	431	9,847	27,495	1,305	
8月	4,213	2,173	19,458	10,760	3,540	1,870	955	1,328	672	110	462	8,904	27,345	1,286	
前月比	11.2	7.9	1.1	0.8	7.3	2.9	7.1	▲ 0.1	▲ 3.3	7.8	7.2	▲ 9.6	▲ 0.5	▲ 1.5	
前年同月比	4.7	3.1	5.1	4.0	▲ 1.0	▲ 2.0	5.9	▲ 1.2	▲ 3.3	0.9	▲ 1.3	7.3	7.2	▲ 2.4	
安定所別 8月分	鹿児島	1,715	791	8,504	4,287	1,350	646	390	389	175	32	139	3,823	11,484	451
	熊毛	70	42	453	288	52	33	14	24	14	1	7	182	513	20
	川内	279	154	1,264	732	265	124	52	94	43	5	30	544	1,755	81
	宮之城	67	38	257	158	64	40	20	32	21	1	11	155	453	26
	鹿屋	404	203	1,565	883	369	192	115	145	72	12	64	798	2,385	131
	国分	616	314	2,627	1,437	597	305	144	243	117	23	77	1,075	3,528	209
	大口	75	54	346	238	81	62	20	46	31	5	16	184	555	37
	加世田	157	98	730	480	122	87	35	53	33	2	19	320	993	48
	伊集院	189	107	860	528	134	75	38	66	35	6	24	332	983	59
	大隅	187	109	702	401	158	101	43	58	36	11	17	348	1,198	57
	出水	204	112	839	506	154	88	36	83	47	7	25	469	1,619	81
	名瀬	152	87	824	526	98	58	25	53	29	4	22	411	1,107	46
	指宿	98	64	487	296	96	59	23	42	19	1	11	263	772	40

4. 一般職業紹介状況諸比率

(パートタイムを含む)

	求人倍率 (原数値)		求人倍率 (季節調整値)		就職率 (対新規 求職)	①就職率 対受給者	充足率 (対新規 求人)	
	新規	有効	新規	有効				
28年度平均	1.59	1.06	-	-	42.3	12.3	25.8	
29 "	1.78	1.23	-	-	40.9	13.0	22.2	
30 "	1.92	1.32	-	-	41.7	13.0	20.9	
元 "	1.95	1.33	-	-	40.2	12.5	20.0	
2 "	1.88	1.12	-	-	37.7	9.3	19.7	
3 "	2.13	1.30	-	-	37.3	9.9	17.2	
3年 8月	2.11	1.25	2.06	1.29	34.2	8.6	15.8	
9月	2.10	1.26	2.10	1.29	37.5	9.8	17.2	
10月	2.41	1.31	2.15	1.31	36.6	9.6	15.0	
11月	2.39	1.37	2.10	1.32	39.5	10.0	16.3	
12月	2.67	1.43	2.17	1.33	38.4	8.7	13.9	
4年 1月	2.19	1.41	2.20	1.33	27.1	8.3	12.4	
2月	2.33	1.43	2.27	1.34	37.7	10.4	16.3	
3月	2.08	1.41	2.23	1.34	45.7	12.6	21.9	
4月	1.69	1.30	2.24	1.35	31.3	11.9	18.4	
5月	2.02	1.26	2.28	1.36	34.4	12.8	16.7	
6月	2.18	1.27	2.16	1.36	38.0	11.7	16.9	
7月	2.60	1.32	2.46	1.38	38.6	9.2	14.5	
8月	2.22	1.31	2.17	1.34	32.3	8.5	14.3	
前月との増減	▲ 0.38	▲ 0.01	▲ 0.29	▲ 0.04	▲ 6.3	▲ 0.7	▲ 0.2	
前年同月比	0.11	0.06	0.11	0.05	▲ 1.9	▲ 0.1	▲ 1.5	
安定所別 〔8月分〕	鹿児島	2.49	1.34	-	-	22.4	6.6	10.7
	熊毛	2.83	1.28	-	-	41.0	9.7	12.2
	川内	1.89	1.26	-	-	38.4	8.7	18.4
	宮之城	2.17	1.55	-	-	38.5	12.8	14.2
	鹿屋	1.98	1.26	-	-	39.6	10.8	18.0
	国分	1.86	1.22	-	-	40.4	10.4	19.0
	大口	2.46	1.38	-	-	51.7	12.9	17.2
	加世田	2.16	1.22	-	-	38.2	9.0	16.4
	伊集院	1.80	0.98	-	-	35.1	8.6	15.5
	大隅	1.52	1.36	-	-	28.6	7.8	18.4
	出水	2.01	1.53	-	-	43.5	12.0	20.5
	名瀬	2.53	1.24	-	-	34.1	5.8	12.3
	指宿	3.08	1.61	-	-	45.6	6.9	13.6

注)全国の求人倍率, 完全失業率の年平均は原数値。

※3年12月以前の求人倍率は季節調整値替え済み

5. 全国求人倍率及び完全失業率

	求人倍率 (季節調整値)		完全失業 者数(万人)	完全失業 率(%)
	新規	有効	原数値	季節 調整値
28年平均	2.04	1.36	208	3.1
29 "	2.24	1.50	190	2.8
30 "	2.39	1.61	166	2.4
元 "	2.42	1.60	162	2.4
2 "	1.95	1.18	191	2.8
3 "	2.02	1.13	193	2.8
3年 8月	2.00	1.15	193	2.8
9月	2.05	1.15	192	2.8
10月	2.03	1.16	183	2.7
11月	2.08	1.17	182	2.8
12月	2.19	1.17	171	2.7
4年 1月	2.16	1.20	185	2.8
2月	2.21	1.21	180	2.7
3月	2.16	1.22	180	2.6
4月	2.19	1.23	188	2.5
5月	2.27	1.24	191	2.6
6月	2.24	1.27	186	2.6
7月	2.40	1.29	176	2.6
8月	2.32	1.32	177	2.5

6. パートタイム関係職業紹介状況

	新規求職申込件数		月間有効求職者数		新規求人全数	月間有効求人全数	就職件数		求人倍率		
	全数	うち女	全数	うち女			全数	うち女	新規	有効	
28年度平均	2,836	2,343	12,252	9,518	5,577	14,942	1,438	1,112	1.97	1.22	
29 "	2,925	2,386	12,587	9,637	5,973	16,381	1,369	1,059	2.04	1.30	
30 "	2,902	2,322	12,552	9,559	6,169	16,857	1,390	1,081	2.13	1.34	
元 "	2,761	2,179	12,406	9,232	5,834	16,326	1,282	990	2.11	1.32	
2 "	2,631	2,057	13,127	9,702	4,964	13,364	1,137	888	1.89	1.02	
3 "	2,713	2,067	13,460	9,705	5,656	15,567	1,148	881	2.09	1.16	
3年	8月	2,300	1,788	13,113	9,534	5,055	14,136	817	646	2.20	1.08
	9月	2,673	2,053	13,279	9,608	5,096	14,254	1,151	848	1.91	1.07
4年	10月	2,593	2,036	13,300	9,649	6,080	15,390	1,068	834	2.34	1.16
	11月	2,357	1,812	13,011	9,380	5,995	15,983	1,006	754	2.54	1.23
	12月	1,933	1,488	12,356	8,888	5,075	15,979	858	640	2.63	1.29
	1月	2,790	2,078	12,615	9,020	6,483	16,571	856	649	2.32	1.31
	2月	2,836	2,140	13,178	9,372	7,014	17,818	1,285	1,001	2.47	1.35
	3月	2,935	2,170	13,867	9,764	6,247	18,323	1,685	1,334	2.13	1.32
	4月	3,908	2,800	14,793	10,219	5,986	17,374	1,396	962	1.53	1.17
	5月	3,025	2,301	14,995	10,460	6,029	16,799	1,093	868	1.99	1.12
前月比	6月	2,742	2,067	14,996	10,458	5,684	16,680	1,217	907	2.07	1.11
	7月	2,243	1,701	13,987	9,895	5,824	16,369	1,000	738	2.60	1.17
	8月	2,471	1,864	13,849	9,811	5,903	16,166	834	642	2.39	1.17
前年同月比	10.2	9.6	▲ 1.0	▲ 0.8	1.4	▲ 1.2	▲ 16.6	▲ 13.0	▲ 0.21	0.00	
前年同月比	7.4	4.3	5.6	2.9	16.8	14.4	2.1	▲ 0.6	0.19	0.09	
安定所別 〔8月分〕	鹿児島	934	697	5,198	3,737	2,774	6,925	204	164	2.97	1.33
	熊毛	52	43	298	204	163	448	26	23	3.13	1.50
	川内	158	123	997	675	280	1,092	74	54	1.77	1.10
	宮之城	37	24	202	132	71	257	8	6	1.92	1.27
	鹿屋	235	171	1,366	980	468	1,313	108	78	1.99	0.96
	国分	320	254	1,792	1,326	670	1,863	135	114	2.09	1.04
	大口	43	29	283	197	106	315	15	10	2.47	1.11
	加世田	94	80	604	403	223	636	43	31	2.37	1.05
	伊集院	93	78	640	433	177	490	33	28	1.90	0.77
	大隅	152	102	587	420	167	550	39	31	1.10	0.94
	出水	150	109	725	509	244	778	71	53	1.63	1.07
	名瀬	141	103	800	546	331	908	47	29	2.35	1.14
	指宿	62	51	357	249	229	591	31	21	3.69	1.66

7. 中高年齢者職業紹介状況

(45歳以上・パートタイムを除く)

	新規求職申込件数			月間有効求職者数			紹介件数			就職件数			就職率 (対新規求職)	月間有効求職者中に占める中高年の割合	
	全数	うち55歳以上	うち65歳以上	全数	うち55歳以上	うち65歳以上	全数	うち55歳以上	うち65歳以上	全数	うち55歳以上	うち65歳以上			
28年度平均	1,970	1,000	175	8,715	4,851	872	2,378	997	91	709	302	29	36.0	40.2	
29 "	1,952	1,027	205	8,342	4,693	928	2,184	943	114	706	320	44	36.2	40.8	
30 "	1,913	1,004	231	8,063	4,520	1,020	2,094	939	115	699	325	44	36.5	42.1	
元 "	1,899	1,004	232	8,120	4,567	1,063	1,966	899	118	671	311	43	35.4	43.7	
2 "	1,775	957	247	8,538	4,756	1,154	1,719	763	98	592	273	38	33.4	44.3	
3 "	1,755	930	258	8,323	4,553	1,162	1,603	717	105	569	263	43	32.4	44.2	
3年 8月	1,673	844	213	8,265	4,563	1,085	1,504	700	109	562	271	47	33.6	44.6	
9月	1,721	898	230	8,249	4,521	1,046	1,670	743	102	578	270	47	33.6	44.2	
10月	1,620	831	202	8,139	4,382	1,003	1,519	641	90	565	262	36	34.9	43.8	
11月	1,438	704	195	7,888	4,190	991	1,302	561	75	536	252	45	37.3	43.2	
12月	1,361	699	185	7,553	3,993	963	1,200	504	68	458	196	36	33.7	43.6	
4年 1月	2,004	1,060	273	7,953	4,246	1,063	1,605	744	95	504	240	30	25.1	43.5	
2月	1,877	987	271	8,266	4,404	1,131	1,686	752	114	495	215	29	26.4	44.1	
3月	1,983	1,006	280	8,647	4,584	1,228	1,909	830	140	704	323	52	35.5	44.4	
4月	2,423	1,442	454	9,007	4,953	1,423	1,741	800	111	639	288	46	26.4	45.6	
5月	1,814	929	259	8,882	4,825	1,405	1,826	810	146	609	267	43	33.6	45.0	
6月	1,823	1,004	303	8,833	4,899	1,467	1,666	759	133	596	261	49	32.7	44.9	
7月	1,595	821	216	8,553	4,684	1,260	1,414	681	124	537	257	52	33.7	44.4	
8月	1,663	876	220	8,516	4,696	1,202	1,501	690	106	540	234	39	32.5	43.8	
前月比	4.3	6.7	1.9	▲ 0.4	0.3	▲ 4.6	6.2	1.3	▲ 14.5	0.6	▲ 8.9	▲ 25.0	▲ 1.2	▲ 0.6	
前年同月比	▲ 0.6	3.8	3.3	3.0	2.9	10.8	▲ 0.2	▲ 1.4	▲ 2.8	▲ 3.9	▲ 13.7	▲ 17.0	▲ 1.1	▲ 0.8	
安定所別 8月分	鹿児島	634	289	73	3,405	1,657	395	571	230	29	156	66	14	24.6	40.0
	熊毛	38	22	7	296	215	82	30	17	0	14	8	0	36.8	65.3
	川内	117	68	29	578	346	112	88	31	4	28	10	1	23.9	45.7
	宮之城	29	19	4	124	85	23	27	13	2	13	6	0	44.8	48.2
	鹿屋	163	93	18	709	424	100	159	81	5	57	29	4	35.0	45.3
	国分	214	104	20	1,032	519	93	249	112	23	97	36	6	45.3	39.3
	大口	42	27	10	187	121	37	42	26	6	21	7	3	50.0	54.0
	加世田	67	41	8	368	239	68	57	36	4	29	16	1	43.3	50.4
	伊集院	88	54	11	401	232	61	56	25	6	20	8	1	22.7	46.6
	大隅	93	65	19	361	233	65	70	42	9	26	11	1	28.0	51.4
	出水	72	33	5	399	232	68	53	24	5	30	13	3	41.7	47.6
	名瀬	58	32	7	414	235	46	47	26	5	26	13	2	44.8	50.2
指宿	48	29	9	242	158	52	52	27	8	23	11	3	47.9	49.7	

8. 新規求人の産業・規模別状況

産業・規模	項目	一 般				パ ー ト			
		7月	8月	前月比	前年 同月比	7月	8月	前月比	前年 同月比
A,B	農, 林, 漁業 (01~04)	242	204	▲ 15.7	2.0	136	120	▲ 11.8	31.9
C	鉱 業 (05)	11	12	9.1	0.0	1	0	▲ 100.0	▲ 100.0
D	建 設 業 (06~08)	1,471	1,414	▲ 3.9	11.6	68	51	▲ 25.0	4.1
E	製 造 業 (09~32)	1,316	836	▲ 36.5	▲ 18.3	693	354	▲ 48.9	▲ 8.1
	09 食 料 品 製 造 業	387	298	▲ 23.0	20.2	271	205	▲ 24.4	37.6
	10 飲 料, 飼 料, た ば こ 製 造 業	53	55	3.8	▲ 17.9	162	20	▲ 87.7	▲ 64.9
	11 織 維 工 業	20	37	85.0	105.6	10	18	80.0	80.0
	12 木 材, 木 製 品 製 造 業	23	27	17.4	17.4	7	6	▲ 14.3	0.0
	13 家 具, 装 備 品 製 造 業	6	5	▲ 16.7	150.0	1	5	400.0	-
	14 パ ル プ, 紙, 紙 加 工 品 製 造 業	2	5	150.0	▲ 16.7	2	1	▲ 50.0	▲ 66.7
	15 印 刷, 同 関 連 産 業	36	18	▲ 50.0	▲ 61.7	5	3	▲ 40.0	▲ 62.5
	16 化 学 工 業	8	7	▲ 12.5	0.0	3	1	▲ 66.7	0.0
	17 石 油 製 品, 石 炭 製 品 製 造 業	11	2	▲ 81.8	-	0	0	-	-
	18 プ ラ ス チ ッ ク 製 品 製 造 業	14	1	▲ 92.9	▲ 80.0	1	0	▲ 100.0	-
	19 ゴ ム 製 品 製 造 業	0	0	-	-	0	0	-	-
	21 窯 業, 土 石 製 品 製 造 業	72	68	▲ 5.6	23.6	19	9	▲ 52.6	125.0
	22 鉄 鋼 業	13	1	▲ 92.3	-	2	0	▲ 100.0	▲ 100.0
	23 非 鉄 金 属 製 造 業	1	3	200.0	-	0	5	-	-
	24 金 属 製 品 製 造 業	51	37	▲ 27.5	▲ 33.9	5	0	▲ 100.0	▲ 100.0
	25 は ん 用 機 械 器 具 製 造 業	37	39	5.4	25.8	6	3	▲ 50.0	0.0
	26 生 産 用 機 械 器 具 製 造 業	43	46	7.0	▲ 13.2	2	9	350.0	▲ 25.0
	27 業 務 用 機 械 器 具 製 造 業	6	7	16.7	75.0	2	3	50.0	▲ 62.5
	28 電 子 部 品・デ バ イ ス・電 子 回 路 製 造 業	412	106	▲ 74.3	▲ 65.5	179	32	▲ 82.1	▲ 68.0
	29 電 気 機 械 器 具 製 造 業	69	37	▲ 46.4	▲ 28.8	9	20	122.2	233.3
	30 情 報 通 信 機 械 器 具 製 造 業	1	2	100.0	-	0	1	-	-
	31 輸 送 用 機 械 器 具 製 造 業	24	15	▲ 37.5	50.0	0	3	-	200.0
	20, 32 そ の 他 の 製 造 業	27	20	▲ 25.9	▲ 37.5	7	10	42.9	▲ 9.1
F	電 気・ガ ス・熱 供 給・水 道 業 (33~36)	14	20	42.9	17.6	0	5	-	150.0
G	情 報 通 信 業 (37~41)	147	204	38.8	28.3	21	28	33.3	▲ 64.6
H	運 輸 業, 郵 便 業 (42~49)	423	453	7.1	9.7	148	111	▲ 25.0	▲ 2.6
I	卸 売 業, 小 売 業 (50~61)	1,018	1,035	1.7	7.6	1,015	1,236	21.8	2.0
J	金 融 業, 保 険 業 (62~67)	49	31	▲ 36.7	▲ 41.5	16	23	43.8	4.5
K	不 動 産 業, 物 品 賃 貸 業 (68~70)	141	232	64.5	95.0	50	61	22.0	15.1
L	学 術 研 究, 専 門・技 術 サ ー ビ ス 業 (71~74)	239	182	▲ 23.8	9.0	58	72	24.1	9.1
M	宿 泊 業, 飲 食 サ ー ビ ス 業 (75~77)	433	380	▲ 12.2	71.9	531	750	41.2	62.7
N	生 活 関 連 サ ー ビ ス 業, 娯 楽 業 (78~80)	209	178	▲ 14.8	▲ 11.9	269	167	▲ 37.9	0.0
O	教 育, 学 習 支 援 業 (81, 82)	54	74	37.0	▲ 3.9	117	151	29.1	49.5
P	医 療・福 祉 (83~85)	2,839	2,666	▲ 6.1	11.0	1,911	1,997	4.5	20.7
Q	複 合 サ ー ビ ス 事 業 (86, 87)	125	121	▲ 3.2	9.0	30	30	0.0	0.0
R	サ ー ビ ス 業 (他 に 分 類 さ れ な い も の) (88~96)	1,070	810	▲ 24.3	▲ 4.9	635	586	▲ 7.7	38.5
S, T	公 務・そ の 他 (97, 98, 99)	46	52	13.0	33.3	125	161	28.8	15.0
	合 計	9,847	8,904	▲ 9.6	7.3	5,824	5,903	1.4	16.8
	29 人 以 下	6,135	5,522	▲ 10.0	10.4	3,782	3,813	0.8	24.6
	30 ~ 99 人	2,160	2,129	▲ 1.4	12.9	1,418	1,366	▲ 3.7	10.3
	100 ~ 299 人	1,001	981	▲ 2.0	1.1	385	586	52.2	▲ 2.7
	300 ~ 499 人	194	164	▲ 15.5	15.5	61	68	11.5	78.9
	500 ~ 999 人	48	63	31.3	12.5	30	46	53.3	48.4
	1,000 人 以 上	309	45	▲ 85.4	▲ 81.3	148	24	▲ 83.8	▲ 71.4

(注) 一般は、新規学卒及びパートタイムを除く。

9. 雇用保険適用状況

	適用事業所数	新規適用事業所数	廃止脱退事業所数	被保険者数 (年度(月)末現在)					資格取得者数	資格喪失者数	
				うち 女	第1次 産業	第2次 産業	第3次 産業				
28年度月平均	29,952	106	78	444,810	216,319	8,158	100,641	336,011	7,426	6,756	
29 "	30,346	111	90	454,995	221,582	8,548	102,921	343,526	7,480	6,856	
30 "	30,417	96	112	457,753	223,590	8,845	102,909	345,999	7,171	6,892	
元 "	30,359	92	88	461,502	226,120	9,043	102,822	349,637	7,169	6,859	
2 "	30,618	112	87	462,438	228,032	9,274	102,129	351,036	6,900	6,628	
3 "	30,890	101	81	463,382	229,020	9,381	102,011	351,990	6,575	6,603	
3年 8月	30,989	84	41	464,864	229,945	9,421	102,296	353,147	5,351	5,904	
9月	30,785	91	295	464,643	229,840	9,426	102,315	352,902	5,796	6,019	
10月	30,861	111	39	463,983	229,474	9,364	102,240	352,379	5,803	6,453	
11月	30,880	78	62	464,294	229,670	9,365	102,207	352,722	5,530	5,106	
12月	30,891	71	61	464,805	229,939	9,371	102,083	353,351	4,879	4,392	
4年 1月	30,889	67	72	462,718	228,606	9,300	101,543	351,875	4,910	6,994	
2月	30,927	83	46	462,342	228,477	9,258	101,339	351,745	5,082	5,493	
3月	30,976	116	74	461,487	227,937	9,248	101,147	351,092	5,580	6,425	
4月	30,932	124	172	455,810	224,439	9,216	100,782	345,812	9,438	15,202	
5月	30,966	122	92	462,964	228,401	9,363	101,932	351,669	13,511	6,352	
6月	31,020	120	70	464,849	229,665	9,409	102,224	353,216	7,934	6,058	
7月	31,039	81	62	464,900	229,699	9,529	102,406	352,965	6,136	6,080	
8月	31,087	89	43	464,825	229,739	9,528	102,455	352,842	6,494	6,495	
前月比	0.2	9.9	▲ 30.6	▲ 0.0	0.0	▲ 0.0	0.0	▲ 0.0	5.8	6.8	
前年同月比	0.3	6.0	4.9	▲ 0.0	▲ 0.1	1.1	0.2	▲ 0.1	21.4	10.0	
安 定 所 別 「 8 月 分 」	鹿児島	12,367	46	16	219,903	109,240	702	28,164	191,037	3,157	3,407
	熊毛	881	2	1	8,183	4,054	291	1,617	6,275	94	120
	川内	1,697	2	1	26,235	11,574	247	10,861	15,127	233	308
	宮之城	405	2	0	6,737	3,290	272	3,198	3,267	72	73
	鹿屋	2,839	0	5	35,572	18,412	2,048	8,404	25,120	431	463
	国分	3,138	16	5	53,054	25,179	490	16,964	35,600	822	692
	大口	605	2	1	7,024	3,601	488	2,325	4,211	79	95
	加世田	1,407	2	2	18,129	9,436	660	5,979	11,490	226	244
	伊集院	1,306	2	0	17,698	8,726	344	5,984	11,370	446	207
	大隅	1,545	0	5	18,994	9,273	1,784	6,662	10,548	275	262
	出水	1,562	5	0	20,645	10,228	849	6,285	13,511	229	249
	名瀬	2,327	6	2	22,189	11,021	580	4,170	17,439	298	260
指宿	1,008	4	5	10,462	5,705	773	1,842	7,847	132	115	

10. 雇用保険給付状況

(金額単位:千円)

	一般求職者給付					高年齢求職者給付			短期特例求職者給付			
	受給資格		受給者		総支給額	受給資格 決定件数	受給者数	支給金額	受給資格 決定件数	受給者数	支給金額	
	決定件数	うち男	実人員	うち男								
28年度平均	2,099	806	6,849	2,690	743,760	268	266	52,339	50	50	8,389	
29 "	2,036	766	6,389	2,376	698,301	331	323	61,512	47	47	8,008	
30 "	2,029	766	6,383	2,345	704,205	401	400	76,178	43	42	7,215	
元 "	1,976	761	6,332	2,407	714,140	415	411	80,255	44	44	7,497	
2 "	1,998	790	7,824	3,004	931,361	522	520	103,192	41	41	7,138	
3 "	1,886	728	6,895	2,676	817,461	519	519	103,310	40	40	6,907	
3年 8月	1,675	639	7,797	2,952	950,809	361	356	71,283	57	134	20,661	
9月	1,918	756	7,338	2,806	897,810	403	436	87,272	4	24	3,821	
10月	1,898	737	6,842	2,643	792,553	442	376	76,279	6	5	1,033	
11月	1,570	668	6,817	2,666	800,358	363	430	84,680	23	6	861	
12月	1,198	519	6,521	2,530	737,970	311	315	59,180	30	31	5,712	
4年 1月	1,820	673	6,369	2,508	797,683	479	335	66,794	17	33	6,120	
2月	1,567	587	5,934	2,276	661,091	449	506	96,341	22	19	3,245	
3月	1,822	741	6,085	2,392	764,652	500	565	105,311	18	21	3,816	
4月	2,824	987	5,946	2,338	677,767	1,139	599	121,928	8	8	1,489	
5月	2,770	976	6,170	2,407	704,375	857	1,269	266,435	25	7	1,421	
6月	1,860	714	6,752	2,533	795,636	584	639	129,268	109	27	5,127	
7月	1,605	684	7,128	2,628	787,066	428	443	89,182	121	120	22,555	
8月	1,825	727	7,568	2,815	943,516	444	483	93,138	53	144	22,750	
前月比	13.7	6.3	6.2	7.1	19.9	3.7	9.0	4.4	▲ 56.2	20.0	0.9	
前年同月比	9.0	13.8	▲ 2.9	▲ 4.6	▲ 0.8	23.0	35.7	30.7	▲ 7.0	7.5	10.1	
安 定 所 別 「 8 月 分 」	鹿児島	593	221	2,771	959	352,835	155	207	39,742	0	0	0
	熊毛	31	15	145	62	18,746	13	6	976	15	36	5,973
	川内	138	51	437	168	52,382	25	26	5,033	14	12	1,696
	宮之城	27	12	109	53	13,624	7	7	1,485	0	0	0
	鹿屋	199	72	759	283	90,446	39	38	7,393	12	56	8,454
	国分	271	108	1,057	371	134,303	47	44	8,761	0	0	0
	大口	42	24	155	59	17,852	16	16	2,829	0	0	0
	加世田	71	33	310	124	36,454	21	19	3,825	0	0	0
	伊集院	103	45	349	131	44,070	21	19	3,347	0	0	0
	大隅	106	37	332	100	41,275	33	32	6,183	11	15	2,496
	出水	68	30	424	193	53,927	28	22	4,033	0	11	1,275
	名瀬	108	48	496	203	59,614	23	23	4,614	1	14	2,856
指宿	63	26	217	102	26,719	14	22	4,286	0	0	0	
鹿児島 運輸支局	5	5	7	7	1,271	2	2	631	0	0	0	

(注1)受給資格決定件数、受給者実人員数は短時間を含む。

一般受給資格決定件数については、令和3年9月のシステム刷新追加リリースまでは速報値のため修正がありうる。

(金額単位:千円)

	就 職 促 進 給 付				日雇求職者給付		
	常用就職支度手当		再 就 職 手 当		受給者 実人員	支給金額	
	支給人員	支給金額	支給人員	支給金額			
28年度平均	15	1,417	686	189,858	71	4,482	
29 "	5	608	701	227,240	59	3,443	
30 "	5	590	705	238,193	60	3,401	
元 "	4	473	685	237,667	63	3,638	
2 "	4	592	650	233,485	58	3,535	
3 "	9	1,447	594	209,428	55	2,789	
3年 8月	11	1,684	679	239,856	54	3,014	
9月	3	418	514	175,875	55	2,891	
10月	6	1,013	619	211,421	53	2,512	
11月	22	3,544	640	224,637	53	2,569	
12月	12	2,025	571	197,132	53	2,472	
4年 1月	16	2,717	443	152,584	56	3,849	
2月	6	1,009	394	136,336	56	2,306	
3月	5	752	556	197,718	57	3,051	
4月	5	713	419	148,252	57	2,326	
5月	9	1,242	716	249,383	58	3,398	
6月	3	524	860	310,213	57	2,923	
7月	2	404	674	229,074	56	2,819	
8月	5	616	625	216,019	57	3,429	
前月比	150.0	52.3	▲ 7.3	▲ 5.7	1.8	21.6	
前年同月比	▲ 54.5	▲ 63.4	▲ 8.0	▲ 9.9	5.6	13.7	
安 定 所 別 — 8 月 分 —	鹿児島	1	37	181	63,896	55	3,234
	熊毛	0	0	13	4,538	0	0
	川内	0	0	40	12,430	0	0
	宮之城	1	77	15	4,079	0	0
	鹿屋	0	0	81	26,769	0	0
	国分	0	0	99	35,167	0	0
	大口	0	0	21	7,611	0	0
	加世田	0	0	15	5,321	1	98
	伊集院	0	0	39	13,582	0	0
	大隅	1	173	27	9,168	0	0
	出水	2	330	41	15,466	0	0
	名瀬	0	0	37	13,334	0	0
	指宿 鹿児島 運輸支局	0	0	14 2	4,157 500	1 0	98 0

11 用語の説明

一	般	常用及び臨時・季節を合わせたものをいう。
新規求職（求人）申込件数		期間中に自安定所で新たに受理した求職（求人）申込件数（数）をいう。
月間有効求職者（求人）数		「前月から繰越された有効求職者（求人）数」と当月の「新規求職（求人）申込件数」の合計をいう。
就 職 件 数		自安定所の有効求職者が、自安定所の紹介により就職したことを確認した件数をいう。
充 足 数		自安定所の有効求人が、安定所（他安定所も含む。）の紹介あっせんにより求職者と結びついた件数をいう。
中 高 年 齢 者		45歳以上の者をいう。高年齢者は55歳以上の者をいう。
○保 受 給 者		受給資格決定後、所定給付日数分の基本手当の支給を終了するまでの者をいう。
○保 受 給 者 の 就 職 件 数		受給資格決定後、基本手当の支給を終了するまでの間に、安定所の紹介により就職した基本手当受給資格者の就職件数をいう。
県 外 就 職		就職先事業所の所在地が、自都道府県の管轄区域外にある場合の就職件数をいう。就職した求職者の住所の如何を問わない。
日 雇 （ 労 働 ）		労働の窓口で取り扱われる日々雇用の仕事及び1か月未満の雇用期間が定められているものをいう。
季 節 調 整 値		1年を周期として繰り返す季節的な要因による変動の影響を取り除いた値である。
完 全 失 業 率		労働力人口に占める完全失業者の割合
○ 求 人 倍 率		$= \frac{\text{月間有効（新規）求人数}}{\text{月間有効（新規）求職者数}}$
○ 就 職 率		$= \frac{\text{就 職 件 数}}{\text{新 規 求 職 者 数}} \times 100$
○ 充 足 率		$= \frac{\text{充 足 数}}{\text{新 規 求 人 数}} \times 100$
○ ○保 受 給 者 の 就 職 率		$= \frac{\text{○保 受 給 者 の 就 職 件 数}}{\text{○保 受 給 者 実 人 員}} \times 100$
○ 中 高 年 齢 者 の 就 職 率		$= \frac{\text{中 高 年 齢 者 就 職 件 数}}{\text{中 高 年 齢 者 新 規 求 職 申 込 件 数}} \times 100$
○ 季 節 調 整 値		$= \frac{\text{原 数 値}}{\text{季 節 要 素}} \times 100$

（注）季節調整値替えは、年初に毎年1回行われ、過去の全季節調整値は改訂される。

基 本 手 当	求職者給付のうち最も基本的なもので、一般被保険者が失業し、法第13条の受給要件を満たしているときに支給される。
受 給 資 格 決 定 件 数	提出された離職票のうち、公共職業安定所長が求職者給付の受給資格要件を満たしていると決定した件数をいう。
受 給 者 実 人 員	同一月中に失業給付を実際に受けた受給資格者の実数をいう。
被 保 険 者	適用事業所に雇用され、公共職業安定所にその届出がなされている者の数をいう。
資 格 取 得 者 数	適用事業所に新たに雇用され、公共職業安定所に届出がなされた者の数をいう。
資 格 喪 失 者 数	適用事業所を離職し、その届出が公共職業安定所になされた者の数をいう。
一 般 求 職 者 給 付	高年齢求職者給付、短期特例求職者給付、日雇求職者給付以外の給付をいう。
高 年 齢 求 職 者 給 付	同一事業主に雇用され、65歳に達した日以降、離職した場合に、一定の基準により支給されるものをいう。
短 期 特 例 求 職 者 給 付	季節的に雇用される者又は、短期の雇用に就くことを常態とする者等が一定期間雇用された後、離職した場合に支給されるものをいう。
常 用 就 職 支 度 手 当	障害者または45歳以上の中高齢者で雇用対策法等に基づく再就職援助計画等の対象者などが、所定給付日数の3分の1未満又は45日未満のを残して公共職業安定所及び紹介事業者の紹介により1年以上引き続き雇用される場合等に支給されるものをいう。
再 就 職 手 当	一般求職者給付の受給資格者が所定給付日数の3分の1以上残して1年以上引き続き雇用される場合等(自営開始も含む。)に支給されるものをいう。
日 雇 求 職 者 給 付	日雇労働者が一定期間雇用され離職した場合に支給されるものをいう。

※ハローワークインターネットサービスの機能拡充に伴い、令和3年9月以降の数値には、ハローワークに来所せず、オンライン上で求職登録した求職者数や求職者がハローワークインターネットサービスの求人に直接応募した就職件数等が含まれている。

ハローワーク・公共職業安定所一覧表

安 定 所 名	所 在 地	郵 便 番 号	電 話 番 号
鹿 児 島	鹿児島市下荒田1丁目43-28	890-8555	099 (250) 6060
熊 毛 (出)	西之表市西之表16314-6	891-3101	0997 (22) 1318
川 内	薩摩川内市若葉町4-24 川内地方合同庁舎1階	895-0063	0996 (22) 8609
宮 之 城 (出)	薩摩郡さつま町宮之城屋地2035-3	895-1803	0996 (53) 0153
鹿 屋	鹿屋市北田町3-3-11 鹿屋市産業支援センター1F	893-0007	0994 (42) 4135
国 分	霧島市国分中央1丁目4-35	899-4332	0995 (45) 5311
大 口 (出)	伊佐市大口里768-1	895-2511	0995 (22) 8609
加 世 田	南さつま市加世田東本町35-11	897-0031	0993 (53) 5111
伊 集 院	日置市伊集院町大田825-3	899-2521	099 (273) 3161
大 隅	曾於市大隅町岩川5575-1	899-8102	099 (482) 1265
出 水	出水市緑町37-5	899-0201	0996 (62) 0685
名 瀬	奄美市名瀬長浜町1-1	894-0036	0997 (52) 4611
徳 之 島 (分)	大島郡徳之島町亀津553-1	891-7101	0997 (82) 1438
指 宿	指宿市東方9489-11	891-0404	0993 (22) 4135
鹿児島労働局職業安定部			
職 業 安 定 課			099 (219) 8711
需給調整事業室		鹿児島市西千石町1番1号	099 (803) 7111
雇用保険電子申請事務センター		鹿児島西千石第一生命ビル	099 (219) 8714
職 業 対 策 課			099 (219) 8712
訓 練 室			099 (219) 8711
インターネットサービス		ハローワークかごしま 付属施設	
○鹿児島労働局ホームページ アドレス http://jsite.mhlw.go.jp/kagoshima-roudoukyoku/		◎ワークプラザ天文館 鹿児島市東千石町1-38	
わかものハローワーク		鹿児島市商工会議所ビル(アイムビル)6階 099 (223) 8010	
◎霧島わかものハローワーク 霧島市隼人町見次1229イオン隼人国分店2階 0995 (64) 2251		◎鹿児島新卒応援ハローワーク 鹿児島市東千石町1-38 鹿児島市商工会議所ビル(アイムビル)3階 099 (224) 3433	
マザーズコーナー		◎ワークサポートみなみ 鹿児島市宇宿2-3-5 (オプションアスミ)3階 099 (257) 5670	
◎ワークプラザ天文館 マザーズコーナー 099 (223) 2821		◎生活・就労支援センターかごしま 鹿児島市山下町11-1鹿児島市役所東別館1階 099 (803)9521	
◎ハローワーク川内 マザーズコーナー 0996 (22) 8609			
◎ハローワーク鹿屋 マザーズコーナー 0994 (42) 4135			
◎ハローワーク国分 マザーズコーナー 0995 (45) 5311		ふるさとハローワーク	
		◎始良市ふるさとハローワーク 始良市宮島町32-4 0995 (67) 8510	
		◎志布志市ふるさとハローワーク 志布志市志布志町志布志2-1-1 志布志市役所志布志支所2階 099 (471) 1710	
全国的なネット情報としては			
ハローワークインターネットサービス		URL: https:// www.hellowork.mhlw.go.jp/	
①求人情報検索 (全国のハローワークが受理した求人情報を希望条件で検索)			
②お役立ち情報 (仕事をお探しの方、事業主の方)			
③ハローワーク所在地情報			

発 行
鹿児島労働局 職業安定部 職業安定課
〒892-0847 鹿児島市西千石町1番1号
鹿児島西千石第一生命ビル
TEL 099(219)8711