

鹿児島労働局発表
令和4年4月26日(火)

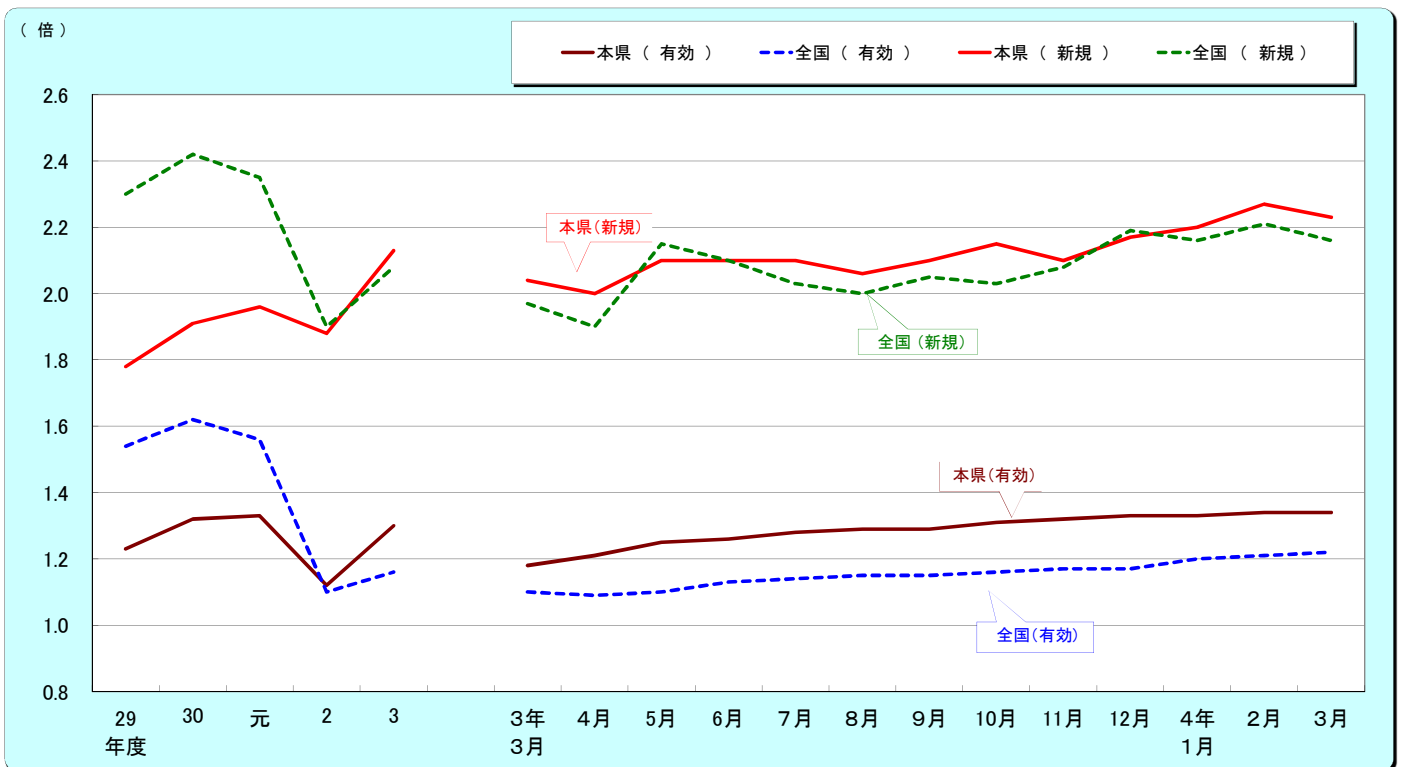
鹿児島労働局職業安定部職業安定課
課長 松山 和幸
情報官 古川 恵
TEL. 099 (219) 8711(内線:131)

最近の雇用失業情勢 (令和4年3月分)

概況

- 鹿児島県の3月の受理地別有効求人倍率(季節調整値)は1.34倍となり、前月と同水準となった。
なお、全国の3月の受理地別有効求人倍率(季節調整値)は1.22倍となり、前月より0.01ポイント上回った。
- 鹿児島県の3月の就業地別有効求人倍率(季節調整値)は1.42倍となり、前月より0.01ポイント上回った。
- 鹿児島県の令和3年度の受理地別有効求人倍率(原数値)は1.30倍となり、前年度を0.18ポイント上回った。
なお、全国の令和3年度の有効求人倍率(原数値)は1.16倍となり、前年度より0.06ポイント上回った。

1. 求人倍率の推移(パートを含む、年度平均は原数値、各月は季節調整値)



		29年度	30	元	2	3	3年3月	4月	5月	6月	7月	8月	9月	10月	11月	12月	4年1月	2月	3月
有効求人倍率	本県	1.23	1.32	1.33	1.12	1.30	1.18	1.21	1.25	1.26	1.28	1.29	1.29	1.31	1.32	1.33	1.33	1.34	1.34
	全国	1.54	1.62	1.55	1.10	1.16	1.10	1.09	1.10	1.13	1.14	1.15	1.15	1.16	1.17	1.17	1.20	1.21	1.22
新規求人倍率	本県	1.78	1.92	1.95	1.88	2.13	2.04	2.00	2.10	2.10	2.10	2.06	2.10	2.15	2.10	2.17	2.20	2.27	2.23
	全国	2.29	2.42	2.35	1.90	2.08	1.97	1.90	2.15	2.10	2.03	2.00	2.05	2.03	2.08	2.19	2.16	2.21	2.16

*3年12月以前の各月の季節調整値(下線部分)は季節調整値替済み

*季節調整法はセンサス局法Ⅱ(X-12-ARIMA)による

2. 求人の動き(パートを含む、原数値)

3月の新規求人数(パートを含む、原数値)は、前年同月に比べ5.5%増と14ヶ月連続の増加となった。
 3月の新規求人数(同)を産業別に前年同月比でみると、【建設業】(10.2%増)は4ヶ月連続の増加、【製造業】(9.9%増)は16ヶ月連続の増加、【運輸業、郵便業】(20.5%増)は7ヶ月連続の増加、【卸売業、小売業】(4.4%減)は2ヶ月ぶりの減少、【宿泊業、飲食サービス業】(15.3%増)は3ヶ月連続の増加、【医療、福祉】(4.6%増)は13ヶ月連続の増加、【サービス業】(10.3%増)は13ヶ月連続の増加となった。
 3月の有効求人数(パートを含む、原数値)は、前年同月に比べ10.6%増と13ヶ月連続の増加となった。

() 内前年同月比(%)

新産業分類	令和3年度 (月平均)		令和3年		令和4年				参考:令和元年度との比較 (前々年比)				
			12月	1月	2月	3月	1月	2月	3月				
新規求人数	14,812	(13.4)	13,936	(11.1)	16,814	(12.4)	16,499	(11.0)	15,856	(5.5)	(12.3)	(12.5)	(26.8)
D 建設業	1,473	(11.8)	1,393	(17.7)	1,500	(0.8)	1,536	(6.2)	1,501	(10.2)	(37.7)	(40.5)	(26.0)
E 製造業	1,492	(28.7)	1,372	(12.3)	1,926	(64.9)	1,371	(3.4)	1,650	(9.9)	(78.5)	(13.7)	(38.4)
H 運輸業、郵便業	532	(8.9)	441	(5.0)	581	(30.0)	609	(19.6)	583	(20.5)	(4.9)	(▲ 1.0)	(19.5)
I 卸売業、小売業	1,997	(7.0)	1,698	(3.2)	2,066	(▲ 1.4)	2,249	(8.1)	1,931	(▲ 4.4)	(▲ 13.7)	(15.9)	(23.7)
M 宿泊業、飲食サービス業	821	(23.0)	784	(▲ 3.0)	1,013	(47.7)	800	(18.2)	990	(15.3)	(30.7)	(▲ 2.4)	(51.8)
P 医療、福祉	4,683	(12.2)	4,951	(18.4)	5,065	(2.8)	5,053	(11.5)	5,069	(4.6)	(8.8)	(9.6)	(19.5)
R サービス業(他に分類されないもの)	1,521	(3.0)	1,194	(16.7)	1,881	(12.3)	1,798	(47.7)	1,680	(10.3)	(50.4)	(27.0)	(44.0)
有効求人数	41,838	(15.7)	42,434	(12.9)	43,633	(13.3)	45,702	(12.7)	46,904	(10.6)	(5.9)	(12.3)	(19.0)

3. 求職の動き(パートを含む、原数値。但し、※「うち34歳以下」と※(新規常用求職者態様別内訳)は臨時・季節を除く常用。)

3月の新規求職者数(パートを含む、原数値)は、前年同月に比べ4.9%減と3ヶ月連続の減少となった。
 新規常用求職者について態様別に前年同月比でみると、在職求職者(8.3%減)は3ヶ月連続の減少となった。
 また、離職求職者(2.0%減)は4ヶ月連続の減少、無業求職者(9.6%減)は2ヶ月連続の減少となった。
 離職求職者の内訳をみると、事業主都合離職者(1.8%減)は12ヶ月連続の減少となった。
 自己都合離職者(3.1%減)は4ヶ月連続の減少となった。
 3月の受給資格決定件数(2.6%増)は4ヶ月ぶりの増加となった。
 また、受給者実人員(14.4%減)は8ヶ月連続の減少となった。
 3月の有効求職者数(パートを含む、原数値)は、前年同月に比べ2.8%減と7ヶ月連続の減少となった。

(注1) 本項目以降の数値は、ハローワークインターネットサービスの機能拡充に伴い、令和3年9月以降の数値には、ハローワークに来所せず、オンライン上で求職登録した求職者数や求職者がハローワークインターネットサービスの求人に直接応募した就職件数等が含まれている。
 () 内前年同月比(%)

新規求職者数	令和3年度 (月平均)		令和3年		令和4年				参考:令和元年度との比較 (前々年比)				
			12月	1月	2月	3月	1月	2月	3月				
新規求職者数	6,969	(0.3)	5,219	(1.2)	7,692	(▲ 2.9)	7,096	(▲ 4.8)	7,609	(▲ 4.9)	(▲ 5.0)	(▲ 6.6)	(0.0)
44歳以下	3,474	(▲ 0.9)	2,605	(▲ 0.6)	3,789	(▲ 3.6)	3,333	(▲ 7.3)	3,655	(▲ 8.4)	(▲ 7.5)	(▲ 9.5)	(▲ 6.6)
※うち34歳以下	2,077	(▲ 1.7)	1,513	(▲ 4.5)	2,287	(▲ 3.9)	1,939	(▲ 7.8)	2,162	(▲ 11.2)	(▲ 5.3)	(▲ 7.3)	(▲ 8.7)
45歳以上	3,495	(1.5)	2,614	(3.1)	3,903	(▲ 2.2)	3,763	(▲ 2.4)	3,954	(▲ 1.5)	(▲ 2.4)	(▲ 4.0)	(7.0)
うち55歳以上	2,236	(1.0)	1,600	(2.0)	2,498	(▲ 1.5)	2,398	(▲ 1.5)	2,476	(▲ 5.1)	(▲ 0.2)	(▲ 0.3)	(7.5)
うち65歳以上	988	(7.6)	633	(4.1)	1,082	(6.9)	1,015	(3.7)	1,150	(▲ 1.7)	(19.4)	(11.8)	(31.3)
雇用保険受給資格決定件数	1,886	(▲ 5.6)	1,198	(▲ 8.5)	1,820	(▲ 6.5)	1,567	(▲ 10.9)	1,822	(2.6)	(▲ 11.9)	(▲ 7.1)	(1.8)
有効求職者数	32,302	(▲ 0.3)	29,691	(▲ 5.4)	30,917	(▲ 4.4)	31,917	(▲ 2.7)	33,328	(▲ 2.8)	(6.4)	(5.2)	(4.6)
44歳以下	15,248	(▲ 0.7)	14,238	(▲ 5.9)	14,807	(▲ 4.6)	15,049	(▲ 2.4)	15,478	(▲ 3.5)	(5.0)	(4.0)	(2.2)
※うち34歳以下	9,118	(▲ 1.1)	8,488	(▲ 6.5)	8,830	(▲ 5.9)	8,896	(▲ 3.5)	9,116	(▲ 5.2)	(5.3)	(4.5)	(1.4)
45歳以上	17,054	(0.1)	15,453	(▲ 5.0)	16,110	(▲ 4.2)	16,868	(▲ 2.9)	17,850	(▲ 2.1)	(7.7)	(6.4)	(6.7)
うち55歳以上	10,953	(▲ 0.5)	9,664	(▲ 8.1)	10,118	(▲ 5.6)	10,647	(▲ 3.7)	11,332	(▲ 3.4)	(6.5)	(5.7)	(6.3)
うち65歳以上	4,193	(8.8)	3,558	(2.9)	3,829	(7.5)	4,069	(6.8)	4,555	(5.4)	(20.0)	(18.0)	(21.6)
雇用保険受給者実人員	6,459	(▲ 5.0)	6,058	(▲ 9.5)	5,912	(▲ 9.4)	5,529	(▲ 13.9)	5,657	(▲ 14.4)	(3.7)	(2.5)	(3.9)

(*) 令和3年9月のシステム刷新追加リリースまでは速報値のため修正がありうる。

※(新規常用求職者態様別内訳)

() 内前年同月比(%)

新規常用求職者	令和3年度 (月平均)		令和3年		令和4年				参考:令和元年度との比較 (前々年比)				
			12月	1月	2月	3月	1月	2月	3月				
新規常用求職者	6,907	(0.3)	5,176	(1.1)	7,640	(▲ 2.8)	7,054	(▲ 4.7)	7,562	(▲ 4.9)	(▲ 4.9)	(▲ 6.5)	(▲ 0.1)
在職求職者	2,021	(5.3)	1,917	(11.6)	2,515	(▲ 1.0)	2,738	(▲ 5.2)	2,471	(▲ 8.3)	(▲ 3.0)	(▲ 4.3)	(▲ 1.9)
離職求職者	4,238	(▲ 2.5)	2,839	(▲ 5.1)	4,515	(▲ 4.6)	3,712	(▲ 4.6)	4,327	(▲ 2.0)	(▲ 5.0)	(▲ 6.9)	(0.7)
うち事業主都合	862	(▲ 14.5)	523	(▲ 24.4)	761	(▲ 14.1)	687	(▲ 2.8)	933	(▲ 1.8)	(▲ 8.1)	(▲ 22.2)	(5.4)
うち自己都合	3,116	(0.7)	2,145	(▲ 0.4)	3,524	(▲ 2.3)	2,805	(▲ 5.7)	3,126	(▲ 3.1)	(▲ 3.5)	(▲ 3.0)	(▲ 1.5)
無業求職者	649	(4.2)	420	(1.9)	610	(4.3)	604	(▲ 3.7)	764	(▲ 9.6)	(▲ 11.6)	(▲ 12.7)	(1.1)

(注2) 明記している数値以外は、受理地別の数値となっている。

4. 就職の動き(パートを含む。但し、※「うち34歳以下」は臨時・季節を除く常用。)

3月の就職件数(パートを含む)は、前年同月に比べ9.2%減と2ヶ月ぶりの減少となった。

()内前年同月比(%)

(単位:%)

	令和3年度		令和3年度		令和3年度		令和4年		参考:令和元年度との比較 (前々年差)				
	(月平均)		12月	1月	2月	3月	1月	2月	3月				
就職件数	2,596	(1.0)	2,006	(▲7.5)	2,082	(▲7.5)	2,673	(0.5)	3,475	(▲9.2)	(▲16.7)	(1.5)	(▲6.1)
44歳以下	1,356	(▲3.0)	1,049	(▲12.4)	1,077	(▲8.8)	1,381	(▲1.6)	1,688	(▲13.7)	(▲16.8)	(▲4.3)	(▲10.2)
※うち34歳以下	735	(▲1.9)	577	(▲9.0)	586	(▲5.3)	736	(1.7)	872	(▲15.1)	(▲10.0)	(▲1.5)	(▲11.6)
45歳以上	1,240	(1.3)	957	(▲1.5)	1,005	(▲6.2)	1,292	(2.8)	1,787	(▲4.6)	(▲16.6)	(8.5)	(▲1.8)
うち55歳以上	704	(4.0)	521	(▲8.6)	559	(▲4.0)	721	(7.5)	1,041	(▲1.0)	(▲14.9)	(12.3)	(2.1)
うち65歳以上	220	(22.0)	177	(32.1)	155	(4.7)	203	(25.3)	308	(5.5)	(▲4.3)	(52.6)	(20.8)
雇用保険受給者	685	(▲5.5)	566	(▲5.2)	529	(▲11.7)	616	(▲7.5)	764	(▲18.5)	(▲13.7)	(▲8.3)	(▲7.8)

5. 就業地別の求人数を用いた有効求人倍率(季節調整値)

「就業地別の求人数を用いた有効求人倍率」とは

→実際に就業する都道府県を求人地として集計した有効求人倍率。

なお、通常発表している都道府県の有効求人倍率は、求人を受理した場所を求人地として集計している。

○ 本社が多く所在する地域では、受理地別の有効求人倍率より「就業地別の求人数を用いた有効求人倍率」が低い傾向がある。

○ 鹿児島県の「就業地別の求人数を用いた有効求人倍率」は1.42倍で受理地別の有効求人倍率(1.34倍)より0.08ポイント高い。

	① 有効求職者	② 有効求人数	③ 就業地別 有効求人数	④ 有効求人倍率 ②/①	⑤ 就業地別 有効求人倍率 ③/①	⑥ 差 ⑤-④
令和3年3月	32,736	38,698	40,928	1.18	1.25	0.07
4月	32,872	39,713	41,759	1.21	1.27	0.06
5月	32,768	40,839	42,849	1.25	1.31	0.06
6月	32,576	40,913	43,219	1.26	1.33	0.07
7月	32,368	41,439	43,779	1.28	1.35	0.07
8月	32,171	41,449	43,739	1.29	1.36	0.07
9月	32,116	41,500	43,790	1.29	1.36	0.07
10月	31,926	41,816	43,927	1.31	1.38	0.07
11月	31,894	42,076	44,209	1.32	1.39	0.07
12月	31,974	42,371	44,519	1.33	1.39	0.06
令和4年1月	32,320	43,086	45,682	1.33	1.41	0.08
2月	32,285	43,221	45,482	1.34	1.41	0.07
3月	32,040	43,015	45,494	1.34	1.42	0.08

資料出所:鹿児島労働局

※数値は季節調整値。季節調整法は、センサス局法Ⅱ(X-12-ARIMA)による。なお、令和3年12月以前の数値は、令和4年1月分公表時に新季節指数により改訂されている。

※有効求職者数は求職を受理したハローワークが所在する都道府県単位で集計。

※季節求人については受理所を就業地とみなしている。

※1件の求人複数の就業地があり、就業地毎の求人数が明確でない場合、それぞれの就業地に順番に求人を割り当てて配分している。

6. 完全失業率(全国)

	元年平均	2年平均	3年平均	3年10月	11月	12月	4年1月	2月	3月
完全失業率 (%)	2.4	2.8	2.8	2.7	2.8	2.7	2.8	2.7	2.6
完全失業者数 (万人)	162	191	193	183	182	171	185	180	180

※完全失業率は季節調整値

資料出所:総務省統計局「労働力調査」

7. 正社員の職業紹介状況（原数値）

（ ）内前年同月比(求人数、求職者数は%、その他はポイント)

	令和3年度 (月平均)		令和3年		令和4年		令和4年		令和4年	
			12月		1月		2月		3月	
正社員新規求人倍率	1.66	(0.22)	2.14	(0.31)	1.59	(0.22)	1.70	(0.23)	1.57	(0.17)
正社員新規求人数	7,001	(13.4)	6,978	(15.6)	7,760	(13.2)	7,237	(8.8)	7,329	(5.7)
全新規求人における 構成比	47.3%	(0.0)	50.1%	(2.0)	46.2%	(0.3)	43.9%	(▲ 0.8)	46.2%	(0.1)
新規常用フルタイム 求職者数	4,224	(▲ 1.4)	3,260	(▲ 1.4)	4,886	(▲ 2.2)	4,246	(▲ 6.1)	4,656	(▲ 5.7)
全新規求職者における 構成比	60.6%	(▲ 1.0)	62.5%	(▲ 1.6)	63.5%	(0.4)	59.8%	(▲ 0.9)	61.2%	(▲ 0.5)
正社員有効求人倍率	1.08	(0.17)	1.17	(0.20)	1.14	(0.18)	1.15	(0.17)	1.12	(0.15)
全国	0.90	(0.70)	0.97	(0.11)	0.97	(0.10)	0.97	(0.10)	0.95	(0.10)
正社員有効求人数	20,159	(15.3)	20,144	(11.5)	20,851	(13.2)	21,392	(12.8)	21,681	(10.4)
全有効求人における 構成比	48.2%	(▲ 0.1)	47.5%	(▲ 0.6)	47.8%	(0.0)	46.8%	(0.0)	46.2%	(▲ 0.1)
有効常用フルタイム 求職者数	18,734	(▲ 2.1)	17,250	(▲ 7.4)	18,215	(▲ 5.5)	18,671	(▲ 3.7)	19,395	(▲ 4.3)
全求職者における 構成比	58.0%	(▲ 1.1)	58.1%	(▲ 1.2)	58.9%	(▲ 0.7)	58.5%	(▲ 0.6)	58.2%	(▲ 0.9)

※常用フルタイム求職者……パート及び4カ月未満の臨時を希望する求職者以外の求職者

8. 令和3年度 鹿児島労働局 安定所別 有効求人倍率（原数値）

※パートタイムを含む 様式3

安定所	4月	5月	6月	7月	8月	9月	10月	11月	12月	1月	2月	3月	年度計	
鹿児島地域	有効求職	13,822	13,720	13,462	12,917	12,909	13,078	13,255	13,105	12,301	12,574	12,857	13,488	157,488
	有効求人	16,524	16,143	16,059	15,740	16,132	15,989	16,656	17,125	16,982	17,484	18,636	19,282	202,752
	求人倍率	1.20	1.18	1.19	1.22	1.25	1.22	1.26	1.31	1.38	1.39	1.45	1.43	1.29
北薩地域	有効求職	4,427	4,282	4,186	3,869	3,802	3,935	3,850	3,681	3,488	3,745	3,872	4,166	47,303
	有効求人	6,016	6,041	5,900	5,826	5,968	5,802	6,103	5,847	5,837	6,146	6,467	6,574	72,527
	求人倍率	1.36	1.41	1.41	1.51	1.57	1.47	1.59	1.59	1.67	1.64	1.67	1.58	1.53
川内	有効求職	2,281	2,239	2,212	2,118	2,085	2,142	2,117	1,997	1,925	2,086	2,144	2,200	25,546
	有効求人	2,979	3,057	2,857	2,917	3,106	2,881	3,150	2,855	2,803	2,963	3,105	3,160	35,833
	求人倍率	1.31	1.37	1.29	1.38	1.49	1.35	1.49	1.43	1.46	1.42	1.45	1.44	1.40
出水	有効求職	1,682	1,589	1,534	1,342	1,310	1,381	1,330	1,291	1,192	1,280	1,328	1,538	16,797
	有効求人	2,316	2,300	2,359	2,204	2,182	2,264	2,270	2,323	2,341	2,455	2,598	2,636	28,248
	求人倍率	1.38	1.45	1.54	1.64	1.67	1.64	1.71	1.80	1.96	1.92	1.96	1.71	1.68
宮之城	有効求職	464	454	440	409	407	412	403	393	371	379	400	428	4,960
	有効求人	721	684	684	705	680	657	683	669	693	728	764	778	8,446
	求人倍率	1.55	1.51	1.55	1.72	1.67	1.59	1.69	1.70	1.87	1.92	1.91	1.82	1.70
大隅地域	有効求職	4,520	4,339	4,134	4,002	3,988	3,996	3,814	3,778	3,839	4,311	4,347	4,356	49,424
	有効求人	5,479	5,268	5,247	5,410	5,375	5,562	5,597	5,906	5,831	6,080	6,031	6,247	68,033
	求人倍率	1.21	1.21	1.27	1.35	1.35	1.39	1.47	1.56	1.52	1.41	1.39	1.43	1.38
鹿屋	有効求職	3,127	2,978	2,867	2,807	2,818	2,813	2,669	2,600	2,435	2,624	2,674	2,953	33,365
	有効求人	3,801	3,611	3,570	3,726	3,732	3,768	3,769	3,812	3,691	3,796	4,021	4,245	45,542
	求人倍率	1.22	1.21	1.25	1.33	1.32	1.34	1.41	1.47	1.52	1.45	1.50	1.44	1.36
大隅	有効求職	1,393	1,361	1,267	1,195	1,170	1,183	1,145	1,178	1,404	1,687	1,673	1,403	16,059
	有効求人	1,678	1,657	1,677	1,684	1,643	1,794	1,828	2,094	2,140	2,284	2,010	2,002	22,491
	求人倍率	1.20	1.22	1.32	1.41	1.40	1.52	1.60	1.78	1.52	1.35	1.20	1.43	1.40
南薩地域	有効求職	4,045	3,972	3,860	3,610	3,620	3,643	3,699	3,639	3,508	3,556	3,682	3,810	44,644
	有効求人	4,201	3,982	4,051	4,052	4,184	4,340	4,632	4,788	4,648	4,687	4,839	4,896	53,300
	求人倍率	1.04	1.00	1.05	1.12	1.16	1.19	1.25	1.32	1.32	1.32	1.31	1.29	1.19
加世田	有効求職	1,507	1,462	1,418	1,332	1,332	1,376	1,368	1,332	1,267	1,270	1,354	1,392	16,410
	有効求人	1,638	1,529	1,537	1,519	1,550	1,606	1,693	1,802	1,710	1,809	1,895	1,925	20,213
	求人倍率	1.09	1.05	1.08	1.14	1.16	1.17	1.24	1.35	1.35	1.42	1.40	1.38	1.23
伊集院	有効求職	1,609	1,570	1,563	1,442	1,444	1,409	1,456	1,446	1,413	1,420	1,452	1,521	17,745
	有効求人	1,501	1,423	1,458	1,472	1,573	1,671	1,766	1,776	1,668	1,630	1,692	1,700	19,330
	求人倍率	0.93	0.91	0.93	1.02	1.09	1.19	1.21	1.23	1.18	1.15	1.17	1.12	1.09
指宿	有効求職	929	940	879	836	844	858	875	861	828	866	876	897	10,489
	有効求人	1,062	1,030	1,056	1,061	1,061	1,063	1,173	1,210	1,270	1,248	1,252	1,271	13,757
	求人倍率	1.14	1.10	1.20	1.27	1.26	1.24	1.34	1.41	1.53	1.44	1.43	1.42	1.31
始良地域	有効求職	5,771	5,499	5,393	5,034	4,991	5,016	5,083	4,974	4,584	4,807	5,068	5,226	61,446
	有効求人	5,889	5,592	5,766	5,399	5,511	5,897	6,343	6,556	6,459	6,495	6,733	6,750	73,390
	求人倍率	1.02	1.02	1.07	1.07	1.10	1.18	1.25	1.32	1.41	1.35	1.33	1.29	1.19
国分	有効求職	5,087	4,899	4,775	4,470	4,419	4,454	4,515	4,424	4,071	4,276	4,499	4,619	54,508
	有効求人	5,040	4,771	4,918	4,558	4,679	5,069	5,458	5,673	5,587	5,609	5,835	5,864	63,061
	求人倍率	0.99	0.97	1.03	1.02	1.06	1.14	1.21	1.28	1.37	1.31	1.30	1.27	1.16
大口	有効求職	684	600	618	564	572	562	568	550	513	531	569	607	6,938
	有効求人	849	821	848	841	832	828	885	883	872	886	898	886	10,329
	求人倍率	1.24	1.37	1.37	1.49	1.45	1.47	1.56	1.61	1.70	1.67	1.58	1.46	1.49
熊毛地域	有効求職	699	743	804	767	736	643	669	619	563	557	558	607	7,965
	有効求人	822	804	815	806	813	820	852	872	830	859	868	960	10,121
	求人倍率	1.18	1.08	1.01	1.05	1.10	1.28	1.27	1.41	1.47	1.54	1.56	1.58	1.27
奄美地域	有効求職	2,020	1,801	1,724	1,608	1,586	1,612	1,527	1,490	1,408	1,367	1,533	1,675	19,351
	有効求人	2,009	1,644	1,611	1,674	1,669	1,727	1,747	1,804	1,847	1,882	2,128	2,195	21,937
	求人倍率	0.99	0.91	0.93	1.04	1.05	1.07	1.14	1.21	1.31	1.38	1.39	1.31	1.13
県計	有効求職	35,304	34,356	33,563	31,807	31,632	31,923	31,897	31,286	29,691	30,917	31,917	33,328	387,621
	有効求人	40,940	39,474	39,449	38,907	39,652	40,137	41,930	42,898	42,434	43,633	45,702	46,904	502,060
	求人倍率	1.16	1.15	1.18	1.22	1.25	1.26	1.31	1.37	1.43	1.41	1.43	1.41	1.30

※地域別：安定所の管轄区分

鹿児島地域 …鹿児島

北薩地域 …川内、出水、宮之城

大隅地域 …鹿屋、大隅

南薩地域 …加世田、伊集院、指宿

始良地域 …国分、大口

熊毛地域 …熊毛

奄美地域 …名瀬

職業別常用有効求人・有効求職状況

鹿児島労働局

4年 3月	有効求職			有効求人	有効求人倍率
	性計	男	女	性計	性計
職業計	33,142	14,507	18,584	42,717	1.29
管理的職業	72	63	9	129	1.79
専門的・技術的職業	5,122	1,659	3,457	10,439	2.04
開発技術者	67	65	2	103	1.54
製造技術者	299	238	60	173	0.58
建築・土木・測量技術者	156	147	9	1,351	8.66
情報処理・通信技術者	263	225	38	331	1.26
その他の技術者	25	20	5	60	2.40
医師、歯科医師、獣医師、薬剤師	75	20	55	200	2.67
保健師、助産師、看護師	1,494	91	1,401	2,975	1.99
医療技術者	431	190	239	1,110	2.58
その他の保険医療の職業	346	79	267	482	1.39
社会福祉の専門的職業	941	161	779	2,737	2.91
美術家、デザイナー、写真家、映像撮影者	311	148	163	109	0.35
その他の専門的職業	714	275	439	808	1.13
事務的職業	8,077	1,988	6,076	4,379	0.54
一般事務の職業	7,234	1,555	5,667	3,461	0.48
会計事務の職業	335	156	178	313	0.93
生産関連事務の職業	96	60	36	220	2.29
営業・販売関連事務の職業	221	107	114	239	1.08
外勤事務の職業	10	9	1	18	1.80
運輸・郵便事務の職業	35	31	4	70	2.00
事務用機器操作の職業	146	70	76	58	0.40
販売の職業	1,877	831	1,043	3,862	2.06
商品販売の職業	1,318	341	975	2,711	2.06
販売類似の職業	34	27	7	32	0.94
営業の職業	525	463	61	1,119	2.13
サービスの職業	4,183	1,274	2,903	9,667	2.31
家庭生活支援サービスの職業	6	2	4	5	0.83
介護サービスの職業	1,469	417	1,051	3,603	2.45
保健医療サービスの職業	247	22	225	805	3.26
生活衛生サービスの職業	236	32	204	471	2.00
飲食物調理の職業	1,127	389	734	2,549	2.26
接客・給仕の職業	632	178	453	1,534	2.43
居住施設・ビル等の管理の職業	164	156	8	101	0.62
その他のサービスの職業	302	78	224	599	1.98
保安の職業	171	161	10	637	3.73
農林漁業の職業	486	359	127	1,136	2.34
生産工程の職業	2,182	1,436	744	4,877	2.24
金属関係の制御・監視	24	24	0	10	0.42
金属を除く制御・監視	49	38	11	96	1.96
機械組立の制御・監視	36	32	4	66	1.83
金属関係の製造等	162	139	23	532	3.28
金属を除く製造・加工	992	543	447	2,466	2.49
機械組立	421	315	106	619	1.47
機械整備・修理	167	166	1	588	3.52
金属関係の製品検査	30	13	17	34	1.13
金属を除く製品検査	24	11	13	37	1.54
機械検査の職業	97	40	57	240	2.47
生産関連・生産類似の職業	180	115	65	189	1.05
輸送・機械運転の職業	994	977	17	1,831	1.84
鉄道運転の職業	1	1	0	0	0.00
自動車運転の職業	738	722	16	1,389	1.88
船舶・航空機運転の職業	1	1	0	0	0.00
その他の輸送の職業	68	67	1	59	0.87
定置・建設機械運転の職業	186	186	0	383	2.06
建設・採掘の職業	595	582	13	2,296	3.86
建設躯体工事の職業	40	39	1	411	10.28
建設の職業(建設躯体工事の職業を除く)	147	142	5	546	3.71
電気工事の職業	106	104	2	301	2.84
土木の職業	298	294	4	1,025	3.44
採掘の職業	4	3	1	13	3.25
運輸・清掃・包装等の職業	5,127	2,861	2,256	3,464	0.68
運搬の職業	699	601	98	1,043	1.49
清掃の職業	809	334	474	1,257	1.55
包装の職業	83	26	56	164	1.98
その他の運輸・清掃・包装等の職業	3,536	1,900	1,628	1,000	0.28
分類不能の職業	4,256	2,316	1,929	0	0.00

※常用＋常用的パートタイム