

報道関係者 各位

令和4年3月4日

【照会先】

鹿児島労働局職業安定部 訓練室

室長 内野 和久(内線120)

係長 川越 大輔(内線121)

電話 099-219-8711

令和4年3月新規大学等卒業予定者職業紹介状況  
(令和4年1月末現在)

鹿児島労働局(局長 三輪 宗文)では、令和4年3月新規大学等卒業予定者の求人・求職状況などの把握のための調査を行い、令和4年1月末現在の状況を取りまとめましたので公表します。

【就職内定率の概要】(詳細は次頁以降に記載)

【大学(県内6大学)】

○就職内定率81.2% 対前年同月から0.6ポイント減

【短期大学(県内4短期大学)】

○就職内定率85.6% 同3.6ポイント減

鹿児島労働局・各ハローワークでは、引き続き今後の動向を注視していくとともに、大学等関係機関と連携し、学生一人ひとりが置かれている状況に応じ、ハローワークの専属の相談員によるきめ細やかな就職支援を実施していきます。

今回は3月末現在の求人・求職・就職内定状況などをとりまとめて公表する予定です(4月下旬公表予定)。

# 新規大学卒業者の求人・求職・就職の状況

## 〈令和4年3月卒業予定者〉

鹿児島労働局

区分	令和4年1月末現在			前年同期 (令和3年1月末現在)			対前年	
	計	男	女	計	男	女	人数	増減率・P
1 求人数	4,001			4,360			▲359	▲8.2%
2 求職者数	1,738	959	779	1,802	1,017	785	▲64	▲3.6%
うち県内(1)	920	488	432	882	482	400	38	4.3%
うち県外	818	471	347	920	535	385	▲102	▲11.1%
求職者数に占める 県内求職者数の割合 【(1)/2】	52.9%	50.9%	55.5%	48.9%	47.4%	51.0%	—	4.0P
3 求人倍率 【1/2】	2.30			2.42			—	▲0.12P
4 就職内定者数	1,411	767	644	1,474	803	671	▲63	▲4.3%
うち県内(2)	715	372	343	680	352	328	35	5.1%
うち県外	696	395	301	794	451	343	▲98	▲12.3%
就職内定者数に占める 県内就職内定者数の割合 【(2)/4】	50.7%	48.5%	53.3%	46.1%	43.8%	48.9%	—	4.6P
5 就職内定率 【4/2】	81.2%	80.0%	82.7%	81.8%	79.0%	85.5%	—	▲0.6P
うち県内	77.7%	76.2%	79.4%	77.1%	73.0%	82.0%	—	0.6P
うち県外	85.1%	83.9%	86.7%	86.3%	84.3%	89.1%	—	▲1.2P
6 就職未内定者数 【2-4】	327	192	135	328	214	114	▲1	▲0.3%

(参考)

この公表データは、鹿児島労働局管内の大学6校が、各月末時点で学生からの報告等により把握している内定状況等を取りまとめたものです。本調査は大学等の協力により可能な範囲で把握した数字を取りまとめており、報告のない学生や連絡の取れない学生などは未内定として計上しています。なお、厚生労働省及び文部科学省が公表している「大学等卒業予定者の就職内定状況調査」は抽出調査としており、調査時点ごとに電話・面接等の方法により抽出した学生全員に対して学校を通じて内定状況を確認した結果であり、調査方法が異なることから、この調査と直接数値を比較できるものではありません。また、自営・縁故就職・公務員への応募等、学校の紹介によらない就職希望者は含まれていません。

## 新規短大卒業者の求人・求職・就職の状況 (令和4年3月卒業予定者)

鹿児島労働局

区分	令和4年1月末現在			前年同期 (令和3年1月末現在)			対前年	
	計	男	女	計	男	女	人数	増減率・P
1 求人数	2,425			2,348			77	3.3%
2 求職者数	603	10	593	693	17	676	▲90	▲13.0%
うち県内(1)	546	10	536	594	13	581	▲48	▲8.1%
うち県外	57	0	57	99	4	95	▲42	▲42.4%
求職者数に占める 県内求職者数の割合 【(1)/2】	90.5%	100.0%	90.4%	85.7%	76.5%	85.9%	—	4.8P
3 求人倍率 【1/2】	4.02			3.39			—	0.63P
4 就職内定者数	516	6	510	618	10	608	▲102	▲16.5%
うち県内(2)	463	6	457	528	7	521	▲65	▲12.3%
うち県外	53	0	53	90	3	87	▲37	▲41.1%
就職内定者数に占める 県内就職内定者数の割合 【(2)/4】	89.7%	100.0%	89.6%	85.4%	70.0%	85.7%	—	4.3P
5 就職内定率 【4/2】	85.6%	60.0%	86.0%	89.2%	58.8%	89.9%	—	▲3.6P
うち県内	84.8%	60.0%	85.3%	88.9%	53.8%	89.7%	—	▲4.1P
うち県外	93.0%	—	93.0%	90.9%	75.0%	91.6%	—	2.1P
6 就職未内定者数 【2-4】	87	4	83	75	7	68	12	16.0%

(参考)

この公表データは、鹿児島労働局管内の短期大学4校が、各月末時点で学生からの報告等により把握している内定状況等を取りまとめたものです。本調査は大学等の協力により可能な範囲で把握した数字を取りまとめ、報告のない学生や連絡の取れない学生などは未内定として計上しています。なお、厚生労働省及び文部科学省が公表している「大学等卒業予定者の就職内定状況調査」は抽出調査としており、調査時点ごとに電話・面接等の方法により抽出した学生全員に対して学校を通じて内定状況を確認した結果であり、調査方法が異なることから、この調査と直接数値を比較できるものではありません。また、自営・縁故就職・公務員への応募等、学校の紹介によらない就職希望者は含まれていません。

# 新規高等専門学校卒業者の求人・求職・就職の状況

## 〈 令和4年3月卒業予定者 〉

鹿児島労働局

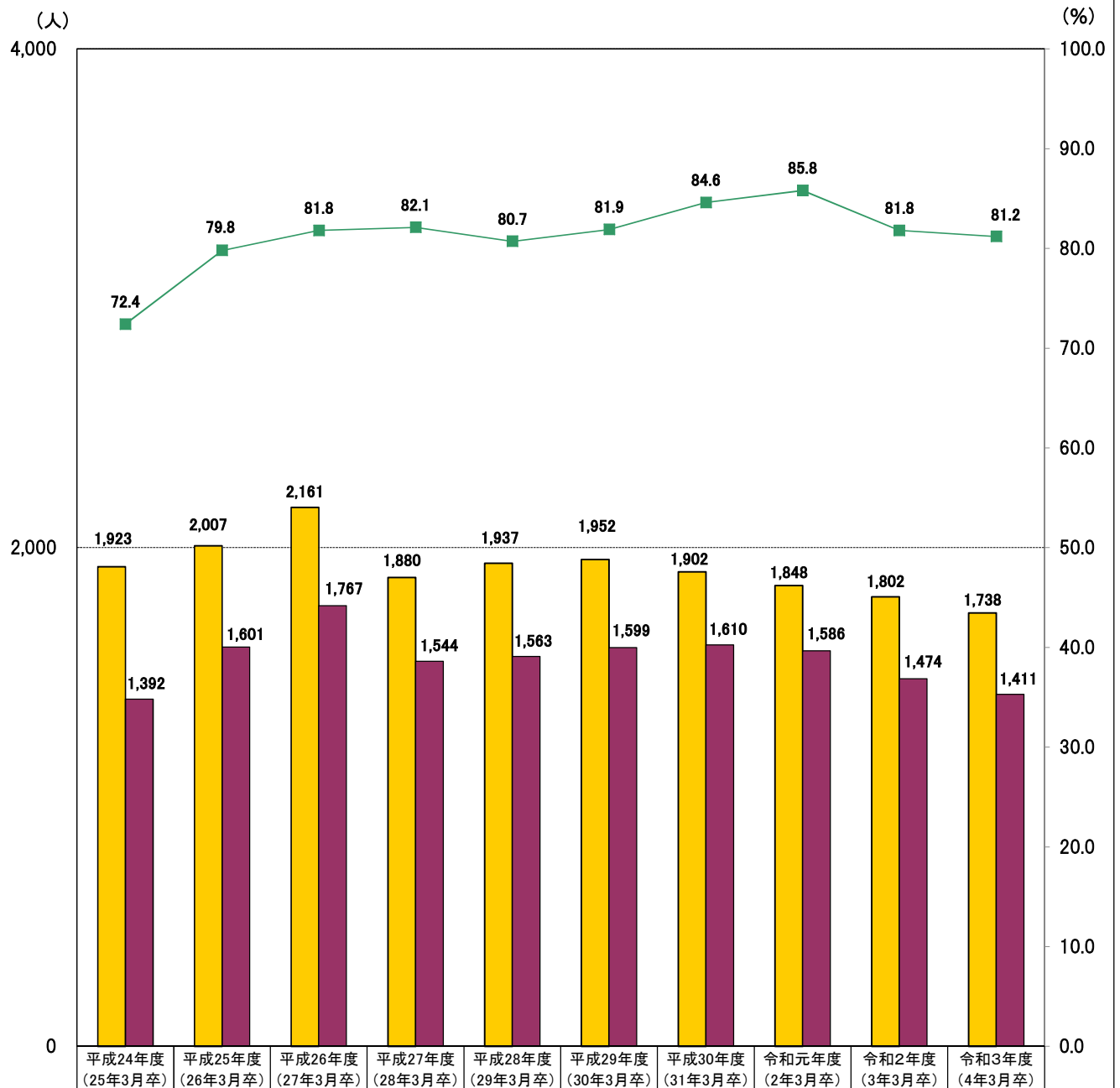
区分	令和4年1月末現在			前年同期 (令和3年1月末現在)			対前年	
	計	男	女	計	男	女	人数	増減率・P
1 求人数	206			232			▲26	▲11.2%
2 求職者数	127	110	17	138	125	13	▲11	▲8.0%
うち県内(1)	33	25	8	16	14	2	17	106.3%
うち県外	94	85	9	122	111	11	▲28	▲23.0%
求職者数に占める 県内求職者数の割合 【(1)/2】	26.0%	22.7%	47.1%	11.6%	11.2%	15.4%	—	14.4P
3 求人倍率 【1/2】	1.62			1.68			—	▲0.06P
4 就職内定者数	125	108	17	135	122	13	▲10	▲7.4%
うち県内(2)	33	25	8	14	12	2	19	135.7%
うち県外	92	83	9	121	110	11	▲29	▲24.0%
就職内定者数に占める 県内就職内定者数の割合 【(2)/4】	26.4%	23.1%	47.1%	10.4%	9.8%	15.4%	—	16.0P
5 就職内定率 【4/2】	98.4%	98.2%	100.0%	97.8%	97.6%	100.0%	—	0.6P
うち県内	100.0%	100.0%	100.0%	87.5%	85.7%	100.0%	—	12.5P
うち県外	97.9%	97.6%	100.0%	99.2%	99.1%	100.0%	—	▲1.3P
6 就職未内定者数 【2-4】	2	2	0	3	3	0	▲1	▲33.3%

(参考)

この公表データは、鹿児島労働局管内の高等専門学校1校が、各月末時点で学生からの報告等により把握している内定状況等を取りまとめたものです。本調査は大学等の協力により可能な範囲で把握した数字を取りまとめしており、報告のない学生や連絡の取れない学生などは未内定として計上しています。なお、厚生労働省及び文部科学省が公表している「大学等卒業予定者の就職内定状況調査」は抽出調査としており、調査時点ごとに電話・面接等の方法により抽出した学生全員に対して学校を通じて内定状況を確認した結果であり、調査方法が異なることから、この調査と直接数値を比較できるものではありません。また、自営・縁故就職・公務員への応募等、学校の紹介によらない就職希望者は含まれていません。

## 大学新卒者の求職者数・就職内定者数・就職内定率の推移（各年1月末現在）

■ 求職者数 ■ 内定者数 ■ 就職内定率

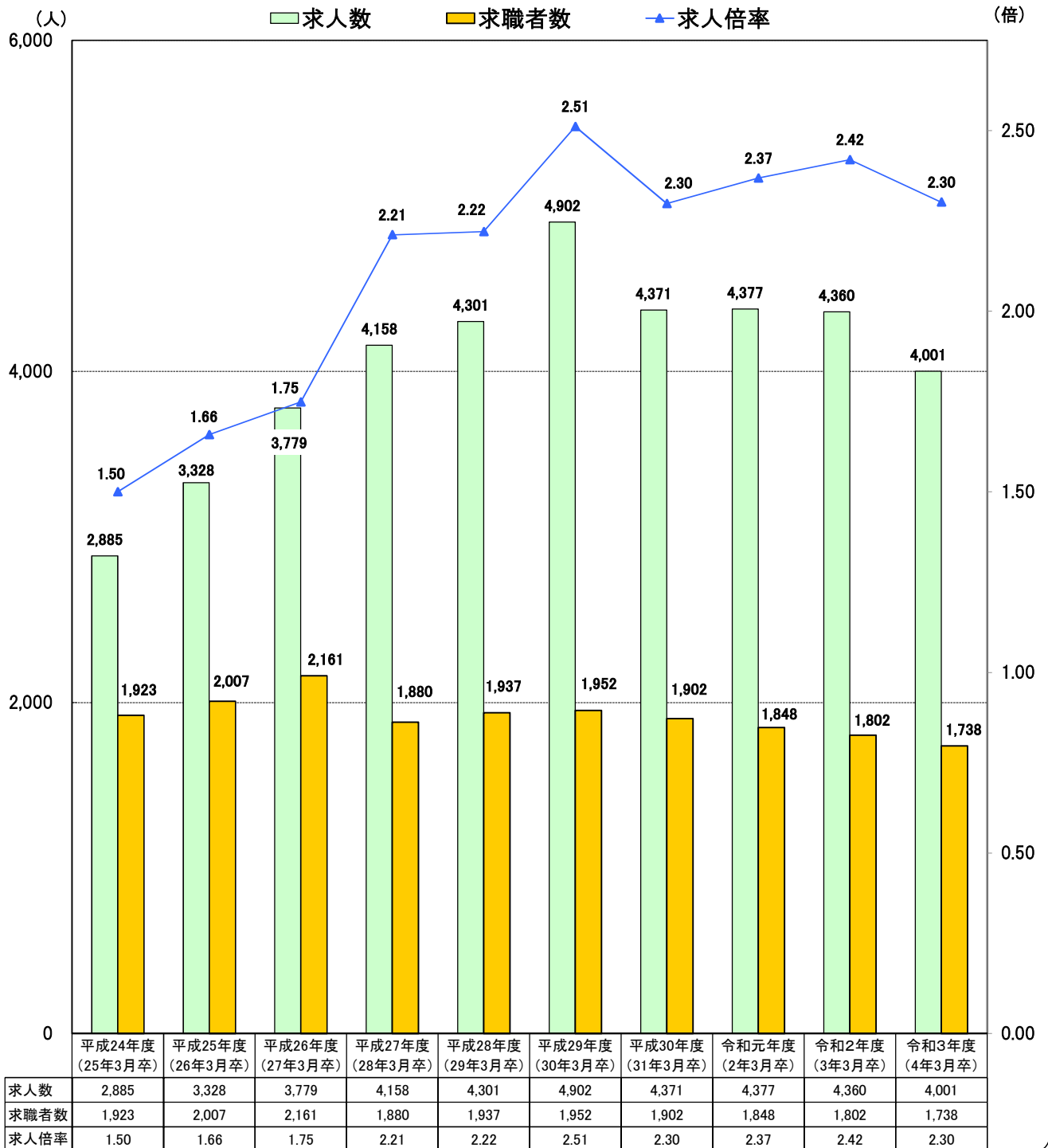


\* 求職者数は、学校又はハローワークの紹介を希望する学生の状況です。

\* 就職内定者数は、学校又はハローワークの紹介によって内定した学生の状況です。

自営・縁故就職・公務員への応募等、学校の紹介によらない就職希望者は含まれていません。

## 大学新卒者の求人数・求職者数・求人倍率の推移（各年1月末現在）

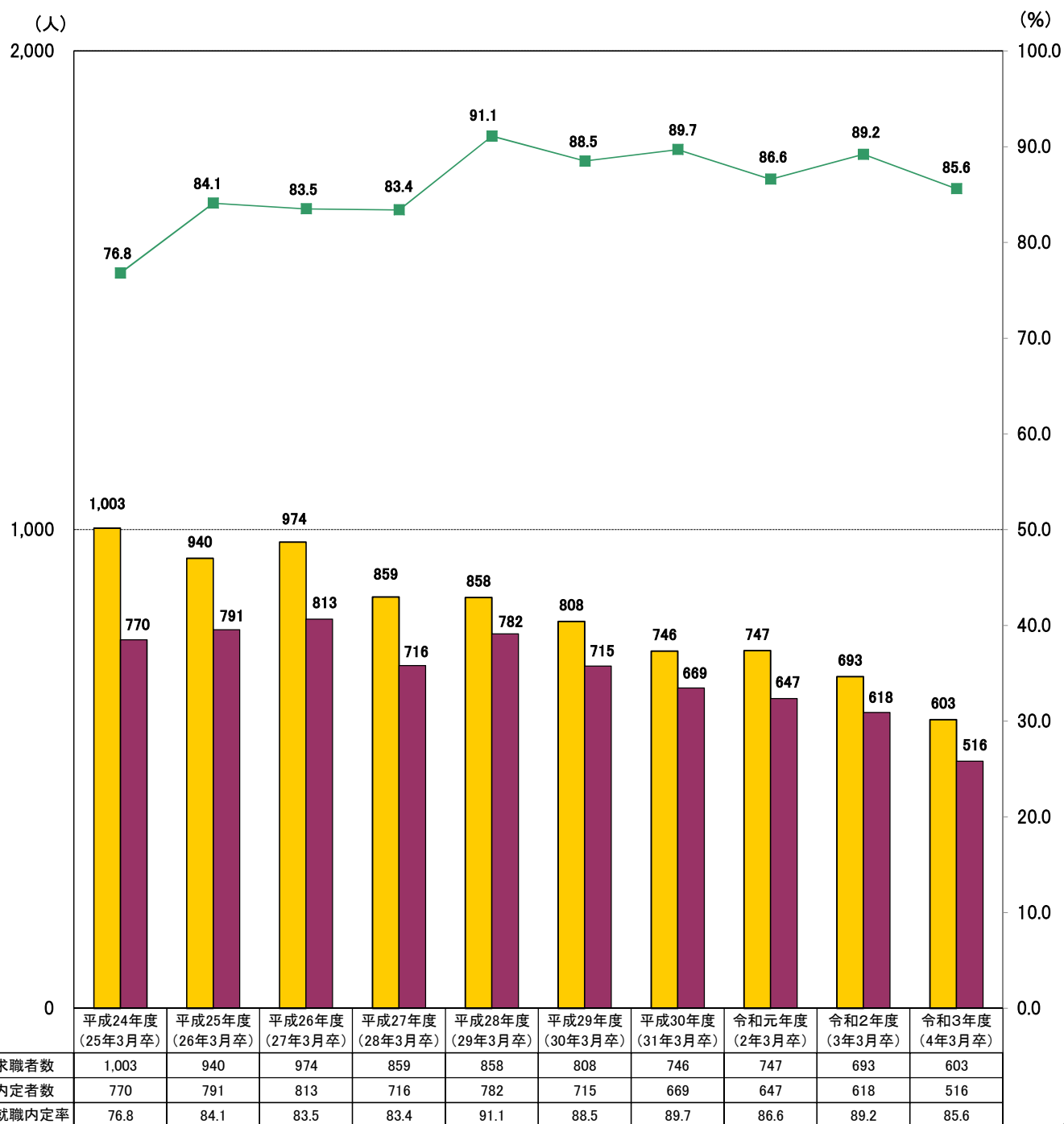


\* 求人数は、各大学等が受理した県内求人数です。

\* 求職者数は、学校又はハローワークの紹介を希望する学生の状況です。

## 短大新卒者の求職者数・就職内定者数・就職内定率の推移（各年1月末現在）

■ 求職者数 ■ 内定者数 ■ 就職内定率

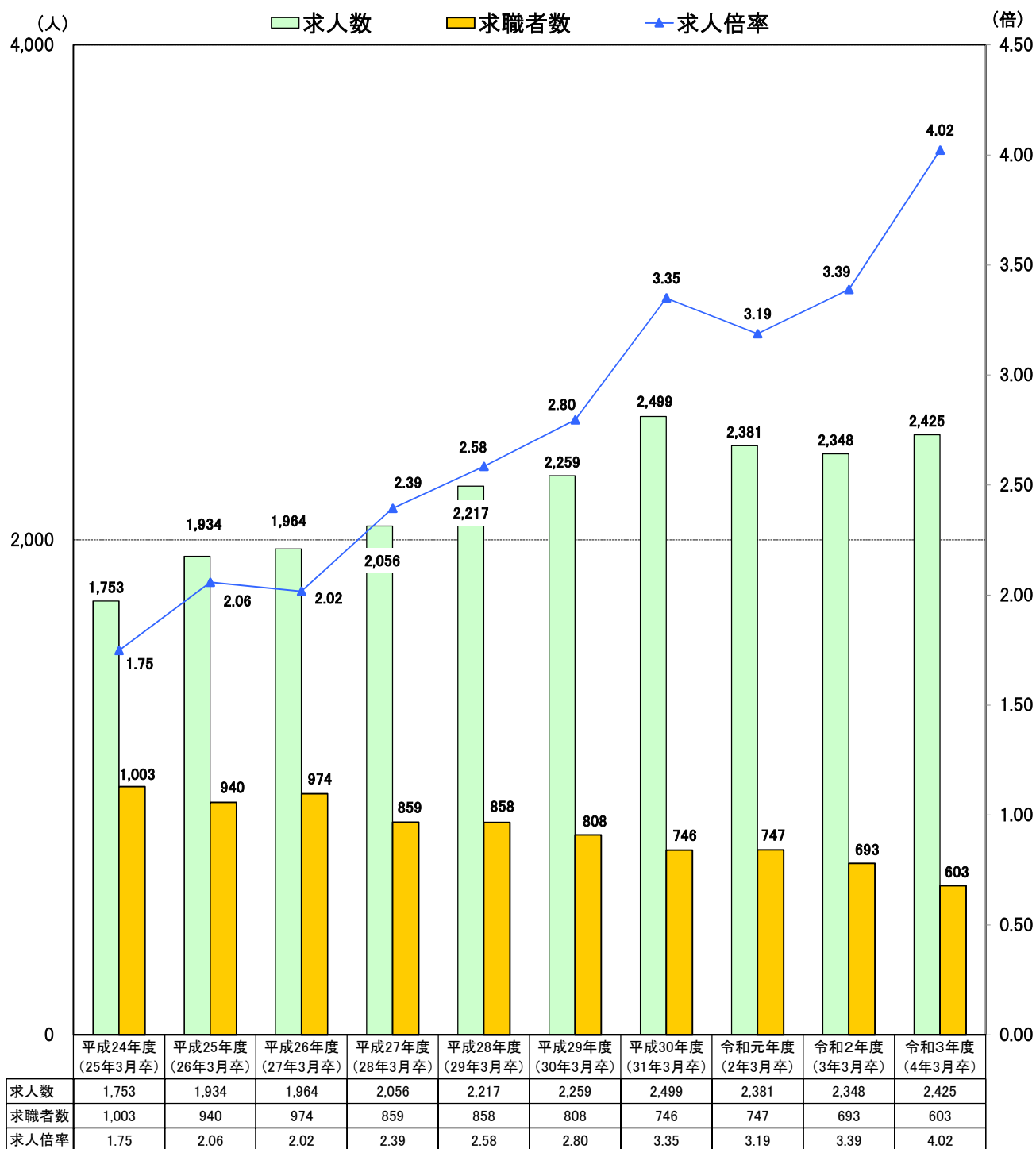


\* 求職者数は、学校又はハローワークの紹介を希望する学生の状況です。

\* 就職内定者数は、学校又はハローワークの紹介によって内定した学生の状況です。

自営・縁故就職・公務員への応募等、学校の紹介によらない就職希望者は含まれていません。

## 短大新卒者の求人数・求職者数・求人倍率の推移（各年1月末現在）



\* 求人数は、各大学等が受理した県内求人数です。

\* 求職者数は、学校又はハローワークの紹介を希望する学生の状況です。