

令和3年12月分

業務月報

いぶすき



ハローワークいぶすき

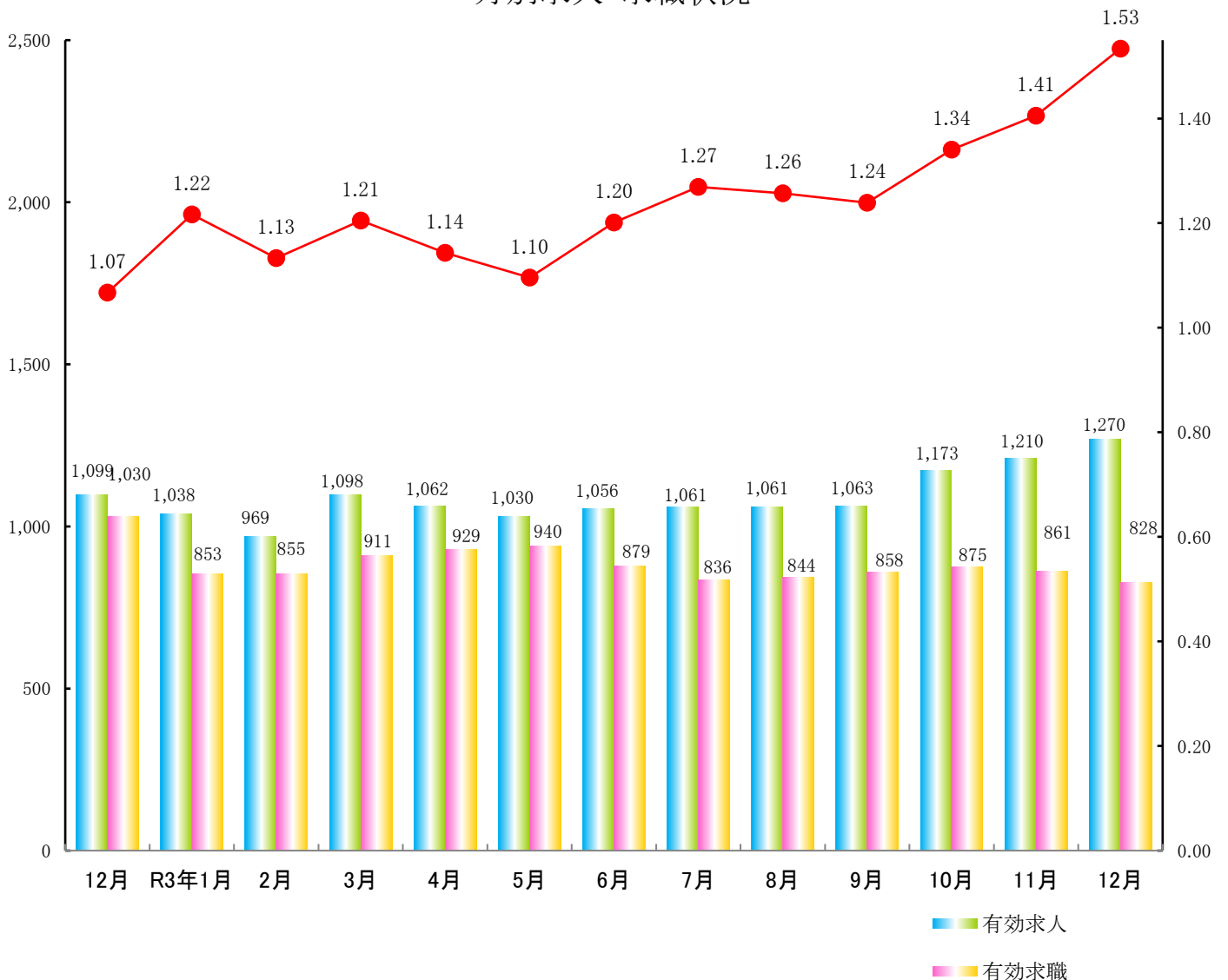
指宿公共職業安定所

〒891-0404
鹿児島県指宿市東方9489-11
TEL 0993-22-4135
FAX 0993-22-2437

(人)

月別求人・求職状況

(倍)



*職業紹介業務状況【学卒を除きパートタイムを含む】

令和3年12月分

		当 月			前 月		前 年 同 月	
		計	男	女	計	増減率	計	増減率
求	新規求職申込件数 A	145	71	74	184	▲ 21.2	144	0.7
	中高年齢者 B	84	46	38	94	▲ 10.6	77	9.1
	雇用保険受給者	25	12	13	29	▲ 13.8	32	▲ 21.9
職	月間有効求職者数 C	828	375	453	861	▲ 3.8	1,030	▲ 19.6
	中高年齢者 D	474	228	246	492	▲ 3.7	607	▲ 21.9
	雇用保険受給者	269	103	166	287	▲ 6.3	343	▲ 21.6
求	新規求人数 E	467	※	※	392	19.1	361	29.4
	月間有効求人数 F	1,270	※	※	1,210	5.0	1,099	15.6
紹	紹介件数 G	132	68	64	162	▲ 18.5	140	▲ 5.7
	中高年齢者	83	41	42	83	0.0	72	15.3
	雇用保険受給者	18	12	6	24	▲ 25.0	31	▲ 41.9
就	就職件数 H	75	33	42	71	5.6	85	▲ 11.8
	中高年 I	43	16	27	36	19.4	49	▲ 12.2
	雇用保険受給者	17	9	8	12	41.7	19	▲ 10.5
	県外	2	1	1	1	100.0	2	0.0
充足数 J		70	※	※	70	0.0	73	▲ 4.1
主	新規求人倍率 E/A (倍)	3.22	※	※	2.13	1.09	2.51	0.71
	有効求人倍率 F/C (倍)	1.53	※	※	1.41	0.12	1.07	0.46
	就職率 H/A (%)	51.7	46.5	56.8	38.6	13.1	59.0	▲ 7.3
	充足率 J/E (%)	15.0	※	※	17.9	▲ 2.9	20.2	▲ 5.2
	新規求職中高年比 B/A (%)	57.9	64.8	51.4	51.1	6.8	53.5	4.4
	中高年の就職率 I/B (%)	51.2	34.8	71.1	38.3	12.9	63.6	▲ 12.4

*雇用保険適用業務状況

	合 計	男	女	前年同月	前年同月比
新規適用事業所数	5	※	※	3	66.7
廃止事業所数	0	※	※	2	▲ 100.0
月末事業所数	1,007	※	※	987	2.0
資格取得者数	78	29	49	103	▲ 24.3
資格喪失者数	78	32	46	113	▲ 31.0
うち事業主都合	8	※	※	11	▲ 27.3
離職票交付枚数	55	※	※	94	▲ 41.5
高年齢	7	※	※	20	▲ 65.0
特例	0	※	※	0	-
月末被保険者数	10,492	4,731	5,761	10,596	▲ 1.0

*雇用保険失業給付支給状況

令和3年12月分

(金額単位:千円)

			合計	男	女	前年同月	前年同月比
一般求職者給付	基本手当	受給資格決定件数	46	24	22	42	9.5
		初回受給者数	28	9	19	33	▲ 15.2
		受給者実人数	184	65	119	241	▲ 23.7
		支給金額	18,290	7,451	10,839	25,646	▲ 28.7
	技能修得手当及び寄宿手当	受給者実人員	10	5	5	29	▲ 65.5
		支給金額	143	79	64	470	▲ 69.6
	傷病手当	受給者実人員	2	0	2	1	100.0
		支給金額	305	0	305	151	102.0
	高年齢求職者給付金		受給資格決定件数	14	8	6	15
受給者数			8	5	3	13	▲ 38.5
支給金額			1,597	1,203	394	2,255	▲ 29.2
特例一時金		受給資格決定件数	2	2	0	1	100.0
		受給者数	3	1	2	3	0.0
		支給金額	497	218	279	510	▲ 2.5
就職促進給付	常用就職支度手当	支給人員	0	0	0	1	▲ 100.0
		支給金額	0	0	0	61	▲ 100.0
	再就職手当	支給人員	17	7	10	10	70.0
		支給金額	4,392	2,346	2,046	2,793	57.3
	就業手当	支給人員	1	1	0	1	0.0
		支給金額	45	45	0	11	309.1
	就業促進定着手当	支給人員	2	0	2	2	0.0
		支給金額	205	0	205	314	▲ 34.7
	移転費	支給人員	0	0	0	0	-
		支給金額	0	0	0	0	-
	求職活動支援費	支給人員	0	0	0	0	-
		支給金額	0	0	0	0	-
日雇給付		受給者実人員	0	0	0	0	-
		支給金額	0	0	0	0	-

(金額単位:千円)

			合計	男	女	前年同月	前年同月比
高年齢雇用継続給付		受給要件確認件数	4	1	3	1	300.0
		受給者数	23	13	10	19	21.1
		支給金額	961	619	342	824	16.6
育児休業給付	基本給付金	受給要件確認件数	19	0	19	6	216.7
		受給者数	54	0	54	39	38.5
		支給金額	11,221	0	11,221	6,604	69.9
介護休業給付		受給者数	0	0	0	1	▲ 100.0
		支給金額	0	0	0	388	▲ 100.0

*教育訓練給付

(金額単位:千円)

			合計	男	女	前年同月	前年同月比
教育訓練給付		受給者数	2	2	0	1	100.0
		支給金額	35	35	0	37	▲ 5.4

雇 用 保 険 関 係 指 標

指宿公共職業安定所

【 No.1】

※ 適用事業所数及び被保険者数の年度分は、3月末現在を計上。受給者実人員の年度分は月平均を計上。

項目 年月	適用事業所数		被 保 険 者 数				資 格 取 得 者 数			資 格 喪 失 者 数			受給資格決定件数		受給者実人員					
			全 数		うち 短時間	うち女	全 数		うち 短時間	うち女	全 数		うち 短時間	うち女	全 数		うち女			
	前年比	前年比	前年比	前年比			前年比	前年比			前年比	前年比			前年比	前年比		前年比	前年比	
26年度	955	1.2	10,255	0.2	-	5,549	1,912	3.1	-	1,154	1,887	3.9	-	1,069	823	▲ 2.5	510	239	▲ 5.5	133
28年度	974	1.6	10,452	0.1	-	5,695	1,826	▲ 12.0	-	1,110	1,767	▲ 2.2	-	1,057	793	▲ 1.7	466	208	▲ 7.9	123
29年度	988	1.4	10,620	1.6	-	5,825	1,855	1.6	-	1,107	1,791	1.4	-	1,043	746	▲ 5.9	452	200	▲ 4.0	122
30年度	986	0.2	10,640	0.2	-	5,872	1,824	▲ 1.7	-	1,102	1,803	0.7	-	1,067	759	1.7	466	188	▲ 6.1	108
令和元年度	986	0.0	10,553	0.8	-	5,830	1,867	2.4	-	1,125	1,704	▲ 5.5	-	1,005	684	▲ 9.9	375	175	▲ 6.8	110
2年度	987	0.1	10,598	0.4	-	5,856	1,756	▲ 5.9	-	1,056	1,774	4.1	-	1,075	714	4.4	443	197	12.9	108
令和2年4月	987	0.4	10,571	1.6	-	5,842	284	▲ 12.6	-	172	303	▲ 12.4	-	189	90	▲ 2.2	57	154	▲ 26.3	74
5月	984	▲ 0.3	10,625	1.06	-	5,872	240	5.3	-	147	180	41.7	-	114	73	9.0	43	177	48.7	85
6月	987	▼ 0	10,623	0.7	-	5,873	147	▲ 16.0	-	85	148	8.8	-	82	84	27.3	47	180	0.6	87
7月	985	▲ 0.2	10,616	0.6	-	5,878	121	▲ 4.0	-	76	128	▲ 1.5	-	71	51	2.0	25	202	0.5	103
8月	989	▲ 0.1	10,612	0.5	-	5,873	90	▲ 21.1	-	60	94	▲ 13.8	-	65	41	▲ 19.6	23	210	6.1	109
9月	987	1.1	10,620	0.8	-	5,873	134	17.5	-	69	127	▲ 3.1	-	70	59	22.9	37	221	21.4	112
10月	984	0.1	10,604	0.4	-	5,863	109	▲ 28.8	-	61	128	4.9	-	74	52	▲ 20.0	34	230	23.7	130
11月	986	0.2	10,606	0.5	-	5,858	115	6.5	-	67	115	▲ 1.7	-	74	52	36.8	33	210	18.6	111
12月	987	0.2	10,596	▲ 0.0	-	5,843	103	▲ 7.2	-	60	113	63.8	-	75	42	13.5	33	196	16.0	110
令和3年1月	990	▲ 0.1	10,563	▲ 0.3	-	5,828	114	▲ 20.8	-	69	146	▲ 2.0	-	84	53	▲ 20.9	37	201	13.6	121
2月	991	0.1	10,576	▲ 0.4	-	5,831	132	▲ 7.0	-	81	128	13.3	-	85	60	20.0	43	197	32.2	129
3月	987	▲ 0.4	10,566	▲ 0.3	-	5,838	167	31.5	-	109	164	5.8	-	92	57	7.5	31	190	25.0	127
令和3年4月	989	0.2	10,469	▲ 1.0	-	5,767	231	▲ 18.7	-	138	319	5.3	-	205	82	▲ 8.9	45	197	27.9	132
5月	994	1.0	10,543	▲ 0.77	-	5,810	207	▲ 13.8	-	123	132	▲ 26.7	-	79	62	▲ 15.1	45	199	12.4	128
6月	996	0.9	10,550	▲ 0.7	-	5,814	148	0.7	-	78	127	▲ 14.2	-	73	55	▲ 34.5	34	200	11.1	123
7月	998	1.3	10,520	▲ 0.9	-	5,785	101	▲ 16.5	-	61	131	2.3	-	90	43	▲ 15.7	30	202	0	129
8月	999	1.0	10,522	▲ 0.8	-	5,789	108	20.0	-	68	106	12.8	-	64	46	12.2	20	212	1.0	128
9月	994	0.7	10,510	▲ 1.0	-	5,771	97	▲ 27.6	-	49	108	▲ 15.0	-	66	75	27.1	46	207	▲ 6.3	127
10月	997	1.3	10,485	▲ 1.1	-	5,750	96	▲ 11.9	-	50	117	▲ 8.6	-	68	59	13.5	42	193	▲ 16.1	122
11月	1001	1.5	10,493	▲ 1.1	-	5,759	123	7.0	-	74	117	1.7	-	67	34	▲ 34.6	18	208	▲ 1.0	130
12月	1007	2.0	10,492	▲ 1.0	-	5,761	78	▲ 24.3	-	49	78	▲ 31.0	-	46	46	9.5	22	174	▲ 11.2	113
令和4年1月					-				-				-							
2月					-				-				-							
3月					-				-				-							

