

# 最近の雇用失業情勢

(令和3年11月分)

**ハローワーク指宿**  
指宿公共職業安定所

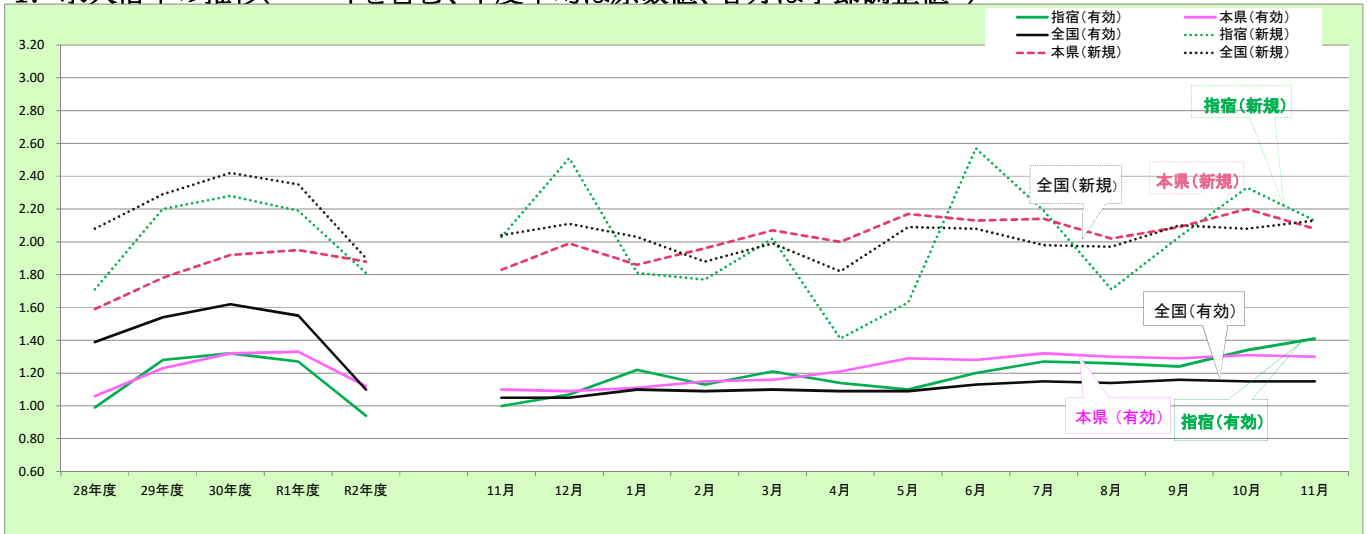
〒891-0404  
指宿市東方9489-11  
TEL 0993-22-4135  
FAX 0993-22-2437

## 概況

- 指宿所の11月の有効求人倍率(原数値)は1.41倍となり、前月を0.07ポイント上回った。
- 指宿所の11月の\*就業地別有効求人倍率(原数値)は1.28倍となり、前月を0.03ポイント上回った。
- 鹿児島県の11月の有効求人倍率(季節調整値)は1.30倍となり、前月を0.01ポイント下回った。
- 全国の11月の有効求人倍率(季節調整値)は1.15倍となり、前月と同率であった。

\*就業地別有効求人倍率とは、実際に就業する地域を求人地として集計した倍率

## 1. 求人倍率の推移(パートを含む、年度平均は原数値、各月は季節調整値)



		28年度	29年度	30年度	R1年度	R2年度	令和2年11月	令和2年12月	令和3年1月	令和3年2月	令和3年3月	令和3年4月	令和3年5月	令和3年6月	令和3年7月	令和3年8月	令和3年9月	令和3年10月	令和3年11月
		<b>有効求人倍率</b>	<b>指宿</b>	0.99	1.28	1.32	1.27	0.94	1.00	1.07	1.22	1.13	1.21	1.14	1.10	1.20	1.27	1.26	1.24
	<b>本県</b>	1.06	1.23	1.32	1.33	1.12	1.10	1.09	1.11	1.15	1.16	1.21	1.29	1.28	1.32	1.30	1.29	1.31	1.30
	<b>全国</b>	1.39	1.54	1.62	1.55	1.10	1.05	1.05	1.10	1.09	1.10	1.09	1.09	1.13	1.15	1.14	1.16	1.15	1.15
<b>新規求人倍率</b>	<b>指宿</b>	1.71	2.20	2.28	2.19	1.81	2.03	2.51	1.81	1.77	2.02	1.41	1.63	2.57	2.19	1.71	2.03	2.33	2.13
	<b>本県</b>	1.59	1.78	1.92	1.95	1.88	1.83	1.99	1.86	1.96	2.07	2.00	2.17	2.13	2.14	2.02	2.09	2.20	2.08
	<b>全国</b>	2.08	2.29	2.42	2.35	1.90	2.04	2.11	2.03	1.88	1.99	1.82	2.09	2.08	1.98	1.97	2.10	2.08	2.13

\*2年12月以前の各月の季節調整値(下線部分)は季節調整値替済み

## 2. 求人の動き(パートを含む、原数値)

11月の**新規求人数**(パートを含む、原数値)は、前年同月に比べ4.5%増と9ヶ月連続の増加となった。

11月の新規求人数(同)を産業別に前年同月比でみると、【農、林、漁業】(37.7%減)は5ヶ月ぶりの減少となった。【建設業】

(10.9%減)は3ヶ月ぶりの減少【製造業】(25.8%減)は10ヶ月ぶりの減少【運輸業、郵便業】(40.0増)は2ヶ月連続の増加、

【卸売業、小売業】(25.0%増)は3ヶ月連続の増加、【宿泊業、飲食サービス業】(93.9%増)は2ヶ月ぶりの増加となった。

【医療、福祉】(7.3%増)は3ヶ月連続の増加、【サービス業】(5.9%減)は2ヶ月ぶりの減少となった。

11月の**有効求人数**(パートを含む、原数値)は、前年同月に比べ13.2%増と9ヶ月連続の増加となった。

( )内前年同月比(%)

新産業分類	令和2年度 (月平均)		令和3年度							
	8月	9月	8月	9月	10月	11月	8月	9月	10月	11月
<b>新規求人数</b>	352	(▲17.4)	320	(6.7)	433	(33.2)	500	(8.2)	392	(4.5)
A,B 農、林、漁業	30	(20.0)	33	(17.9)	24	(26.3)	47	(51.6)	33	(▲37.7)
D 建設業	36	(12.5)	53	(▲11.7)	24	(60.0)	51	(15.9)	49	(▲10.9)
E 製造業	34	(▲20.9)	26	(62.5)	37	(184.6)	82	(2.5)	23	(▲25.8)
H 運輸業、郵便業	4	(▲55.6)	7	#DIV/0!	1	(▲83.3)	19	(280.0)	7	(40.0)
I 卸売業、小売業	27	(▲10.0)	25	(▲16.7)	67	(71.8)	36	(71.4)	30	(25.0)
M 宿泊業、飲食サービス業	40	(▲37.5)	36	(28.6)	40	(▲7.0)	44	(▲50.6)	95	(93.9)
P 医療、福祉	143	(▲5.9)	104	(▲10.3)	201	(24.8)	150	(11.9)	117	(7.3)
R サービス業(他に分類されないもの)	8	(▲71.4)	12	(71.4)	9	(0.0)	21	(110.0)	16	(▲5.9)
<b>有効求人数</b>	928	(▲23.7)	1,061	(30.3)	1,063	(27.3)	1,173	(18.4)	1,210	(13.2)

3. 求職の動き(パートを含む、原数値。但し、※(新規常用求職者態様別内訳)は臨時・季節を除く常用。)

11月の新規求職者数(パートを含む、原数値)は、前年同月と比べ(0.5%減)と5ヶ月ぶりの減少となった。

新規常用求職者について態様別に前年同月比で見ると、在職求職者(4.9%増)は7ヶ月連続の増加となった。

また、離職求職者(3.1%減)は5ヶ月ぶりの減少となった。無業求職者は(8.3%増)と2ヶ月連続の増加となった。

離職求職者の内訳をみると、事業主都合離職者(12.5%減)は2ヶ月振りの減少となった。

自己都合離職者(2.9%減)は4ヶ月ぶりの減少となった。

11月の受給資格決定件数(34.6%減)は4ヶ月ぶりの減少となった。

また、受給者実人員(18.1%減)は4ヶ月連続の減少となった。

11月の有効求職者数(パートを含む、原数値)は、前年同月に比べ19.6%減と11ヶ月連続の減少となった。

( )内前年同月比(%)

	令和2年度 (月平均)		令和3年度							
			8月		9月		10月		11月	
新規求職者数	194	(▲ 0.5)	187	(15.4)	213	(15.1)	215	(18.1)	184	(▲ 0.5)
44歳以下	89	(▲ 3.3)	78	(4.0)	96	(9.1)	101	(11.0)	90	(5.9)
45歳以上	106	(3.9)	109	(25.3)	117	(20.6)	114	(25.3)	94	(▲ 6.0)
うち55歳以上	74	(4.2)	75	(27.1)	75	(13.6)	74	(19.4)	69	(▲ 2.8)
雇用保険受給資格決定件数	60	(5.3)	46	(12.2)	75	(27.1)	59	(13.5)	34	(▲ 34.6)
有効求職者数	987	(3.4)	844	(▲ 16.7)	858	(▲ 16.5)	875	(▲ 16.3)	861	(▲ 19.6)
44歳以下	408	(5.4)	378	(▲ 4.3)	365	(▲ 10.3)	377	(▲ 11.5)	369	(▲ 15.8)
45歳以上	579	(2.1)	466	(▲ 24.6)	493	(▲ 20.5)	498	(▲ 19.5)	492	(▲ 22.3)
うち55歳以上	420	(2.7)	334	(▲ 23.7)	348	(▲ 21.6)	342	(▲ 23.1)	341	(▲ 25.2)
雇用保険受給者実人員	224	(19.1)	221	(▲ 6.8)	214	(▲ 16.7)	202	(▲ 25.7)	217	(▲ 18.1)

※(新規常用求職者態様別内訳)

( )内前年同月比(%)

	令和2年度 (月平均)		令和3年度							
			8月		9月		10月		11月	
新規常用求職者	191	(▲ 1.5)	186	(14.8)	210	(14.1)	214	(18.2)	180	(▲ 0.6)
在職求職者	44	(▲ 4.3)	45	(2.3)	44	(57.1)	44	(2.3)	43	(4.9)
離職求職者	125	(▲ 3.8)	119	(24.0)	144	(13.4)	151	(25.8)	124	(▲ 3.1)
うち事業主都合	24	(4.3)	10	(▲ 33.3)	25	(▲ 19.4)	22	(4.8)	14	(▲ 12.5)
うち自己都合	94	(▲ 4.1)	102	(30.8)	104	(14.3)	124	(37.8)	100	(▲ 2.9)
無業求職者	22	(22.2)	22	(0.0)	22	(▲ 24.1)	19	(5.6)	13	(8.3)

\*ハローワークインターネットサービスの機能拡充に伴い、令和3年9月以降の数字には、ハローワークに来所せずオンラインで求職登録した求職者数や、求職者がハローワークインターネットサービスの求人に直接応募した就職件数等が含まれる。

4. 就職の動き(パートを含む。)

11月の就職件数(パートを含む)は、前年同月に比べ14.5%減と2ヶ月連続の減少となった。

( )内前年同月比(%)

	令和2年度 (月平均)		令和3年度							
			8月		9月		10月		11月	
就職件数	89	(▲ 11.9)	87	(1.2)	93	(2.2)	89	(▲ 3.3)	71	(▲ 14.5)
44歳以下	45	(▲ 10.0)	52	(18.2)	44	(7.3)	52	(33.3)	35	(▲ 23.9)
45歳以上	45	(▲ 13.5)	35	(▲ 16.7)	49	(▲ 2.0)	37	(▲ 30.2)	36	(▲ 2.7)
うち55歳以上	26	(▲ 18.8)	23	(▲ 4.2)	33	(0.0)	18	(▲ 48.6)	21	(0.0)
雇用保険受給者	22	(15.8)	15	(▲ 16.7)	18	(▲ 14.3)	20	(▲ 28.6)	12	(▲ 36.8)

5. 完全失業率(全国)

	30年平均	元年平均	2年平均	6月	7月	8月	9月	10月	11月
完全失業率 ( % )	2.4	2.4	2.8	2.9	2.8	2.8	2.8	2.7	2.8
完全失業者数 ( 万人 )	166	162	191	206	191	193	192	183	182

※完全失業率は季節調整値

\*下線部分は季節調整済み

資料出所:総務省統計局「労働力調査」