

業務月報

令和3年11月分

(ハローワーク加世田)

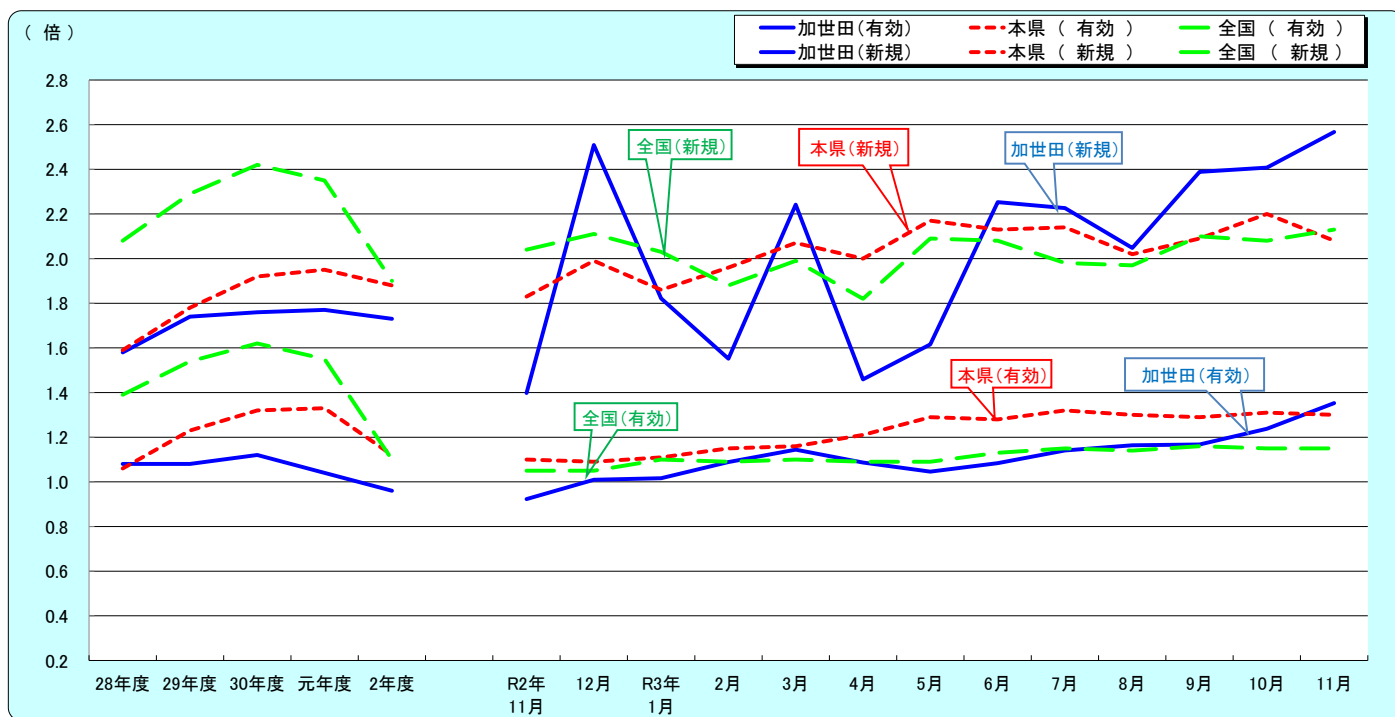


加世田公共職業安定所
南さつま市加世田東本町35-11
TEL 0993-53-5111
FAX 0993-53-2449

サンセットブリッジ(南さつま市)

管轄区域(南さつま市、枕崎市、南九州市のうち川辺町・知覧町)

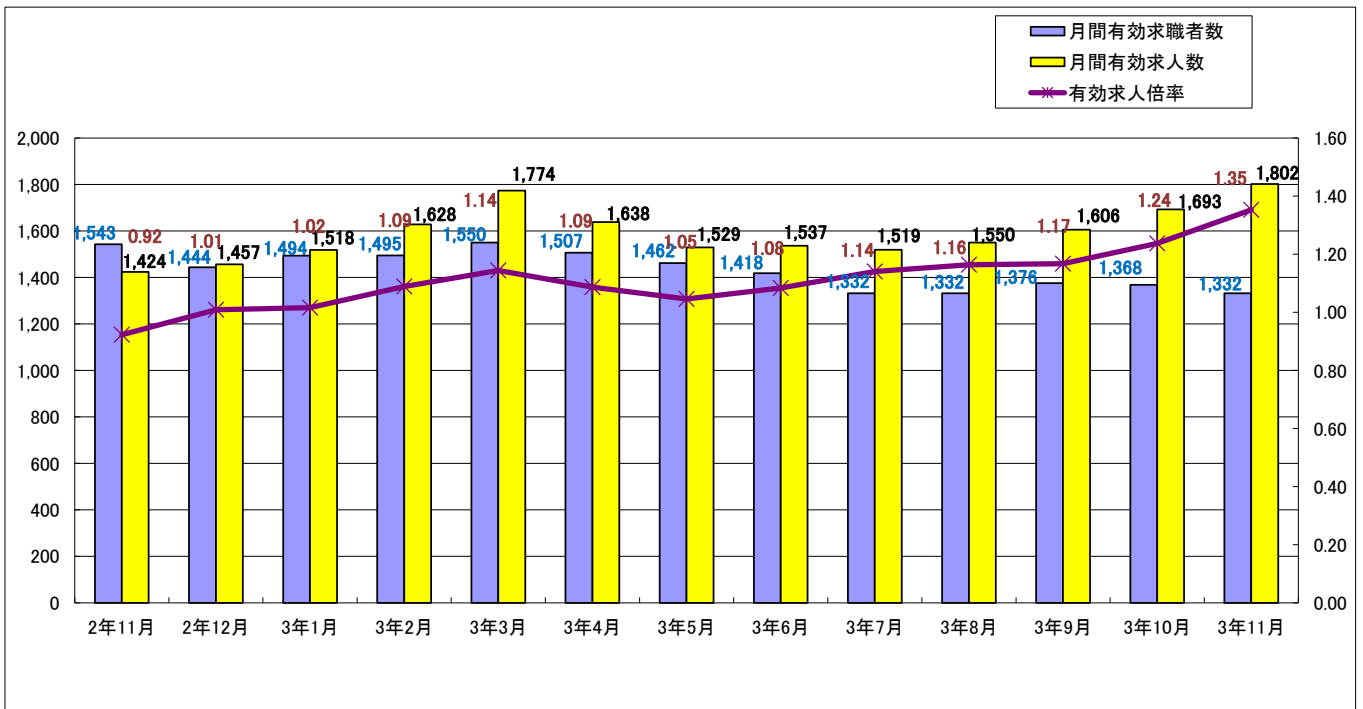
1. 受理地別求人倍率の推移(パートを含む、年度平均は原数値、各月は季節調整値)



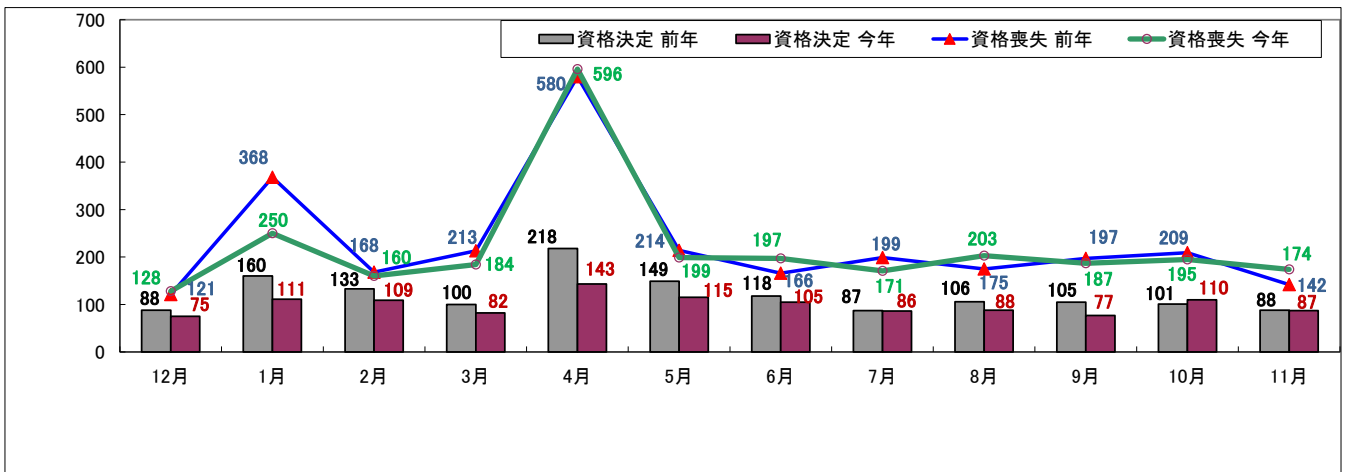
		28年度	29年度	30年度	元年度	2年度	R2年 11月	12月	R3年 1月	2月	3月	4月	5月	6月	7月	8月	9月	10月	11月
受 理 地 別 有 効 求 人 倍 率	加世田	1.08	1.08	1.12	1.04	0.96	0.92	1.01	1.02	1.09	1.14	1.09	1.05	1.08	1.14	1.16	1.17	1.24	1.35
	本県	1.06	1.23	1.32	1.33	1.12	1.10	1.09	1.11	1.15	1.16	1.21	1.29	1.28	1.32	1.30	1.29	1.31	1.30
	全国	1.39	1.54	1.62	1.55	1.10	1.05	1.05	1.10	1.09	1.10	1.09	1.09	1.13	1.15	1.14	1.16	1.15	1.15
受 理 地 別 新 規 求 人 倍 率	加世田	1.58	1.74	1.76	1.77	1.73	1.40	2.51	1.82	1.55	2.24	1.46	1.62	2.25	2.23	2.05	2.39	2.41	2.57
	本県	1.59	1.78	1.92	1.95	1.88	1.83	1.99	1.86	1.96	2.07	2.00	2.17	2.13	2.14	2.02	2.09	2.20	2.08
	全国	2.08	2.29	2.42	2.35	1.90	2.04	2.11	2.03	1.88	1.99	1.82	2.09	2.08	1.98	1.97	2.10	2.08	2.13
完全失業率 (%)	全国	3.1	2.8	2.4	2.4	2.8	3.0	3.0	2.9	2.9	2.6	2.8	3.0	2.9	2.8	2.8	2.8	2.7	2.8
完全失業者数 (万人)	全国	208	190	166	162	191	195	194	197	194	188	209	211	206	191	193	192	183	182

※全国及び本県の各月の数値は季節調整値、年度平均は原数値です。(※完全失業率、完全失業者数は年平均値です。)

2. 求人(※受理値)・求職の動向



3. 雇用保険の動向



	2年11月	2年12月	3年1月	3年2月	3年3月	3年4月	3年5月	3年6月	3年7月	3年8月	3年9月	3年10月	3年11月
新規求職者数	289	236	358	346	323	381	276	277	256	250	265	282	238
有効求職者数	1,543	1,444	1,494	1,495	1,550	1,507	1,462	1,418	1,332	1,332	1,376	1,368	1,332
新規求人数	404	592	652	537	724	556	446	624	570	512	633	679	611
有効求人数	1,424	1,457	1,518	1,628	1,774	1,638	1,529	1,537	1,519	1,550	1,606	1,693	1,802
紹介件数	293	250	314	362	373	297	281	314	220	206	265	250	254
就職件数	162	134	134	123	208	144	137	152	131	85	129	140	122
就職率(%)	56.1	56.8	37.4	35.5	64.4	37.8	49.6	54.9	51.2	34.0	48.7	49.6	51.3
充足率(%)	31.4	20.8	18.6	22.0	26.8	22.8	26.5	19.2	19.1	15.2	19.7	18.0	15.9
資格取得件数	125	136	188	247	240	423	374	215	193	118	154	175	176
資格喪失件数	142	128	250	160	184	596	199	197	171	203	187	195	174
会社都合離職者	10	3	12	6	7	14	5	10	5	10	5	18	5
離職票交付件数	112	90	207	122	139	475	139	113	119	155	149	158	132
受給資格決定件数 (一般・一時金)	88	75	111	109	82	143	115	105	86	88	77	110	87
受給者実人員	413	377	357	332	341	313	308	319	313	321	316	292	283

4. 一般職業紹介状況(新規学卒除き、パート含む)

項目	区分	合計	性別		前月	前年同月	前年同月比 (%)	
			男	女				
求職	A. 新規求職申込件数 (オンライン登録者含む)	238	104	134	282	289	▲ 17.6	
		常用	231	98	133	281	279	▲ 17.2
		雇用保険受給者	43	21	22	62	44	▲ 2.3
求職	B. 月間有効求職者数 (オンライン登録者含む)	1,332	643	686	1,368	1,543	▲ 13.7	
		常用	1,322	635	684	1,361	1,525	▲ 13.3
		雇用保険受給者	352	142	210	377	525	▲ 33.0
求人	C. 新規求人数(※受理値)	611			679	404	51.2	
		常用	544			623	387	40.6
	D. 月間有効求人数(※受理値)	1,802			1,693	1,424	26.5	
紹介	E. 紹介件数	254	102	152	250	293	▲ 13.3	
		常用	218	84	134	229	258	▲ 15.5
		雇用保険受給者	63	27	36	58	76	▲ 17.1
就職	F. 就職件数 (オンライン紹介含む)	122	47	75	140	162	▲ 24.7	
		常用	105	38	67	131	129	▲ 18.6
		雇用保険受給者	33	13	20	33	43	▲ 23.3
比率	受在地別新規求人倍率 (C/A)	2.57			2.41	1.40	1.19P	
	受在地別有効求人倍率 (D/B)	1.35			1.24	0.92	0.43P	
	就職率 (F/A×100)	51.26	45.19	55.97	49.65	56.06	▲4.37P	
	充足率	15.9			18.0	31.4	▲15.5P	

※就業地別の求人数を用いた有効求人倍率(原数値)	①住所別有効求職者数(重複除く)	②有効求人数	③就業地別有効求人数	④受在地別有効求人倍率	⑤就業地別有効求人倍率 ③/①	⑥差 ⑤-④
令和3年11月	1,290	1,802	2,492	1.35	1.93	0.58P

※

○「就業地別の求人数を用いた有効求人倍率」とは実際に就業する市町村を求人地として集計した有効求人倍率である。
なお、通常発表している加世田所の有効求人倍率は、求人を受理した場所を求人地として集計している。

本社が多く所在する地域では、受在地別の有効求人倍率より「就業地別の求人数を用いた有効求人倍率」が低い傾向がある。

○加世田所の⑤「就業地別の求人数を用いた有効求人倍率」は、1.93倍で、④受在地別の求人倍率(1.35倍)より0.58ポイント高い。

5. パートタイム職業紹介状況

項目	区分	合計	性別		前月	前年同月	前年同月比 (%)
			男	女			
A. 新規求職申込件数		101	22	79	100	137	▲ 26.3
B. 月間有効求職者数		564	170	392	578	699	▲ 19.3
C. 新規求人数(※受理値)		242			265	158	53.2
D. 月間有効求人数(※受理値)		707			666	544	30.0
E. 紹介件数		108	32	76	100	134	▲ 19.4
F. 就職件数		51	12	39	68	97	▲ 47.4
受在地別新規求人倍率 (C/A)		2.40			2.65	1.15	1.25P
受在地別有効求人倍率 (D/B)		1.25			1.15	0.78	0.47P

ハローワークでは性別の記入が無くとも求職を受理することとしているため、男女の合計数と総数が一致しない場合があります。

6.雇用保険適用取扱状況

項目	区分		前月	前年同月	前年同月比 (%)	
	合計	男				女
新規適用事業所数	2		3	3	▲ 33.3	
廃止事業所数	1		3	5	▲ 80.0	
月末現在適用事業所数	1,408		1,407	1,420	▲ 0.8	
資格取得者数	176	90	86	175	125	40.8
資格喪失者数	174	77	97	195	142	22.5
うち事業主都合	5	3	2	18	10	▲ 50.0
月末現在被保険者数	18,119	8,645	9,474	18,119	18,216	▲ 0.5

7.雇用保険給付取扱状況

項目	区分		前月	前年同月	前年同月比 (%)			
	合計	男				女		
一般	基本手当	支給金額(千円)	29,834	13,042	16,792	29,351	45,812	▲ 34.9
		受給資格決定件数	72	32	40	90	66	9.1
		初回受給者数	64	22	42	46	57	12.3
		受給者実人員	265	101	164	276	396	▲ 33.1
		支給金額(千円)	29,326	12,953	16,373	28,973	45,083	▲ 35.0
高年齢		受給資格決定件数	14	6	8	20	16	▲ 12.5
		受給者数	17	7	10	16	17	▲ 0.0
		支給金額(千円)	2,997	1,571	1,426	3,312	2,906	3.1
特例		受給資格決定件数	1	0	1	0	6	▲ 83.3
		受給者数	1	0	1	0	0	-
		支給金額(千円)	106	9	106	0	10	960.0
就職促進	計	支給人員	39	12	27	19	49	▲ 20.4
		支給金額(千円)	11,404	4,930	6,474	5,797	16,362	▲ 30.3
	うち再就職手当	支給人員	29	12	17	14	35	▲ 17.1
		支給金額(千円)	10,329	4,930	5,399	5,408	14,538	▲ 29.0
	うち就業手当	支給人員	3	0	3	2	3	0.0
		支給金額(千円)	146	0	146	56	223	▲ 34.5
うち就業促進定着手当	支給人員	6	0	6	3	11	▲ 45.5	
	支給金額(千円)	925	0	925	333	1,600	▲ 42.2	
教育訓練給付	通学制	受給者数	1	1	0	1	2	▲ 50.0
		支給金額(千円)	36	36	0	23	100	▲ 64.0
	通信制	受給者数	3	1	2	2	1	200.0
		支給金額(千円)	49	19	29	76	24	104.2
雇用継続給付	高年齢雇用継続給付	受給者実人員	199	152	47	159	210	▲ 5.2
		支給金額(千円)	4,417	3,650	767	3,479	4,724	▲ 6.5
	育児休業給付	受給者実人員	122	2	120	146	130	▲ 6.2
		支給金額(千円)	13,722	181	13,540	16,050	13,855	▲ 1.0
介護休業給付	受給者実人員	2	0	2	3	0	-	
	支給金額(千円)	371	0	371	420	0	-	