



業務月報

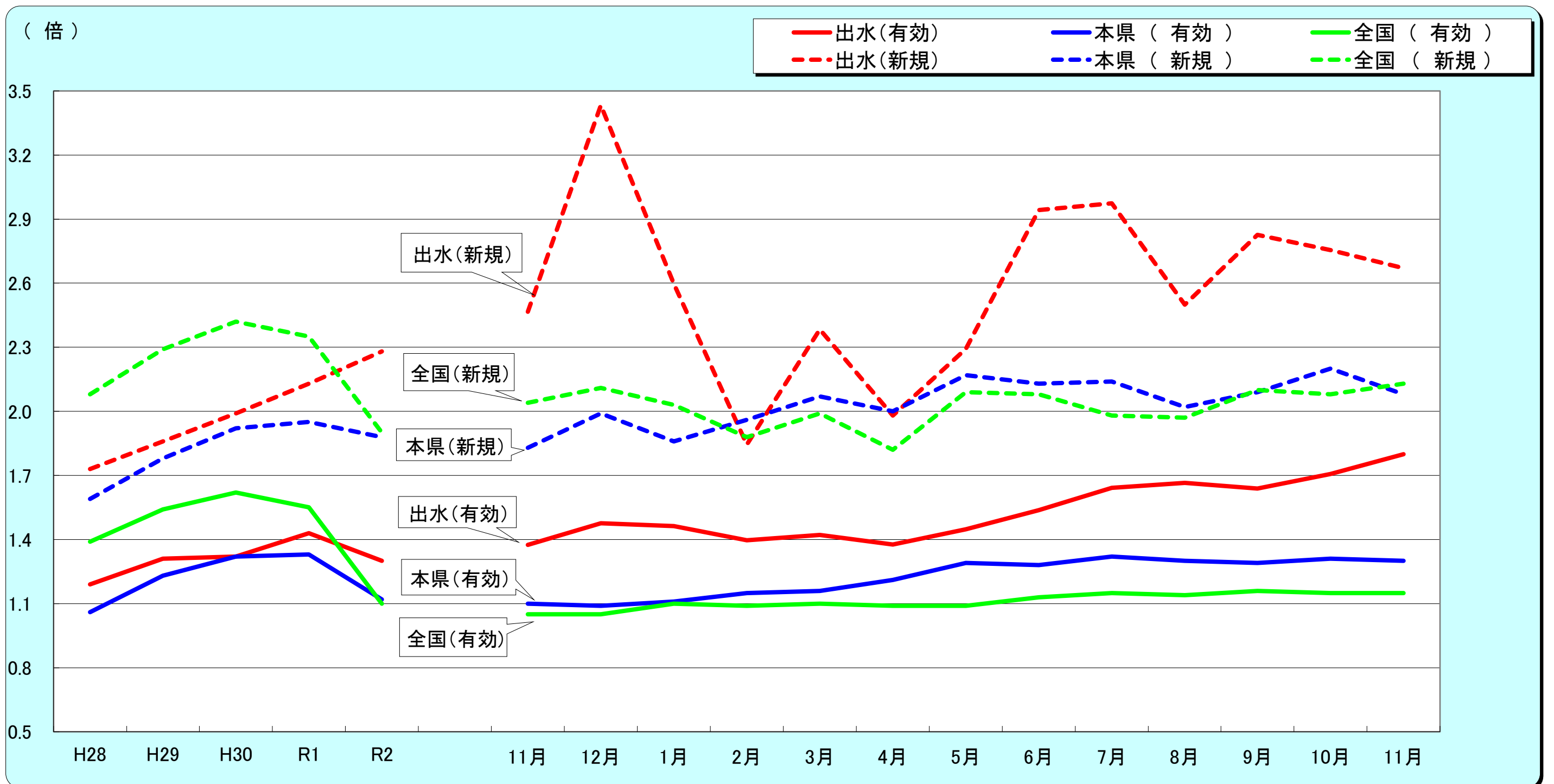
令和3年11月分
(ハローワーク出水)

出水公共職業安定所
出水市緑町37-5
TEL 0996-62-0685
FAX 0996-63-1308

管轄区域(出水市、阿久根市、長島町)

クレインパーク(出水市・鶴の博物館)

1. 求人倍率の推移(パートを含む、年度平均は原数値、各月は季節調整値)

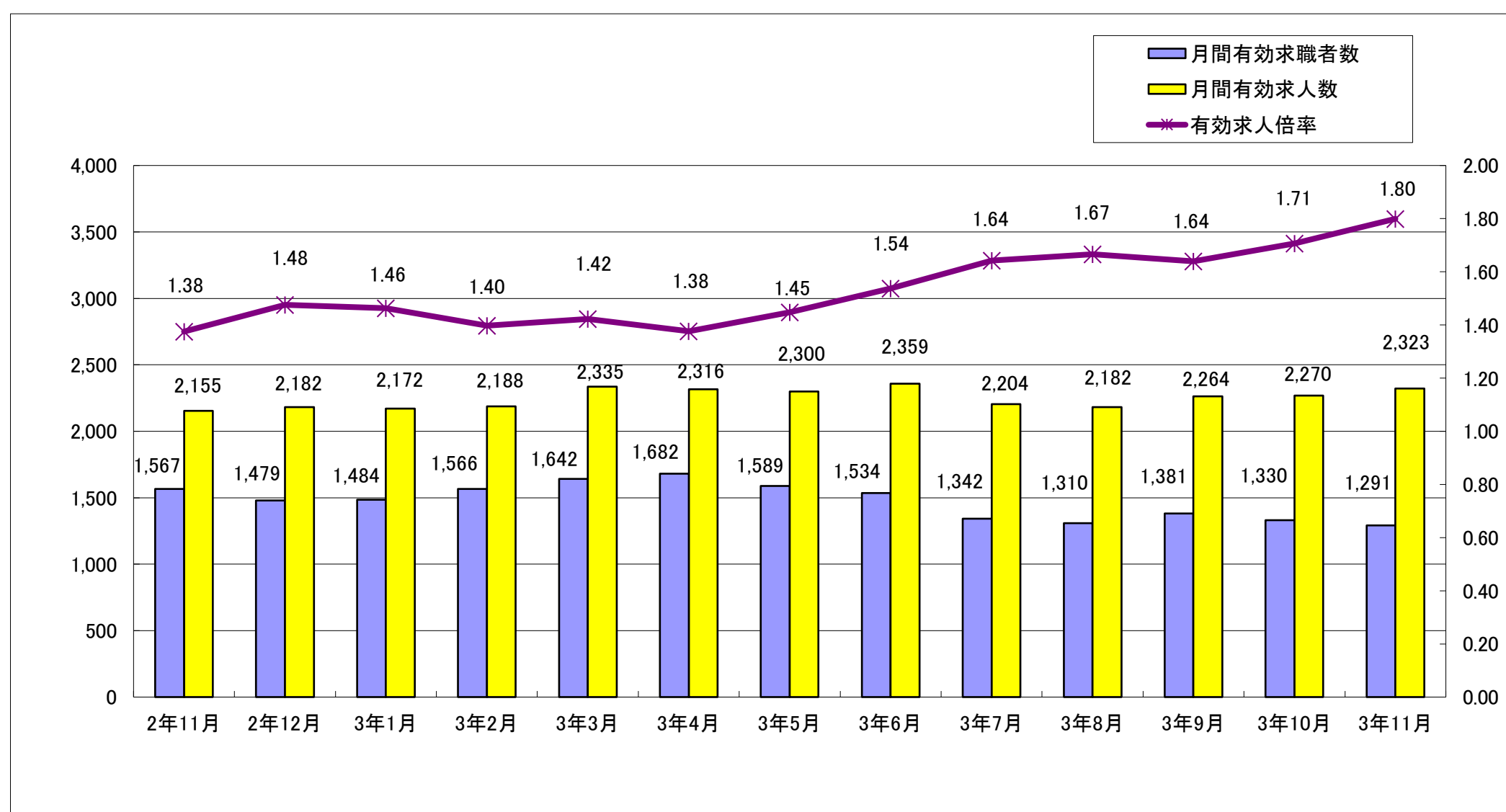


		H28年度	H29	H30	R1	R2	11月	12月	1月	2月	3月	4月	5月	6月	7月	8月	9月	10月	11月
有効求人倍率 (受理地別)	出水	1.19	1.31	1.32	1.43	1.30	1.38	1.48	1.46	1.40	1.42	1.38	1.45	1.54	1.64	1.67	1.64	1.71	1.80
	本県	1.06	1.23	1.32	1.33	1.12	1.10	1.09	1.11	1.15	1.16	1.21	1.29	1.28	1.32	1.30	1.29	1.31	1.30
	全国	1.39	1.54	1.62	1.55	1.10	1.05	1.05	1.10	1.09	1.10	1.09	1.09	1.13	1.15	1.14	1.16	1.15	1.15
新規求人倍率 (受理地別)	出水	1.73	1.86	1.99	2.13	2.28	2.47	3.43	2.60	1.84	2.38	1.98	2.29	2.94	2.97	2.50	2.83	2.76	2.67
	本県	1.59	1.78	1.92	1.95	1.88	1.83	1.99	1.86	1.96	2.07	2.00	2.17	2.13	2.14	2.02	2.09	2.20	2.08
	全国	2.08	2.29	2.42	2.35	1.90	2.04	2.11	2.03	1.88	1.99	1.82	2.09	2.08	1.98	1.97	2.10	2.08	2.13
完全失業率 (%)	全国	3.1	2.8	2.4	2.4	2.8	2.9	2.9	2.9	2.9	2.6	2.8	3.0	2.9	2.8	2.8	2.8	2.7	2.8
完全失業者数 (万人)	全国	202	190	166	162	191	195	194	197	194	188	209	211	206	191	193	192	183	182
有効求人倍率 (就業地別)	出水	1.40	1.57	1.61	1.65	1.46	1.49	1.62	1.58	1.54	1.61	1.56	1.59	1.71	1.91	1.94	1.93	1.97	2.08
	本県	1.14	1.31	1.42	1.42	1.18	1.21	1.26	1.25	1.30	1.30	1.21	1.21	1.24	1.30	1.32	1.33	1.38	1.44

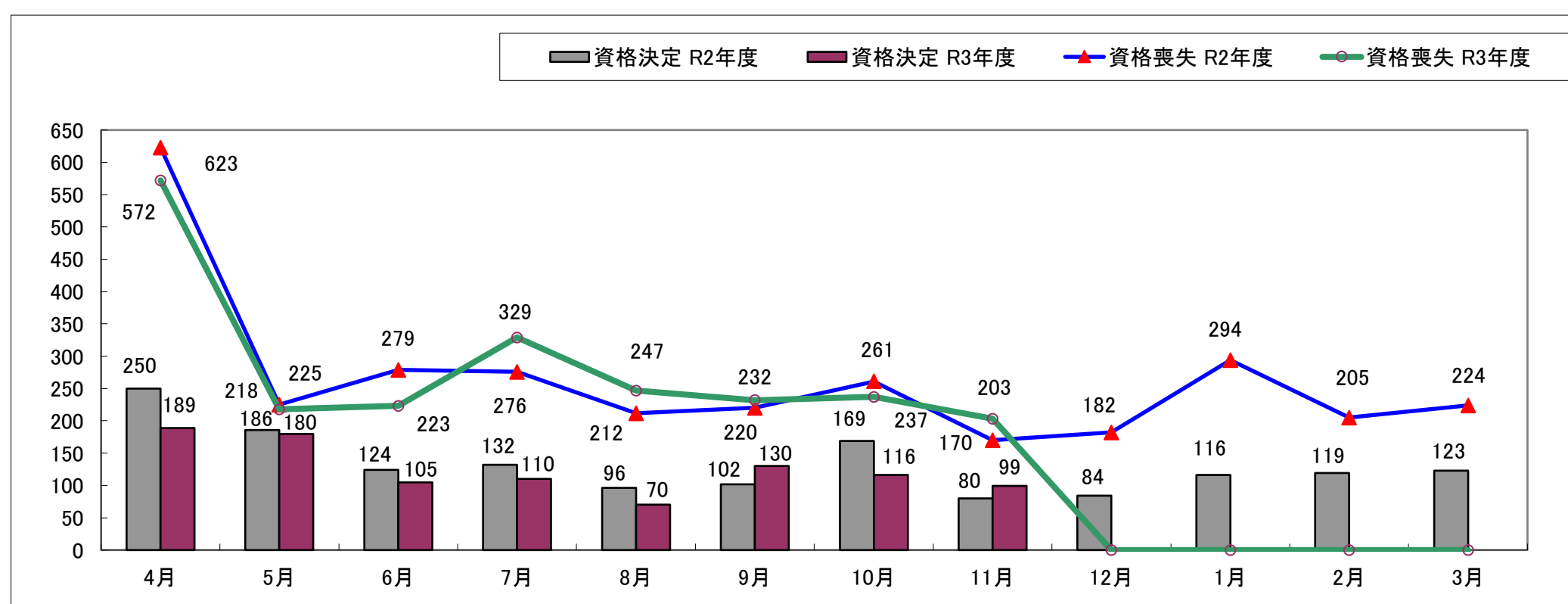
※求人倍率の全国・本県について、令和2年12月以前の各月は季節調整値、その他は原数値。

2. 求人・求職の動向

※求人倍率は、受理地別



3. 雇用保険の動向



	2年11月	2年12月	3年1月	3年2月	3年3月	3年4月	3年5月	3年6月	3年7月	3年8月	3年9月	3年10月	3年11月
新規求職者数	300	208	343	398	380	445	314	296	267	264	321	298	282
有効求職者数	1,567	1,479	1,484	1,566	1,642	1,682	1,589	1,534	1,342	1,310	1,381	1,330	1,291
新規求人数	740	714	891	734	906	881	720	871	794	660	907	821	753
有効求人数	2,155	2,182	2,172	2,188	2,335	2,316	2,300	2,359	2,204	2,182	2,264	2,270	2,323
紹介件数	292	243	312	431	414	353	315	357	265	226	342	279	267
就職件数	132	141	131	150	203	231	159	187	148	107	189	167	149
就職率(%)	44.0	67.8	38.2	37.7	53.4	51.9	50.6	63.2	55.4	40.5	58.9	56.0	52.8
充足率(%)	17.6	19.3	14.5	20.7	21.1	19.4	19.2	21.2	15.0	14.7	16.3	18.3	17.0
資格取得件数	214	196	266	291	283	328	459	333	242	200	269	217	277
資格喪失件数	170	182	294	205	224	572	218	223	329	247	232	237	203
会社都合離職者	14	4	14	17	3	24	10	7	5	7	15	9	9
離職票交付件数	126	126	228	160	177	438	159	155	206	141	191	165	146
受給資格決定件数 (一般・一時金)	80	84	116	119	123	189	180	105	110	70	130	116	99
受給者実人員	518	481	432	398	393	367	405	405	390	383	338	291	313

4. 一般職業紹介状況(新規学卒除き、パート含む)

※求人倍率は、受理地別

項目	区分	合計	性別		前月	前年同月	前年同月比 (%)
			男	女			
求 職	A. 新規求職申込件数	282	138	144	298	300	▲ 6.0
	常用	280	137	143	296	297	▲ 5.7
	雇用保険受給者	66	37	29	72	55	20.0
求 職	B. 月間有効求職者数	1,291	620	671	1,330	1,567	▲ 17.6
	常用	1,285	616	669	1,322	1,559	▲ 17.6
	雇用保険受給者	387	174	213	400	604	▲ 35.9
求 人	C. 新規求人数	753			821	740	1.8
	常用	697			794	636	9.6
	D. 月間有効求人数	2,323			2,270	2,155	7.8
	常用	2,206			2,145	1,870	18.0
紹 介	E. 紹介件数	267	128	139	279	292	▲ 8.6
	常用	247	117	130	264	278	▲ 11.2
	雇用保険受給者	67	33	34	58	63	6.3
就 職	F. 就職件数	149	55	94	167	132	12.9
	常用	134	48	86	159	126	6.3
	雇用保険受給者	38	14	24	39	37	2.7
比 率	新規求人倍率(C/A)	2.67			2.76	2.47	0.20P
	有効求人倍率(D/B)	1.80			1.71	1.38	0.42P
	就職率(F/A×100)	52.84	39.86	65.28	56.04	44.00	8.84P
	充足率	17.0			18.3	17.6	▲ 0.57P

5. パートタイム職業紹介状況

※求人倍率は、受理地別

項目	区分	合計	性別		前月	前年同月	前年同月比 (%)
			男	女			
A. 新規求職申込件数		105	28	77	117	112	▲ 6.3
B. 月間有効求職者数		584	183	401	610	698	▲ 16.3
C. 新規求人数		261			287	227	15.0
D. 月間有効求人数		782			798	663	17.9
E. 紹介件数		95	30	65	128	100	▲ 5.0
F. 就職件数		70	18	52	81	56	25.0
新規求人倍率(C/A)		2.49			2.45	2.03	22.64P
有効求人倍率(D/B)		1.34			1.31	0.95	40.97P

※ハローワークでは性別の記入が無くとも求職を受理することとしているため、男女の合計数と総数が一致しない場合があります。
 ※ハローワークインターネットサービスの機能拡充に伴い、令和3年10月以降の数値には、ハローワークに来所せず、オンライン上で求職登録した求職者数が含まれている。

6.雇用保険適用取扱状況

項目	区分		前月	前年同月	前年同月比 (%)		
	合計	男				女	
新規適用事業所数	2		1	4	▲ 50.0		
廃止事業所数	0		1	3	▲ 100.0		
月末現在適用事業所数	1,541		1,539	1,519	1.4		
資格取得者数	277	116	161	217	214	29.4	
資格喪失者数	203	98	105	237	170	19.4	
	うち事業主都合	9	5	4	9	14	▲ 35.7
月末現在被保険者数	20,863	10,456	10,407	20,787	20,609	1.2	

7.雇用保険給付取扱状況

項目	区分		前月	前年同月	前年同月比 (%)			
	合計	男				女		
一般手当	支給金額(千円)	31,264	15,665	15,600	29,465	53,605	▲ 41.7	
	基 受給資格決定件数	77	46	31	91	61	26.2	
	本 初回受給者数	74	36	38	54	83	▲ 10.8	
	手 受給者実人員	284	125	159	270	500	▲ 43.2	
	当 支給金額(千円)	30,776	15,359	15,418	28,962	53,125	▲ 42.1	
高年齢	受給資格決定件数	22	13	9	24	19	15.8	
	受給者数	29	15	14	20	18	61.1	
	支給金額(千円)	6,221	3,585	2,636	4,010	3,459	79.8	
特例	受給資格決定件数	0	0	0	1	0	-	
	受給者数	0	0	0	1	0	-	
	支給金額(千円)	0	0	0	192	11	▲ 100.0	
就職促進給付	計	支給人員	46	20	26	45	61	▲ 24.6
		支給金額(千円)	12,431	6,006	6,425	12,727	14,738	▲ 15.7
	うち再就職手当	支給人員	37	15	22	31	34	8.8
		支給金額(千円)	11,625	5,522	6,103	10,405	11,257	3.3
	うち就業促進定着手当	支給人員	8	4	4	12	22	▲ 63.6
		支給金額(千円)	793	471	322	2,103	3,215	▲ 75.3
	うち就業手当	支給人員	0	0	0	1	2	▲ 100.0
		支給金額(千円)	0	0	0	32	95	▲ 100.0
教育訓練給付	通学制	受給者数	5	5	0	7	2	150.0
		支給金額(千円)	109	109	0	448	19	473.7
	通信制	受給者数	0	0	0	3	1	▲ 100.0
		支給金額(千円)	0	0	0	46	13	▲ 100.0
雇用継続給付	高年齢雇用継続給付	受給者実人員	191	165	26	135	176	8.5
		支給金額(千円)	4,405	3,961	444	3,041	4,070	8.2
給付	育児休業給付	受給者実人員	150	0	150	133	97	54.6
		支給金額(千円)	15,826	0	15,826	13,232	9,940	59.2
給付	介護休業給付	受給者数	5	0	5	0	2	150.0
		支給金額(千円)	1,184	0	1,184	0	322	267.7