

令和3年11月分

業務月報

いぶすき



ハローワークいぶすき

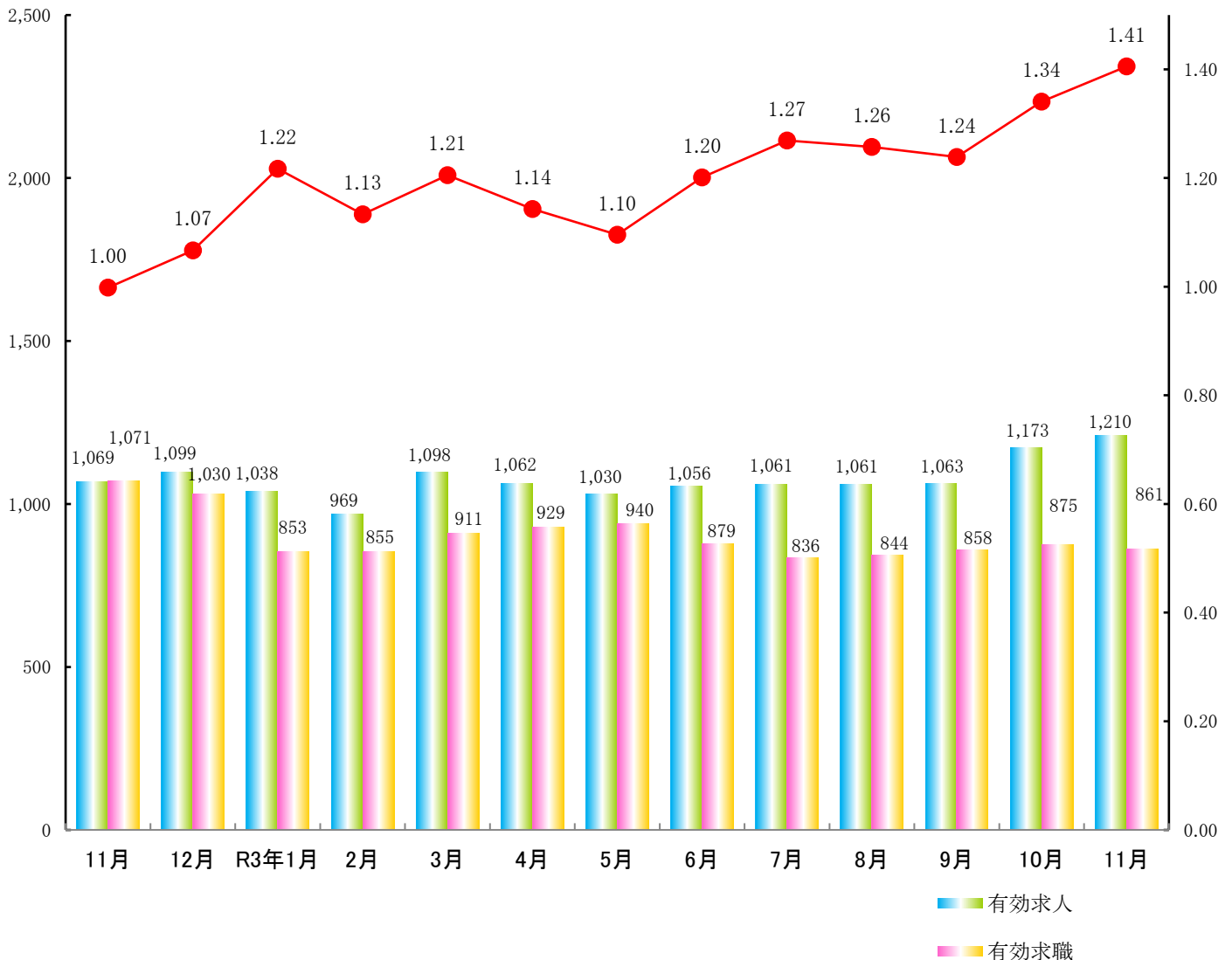
指宿公共職業安定所

〒891-0404
鹿児島県指宿市東方9489-11
TEL 0993-22-4135
FAX 0993-22-2437

(人)

月別求人・求職状況

(倍)



*職業紹介業務状況【学卒を除きパートタイムを含む】

令和3年11月分

		当 月			前 月		前 年 同 月	
		計	男	女	計	増減率	計	増減率
求	新規求職申込件数 A	184	73	111	215	▲ 14.4	185	▲ 0.5
	中高年齢者 B	94	39	55	114	▲ 17.5	100	▲ 6.0
	雇用保険受給者	29	15	14	55	▲ 47.3	41	▲ 29.3
職	月間有効求職者数 C	861	381	480	875	▲ 1.6	1,071	▲ 19.6
	中高年齢者 D	492	231	261	498	▲ 1.2	633	▲ 22.3
	雇用保険受給者	287	107	180	303	▲ 5.3	369	▲ 22.2
求	新規求人数 E	392	※	※	500	▲ 21.6	375	4.5
	月間有効求人数 F	1,210	※	※	1,173	3.2	1,069	13.2
紹	紹介件数 G	162	88	74	164	▲ 1.2	205	▲ 21.0
	中高年齢者	83	46	37	86	▲ 3.5	103	▲ 19.4
	雇用保険受給者	24	15	9	35	▲ 31.4	38	▲ 36.8
就	就職件数 H	71	30	41	89	▲ 20.2	83	▲ 14.5
	中高年 I	36	14	22	37	▲ 2.7	37	▲ 2.7
	雇用保険受給者	12	7	5	20	▲ 40.0	19	▲ 36.8
	県外	1	1	0	2	▲ 50.0	1	0.0
充足数 J		70	※	※	75	▲ 6.7	75	▲ 6.7
主	新規求人倍率 E/A (倍)	2.13	※	※	2.33	▲ 0.20	2.03	0.10
	有効求人倍率 F/C (倍)	1.41	※	※	1.34	0.07	1.00	0.41
	就職率 H/A (%)	38.6	41.1	36.9	41.4	▲ 2.8	44.9	▲ 6.3
	充足率 J/E (%)	17.9	※	※	15.0	2.9	20.0	▲ 2.1
	新規求職中高年比 B/A (%)	51.1	53.4	49.5	53.0	▲ 1.9	54.1	▲ 3.0
	中高年の就職率 I/B (%)	38.3	35.9	40.0	32.5	5.8	37.0	1.3

*雇用保険適用業務状況

	合 計	男	女	前年同月	前年同月比
新規適用事業所数	5	※	※	2	150.0
廃止事業所数	1	※	※	1	0.0
月末事業所数	1,001	※	※	986	1.5
資格取得者数	123	49	74	115	7.0
資格喪失者数	117	50	67	115	1.7
うち事業主都合	0	※	※	2	▲ 100.0
離職票交付枚数	81	※	※	85	▲ 4.7
高年齢	7	※	※	12	▲ 41.7
特例	2	※	※	3	▲ 33.3
月末被保険者数	10,493	4,734	5,759	10,606	▲ 1.1

*雇用保険失業給付支給状況

令和3年11月分

(金額単位:千円)

			合計	男	女	前年同月	前年同月比
一般求職者給付	基本手当	受給資格決定件数	34	16	18	52	▲ 34.6
		初回受給者数	54	23	31	31	74.2
		受給者実人数	217	82	135	265	▲ 18.1
		支給金額	24,037	11,659	12,378	30,363	▲ 20.8
	技能修得手当及び寄宿手当	受給者実人員	12	7	5	30	▲ 60.0
		支給金額	186	132	54	449	▲ 58.6
	傷病手当	受給者実人員	2	1	1	1	100.0
		支給金額	363	264	99	171	112.3
	高年齢求職者給付金		受給資格決定件数	6	3	3	16
受給者数			13	9	4	24	▲ 45.8
支給金額			2,628	2,054	573	4,691	▲ 44.0
特例一時金		受給資格決定件数	2	0	2	3	▲ 33.3
		受給者数	0	0	0	0	-
		支給金額	0	0	0	0	-
就職促進給付	常用就職支度手当	支給人員	0	0	0	1	▲ 100.0
		支給金額	0	0	0	130	▲ 100.0
	再就職手当	支給人員	15	7	8	20	▲ 25.0
		支給金額	5,374	2,326	3,048	7,225	▲ 25.6
	就業手当	支給人員	1	1	0	1	0.0
		支給金額	45	45	0	18	150.0
	就業促進定着手当	支給人員	3	0	3	2	50.0
		支給金額	417	0	417	359	16.2
	移転費	支給人員	0	0	0	0	-
		支給金額	0	0	0	0	-
	求職活動支援費	支給人員	0	0	0	0	-
		支給金額	0	0	0	0	-
日雇給付		受給者実人員	0	0	0	0	-
		支給金額	0	0	0	0	-

(金額単位:千円)

			合計	男	女	前年同月	前年同月比
高年齢雇用継続給付		受給要件確認件数	0	0	0	1	▲ 100.0
		受給者数	21	11	10	26	▲ 19.2
		支給金額	943	539	404	1,008	▲ 6.4
育児休業給付	基本給付金	受給要件確認件数	10	0	10	5	100.0
		受給者数	42	1	41	49	▲ 14.3
		支給金額	9,652	214	9,439	9,874	▲ 2.2
介護休業給付		受給者数	0	0	0	0	-
		支給金額	0	0	0	0	-

*教育訓練給付

(金額単位:千円)

			合計	男	女	前年同月	前年同月比
教育訓練給付		受給者数	1	1	0	3	▲ 66.7
		支給金額	30	30	0	115	▲ 73.9

雇 用 保 険 関 係 指 標

指宿公共職業安定所

【 No.1】

※ 適用事業所数及び被保険者数の年度分は、3月末現在を計上。 受給者実人員の年度分は月平均を計上。

項目 年月	適用事業所数		被 保 険 者 数				資 格 取 得 者 数				資 格 喪 失 者 数				受給資格決定件数		受給者実人員			
			全 数		うち 短時間	うち女	全 数		うち 短時間	うち女	全 数		うち 短時間	うち女	全 数		うち女			
	前年比	前年比	前年比	前年比			前年比	前年比			前年比	前年比			前年比	前年比		前年比	前年比	
26年度	955	1.2	10,255	0.2	-	5,549	1,912	3.1	-	1,154	1,887	3.9	-	1,069	823	▲ 2.5	510	239	▲ 5.5	133
28年度	974	1.6	10,452	0.1	-	5,695	1,826	▲ 12.0	-	1,110	1,767	▲ 2.2	-	1,057	793	▲ 1.7	466	208	▲ 7.9	123
29年度	988	1.4	10,620	1.6	-	5,825	1,855	1.6	-	1,107	1,791	1.4	-	1,043	746	▲ 5.9	452	200	▲ 4.0	122
30年度	986	0.2	10,640	0.2	-	5,872	1,824	▲ 1.7	-	1,102	1,803	0.7	-	1,067	759	1.7	466	188	▲ 6.1	108
令和元年度	986	0.0	10,553	0.8	-	5,830	1,867	2.4	-	1,125	1,704	▲ 5.5	-	1,005	684	▲ 9.9	375	175	▲ 6.8	110
2年度	987	0.1	10,598	0.4	-	5,856	1,756	▲ 5.9	-	1,056	1,774	4.1	-	1,075	714	4.4	443	197	12.9	108
令和2年4月	987	0.4	10,571	1.6	-	5,842	284	▲ 12.6	-	172	303	▲ 12.4	-	189	90	▲ 2.2	57	154	▲ 26.3	74
5月	984	▲ 0.3	10,625	1.06	-	5,872	240	5.3	-	147	180	41.7	-	114	73	9.0	43	177	48.7	85
6月	987	▼ 0	10,623	0.7	-	5,873	147	▲ 16.0	-	85	148	8.8	-	82	84	27.3	47	180	0.6	87
7月	985	▲ 0.2	10,616	0.6	-	5,878	121	▲ 4.0	-	76	128	▲ 1.5	-	71	51	2.0	25	202	0.5	103
8月	989	▲ 0.1	10,612	0.5	-	5,873	90	▲ 21.1	-	60	94	▲ 13.8	-	65	41	▲ 19.6	23	210	6.1	109
9月	987	1.1	10,620	0.8	-	5,873	134	17.5	-	69	127	▲ 3.1	-	70	59	22.9	37	221	21.4	112
10月	984	0.1	10,604	0.4	-	5,863	109	▲ 28.8	-	61	128	4.9	-	74	52	▲ 20.0	34	230	23.7	130
11月	986	0.2	10,606	0.5	-	5,858	115	6.5	-	67	115	▲ 1.7	-	74	52	36.8	33	210	18.6	111
12月	987	0.2	10,596	▲ 0.0	-	5,843	103	▲ 7.2	-	60	113	63.8	-	75	42	13.5	33	196	16.0	110
令和3年1月	990	▲ 0.1	10,563	▲ 0.3	-	5,828	114	▲ 20.8	-	69	146	▲ 2.0	-	84	53	▲ 20.9	37	201	13.6	121
2月	991	0.1	10,576	▲ 0.4	-	5,831	132	▲ 7.0	-	81	128	13.3	-	85	60	20.0	43	197	32.2	129
3月	987	▲ 0.4	10,566	▲ 0.3	-	5,838	167	31.5	-	109	164	5.8	-	92	57	7.5	31	190	25.0	127
令和3年4月	989	0.2	10,469	▲ 1.0	-	5,767	231	▲ 18.7	-	138	319	5.3	-	205	82	▲ 8.9	45	197	27.9	132
5月	994	1.0	10,543	▲ 0.77	-	5,810	207	▲ 13.8	-	123	132	▲ 26.7	-	79	62	▲ 15.1	45	199	12.4	128
6月	996	0.9	10,550	▲ 0.7	-	5,814	148	0.7	-	78	127	▲ 14.2	-	73	55	▲ 34.5	34	200	11.1	123
7月	998	1.3	10,520	▲ 0.9	-	5,785	101	▲ 16.5	-	61	131	2.3	-	90	43	▲ 15.7	30	202	0	129
8月	999	1.0	10,522	▲ 0.8	-	5,789	108	20.0	-	68	106	12.8	-	64	46	12.2	20	212	1.0	128
9月	994	0.7	10,510	▲ 1.0	-	5,771	97	▲ 27.6	-	49	108	▲ 15.0	-	66	75	27.1	46	207	▲ 6.3	127
10月	997	1.3	10,485	▲ 1.1	-	5,750	96	▲ 11.9	-	50	117	▲ 8.6	-	68	59	13.5	42	193	▲ 16.1	122
11月	1001	1.5	10,493	▲ 1.1	-	5,759	123	7.0	-	74	117	1.7	-	67	34	▲ 34.6	18	208	▲ 1.0	130
12月					-				-				-							
令和4年1月					-				-				-							
2月					-				-				-							
3月					-				-				-							

