

業務月報

令和3年10月分

(ハローワーク加世田)

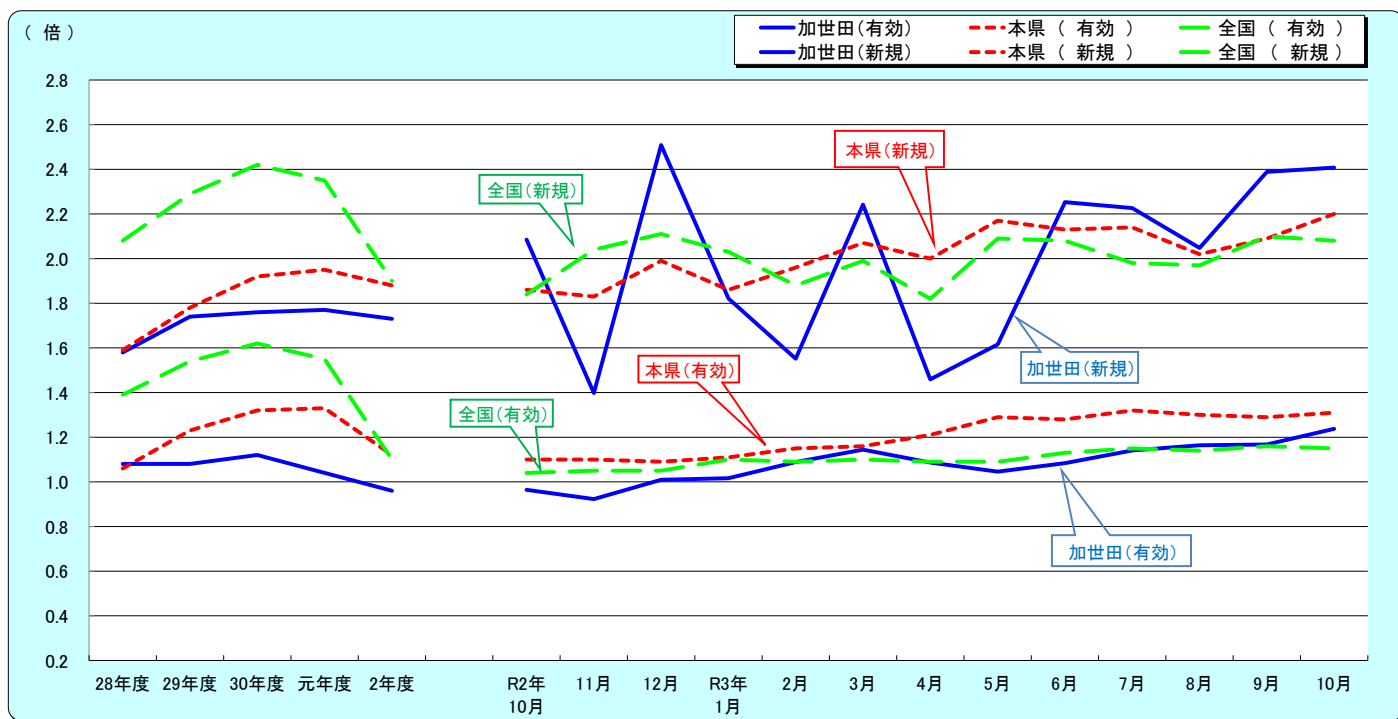


加世田公共職業安定所
南さつま市加世田東本町35-11
TEL 0993-53-5111
FAX 0993-53-2449

サンセットブリッジ(南さつま市)

管轄区域(南さつま市、枕崎市、南九州市のうち川辺町・知覧町)

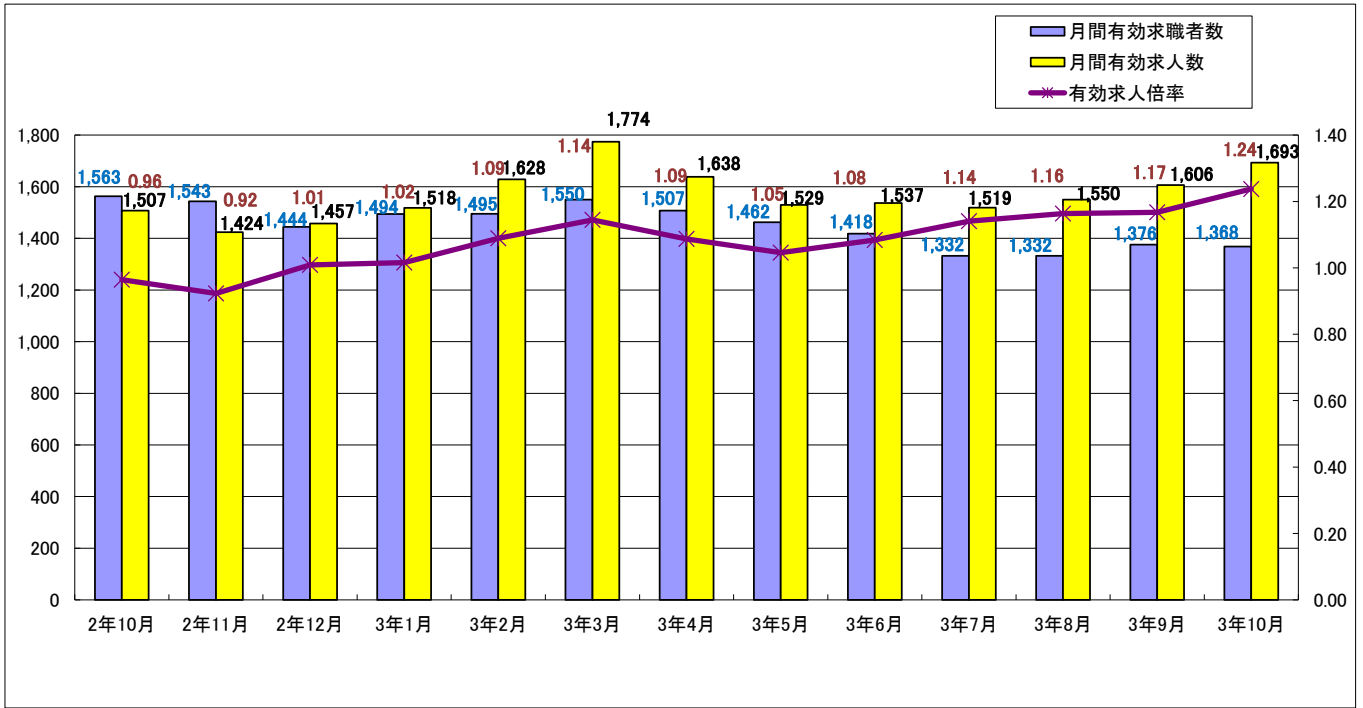
1. 受理地別求人倍率の推移(パートを含む、年度平均は原数値、各月は季節調整値)



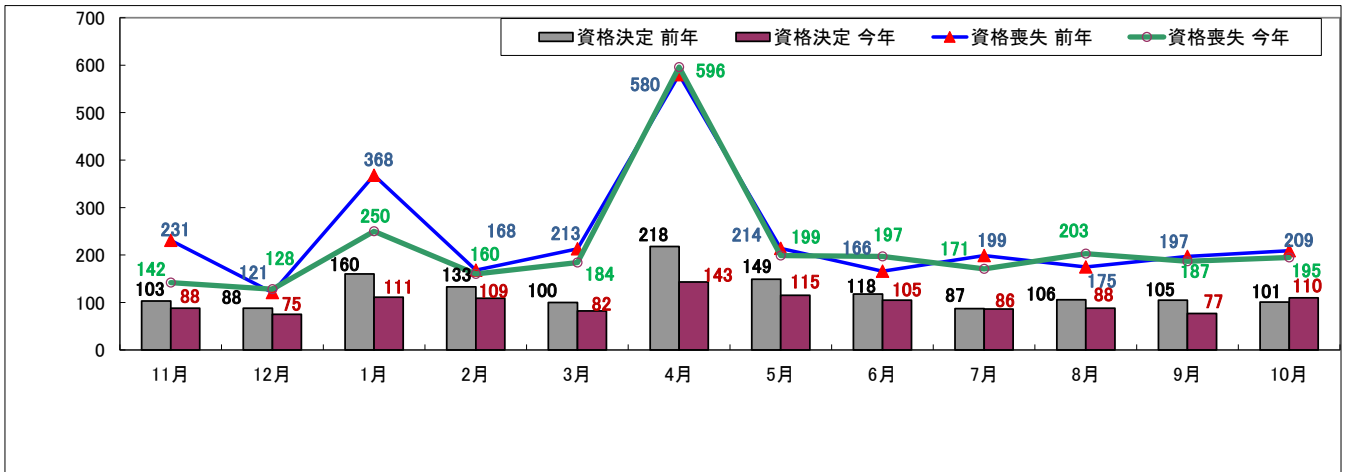
		28年度	29年度	30年度	元年度	2年度	R2年 10月	11月	12月	R3年 1月	2月	3月	4月	5月	6月	7月	8月	9月	10月
受 理 地 別 有 効 求 人 倍 率	加世田	1.08	1.08	1.12	1.04	0.96	0.96	0.92	1.01	1.02	1.09	1.14	1.09	1.05	1.08	1.14	1.16	1.17	1.24
	本県	1.06	1.23	1.32	1.33	1.12	1.10	1.10	1.09	1.11	1.15	1.16	1.21	1.29	1.28	1.32	1.30	1.29	1.31
	全国	1.39	1.54	1.62	1.55	1.10	1.04	1.05	1.05	1.10	1.09	1.10	1.09	1.09	1.13	1.15	1.14	1.16	1.15
受 理 地 別 新 規 求 人 倍 率	加世田	1.58	1.74	1.76	1.77	1.73	2.09	1.40	2.51	1.82	1.55	2.24	1.46	1.62	2.25	2.23	2.05	2.39	2.41
	本県	1.59	1.78	1.92	1.95	1.88	1.86	1.83	1.99	1.86	1.96	2.07	2.00	2.17	2.13	2.14	2.02	2.09	2.20
	全国	2.08	2.29	2.42	2.35	1.90	1.84	2.04	2.11	2.03	1.88	1.99	1.82	2.09	2.08	1.98	1.97	2.10	2.08
完全失業率 (%)	全国	3.1	2.8	2.4	2.4	2.8	3.1	3.0	3.0	2.9	2.9	2.6	2.8	3.0	2.9	2.8	2.8	2.8	2.7
完全失業者数 (万人)	全国	208	190	166	162	191	215	195	194	197	194	188	209	211	206	191	193	192	183

※全国及び本県の各月の数値は季節調整値、年度平均は原数値です。(※完全失業率、完全失業者数は年平均値です。)

2. 求人(※受理値)・求職の動向



3. 雇用保険の動向



	2年10月	2年11月	2年12月	3年1月	3年2月	3年3月	3年4月	3年5月	3年6月	3年7月	3年8月	3年9月	3年10月
新規求職者数	294	289	236	358	346	323	381	276	277	256	250	265	282
有効求職者数	1,563	1,543	1,444	1,494	1,495	1,550	1,507	1,462	1,418	1,332	1,332	1,376	1,368
新規求人人数	613	404	592	652	537	724	556	446	624	570	512	633	679
有効求人人数	1,507	1,424	1,457	1,518	1,628	1,774	1,638	1,529	1,537	1,519	1,550	1,606	1,693
紹介件数	362	293	250	314	362	373	297	281	314	220	206	265	250
就職件数	143	162	134	134	123	208	144	137	152	131	85	129	140
就職率(%)	48.6	56.1	56.8	37.4	35.5	64.4	37.8	49.6	54.9	51.2	34.0	48.7	49.6
充足率(%)	20.4	31.4	20.8	18.6	22.0	26.8	22.8	26.5	19.2	19.1	15.2	19.7	18.0
資格取得件数	204	125	136	188	247	240	423	374	215	193	118	154	175
資格喪失件数	209	142	128	250	160	184	596	199	197	171	203	187	195
会社都合離職者	9	10	3	12	6	7	14	5	10	5	10	5	18
離職票交付件数	152	112	90	207	122	139	475	139	113	119	155	149	158
受給資格決定件数(一般・一時金)	101	88	75	111	109	82	143	115	105	86	88	77	110
受給者実人員	431	413	377	357	332	341	313	308	319	313	321	316	292

4. 一般職業紹介状況(新規学卒除き、パート含む)

項目	区分	合計	性別		前月	前年同月	前年同月比 (%)
			男	女			
求職	A. 新規求職申込件数	282	116	166	265	294	▲ 4.1
	常用	281	116	165	262	290	▲ 3.1
	雇用保険受給者	62	23	39	42	64	▲ 3.1
求職	B. 月間有効求職者数	1,368	656	709	1,376	1,563	▲ 12.5
	常用	1,361	653	705	1,367	1,554	▲ 12.4
	雇用保険受給者	377	159	218	373	558	▲ 32.4
求人	C. 新規求人数(※受理値)	679			633	613	10.8
	常用	623			609	567	9.9
	D. 月間有効求人数(※受理値)	1,693			1,606	1,507	12.3
紹介	E. 紹介件数	250	129	121	265	362	▲ 30.9
	常用	229	117	112	242	322	▲ 28.9
	雇用保険受給者	58	31	27	39	89	▲ 34.8
就職	F. 就職件数	140	53	87	129	143	▲ 2.1
	常用	131	51	80	112	130	0.8
	雇用保険受給者	33	13	20	22	41	▲ 19.5
比率	受理地別新規求人倍率 (C/A)	2.41			2.39	2.09	0.32P
	受理地別有効求人倍率 (D/B)	1.24			1.17	0.96	0.28P
	就職率 (F/A×100)	49.65	45.69	52.41	48.68	48.64	1.01P
	充足率	18.0			19.7	20.4	▲2.4P

※就業地別の求人数を用いた有効求人倍率(原数値)	①住所別有効求職者数(重複除く)	②有効求人数	③就業地別有効求人数	④受理地別有効求人倍率	⑤就業地別有効求人倍率③/①	⑥差⑤-④
令和3年10月	1,342	1,693	2,391	1.24	1.78	0.54P

※

○「就業地別の求人数を用いた有効求人倍率」とは実際に就業する市町村を求人地として集計した有効求人倍率である。

なお、通常発表している加世田所の有効求人倍率は、求人を受理した場所を求人地として集計している。

本社が多く所在する地域では、受理地別の有効求人倍率より「就業地別の求人数を用いた有効求人倍率」が低い傾向がある。

○加世田所の「就業地別の求人数を用いた有効求人倍率」⑤は、1.78倍で、受理地別の求人倍率(1.24倍)④より0.54ポイント高い。

5. パートタイム職業紹介状況

項目	区分	合計	性別		前月	前年同月	前年同月比 (%)
			男	女			
A. 新規求職申込件数		100	23	77	100	142	▲ 29.6
B. 月間有効求職者数		578	175	401	605	686	▲ 15.7
C. 新規求人数(※受理値)		265			265	219	21.0
D. 月間有効求人数(※受理値)		666			623	558	19.4
E. 紹介件数		100	31	69	126	173	▲ 42.2
F. 就職件数		68	14	54	65	66	3.0
受理地別新規求人倍率 (C/A)		2.65			2.65	1.54	1.11P
受理地別有効求人倍率 (D/B)		1.15			1.03	0.81	0.34P

ハローワークでは性別の記入が無くとも求職を受理することとしているため、男女の合計数と総数が一致しない場合があります。

6.雇用保険適用取扱状況

項目	区分		前月	前年同月	前年同月比 (%)
	合計	男			
新規適用事業所数	3		2	3	0.0
廃止事業所数	3		13	2	50.0
月末現在適用事業所数	1,407		1,408	1,422	▲ 1.1
資格取得者数	175	73	154	204	▲ 14.2
資格喪失者数	195	84	187	209	▲ 6.7
うち事業主都合	18	6	5	9	100.0
月末現在被保険者数	18,119	8,633	18,158	18,225	▲ 0.6

7.雇用保険給付取扱状況

項目	区分		前月	前年同月	前年同月比 (%)			
	合計	男				女		
一般	支給金額(千円)	29,351	14,223	15,127	33,488	49,181	▲ 40.3	
	基本手当	受給資格決定件数	90	30	60	57	90	0.0
		初回受給者数	46	10	36	59	57	▲ 19.3
		受給者実人員	276	113	163	292	422	▲ 34.6
		支給金額(千円)	28,973	14,112	14,861	33,122	48,259	▲ 40.0
高年齢	受給資格決定件数	20	11	9	20	11	81.8	
	受給者数	16	9	7	24	9	77.8	
	支給金額(千円)	3,312	2,105	1,207	4,717	1,951	69.8	
特例	受給資格決定件数	0	0	0	0	0	-	
	受給者数	0	0	0	0	0	-	
	支給金額(千円)	0	0	0	0	18	▲ 100.0	
就職促進	計	支給人員	19	3	16	19	66	▲ 71.2
		支給金額(千円)	5,797	1,751	4,046	4,374	19,095	▲ 69.6
	うち再就職手当	支給人員	14	2	12	13	46	▲ 69.6
		支給金額(千円)	5,408	1,660	3,748	3,891	16,324	▲ 66.9
	うち就業手当	支給人員	2	0	2	3	4	▲ 50.0
		支給金額(千円)	56	0	56	86	155	▲ 63.9
付	うち就業促進定着手当	支給人員	3	1	2	3	16	▲ 81.3
		支給金額(千円)	333	91	242	398	2,615	▲ 87.3
教育訓練給付	通学制	受給者数	1	1	0	0	4	▲ 75.0
		支給金額(千円)	23	23	0	0	134	▲ 82.8
	通信制	受給者数	2	0	2	1	1	100.0
		支給金額(千円)	76	0	76	12	16	375.0
雇用継続給付	高年齢雇用継続給付	受給者実人員	159	105	54	201	153	3.9
		支給金額(千円)	3,479	2,578	901	4,361	3,311	5.1
給付	育児休業給付	受給者実人員	146	1	145	122	129	13.2
		支給金額(千円)	16,050	291	15,759	13,662	12,835	25.0
給付	介護休業給付	受給者実人員	3	0	3	0	0	-
		支給金額(千円)	420	0	420	0	0	-