

# 令和3年10月分

## 業務月報

# いぶすき



ハローワークいぶすき

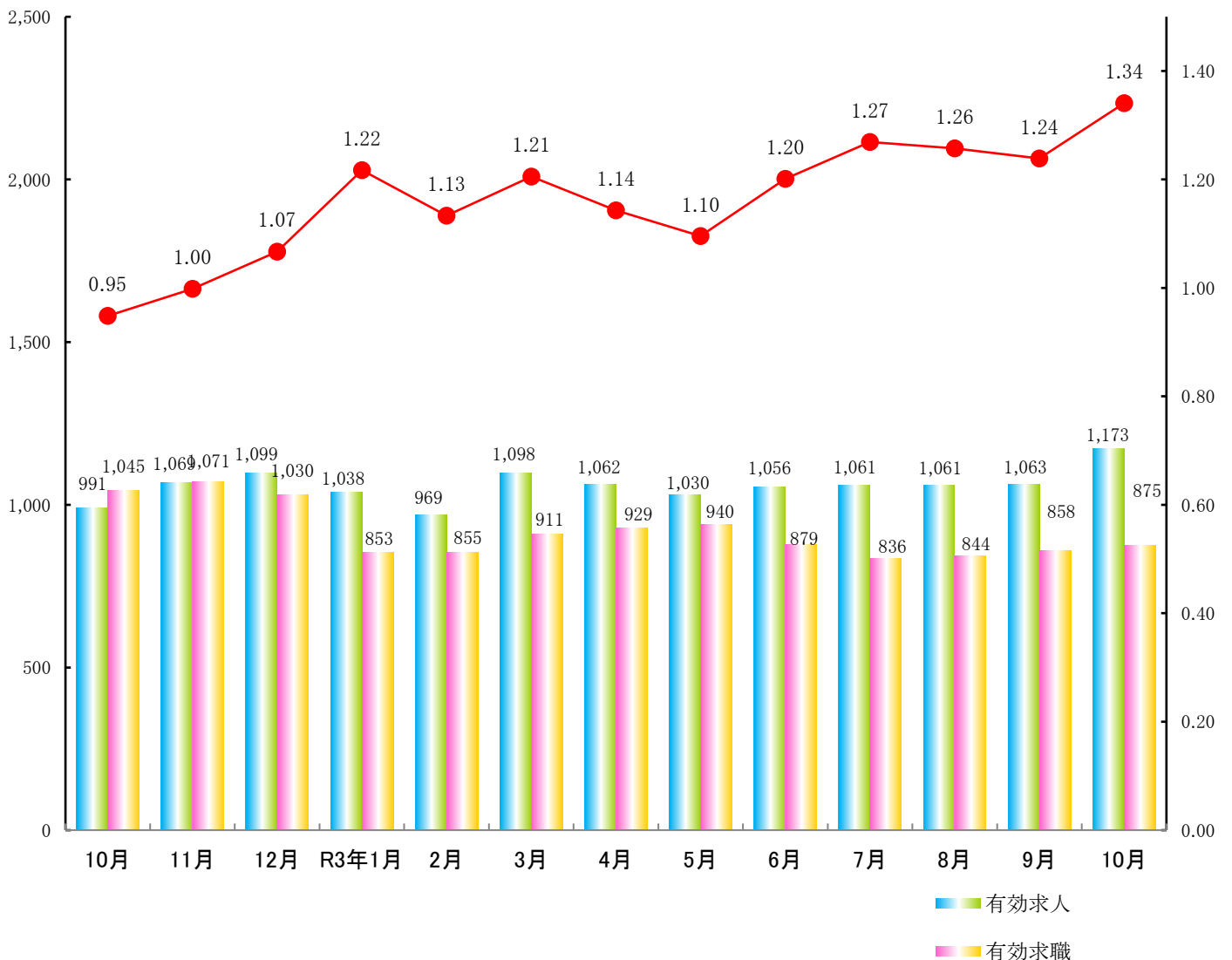
指宿公共職業安定所

〒891-0404  
鹿児島県指宿市東方9489-11  
TEL 0993-22-4135  
FAX 0993-22-2437

(人)

月別求人・求職状況

(倍)



\*職業紹介業務状況【学卒を除きパートタイムを含む】

令和3年10月分

		当 月			前 月		前 年 同 月	
		計	男	女	計	増減率	計	増減率
求	新規求職申込件数 A	215	80	135	213	0.9	182	18.1
	中高年齢者 B	114	46	68	117	▲ 2.6	91	25.3
	雇用保険受給者	55	15	40	56	▲ 1.8	40	37.5
職	月間有効求職者数 C	875	393	482	858	2.0	1,045	▲ 16.3
	中高年齢者 D	498	240	258	493	1.0	619	▲ 19.5
	雇用保険受給者	303	110	193	295	2.7	372	▲ 18.5
求	新規求人数 E	500	※	※	433	15.5	462	8.2
	月間有効求人数 F	1,173	※	※	1,063	10.3	991	18.4
紹	紹介件数 G	164	58	106	184	▲ 10.9	208	▲ 21.2
	中高年齢者	86	33	53	102	▲ 15.7	121	▲ 28.9
	雇用保険受給者	35	17	18	39	▲ 10.3	40	▲ 12.5
就	就職件数 H	89	33	56	93	▲ 4.3	92	▲ 3.3
	中高年 I	37	16	21	49	▲ 24.5	53	▲ 30.2
	雇用保険受給者	20	8	12	18	11.1	28	▲ 28.6
	県外	2	0	2	6	▲ 66.7	8	▲ 75.0
充足数 J		75	※	※	72	4.2	88	▲ 14.8
主	新規求人倍率 E/A (倍)	2.33	※	※	2.03	0.30	2.54	▲ 0.21
	有効求人倍率 F/C (倍)	1.34	※	※	1.24	0.10	0.95	0.39
	就職率 H/A (%)	41.4	41.3	41.5	43.7	▲ 2.3	50.5	▲ 9.1
	充足率 J/E (%)	15.0	※	※	16.6	▲ 1.6	19.0	▲ 4.0
	新規求職中高年比 B/A (%)	53.0	57.5	50.4	54.9	▲ 1.9	50.0	3.0
	中高年の就職率 I/B (%)	32.5	34.8	30.9	41.9	▲ 9.4	58.2	▲ 25.7

\*雇用保険適用業務状況

	合 計	男	女	前年同月	前年同月比
新規適用事業所数	4	※	※	3	33.3
廃止事業所数	1	※	※	6	▲ 83.3
月末事業所数	997	※	※	984	1.3
資格取得者数	96	46	50	109	▲ 11.9
資格喪失者数	117	49	68	128	▲ 8.6
うち事業主都合	5	※	※	5	0.0
離職票交付枚数	85	※	※	98	▲ 13.3
高年齢	10	※	※	26	▲ 61.5
特例	0	※	※	0	-
月末被保険者数	10,485	4,735	5,750	10,604	▲ 1.1

\*雇用保険失業給付支給状況

令和3年10月分

(金額単位:千円)

			合計	男	女	前年同月	前年同月比
一般求職者給付	基本手当	受給資格決定件数	59	17	42	52	13.5
		初回受給者数	41	16	25	58	▲ 29.3
		受給者実人数	202	74	128	272	▲ 25.7
		支給金額	20,808	9,000	11,808	31,965	▲ 34.9
	技能修得手当 及び寄宿手当	受給者実人員	9	6	3	41	▲ 78.0
		支給金額	149	96	53	519	▲ 71.3
	傷病手当	受給者実人員	2	1	1	2	0.0
		支給金額	255	203	51	173	47.4
	高年齢求職者給付金		受給資格決定件数	18	11	7	23
受給者数			16	8	8	17	▲ 5.9
支給金額			3,544	1,953	1,590	3,058	15.9
特例一時金		受給資格決定件数	0	0	0	0	-
		受給者数	0	0	0	0	-
		支給金額	0	0	0	0	-
就職促進給付	常用就職 支度手当	支給人員	0	0	0	1	▲ 100.0
		支給金額	0	0	0	81	▲ 100.0
	再就職手当	支給人員	13	4	9	20	▲ 35.0
		支給金額	3,540	1,283	2,257	6,368	▲ 44.4
	就業手当	支給人員	1	1	0	1	0.0
		支給金額	38	38	0	49	▲ 22.4
	就業促進 定着手当	支給人員	3	1	2	4	▲ 25.0
		支給金額	327	124	204	724	▲ 54.8
	移転費	支給人員	0	0	0	0	-
		支給金額	0	0	0	0	-
	求職活動支援費	支給人員	0	0	0	0	-
		支給金額	0	0	0	0	-
日雇給付		受給者実人員	0	0	0	0	-
		支給金額	0	0	0	0	-

(金額単位:千円)

			合計	男	女	前年同月	前年同月比
高年齢雇用継続給付		受給要件確認件数	1	0	1	2	▲ 50.0
		受給者数	24	16	8	19	26.3
		支給金額	1,066	766	300	863	23.5
育児休業給付	基本給付金	受給要件確認件数	6	0	6	8	▲ 25.0
		受給者数	36	0	36	48	▲ 25.0
		支給金額	6,734	0	6,434	7,768	▲ 13.3
介護休業給付		受給者数	2	0	2	0	-
		支給金額	285	0	285	0	-

\*教育訓練給付

(金額単位:千円)

			合計	男	女	前年同月	前年同月比
教育訓練給付		受給者数	1	0	1	5	▲ 80.0
		支給金額	6	0	6	159	▲ 96.2

# 雇 用 保 険 関 係 指 標

指宿公共職業安定所

【 No.1】

※ 適用事業所数及び被保険者数の年度分は、3月末現在を計上。 受給者実人員の年度分は月平均を計上。

項目 年月	適用事業所数		被 保 険 者 数				資 格 取 得 者 数			資 格 喪 失 者 数			受給資格決定件数		受給者実人員					
			全 数		うち 短時間	うち女	全 数		うち 短時間	うち女	全 数		うち 短時間	うち女	全 数		うち女			
	前年比	前年比	前年比	前年比			前年比	前年比			前年比	前年比			前年比	前年比		前年比	前年比	
26年度	955	1.2	10,255	0.2	-	5,549	1,912	3.1	-	1,154	1,887	3.9	-	1,069	823	▲ 2.5	510	239	▲ 5.5	133
28年度	974	1.6	10,452	0.1	-	5,695	1,826	▲ 12.0	-	1,110	1,767	▲ 2.2	-	1,057	793	▲ 1.7	466	208	▲ 7.9	123
29年度	988	1.4	10,620	1.6	-	5,825	1,855	1.6	-	1,107	1,791	1.4	-	1,043	746	▲ 5.9	452	200	▲ 4.0	122
30年度	986	0.2	10,640	0.2	-	5,872	1,824	▲ 1.7	-	1,102	1,803	0.7	-	1,067	759	1.7	466	188	▲ 6.1	108
令和元年度	986	0.0	10,553	0.8	-	5,830	1,867	2.4	-	1,125	1,704	▲ 5.5	-	1,005	684	▲ 9.9	375	175	▲ 6.8	110
2年度	987	0.1	10,598	0.4	-	5,856	1,756	▲ 5.9	-	1,056	1,774	4.1	-	1,075	714	4.4	443	197	12.9	108
令和2年4月	987	0.4	10,571	1.6	-	5,842	284	▲ 12.6	-	172	303	▲ 12.4	-	189	90	▲ 2.2	57	154	▲ 26.3	74
5月	984	▲ 0.3	10,625	1.06	-	5,872	240	5.3	-	147	180	41.7	-	114	73	9.0	43	177	48.7	85
6月	987	▼ 0	10,623	0.7	-	5,873	147	▲ 16.0	-	85	148	8.8	-	82	84	27.3	47	180	0.6	87
7月	985	▲ 0.2	10,616	0.6	-	5,878	121	▲ 4.0	-	76	128	▲ 1.5	-	71	51	2.0	25	202	0.5	103
8月	989	▲ 0.1	10,612	0.5	-	5,873	90	▲ 21.1	-	60	94	▲ 13.8	-	65	41	▲ 19.6	23	210	6.1	109
9月	987	1.1	10,620	0.8	-	5,873	134	17.5	-	69	127	▲ 3.1	-	70	59	22.9	37	221	21.4	112
10月	984	0.1	10,604	0.4	-	5,863	109	▲ 28.8	-	61	128	4.9	-	74	52	▲ 20.0	34	230	23.7	130
11月	986	0.2	10,606	0.5	-	5,858	115	6.5	-	67	115	▲ 1.7	-	74	52	36.8	33	210	18.6	111
12月	987	0.2	10,596	▲ 0.0	-	5,843	103	▲ 7.2	-	60	113	63.8	-	75	42	13.5	33	196	16.0	110
令和3年1月	990	▲ 0.1	10,563	▲ 0.3	-	5,828	114	▲ 20.8	-	69	146	▲ 2.0	-	84	53	▲ 20.9	37	201	13.6	121
2月	991	0.1	10,576	▲ 0.4	-	5,831	132	▲ 7.0	-	81	128	13.3	-	85	60	20.0	43	197	32.2	129
3月	987	▲ 0.4	10,566	▲ 0.3	-	5,838	167	31.5	-	109	164	5.8	-	92	57	7.5	31	190	25.0	127
令和3年4月	989	0.2	10,469	▲ 1.0	-	5,767	231	▲ 18.7	-	138	319	5.3	-	205	82	▲ 8.9	45	197	27.9	132
5月	994	1.0	10,543	▲ 0.77	-	5,810	207	▲ 13.8	-	123	132	▲ 26.7	-	79	62	▲ 15.1	45	199	12.4	128
6月	996	0.9	10,550	▲ 0.7	-	5,814	148	0.7	-	78	127	▲ 14.2	-	73	55	▲ 34.5	34	200	11.1	123
7月	998	1.3	10,520	▲ 0.9	-	5,785	101	▲ 16.5	-	61	131	2.3	-	90	43	▲ 15.7	30	202	0	129
8月	999	1.0	10,522	▲ 0.8	-	5,789	108	20.0	-	68	106	12.8	-	64	46	12.2	20	212	1.0	128
9月	994	0.7	10,510	▲ 1.0	-	5,771	97	▲ 27.6	-	49	108	▲ 15.0	-	66	75	27.1	46	207	▲ 6.3	127
10月	997	1.3	10,485	▲ 1.1	-	5,750	96	▲ 11.9	-	50	117	▲ 8.6	-	68	59	13.5	42	193	▲ 16.1	122
11月					-				-				-							
12月					-				-				-							
令和4年1月					-				-				-							
2月					-				-				-							
3月					-				-				-							





