

# 最近の雇用失業情勢

(令和3年9月分)

**ハローワーク指宿**  
指宿公共職業安定所

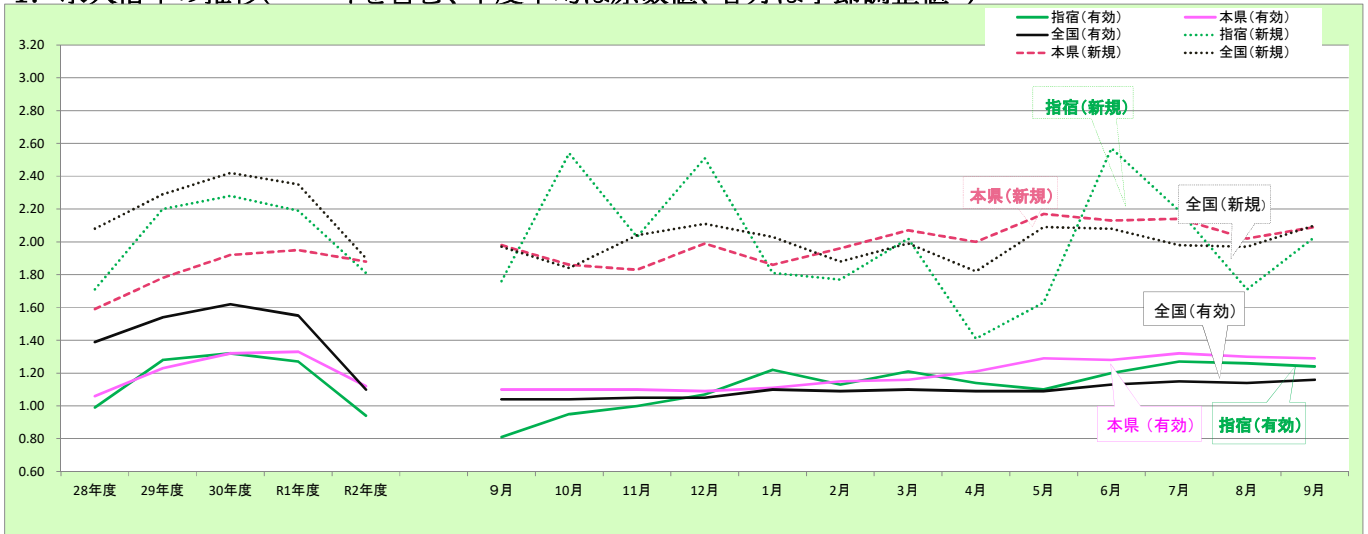
〒891-0404  
指宿市東方9489-11  
TEL 0993-22-4135  
FAX 0993-22-2437

## 概況

- ・指宿所の9月の有効求人倍率(原数値)は1.24倍となり、前月を0.02下回った。
- ・指宿所の9月の\*就業地別有効求人倍率(原数値)は1.18倍となり、前月を0.04ポイント下回った。
- ・鹿児島県の9月の有効求人倍率(季節調整値)は1.29倍となり、前月をポイント0.01下回った。
- ・全国の9月の有効求人倍率(季節調整値)は1.16倍となり、前月を0.02ポイント下回った。

\*就業地別有効求人倍率とは、実際に就業する地域を求人地として集計した倍率

## 1. 求人倍率の推移(パートを含む、年度平均は原数値、各月は季節調整値)



		28年度	29年度	30年度	R1年度	R2年度	令和2年9月	令和2年10月	令和2年11月	令和2年12月	令和3年1月	令和3年2月	令和3年3月	令和3年4月	令和3年5月	令和3年6月	令和3年7月	令和3年8月	令和3年9月
		<b>有効求人倍率</b>	<b>指宿</b>	0.99	1.28	1.32	1.27	0.94	0.81	0.95	1.00	1.07	1.22	1.13	1.21	1.14	1.10	1.20	1.27
	<b>本県</b>	1.06	1.23	1.32	1.33	1.12	1.10	1.10	1.10	1.09	1.11	1.15	1.16	1.21	1.29	1.28	1.32	1.30	1.29
	<b>全国</b>	1.39	1.54	1.62	1.55	1.10	1.04	1.04	1.05	1.05	1.10	1.09	1.10	1.09	1.09	1.13	1.15	1.14	1.16
<b>新規求人倍率</b>	<b>指宿</b>	1.71	2.20	2.28	2.19	1.81	1.76	2.54	2.03	2.51	1.81	1.77	2.02	1.41	1.63	2.57	2.19	1.71	2.03
	<b>本県</b>	1.59	1.78	1.92	1.95	1.88	1.98	1.86	1.83	1.99	1.86	1.96	2.07	2.00	2.17	2.13	2.14	2.02	2.09
	<b>全国</b>	2.08	2.29	2.42	2.35	1.90	1.97	1.84	2.04	2.11	2.03	1.88	1.99	1.82	2.09	2.08	1.98	1.97	2.10

\*2年12月以前の各月の季節調整値(下線部分は季節調整値替済み)

## 2. 求人の動き(パートを含む、原数値)

9月の**新規求人数**(パートを含む、原数値)は、前年同月に比べ33.2%増と7ヶ月連続の増加となった。

9月の新規求人数(同)を産業別に前年同月比でみると、【農、林、漁業】(26.3%増)は3ヶ月連続の増加となった。【建設業】(60.0%増)は3ヶ月振りの増加【製造業】(184.6%増)は8ヶ月連続の増加【運輸業、郵便業】(83.3%増)は2ヶ月振りの減少、【卸売業、小売業】(71.8%増)は2ヶ月振りの増加、【宿泊業、飲食サービス業】(7.0%増)は7ヶ月連続の減少となった。【医療、福祉】(24.8%増)は2ヶ月振りの増加、【サービス業】(0.0%)は前年と同数。

9月の**有効求人数**(パートを含む、原数値)は、前年同月に比べ27.3%増と7ヶ月連続の増加となった。

( )内前年同月比(%)

新産業分類	令和2年度 (月平均)		令和3年度							
	6月	7月	6月	7月	8月	9月	6月	7月	8月	9月
<b>新規求人数</b>	352	(▲17.4)	430	(36.5)	397	(20.3)	320	(6.7)	433	(33.2)
A,B 農、林、漁業	30	(20.0)	18	(▲43.8)	42	(7.7)	33	(17.9)	24	(26.3)
D 建設業	36	(12.5)	30	(130.8)	41	(▲4.7)	53	(▲11.7)	24	(60.0)
E 製造業	34	(▲20.9)	37	(105.6)	49	(28.9)	26	(62.5)	37	(184.6)
H 運輸業、郵便業	4	(▲55.6)	3	(▲40.0)	2	(▲50.0)	7	#DIV/0!	1	(▲83.3)
I 卸売業、小売業	27	(▲10.0)	39	(56.0)	26	(62.5)	25	(▲16.7)	67	(71.8)
M 宿泊業、飲食サービス業	40	(▲37.5)	34	(21.4)	47	(42.4)	36	(28.6)	40	(▲7.0)
P 医療、福祉	143	(▲5.9)	239	(44.8)	138	(24.3)	104	(▲10.3)	201	(24.8)
R サービス業(他に分類されないもの)	8	(▲71.4)	10	(42.9)	16	(128.6)	12	(71.4)	9	(0.0)
<b>有効求人数</b>	928	(▲23.7)	1,056	(41.4)	1,061	(31.1)	1,061	(30.3)	1,063	(27.3)

3. 求職の動き(パートを含む、原数値。但し、※(新規常用求職者態様別内訳)は臨時・季節を除く常用。)

9月の新規求職者数(パートを含む、原数値)は、前年同月と比べ(15.1%増)と3ヶ月連続の増加となった。

新規常用求職者について態様別に前年同月比で見ると、在職求職者(57.1%増)は5ヶ月連続の増加となった。

また、離職求職者(13.4%増)は3ヶ月連続の増加となった。無業求職者は(24.1%減少)となった。

離職求職者の内訳をみると、事業主都合離職者(19.4%減)は2ヶ月連続の減少となった。

自己都合離職者(14.3%増)は2ヶ月連続の増加となった。

9月の受給資格決定件数(27.1%増)は2ヶ月連続の増加となった。

また、受給者実人員(16.7%減)は2ヶ月連続の減少となった。

9月の有効求職者数(パートを含む、原数値)は、前年同月に比べ16.5%減と9ヶ月連続の減少となった。

( )内前年同月比(%)

	令和2年度 (月平均)		令和3年度							
			6月		7月		8月		9月	
新規求職者数	194	(▲ 0.5)	167	(▲ 14.4)	181	(4.0)	187	(15.4)	213	(15.1)
44歳以下	89	(▲ 3.3)	98	(19.5)	86	(8.9)	78	(4.0)	96	(9.1)
45歳以上	106	(3.9)	69	(▲ 38.9)	95	(0.0)	109	(25.3)	117	(20.6)
うち55歳以上	74	(4.2)	47	(▲ 42.7)	69	(30.2)	75	(27.1)	75	(13.6)
雇用保険受給 資格決定件数	60	(5.3)	55	(▲ 34.5)	43	(▲ 15.7)	46	(12.2)	75	(27.1)
有効求職者数	987	(3.4)	879	(▲ 13.1)	836	(▲ 15.9)	844	(▲ 16.7)	858	(▲ 16.5)
44歳以下	408	(5.4)	392	(▲ 1.8)	387	(0.5)	378	(▲ 4.3)	365	(▲ 10.3)
45歳以上	579	(2.1)	487	(▲ 20.6)	449	(▲ 26.3)	466	(▲ 24.6)	493	(▲ 20.5)
うち55歳以上	420	(2.7)	356	(▲ 21.2)	321	(▲ 25.5)	334	(▲ 23.7)	348	(▲ 21.6)
雇用保険受給者 実人員	224	(19.1)	210	(15.4)	216	(1.4)	221	(▲ 6.8)	214	(▲ 16.7)

※(新規常用求職者態様別内訳)

( )内前年同月比(%)

	令和2年度 (月平均)		令和3年度							
			6月		7月		8月		9月	
新規常用求職者	191	(▲ 1.5)	166	(▲ 14.4)	178	(4.1)	186	(14.8)	210	(14.1)
在職求職者	44	(▲ 4.3)	44	(51.7)	52	(15.6)	45	(2.3)	44	(57.1)
離職求職者	125	(▲ 3.8)	105	(▲ 22.8)	107	(0.9)	119	(24.0)	144	(13.4)
うち事業主都合	24	(4.3)	14	(▲ 65.9)	18	(50.0)	10	(▲ 33.3)	25	(▲ 19.4)
うち自己都合	94	(▲ 4.1)	85	(1.2)	81	(▲ 4.7)	102	(30.8)	104	(14.3)
無業求職者	22	(22.2)	17	(▲ 41.4)	19	(▲ 5.0)	22	(0.0)	22	(▲ 24.1)

4. 就職の動き(パートを含む。)

9月の就職件数(パートを含む)は、前年同月に比べ2.2%増と3ヶ月連続の増加となった。

( )内前年同月比(%)

	令和2年度 (月平均)		令和3年度							
			6月		7月		8月		9月	
就職件数	89	(▲ 11.9)	67	(▲ 11.8)	81	(6.6)	87	(1.2)	93	(2.2)
44歳以下	45	(▲ 10.0)	32	(▲ 22.0)	49	(36.1)	52	(18.2)	44	(7.3)
45歳以上	45	(▲ 13.5)	35	(0.0)	32	(▲ 20.0)	35	(▲ 16.7)	49	(▲ 2.0)
うち55歳以上	26	(▲ 18.8)	20	(▲ 9.1)	18	(▲ 5.3)	23	(▲ 4.2)	33	(0.0)
雇用保険受給者	22	(15.8)	13	(▲ 27.8)	29	(81.3)	15	(▲ 16.7)	18	(▲ 14.3)

5. 完全失業率(全国)

	30年平均	元年平均	2年平均	4月	5月	6月	7月	8月	9月
完全失業率 ( % )	2.4	2.4	2.8	2.8	3.0	2.9	2.8	2.8	2.8
完全失業者数 ( 万人 )	166	162	191	209	211	206	191	193	192

※完全失業率は季節調整値

\*下線部分は季節調整済み

資料出所:総務省統計局「労働力調査」