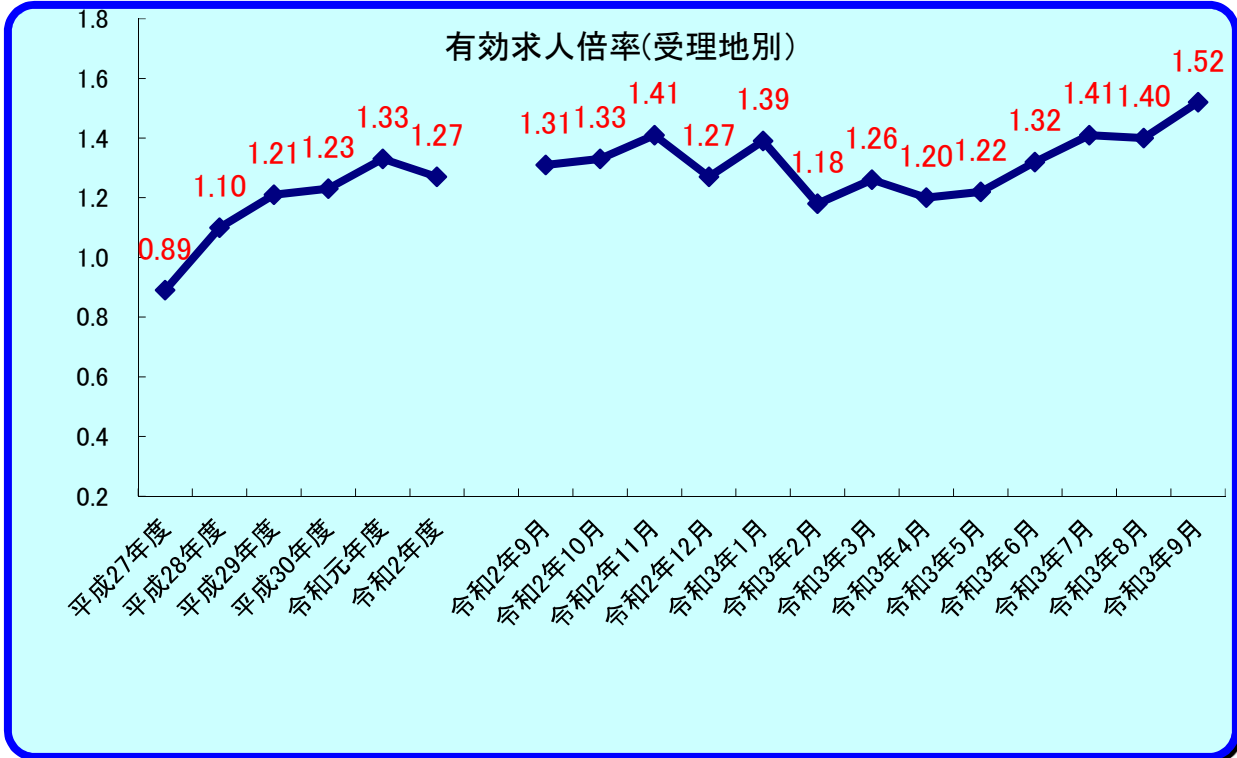


おすすめ

令和3年9月

労働市場

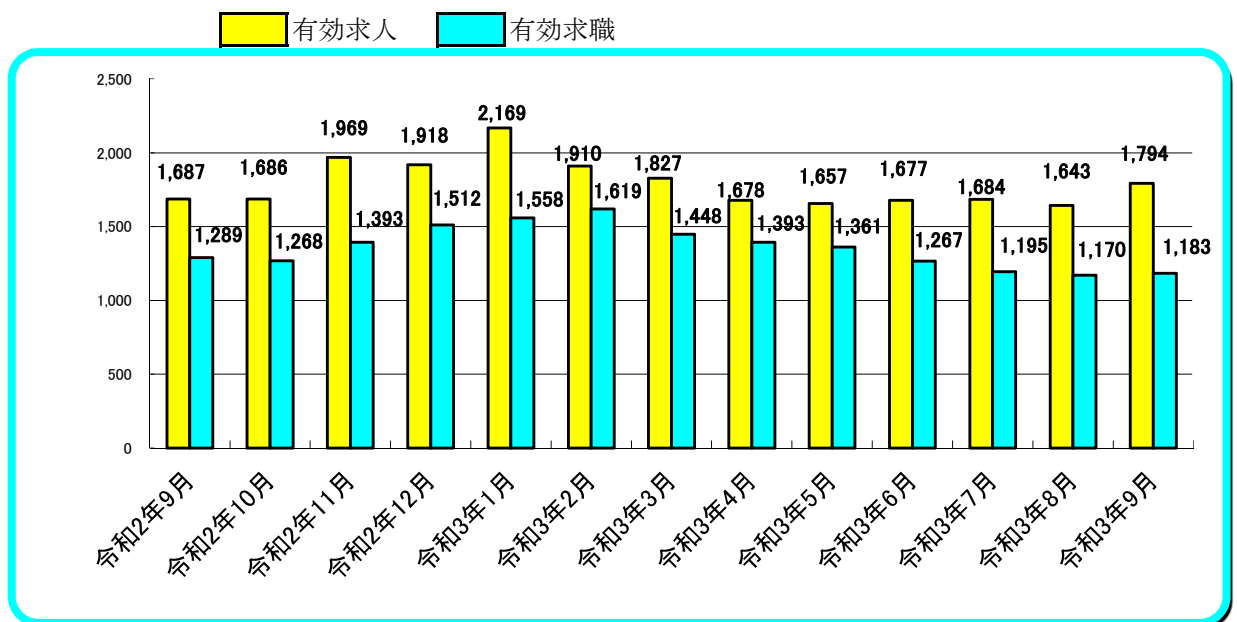


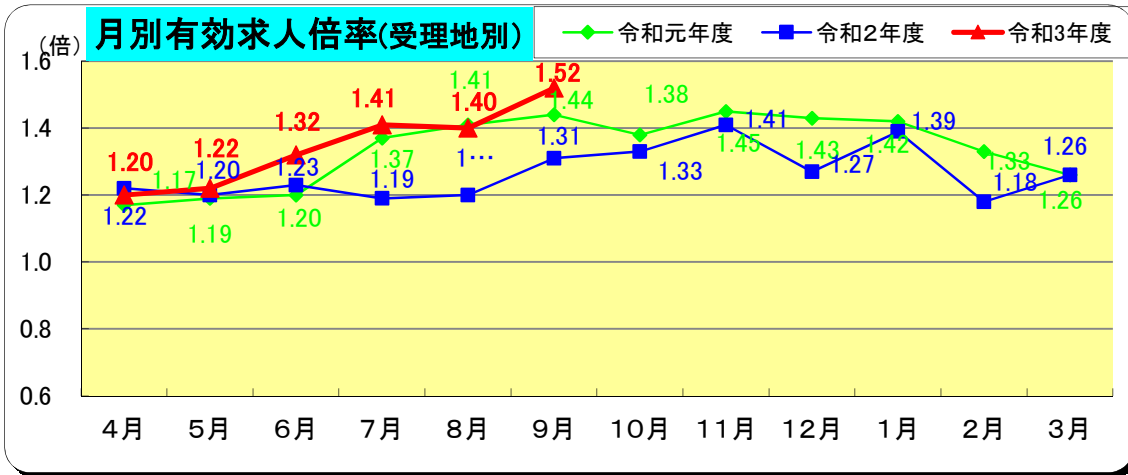
※ 雇用形態：一般（常用＋臨時・季節）＋常用的パート＋臨時的パート

(注) 有効求人倍率＝有効求人数／有効求職者数

有効求職（求人）とは、公共職業安定所に申し込まれた求職（求人）であって、その申込みの有効期間【翌々月末まで】中であり、かつ、申込みの取消しがなく、まだ就職していない（充足していない）求職（求人）をいう。

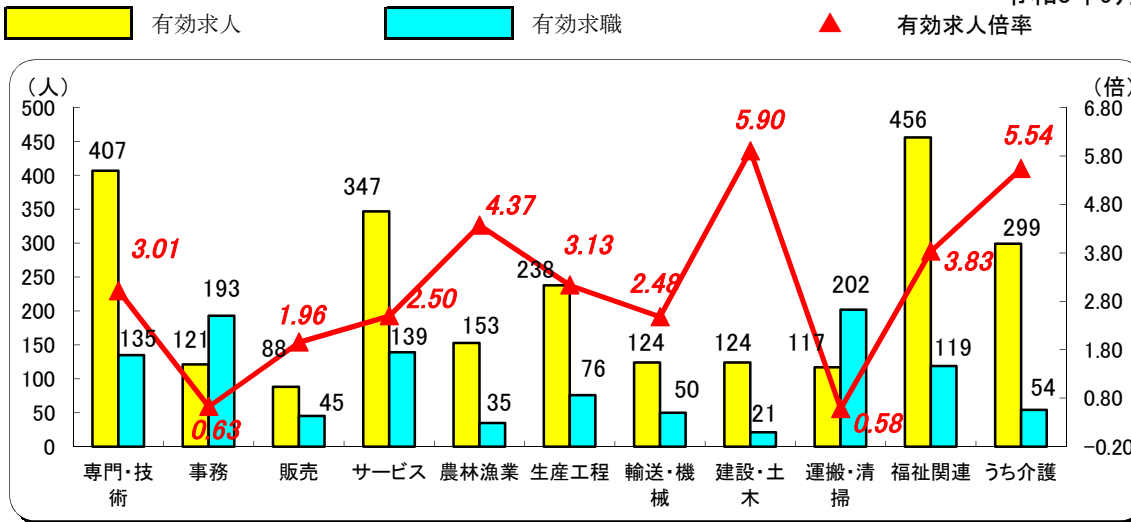
受理地別有効求人倍率：ハローワーク大隅で受理した受理地別有効求人数により算出した求人倍率。





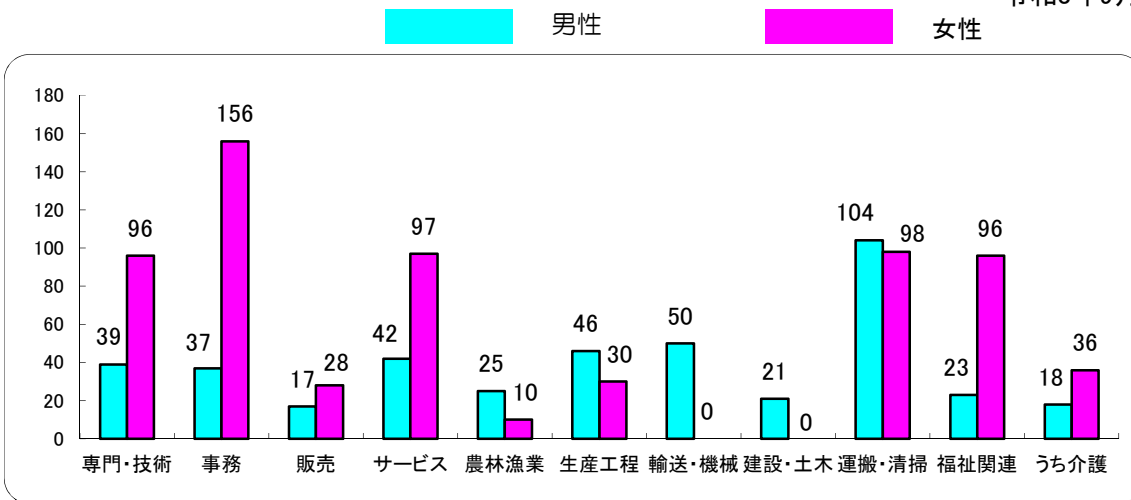
職業別有効求人・求職・倍率の状況 常用(パートを含む)

令和3年9月



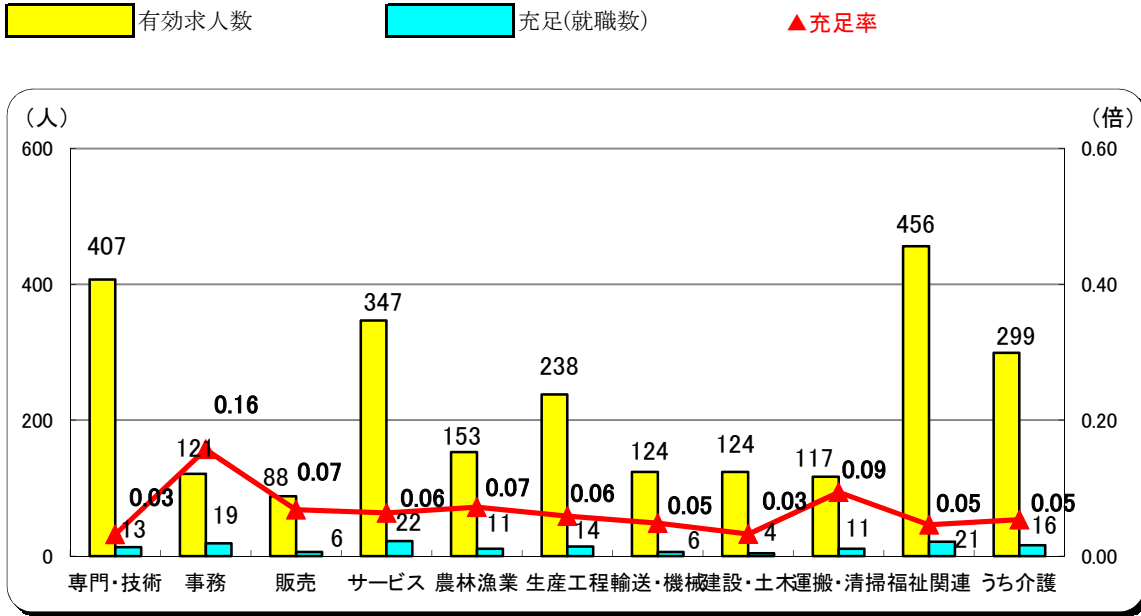
職業別・性別 有効求職状況 常用(パートを含む)

令和3年9月



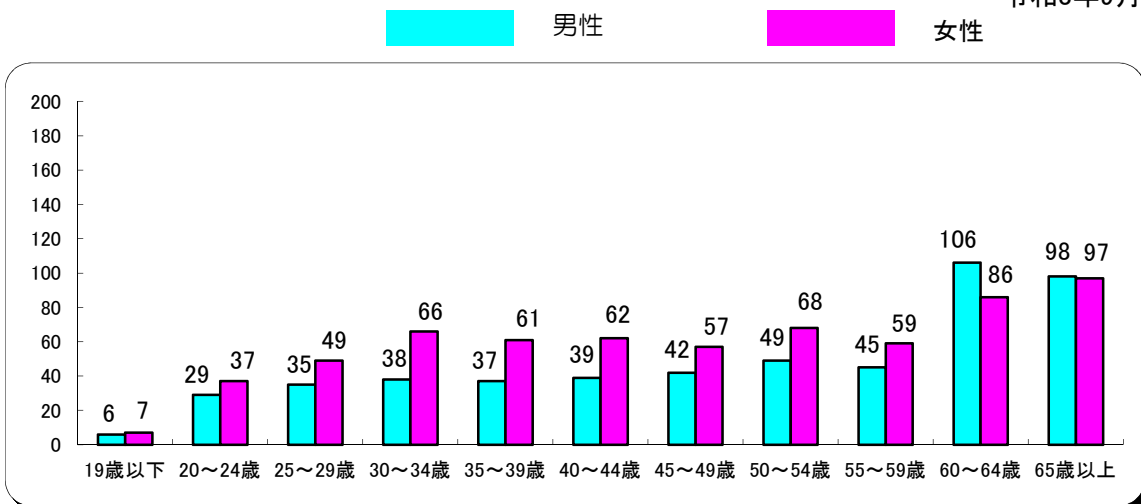
職業別有効求人・充足状況 常用（パートを含む）

令和3年9月



年齢別有効求職状況 常用（パートを含む）

令和3年9月



職業紹介状況

令和3年9月

		合計	男	志布志市ふるさとハローワーク	前月	前年同月	前同月比(%)
求 職	新規求職申込件数	301	150	129	251	254	18.5
	常用	301	150	-	249	254	18.5
	パートを除く	169	111	-	148	128	32.0
	中高年齢者	170	93	-	145	138	23.2
	うち55歳以上	117	74	-	96	100	17.0
	雇用保険受給者	98	60	-	77	73	34.2
	有効求職者数	1,183	526	-	1,170	1,289	▲ 8.2
	中高年齢者	715	341	-	712	755	▲ 5.3
	うち55歳以上	499	250	-	500	542	▲ 7.9
	雇用保険受給者	491	223	-	512	668	▲ 26.5
紹 介	紹介件数	301	137	173	204	268	12.3
	中高年齢者	164	77	-	108	124	32.3
	うち55歳以上	104	56	-	68	81	28.4
	雇用保険受給者	75	39	-	45	84	▲ 10.7
就 職	就職件数	136	59	72	136	126	7.9
	中高年齢者	77	36	-	69	59	30.5
	うち55歳以上	46	19	-	42	41	12.2
	雇用保険受給者	41	24	-	40	45	▲ 8.9
	県外就職	33	18	-	23	23	43.5
求 人	新規求人数	714	-	-	536	707	1.0
	うち常用求人	679	-	-	515	668	1.6
	うち正社員求人	377	-	-	292	348	8.3
	有効求人数(受理地)	1,794	-	-	1,643	1,687	6.3
	充足数	116	-	-	120	107	8.4
	有効求人数(就業地)	2,238	-	-	2,090	2,030	10.2
各 種 比 率	新規求人倍率	2.37	-	-	2.14	2.06	0.32 P
	有効求人倍率(受理地)	1.52	-	-	1.40	1.20	0.32 P
	有効求人倍率(就業地)	1.89	-	-	1.79	1.57	0.32 P
	新規求職者のうち中高年齢者割合(%)	56.5	62.0	-	57.8	50.7	5.7 P
	うち55歳以上	38.9	49.3	-	38.2	36.9	1.9 P
	中高年齢者の就職率(%)	45.3	38.7	-	47.6	37.5	7.8 P
	うち55歳以上	39.3	25.7	-	43.8	31.3	8.0 P
	保険受給者の就職率(%)	41.8	40.0	-	51.9	41.4	0.5 P
	就職率(%) (新規求職者に対する)	45.2	39.3	55.8	54.2	46.3	▲ 1.1 P
	充足率(%) (新規求人に対する)	16.2	-	-	22.4	20.1	▲ 3.9 P

※有効求人と有効求人倍率における受理地別及び就業地別;ハローワーク大隅で受理した求人数は受理地別、全国のハローワークで受理したハローワーク大隅管轄地域を就業場所とする求人数を就業地別としてそれぞれ算出している。

雇用保険取扱状況

令和3年9月

		合 計			前 月	前年同月	前 年 同月比(%)
			男	女			
適 用	新規適用事業所数	3			4	7	▲ 57.1
	廃止事業所数	7			4	7	0.0
	月末現在 適用事業所数	1,540			1,543	1,517	1.5
	資格取得者数	188	84	104	196	199	▲ 5.5
	資格喪失者数	238	125	113	246	195	22.1
	離職票交付枚数	180	-	-	179	157	14.6
	高年齢継続被保険者	20	-	-	25	14	42.9
	特例被保険者	1	-	-	1	1	0.0
	月末現在被保険者数	18,834	9,560	9,274	18,847	18,824	0.1
給 付	雇用保険受給資格決定件数	101	60	41	59	74	36.5
	雇用保険初回受給者数	68	31	37	42	119	▲ 42.9
	雇用保険受給者実人員	318	125	193	342	427	▲ 25.5
	雇用保険支給金額 (基本手当)	37,885	18,174	19,711	41,539	65,610	▲ 42.3
	高年齢求職者給付金 受給資格決定件数	23	13	10	24	18	27.8
	高年齢求職者給付金 受給者数	29	16	13	20	21	38.1
	高年齢求職者給付金 支給金額	6,001	3,518	2,483	3,680	3,923	53.0
	特例一時金資格決定件数	2	2	0	10	5	▲ 60.0
	特例一時金受給者数	1	0	1	14	5	▲ 80.0
	特例一時金支給金額	158	0	158	2,282	828	▲ 80.9
	日雇求職者給付金 受給者実人員	0	0	0	0	0	-
	日雇求職者給付金 支給金額	0	0	0	0	0	-

金額の単位は千円