

# 業務月報

令和3年9月分

(ハローワーク加世田)

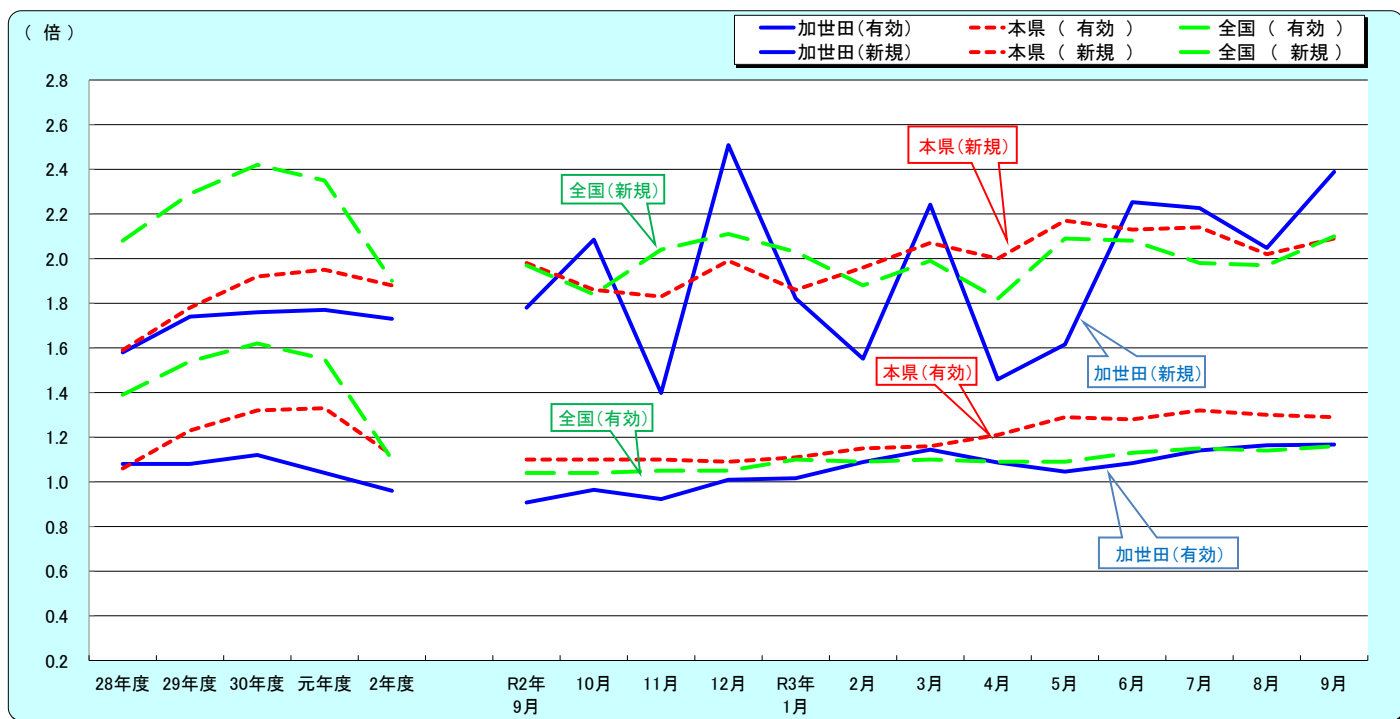


加世田公共職業安定所  
南さつま市加世田東本町35-11  
TEL 0993-53-5111  
FAX 0993-53-2449

サンセットブリッジ(南さつま市)

管轄区域(南さつま市、枕崎市、南九州市のうち川辺町・知覧町)

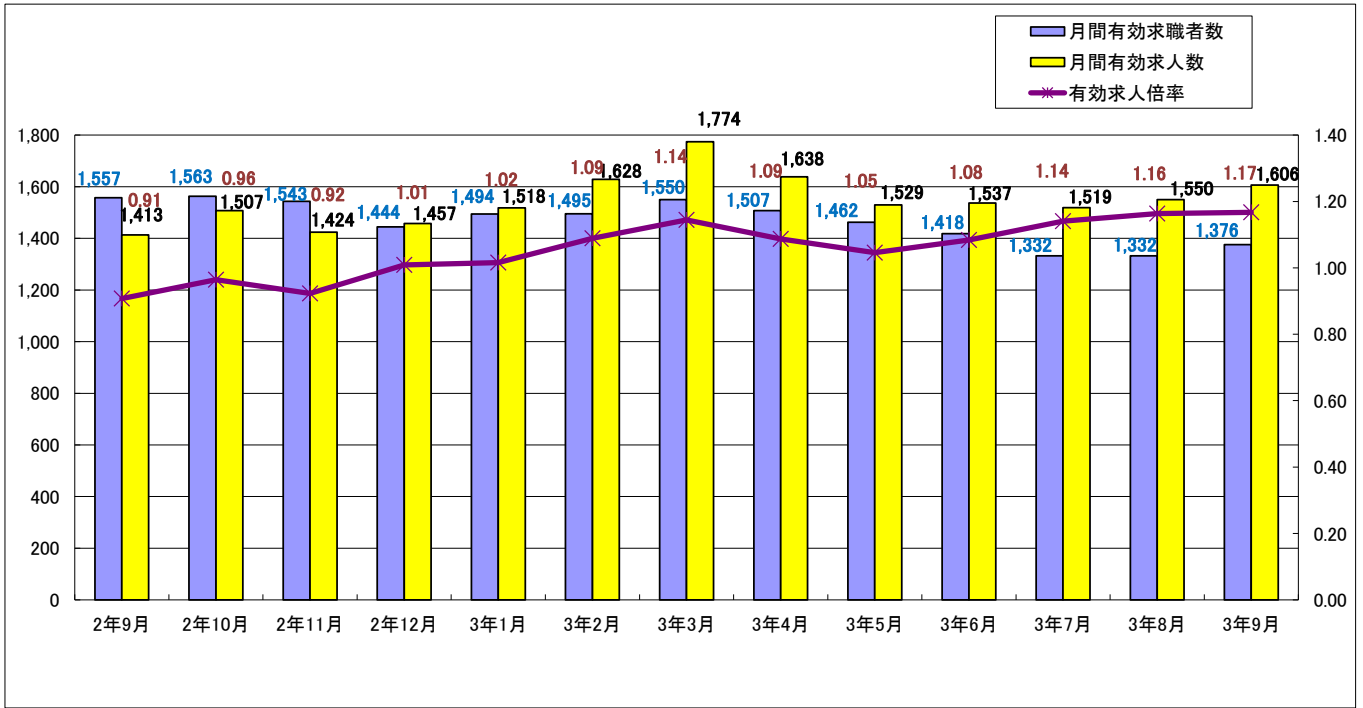
## 1. 受理地別求人倍率の推移(パートを含む、年度平均は原数値、各月は季節調整値)



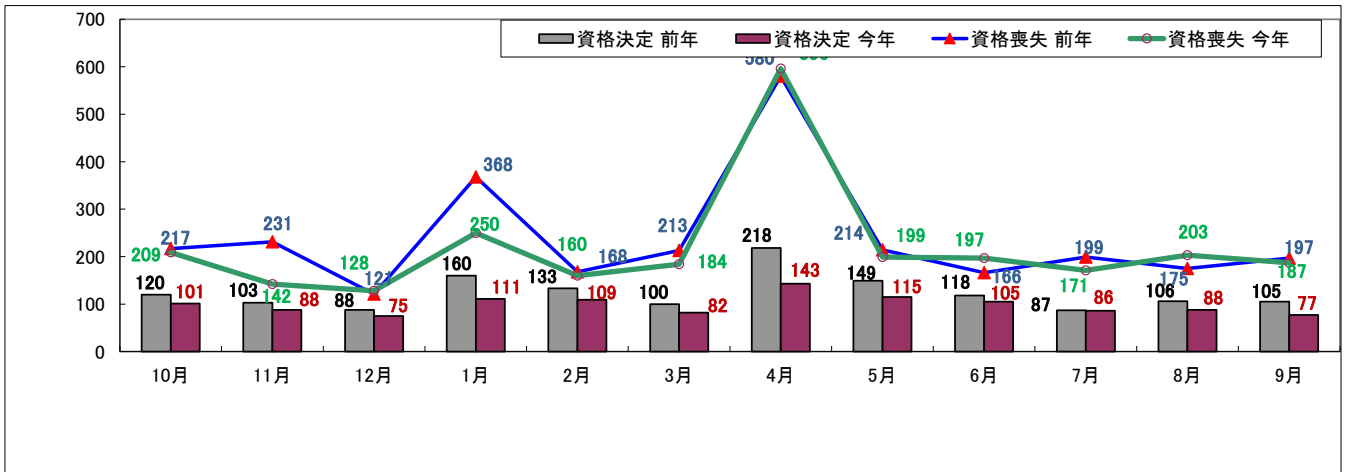
		28年度	29年度	30年度	元年度	2年度	R2年 9月	10月	11月	12月	R3年 1月	2月	3月	4月	5月	6月	7月	8月	9月
受 理 地 別 有 効 求 人 倍 率	加世田	1.08	1.08	1.12	1.04	0.96	0.91	0.96	0.92	1.01	1.02	1.09	1.14	1.09	1.05	1.08	1.14	1.16	1.17
	本県	1.06	1.23	1.32	1.33	1.12	1.10	1.10	1.10	1.09	1.11	1.15	1.16	1.21	1.29	1.28	1.32	1.30	1.29
	全国	1.39	1.54	1.62	1.55	1.10	1.04	1.04	1.05	1.05	1.10	1.09	1.10	1.09	1.09	1.13	1.15	1.14	1.16
受 理 地 別 新 規 求 人 倍 率	加世田	1.58	1.74	1.76	1.77	1.73	1.78	2.09	1.40	2.51	1.82	1.55	2.24	1.46	1.62	2.25	2.23	2.05	2.39
	本県	1.59	1.78	1.92	1.95	1.88	1.98	1.86	1.83	1.99	1.86	1.96	2.07	2.00	2.17	2.13	2.14	2.02	2.09
	全国	2.08	2.29	2.42	2.35	1.90	1.97	1.84	2.04	2.11	2.03	1.88	1.99	1.82	2.09	2.08	1.98	1.97	2.10
完全失業率 (%)	全国	3.1	2.8	2.4	2.4	2.8	3.0	3.1	3.0	3.0	2.9	2.9	2.6	2.8	3.0	2.9	2.8	2.8	2.8
完全失業者数 (万人)	全国	208	190	166	162	191	210	215	195	194	197	194	188	209	211	206	191	193	192

※全国及び本県の各月の数値は季節調整値、年度平均は原数値です。(※完全失業率、完全失業者数は年平均値です。)

## 2. 求人(※受理値)・求職の動向



## 3. 雇用保険の動向



	2年9月	2年10月	2年11月	2年12月	3年1月	3年2月	3年3月	3年4月	3年5月	3年6月	3年7月	3年8月	3年9月
新規求職者数	282	294	289	236	358	346	323	381	276	277	256	250	265
有効求職者数	1,557	1,563	1,543	1,444	1,494	1,495	1,550	1,507	1,462	1,418	1,332	1,332	1,376
新規求人人数	502	613	404	592	652	537	724	556	446	624	570	512	633
有効求人人数	1,413	1,507	1,424	1,457	1,518	1,628	1,774	1,638	1,529	1,537	1,519	1,550	1,606
紹介件数	306	362	293	250	314	362	373	297	281	314	220	206	265
就職件数	124	143	162	134	134	123	208	144	137	152	131	85	129
就職率(%)	44.0	48.6	56.1	56.8	37.4	35.5	64.4	37.8	49.6	54.9	51.2	34.0	48.7
充足率(%)	23.9	20.4	31.4	20.8	18.6	22.0	26.8	22.8	26.5	19.2	19.1	15.2	19.7
資格取得件数	176	204	125	136	188	247	240	423	374	215	193	118	154
資格喪失件数	197	209	142	128	250	160	184	596	199	197	171	203	187
会社都合離職者	15	9	10	3	12	6	7	14	5	10	5	10	5
離職票交付件数	159	152	112	90	207	122	139	475	139	113	119	155	149
受給資格決定件数 (一般・一時金)	105	101	88	75	111	109	82	143	115	105	86	88	77
受給者実人員	476	431	413	377	357	332	341	313	308	319	313	321	316

#### 4. 一般職業紹介状況(新規学卒除き、パート含む)

項目	区分	合計	性別		前月	前年同月	前年同月比 (%)
			男	女			
求 職	A. 新規求職申込件数	265	117	148	250	282	▲ 6.0
	常用	262	115	147	247	277	▲ 5.4
	雇用保険受給者	42	26	16	53	54	▲ 22.2
求 職	B. 月間有効求職者数	1,376	663	710	1,332	1,557	▲ 11.6
	常用	1,367	657	707	1,324	1,551	▲ 11.9
	雇用保険受給者	373	160	213	388	572	▲ 34.8
求 人	C. 新規求人数(※受理値)	633			512	502	26.1
	常用	609			477	497	22.5
	D. 月間有効求人数(※受理値)	1,606			1,550	1,413	13.7
	常用	1,531			1,466	1,397	9.6
紹 介	E. 紹介件数	265	103	162	206	306	▲ 13.4
	常用	242	97	145	191	289	▲ 16.3
	雇用保険受給者	39	15	24	27	62	▲ 37.1
就 職	F. 就職件数	129	35	94	85	124	4.0
	常用	112	33	79	77	121	▲ 7.4
	雇用保険受給者	22	6	16	14	41	▲ 46.3
比 率	受理地別新規求人倍率 (C/A)	2.39			2.05	1.78	0.61P
	受理地別有効求人倍率 (D/B)	1.17			1.16	0.91	0.26P
	就職率 (F/A×100)	48.68	29.91	63.51	34.00	43.97	4.71P
	充足率	19.7			15.2	23.9	▲4.2P

※就業地別の求人数を用いた有効求人倍率(原数値)	①住所別有効求職者数(重複除く)	②有効求人数	③就業地別有効求人数	④受理地別有効求人倍率	⑤就業地別有効求人倍率 ③/①	⑥差 ⑤-④
令和3年9月	1,350	1,606	2,303	1.17	1.71	0.54P

※

○「就業地別の求人数を用いた有効求人倍率」とは実際に就業する市町村を求人地として集計した有効求人倍率である。

なお、通常発表している加世田所の有効求人倍率は、求人を受理した場所を求人地として集計している。当社が多く所在する地域では、受理地別の有効求人倍率より「就業地別の求人数を用いた有効求人倍率」が低い傾向がある。

○加世田所の「就業地別の求人数を用いた有効求人倍率」は、1.71倍で、受理地別の求人倍率(1.17倍)より0.54ポイント高い。

#### 5. パートタイム職業紹介状況

項目	区分	合計	性別		前月	前年同月	前年同月比 (%)
			男	女			
A. 新規求職申込件数		100	22	78	98	106	▲ 5.7
B. 月間有効求職者数		605	189	414	594	664	▲ 8.9
C. 新規求人数(※受理値)		265			223	228	16.2
D. 月間有効求人数(※受理値)		623			581	525	18.7
E. 紹介件数		126	36	90	85	110	14.5
F. 就職件数		65	12	53	38	50	30.0
受理地別新規求人倍率 (C/A)		2.65			2.28	2.15	0.5P
受理地別有効求人倍率 (D/B)		1.03			0.98	0.79	0.24P

ハローワークでは性別の記入が無くとも求職を受理することとしているため、男女の合計数と総数が一致しない場合があります。

## 6.雇用保険適用取扱状況

項目	区分		前月	前年同月	前年同月比 (%)	
	合計	男				女
新規適用事業所数	2		1	2	0.0	
廃止事業所数	13		4	15	▲ 13.3	
月末現在適用事業所数	1,408		1,419	1,421	▲ 0.9	
資格取得者数	154	54	100	118	176	▲ 12.5
資格喪失者数	187	78	109	203	197	▲ 5.1
うち事業主都合	5	2	3	10	15	▲ 66.7
月末現在被保険者数	18,158	8,663	9,495	18,188	18,233	▲ 0.4

## 7.雇用保険給付取扱状況

項目	区分		前月	前年同月	前年同月比 (%)			
	合計	男				女		
一般	支給金額(千円)	33,488	16,771	16,716	34,102	55,185	▲ 39.3	
	基本手当	受給資格決定件数	57	27	30	66	88	▲ 35.2
		初回受給者数	59	27	32	59	70	▲ 15.7
		受給者実人員	292	128	164	299	454	▲ 35.7
		支給金額(千円)	33,122	16,590	16,532	33,813	41,148	▲ 19.5
高年齢	受給資格決定件数	20	13	7	22	17	17.6	
	受給者数	24	14	10	22	22	9.1	
	支給金額(千円)	4,717	3,260	1,457	4,386	4,223	11.7	
特例	受給資格決定件数	0	0	0	0	0	-	
	受給者数	0	0	0	0	0	-	
	支給金額(千円)	0	0	0	0	15	▲ 100.0	
就職促進給付	計	支給人員	19	8	11	35	40	▲ 52.5
		支給金額(千円)	4,374	2,822	1,552	11,356	10,808	▲ 59.5
	うち再就職手当	支給人員	13	6	7	31	27	▲ 51.9
		支給金額(千円)	3,891	2,569	1,322	10,904	9,144	▲ 57.4
	うち就業手当	支給人員	3	0	3	1	3	0.0
		支給金額(千円)	86	0	86	12	122	▲ 29.5
	うち就業促進定着手当	支給人員	3	2	1	3	9	▲ 66.7
支給金額(千円)		398	254	144	440	1,498	▲ 73.4	
教育訓練給付	通学制	受給者数	0	0	0	1	0	-
		支給金額(千円)	0	0	0	6	0	-
	通信制	受給者数	1	0	1	1	3	▲ 66.7
		支給金額(千円)	12	0	12	16	49	▲ 75.5
雇用継続給付	高年齢雇用継続給付	受給者実人員	201	147	54	131	237	▲ 15.2
		支給金額(千円)	4,361	3,489	872	2,905	5,307	▲ 17.8
	育児休業給付	受給者実人員	122	2	120	122	149	▲ 18.1
		支給金額(千円)	13,662	275	13,387	13,351	15,141	▲ 9.8
介護休業給付	受給者実人員	0	0	0	0	3	▲ 100.0	
	支給金額(千円)	0	0	0	0	552	▲ 100.0	