

業務月報

令和3年8月分

(ハローワーク加世田)

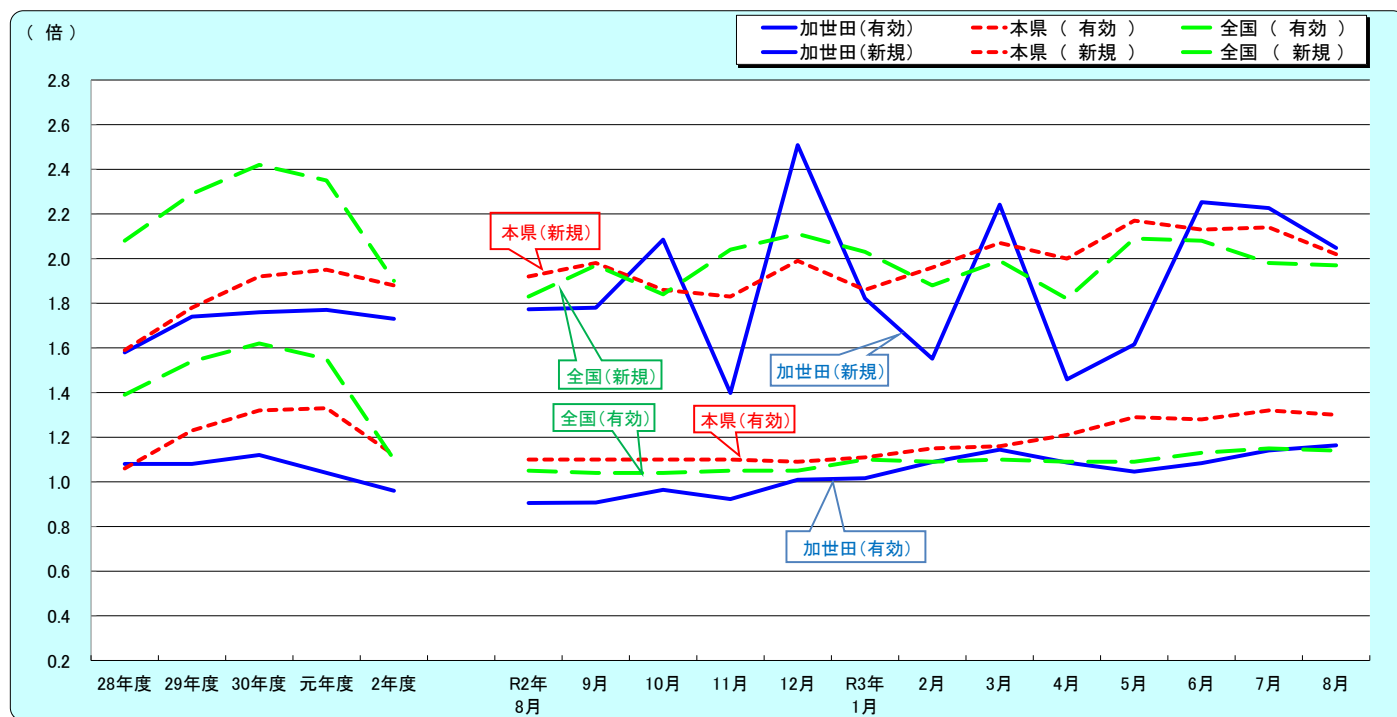


加世田公共職業安定所
南さつま市加世田東本町35-11
TEL 0993-53-5111
FAX 0993-53-2449

サンセットブリッジ(南さつま市)

管轄区域(南さつま市、枕崎市、南九州市のうち川辺町・知覧町)

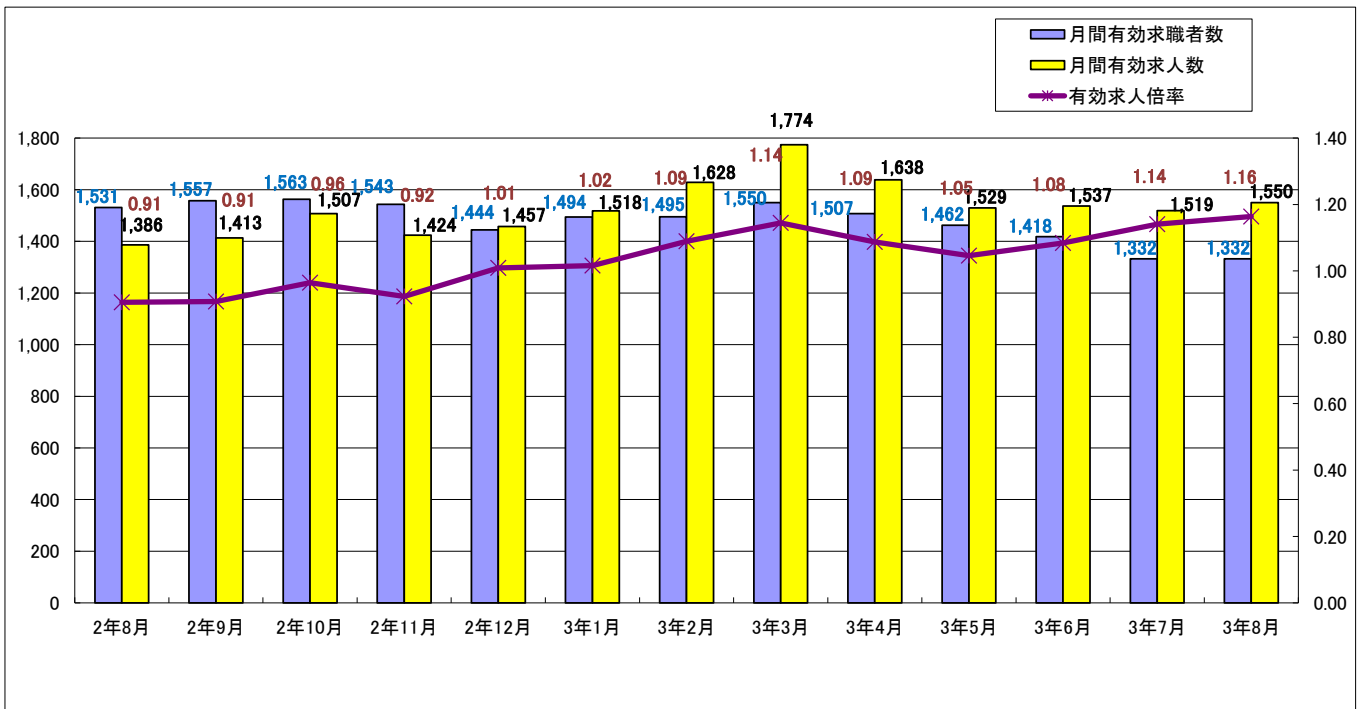
1. 受理地別求人倍率の推移(パートを含む、年度平均は原数値、各月は季節調整値)



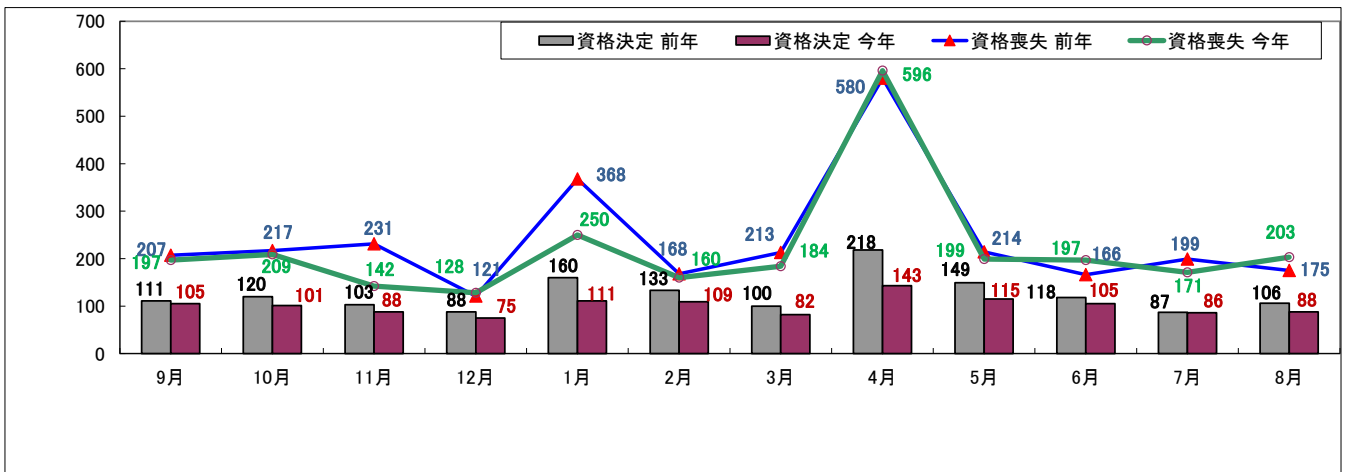
		28年度	29年度	30年度	元年度	2年度	R2年 8月	9月	10月	11月	12月	R3年 1月	2月	3月	4月	5月	6月	7月	8月
受 理 地 別 有 効 求 人 倍 率	加世田	1.08	1.08	1.12	1.04	0.96	0.91	0.91	0.96	0.92	1.01	1.02	1.09	1.14	1.09	1.05	1.08	1.14	1.16
	本県	1.06	1.23	1.32	1.33	1.12	1.10	1.10	1.10	1.10	1.09	1.11	1.15	1.16	1.21	1.29	1.28	1.32	1.30
	全国	1.39	1.54	1.62	1.55	1.10	1.05	1.04	1.04	1.05	1.05	1.10	1.09	1.10	1.09	1.09	1.13	1.15	1.14
受 理 地 別 新 規 求 人 倍 率	加世田	1.58	1.74	1.76	1.77	1.73	1.77	1.78	2.09	1.40	2.51	1.82	1.55	2.24	1.46	1.62	2.25	2.23	2.05
	本県	1.59	1.78	1.92	1.95	1.88	1.92	1.98	1.86	1.83	1.99	1.86	1.96	2.07	2.00	2.17	2.13	2.14	2.02
	全国	2.08	2.29	2.42	2.35	1.90	1.83	1.97	1.84	2.04	2.11	2.03	1.88	1.99	1.82	2.09	2.08	1.98	1.97
完全失業率 (%)	全国	3.1	2.8	2.4	2.4	2.8	3.0	3.0	3.1	3.0	3.0	2.9	2.9	2.6	2.8	3.0	2.9	2.8	2.8
完全失業者数 (万人)	全国	208	190	166	162	191	206	210	215	195	194	197	194	188	209	211	206	191	193

※全国及び本県の各月の数値は季節調整値、年度平均は原数値です。(※完全失業率、完全失業者数は年平均値です。)

2. 求人(※受理値)・求職の動向



3. 雇用保険の動向



	2年8月	2年9月	2年10月	2年11月	2年12月	3年1月	3年2月	3年3月	3年4月	3年5月	3年6月	3年7月	3年8月
新規求職者数	264	282	294	289	236	358	346	323	381	276	277	256	250
有効求職者数	1,531	1,557	1,563	1,543	1,444	1,494	1,495	1,550	1,507	1,462	1,418	1,332	1,332
新規求人人数	468	502	613	404	592	652	537	724	556	446	624	570	512
有効求人人数	1,386	1,413	1,507	1,424	1,457	1,518	1,628	1,774	1,638	1,529	1,537	1,519	1,550
紹介件数	277	306	362	293	250	314	362	373	297	281	314	220	206
就職件数	120	124	143	162	134	134	123	208	144	137	152	131	85
就職率(%)	45.5	44.0	48.6	56.1	56.8	37.4	35.5	64.4	37.8	49.6	54.9	51.2	34.0
充足率(%)	22.4	23.9	20.4	31.4	20.8	18.6	22.0	26.8	22.8	26.5	19.2	19.1	15.2
資格取得件数	134	176	204	125	136	188	247	240	423	374	215	193	118
資格喪失件数	175	197	209	142	128	250	160	184	596	199	197	171	203
会社都合離職者	16	15	9	10	3	12	6	7	14	5	10	5	10
離職票交付件数	138	159	152	112	90	207	122	139	475	139	113	119	155
受給資格決定件数 (一般・一時金)	106	105	101	88	75	111	109	82	143	115	105	86	88
受給者実人員	463	476	431	413	377	357	332	341	313	308	319	313	321

4. 一般職業紹介状況(新規学卒除き、パート含む)

項目		区分		前月	前年同月	前年同月比 (%)	
		合計	男				女
求 職	A. 新規求職申込件数	250	103	147	256	264	▲ 5.3
	常用	247	102	145	254	263	▲ 6.1
	雇用保険受給者	53	14	39	47	60	▲ 11.7
	B. 月間有効求職者数	1,332	644	685	1,332	1,531	▲ 13.0
	常用	1,324	638	683	1,323	1,527	▲ 13.3
	雇用保険受給者	388	161	227	386	564	▲ 31.2
求 人	C. 新規求人数(※受理値)	512			570	468	9.4
	常用	477			540	463	3.0
	D. 月間有効求人数(※受理値)	1,550			1,519	1,386	11.8
	常用	1,466			1,427	1,358	8.0
紹 介	E. 紹介件数	206	90	116	220	277	▲ 25.6
	常用	191	84	107	187	264	▲ 27.7
	雇用保険受給者	27	10	17	25	64	▲ 57.8
就 職	F. 就職件数	85	33	52	131	120	▲ 29.2
	常用	77	31	46	109	117	▲ 34.2
	雇用保険受給者	14	3	11	13	38	▲ 63.2
比 率 (※ 受理 値)	受理地別新規求人倍率(C/A)	2.05			2.23	1.77	0.28P
	受理地別有効求人倍率(D/B)	1.16			1.14	0.91	0.25P
	就職率(F/A×100)	34.00	32.04	35.37	51.17	45.45	▲11.45P
	充足率	15.2			19.1	22.4	▲7.2P

5. パートタイム職業紹介状況

項目		区分		前月	前年同月	前年同月比 (%)	
		合計	男				女
A. 新規求職申込件数		98	23	75	125	98	0.0
B. 月間有効求職者数		594	188	404	601	646	▲ 8.0
C. 新規求人数(※受理値)		223			198	167	33.5
D. 月間有効求人数(※受理値)		581			551	509	14.1
E. 紹介件数		85	29	56	113	126	▲ 32.5
F. 就職件数		38	7	31	73	59	▲ 35.6
受理地別新規求人倍率(C/A)		2.28			1.58	1.70	0.58P
受理地別有効求人倍率(D/B)		0.98			0.92	0.79	0.19P

※ハローワークでは性別の記入が無くとも求職を受理することとしているため、男女の合計数と総数が一致しない場合があります。

6.雇用保険適用取扱状況

項目	区分		前月	前年同月	前年同月比 (%)	
	合計	男				女
新規適用事業所数	1		0	6	▲ 83.3	
廃止事業所数	4		5	1	300.0	
月末現在適用事業所数	1,419		1,421	1,434	▲ 1.0	
資格取得者数	118	56	62	193	134	▲ 11.9
資格喪失者数	203	77	126	171	175	16.0
うち事業主都合	10	7	3	5	16	▲ 37.5
月末現在被保険者数	18,188	8,685	9,503	18,274	18,253	▲ 0.4

7.雇用保険給付取扱状況

項目	区分		前月	前年同月	前年同月比 (%)			
	合計	男				女		
一般	支給金額(千円)	34,102	17,612	16,489	33,576	49,546	▲ 31.2	
	基本手当	受給資格決定件数	66	13	53	67	83	▲ 20.5
		初回受給者数	59	19	40	70	74	▲ 20.3
		受給者実人員	299	126	173	298	439	▲ 31.9
		支給金額(千円)	33,813	17,483	16,331	33,363	48,842	▲ 30.8
高年齢	受給資格決定件数	22	13	9	18	23	▲ 4.3	
	受給者数	22	14	8	14	23	▲ 4.3	
	支給金額(千円)	4,386	3,037	1,349	3,007	4,509	▲ 2.7	
特例	受給資格決定件数	0	0	0	1	0	-	
	受給者数	0	0	0	1	1	▲ 100.0	
	支給金額(千円)	0	0	0	239	176	▲ 100.0	
就職促進	計	支給人員	35	18	17	38	38	▲ 7.9
		支給金額(千円)	11,356	7,104	4,252	11,155	10,330	9.9
	うち再就職手当	支給人員	31	16	15	27	30	3.3
		支給金額(千円)	10,904	6,778	4,125	9,975	9,454	15.3
	進給	うち就業手当	支給人員	1	0	1	2	4
支給金額(千円)			12	0	12	77	592	▲ 98.0
付	うち就業促進定着手当	支給人員	3	2	1	7	4	▲ 25.0
		支給金額(千円)	440	325	115	938	592	▲ 25.7
教育訓練給付	通学制	受給者数	1	1	0	1	4	▲ 75.0
		支給金額(千円)	6	6	0	28	109	▲ 94.5
	通信制	受給者数	1	0	1	0	0	-
		支給金額(千円)	16	0	16	0	0	-
雇用継続	高年齢雇用継続給付	受給者実人員	131	79	52	206	137	▲ 4.4
		支給金額(千円)	2,905	2,012	893	4,707	2,796	3.9
給付	育児休業給付	受給者実人員	122	0	122	126	124	▲ 1.6
		支給金額(千円)	13,351	0	13,351	13,298	12,417	7.5
給付	介護休業給付	受給者実人員	0	0	0	0	3	▲ 100.0
		支給金額(千円)	0	0	0	0	732	▲ 100.0