

令和3年7月分

# 業務月報

# いぶすき



ハローワークいぶすき

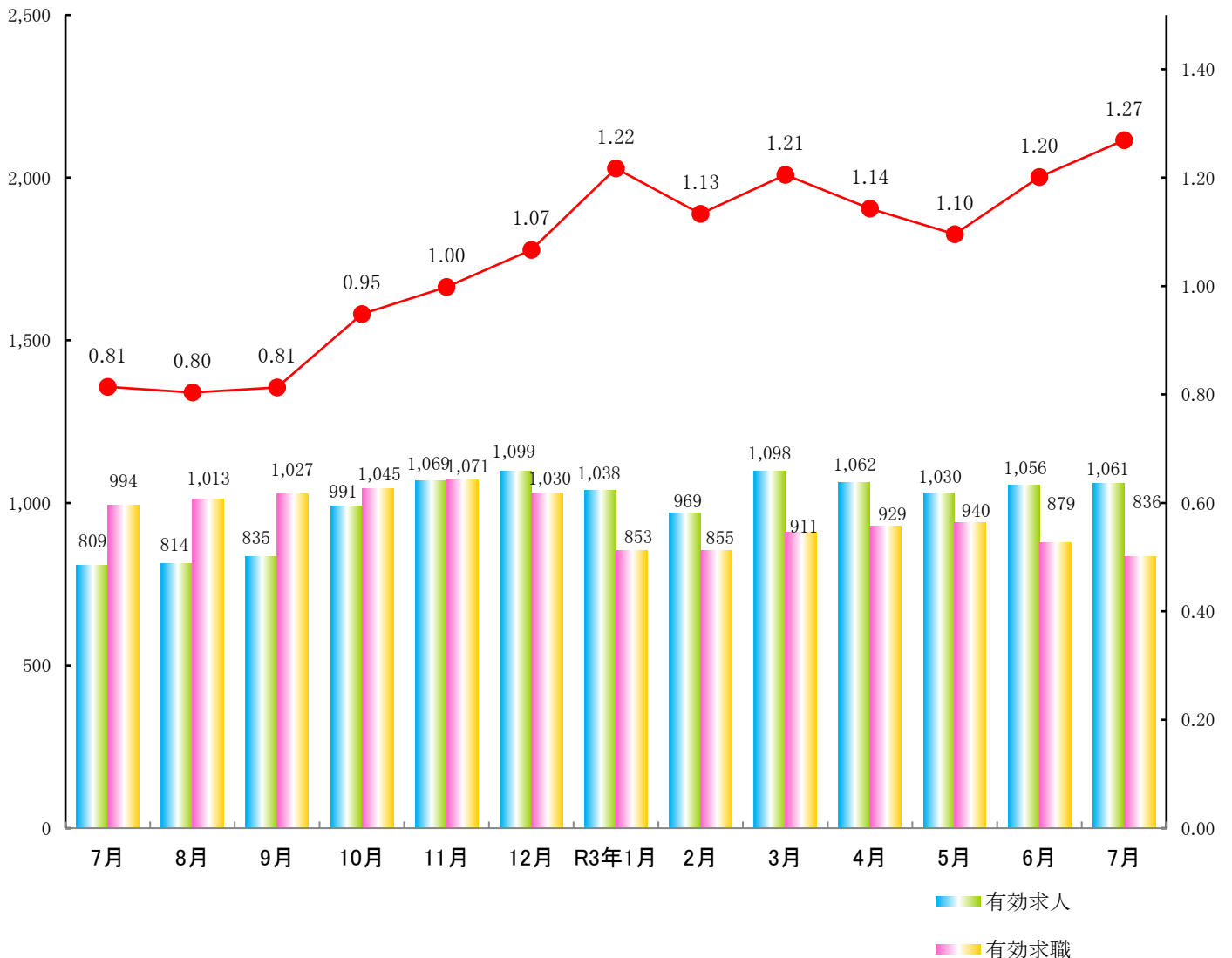
指宿公共職業安定所

〒891-0404  
鹿児島県指宿市東方9489-11  
TEL 0993-22-4135  
FAX 0993-22-2437

(人)

月別求人・求職状況

(倍)



\*職業紹介業務状況【学卒を除きパートタイムを含む】

令和3年7月分

		当 月			前 月		前 年 同 月	
		計	男	女	計	増減率	計	増減率
求 職	新規求職申込件数 A	181	74	107	167	8.4	174	4.0
	中高年齢者 B	95	40	55	69	37.7	95	0.0
	雇用保険受給者	34	8	26	45	▲ 24.4	42	▲ 19.0
求 職	月間有効求職者数 C	836	361	474	879	▲ 4.9	994	▲ 15.9
	中高年齢者 D	449	210	238	487	▲ 7.8	609	▲ 26.3
	雇用保険受給者	306	112	194	309	▲ 1.0	334	▲ 8.4
求 人	新規求人数 E	397	※	※	430	▲ 7.7	330	20.3
	月間有効求人数 F	1,061	※	※	1,056	0.5	809	31.1
紹 介	紹介件数 G	168	61	107	143	17.5	181	▲ 7.2
	中高年齢者	76	31	45	70	8.6	103	▲ 26.2
	雇用保険受給者	43	14	29	31	38.7	36	19.4
就 職	就職件数 H	81	24	56	67	20.9	76	6.6
	中高年 I	32	11	20	35	▲ 8.6	40	▲ 20.0
	雇用保険受給者	29	7	22	13	123.1	16	81.3
	県 外	2	1	1	3	▲ 33.3	6	▲ 66.7
充 足 数 J		77	※	※	64	20.3	71	8.5
主 要 比 率	新規求人倍率 E/A (倍)	2.19	※	※	2.57	▲ 0.38	1.90	0.29
	有効求人倍率 F/C (倍)	1.27	※	※	1.20	0.07	0.81	0.46
	就職率 H/A (%)	44.8	32.4	52.3	40.1	4.7	43.7	1.1
	充足率 J/E (%)	19.4	※	※	14.9	4.5	21.5	▲ 2.1
	新規求職中高年比 B/A (%)	52.5	54.1	51.4	41.3	11.2	54.6	▲ 2.1
	中高年の就職率 I/B (%)	33.7	27.5	36.4	50.7	▲ 17.0	42.1	▲ 8.4

\*雇用保険適用業務状況

	合 計	男	女	前年同月	前年同月比
新規適用事業所数	2	※	※	2	0.0
廃止事業所数	0	※	※	4	▲ 100.0
月末事業所数	998	※	※	985	1.3
資格取得者数	101	40	61	121	▲ 16.5
資格喪失者数	131	41	90	128	2.3
うち事業主都合	10	※	※	8	25.0
離職票交付枚数	79	※	※	86	▲ 8.1
高 年 齢	16	※	※	15	6.7
特 例	0	※	※	0	-
月末被保険者数	10,520	4,735	5,785	10,616	▲ 0.9

\*雇用保険失業給付支給状況

令和3年7月分

(金額単位:千円)

			合計	男	女	前年同月	前年同月比
一般求職者給付	基本手当	受給資格決定件数	43	13	30	51	▲ 15.7
		初回受給者数	47	12	35	61	▲ 23.0
		受給者実人数	216	80	136	213	1.4
		支給金額	24,998	9,958	15,039	24,740	1.0
	技能修得手当及び寄宿手当	受給者実人員	10	6	4	25	▲ 60.0
		支給金額	119	74	45	362	▲ 67.1
	傷病手当	受給者実人員	1	0	1	1	0.0
		支給金額	248	0	248	84	195.2
高年齢求職者給付金		受給資格決定件数	22	12	10	19	15.8
		受給者数	11	5	6	15	▲ 26.7
		支給金額	2,001	1,154	847	2,786	▲ 28.2
特例一時金		受給資格決定件数	0	0	0	0	-
		受給者数	0	0	0	0	-
		支給金額	0	0	0	19	▲ 100.0
就職促進給付	常用就職支度手当	支給人員	0	0	0	0	-
		支給金額	0	0	0	0	-
就職促進給付	再就職手当	支給人員	20	8	12	16	25.0
		支給金額	5,291	2,541	2,751	4,296	23.2
就職促進給付	就業手当	支給人員	2	1	1	4	▲ 50.0
		支給金額	105	56	49	127	▲ 17.3
就職促進給付	就業促進定着手当	支給人員	2	1	1	2	0.0
		支給金額	328	255	73	116	182.8
就職促進給付	移転費	支給人員	0	0	0	0	-
		支給金額	0	0	0	0	-
就職促進給付	求職活動支援費	支給人員	0	0	0	0	-
		支給金額	0	0	0	0	-
日雇給付		受給者実人員	0	0	0	0	-
		支給金額	0	0	0	0	-

(金額単位:千円)

			合計	男	女	前年同月	前年同月比
高年齢雇用継続給付		受給要件確認件数	0	0	0	2	▲ 100.0
		受給者数	24	14	10	23	4.3
		支給金額	1,012	611	401	1,006	0.6
育児休業給付	基本給付金	受給要件確認件数	7	1	6	7	0.0
		受給者数	39	1	38	48	▲ 18.8
		支給金額	8,804	245	8,559	9,157	▲ 3.9
介護休業給付		受給者数	0	0	0	0	-
		支給金額	0	0	0	0	-

\*教育訓練給付

(金額単位:千円)

			合計	男	女	前年同月	前年同月比
教育訓練給付		受給者数	1	1	0	2	▲ 50.0
		支給金額	6	6	0	64	▲ 90.6

# 雇 用 保 険 関 係 指 標

指宿公共職業安定所

【 No.1】

※ 適用事業所数及び被保険者数の年度分は、3月末現在を計上。受給者実人員の年度分は月平均を計上。

年月	適用事業所数		被 保 険 者 数				資 格 取 得 者 数				資 格 喪 失 者 数				受給資格決定件数			受給者実人員		
			全 数		うち 短時間	うち女	全 数		うち 短時間	うち女	全 数		うち 短時間	うち女	全 数		うち女	全 数		うち女
	前年比	前年比	前年比	前年比			前年比	前年比			前年比	前年比			前年比	前年比		前年比	前年比	
26年度	955	1.2	10,255	0.2	-	5,549	1,912	3.1	-	1,154	1,887	3.9	-	1,069	823▲	2.5	510	239▲	5.5	133
27年度	959	0.4	10,441	1.8	-	5,679	2,075	8.5	-	1,207	1,806▲	4.3	-	1,068	807▲	1.9	482	226▲	5.6	135
28年度	974	1.6	10,452	0.1	-	5,695	1,826▲	12.0	-	1,110	1,767▲	2.2	-	1,057	793▲	1.7	466	208▲	7.9	123
29年度	988	1.4	10,620	1.6	-	5,825	1,855	1.6	-	1,107	1,791	1.4	-	1,043	746▲	5.9	452	200▲	4.0	122
30年度	986	0.2	10,640	0.2	-	5,872	1,824▲	1.7	-	1,102	1,803	0.7	-	1,067	759	1.7	466	188▲	6.1	108
令和元年度	986	0.0	10,553	0.8	-	5,830	1,867	2.4	-	1,125	1,704▲	5.5	-	1,005	684▲	9.9	375	175▲	6.8	110
2年度	987	0.1	10,598	0.4	-	5,856	1,756▲	5.9	-	1,056	1,774	4.1	-	1,075	714	4.4	443	197	12.9	108
令和2年4月	987	0.4	10,571	1.6	-	5,842	284▲	12.6	-	172	303▲	12.4	-	189	90▲	2.2	57	154▲	26.3	74
5月	984▲	0.3	10,625	1.06	-	5,872	240	5.3	-	147	180	41.7	-	114	73	9.0	43	177	48.7	85
6月	987	0	10,623	0.7	-	5,873	147▲	16.0	-	85	148	8.8	-	82	84	27.3	47	180	0.6	87
7月	985▲	0.2	10,616	0.6	-	5,878	121▲	4.0	-	76	128▲	1.5	-	71	51	2.0	25	202	0.5	103
8月	989▲	0.1	10,612	0.5	-	5,873	90▲	21.1	-	60	94▲	13.8	-	65	41▲	19.6	23	210	6.1	109
9月	987	1.1	10,620	0.8	-	5,873	134	17.5	-	69	127▲	3.1	-	70	59	22.9	37	221	21.4	112
10月	984	0.1	10,604	0.4	-	5,863	109▲	28.8	-	61	128	4.9	-	74	52▲	20.0	34	230	23.7	130
11月	986	0.2	10,606	0.5	-	5,858	115	6.5	-	67	115▲	1.7	-	74	52	36.8	33	210	18.6	111
12月	987	0.2	10,596▲	0.0	-	5,843	103▲	7.2	-	60	113	63.8	-	75	42	13.5	33	196	16.0	110
令和3年1月	990▲	0.1	10,563	▲0.3	-	5,828	114▲	20.8	-	69	146▲	2.0	-	84	53▲	20.9	37	201	13.6	121
2月	991	0.1	10,576	▲0.4	-	5,831	132▲	7.0	-	81	128	13.3	-	85	60	20.0	43	197	32.2	129
3月	987▲	0.4	10,566	▲0.3	-	5,838	167	31.5	-	109	164	5.8	-	92	57	7.5	31	190	25.0	127
令和3年4月	989	0.2	10,469	▲1.0	-	5,767	231▲	18.7	-	138	319	5.3	-	205	82▲	8.9	45	197	27.9	132
5月	994	1.0	10,543	▲0.77	-	5,810	207▲	13.8	-	123	132▲	26.7	-	79	62▲	15.1	45	199	12.4	128
6月	996	0.9	10,550	▲0.7	-	5,814	148	0.7	-	78	127▲	14.2	-	73	55▲	34.5	34	200	11.1	123
7月	998	1.3	10,520	▲0.9	-	5,785	101▲	16.5	-	61	131	2.3	-	90	43▲	15.7	30	202	・0	129
8月					-				-				-							
9月					-				-				-							
10月					-				-				-							
11月					-				-				-							
12月					-				-				-							
令和4年1月					-				-				-							
2月					-				-				-							
3月					-				-				-							





