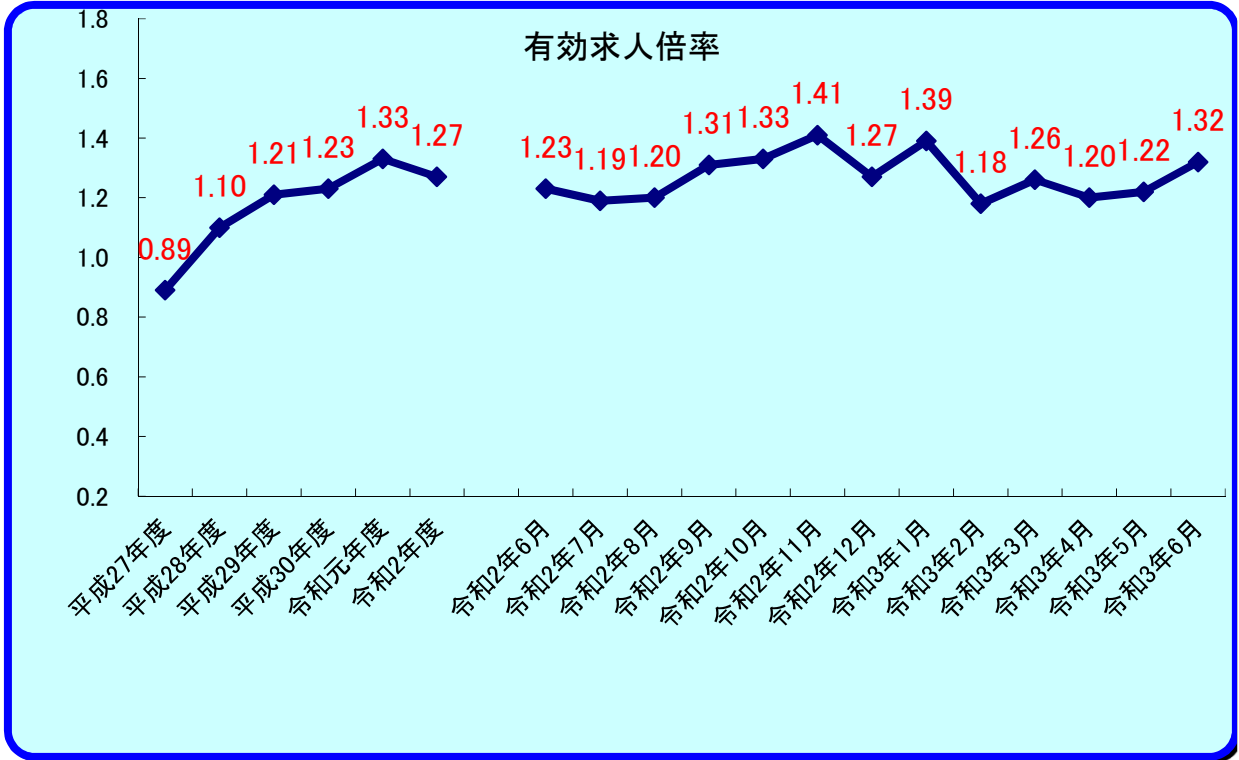


おおすみ

令和3年6月

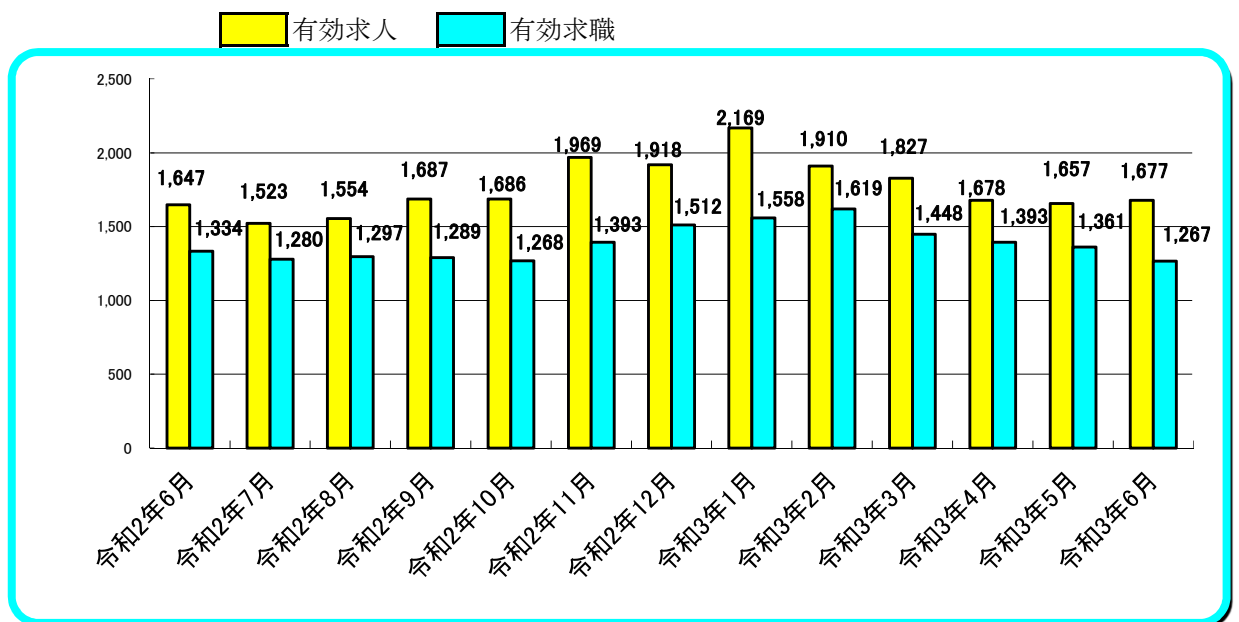
労働市場

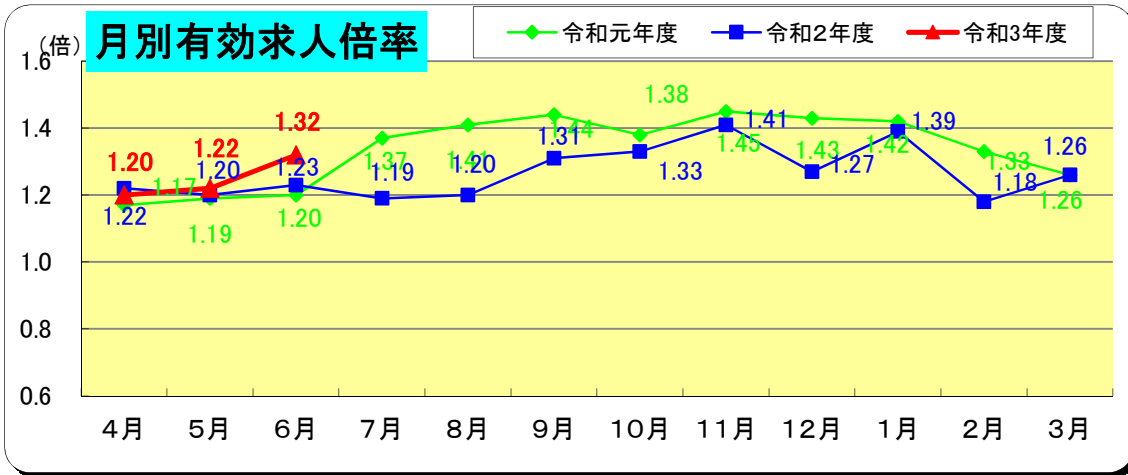


※ 雇用形態：一般（常用＋臨時・季節）＋常用的パート＋臨時的パート

(注) 有効求人倍率＝有効求人数／有効求職者数

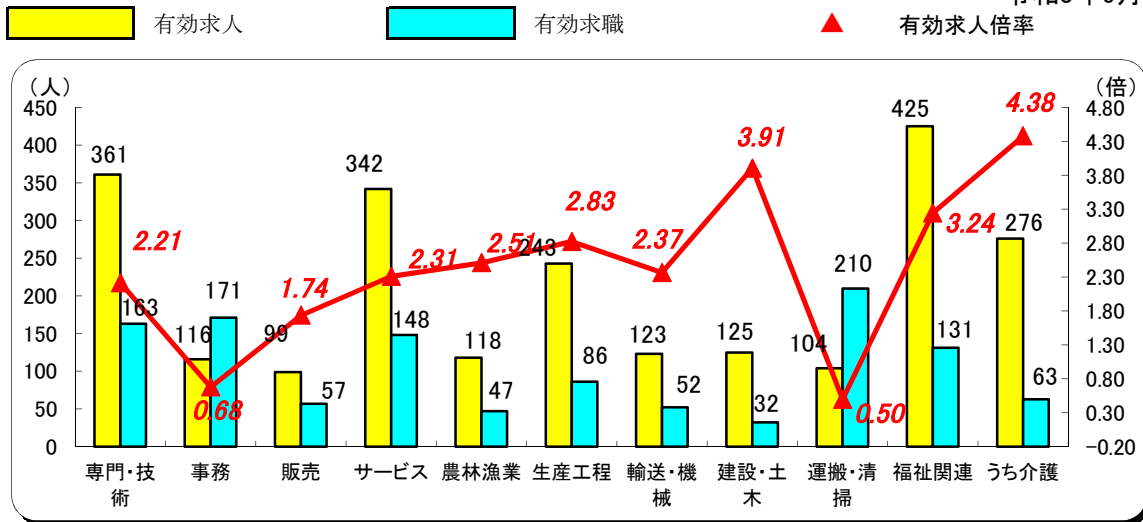
有効求職（求人）とは、公共職業安定所に申し込まれた求職（求人）であって、その申込みの有効期間【翌々月末まで】中であり、かつ、申込みの取消しがなく、まだ就職していない（充足していない）求職（求人）をいう。





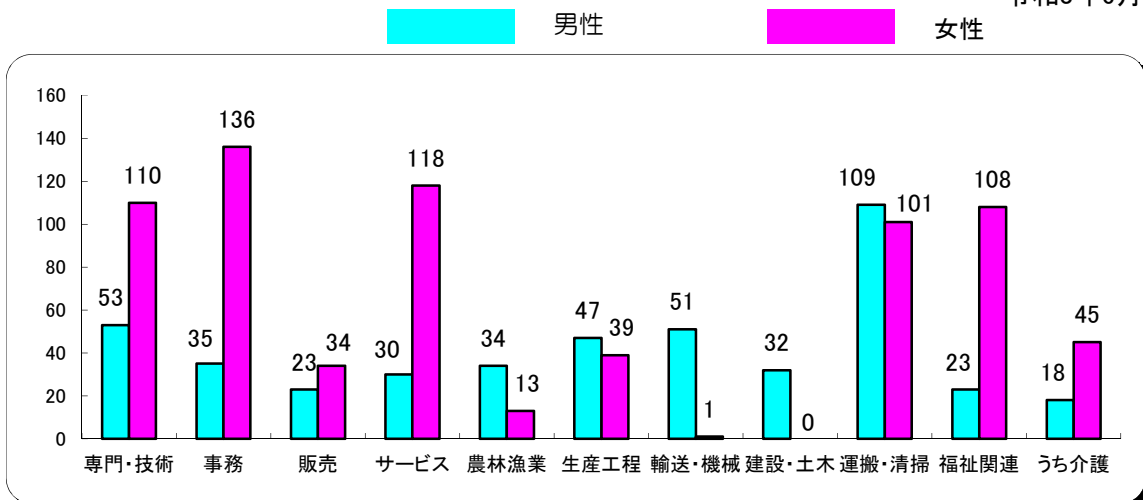
職業別有効求人・求職・倍率の状況 常用（パートを含む）

令和3年6月



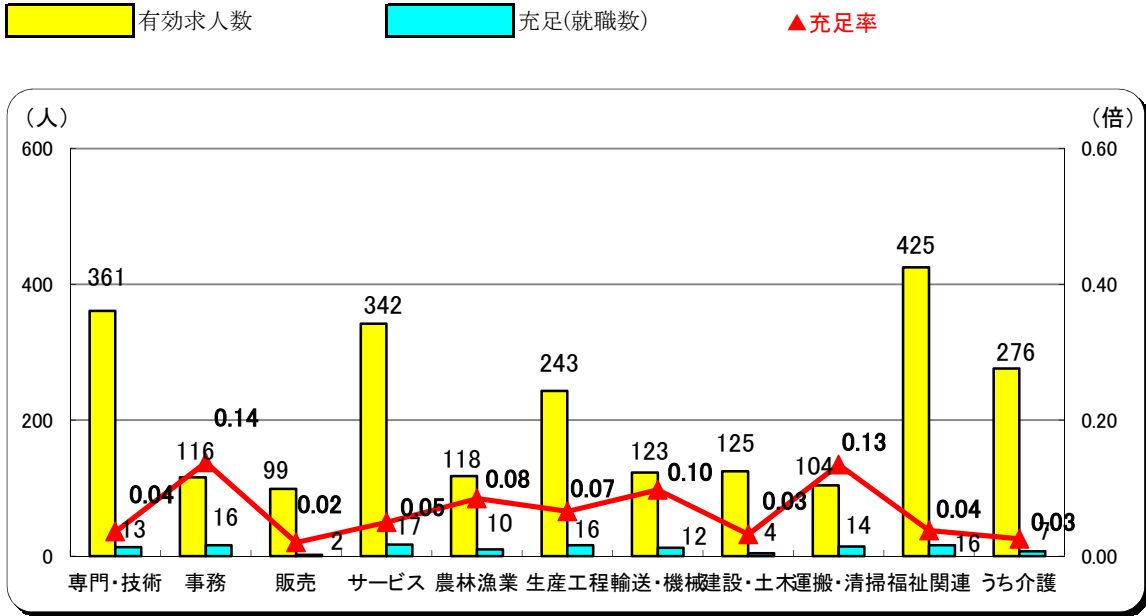
職業別・性別 有効求職状況 常用（パートを含む）

令和3年6月



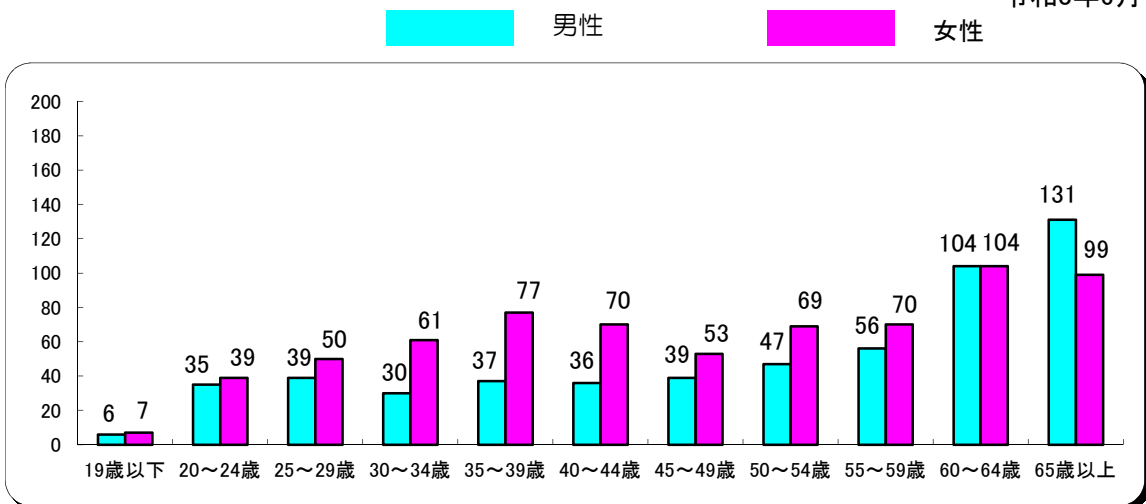
職業別有効求人・充足状況 常用（パートを含む）

令和3年6月



年齢別有効求職状況 常用（パートを含む）

令和3年6月



職業紹介状況

令和3年6月

		合 計	男	志布志市ふるさとハローワーク	前 月	前年同月	前 年 同 月 比 (%)
求	新規求職申込件数	258	115	127	341	292	▲ 11.6
	常 用	256	114	-	341	287	▲ 10.8
	パートを除く	140	86	-	187	165	▲ 15.2
	中高年齢者	137	64	-	210	171	▲ 19.9
	うち55歳以上	92	49	-	145	123	▲ 25.2
	雇用保険受給者	77	37	-	103	93	▲ 17.2
職	有効求職者数	1,267	565	-	1,361	1,334	▲ 5.0
	中高年齢者	776	379	-	856	808	▲ 4.0
	うち55歳以上	568	293	-	633	596	▲ 4.7
	雇用保険受給者	535	236	-	529	602	▲ 11.1
紹 介	紹介件数	307	155	152	320	334	▲ 8.1
	中高年齢者	159	94	-	177	178	▲ 10.7
	うち55歳以上	96	68	-	109	103	▲ 6.8
	雇用保険受給者	69	43	-	52	88	▲ 21.6
就 職	就職件数	139	58	61	176	150	▲ 7.3
	中高年齢者	62	26	-	100	85	▲ 27.1
	うち55歳以上	33	16	-	67	60	▲ 45.0
	雇用保険受給者	39	23	-	41	49	▲ 20.4
	県外就職	38	18	-	23	30	26.7
求 人	新規求人数	604	-	-	574	586	3.1
	うち常用求人	586	-	-	556	563	4.1
	うち正社員求人	321	-	-	319	306	4.9
	有効求人数	1,677	-	-	1,657	1,647	1.8
	充足数	108	-	-	136	127	▲ 15.0
各 種 比 率	新規求人倍率	2.34	-	-	1.68	2.01	0.33 P
	有効求人倍率	1.32	-	-	1.22	1.23	0.09 P
	新規求職者のうち 中高年齢者割合 (%)	53.1	55.7	-	61.6	58.6	▲ 5.5 P
	うち55歳以上	35.7	42.6	-	42.5	42.1	▲ 6.4 P
	中高年齢者の就職率 (%)	45.3	40.6	-	47.6	49.7	▲ 4.4 P
	うち55歳以上	35.9	32.7	-	46.2	48.8	▲ 12.9 P
	保険受給者の就職率 (%)	50.6	62.2	-	39.8	52.7	▲ 2.1 P
	就職率 (%) (新規求職者に対する)	53.9	50.4	48.0	51.6	51.4	2.5 P
充足率 (%) (新規求人に対する)	17.9	-	-	23.7	21.7	▲ 3.8 P	

雇用保険取扱状況

令和3年6月

		合 計			前 月	前年同月	前 年 同月比(%)
			男	女			
適 用	新規適用事業所数	11			9	3	266.7
	廃止事業所数	4			8	3	33.3
	月末現在 適用事業所数	1,537			1,530	1,511	1.7
	資格取得者数	298	122	176	347	262	13.7
	資格喪失者数	193	81	112	254	216	▲ 10.6
	離職票交付枚数	136	-	-	179	146	▲ 6.8
	高年齢継続被保険者	20	-	-	32	24	▲ 16.7
	特例被保険者	3	-	-	0	2	50.0
	月末現在被保険者数	18,915	9,545	9,370	18,887	18,918	▲ 0.0
給 付	雇用保険受給資格決定件数	60	25	35	123	132	▲ 54.5
	雇用保険初回受給者数	117	40	77	85	73	60.3
	雇用保険受給者実人員	361	152	209	279	349	3.4
	雇用保険支給金額 (基本手当)	45,559	21,638	23,921	29,142	41,876	8.8
	高年齢求職者給付金 受給資格決定件数	25	16	9	46	27	▲ 7.4
	高年齢求職者給付金 受給者数	42	25	17	46	27	55.6
	高年齢求職者給付金 支給金額	8,176	5,307	2,869	9,218	5,398	51.5
	特例一時金資格決定件数	0	0	0	0	2	▲ 100.0
	特例一時金受給者数	0	0	0	0	0	-
	特例一時金支給金額	0	0	0	0	21	▲ 100.0
	日雇求職者給付金 受給者実人員	0	0	0	0	0	-
	日雇求職者給付金 支給金額	0	0	0	0	0	-

金額の単位は千円