

# 最近の雇用失業情勢

(令和3年5月分)

## ハローワーク指宿

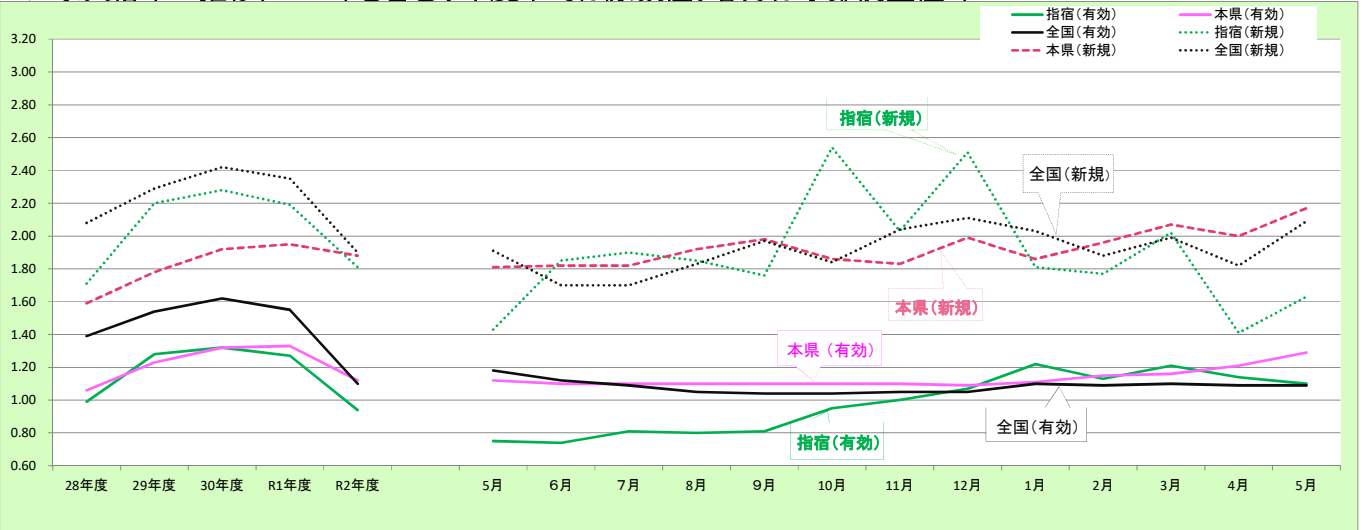
指宿公共職業安定所

〒891-0404  
指宿市東方9489-11  
TEL 0993-22-4135  
FAX 0993-22-2437

### 概況

- 指宿所の5月の有効求人倍率(原数値)は1.10倍となり、前月を0.04ポイント下回った。
- 鹿児島県の5月の有効求人倍率(季節調整値)は1.29倍となり、前月を0.08ポイント上回った。
- 全国の5月の有効求人倍率(季節調整値)は1.09倍となり、前月と同率であった。

### 1. 求人倍率の推移(パートを含む、年度平均は原数値、各月は季節調整値)



		28年度	29年度	30年度	R1年度	R2年度	令和2年5月	令和2年6月	令和2年7月	令和2年8月	令和2年9月	令和2年10月	令和2年11月	令和2年12月	令和3年1月	令和3年2月	令和3年3月	令和3年4月	令和3年5月	
有効求人倍率	指宿	0.99	1.28	1.32	1.27	0.94	0.75	0.74	0.81	0.80	0.81	0.95	1.00	1.07	1.22	1.13	1.21	1.14	1.10	
	本県	1.06	1.23	1.32	1.33	1.12	1.12	1.10	1.10	1.10	1.10	1.10	1.10	1.10	1.09	1.11	1.15	1.16	1.21	1.29
	全国	1.39	1.54	1.62	1.55	1.10	1.18	1.12	1.09	1.05	1.04	1.04	1.04	1.05	1.05	1.10	1.09	1.10	1.09	1.09
新規求人倍率	指宿	1.71	2.20	2.28	2.19	1.81	1.43	1.85	1.90	1.85	1.76	2.54	2.03	2.51	1.81	1.77	2.02	1.41	1.63	
	本県	1.59	1.78	1.92	1.95	1.88	1.81	1.82	1.82	1.92	1.98	1.86	1.83	1.99	1.86	1.96	2.07	2.00	2.17	
	全国	2.08	2.29	2.42	2.35	1.90	1.91	1.71	1.70	1.83	1.97	1.84	2.04	2.11	2.03	1.88	1.99	1.82	2.09	

\*2年12月以前の各月の季節調整値(下線部分)は季節調整値替済み

### 2. 求人の動き(パートを含む、原数値)

5月の新規求人数(パートを含む、原数値)は、前年同月に比べ17.0%増と3ヶ月連続の増加となった。

5月の新規求人数(同)を産業別に前年同月比でみると、【農、林、漁業】(5.3%減)は8ヶ月振りの減少となった。【建設業】

(6.0%増)は5ヶ月連続の増加【製造業】(65.2%増)は4ヶ月連続の増加【運輸業、郵便業】(500.0%増)は6ヶ月連続の増加、

【卸売業、小売業】(34.8%増)は2ヶ月振りの増加、【宿泊業、飲食サービス業】(81.8%増)は3ヶ月連続の増加となった。

【医療、福祉】(11.9%減)は2ヶ月連続の減少、【サービス業】(前年度0→8)は13ヶ月振りの増加。

5月の有効求人数(パートを含む、原数値)は、前年同月に比べ36.2%増と3ヶ月連続の増加となった。

( )内前年同月比(%)

新産業分類	令和2年度 (月平均)		令和2年度		令和2年度		令和3年度			
	2月	3月	4月	5月	2月	3月	4月	5月		
新規求人数	352	(▲17.4)	341	(▲19.0)	469	(47.5)	377	(18.6)	317	(17.0)
A, B 農、林、漁業	30	(20.0)	25	(4.2)	29	(314.3)	44	(528.6)	18	(▲5.3)
D 建設業	36	(12.5)	53	(6.0)	28	(40.0)	33	(65.0)	53	(6.0)
E 製造業	34	(▲20.9)	23	(9.5)	55	(44.7)	49	(28.9)	38	(65.2)
H 運輸業、郵便業	4	(▲55.6)	6	(▲53.8)	3	(▲25.0)	2	(▲50.0)	6	(500.0)
I 卸売業、小売業	27	(▲10.0)	26	(▲7.1)	41	(46.4)	27	(▲3.6)	31	(34.8)
M 宿泊業、飲食サービス業	40	(▲37.5)	30	(▲11.8)	47	(95.8)	44	(83.3)	20	(81.8)
P 医療、福祉	143	(▲5.9)	123	(▲36.9)	227	(54.4)	131	(▲10.9)	118	(▲11.9)
R サービス業(他に分類されないもの)	8	(▲71.4)	6	(▲57.1)	11	(▲50.0)	14	(▲36.4)	8	#DIV/0!
有効求人数	928	(▲23.7)	969	(▲16.5)	1,098	(6.2)	1,062	(2.7)	1,030	(36.2)

3. 求職の動き(パートを含む、原数値。但し、※(新規常用求職者態様別内訳)は臨時・季節を除く常用。)

5月の新規求職者数(パートを含む、原数値)は、前年同月と比べ(2.6%増)と2ヶ月振りの増加となった。

新規常用求職者について態様別に前年同月比で見ると、在職求職者(10.5%増)は3ヶ月振りの増加となった。

また、離職求職者(14.4%増)は3ヶ月連続の増加となった。無業求職者(26.3%減)は6ヶ月振りの減少となった。

離職求職者の内訳をみると、事業主都合離職者(31.6%増)は8ヶ月振りの増加となった。

自己都合離職者(7.4%増)は2ヶ月振りの増加となった。

5月の受給資格決定件数(15.1%減)は2ヶ月連続の減少となった。

また、受給者実人員(16.2%増)は12ヶ月連続の増加となった。

5月の有効求職者数(パートを含む、原数値)は、前年同月に比べ6.7%減と5ヶ月連続の減少となった。

( )内前年同月比(%)

	令和2年度 (月平均)		令和2年度				令和3年度			
			2月		3月		4月		5月	
新規求職者数	194	(▲0.5)	193	(2.7)	232	(4.0)	268	(▲3.6)	194	(2.6)
44歳以下	89	(▲3.3)	90	(1.1)	100	(▲16.0)	128	(▲4.5)	96	(14.3)
45歳以上	106	(3.9)	103	(4.0)	132	(26.9)	140	(▲2.8)	98	(▲6.7)
うち55歳以上	74	(4.2)	68	(1.5)	104	(40.5)	107	(9.2)	70	(▲9.1)
雇用保険受給 資格決定件数	60	(5.3)	40	(▲20.0)	57	(7.5)	82	(▲8.9)	62	(▲15.1)
有効求職者数	987	(3.4)	855	(▲8.7)	911	(▲7.0)	929	(▲9.4)	940	(▲6.7)
44歳以下	408	(5.4)	377	(▲0.3)	405	(▲0.2)	400	(▲7.6)	397	(▲6.4)
45歳以上	579	(2.1)	478	(▲14.3)	506	(▲11.8)	529	(▲10.6)	543	(▲6.9)
うち55歳以上	420	(2.7)	344	(▲14.6)	375	(▲10.3)	394	(▲8.4)	408	(▲4.7)
雇用保険受給者 実人員	224	(19.1)	311	(96.8)	217	(32.3)	213	(34.0)	265	(16.2)

※(新規常用求職者態様別内訳)

( )内前年同月比(%)

	令和2年度 (月平均)		令和2年度				令和3年度			
			2月		3月		4月		5月	
新規常用求職者	191	(▲1.5)	190	(2.2)	230	(3.1)	267	(▲1.5)	191	(9.1)
在職求職者	44	(▲4.3)	58	(23.4)	55	(▲1.8)	39	(▲22.0)	42	(10.5)
離職求職者	125	(▲3.8)	109	(▲12.8)	146	(3.5)	203	(3.0)	135	(14.4)
うち事業主都合	24	(4.3)	12	(▲14.3)	27	(▲10.0)	45	(▲27.4)	25	(31.6)
うち自己都合	94	(▲4.1)	86	(▲13.1)	109	(3.8)	127	(0.0)	101	(7.4)
無業求職者	22	(22.2)	23	(64.3)	29	(11.5)	25	(4.2)	14	(▲26.3)

4. 就職の動き(パートを含む。)

5月の就職件数(パートを含む)は、前年同月に比べ3.3%減と2ヶ月連続の減少となった。

( )内前年同月比(%)

	令和2年度 (月平均)		令和2年度				令和3年度			
			2月		3月		4月		5月	
就職件数	89	(▲11.9)	71	(▲19.3)	133	(8.1)	91	(▲9.0)	87	(▲3.3)
44歳以下	45	(▲10.0)	29	(▲37.0)	75	(31.6)	48	(▲11.1)	47	(▲6.0)
45歳以上	45	(▲13.5)	42	(0.0)	58	(▲12.1)	43	(▲6.5)	40	(0.0)
うち55歳以上	26	(▲18.8)	22	(▲26.7)	37	(0.0)	25	(▲13.8)	26	(36.8)
雇用保険受給者	22	(15.8)	25	(56.3)	39	(44.4)	25	(0.0)	23	(15.0)

5. 完全失業率(全国)

	30年平均	元年平均	2年平均	12月	1月	2月	3月	4月	5月
完全失業率 ( % )	2.4	2.4	2.8	2.9	2.9	2.9	2.6	2.8	3.0
完全失業者数 ( 万人 )	166	162	191	194	197	194	188	209	211

※完全失業率は季節調整値

\*下線部分は季節調整替え済み

資料出所:総務省統計局「労働力調査」