

令和3年5月分

業務月報

いぶすき



ハローワークいぶすき

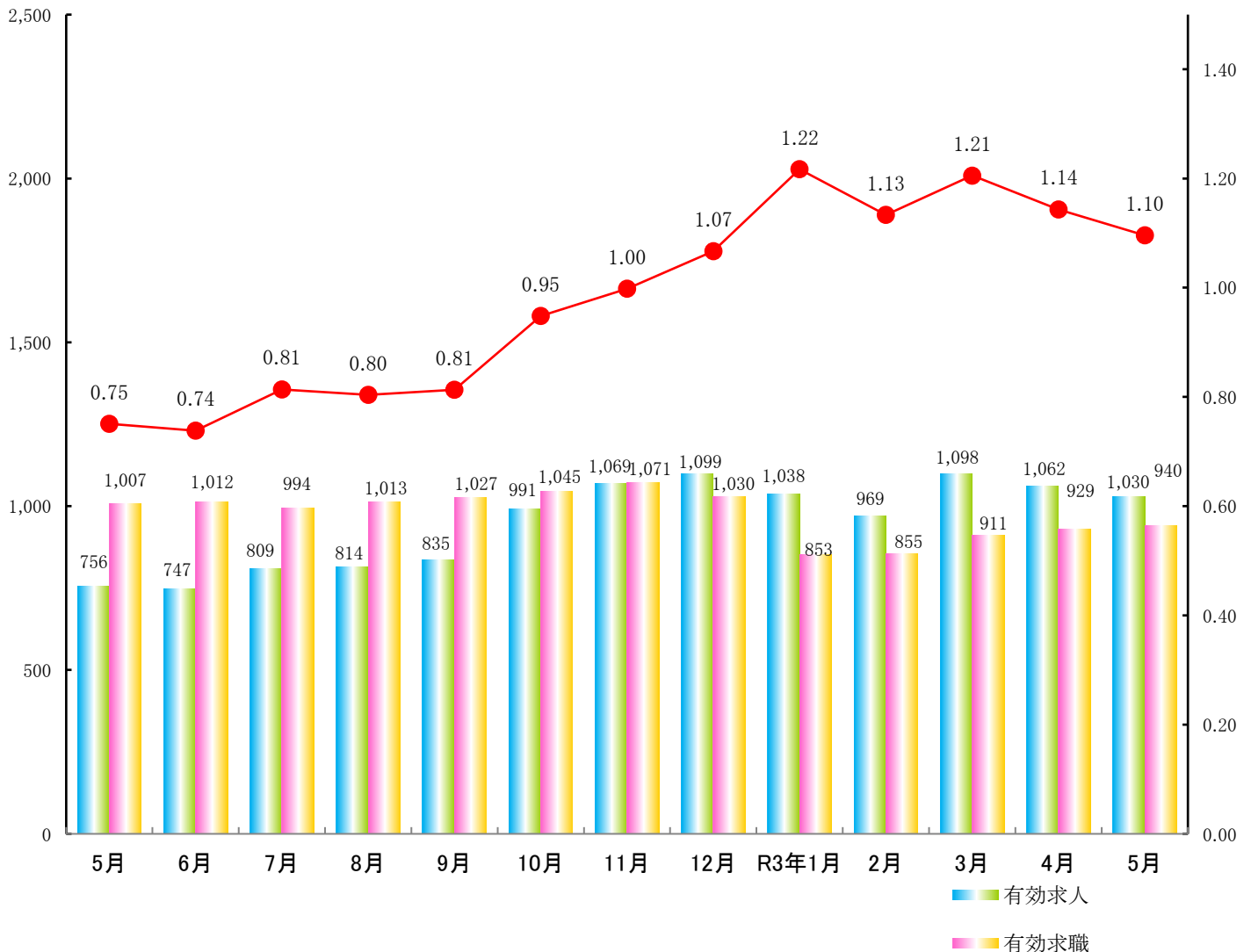
指宿公共職業安定所

〒891-0404
鹿児島県指宿市東方9489-11
TEL 0993-22-4135
FAX 0993-22-2437

(人)

月別求人・求職状況

(倍)



*職業紹介業務状況【学卒を除きパートタイムを含む】

令和3年5月分

		当 月			前 月		前 年 同 月	
		計	男	女	計	増減率	計	増減率
求 職	新規求職申込件数 A	194	73	120	268	▲ 27.6	189	2.6
	中高年齢者 B	98	44	53	140	▲ 30.0	105	▲ 6.7
	雇用保険受給者	43	9	34	67	▲ 35.8	45	▲ 4.4
求 職	月間有効求職者数 C	940	440	499	929	1.2	1,007	▲ 6.7
	中高年齢者 D	543	273	269	529	2.6	583	▲ 6.9
	雇用保険受給者	303	114	189	309	▲ 1.9	278	9.0
求 人	新規求人数 E	317	※	※	377	▲ 15.9	271	17.0
	月間有効求人数 F	1,030	※	※	1,062	▲ 3.0	756	36.2
紹 介	紹介件数 G	171	87	84	192	▲ 10.9	177	▲ 3.4
	中高年齢者	87	52	35	75	16.0	97	▲ 10.3
	雇用保険受給者	33	19	14	37	▲ 10.8	33	0.0
就 職	就職件数 H	87	37	50	91	▲ 4.4	90	▲ 3.3
	中高年 I	40	19	21	43	▲ 7.0	40	0.0
	雇用保険受給者	23	6	17	25	▲ 8.0	20	15.0
	県 外	1	0	1	1	0.0	3	▲ 66.7
充 足 数 J		82	※	※	82	0.0	83	▲ 1.2
主 要 比 率	新規求人倍率 E/A (倍)	1.63	※	※	1.41	0.22	1.43	0.20
	有効求人倍率 F/C (倍)	1.10	※	※	1.14	▲ 0.04	0.75	0.35
	就職率 H/A (%)	44.8	50.7	41.7	34.0	10.8	47.6	▲ 2.8
	充足率 J/E (%)	25.9	※	※	21.8	4.1	30.6	▲ 4.7
	新規求職中高年比 B/A (%)	50.5	60.3	44.2	52.2	▲ 1.7	55.6	▲ 5.1
	中高年の就職率 I/B (%)	40.8	43.2	39.6	30.7	10.1	38.1	2.7

*雇用保険適用業務状況

	合 計	男	女	前年同月	前年同月比
新規適用事業所数	6	※	※	5	20.0
廃止事業所数	1	※	※	7	▲ 85.7
月末事業所数	994	※	※	984	1.0
資格取得者数	207	84	123	240	▲ 13.8
資格喪失者数	132	53	79	180	▲ 26.7
うち事業主都合	9	※	※	7	28.6
離職票交付枚数	92	※	※	121	▲ 24.0
高 年 齢	20	※	※	14	42.9
特 例	0	※	※	0	-
月末被保険者数	10,543	4,733	5,810	10,625	▲ 0.8

*雇用保険失業給付支給状況

令和3年5月分

(金額単位:千円)

			合計	男	女	前年同月	前年同月比
一般求職者給付	基本手当	受給資格決定件数	62	17	45	73	▲ 15.1
		初回受給者数	59	24	35	61	▲ 3.3
		受給者実人数	208	74	134	179	16.2
		支給金額	19,277	7,833	11,444	19,565	▲ 1.5
	技能修得手当 及び寄宿手当	受給者実人員	13	5	8	21	▲ 38.1
		支給金額	199	73	126	263	▲ 24.3
	傷病手当	受給者実人員	2	1	1	2	0.0
		支給金額	389	234	156	303	28.4
高年齢求職者給付金		受給資格決定件数	21	10	11	21	0.0
		受給者数	37	25	12	24	54.2
		支給金額	8,415	6,009	2,407	5,537	52.0
特例一時金		受給資格決定件数	0	0	0	0	-
		受給者数	0	0	0	0	-
		支給金額	0	0	0	3	▲ 100.0
就職促進給付	常用就職 支度手当	支給人員	0	0	0	0	-
		支給金額	0	0	0	0	-
	再就職手当	支給人員	24	9	15	31	▲ 22.6
		支給金額	7,744	3,424	4,321	10,228	▲ 24.3
	就業手当	支給人員	0	0	0	2	▲ 100.0
		支給金額	0	0	0	109	▲ 100.0
	就業促進 定着手当	支給人員	2	0	2	8	▲ 75.0
		支給金額	332	0	332	1,196	▲ 72.2
	移転費	支給人員	0	0	0	0	-
		支給金額	0	0	0	0	-
	求職活動支援費	支給人員	0	0	0	1	▲ 100.0
		支給金額	0	0	0	61	▲ 100.0
日雇給付		受給者実人員	0	0	0	0	-
		支給金額	0	0	0	0	-

(金額単位:千円)

			合計	男	女	前年同月	前年同月比
高年齢雇用継続給付		受給要件確認件数	3	0	3	0	-
		受給者数	20	9	11	20	0.0
		支給金額	853	494	359	839	1.7
育児休業給付	基本給付金	受給要件確認件数	8	2	6	15	▲ 46.7
		受給者数	37	2	35	46	▲ 19.6
		支給金額	7,922	194	7,728	9,158	▲ 13.5
介護休業給付		受給者数	1	0	1	1	0.0
		支給金額	211	0	211	218	▲ 3.2

*教育訓練給付

(金額単位:千円)

			合計	男	女	前年同月	前年同月比
教育訓練給付		受給者数	2	2	0	2	0.0
		支給金額	59	59	0	123	▲ 52.0

雇 用 保 険 関 係 指 標

指宿公共職業安定所

【 No.1】

※ 適用事業所数及び被保険者数の年度分は、3月末現在を計上。受給者実人員の年度分は月平均を計上。

年月	適用事業所数		被 保 険 者 数				資 格 取 得 者 数				資 格 喪 失 者 数				受給資格決定件数			受給者実人員		
			全 数		うち 短時間	うち女	全 数		うち 短時間	うち女	全 数		うち 短時間	うち女	全 数		うち女	全 数		うち女
	前年比	前年比	前年比	前年比			前年比	前年比			前年比	前年比			前年比	前年比		前年比	前年比	
26年度	955	1.2	10,255	0.2	-	5,549	1,912	3.1	-	1,154	1,887	3.9	-	1,069	823▲	2.5	510	239▲	5.5	133
27年度	959	0.4	10,441	1.8	-	5,679	2,075	8.5	-	1,207	1,806▲	4.3	-	1,068	807▲	1.9	482	226▲	5.6	135
28年度	974	1.6	10,452	0.1	-	5,695	1,826▲	12.0	-	1,110	1,767▲	2.2	-	1,057	793▲	1.7	466	208▲	7.9	123
29年度	988	1.4	10,620	1.6	-	5,825	1,855	1.6	-	1,107	1,791	1.4	-	1,043	746▲	5.9	452	200▲	4.0	122
30年度	986	0.2	10,640	0.2	-	5,872	1,824▲	1.7	-	1,102	1,803	0.7	-	1,067	759	1.7	466	188▲	6.1	108
令和元年度	986	0.0	10,553	0.8	-	5,830	1,867	2.4	-	1,125	1,704▲	5.5	-	1,005	684▲	9.9	375	175▲	6.8	110
2年度	987	0.1	10,598	0.4	-	5,856	1,756▲	5.9	-	1,056	1,774	4.1	-	1,075	714	4.4	443	197	12.9	108
令和2年4月	987	0.4	10,571	1.6	-	5,842	284▲	12.6	-	172	303▲	12.4	-	189	90▲	2.2	57	154▲	26.3	74
5月	984▲	0.3	10,625	1.06	-	5,872	240	5.3	-	147	180	41.7	-	114	73	9.0	43	177	48.7	85
6月	987	0	10,623	0.7	-	5,873	147▲	16.0	-	85	148	8.8	-	82	84	27.3	47	180	0.6	87
7月	985▲	0.2	10,616	0.6	-	5,878	121▲	4.0	-	76	128▲	1.5	-	71	51	2.0	25	202	0.5	103
8月	989▲	0.1	10,612	0.5	-	5,873	90▲	21.1	-	60	94▲	13.8	-	65	41▲	19.6	23	210	6.1	109
9月	987	1.1	10,620	0.8	-	5,873	134	17.5	-	69	127▲	3.1	-	70	59	22.9	37	221	21.4	112
10月	984	0.1	10,604	0.4	-	5,863	109▲	28.8	-	61	128	4.9	-	74	52▲	20.0	34	230	23.7	130
11月	986	0.2	10,606	0.5	-	5,858	115	6.5	-	67	115▲	1.7	-	74	52	36.8	33	210	18.6	111
12月	987	0.2	10,596▲	0.0	-	5,843	103▲	7.2	-	60	113	63.8	-	75	42	13.5	33	196	16.0	110
令和3年1月	990▲	0.1	10,563	▲ 0.3	-	5,828	114▲	20.8	-	69	146▲	2.0	-	84	53▲	20.9	37	201	13.6	121
2月	991	0.1	10,576	▲ 0.4	-	5,831	132▲	7.0	-	81	128	13.3	-	85	60	20.0	43	197	32.2	129
3月	987▲	0.4	10,566	▲ 0.3	-	5,838	167	31.5	-	109	164	5.8	-	92	57	7.5	31	190	25.0	127
令和3年4月	989	0.2	10,469	▲ 1.0	-	5,767	231▲	18.7	-	138	319	5.3	-	205	82▲	8.9	45	197	27.9	132
5月	994	1.0	10,543	▲ 0.77	-	5,810	207▲	13.8	-	123	132▲	26.7	-	79	62▲	15.1	45	199	12.4	128
6月					-				-				-							
7月					-				-				-							
8月					-				-				-							
9月					-				-				-							
10月					-				-				-							
11月					-				-				-							
12月					-				-				-							
令和4年1月					-				-				-							
2月					-				-				-							
3月					-				-				-							

