

令和3年4月分

# 業務月報

# いぶすき



ハローワークいぶすき

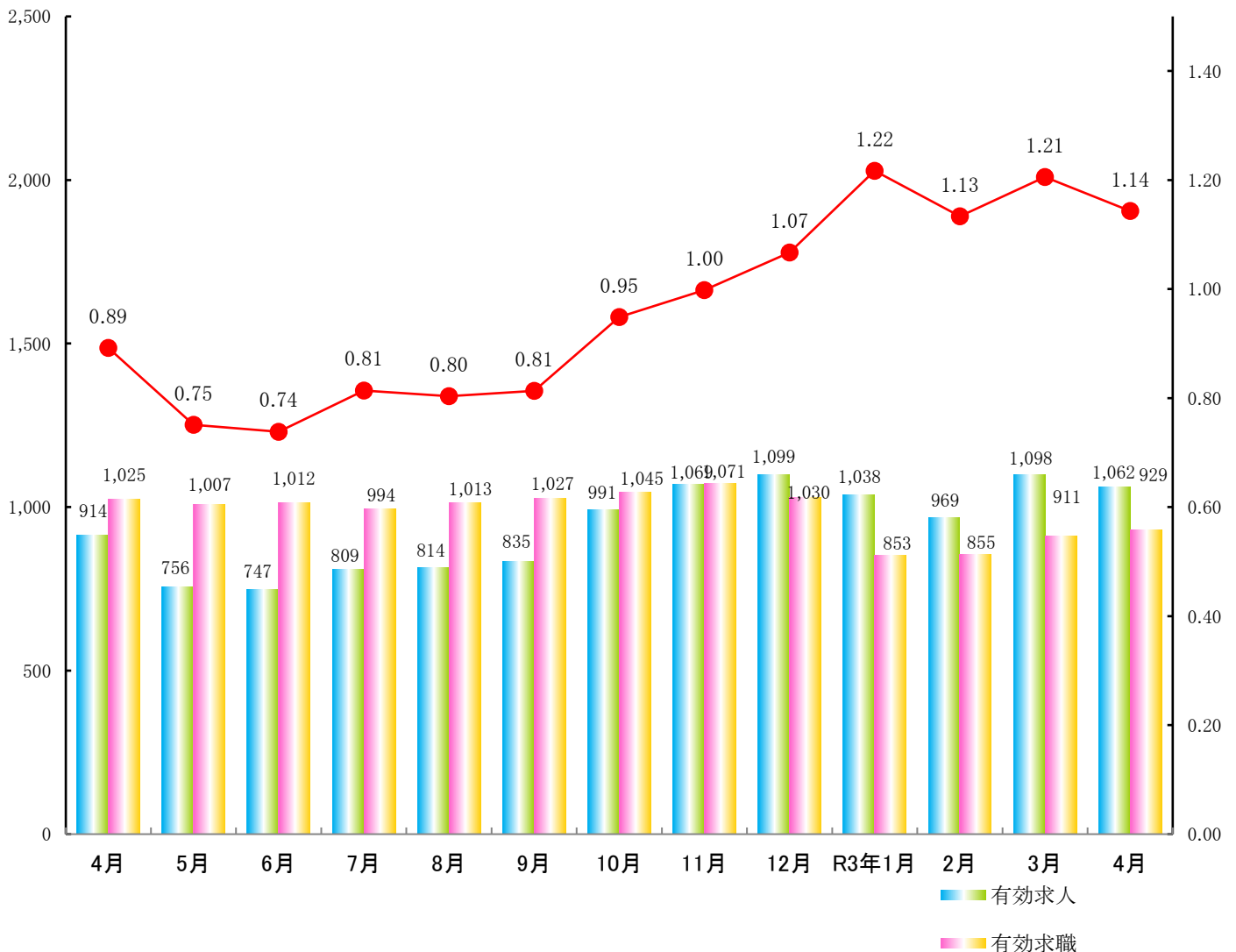
指宿公共職業安定所

〒891-0404  
鹿児島県指宿市東方9489-11  
TEL 0993-22-4135  
FAX 0993-22-2437

(人)

月別求人・求職状況

(倍)



\*職業紹介業務状況【学卒を除きパートタイムを含む】

令和3年4月分

		当 月			前 月		前 年 同 月	
		計	男	女	計	増減率	計	増減率
求	新規求職申込件数 A	268	124	144	232	15.5	278	▲ 3.6
	中高年齢者 B	140	78	62	132	6.1	144	▲ 2.8
	雇用保険受給者	67	32	35	53	26.4	85	▲ 21.2
職	月間有効求職者数 C	929	430	499	911	2.0	1,025	▲ 9.4
	中高年齢者 D	529	262	267	506	4.5	592	▲ 10.6
	雇用保険受給者	309	125	184	320	▲ 3.4	282	9.6
求	新規求人数 E	377	※	※	469	▲ 19.6	295	27.8
	月間有効求人数 F	1,062	※	※	1,098	▲ 3.3	914	16.2
紹	紹介件数 G	192	91	101	251	▲ 23.5	200	▲ 4.0
	中高年齢者	75	43	32	135	▲ 44.4	93	▲ 19.4
	雇用保険受給者	37	13	24	55	▲ 32.7	37	0.0
就	就職件数 H	91	35	56	133	▲ 31.6	100	▲ 9.0
	中高年 I	43	20	23	58	▲ 25.9	46	▲ 6.5
	雇用保険受給者	25	7	18	39	▲ 35.9	25	0.0
	県外	1	0	1	1	0.0	4	▲ 75.0
充足数 J		82	※	※	121	▲ 32.2	92	▲ 10.9
主	新規求人倍率 E/A (倍)	1.41	※	※	2.02	▲ 0.61	1.06	0.35
	有効求人倍率 F/C (倍)	1.14	※	※	1.21	▲ 0.07	0.89	0.25
	就職率 H/A (%)	34.0	28.2	38.9	57.3	▲ 23.3	36.0	▲ 2.0
	充足率 J/E (%)	21.8	※	※	25.8	▲ 4.0	31.2	▲ 9.4
	新規求職中高年比 B/A (%)	52.2	62.9	43.1	56.9	▲ 4.7	51.8	0.4
	中高年の就職率 I/B (%)	30.7	25.6	37.1	43.9	▲ 13.2	31.9	▲ 1.2

\*雇用保険適用業務状況

	合 計	男	女	前年同月	前年同月比
新規適用事業所数	9	※	※	4	125.0
廃止事業所数	7	※	※	9	▲ 22.2
月末事業所数	989	※	※	987	0.2
資格取得者数	231	93	138	284	▲ 18.7
資格喪失者数	319	114	205	303	5.3
うち事業主都合	12	※	※	31	▲ 61.3
離職票交付枚数	226	※	※	235	▲ 3.8
高年齢	49	※	※	34	44.1
特例	0	※	※	0	-
月末被保険者数	10,469	4,702	5,767	10,571	▲ 1.0

\*雇用保険失業給付支給状況

令和3年4月分

(金額単位:千円)

			合計	男	女	前年同月	前年同月比
一般求職者給付	基本手当	受給資格決定件数	82	37	45	90	▲ 8.9
		初回受給者数	50	15	35	32	56.3
		受給者実人数	213	72	141	159	34.0
		支給金額	24,540	8,659	15,880	17,706	38.6
	技能修得手当及び寄宿手当	受給者実人員	26	5	21	23	13.0
		支給金額	299	74	225	382	▲ 21.7
	傷病手当	受給者実人員	1	1	0	1	0.0
		支給金額	161	161	0	41	292.7
高年齢求職者給付金		受給資格決定件数	49	33	16	26	88.5
		受給者数	31	22	9	13	138.5
		支給金額	6,495	4,829	1,665	2,728	138.1
特例一時金		受給資格決定件数	0	0	0	0	-
		受給者数	0	0	0	0	-
		支給金額	0	0	0	0	-
就職促進給付	常用就職支度手当	支給人員	0	0	0	0	-
		支給金額	0	0	0	0	-
	再就職手当	支給人員	14	4	10	15	▲ 6.7
		支給金額	5,097	1,714	3,384	4,850	5.1
	就業手当	支給人員	0	0	0	1	▲ 100.0
		支給金額	0	0	0	36	▲ 100.0
	就業促進定着手当	支給人員	3	0	3	0	-
		支給金額	442	0	442	1	44100.0
	移転費	支給人員	0	0	0	1	▲ 100.0
		支給金額	0	0	0	191	▲ 100.0
	求職活動支援費	支給人員	1	0	1	0	-
		支給金額	22	0	22	0	-
日雇給付		受給者実人員	0	0	0	0	-
		支給金額	0	0	0	0	-

(金額単位:千円)

			合計	男	女	前年同月	前年同月比
高年齢雇用継続給付		受給要件確認件数	1	1	0	1	0.0
		受給者数	16	11	5	22	▲ 27.3
		支給金額	701	497	204	982	▲ 28.6
育児休業給付	基本給付金	受給要件確認件数	10	2	8	6	66.7
		受給者数	51	2	49	50	2.0
		支給金額	10,070	194	9,876	9,227	9.1
介護休業給付		受給者数	1	0	1	0	-
		支給金額	498	0	498	0	-

\*教育訓練給付

(金額単位:千円)

			合計	男	女	前年同月	前年同月比
教育訓練給付		受給者数	1	1	0	5	▲ 80.0
		支給金額	63	63	0	439	▲ 85.6

# 雇 用 保 険 関 係 指 標

指宿公共職業安定所

【 No.1】

※ 適用事業所数及び被保険者数の年度分は、3月末現在を計上。受給者実人員の年度分は月平均を計上。

年月	適用事業所数		被 保 険 者 数				資 格 取 得 者 数				資 格 喪 失 者 数				受給資格決定件数			受給者実人員		
			全 数		うち 短時間	うち女	全 数		うち 短時間	うち女	全 数		うち 短時間	うち女	全 数		うち女	全 数		うち女
	前年比	前年比	前年比	前年比			前年比	前年比			前年比	前年比			前年比	前年比		前年比	前年比	
26年度	955	1.2	10,255	0.2	-	5,549	1,912	3.1	-	1,154	1,887	3.9	-	1,069	823▲	2.5	510	239▲	5.5	133
27年度	959	0.4	10,441	1.8	-	5,679	2,075	8.5	-	1,207	1,806▲	4.3	-	1,068	807▲	1.9	482	226▲	5.6	135
28年度	974	1.6	10,452	0.1	-	5,695	1,826▲	12.0	-	1,110	1,767▲	2.2	-	1,057	793▲	1.7	466	208▲	7.9	123
29年度	988	1.4	10,620	1.6	-	5,825	1,855	1.6	-	1,107	1,791	1.4	-	1,043	746▲	5.9	452	200▲	4.0	122
30年度	986	0.2	10,640	0.2	-	5,872	1,824▲	1.7	-	1,102	1,803	0.7	-	1,067	759	1.7	466	188▲	6.1	108
令和元年度	986	0.0	10,553	0.8	-	5,830	1,867	2.4	-	1,125	1,704▲	5.5	-	1,005	684▲	9.9	375	175▲	6.8	110
2年度	987	0.1	10,598	0.4	-	5,856	1,756▲	5.9	-	1,056	1,774	4.1	-	1,075	714	4.4	443	197	12.9	108
令和2年4月	987	0.4	10,571	1.6	-	5,842	284▲	12.6	-	172	303▲	12.4	-	189	90▲	2.2	57	154▲	26.3	74
5月	984▲	0.3	10,625	1.06	-	5,872	240	5.3	-	147	180	41.7	-	114	73	9.0	43	177	48.7	85
6月	987	0	10,623	0.7	-	5,873	147▲	16.0	-	85	148	8.8	-	82	84	27.3	47	180	0.6	87
7月	985▲	0.2	10,616	0.6	-	5,878	121▲	4.0	-	76	128▲	1.5	-	71	51	2.0	25	202	0.5	103
8月	989▲	0.1	10,612	0.5	-	5,873	90▲	21.1	-	60	94▲	13.8	-	65	41▲	19.6	23	210	6.1	109
9月	987	1.1	10,620	0.8	-	5,873	134	17.5	-	69	127▲	3.1	-	70	59	22.9	37	221	21.4	112
10月	984	0.1	10,604	0.4	-	5,863	109▲	28.8	-	61	128	4.9	-	74	52▲	20.0	34	230	23.7	130
11月	986	0.2	10,606	0.5	-	5,858	115	6.5	-	67	115▲	1.7	-	74	52	36.8	33	210	18.6	111
12月	987	0.2	10,596▲	0.0	-	5,843	103▲	7.2	-	60	113	63.8	-	75	42	13.5	33	196	16.0	110
令和3年1月	990▲	0.1	10,563▲	0.3	-	5,828	114▲	20.8	-	69	146▲	2.0	-	84	53▲	20.9	37	201	13.6	121
2月	991	0.1	10,576▲	0.4	-	5,831	132▲	7.0	-	81	128	13.3	-	85	60	20.0	43	197	32.2	129
3月	987▲	0.4	10,566▲	0.3	-	5,838	167	31.5	-	109	164	5.8	-	92	57	7.5	31	190	25.0	127
令和3年4月	989	0.2	10,469▲	1.0	-	5,767	231▲	18.7	-	138	319	5.3	-	205	82▲	8.9	45	197	27.9	132
5月					-				-				-							
6月					-				-				-							
7月					-				-				-							
8月					-				-				-							
9月					-				-				-							
10月					-				-				-							
11月					-				-				-							
12月					-				-				-							
令和4年1月					-				-				-							
2月					-				-				-							
3月					-				-				-							





