

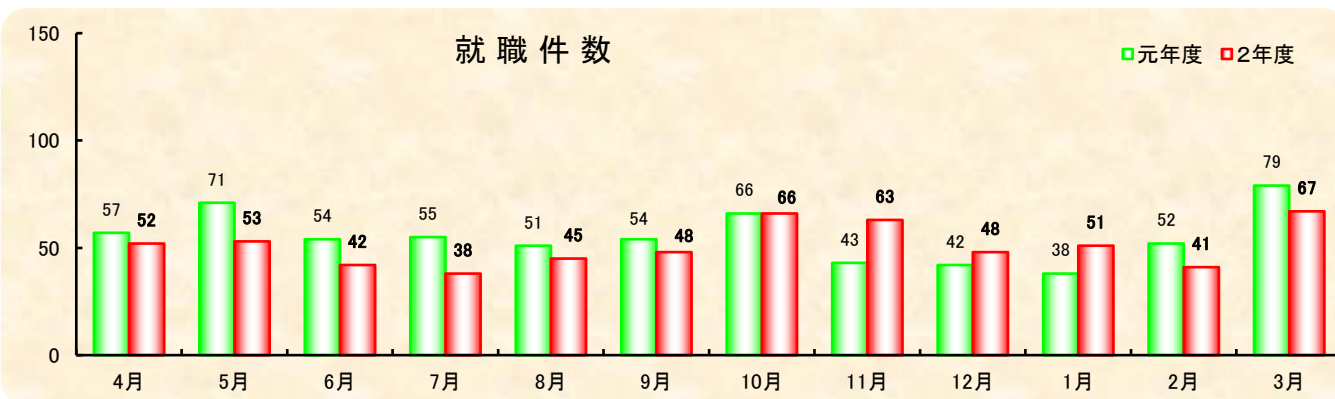
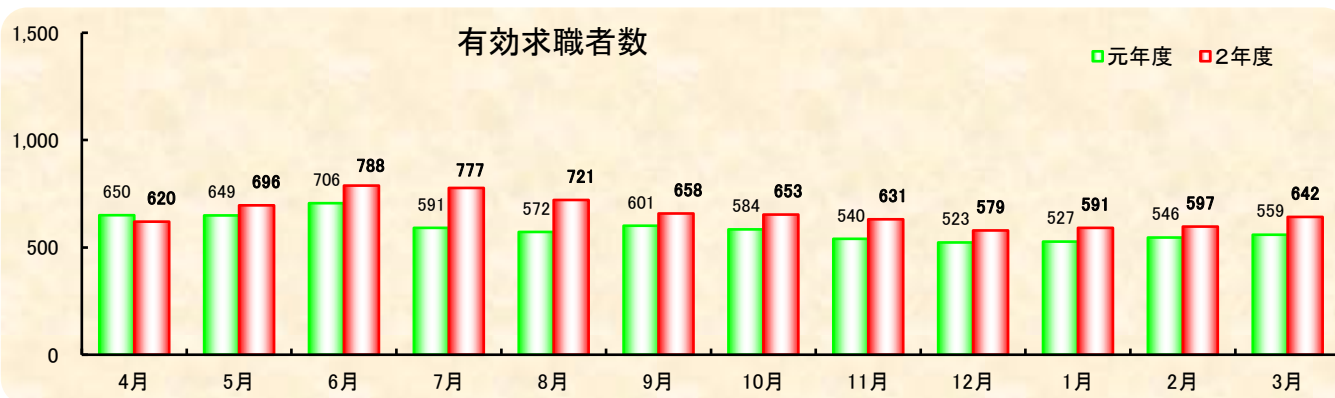
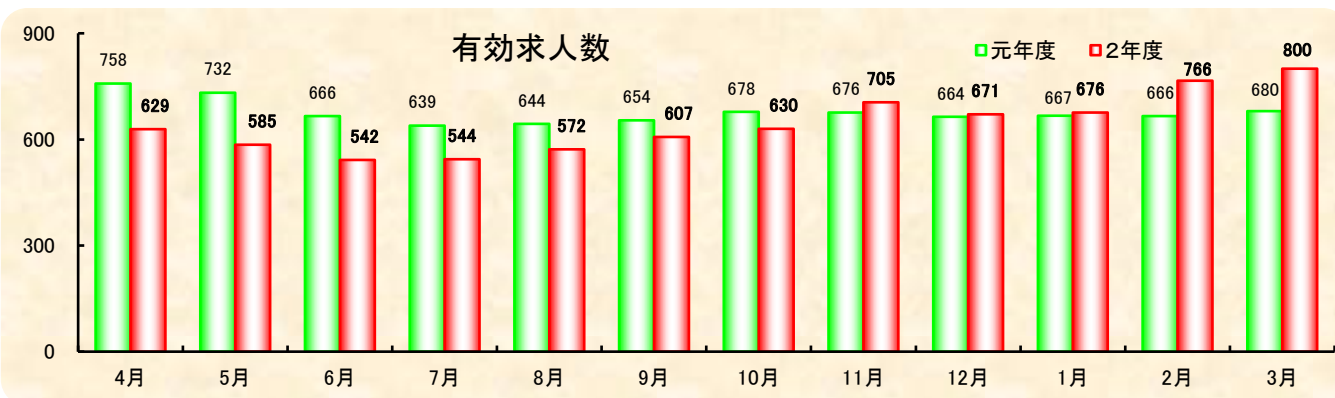
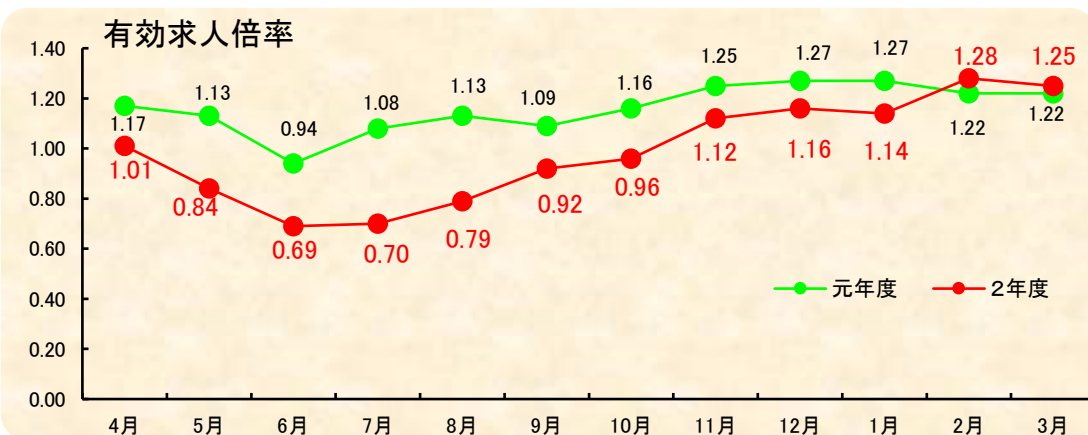
# 令和3年3月 業務月報

鹿児島公共職業安定所  
熊毛出張所  
鹿児島県西之表市西之表16314-6  
種子島合同庁舎1F  
TEL 0997-22-1318  
FAX 0997-23-4852



H-IIAロケット  
提供: JAXA

## ハローワークくまげ



## 1.職業紹介状況(学卒を除き、パートタイムを含む)

		計			前月	前年同月	前年同月比
			男	女			
求 職 ・ 求 人	A 新規求職申込件数	147	69	78	106	130	13.1
	常用	141	66	75	106	125	12.8
	雇用保険受給者	23	12	11	24	32	▲ 28.1
	B 月間有効求職者数	642	306	335	597	559	14.8
	常用	633	302	330	592	553	14.5
	雇用保険受給者	228	93	135	227	200	14.0
	C 新規求人数	293	*	*	329	257	14.0
	常用	280	*	*	312	237	18.1
	D 月間有効求人数	800	*	*	766	680	17.6
紹 介 ・ 就 職	E 紹介件数	157	72	85	87	125	25.6
	常用	144	66	78	78	122	18.0
	雇用保険受給者	27	12	15	20	22	22.7
	F 就職件数	67	25	42	41	79	▲ 15.2
	常用	58	23	35	35	75	▲ 22.7
	雇用保険受給者	17	9	8	7	17	±0
	G 充足数	65	*	*	36	77	▲ 15.6
	常用	57	*	*	31	73	▲ 21.9
	雇用保険受給者	8	*	*	5	4	±0
比 率	新規求人倍率 (C/A)	1.99	*	*	3.10	1.98	0.01
	有効求人倍率 (D/B)	1.25	*	*	1.28	1.22	0.03
	就職率【常用】(F/A)	41.1	34.8	46.7	33.0	60.0	▲ 18.9
	充足率【常用】(G/C)	20.4	*	*	9.9	30.8	▲ 10.4

## 2.パートタイム職業紹介状況

		計			前月	前年同月	前年同月比
			男	女			
A	新規求職申込件数	66	15	51	45	53	24.5
B	月間有効求職者数	295	84	210	283	264	11.7
C	新規求人数	166	*	*	132	108	53.7
D	月間有効求人数	370	*	*	322	269	37.5
E	紹介件数	84	24	60	44	55	52.7
F	就職件数	35	8	27	27	42	▲ 16.7
	新規求人倍率 (C/A)	2.52	*	*	2.93	2.04	0.48
	有効求人倍率 (D/B)	1.25	*	*	1.14	1.02	0.23

※求職申込時の「性別」欄の記載が任意となったことから、男女の計は必ずしも一致しない

### 3. 雇用保険適用・給付取扱状況

		計	性別		前月	前年同月	前年同月比	
			男	女				
新規適用事業所数		1	*	*	1	0	-	
月末適用事業所数		868	*	*	867	863	0.6	
月末被保険者数		8,338	4,212	4,126	8,412	8,401	▲ 0.7	
離職票交付枚数		104	*	*	46	78	33.3	
一般	受給資格決定件数	32	14	18	29	38	▲ 15.8	
	初回受給者数	31	13	18	35	29	6.9	
	受給者実人員	149	61	88	149	139	7.2	
	支給金額	21,513	11,035	10,478	16,280	16,545	30.0	
高年齢	受給資格決定件数	10	6	4	7	5	100.0	
	受給者数	13	8	5	6	6	116.7	
	支給金額	2,627	1,688	939	959	1,117	135.2	
特例	受給資格決定件数	8	5	3	1	5	60.0	
	受給者数	2	0	2	3	7	▲ 71.4	
	支給金額	291	4	287	608	1,117	▲ 73.9	
就職促進給付	計	支給人員	11	5	6	20	15	▲ 26.7
		支給金額	3,108	2,281	827	6,049	5,070	▲ 38.7
	再就職	支給人員	5	3	2	11	8	▲ 37.5
		支給金額	2,227	1,803	423	4,675	3,945	▲ 43.6
	定着	受給者実人員	5	2	3	7	6	▲ 16.7
		支給金額	824	478	346	1,264	913	▲ 9.7
	就業	受給者実人員	0	0	0	1	0	-
		支給金額	0	0	0	43	1	▲ 96.0
継続給付 高年齢雇用	受給要件確認件数			0	3	1	-	
	受給者実人員	99	65	34	26	76	30.3	
	支給金額	2,559	1,791	768	527	1,854	38.1	
育児休業給付	基本給付金	受給要件確認件数	3	0	3	3	4	▲ 25.0
		受給者実人員	70	0	70	55	45	55.6
		支給金額	7,844	0	7,844	6,682	4,989	57.2
	復職帰場	受給者数	0	0	0	0	0	-
		支給金額	0	0	0	0	0	-
練習教育付訓	受給者数	0	0	0	3	0	-	
	支給金額	0	0	0	73	0	-	

金額単位：千円

## 全国・鹿児島県・管内 雇用失業情勢

鹿児島公共職業安定所熊毛出張所

年度 月別	全 国				鹿 児 島 県				管 内 ( 西 之 表 市 ・ 熊 毛 郡 )					
	完 全 失業者数 (万人)	完 全 失業率 (%)	新 規 求人倍率 (倍)	有 効 求人倍率 (倍)	月間有効 求 人 数 (人)	月間有効 求職者数 (人)	新 規 求人倍率 (倍)	有 効 求人倍率 (倍)	月間有効 求 人 数 (人)	県 内 割 合	月間有効 求職者数 (人)	県 内 割 合	新 規 求人倍率 (倍)	有 効 求人倍率 (倍)
31年 4 月	176	2.4	2.41	<b>1.62</b>	43,357	33,539	2.12	<b>1.36</b>	758	1.7	650	1.9	1.42	<b>1.17</b>
元年 5 月	165	2.3	2.42	<b>1.61</b>	40,815	33,035	1.99	<b>1.36</b>	732	1.8	649	2.0	1.80	<b>1.13</b>
6 月	162	2.3	2.37	<b>1.61</b>	40,872	32,390	2.01	<b>1.37</b>	666	1.6	706	2.2	0.84	<b>0.94</b>
7 月	156	2.3	2.36	<b>1.60</b>	40,976	31,157	1.99	<b>1.38</b>	639	1.6	591	1.9	1.80	<b>1.08</b>
8 月	157	2.3	2.42	<b>1.60</b>	40,727	30,610	1.98	<b>1.38</b>	644	1.6	572	1.9	2.47	<b>1.13</b>
9 月	168	2.4	2.32	<b>1.59</b>	41,257	30,963	1.98	<b>1.37</b>	654	1.6	601	1.9	1.33	<b>1.09</b>
10月	164	2.4	2.44	<b>1.58</b>	42,620	31,159	2.03	<b>1.36</b>	678	1.6	584	1.9	2.60	<b>1.16</b>
11月	151	2.3	2.40	<b>1.57</b>	42,268	29,749	1.96	<b>1.35</b>	676	1.6	540	1.8	2.71	<b>1.25</b>
12月	145	2.2	2.49	<b>1.55</b>	41,153	28,211	1.87	<b>1.33</b>	664	1.6	523	1.9	2.10	<b>1.27</b>
2年 1 月	159	2.4	2.10	<b>1.51</b>	41,204	29,051	1.88	<b>1.33</b>	667	1.6	527	1.8	1.98	<b>1.27</b>
2 月	159	2.4	2.21	<b>1.45</b>	40,714	30,325	1.85	<b>1.25</b>	666	1.6	546	1.8	2.08	<b>1.22</b>
3 月	176	2.5	2.24	<b>1.40</b>	39,401	31,866	1.82	<b>1.17</b>	680	1.7	559	1.8	1.98	<b>1.22</b>
2年 4 月	189	2.6	1.81	<b>1.30</b>	36,172	33,018	1.75	<b>1.15</b>	629	1.7	620	1.9	1.09	<b>1.01</b>
5 月	198	2.8	1.91	<b>1.18</b>	32,297	32,174	1.81	<b>1.12</b>	585	1.8	696	2.2	0.99	<b>0.84</b>
6 月	195	2.8	1.71	<b>1.12</b>	32,583	32,068	1.82	<b>1.10</b>	542	1.7	788	2.5	1.03	<b>0.69</b>
7 月	197	2.9	1.70	<b>1.09</b>	32,289	31,333	1.82	<b>1.10</b>	544	1.7	777	2.5	1.50	<b>0.70</b>
8 月	206	3.0	1.83	<b>1.05</b>	33,374	31,615	1.92	<b>1.10</b>	572	1.7	721	2.3	2.48	<b>0.79</b>
9 月	210	3.0	1.97	<b>1.04</b>	34,418	32,151	1.98	<b>1.10</b>	607	1.8	658	2.0	2.07	<b>0.92</b>
10月	215	3.1	1.84	<b>1.04</b>	36,346	32,842	1.86	<b>1.10</b>	630	1.7	653	2.0	1.81	<b>0.96</b>
11月	195	3.0	2.04	<b>1.05</b>	37,500	32,599	1.83	<b>1.10</b>	705	1.9	631	1.9	2.87	<b>1.12</b>
12月	194	3.0	2.11	<b>1.05</b>	37,586	31,398	1.99	<b>1.09</b>	671	1.8	579	1.8	2.87	<b>1.16</b>
3年 1 月	197	2.9	2.03	<b>1.10</b>	38,519	32,350	1.86	<b>1.11</b>	676	1.8	591	1.9	1.90	<b>1.14</b>
2 月	194	2.9	1.88	<b>1.09</b>	40,549	32,795	1.96	<b>1.15</b>	766	1.9	597	1.8	3.10	<b>1.28</b>
3 月	188	2.6	1.99	<b>1.10</b>	42,396	34,287	2.07	<b>1.16</b>	800	1.9	642	1.9	1.99	<b>1.25</b>

(注) 1. 新規学卒を除き、パートタイムを含む。

2. 完全失業率及び全国・鹿児島県の新規・有効求人倍率は、季節調整値替済である。なお、令和元年12月以前の数値は新季節調整値により改訂されている。