

令和3年3月分

業務月報

いぶすき



ハローワークいぶすき

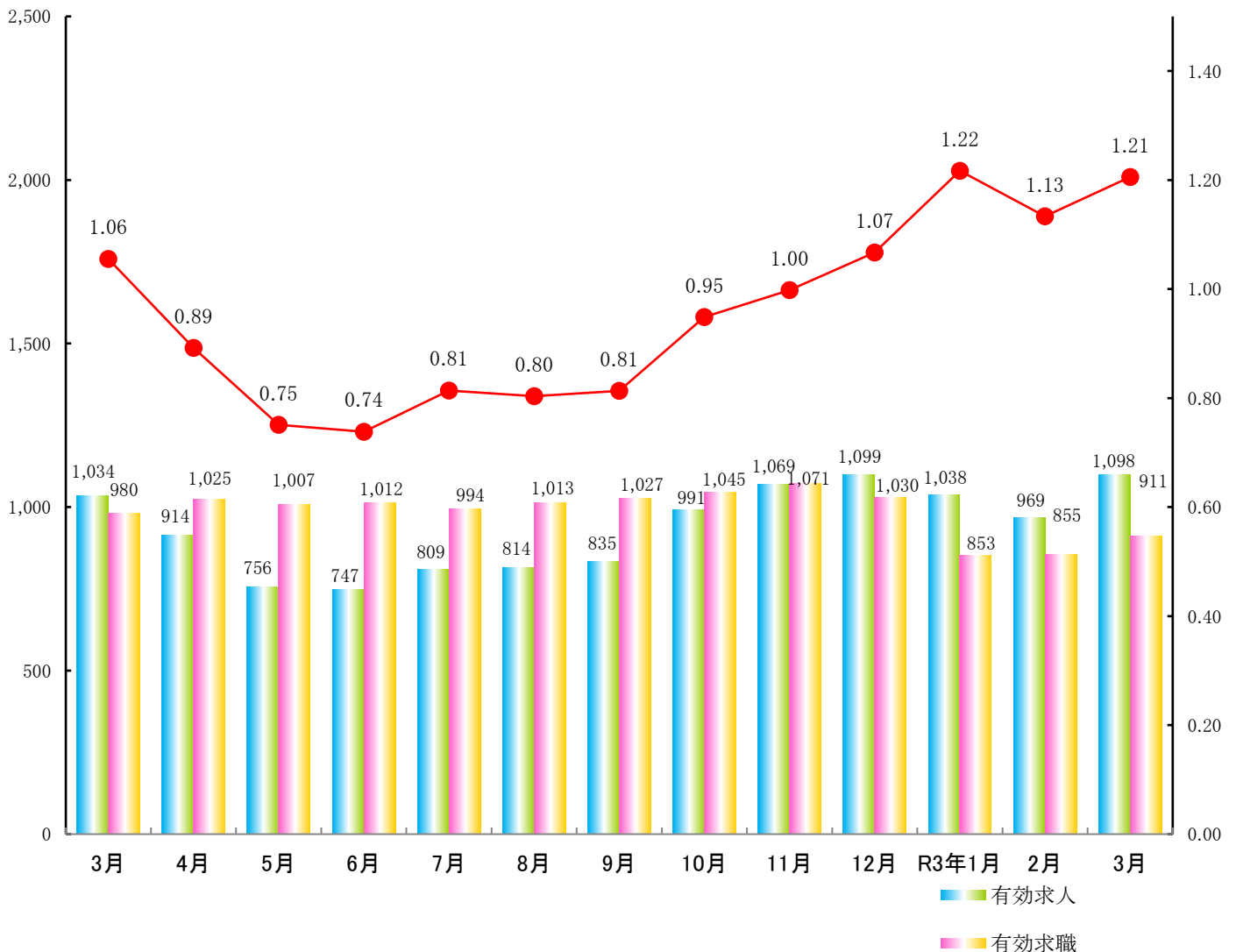
指宿公共職業安定所

〒891-0404
鹿児島県指宿市東方9489-11
TEL 0993-22-4135
FAX 0993-22-2437

(人)

月別求人・求職状況

(倍)



*職業紹介業務状況【学卒を除きパートタイムを含む】

令和3年3月分

		当 月			前 月		前 年 同 月	
		計	男	女	計	増減率	計	増減率
求	新規求職申込件数 A	232	115	117	193	20.2	223	4.0
	中高年齢者 B	132	69	63	103	28.2	104	26.9
	雇用保険受給者	53	29	24	40	32.5	48	10.4
職	月間有効求職者数 C	911	409	502	855	6.5	980	▲ 7.0
	中高年齢者 D	506	236	270	478	5.9	574	▲ 11.8
	雇用保険受給者	320	120	200	311	2.9	260	23.1
求	新規求人数 E	469	※	※	341	37.5	318	47.5
	月間有効求人数 F	1,098	※	※	969	13.3	1,034	6.2
紹	紹介件数 G	251	95	156	196	28.1	237	5.9
	中高年齢者	135	50	85	101	33.7	117	15.4
	雇用保険受給者	55	14	41	42	31.0	51	7.8
就	就職件数 H	133	50	83	71	87.3	123	8.1
	中高年 I	58	20	38	42	38.1	66	▲ 12.1
	雇用保険受給者	39	10	29	25	56.0	27	44.4
	県外	1	1	0	1	0.0	3	▲ 66.7
充足数 J		121	※	※	73	65.8	111	9.0
主	新規求人倍率 E/A (倍)	2.02	※	※	1.77	0.25	1.43	0.59
	有効求人倍率 F/C (倍)	1.21	※	※	1.13	0.08	1.06	0.15
	就職率 H/A (%)	57.3	43.5	70.9	36.8	20.5	55.2	2.1
	充足率 J/E (%)	25.8	※	※	21.4	4.4	34.9	▲ 9.1
	新規求職中高年比 B/A (%)	56.9	60.0	53.8	53.4	3.5	46.6	10.3
	中高年の就職率 I/B (%)	43.9	29.0	60.3	40.8	3.1	63.5	▲ 19.6

*雇用保険適用業務状況

	合 計	男	女	前年同月	前年同月比
新規適用事業所数	2	※	※	3	▲ 33.3
廃止事業所数	5	※	※	2	150.0
月末事業所数	987	※	※	991	▲ 0.4
資格取得者数	167	58	109	127	31.5
資格喪失者数	164	72	92	155	5.8
うち事業主都合	8	※	※	17	▲ 52.9
離職票交付枚数	128	※	※	102	25.5
高年齢	22	※	※	14	57.1
特例	0	※	※	0	-
月末被保険者数	10,566	4,728	5,838	10,595	▲ 0.3

*雇用保険失業給付支給状況

令和3年3月分

(金額単位:千円)

			合計	男	女	前年同月	前年同月比
一般求職者給付	基本手当	受給資格決定件数	57	26	31	53	7.5
		初回受給者数	37	16	21	38	▲ 2.6
		受給者実人数	217	73	144	164	32.3
		支給金額	24,023	9,993	14,029	20,462	17.4
	技能修得手当及び寄宿手当	受給者実人員	23	4	19	28	▲ 17.9
		支給金額	325	46	278	593	▲ 45.2
	傷病手当	受給者実人員	1	1	0	0	-
		支給金額	73	73	0	848	▲ 91.4
	高年齢求職者給付金		受給資格決定件数	23	20	3	15
受給者数			22	16	6	20	10.0
支給金額			3,905	2,721	1,184	3,120	25.2
特例一時金		受給資格決定件数	0	0	0	0	-
		受給者数	1	1	0	1	0.0
		支給金額	196	196	0	195	0.5
就職促進給付	常用就職支度手当	支給人員	0	0	0	0	-
		支給金額	0	0	0	18	▲ 100.0
	再就職手当	支給人員	18	5	13	18	0.0
		支給金額	5,845	1,797	4,048	6,306	▲ 7.3
	就業手当	支給人員	1	0	1	1	0.0
		支給金額	70	0	70	35	100.0
	就業促進定着手当	支給人員	4	1	3	3	33.3
		支給金額	849	411	438	381	122.8
	移転費	支給人員	0	0	0	0	-
		支給金額	0	0	0	0	-
	求職活動支援費	支給人員	0	0	0	0	-
		支給金額	0	0	0	0	-
日雇給付		受給者実人員	0	0	0	0	-
		支給金額	0	0	0	0	-

(金額単位:千円)

			合計	男	女	前年同月	前年同月比
高年齢雇用継続給付		受給要件確認件数	6	4	2	1	500.0
		受給者数	24	13	11	24	0.0
		支給金額	985	605	380	902	9.2
育児休業給付	基本給付金	受給要件確認件数	10	1	9	6	66.7
		受給者数	47	1	46	46	2.2
		支給金額	9,165	37	9,127	8,983	2.0
介護休業給付		受給者数	1	0	1	1	0.0
		支給金額	170	0	170	111	53.2

*教育訓練給付

(金額単位:千円)

			合計	男	女	前年同月	前年同月比
教育訓練給付		受給者数	1	0	1	0	-
		支給金額	80	0	80	0	-

雇 用 保 険 関 係 指 標

指宿公共職業安定所

【 No.1】

※ 適用事業所数及び被保険者数の年度分は、3月末現在を計上。受給者実人員の年度分は月平均を計上。

年月	適用事業所数		被 保 険 者 数				資 格 取 得 者 数				資 格 喪 失 者 数				受給資格決定件数			受給者実人員		
			全 数		うち 短時間	うち女	全 数		うち 短時間	うち女	全 数		うち 短時間	うち女	全 数		うち女	全 数		うち女
	前年比	前年比	前年比	前年比			前年比	前年比			前年比	前年比			前年比	前年比		前年比	前年比	
26年度	955	1.2	10,255	0.2	-	5,549	1,912	3.1	-	1,154	1,887	3.9	-	1,069	823	▲ 2.5	510	239	▲ 5.5	133
27年度	959	0.4	10,441	1.8	-	5,679	2,075	8.5	-	1,207	1,806	▲ 4.3	-	1,068	807	▲ 1.9	482	226	▲ 5.6	135
28年度	974	1.6	10,452	0.1	-	5,695	1,826	▲ 12.0	-	1,110	1,767	▲ 2.2	-	1,057	793	▲ 1.7	466	208	▲ 7.9	123
29年度	988	1.4	10,620	1.6	-	5,825	1,855	1.6	-	1,107	1,791	1.4	-	1,043	746	▲ 5.9	452	200	▲ 4.0	122
30年度	986	0.2	10,640	0.2	-	5,872	1,824	▲ 1.7	-	1,102	1,803	0.7	-	1,067	759	1.7	466	188	▲ 6.1	108
令和元年度	986	0.0	10,553	0.8	-	5,830	1,867	2.4	-	1,125	1,704	▲ 5.5	-	1,005	684	▲ 9.9	375	175	▲ 6.8	110
2年度	987	0.1	10,598	0.4	-	5,856	1,756	▲ 5.9	-	1,056	1,774	4.1	-	1,075	714	4.4	443	197	12.9	108
31年4月	983	▲ 1.1	10,406	▲ 1.3	-	5,716	325	18.2	-	198	346	8.8	-	222	92	▲ 2.1	50	209	35.7	134
令和元年5月	987	▲ 0.5	10,514	▲ 0.93	-	5,801	228	13.4	-	156	127	▲ 5.9	-	71	67	▲ 13.0	42	119	▲ 43.6	128
6月	987	▲ 0.3	10,551	▲ 1.2	-	5,828	175	▲ 12.1	-	100	136	1.5	-	73	66	40.4	34	179	▲ 5.3	117
7月	987	▲ 0.4	10,548	▲ 1.1	-	5,823	126	▲ 10.0	-	73	130	▲ 15.0	-	78	50	▲ 16.7	33	201	▲ 2.0	127
8月	990	☑0	10,554	▲ 1.3	-	5,823	114	▲ 5.8	-	67	109	16.0	-	68	51	15.9	29	198	▲ 2.5	131
9月	976	▲ 1.1	10,532	▲ 1.6	-	5,813	114	▲ 8.1	-	66	131	8.3	-	73	48	▲ 14.3	28	182	5.8	114
10月	983	0.1	10,564	▲ 1.2	-	5,841	153	9.3	-	95	122	▲ 17.6	-	68	65	▲ 15.6	32	186	3.3	114
11月	984	0.3	10,556	▲ 1.3	-	5,844	108	▲ 17.6	-	64	117	▲ 12.7	-	62	38	▲ 34.5	17	177	6.0	107
12月	985	0.2	10,598	▲ 0.9	-	5,857	111	☑0	-	60	69	▲ 40.0	-	47	37	▲ 26.0	24	169	1.2	97
令和2年1月	991	0.9	10,592	▲ 0.4	-	5,857	144	46.9	-	82	149	▲ 6.9	-	82	67	▲ 13.0	33	177	▲ 15.3	98
2月	990	0.8	10,623	▲ 0.2	-	5,893	142	▲ 2.1	-	92	113	▲ 14.4	-	57	50	▲ 18.0	26	149	▲ 27.7	76
3月	991	0.9	10,595	1.6	-	5,861	127	▲ 8.6	-	72	155	▲ 2.5	-	104	53	▲ 8.6	27	152	▲ 18.7	71
令和2年4月	987	0.4	10,571	1.6	-	5,842	284	▲ 12.6	-	172	303	▲ 12.4	-	189	90	▲ 2.2	57	154	▲ 26.3	74
5月	984	▲ 0.3	10,625	1.06	-	5,872	240	5.3	-	147	180	41.7	-	114	73	9.0	43	177	48.7	85
6月	987	☑0	10,623	0.7	-	5,873	147	▲ 16.0	-	85	148	8.8	-	82	84	27.3	47	180	0.6	87
7月	985	▲ 0.2	10,616	0.6	-	5,878	121	▲ 4.0	-	76	128	▲ 1.5	-	71	51	2.0	25	202	0.5	103
8月	989	▲ 0.1	10,612	0.5	-	5,873	90	▲ 21.1	-	60	94	▲ 13.8	-	65	41	▲ 19.6	23	210	6.1	109
9月	987	1.1	10,620	0.8	-	5,873	134	17.5	-	69	127	▲ 3.1	-	70	59	22.9	37	221	21.4	112
10月	984	0.1	10,604	0.4	-	5,863	109	▲ 28.8	-	61	128	4.9	-	74	52	▲ 20.0	34	230	23.7	130
11月	986	0.2	10,606	0.5	-	5,858	115	6.5	-	67	115	▲ 1.7	-	74	52	36.8	33	210	18.6	111
12月	987	0.2	10,596	▲ 0.0	-	5,843	103	▲ 7.2	-	60	113	63.8	-	75	42	13.5	33	196	16.0	110
令和3年1月	990	▲ 0.1	10,563	▲ 0.3	-	5,828	114	▲ 20.8	-	69	146	▲ 2.0	-	84	53	▲ 20.9	37	201	13.6	121
2月	991	0.1	10,576	▲ 0.4	-	5,831	132	▲ 7.0	-	81	128	13.3	-	85	60	20.0	43	197	32.2	129
3月	987	▲ 0.4	10,566	▲ 0.3	-	5,838	167	31.5	-	109	164	5.8	-	92	57	7.5	31	190	25.0	127

雇 用 保 険 関 係 指 標

【 No.2 】

指宿公共職業安定所

項目 年月	適			用							失 業 給 付						
	新事 規業 適所 用数	廃事 業 所 止数	月事 末業 適所 用数	資格取得者数		資格喪失者数		離職票交付枚数			被月 保 険 者 末	一 般 求 職 者 給 付					
				うち 女	うち 女	うち 高 齢	うち 特 例	基 本 手 当		受給者 実人員		支給金額					
								受給資格決定 女	初回受給者 女								
26年度	41	31	955	1,912	1,154	1,887	1,069	1,425	90	19	10,255	823	510	630	384	230	302,780,836
27年度	36	37	959	2,075	1,207	1,806	1,068	1,332	88	19	10,441	807	482	606	373	226	296,118,334
28年度	45	24	974	1,826	1,110	1,767	1,057	1,334	109	9	10,452	793	466	597	360	208	271,434,003
29年度	33	25	988	1,855	1,107	1,791	1,043	1,353	143	9	10,620	746	452	547	349	200	256,439,470
30年度	32	48	986	1,824	1,102	1,803	1,067	1,328	146	7	10,640	759	466	541	329	188	262,029,513
令和元年度	40	32	986	1,867	1,125	1,704	1,005	1,227	176	6	10,553	684	375	482	284	181	249,876,022
2年度	42	47	987	1,756	1,056	1,774	1,075	1,337	232	4	10,598	714	443	549	324	197	311,980,599
31年 4月	1	0	983	325	198	346	222	238	32	2	10,406	92	50	55	38	209	23,057,633
令和元年5月	8	4	987	228	156	127	71	91	8	0	10,514	67	42	48	32	199	21,528,404
6月	4	4	987	175	100	136	73	92	11	0	10,551	66	34	30	22	176	19,736,316
7月	2	2	987	126	73	130	78	98	18	0	10,548	50	33	52	27	201	21,217,745
8月	3	0	990	114	67	109	68	76	9	0	10,554	51	29	39	27	198	23,494,256
9月	1	15	976	114	66	131	73	101	21	0	10,532	48	28	38	20	182	19,572,435
10月	6	0	983	153	95	122	68	97	15	0	10,564	65	32	51	31	186	23,492,074
11月	2	1	984	108	64	117	62	78	11	3	10,556	38	17	37	19	177	20,107,369
12月	1	0	985	111	60	69	47	52	9	0	10,598	37	24	25	16	169	17,904,058
令和2年1月	7	1	991	144	82	149	82	123	16	0	10,592	67	33	39	19	177	22,113,027
2月	2	3	990	142	92	113	57	79	12	1	10,623	50	26	30	13	149	17,190,585
3月	3	2	991	127	72	155	104	102	14	0	10,595	53	27	38	20	152	20,462,120
令和2年4月	4	9	987	284	172	303	189	235	34	0	10,571	90	57	32	13	154	17,705,930
5月	5	7	984	240	147	180	114	121	14	0	10,625	73	43	61	33	177	19,565,048
6月	6	3	987	147	85	148	82	100	22	0	10,623	84	47	47	22	180	21,839,552
7月	2	4	985	121	76	128	71	86	15	0	10,616	51	25	61	41	202	24,739,736
8月	5	1	989	90	60	94	65	70	9	0	10,612	41	23	39	23	210	26,742,187
9月	3	5	987	134	69	127	70	109	28	0	10,620	59	37	49	29	221	32,380,564
10月	3	6	984	109	61	128	74	98	26	0	10,604	52	34	58	37	230	31,964,738
11月	2	1	986	115	67	115	74	85	12	3	10,606	52	33	31	11	210	30,363,231
12月	3	2	987	103	60	113	75	94	20	0	10,596	42	33	33	18	196	25,645,687
令和3年1月	4	1	990	114	69	146	84	118	13	0	10,563	53	37	47	33	201	33,418,238
2月	3	3	991	132	81	128	85	93	17	1	10,576	60	43	54	43	197	23,592,997
3月	2	5	987	167	109	164	92	128	22	0	10,566	57	31	37	21	190	24,022,691

雇 用 保 険 関 係 指 標

【 No.3 】

指 宿 公 共 職 業 安 定 所

項 目 年月	失 業 給 付													
	一 般 求 職 者 給 付					高 年 齢 求 職 者 給 付 金			特 例 一 時 金			就 職 促 進 給 付		合 計
	技 能 修 得 手 当		傷 病 手 当		支 給 総 額	資 格 決 定	受 給 者	支 給 金 額	資 格 決 定	受 給 者 数	支 給 金 額	受 給 者 数	支 給 金 額	* は 就 職 促 進 給 付 含 ま ず
	受 給 者 実 人 員	支 給 金 額	受 給 者 実 人 員	支 給 金 額										
26 年 度	22	4,409,458	1	2,141,490	309,331,784	100	99	19,165,940	23	23	3,528,880	292	73,571,738	405,598,342
27 年 度	20	3,704,420	1	2,003,769	301,826,523	102	101	19,780,066	20	20	3,026,240	370	85,244,408	409,877,237
28 年 度	21	3,681,159	2	2,566,025	277,681,187	126	125	25,309,235	12	12	1,729,240	331	85,533,052	390,252,714
29 年 度	25	3,912,846	2	2,079,793	262,432,109	113	113	23,124,240	10	10	1,528,080	376	103,458,777	390,543,206
30 年 度	28	4,601,610	3	4,624,267	271,255,390	138	137	27,810,051	9	9	1,568,720	329	97,836,615	398,470,776
令 和 元 年 度	25	4,812,806	1	2,560,327	257,248,155	186	189	35,494,515	10	10	1,819,897	354	100,087,329	394,649,896
2 年 度	27	4,509,279	1	1,715,087	318,204,965	229	221	43,183,229	5	5	915,361	282	82,045,117	444,348,672
31 年 4 月	26	318,343	2	287,962	23,663,938	23	22	4,486,170	0	0	0	26	7,918,432	36,068,540
令 和 元 年 5 月	23	280,222	2	273,232	22,080,858	18	15	3,114,750	0	0	0	44	13,108,245	38,303,853
6 月	17	245,494	4	544,651	20,526,461	11	13	2,550,750	0	0	0	28	6,644,087	29,721,298
7 月	26	400,571	2	320,151	21,938,467	14	12	2,281,494	0	0	0	39	10,579,859	34,799,820
8 月	26	464,131	2	451,656	24,410,043	14	19	3,913,310	1	1	160,640	34	8,734,874	37,218,867
9 月	22	411,800	1	174,933	20,159,168	14	12	2,151,450	0	0	0	27	6,125,415	28,436,033
10 月	17	301,227	1	107,217	23,900,518	24	20	3,235,010	0	0	0	36	10,891,105	38,026,633
11 月	35	543,864	1	68,107	20,719,340	8	13	2,398,170	8	0	0	31	9,568,898	32,686,408
12 月	30	485,677	1	282,906	18,672,641	12	10	1,885,961	0	8	1,456,120	20	6,788,272	28,802,994
令 和 2 年 1 月	29	413,104	1	48,574	22,574,705	12	8	1,407,207	0	0	1,210	18	5,077,037	29,060,159
2 月	22	355,512	0	90	17,546,187	21	25	4,950,058	1	0	6,885	29	7,928,690	30,431,820
3 月	28	592,861	0	848	21,055,829	15	20	3,120,185	0	1	195,042	22	6,722,415	31,093,471
令 和 2 年 4 月	23	382,004	1	41,319	18,129,253	26	13	2,727,791	0	0	0	17	5,078,400	25,935,444
5 月	21	262,683	2	303,023	20,130,754	21	24	5,536,708	0	0	3,006	42	11,593,144	37,263,612
6 月	17	268,907	1	79,965	22,188,424	24	26	4,606,262	0	0	5,125	35	13,740,210	40,540,021
7 月	25	361,729	1	83,510	25,184,975	19	15	2,785,546	0	0	18,922	22	4,539,608	32,529,051
8 月	38	465,060	1	82,975	27,290,222	12	23	4,052,250	0	0	20,580	20	6,633,012	37,996,064
9 月	36	450,814	2	139,513	32,970,891	13	7	1,303,262	0	0	7,324	20	5,869,748	40,151,225
10 月	41	518,756	2	172,777	32,656,271	23	17	3,057,650	0	0	0	26	7,222,532	42,936,453
11 月	30	449,167	1	170,748	30,983,146	16	24	4,691,160	3	0	57	24	7,731,624	43,405,987
12 月	29	469,918	1	150,881	26,266,486	15	13	2,255,342	1	3	509,840	14	3,180,324	32,211,992
令 和 3 年 1 月	17	254,473	1	155,682	33,828,393	22	21	4,700,096	0	1	149,358	21	5,363,567	44,041,414
2 月	29	301,239	2	261,512	24,155,748	15	16	3,561,908	1	0	4,852	18	4,329,615	32,052,123
3 月	23	324,529	1	73,182	24,420,402	23	22	3,905,254	0	1	196,297	23	6,763,333	35,285,286

雇 用 保 険 関 係 指 標

【 No.4 】

指宿公共職業安定所

項 目 年月	雇 用 継 続 給 付										教育訓練給付		日雇労働被保険者給付関係			
	高年齢雇用継続給付			育 児 休 業 給 付						介護休業給付		受給者数	支給金額	手帳 交付	受給者 実人員	支給金額
	要件 確認	受給 者数	支給金額	要件 確認	基本給付金		職場復帰給付金		受給 者数	支給金額						
					受給 者数	支給金額	受給 者数	支給金額								
26年度	23	337	12,082,791	69	251	52,028,302	0	0	5	866,065	27	940,570	2	3	1,161,400	
27年度	31	363	13,803,742	69	340	73,875,061	0	0	6	1,181,617	45	1,833,188	1	5	809,700	
28年度	23	394	14,433,775	94	355	77,247,002	0	0	1	90,573	65	1,871,267	1	2	750,300	
29年度	18	410	15,087,344	104	565	107,728,541	0	0	5	1,387,642	45	1,362,410	2	3	352,200	
30年度	18	350	13,779,193	101	539	100,309,510	0	0	11	2,334,802	52	1,843,276	0	0	0	
令和元年度	16	289	11,595,227	107	516	100,300,147	0	0	10	2,511,025	33	1,260,050	0	0	0	
2年度	20	264	11,361,753	94	552	103,958,871	0	0	7	1,725,800	29	1,434,562	0	0	0	
31年 4月	1	25	969,962	6	60	11,528,577	0	0	0	0	1	82,000	0	0	0	
令和元年5月	2	28	1,055,579	6	43	7,438,173	0	0	0	0	1	22,788	0	0	0	
6月	2	19	769,770	5	34	6,870,213	0	0	3	908,362	2	86,594	0	0	0	
7月	0	31	1,175,664	6	29	5,745,487	0	0	1	358,119	3	169,905	0	0	0	
8月	2	24	899,674	9	37	7,093,679	0	0	1	148,173	6	187,623	0	0	0	
9月	1	21	940,789	5	25	4,814,597	0	0	0	0	6	225,445	0	0	0	
10月	1	22	874,185	14	46	9,249,814	0	0	0	0	1	67,845	0	0	0	
11月	1	25	1,009,771	13	39	7,448,133	0	0	1	237,843	3	88,005	0	0	0	
12月	4	27	1,054,984	18	61	13,074,689	0	0	1	125,380	4	192,056	0	0	0	
令和2年1月	0	19	898,713	10	40	6,985,455	0	0	1	412,628	3	92,470	0	0	0	
2月	1	24	1,044,053	9	56	11,067,981	0	0	1	209,762	3	45,319	0	0	0	
3月	1	24	902,083	6	46	8,983,349	0	0	1	110,758	0	0	0	0	0	
令和2年4月	1	22	981,610	6	50	9,226,872	0	0	0	0	5	438,722	0	0	0	
5月	0	20	839,354	15	46	9,158,341	0	0	1	217,563	2	122,892	0	0	0	
6月	1	23	1,027,216	6	51	10,031,393	0	0	3	588,732	0	0	0	0	0	
7月	2	23	1,005,621	7	48	9,157,405	0	0	0	0	2	64,460	0	0	0	
8月	1	23	976,506	6	40	7,475,743	0	0	0	0	3	126,268	0	0	0	
9月	2	22	1,039,773	7	52	10,376,422	0	0	0	0	4	161,656	0	0	0	
10月	2	19	862,621	8	48	7,768,361	0	0	0	0	5	159,037	0	0	0	
11月	1	26	1,007,594	5	49	9,873,761	0	0	0	0	3	114,555	0	0	0	
12月	1	19	823,666	6	39	6,604,460	0	0	1	387,546	1	37,400	0	0	0	
令和3年1月	0	25	1,045,145	10	50	9,124,347	0	0	1	361,916	0	0	0	0	0	
2月	3	18	767,990	8	32	5,997,072	0	0	0	0	3	129,492	0	0	0	
3月	6	24	984,657	10	47	9,164,694	0	0	1	170,043	1	80,080	0	0	0	