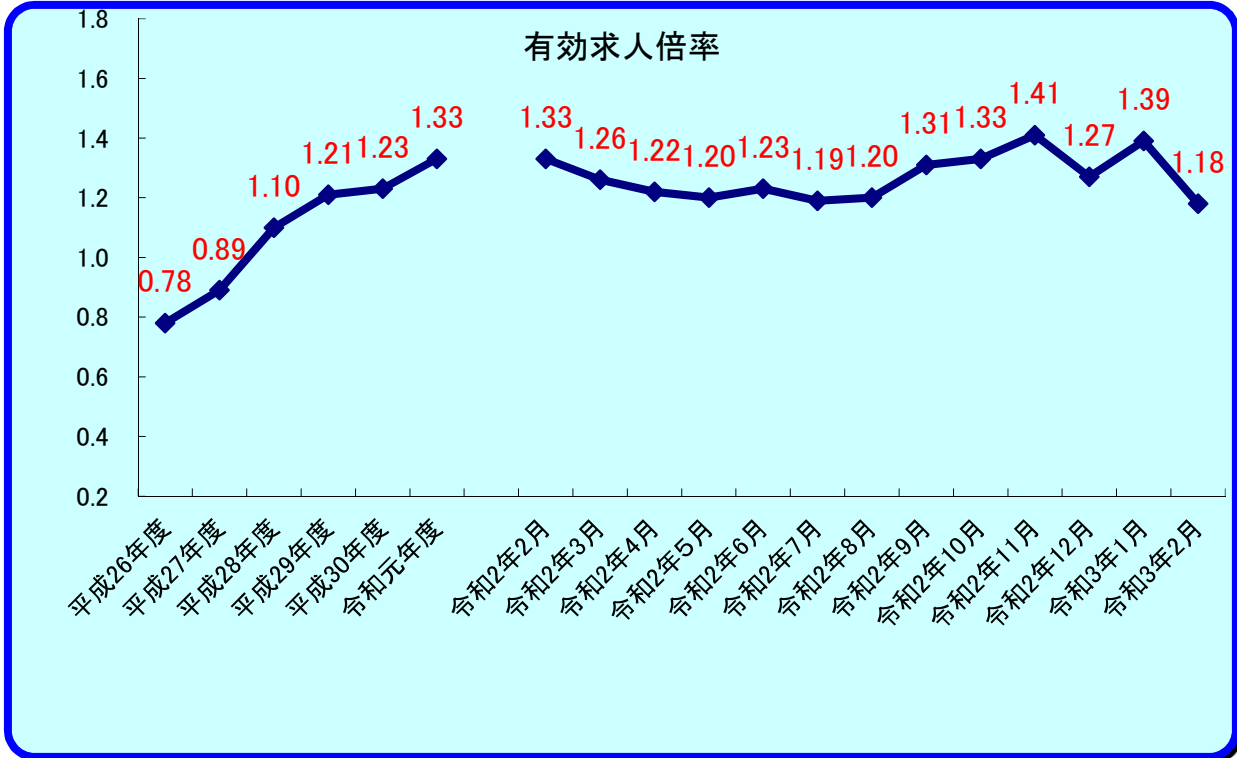


# おすすめ

令和3年2月

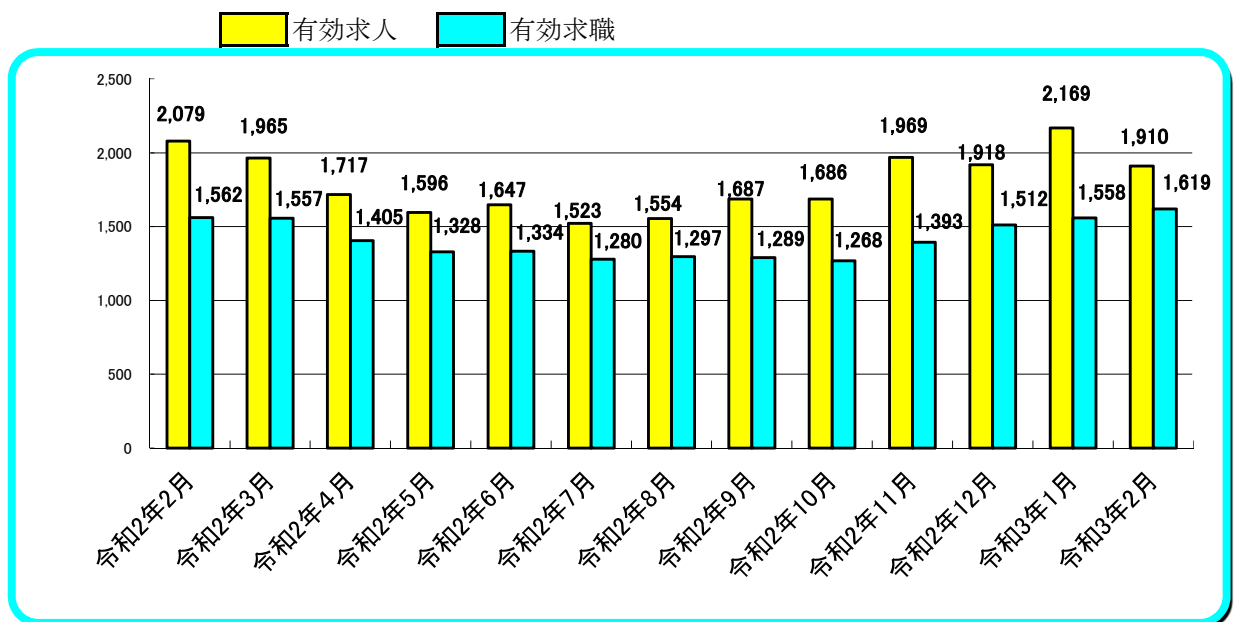
# 労働市場

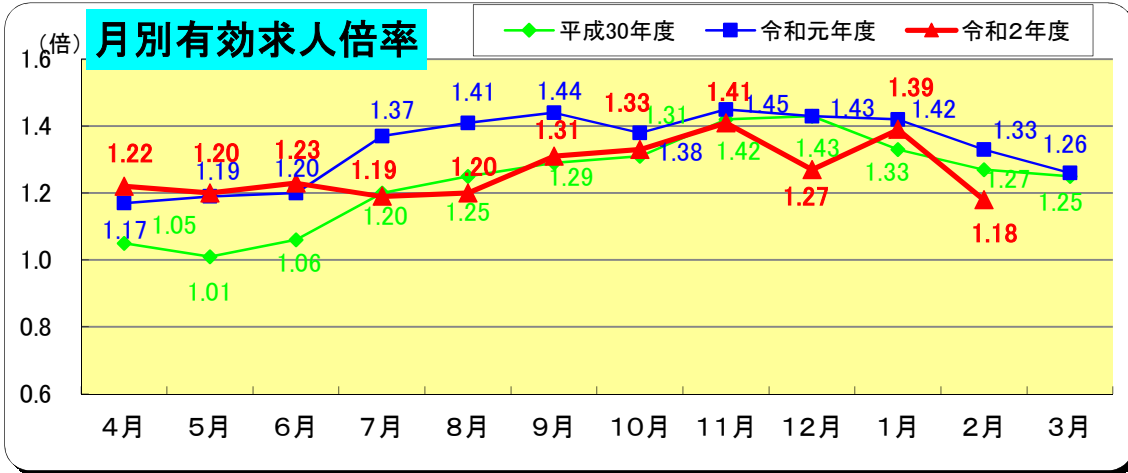


※ 雇用形態：一般（常用＋臨時・季節）＋常用的パート＋臨時的パート

(注) 有効求人倍率＝有効求人数／有効求職者数

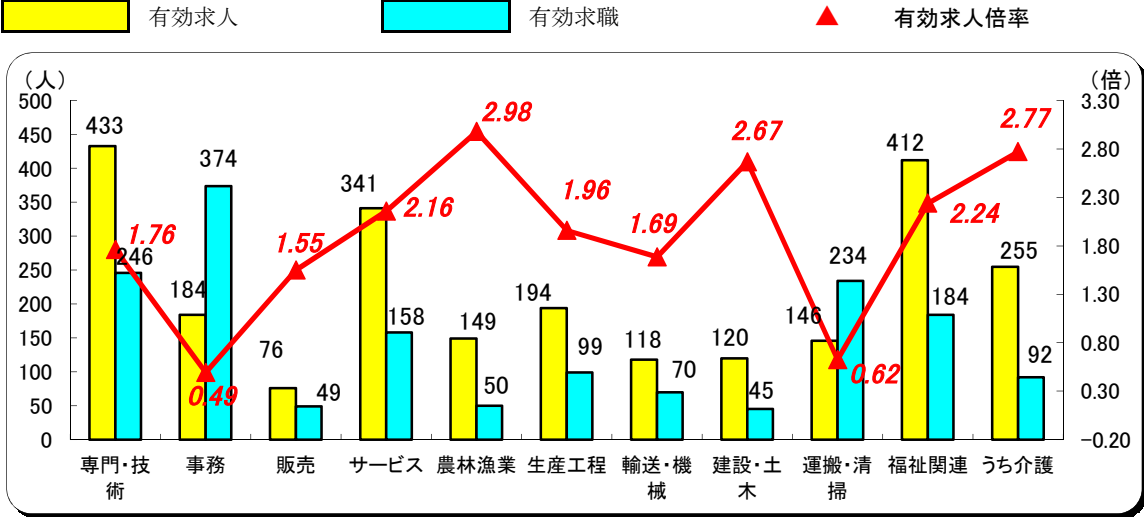
有効求職（求人）とは、公共職業安定所に申し込まれた求職（求人）であって、その申込みの有効期間【翌々月末まで】中であり、かつ、申込みの取消しがなく、まだ就職していない（充足していない）求職（求人）をいう。





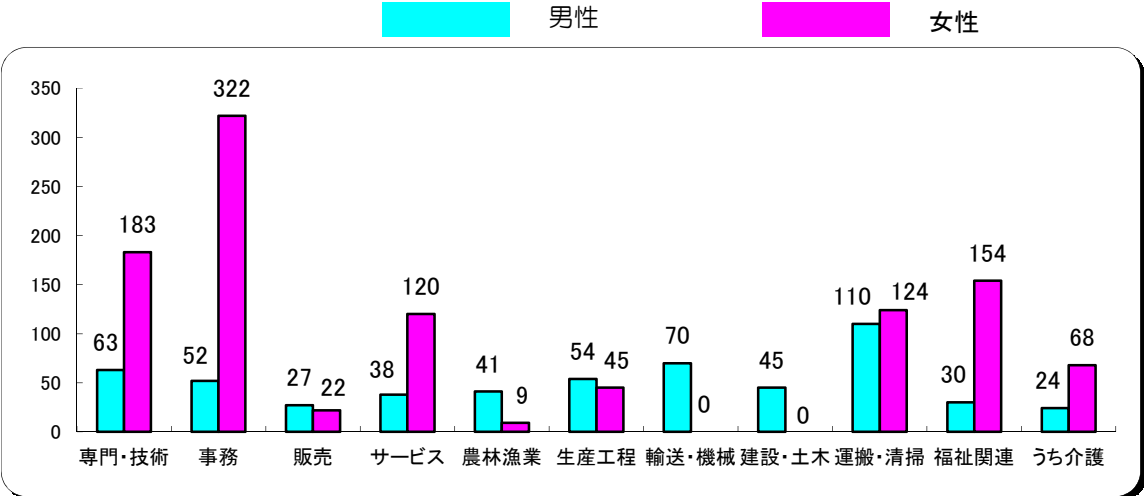
### 職業別有効求人・求職・倍率の状況 常用（パートを含む）

令和3年2月



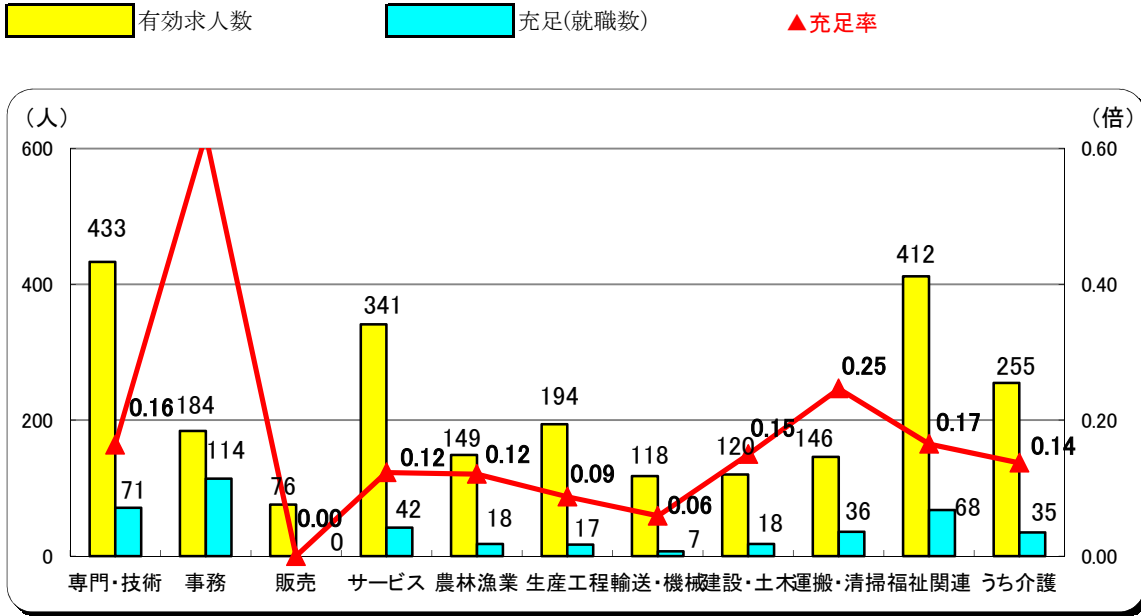
### 職業別・性別 有効求職状況 常用（パートを含む）

令和3年2月



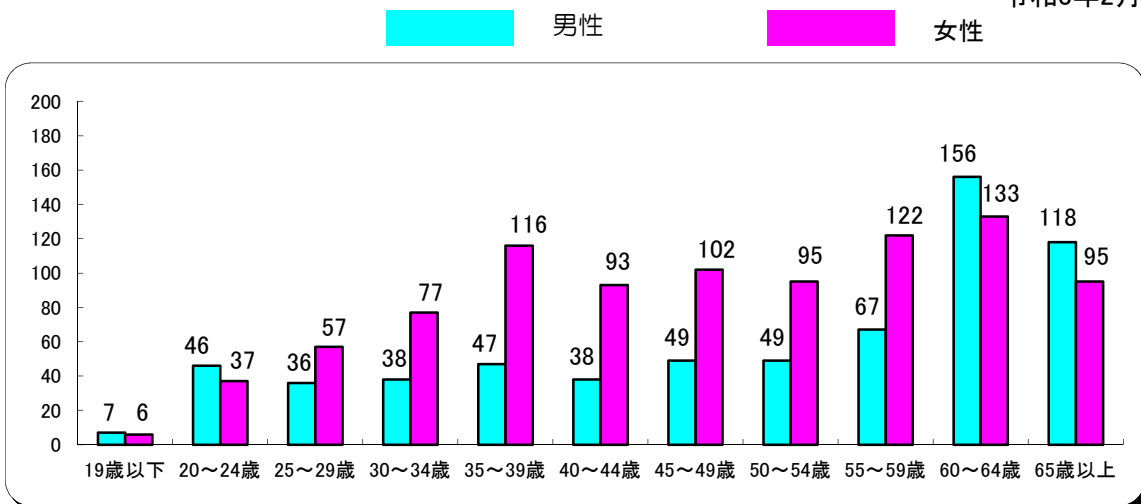
## 職業別有効求人・充足状況 常用（パートを含む）

令和3年2月



## 年齢別有効求職状況 常用（パートを含む）

令和3年2月



# 職業紹介状況

令和3年2月

		合計	男	志布志市ふるさとハローワーク	前月	前年同月	前年同月比(%)
求	新規求職申込件数	492	180	132	340	379	29.8
	常用	486	175	-	325	376	29.3
	パートを除く	250	124	-	189	198	26.3
	中高年齢者	328	126	-	191	244	34.4
	うち55歳以上	223	103	-	127	165	35.2
	雇用保険受給者	68	36	-	99	93	▲ 26.9
職	有効求職者数	1,619	674	-	1,558	1,562	3.6
	中高年齢者	1,017	460	-	936	992	2.5
	うち55歳以上	720	362	-	647	694	3.7
	雇用保険受給者	495	240	-	566	459	7.8
紹 介	紹介件数	556	224	183	296	421	32.1
	中高年齢者	339	153	-	160	242	40.1
	うち55歳以上	216	118	-	96	155	39.4
	雇用保険受給者	68	34	-	65	79	▲ 13.9
就 職	就職件数	348	118	233	242	210	65.7
	中高年齢者	228	87	-	127	114	100.0
	うち55歳以上	141	65	-	73	65	116.9
	雇用保険受給者	43	27	-	38	41	4.9
	県外就職	27	16	-	21	19	42.1
求 人	新規求人数	578	-	-	808	695	▲ 16.8
	うち常用求人	536	-	-	727	643	▲ 16.6
	うち正社員求人	320	-	-	287	333	▲ 3.9
	有効求人数	1,910	-	-	2,169	2,079	▲ 8.1
	充足数	339	-	-	231	206	64.6
各 種 比 率	新規求人倍率	1.17	-	-	2.38	1.83	▲ 0.66 P
	有効求人倍率	1.18	-	-	1.39	1.33	▲ 0.15 P
	新規求職者のうち中高年齢者割合(%)	66.7	70.0	-	56.2	64.4	2.3 P
	うち55歳以上	45.3	57.2	-	37.4	43.5	1.8 P
	中高年齢者の就職率(%)	69.5	69.0	-	66.5	46.7	22.8 P
	うち55歳以上	63.2	63.1	-	57.5	39.4	23.8 P
	保険受給者の就職率(%)	63.2	75.0	-	38.4	44.1	19.1 P
	就職率(%) (新規求職者に対する)	70.7	65.6	176.5	71.2	55.4	15.3 P
充足率(%) (新規求人に対する)	58.7	-	-	28.6	29.6	29.1 P	

# 雇用保険取扱状況

令和3年2月

		合 計			前 月	前年同月	前 年 同月比(%)
			男	女			
適 用	新規適用事業所数	6			5	3	100.0
	廃止事業所数	3			2	2	50.0
	月末現在 適用事業所数	1,528			1,525	1,507	1.4
	資格取得者数	249	103	146	170	199	25.1
	資格喪失者数	191	100	91	215	209	▲ 8.6
	離職票交付枚数	141	-	-	164	152	▲ 7.2
	高年齢継続被保険者	19	-	-	16	15	26.7
	特例被保険者	2	-	-	2	2	0.0
	月末現在被保険者数	18,836	9,481	9,355	18,780	18,676	0.9
給 付	雇用保険受給資格決定件数	73	37	36	82	100	▲ 27.0
	雇用保険初回受給者数	54	20	34	60	71	▲ 23.9
	雇用保険受給者実人員	312	139	173	334	274	13.9
	雇用保険支給金額 (基本手当)	34,724	17,519	17,205	42,908	28,137	23.4
	高年齢求職者給付金 受給資格決定件数	35	20	15	12	37	▲ 5.4
	高年齢求職者給付金 受給者数	24	14	10	15	31	▲ 22.6
	高年齢求職者給付金 支給金額	4,657	2,893	1,764	2,749	5,229	▲ 10.9
	特例一時金資格決定件数	0	0	0	17	2	▲ 100.0
	特例一時金受給者数	15	8	7	17	22	▲ 31.8
	特例一時金支給金額	2,297	1,360	937	3,287	3,885	▲ 40.9
	日雇求職者給付金 受給者実人員	0	0	0	0	0	-
	日雇求職者給付金 支給金額	0	0	0	0	0	-

金額の単位は千円