

令和3年2月分

業務月報

いぶすき



ハローワークいぶすき

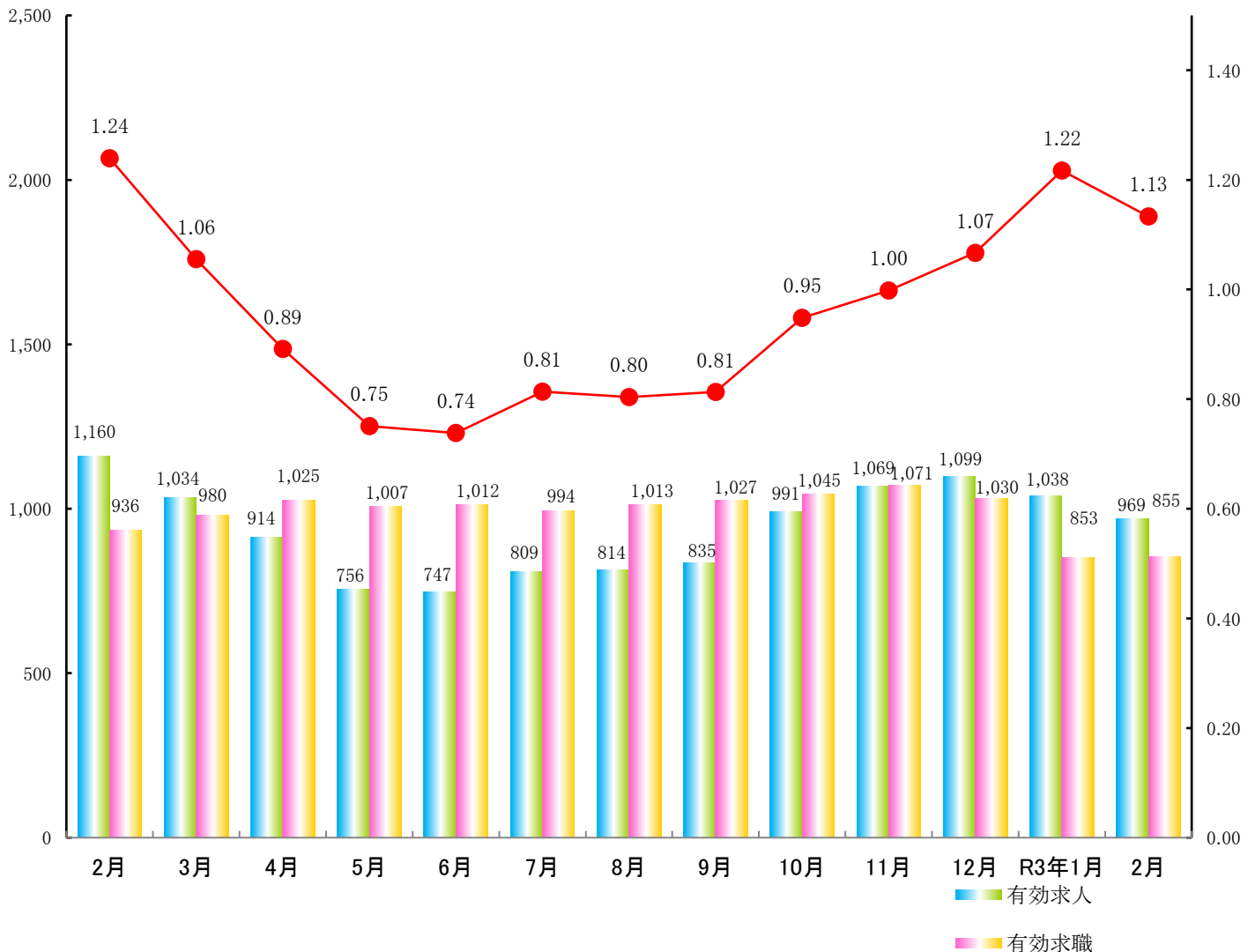
指宿公共職業安定所

〒891-0404
鹿児島県指宿市東方9489-11
TEL 0993-22-4135
FAX 0993-22-2437

(人)

月別求人・求職状況

(倍)



*職業紹介業務状況【学卒を除きパートタイムを含む】

令和3年2月分

| | | 当 月 | | | 前 月 | | 前 年 同 月 | |
|-------|------------------|------|------|------|-------|--------|---------|--------|
| | | 計 | 男 | 女 | 計 | 増減率 | 計 | 増減率 |
| 求 | 新規求職申込件数 A | 193 | 79 | 114 | 210 | ▲ 8.1 | 188 | 2.7 |
| | 中高年齢者 B | 103 | 47 | 56 | 122 | ▲ 15.6 | 99 | 4.0 |
| | 雇用保険受給者 | 40 | 14 | 26 | 46 | ▲ 13.0 | 32 | 25.0 |
| 職 | 月間有効求職者数 C | 855 | 362 | 493 | 853 | 0.2 | 936 | ▲ 8.7 |
| | 中高年齢者 D | 478 | 208 | 270 | 474 | 0.8 | 558 | ▲ 14.3 |
| | 雇用保険受給者 | 311 | 117 | 194 | 333 | ▲ 6.6 | 247 | 25.9 |
| 求 | 新規求人数 E | 341 | ※ | ※ | 381 | ▲ 10.5 | 421 | ▲ 19.0 |
| | 月間有効求人数 F | 969 | ※ | ※ | 1,038 | ▲ 6.6 | 1,160 | ▲ 16.5 |
| 紹 | 紹介件数 G | 196 | 76 | 120 | 194 | 1.0 | 201 | ▲ 2.5 |
| | 中高年齢者 | 101 | 43 | 58 | 108 | ▲ 6.5 | 106 | ▲ 4.7 |
| | 雇用保険受給者 | 42 | 18 | 24 | 30 | 40.0 | 38 | 10.5 |
| 就 | 就職件数 H | 71 | 26 | 45 | 88 | ▲ 19.3 | 88 | ▲ 19.3 |
| | 中高年 I | 42 | 16 | 26 | 43 | ▲ 2.3 | 42 | 0.0 |
| | 雇用保険受給者 | 25 | 9 | 16 | 16 | 56.3 | 16 | 56.3 |
| | 県外 | 1 | 0 | 1 | 3 | ▲ 66.7 | 3 | ▲ 66.7 |
| 充足数 J | | 73 | ※ | ※ | 75 | ▲ 2.7 | 87 | ▲ 16.1 |
| 主 | 新規求人倍率 E/A (倍) | 1.77 | ※ | ※ | 1.81 | ▲ 0.04 | 2.24 | ▲ 0.47 |
| | 有効求人倍率 F/C (倍) | 1.13 | ※ | ※ | 1.22 | ▲ 0.09 | 1.24 | ▲ 0.11 |
| | 就職率 H/A (%) | 36.8 | 32.9 | 39.5 | 41.9 | ▲ 5.1 | 46.8 | ▲ 10.0 |
| | 充足率 J/E (%) | 21.4 | ※ | ※ | 19.7 | 1.7 | 20.7 | 0.7 |
| | 新規求職中高年比 B/A (%) | 53.4 | 59.5 | 49.1 | 58.1 | ▲ 4.7 | 52.7 | 0.7 |
| | 中高年の就職率 I/B (%) | 40.8 | 34.0 | 46.4 | 35.2 | 5.6 | 42.4 | ▲ 1.6 |

*雇用保険適用業務状況

| | 合 計 | 男 | 女 | 前年同月 | 前年同月比 |
|----------|--------|-------|-------|--------|-------|
| 新規適用事業所数 | 3 | ※ | ※ | 2 | 50.0 |
| 廃止事業所数 | 3 | ※ | ※ | 3 | 0.0 |
| 月末事業所数 | 991 | ※ | ※ | 990 | 0.1 |
| 資格取得者数 | 132 | 51 | 81 | 142 | ▲ 7.0 |
| 資格喪失者数 | 128 | 43 | 85 | 113 | 13.3 |
| うち事業主都合 | 10 | ※ | ※ | 4 | 150.0 |
| 離職票交付枚数 | 93 | ※ | ※ | 79 | 17.7 |
| 高年齢 | 17 | ※ | ※ | 12 | 41.7 |
| 特例 | 1 | ※ | ※ | 1 | 0.0 |
| 月末被保険者数 | 10,576 | 4,745 | 5,831 | 10,623 | ▲ 0.4 |

*雇用保険失業給付支給状況

令和3年2月分

(金額単位:千円)

| | | | 合計 | 男 | 女 | 前年同月 | 前年同月比 |
|-----------|------------------|----------|--------|-------|--------|--------|--------|
| 一般求職者給付 | 基本手当 | 受給資格決定件数 | 60 | 17 | 43 | 50 | 20.0 |
| | | 初回受給者数 | 54 | 11 | 43 | 30 | 80.0 |
| | | 受給者実人数 | 228 | 80 | 148 | 158 | 44.3 |
| | | 支給金額 | 23,593 | 9,865 | 13,728 | 17,191 | 37.2 |
| | 技能修得手当 及び寄宿手当 | 受給者実人員 | 29 | 4 | 25 | 22 | 31.8 |
| | | 支給金額 | 301 | 42 | 259 | 356 | ▲ 15.4 |
| | 傷病手当 | 受給者実人員 | 2 | 1 | 1 | 0 | - |
| | | 支給金額 | 262 | 216 | 45 | 0 | - |
| 高年齢求職者給付金 | | 受給資格決定件数 | 15 | 7 | 8 | 21 | ▲ 28.6 |
| | | 受給者数 | 16 | 8 | 8 | 25 | ▲ 36.0 |
| | | 支給金額 | 3,562 | 1,841 | 1,721 | 4,950 | ▲ 28.0 |
| 特例一時金 | | 受給資格決定件数 | 1 | 1 | 0 | 1 | 0.0 |
| | | 受給者数 | 0 | 0 | 0 | 0 | - |
| | | 支給金額 | 5 | 5 | 0 | 7 | ▲ 28.6 |
| 就職促進給付 | 常用就職 支度手当 | 支給人員 | 0 | 0 | 0 | 0 | - |
| | | 支給金額 | 0 | 0 | 0 | 0 | - |
| | 再就職手当 | 支給人員 | 14 | 5 | 9 | 22 | ▲ 36.4 |
| | | 支給金額 | 3,681 | 1,874 | 1,807 | 6,850 | ▲ 46.3 |
| | 就業手当 | 支給人員 | 1 | 0 | 1 | 1 | 0.0 |
| | | 支給金額 | 25 | 0 | 25 | 26 | ▲ 3.8 |
| | 就業促進 定着手当 | 支給人員 | 3 | 1 | 2 | 6 | ▲ 50.0 |
| | | 支給金額 | 623 | 275 | 348 | 1,053 | ▲ 40.8 |
| | 移転費 | 支給人員 | 0 | 0 | 0 | 0 | - |
| | | 支給金額 | 0 | 0 | 0 | 0 | - |
| | 求職活動支援費 | 支給人員 | 0 | 0 | 0 | 0 | - |
| | | 支給金額 | 0 | 0 | 0 | 0 | - |
| 日雇給付 | | 受給者実人員 | 0 | 0 | 0 | 0 | - |
| | | 支給金額 | 0 | 0 | 0 | 0 | - |

(金額単位:千円)

| | | | 合計 | 男 | 女 | 前年同月 | 前年同月比 |
|-----------|-------|----------|-------|-----|-------|--------|---------|
| 高年齢雇用継続給付 | | 受給要件確認件数 | 3 | 1 | 2 | 1 | 200.0 |
| | | 受給者数 | 18 | 11 | 7 | 24 | ▲ 25.0 |
| | | 支給金額 | 768 | 515 | 253 | 1,044 | ▲ 26.4 |
| 育児休業給付 | 基本給付金 | 受給要件確認件数 | 8 | 0 | 8 | 9 | ▲ 11.1 |
| | | 受給者数 | 32 | 0 | 32 | 56 | ▲ 42.9 |
| | | 支給金額 | 5,997 | 0 | 5,997 | 11,068 | ▲ 45.8 |
| 介護休業給付 | | 受給者数 | 0 | 0 | 0 | 1 | ▲ 100.0 |
| | | 支給金額 | 0 | 0 | 0 | 210 | ▲ 100.0 |

(金額単位:千円)

*教育訓練給付

| | | | 合計 | 男 | 女 | 前年同月 | 前年同月比 |
|--------|--|------|-----|-----|---|------|-------|
| 教育訓練給付 | | 受給者数 | 3 | 2 | 1 | 3 | 0.0 |
| | | 支給金額 | 129 | 121 | 9 | 45 | 186.7 |

雇 用 保 険 関 係 指 標

指宿公共職業安定所

【 No.1】

※ 適用事業所数及び被保険者数の年度分は、3月末現在を計上。受給者実人員の年度分は月平均を計上。

| 項目 年月 | 適用事業所数 | | 被 保 険 者 数 | | | | 資 格 取 得 者 数 | | | 資 格 喪 失 者 数 | | | 受給資格決定件数 | | 受給者実人員 | | | | | |
|----------|--------|-----|-----------|------|-----------|-------|-------------|------|-----------|-------------|--------|------|-----------|-------|--------|------|-----|------|------|-----|
| | | | 全 数 | 前年比 | うち 短時間 | うち女 | 全 数 | 前年比 | うち 短時間 | うち女 | 全 数 | 前年比 | うち 短時間 | うち女 | 全 数 | 前年比 | うち女 | 全 数 | 前年比 | うち女 |
| | 前年比 | 前年比 | | | | | | | | | | | | | | | | | | |
| | 前年比 | 前年比 | 前年比 | 前年比 | 前年比 | 前年比 | 前年比 | 前年比 | 前年比 | 前年比 | 前年比 | 前年比 | 前年比 | 前年比 | 前年比 | 前年比 | 前年比 | 前年比 | 前年比 | |
| 26年度 | 955 | 1.2 | 10,255 | 0.2 | - | 5,549 | 1,912 | 3.1 | - | 1,154 | 1,887 | 3.9 | - | 1,069 | 823▲ | 2.5 | 510 | 239▲ | 5.5 | 133 |
| 27年度 | 959 | 0.4 | 10,441 | 1.8 | - | 5,679 | 2,075 | 8.5 | - | 1,207 | 1,806▲ | 4.3 | - | 1,068 | 807▲ | 1.9 | 482 | 226▲ | 5.6 | 135 |
| 28年度 | 974 | 1.6 | 10,452 | 0.1 | - | 5,695 | 1,826▲ | 12.0 | - | 1,110 | 1,767▲ | 2.2 | - | 1,057 | 793▲ | 1.7 | 466 | 208▲ | 7.9 | 123 |
| 29年度 | 988 | 1.4 | 10,620 | 1.6 | - | 5,825 | 1,855 | 1.6 | - | 1,107 | 1,791 | 1.4 | - | 1,043 | 746▲ | 5.9 | 452 | 200▲ | 4.0 | 122 |
| 30年度 | 986 | 0.2 | 10,640 | 0.2 | - | 5,872 | 1,824▲ | 1.7 | - | 1,102 | 1,803 | 0.7 | - | 1,067 | 759 | 1.7 | 466 | 188▲ | 6.1 | 108 |
| 31年度 | 994 | 1.4 | 10,547 | 0.3 | - | 5,800 | 275▲ | 18.2 | - | 182 | 318▲ | 7.3 | - | 202 | 94▲ | 22.3 | 57 | 154▲ | 24.9 | 86 |
| 31年4月 | 983▲ | 1.1 | 10,406▲ | 1.3 | - | 5,716 | 325 | 18.2 | - | 198 | 346 | 8.8 | - | 222 | 92▲ | 2.1 | 50 | 209 | 35.7 | 134 |
| 令和元年5月 | 987▲ | 0.5 | 10,514▲ | 0.93 | - | 5,801 | 228 | 13.4 | - | 156 | 127▲ | 5.9 | - | 71 | 67▲ | 13.0 | 42 | 119▲ | 43.6 | 128 |
| 6月 | 987▲ | 0.3 | 10,551▲ | 1.2 | - | 5,828 | 175▲ | 12.1 | - | 100 | 136 | 1.5 | - | 73 | 66 | 40.4 | 34 | 179▲ | 5.3 | 117 |
| 7月 | 987▲ | 0.4 | 10,548▲ | 1.1 | - | 5,823 | 126▲ | 10.0 | - | 73 | 130▲ | 15.0 | - | 78 | 50▲ | 16.7 | 33 | 201▲ | 2.0 | 127 |
| 8月 | 990 | 0 | 10,554▲ | 1.3 | - | 5,823 | 114▲ | 5.8 | - | 67 | 109 | 16.0 | - | 68 | 51 | 15.9 | 29 | 198▲ | 2.5 | 131 |
| 9月 | 976▲ | 1.1 | 10,532▲ | 1.6 | - | 5,813 | 114▲ | 8.1 | - | 66 | 131 | 8.3 | - | 73 | 48▲ | 14.3 | 28 | 182 | 5.8 | 114 |
| 10月 | 983 | 0.1 | 10,564▲ | 1.2 | - | 5,841 | 153 | 9.3 | - | 95 | 122▲ | 17.6 | - | 68 | 65▲ | 15.6 | 32 | 186 | 3.3 | 114 |
| 11月 | 984 | 0.3 | 10,556▲ | 1.3 | - | 5,844 | 108▲ | 17.6 | - | 64 | 117▲ | 12.7 | - | 62 | 38▲ | 34.5 | 17 | 177 | 6.0 | 107 |
| 12月 | 985 | 0.2 | 10,598▲ | 0.9 | - | 5,857 | 111 | 0 | - | 60 | 69▲ | 40.0 | - | 47 | 37▲ | 26.0 | 24 | 169 | 1.2 | 97 |
| 令和2年1月 | 991 | 0.9 | 10,592▲ | 0.4 | - | 5,857 | 144 | 46.9 | - | 82 | 149▲ | 6.9 | - | 82 | 67▲ | 13.0 | 33 | 177▲ | 15.3 | 98 |
| 2月 | 990 | 0.8 | 10,623▲ | 0.2 | - | 5,893 | 142▲ | 2.1 | - | 92 | 113▲ | 14.4 | - | 57 | 50▲ | 18.0 | 26 | 149▲ | 27.7 | 76 |
| 3月 | 991 | 0.9 | 10,595 | 1.6 | - | 5,861 | 127▲ | 8.6 | - | 72 | 155▲ | 2.5 | - | 104 | 53▲ | 8.6 | 27 | 152▲ | 18.7 | 71 |
| 令和2年4月 | 987 | 0.4 | 10,571 | 1.6 | - | 5,842 | 284▲ | 12.6 | - | 172 | 303▲ | 12.4 | - | 189 | 90▲ | 2.2 | 57 | 154▲ | 26.3 | 74 |
| 5月 | 984▲ | 0.3 | 10,625 | 1.06 | - | 5,872 | 240 | 5.3 | - | 147 | 180 | 41.7 | - | 114 | 73 | 9.0 | 43 | 177 | 48.7 | 85 |
| 6月 | 987 | 0 | 10,623 | 0.7 | - | 5,873 | 147▲ | 16.0 | - | 85 | 148 | 8.8 | - | 82 | 84 | 27.3 | 47 | 180 | 0.6 | 87 |
| 7月 | 985▲ | 0.2 | 10,616 | 0.6 | - | 5,878 | 121▲ | 4.0 | - | 76 | 128▲ | 1.5 | - | 71 | 51 | 2.0 | 25 | 202 | 0.5 | 103 |
| 8月 | 989▲ | 0.1 | 10,612 | 0.5 | - | 5,873 | 90▲ | 21.1 | - | 60 | 94▲ | 13.8 | - | 65 | 41▲ | 19.6 | 23 | 210 | 6.1 | 109 |
| 9月 | 987 | 1.1 | 10,620 | 0.8 | - | 5,873 | 134 | 17.5 | - | 69 | 127▲ | 3.1 | - | 70 | 59 | 22.9 | 37 | 221 | 21.4 | 112 |
| 10月 | 984 | 0.1 | 10,604 | 0.4 | - | 5,863 | 109▲ | 28.8 | - | 61 | 128 | 4.9 | - | 74 | 52▲ | 20.0 | 34 | 230 | 23.7 | 130 |
| 11月 | 986 | 0.2 | 10,606 | 0.5 | - | 5,858 | 115 | 6.5 | - | 67 | 115▲ | 1.7 | - | 74 | 52 | 36.8 | 33 | 210 | 18.6 | 111 |
| 12月 | 987 | 0.2 | 10,596▲ | 0.0 | - | 5,843 | 103▲ | 7.2 | - | 60 | 113 | 63.8 | - | 75 | 42 | 13.5 | 33 | 196 | 16.0 | 110 |
| 令和3年1月 | 990▲ | 0.1 | 10,563▲ | 0.3 | - | 5,828 | 114▲ | 20.8 | - | 69 | 146▲ | 2.0 | - | 84 | 53▲ | 20.9 | 37 | 201 | 13.6 | 121 |
| 2月 | 991 | 0.1 | 10,576▲ | 0.4 | - | 5,831 | 132▲ | 7.0 | - | 81 | 128 | 13.3 | - | 85 | 60 | 20.0 | 43 | 197 | 32.2 | 129 |
| 3月 | | | | | - | | | | - | | | | - | | | | | | | |

