

業務月報

令和3年1月分
(ハローワーク出水)

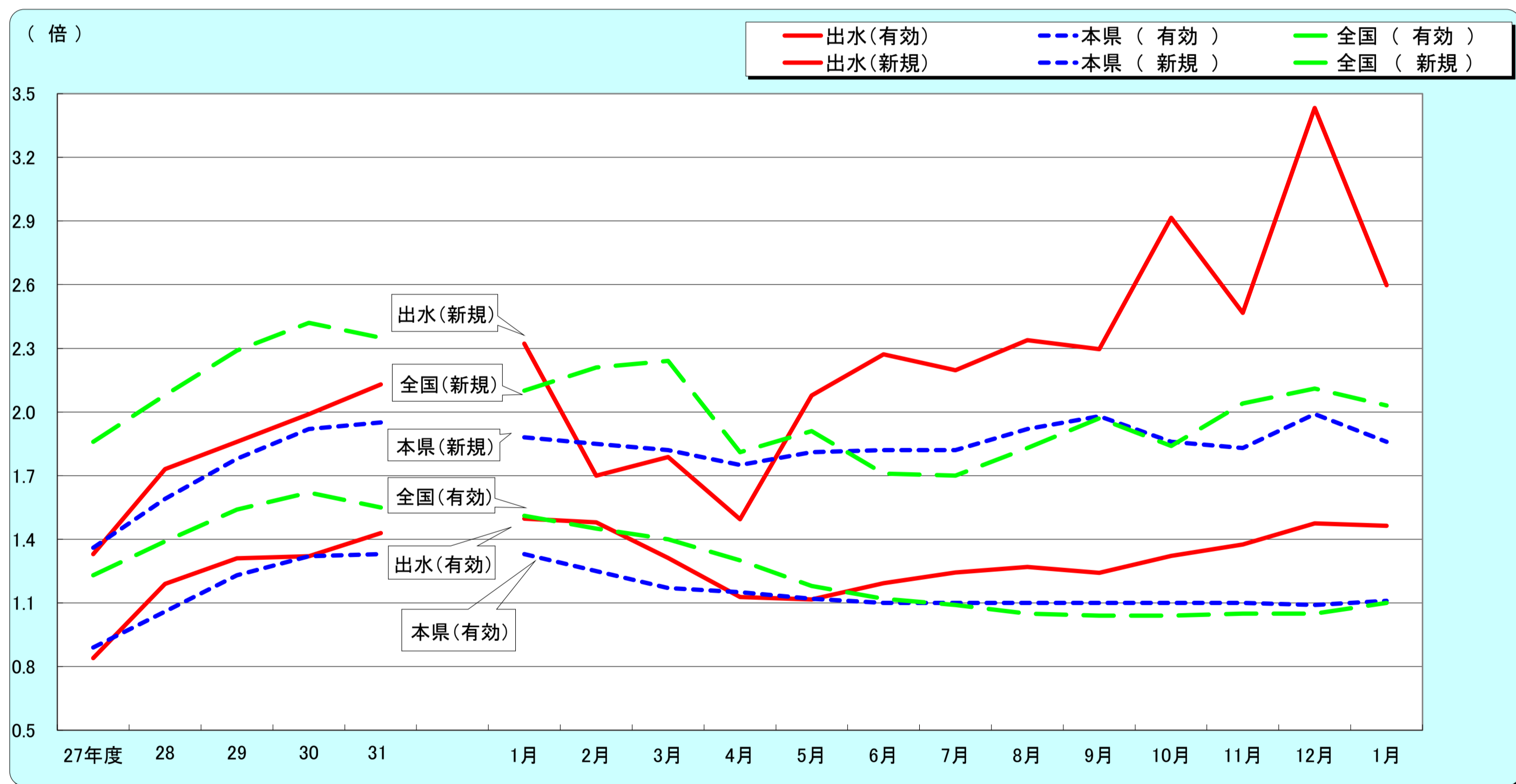


出水公共職業安定所
出水市緑町37-5
TEL 0996-62-0685
FAX 0996-63-1308

管轄区域(出水市、阿久根市、長島町)

クレインパーク(出水市・鶴の博物館)

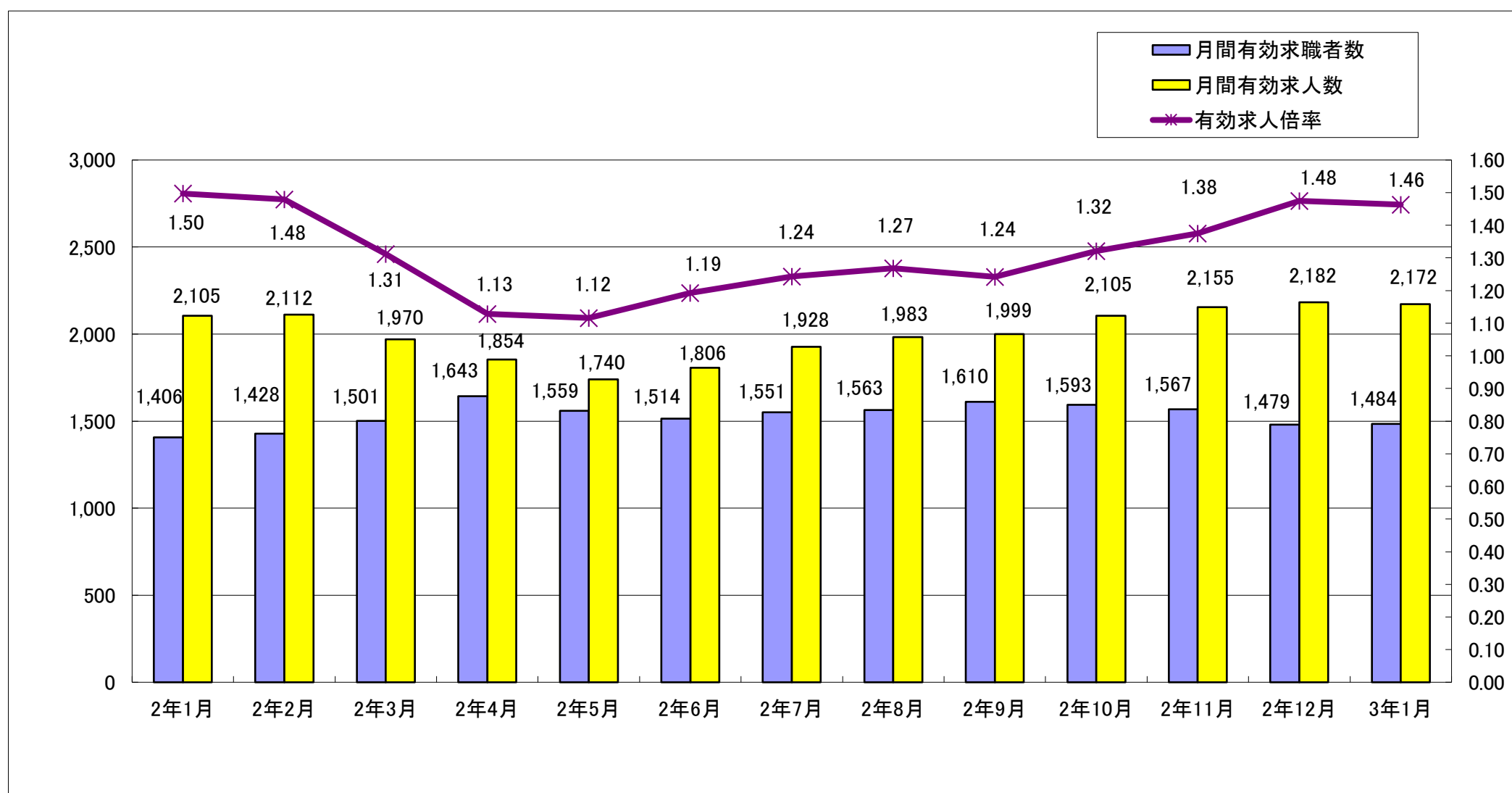
1. 求人倍率の推移(パートを含む、年度平均は原数値、各月は季節調整値)



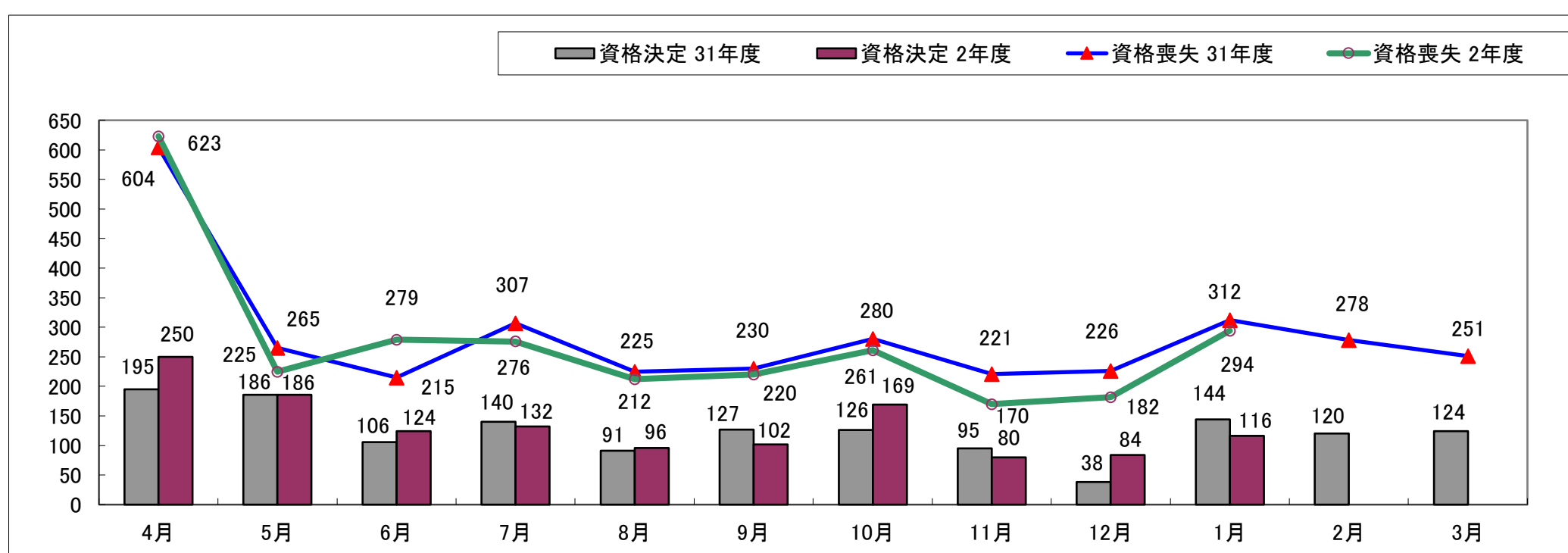
		27年度	28	29	30	31	1月	2月	3月	4月	5月	6月	7月	8月	9月	10月	11月	12月	1月
有効求人倍率	出水	0.84	1.19	1.31	1.32	1.43	1.50	1.48	1.31	1.13	1.12	1.19	1.24	1.27	1.24	1.32	1.38	1.48	1.46
	本県	0.89	1.06	1.23	1.32	1.33	1.33	1.25	1.17	1.15	1.12	1.10	1.10	1.10	1.10	1.10	1.10	1.09	1.11
	全国	1.23	1.39	1.54	1.62	1.55	1.51	1.45	1.40	1.30	1.18	1.12	1.09	1.05	1.04	1.04	1.05	1.05	1.10
新規求人倍率	出水	1.33	1.73	1.86	1.99	2.13	2.32	1.70	1.79	1.49	2.08	2.27	2.20	2.34	2.30	2.91	2.47	3.43	2.60
	本県	1.36	1.59	1.78	1.92	1.95	1.88	1.85	1.82	1.75	1.81	1.82	1.82	1.92	1.98	1.86	1.83	1.99	1.86
	全国	1.86	2.08	2.29	2.42	2.35	2.10	2.21	2.24	1.81	1.91	1.71	1.70	1.83	1.97	1.84	2.04	2.11	2.03
完全失業率 (%)	全国	3.4	3.1	2.8	2.4	2.4	2.4	2.4	2.5	2.6	2.9	2.8	2.9	3.0	3.0	3.1	2.9	2.9	2.9
完全失業者数 (万人)	全国	218	202	190	166	162	159	159	176	189	198	195	197	206	210	215	195	194	197

※全国及び本県の数値は季節調整値です

2. 求人・求職の動向



3. 雇用保険の動向



	2年1月	2年2月	2年3月	2年4月	2年5月	2年6月	2年7月	2年8月	2年9月	2年10月	2年11月	2年12月	3年1月
新規求職者数	404	353	376	488	273	302	377	278	300	305	300	208	343
有効求職者数	1,406	1,428	1,501	1,643	1,559	1,514	1,551	1,563	1,610	1,593	1,567	1,479	1,484
新規求人数	938	600	672	729	567	686	828	650	689	889	740	714	891
有効求人数	2,105	2,112	1,970	1,854	1,740	1,806	1,928	1,983	1,999	2,105	2,155	2,182	2,172
紹介件数	397	351	381	335	250	310	353	264	307	321	292	243	312
就職件数	166	150	172	191	145	162	147	136	177	161	132	141	131
就職率(%)	41.1	42.5	45.7	39.1	53.1	53.6	39.0	48.9	59.0	52.8	44.0	67.8	38.2
充足率(%)	15.0	23.3	23.1	24.7	22.8	21.0	16.3	17.8	19.3	17.2	17.6	19.3	14.5
資格取得件数	243	256	250	386	436	243	270	226	177	254	214	196	266
資格喪失件数	312	278	251	623	225	279	276	212	220	261	170	182	294
会社都合離職者	9	19	8	46	25	20	20	13	20	9	14	4	14
離職票交付件数	233	187	187	488	164	220	185	162	178	169	126	126	228
受給資格決定件数 (一般・一時金)	144	120	124	250	186	124	132	96	102	169	80	84	116
受給者実人員	288	263	281	332	356	388	426	462	550	549	518	481	432

4. 一般職業紹介状況(新規学卒除き、パート含む)

項目	区分	合計	性別		前月	前年同月	前年同月比 (%)
			男	女			
求 職	A. 新規求職申込件数	343	148	195	208	404	▲ 15.1
	常用	338	146	192	208	397	▲ 14.9
	雇用保険受給者	85	39	46	49	89	▲ 4.5
求 職	B. 月間有効求職者数	1,484	684	799	1,479	1,406	5.5
	常用	1,474	679	794	1,473	1,397	5.5
	雇用保険受給者	515	210	305	523	391	31.7
求 人	C. 新規求人数	891			714	938	▲ 5.0
	常用	675			631	892	▲ 24.3
	D. 月間有効求人数	2,172			2,182	2,105	3.2
	常用	1,817			1,926	1,967	▲ 7.6
紹 介	E. 紹介件数	312	139	173	243	397	▲ 21.4
	常用	244	109	135	212	341	▲ 28.4
	雇用保険受給者	76	34	42	54	61	24.6
就 職	F. 就職件数	131	57	74	141	166	▲ 21.1
	常用	105	49	56	122	141	▲ 25.5
	雇用保険受給者	40	18	22	34	32	25.0
比 率	新規求人倍率(C/A)	2.60			3.43	2.32	0.28P
	有効求人倍率(D/B)	1.46			1.48	1.50	▲ 0.03P
	就職率(F/A×100)	38.19	38.51	37.95	67.79	41.09	▲ 2.90P
	充足率	14.5			19.3	15.0	▲ 0.55P

5. パートタイム職業紹介状況

項目	区分	合計	性別		前月	前年同月	前年同月比 (%)
			男	女			
A. 新規求職申込件数		130	27	103	77	163	▲ 20.2
B. 月間有効求職者数		641	166	474	652	620	3.4
C. 新規求人数		264			216	310	▲ 14.8
D. 月間有効求人数		641			650	657	▲ 2.4
E. 紹介件数		117	39	78	84	119	▲ 1.7
F. 就職件数		50	10	40	58	52	▲ 3.8
新規求人倍率(C/A)		2.03			2.81	1.90	6.78P
有効求人倍率(D/B)		1.00			1.00	1.06	▲ 5.63P

ハローワークでは性別の記入が無くとも求職を受理することとしているため、男女の合計数と総数が一致しない場合があります。

6.雇用保険適用取扱状況

項目	区分		前月	前年同月	前年同月比 (%)		
	合計	男				女	
新規適用事業所数	2		5	3	▲ 33.3		
廃止事業所数	1		2	2	▲ 50.0		
月末現在適用事業所数	1,525		1,523	1,505	1.3		
資格取得者数	266	117	149	196	243	9.5	
資格喪失者数	294	133	161	182	312	▲ 5.8	
	うち事業主都合	14	8	6	4	9	55.6
月末現在被保険者数	20,594	10,220	10,374	20,623	20,692	▲ 0.5	

7.雇用保険給付取扱状況

項目	区分		前月	前年同月	前年同月比 (%)			
	合計	男				女		
一般	支給金額(千円)	45,356	19,692	25,664	56,782	32,015	41.7	
	基 本 手 当	支給資格決定件数	96	44	52	72	114	▲ 15.8
		初回受給者数	58	24	34	79	65	▲ 10.8
		受給者実人員	414	157	257	464	263	57.4
		支給金額(千円)	44,939	19,549	25,390	56,230	31,651	42.0
高 年 齢	支給資格決定件数	20	7	13	12	29	▲ 31.0	
	受給者数	18	6	12	17	24	▲ 25.0	
	支給金額(千円)	2,958	956	2,002	3,877	4,087	▲ 27.6	
特 例	支給資格決定件数	0	0	0	0	1	▲ 100.0	
	受給者数	0	0	0	0	1	▲ 100.0	
	支給金額(千円)	20	20	0	4	201	▲ 90.0	
就 職 促 進 給 付	計	支給人員	32	19	13	33	39	▲ 17.9
		支給金額(千円)	10,335	6,410	3,925	10,440	15,713	▲ 34.2
	うち再就 職手当	支給人員	26	15	11	23	37	▲ 29.7
		支給金額(千円)	9,501	5,780	3,721	9,247	13,398	▲ 29.1
	うち就業 促進定着 手当	支給人員	4	2	2	7	14	▲ 71.4
		支給金額(千円)	733	529	204	940	2,220	▲ 67.0
うち就業 手当	支給人員	2	2	0	3	1	100.0	
	支給金額(千円)	77	77	0	252	87	▲ 11.5	
教 育 訓 練 給 付	通学制	受給者数	1	0	1	0	2	▲ 50.0
		支給金額(千円)	72	0	72	0	74	▲ 2.7
	通信制	受給者数	1	1	0	3	1	0.0
		支給金額(千円)	13	13	0	102	10	30.0
雇 用 継 続 給 付	高年齢雇用 継続給付	受給者実人員	86	70	16	140	178	▲ 51.7
		支給金額(千円)	3,857	3,286	571	3,306	4,041	▲ 4.6
	育児休業 給付	受給者実人員	118	0	118	147	139	▲ 15.1
		支給金額(千円)	12,827	0	12,827	14,326	12,998	▲ 1.3
給 付	介護休業 給付	受給者実人員	0	0	0	1	1	▲ 100.0
		支給金額(千円)	0	0	0	132	330	▲ 100.0