

令和3年1月分

業務月報

いぶすき



ハローワークいぶすき

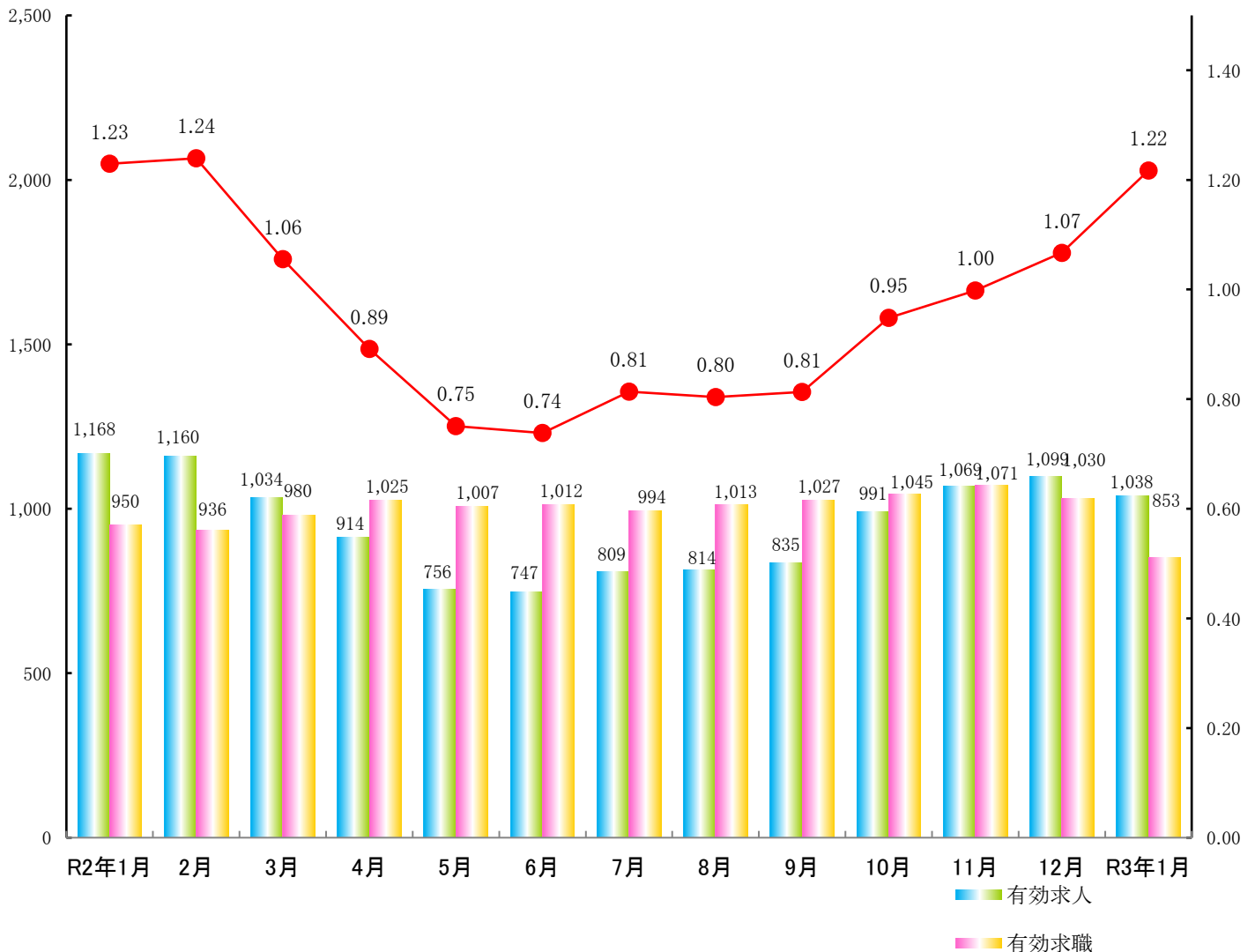
指宿公共職業安定所

〒891-0404
鹿児島県指宿市東方9489-11
TEL 0993-22-4135
FAX 0993-22-2437

(人)

月別求人・求職状況

(倍)



*職業紹介業務状況【学卒を除きパートタイムを含む】

令和3年1月分

		当 月			前 月		前 年 同 月	
		計	男	女	計	増減率	計	増減率
求	新規求職申込件数 A	210	70	140	144	45.8	239	▲ 12.1
	中高年齢者 B	122	39	83	77	58.4	133	▲ 8.3
	雇用保険受給者	46	16	30	32	43.8	63	▲ 27.0
職	月間有効求職者数 C	853	358	495	1,030	▲ 17.2	950	▲ 10.2
	中高年齢者 D	474	208	266	607	▲ 21.9	576	▲ 17.7
	雇用保険受給者	333	130	203	343	▲ 2.9	285	16.8
求	新規求人数 E	381	※	※	361	5.5	369	3.3
	月間有効求人数 F	1,038	※	※	1,099	▲ 5.6	1,168	▲ 11.1
紹	紹介件数 G	194	80	114	140	38.6	194	0.0
	中高年齢者	108	40	68	72	50.0	112	▲ 3.6
	雇用保険受給者	30	17	13	31	▲ 3.2	32	▲ 6.3
就	就職件数 H	88	38	50	85	3.5	100	▲ 12.0
	中高年 I	43	19	24	49	▲ 12.2	54	▲ 20.4
	雇用保険受給者	16	7	9	19	▲ 15.8	25	▲ 36.0
	県外	3	1	2	2	50.0	1	200.0
充足数 J		75	※	※	73	2.7	94	▲ 20.2
主	新規求人倍率 E/A (倍)	1.81	※	※	2.51	▲ 0.70	1.54	0.27
	有効求人倍率 F/C (倍)	1.22	※	※	1.07	0.15	1.23	▲ 0.01
	就職率 H/A (%)	41.9	54.3	35.7	59.0	▲ 17.1	41.8	0.1
	充足率 J/E (%)	19.7	※	※	20.2	▲ 0.5	25.5	▲ 5.8
	新規求職中高年比 B/A (%)	58.1	55.7	59.3	53.5	4.6	55.6	2.5
	中高年の就職率 I/B (%)	35.2	48.7	28.9	63.6	▲ 28.4	40.6	▲ 5.4

*雇用保険適用業務状況

	合 計	男	女	前年同月	前年同月比
新規適用事業所数	4	※	※	7	▲ 42.9
廃止事業所数	1	※	※	1	0.0
月末事業所数	990	※	※	991	▲ 0.1
資格取得者数	114	45	69	144	▲ 20.8
資格喪失者数	146	62	84	149	▲ 2.0
うち事業主都合	9	※	※	8	12.5
離職票交付枚数	118	※	※	123	▲ 4.1
高年齢	13	※	※	16	▲ 18.8
特例	0	※	※	0	-
月末被保険者数	10,563	4,735	5,828	10,592	▲ 0.3

*雇用保険失業給付支給状況

令和3年1月分

(金額単位:千円)

			合計	男	女	前年同月	前年同月比
一般求職者給付	基本手当	受給資格決定件数	53	16	37	67	▲ 20.9
		初回受給者数	47	14	33	39	20.5
		受給者実人数	239	95	144	186	28.5
		支給金額	33,418	17,080	16,338	22,113	51.1
	技能修得手当 及び寄宿手当	受給者実人員	17	8	9	29	▲ 41.4
		支給金額	254	99	155	413	▲ 38.5
	傷病手当	受給者実人員	1	1	0	1	0.0
		支給金額	156	156	0	48	225.0
	高年齢求職者給付金		受給資格決定件数	22	12	10	12
受給者数			21	8	13	8	162.5
支給金額			4,700	2,235	2,465	1,407	234.0
特例一時金		受給資格決定件数	0	0	0	0	-
		受給者数	1	0	1	0	-
		支給金額	149	0	149	1	14800.0
就職促進給付	常用就職 支度手当	支給人員	0	0	0	0	-
		支給金額	0	0	0	0	-
	再就職手当	支給人員	15	7	8	13	15.4
		支給金額	4,756	2,476	2,280	4,557	4.4
	就業手当	支給人員	1	0	1	0	-
		支給金額	11	3	8	1	1000.0
	就業促進 定着手当	支給人員	5	4	1	3	66.7
		支給金額	596	490	106	455	31.0
	移転費	支給人員	0	0	0	0	-
		支給金額	0	0	0	0	-
	求職活動支援費	支給人員	0	0	0	2	▲ 100.0
		支給金額	0	0	0	63	▲ 100.0
日雇給付		受給者実人員	0	0	0	0	-
		支給金額	0	0	0	0	-

(金額単位:千円)

			合計	男	女	前年同月	前年同月比
高年齢雇用継続給付		受給要件確認件数	0	0	0	0	-
		受給者数	25	14	11	19	31.6
		支給金額	1,045	710	335	899	16.2
育児休業給付	基本給付金	受給要件確認件数	10	0	10	10	0.0
		受給者数	50	0	50	40	25.0
		支給金額	9,124	0	9,124	6,985	30.6
介護休業給付		受給者数	1	0	1	1	0.0
		支給金額	362	0	362	413	▲ 12.3

(金額単位:千円)

*教育訓練給付

			合計	男	女	前年同月	前年同月比
教育訓練給付		受給者数	0	0	0	3	▲ 100.0
		支給金額	0	0	0	92	▲ 100.0

雇 用 保 険 関 係 指 標

指宿公共職業安定所

【 No.1】

※ 適用事業所数及び被保険者数の年度分は、3月末現在を計上。受給者実人員の年度分は月平均を計上。

項目 年月	適用事業所数		被 保 険 者 数				資 格 取 得 者 数			資 格 喪 失 者 数			受給資格決定件数		受給者実人員					
			全 数	前年比	うち 短時間	うち女	全 数	うち 短時間	うち女	全 数	うち 短時間	うち女	全 数	うち女	全 数	うち女				
	前年比	前年比															前年比	前年比	前年比	前年比
	前年比	前年比	前年比	前年比	前年比	前年比	前年比	前年比	前年比	前年比	前年比	前年比	前年比	前年比	前年比					
26年度	955	1.2	10,255	0.2	-	5,549	1,912	3.1	-	1,154	1,887	3.9	-	1,069	823▲	2.5	510	239▲	5.5	133
27年度	959	0.4	10,441	1.8	-	5,679	2,075	8.5	-	1,207	1,806▲	4.3	-	1,068	807▲	1.9	482	226▲	5.6	135
28年度	974	1.6	10,452	0.1	-	5,695	1,826▲	12.0	-	1,110	1,767▲	2.2	-	1,057	793▲	1.7	466	208▲	7.9	123
29年度	988	1.4	10,620	1.6	-	5,825	1,855	1.6	-	1,107	1,791	1.4	-	1,043	746▲	5.9	452	200▲	4.0	122
30年度	986	0.2	10,640	0.2	-	5,872	1,824▲	1.7	-	1,102	1,803	0.7	-	1,067	759	1.7	466	188▲	6.1	108
31年度	994	1.4	10,547	0.3	-	5,800	275▲	18.2	-	182	318▲	7.3	-	202	94▲	22.3	57	154▲	24.9	86
31年4月	983▲	1.1	10,406▲	1.3	-	5,716	325	18.2	-	198	346	8.8	-	222	92▲	2.1	50	209	35.7	134
令和元年5月	987▲	0.5	10,514▲	0.93	-	5,801	228	13.4	-	156	127▲	5.9	-	71	67▲	13.0	42	119▲	43.6	128
6月	987▲	0.3	10,551▲	1.2	-	5,828	175▲	12.1	-	100	136	1.5	-	73	66	40.4	34	179▲	5.3	117
7月	987▲	0.4	10,548▲	1.1	-	5,823	126▲	10.0	-	73	130▲	15.0	-	78	50▲	16.7	33	201▲	2.0	127
8月	990	0	10,554▲	1.3	-	5,823	114▲	5.8	-	67	109	16.0	-	68	51	15.9	29	198▲	2.5	131
9月	976▲	1.1	10,532▲	1.6	-	5,813	114▲	8.1	-	66	131	8.3	-	73	48▲	14.3	28	182	5.8	114
10月	983	0.1	10,564▲	1.2	-	5,841	153	9.3	-	95	122▲	17.6	-	68	65▲	15.6	32	186	3.3	114
11月	984	0.3	10,556▲	1.3	-	5,844	108▲	17.6	-	64	117▲	12.7	-	62	38▲	34.5	17	177	6.0	107
12月	985	0.2	10,598▲	0.9	-	5,857	111	0	-	60	69▲	40.0	-	47	37▲	26.0	24	169	1.2	97
令和2年1月	991	0.9	10,592▲	0.4	-	5,857	144	46.9	-	82	149▲	6.9	-	82	67▲	13.0	33	177▲	15.3	98
2月	990	0.8	10,623▲	0.2	-	5,893	142▲	2.1	-	92	113▲	14.4	-	57	50▲	18.0	26	149▲	27.7	76
3月	991	0.9	10,595	1.6	-	5,861	127▲	8.6	-	72	155▲	2.5	-	104	53▲	8.6	27	152▲	18.7	71
令和2年4月	987	0.4	10,571	1.6	-	5,842	284▲	12.6	-	172	303▲	12.4	-	189	90▲	2.2	57	154▲	26.3	74
5月	984▲	0.3	10,625	1.06	-	5,872	240	5.3	-	147	180	41.7	-	114	73	9.0	43	177	48.7	85
6月	987	0	10,623	0.7	-	5,873	147▲	16.0	-	85	148	8.8	-	82	84	27.3	47	180	0.6	87
7月	985▲	0.2	10,616	0.6	-	5,878	121▲	4.0	-	76	128▲	1.5	-	71	51	2.0	25	202	0.5	103
8月	989▲	0.1	10,612	0.5	-	5,873	90▲	21.1	-	60	94▲	13.8	-	65	41▲	19.6	23	210	6.1	109
9月	987	1.1	10,620	0.8	-	5,873	134	17.5	-	69	127▲	3.1	-	70	59	22.9	37	221	21.4	112
10月	984	0.1	10,604	0.4	-	5,863	109▲	28.8	-	61	128	4.9	-	74	52▲	20.0	34	230	23.7	130
11月	986	0.2	10,606	0.5	-	5,858	115	6.5	-	67	115▲	1.7	-	74	52	36.8	33	210	18.6	111
12月	987	0.2	10,596▲	0.0	-	5,843	103▲	7.2	-	60	113	63.8	-	75	42	13.5	33	196	16.0	110
令和3年1月	990▲	0.1	10,563▲	0.3	-	5,828	114▲	20.8	-	69	146▲	2.0	-	84	53▲	20.9	37	201	13.6	121
2月					-				-				-							
3月					-				-				-							

