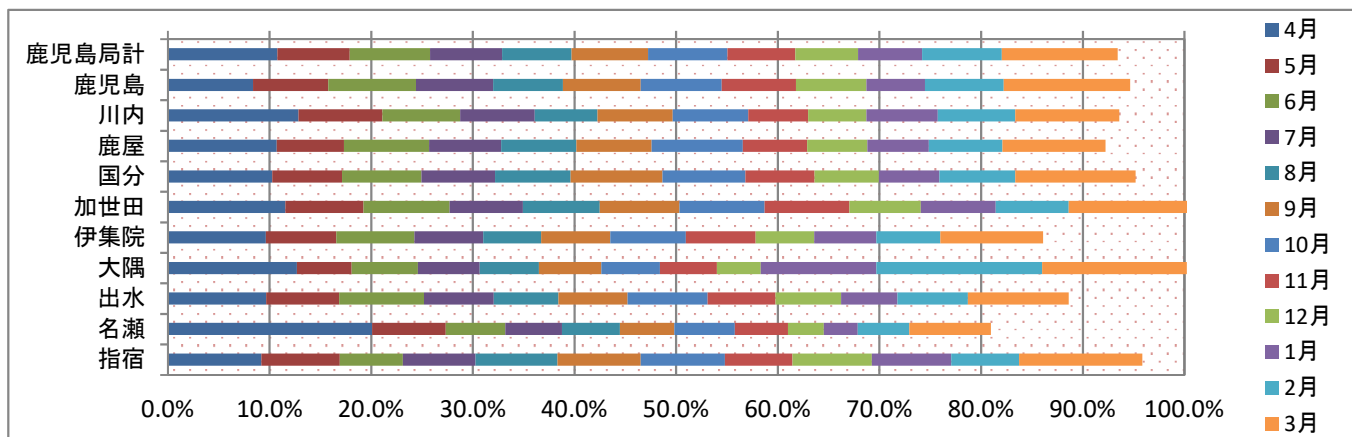


令和2年度 ハローワークの職業紹介業務目標(主要指標)の進捗状況

就職件数

求職者の方がハローワークの紹介により常用就職した件数です。
(常用＝雇用期間が4か月以上)

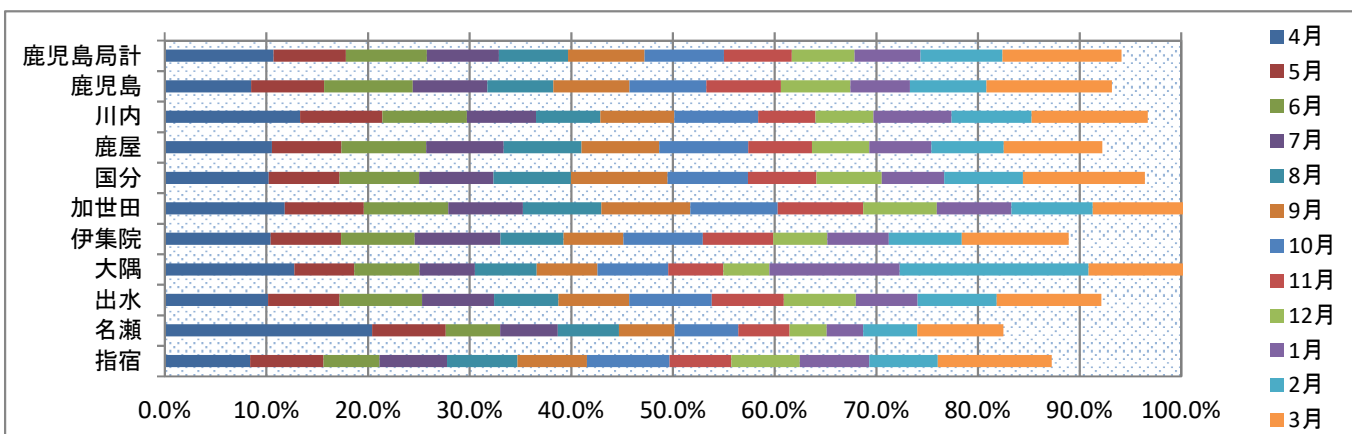
	目標値	4月	5月	6月	7月	8月	9月	10月	11月	12月	1月	2月	3月	計	
鹿児島局計	31,040	3,342	2,217	2,449	2,203	2,116	2,338	2,422	2,077	1,911	1,961	2,432	3,537	29,005	
ハローワーク	鹿児島	8,899	747	658	768	674	613	679	711	649	617	513	689	1,106	8,424
	川内	2,961	381	244	227	217	183	219	220	174	170	208	226	303	2,772
	鹿屋	3,675	394	243	308	260	272	272	330	233	217	222	266	373	3,390
	国分	5,509	566	379	429	399	410	498	449	375	349	327	412	652	5,245
	加世田	1,548	179	119	131	112	117	121	130	129	109	114	111	188	1,560
	伊集院	1,525	147	106	117	103	87	104	113	105	88	93	96	154	1,313
	大隅	2,033	258	110	132	124	118	125	117	114	88	231	332	289	2,038
	出水	1,892	183	136	158	130	120	129	149	126	122	105	131	188	1,677
	名瀬	1,934	389	140	113	108	110	104	115	101	68	65	98	155	1,566
	指宿	1,064	98	82	66	76	86	87	88	71	83	83	71	129	1,020



充足件数

ハローワークで受理した常用求人に対し、ハローワークの紹介により採用が決まった件数です。

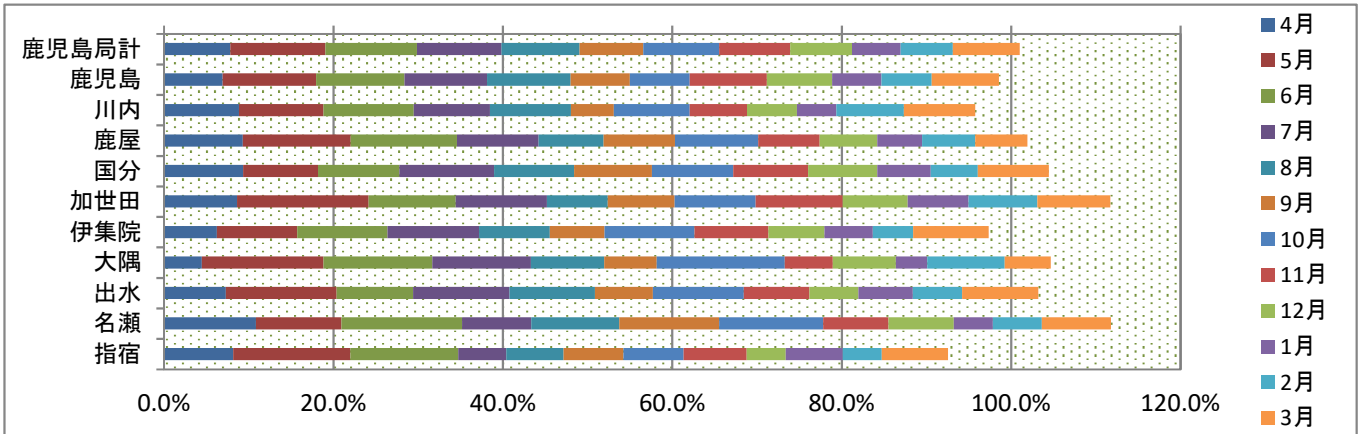
	目標値	4月	5月	6月	7月	8月	9月	10月	11月	12月	1月	2月	3月	計	
鹿児島局計	30,370	3,254	2,162	2,416	2,159	2,059	2,286	2,372	2,032	1,874	1,970	2,444	3,560	28,588	
ハローワーク	鹿児島	10,571	899	759	924	775	686	790	801	775	721	621	795	1,305	9,851
	川内	2,632	351	213	219	179	166	192	217	148	150	203	207	301	2,546
	鹿屋	3,428	362	234	286	262	262	262	300	215	193	210	244	332	3,162
	国分	4,758	487	331	374	347	363	452	377	320	306	292	369	571	4,589
	加世田	1,336	158	104	111	98	103	117	115	112	97	98	107	176	1,396
	伊集院	1,256	131	87	91	106	78	74	98	87	67	76	90	132	1,117
	大隅	1,770	226	104	114	96	108	106	123	96	80	227	329	291	1,900
	出水	1,709	174	120	139	121	108	119	139	121	121	104	133	176	1,575
	名瀬	1,841	376	133	99	104	111	101	115	93	67	66	98	156	1,519
	指宿	1,069	90	77	59	71	74	73	87	65	72	73	72	120	933



早期再就職件数

雇用保険受給者の方が、所定給付日数の2/3以上残して就職した件数です。
実績値は1か月遅れで公表されます。

		目標値	4月	5月	6月	7月	8月	9月	10月	11月	12月	1月	2月	3月	計
鹿児島局計		9,318	731	1,043	1,007	930	860	701	835	783	679	533	577	736	9,415
ハローワーク	鹿児島	3,711	257	410	387	362	365	260	262	338	286	216	221	294	3,658
	川内	712	63	71	76	64	68	36	64	48	42	33	57	60	682
	鹿屋	925	86	118	116	89	71	78	91	67	63	49	58	57	943
	国分	1,458	136	129	140	163	138	134	140	129	119	92	81	122	1,523
	加世田	418	36	65	43	45	30	33	40	43	32	30	34	36	467
	伊集院	527	33	50	56	57	44	34	56	46	35	30	25	47	513
	大隅	404	18	58	52	47	35	25	61	23	30	15	37	22	423
	出水	466	34	61	42	53	47	32	50	36	27	30	27	42	481
	名瀬	415	45	42	59	34	43	49	51	32	32	19	24	34	464
	指宿	282	23	39	36	16	19	20	20	21	13	19	13	22	261



ハローワークにおいては、PDCAサイクルによる目標管理等により業務改善を進め、人材を求めている事業主の方と、お仕事を探している方とのマッチング機能の強化を図っていきます。