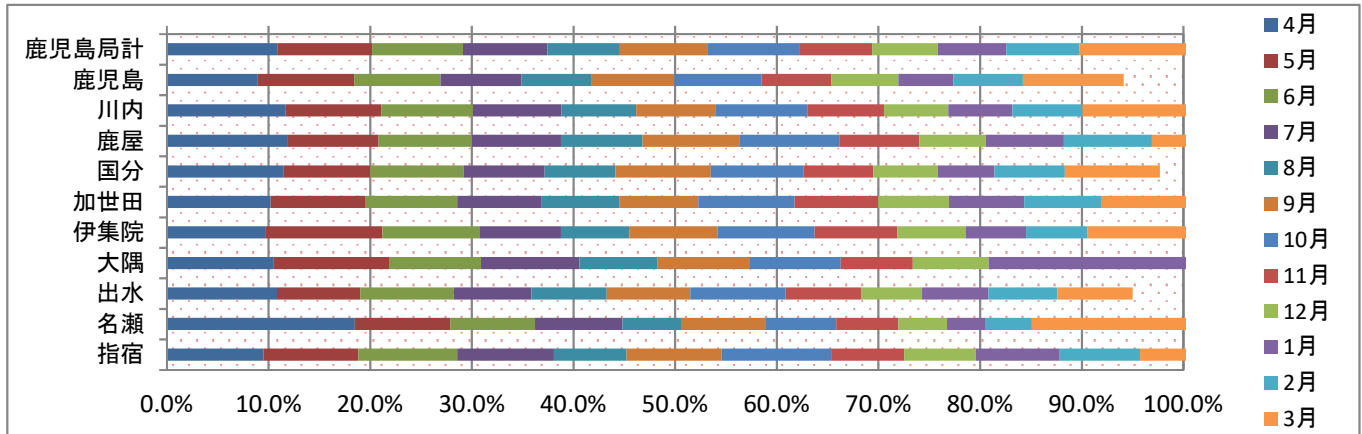


# 令和元年度 ハローワークの職業紹介業務目標(主要指標)の進捗状況

## 就職件数

求職者の方がハローワークの紹介により常用就職した件数です。  
(常用＝雇用期間が4か月以上)

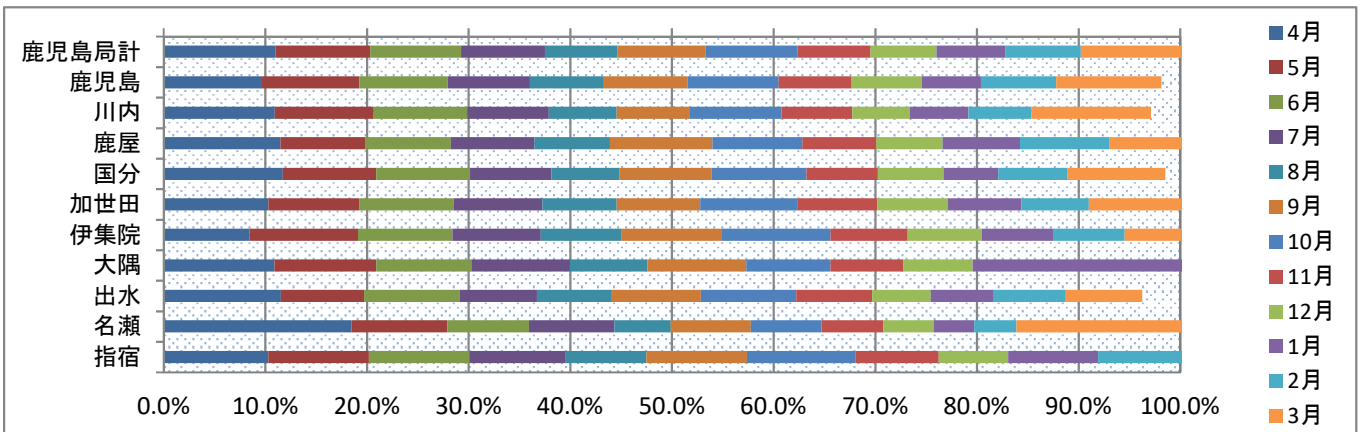
	目標値	4月	5月	6月	7月	8月	9月	10月	11月	12月	1月	2月	3月	計	
鹿児島局計	33,383	3,635	3,109	2,985	2,771	2,376	2,877	3,011	2,396	2,156	2,255	2,406	3,495	33,472	
ハローワーク	鹿児島	10,122	907	958	860	807	693	830	870	692	669	547	693	1,002	9,528
	川内	3,095	362	291	279	270	227	241	282	232	196	194	214	354	3,142
	鹿屋	3,774	450	336	347	331	303	359	373	295	247	290	327	333	3,991
	国分	6,189	712	526	570	492	432	581	562	428	391	345	428	579	6,046
	加世田	1,656	169	154	150	137	127	129	157	136	115	123	125	183	1,705
	伊集院	1,604	155	185	154	128	108	139	153	131	108	95	97	159	1,612
	大隅	1,766	186	200	160	171	136	159	159	125	132	356	202	288	2,274
	出水	2,155	234	176	198	165	160	177	202	161	128	141	146	160	2,048
	名瀬	1,919	355	180	160	165	111	159	134	117	92	73	87	320	1,953
	指宿	1,103	105	103	107	105	79	103	119	79	78	91	87	117	1,173



## 充足件数

ハローワークで受理した常用求人に対し、ハローワークの紹介により採用が決まった件数です。

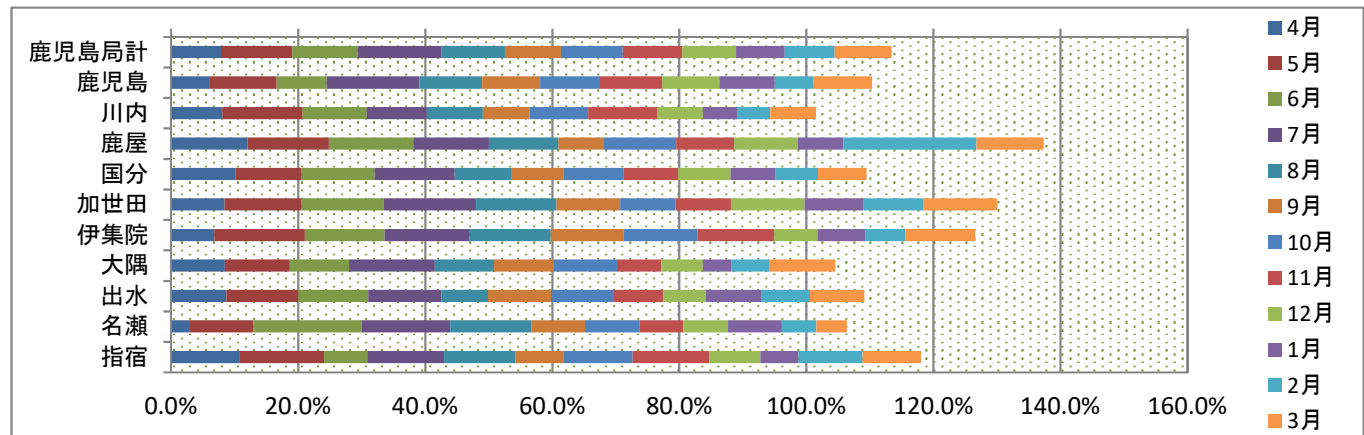
	目標値	4月	5月	6月	7月	8月	9月	10月	11月	12月	1月	2月	3月	計	
鹿児島局計	32,361	3,561	3,022	2,885	2,669	2,303	2,815	2,923	2,323	2,101	2,206	2,393	3,485	32,686	
ハローワーク	鹿児島	11,385	1,101	1,091	989	920	831	938	1,019	817	784	664	842	1,181	11,177
	川内	2,881	315	280	265	232	192	208	259	201	162	167	179	338	2,798
	鹿屋	3,686	424	306	311	304	273	372	326	268	240	282	324	325	3,755
	国分	5,333	625	490	492	427	356	485	497	376	343	288	363	514	5,256
	加世田	1,447	149	130	134	126	106	119	139	113	100	105	96	162	1,479
	伊集院	1,302	110	139	121	113	103	129	139	99	95	91	92	122	1,353
	大隅	1,549	169	155	145	150	118	151	128	111	106	328	196	266	2,023
	出水	1,941	224	159	182	148	143	170	182	145	112	120	138	146	1,869
	名瀬	1,856	343	175	149	156	103	146	129	113	92	74	77	324	1,881
	指宿	981	101	97	97	93	78	97	105	80	67	87	86	107	1,095



## 早期再就職件数

雇用保険受給者の方が、所定給付日数の2/3以上残して就職した件数です。  
実績値は1か月遅れで公表されます。

	目標値	4月	5月	6月	7月	8月	9月	10月	11月	12月	1月	2月	3月	計
鹿児島局計	9,158	719	1,031	940	1,211	915	805	892	856	775	704	721	820	10,389
鹿児島	3,564	215	378	281	520	352	325	336	349	321	310	216	330	3,933
川内	705	57	89	71	67	62	52	65	77	50	38	37	51	716
鹿屋	889	107	114	118	106	97	63	102	81	89	64	186	94	1,221
国分	1,525	155	159	175	192	135	127	144	130	126	107	103	117	1,670
加世田	379	32	46	49	55	48	38	33	33	44	35	36	44	493
伊集院	455	31	65	57	61	58	52	53	55	31	34	29	50	576
大隅	460	39	47	43	62	43	43	46	32	30	21	27	48	481
出水	493	43	56	54	57	36	49	48	39	33	43	38	42	538
名瀬	439	13	44	75	61	56	37	38	30	31	37	24	21	467
指宿	249	27	33	17	30	28	19	27	30	20	15	25	23	294



ハローワークにおいては、PDCAサイクルによる目標管理等により業務改善を進め、人材を求めている事業主の方と、お仕事を探している方とのマッチング機能の強化を図っていきます。