

# かごしま



## 目次

1 雇用失業情勢 .....	1～3
2 一般職業紹介状況(パートタイムを含む).....	4
3 一般職業紹介状況(パートタイムを除く).....	5
4 一般職業紹介状況諸比率 .....	6
5 全国求人倍率及び完全失業率 .....	6
6 パートタイム関係職業紹介状況 .....	7
7 中高年齢者職業紹介状況 .....	8
8 新規求人の産業別・規模別状況 .....	9
9 雇用保険適用状況 .....	10
10 雇用保険給付状況 .....	11～12
11 用語の説明 .....	13～14
12 ハローワーク・公共職業安定所一覧表 .....	15

# 1.雇用失業情勢(令和2年11月分)

## 【県内経済の動き】

最近の県内景況は、消費関連、観光関連が一部で持ち直しているものの、投資関連、雇用情勢が横ばい、生産活動がやや弱含んでおり、全体として弱い動きが続いている。

(R2・11・27 「県内景況」:㈱九州経済研究所)

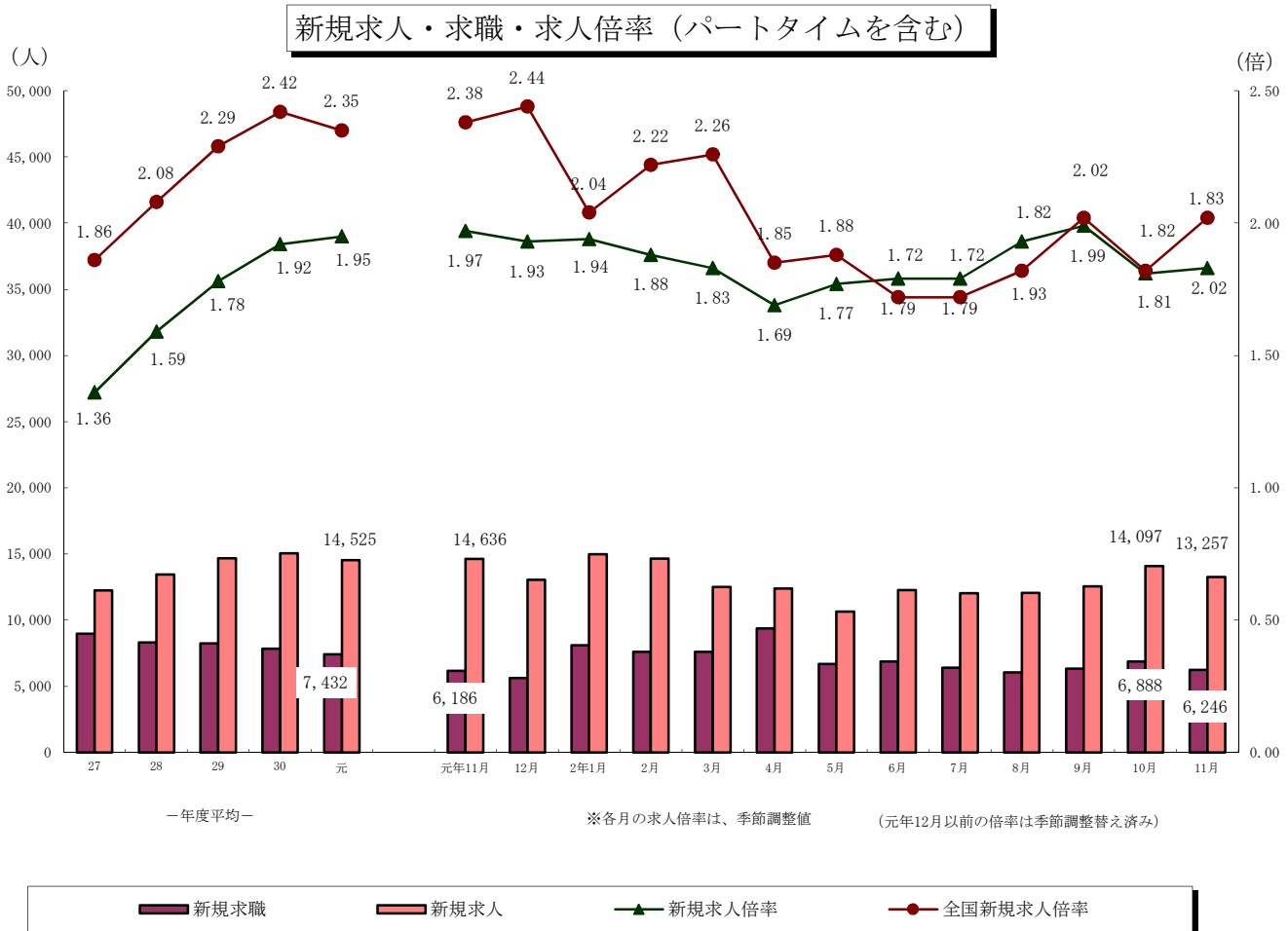
## 【労働市場の動き】

### (求人動き)

11月の**新規求人数**(パートを含む、原数値)は13,257人と、前年同月に比べ9.4%減と11ヶ月連続の減少となった。

11月の新規求人数(同)を産業別に前年同月比で見ると、【建設業】(9.5%増)は2ヶ月連続の増加、【卸売業、小売業】(5.5%増)は3ヶ月ぶりの増加、【製造業】(12.3%減)は2ヶ月連続の減少、【運輸業、郵便業】(28.9%減)は12ヶ月連続の減少、【宿泊業、飲食サービス業】(33.6%減)は14ヶ月連続の減少、【医療、福祉】(11.0%減)は11ヶ月連続の減少、【サービス業】(18.9%減)は14ヶ月連続の減少となった。

11月の**有効求人数**(パートを含む、原数値)は37,500人と、前年同月に比べ11.3%減と11ヶ月連続の減少となった。



(求職の動き)

11月の新規求職者数(パートを含む、原数値)は6,246人と、前年同月に比べ1.0%増と11ヶ月ぶりの増加となった。

新規常用求職者について態様別に前年同月比でみると、**在職求職者**(14.2%増)は11ヶ月ぶりの増加、

**離職求職者**(5.4%減)は5ヶ月連続の減少、**無業求職者**(0.8%減)は14ヶ月連続の減少となった。

離職求職者の内訳をみると、**事業主都合離職者**(7.3%増)は8ヶ月連続の増加となり、

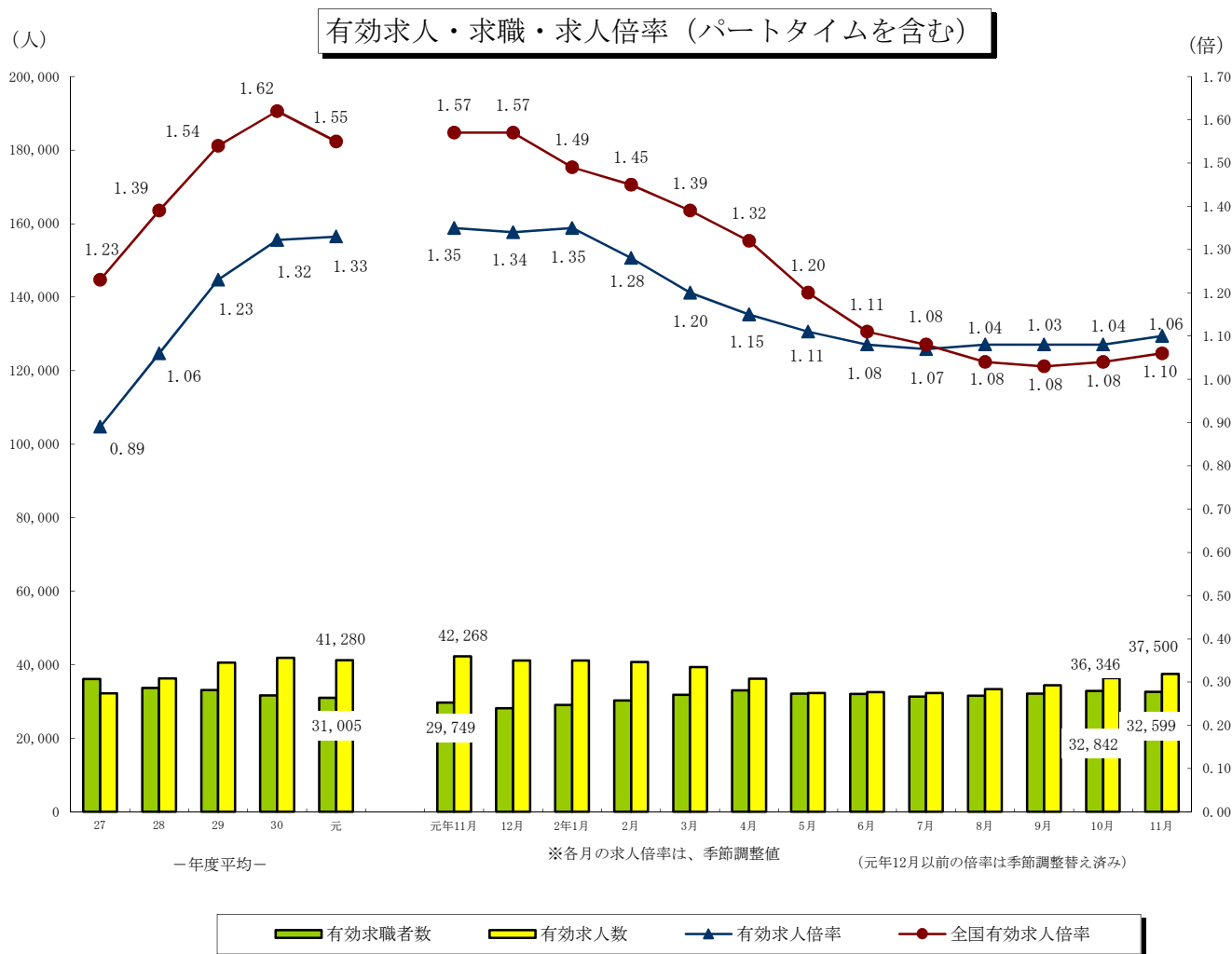
**自己都合離職者**(8.3%減)は11ヶ月連続の減少となった。

11月の**受給資格決定件数**は1,450件と前年同月比3.7%減と2ヶ月ぶりの減少となった。

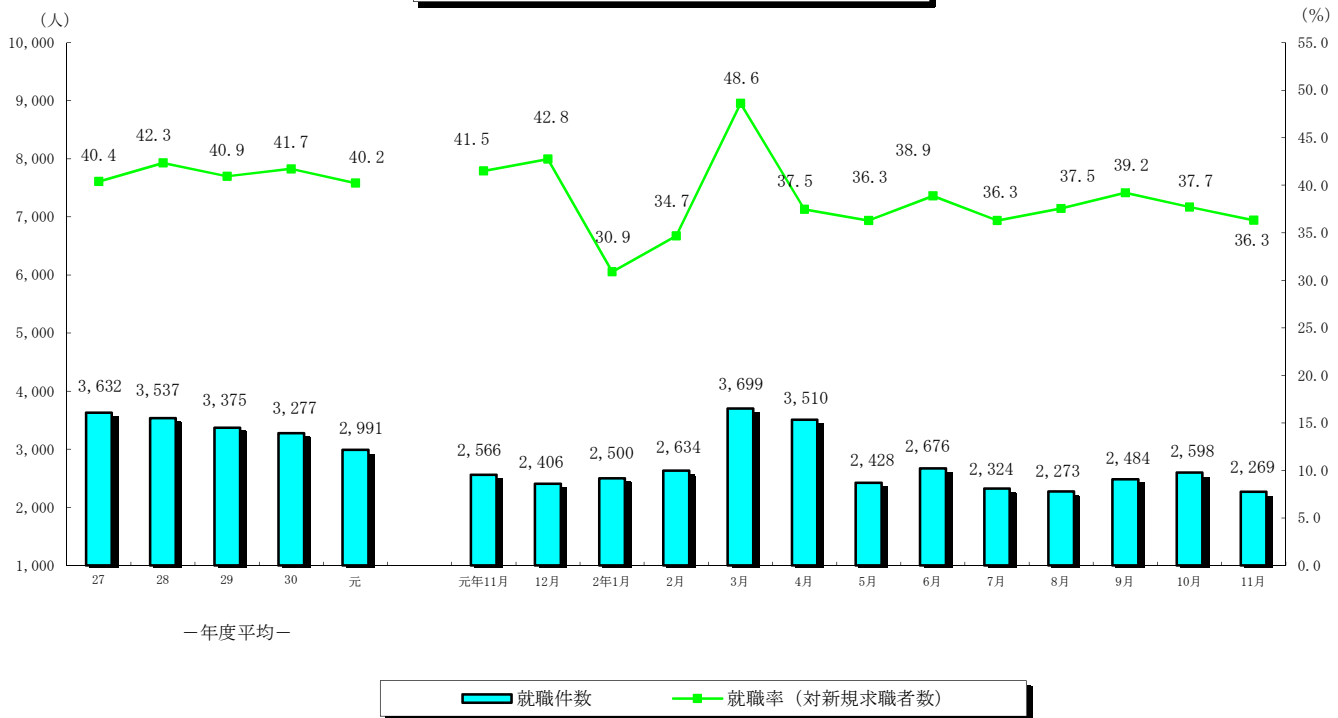
また、**受給者実人員**は6,949人と前年同月比19.6%増と6ヶ月連続の増加となった。

11月の**有効求職者数**(パートを含む、原数値)は32,599人と、前年同月に比べ9.6%増と5ヶ月連続の増加となった。

11月の**有効求人倍率**(季節調整値)は1.10倍となり、前月より0.02ポイント増となった。



## 就職者の推移（パートタイムを含む）



### （就職の動き）

11月の**就職件数**（パートを含む）は2,269人と、前年同月に比べ11.6%減と14ヶ月連続の減少となった。

これを産業別常用就職件数で前年同月比をみると、**建設業**（13.1%減・18人減少）、**製造業**（25.0%減・73人減少）、**運輸業、郵便業**（20.4%減・21人減少）、**卸売業、小売業**（15.4%減・54人減少）、**宿泊、飲食サービス業**（21.0%増・21人増加）、**医療、福祉**（8.5%減・66人減少）、**サービス業**（18.4%減・34人減少）となった。

### （パートタイムの動き）

パートタイムの**新規求人数**は、5,234人と前年同月比12.1%の減少、**月間有効求人数**は、13,776人と18.0%の減少となった。**新規求職者数**は、2,285人と1.3%の減少、**月間有効求職者数**は、13,386人と11.3%の増加となった。

**求人倍率(原数値)**は**新規**が2.29倍（前年同月2.57倍）、**有効**は1.03倍（前年同月1.40倍）となった。

**就職件数**は993件と前年同月比6.7%の減少となった。

### （雇用保険の動き）

適用事業所数は、30,624事業所、被保険者全数は、463,232人となった。被保険者全数（産業分類不能を除く）の状況を産業別にみると、前年同月比**第1次産業**は9,227と2.1%増、**第2次産業**は102,072人と0.2%減、**第3次産業**は351,933人と0.1%増となった。

また、被保険者全数に占める割合を産業別にみると、**第1次産業**が2.0%、**第2次産業**が22.0%、**第3次産業**が76.0%となった。

**資格取得者数**は5,145人と前年同月比で16.4%減、**資格喪失者数**は4,635人と13.3%減となった。

**一般受給資格決定件数**は1,450件と前年同月比3.7%の減少、**受給者実人員(基本手当)**は8,745人と44.0%増加となった。

2. 一般職業紹介状況

(新規学卒を除き、パートタイムを含む全数)

	新規求職申込件数		月間有効求職者数		紹介件数			就職件数				新規求人全数	月間有効求人全数	充足数	
	全数	うち男	全数	うち男	全数	うち男	うち ④受給者	全数	うち男	うち 県外就職	うち ④受給者				
26年度平均	9,341	3,830	37,705	16,600	12,671	5,854	2,747	3,759	1,519	254	884	11,548	29,493	3,649	
27 "	8,992	3,690	36,098	15,916	11,480	5,312	2,418	3,632	1,480	278	865	12,244	32,231	3,499	
28 "	8,355	3,359	33,910	14,787	10,148	4,570	2,101	3,537	1,419	253	845	13,305	35,974	3,429	
29 "	8,246	3,292	33,052	14,241	9,193	4,100	1,907	3,375	1,342	253	832	14,686	40,572	3,254	
30 "	7,856	3,105	31,686	13,395	8,387	3,692	1,807	3,277	1,267	247	829	15,055	41,923	3,151	
元 "	7,432	2,938	31,005	13,255	7,538	3,288	1,702	2,991	1,145	188	791	14,525	41,280	2,911	
元年 11月	6,186	2,442	29,749	12,754	6,728	3,074	1,605	2,566	1,054	165	713	14,636	42,268	2,487	
12月	5,626	2,211	28,211	12,157	5,565	2,558	1,290	2,406	935	161	674	13,047	41,153	2,333	
2年 1月	8,097	3,165	29,051	12,535	7,057	3,028	1,421	2,500	923	129	613	14,966	41,204	2,448	
2月	7,600	2,872	30,325	12,903	8,326	3,325	1,581	2,634	979	159	672	14,668	40,714	2,611	
3月	7,610	3,066	31,866	13,583	8,053	3,384	1,606	3,699	1,324	191	829	12,501	39,401	3,679	
4月	9,369	3,912	33,018	14,325	7,040	3,030	1,464	3,510	1,290	205	739	12,393	36,172	3,411	
5月	6,692	2,640	32,174	14,038	5,993	2,537	1,406	2,428	882	159	664	10,665	32,297	2,366	
6月	6,885	2,792	32,068	14,083	6,958	2,984	1,798	2,676	977	168	814	12,273	32,583	2,630	
7月	6,404	2,614	31,333	13,646	6,287	2,865	1,673	2,324	901	141	690	12,041	32,289	2,271	
8月	6,054	2,377	31,615	13,635	5,925	2,695	1,614	2,273	914	147	743	12,054	33,374	2,209	
9月	6,339	2,462	32,151	13,657	6,236	2,764	1,675	2,484	946	138	794	12,551	34,418	2,425	
10月	6,888	2,854	32,842	14,066	6,887	3,073	1,836	2,598	1,036	173	781	14,097	36,346	2,516	
11月	6,246	2,599	32,599	14,133	6,328	3,013	1,462	2,269	930	143	671	13,257	37,500	2,209	
前月比	▲ 9.3	▲ 8.9	▲ 0.7	0.5	▲ 8.1	▲ 2.0	▲ 20.4	▲ 12.7	▲ 10.2	▲ 17.3	▲ 14.1	▲ 6.0	3.2	▲ 12.2	
前年同月比	1.0	6.4	9.6	10.8	▲ 5.9	▲ 2.0	▲ 8.9	▲ 11.6	▲ 11.8	▲ 13.3	▲ 5.9	▲ 9.4	▲ 11.3	▲ 11.2	
安定所別 11月分	鹿児島	2,299	857	12,660	4,992	2,158	971	570	629	233	40	181	5,462	14,940	765
	熊毛	97	37	631	301	99	49	22	63	32	4	17	278	705	59
	川内	524	300	2,237	1,105	595	350	94	160	68	8	45	956	2,522	135
	宮之城	112	73	457	250	97	69	12	26	9	1	5	160	559	23
	鹿屋	543	217	2,754	1,140	636	294	174	253	114	11	90	1,210	3,567	225
	国分	891	405	4,403	1,946	1,015	526	221	365	155	24	115	1,583	4,850	336
	大口	98	40	750	382	92	42	25	51	27	8	23	290	758	37
	加世田	289	114	1,543	708	293	129	76	162	59	3	43	404	1,424	127
	伊集院	276	119	1,481	667	252	120	61	113	55	5	37	393	1,559	93
	大隅	394	128	1,393	558	368	106	59	127	49	28	31	821	1,969	106
	出水	300	140	1,567	726	292	155	63	132	59	8	37	740	2,155	130
名瀬	238	90	1,652	831	226	105	47	105	37	2	28	585	1,423	98	
指宿	185	79	1,071	527	205	97	38	83	33	1	19	375	1,069	75	

3. 一般職業紹介状況 (新規学卒, パートタイムを除く全数)

	新規求職申込件数		月間有効求職者数		紹介件数			就職件数				新規求人数	月間有効人数	充足数	
	全数	うち男	全数	うち男	全数	うち男	うち(保)受給者	全数	うち男	うち県外就職	うち(保)受給者				
26年度平均	6,324	3,363	25,033	14,135	8,517	4,827	2,093	2,264	1,515	169	633	6,698	17,138	2,204	
27 "	6,042	3,200	23,533	13,293	7,684	4,309	1,842	2,183	1,153	180	623	7,057	18,554	2,107	
28 "	5,519	2,869	21,659	12,066	6,759	3,692	1,605	2,099	1,094	155	608	7,728	21,032	2,048	
29 "	5,321	2,757	20,466	11,309	6,021	3,280	1,412	2,006	1,033	161	594	8,713	24,191	1,943	
30 "	4,953	2,528	19,135	10,414	5,354	2,861	1,331	1,887	959	146	583	8,886	25,066	1,829	
元 "	4,671	2,359	18,599	10,097	4,758	2,523	1,264	1,709	853	121	568	8,690	24,954	1,665	
元年 11月	3,871	1,990	17,720	9,708	4,299	2,355	1,185	1,502	796	108	506	8,684	25,461	1,458	
12月	3,658	1,839	17,036	9,316	3,506	1,933	943	1,432	732	116	476	7,962	24,825	1,381	
2年 1月	5,176	2,563	17,652	9,609	4,438	2,293	1,063	1,388	679	87	444	8,861	24,889	1,354	
2月	4,718	2,273	18,387	9,821	4,742	2,292	1,123	1,483	727	102	476	8,650	24,512	1,471	
3月	4,851	2,465	19,357	10,299	4,973	2,512	1,138	1,957	893	126	589	7,754	23,815	1,950	
4月	5,601	2,879	19,725	10,628	4,438	2,309	1,065	2,069	969	128	530	7,853	22,673	2,019	
5月	4,066	2,099	19,030	10,410	3,693	1,930	1,026	1,373	658	92	476	6,735	20,666	1,358	
6月	4,315	2,250	18,901	10,426	4,401	2,323	1,317	1,500	737	106	567	7,527	20,675	1,481	
7月	4,082	2,132	18,822	10,348	4,064	2,242	1,190	1,319	681	86	468	7,801	20,739	1,296	
8月	3,902	1,949	19,068	10,436	3,798	2,056	1,157	1,383	687	98	525	7,405	21,310	1,340	
9月	3,825	1,972	19,042	10,407	3,961	2,201	1,188	1,426	732	87	552	7,906	21,992	1,399	
10月	4,231	2,253	19,424	10,702	4,375	2,429	1,319	1,494	789	110	554	9,092	23,396	1,453	
11月	3,961	2,135	19,213	10,743	4,065	2,373	1,032	1,276	684	94	452	8,023	23,724	1,243	
前月比	▲ 6.4	▲ 5.2	▲ 1.1	0.4	▲ 7.1	▲ 2.3	▲ 21.8	▲ 14.6	▲ 13.3	▲ 14.5	▲ 18.4	▲ 11.8	1.4	▲ 14.5	
前年同月比	2.3	7.3	8.4	10.7	▲ 5.4	0.8	▲ 12.9	▲ 15.0	▲ 14.1	▲ 13.0	▲ 10.7	▲ 7.6	▲ 6.8	▲ 14.7	
安定所別 11月分	鹿児島	1,500	708	7,902	3,924	1,510	801	436	379	185	29	129	3,299	9,435	459
	熊毛	61	33	331	214	53	30	11	37	21	3	9	172	427	34
	川内	385	270	1,330	843	437	303	68	85	48	6	29	629	1,567	68
	宮之城	82	64	272	188	78	66	8	14	9	1	3	106	353	12
	鹿屋	333	185	1,528	876	359	207	99	144	84	3	55	740	2,257	130
	国分	571	328	2,546	1,476	684	422	165	206	109	15	77	1,010	3,176	177
	大口	48	31	415	284	57	35	20	35	23	6	18	187	474	25
	加世田	152	82	844	512	159	91	46	65	32	3	25	246	880	60
	伊集院	174	96	837	490	158	89	40	68	43	3	28	234	1,082	58
	大隅	235	100	814	439	123	67	28	65	34	17	18	352	1,119	57
	出水	188	114	869	538	192	117	55	76	44	5	29	513	1,492	74
名瀬	125	64	893	565	126	74	28	54	30	2	17	323	835	49	
指宿	107	60	632	394	129	71	28	48	22	1	15	212	627	40	

#### 4. 一般職業紹介状況諸比率

(パートタイムを含む)

	求人倍率 (原数値)		求人倍率 (季節調整値)		就職率	Ⓜ就職率	充足率	
	新規	有効	新規	有効	(対新規 求職)	対受給者	(対新規 求人)	
26年度平均	1.24	0.78	-	-	40.2	10.7	31.6	
27 "	1.36	0.89	-	-	40.4	11.4	28.6	
28 "	1.59	1.06	-	-	42.3	12.3	25.8	
29 "	1.78	1.23	-	-	40.9	13.0	22.2	
30 "	1.92	1.32	-	-	41.7	13.0	20.9	
元 "	1.95	1.33	-	-	40.2	12.5	20.0	
元年 11月	2.37	1.42	1.97	1.35	41.5	11.7	17.0	
12月	2.32	1.46	1.93	1.34	42.8	10.9	17.9	
2年 1月	1.85	1.42	1.94	1.35	30.9	10.3	16.4	
2月	1.93	1.34	1.88	1.28	34.7	11.9	17.8	
3月	1.64	1.24	1.83	1.20	48.6	14.5	29.4	
4月	1.32	1.10	1.69	1.15	37.5	13.3	27.5	
5月	1.59	1.00	1.77	1.11	36.3	11.0	22.2	
6月	1.78	1.02	1.79	1.08	38.9	11.4	21.4	
7月	1.88	1.03	1.79	1.07	36.3	9.1	18.9	
8月	1.99	1.06	1.93	1.08	37.5	8.7	18.3	
9月	1.98	1.07	1.99	1.08	39.2	8.5	19.3	
10月	2.05	1.11	1.81	1.08	37.7	8.3	17.8	
11月	2.12	1.15	1.83	1.10	36.3	7.7	16.7	
前月との増減	0.07	0.04	0.02	0.02	▲ 1.4	▲ 0.6	▲ 1.1	
前年同月比	▲ 0.25	▲ 0.27	▲ 0.14	▲ 0.25	▲ 5.2	▲ 4.0	▲ 0.3	
安定所別 11月分	鹿児島	2.38	1.18	-	-	27.4	6.0	14.0
	熊毛	2.87	1.12	-	-	64.9	9.1	21.2
	川内	1.82	1.13	-	-	30.5	7.7	14.1
	宮之城	1.43	1.22	-	-	23.2	4.4	14.4
	鹿屋	2.23	1.30	-	-	46.6	9.5	18.6
	国分	1.78	1.10	-	-	41.0	10.3	21.2
	大口	2.96	1.01	-	-	52.0	12.7	12.8
	加世田	1.40	0.92	-	-	56.1	10.9	31.4
	伊集院	1.42	1.05	-	-	40.9	8.2	23.7
	大隅	2.08	1.41	-	-	32.2	6.3	12.9
	出水	2.47	1.38	-	-	44.0	7.4	17.6
名瀬	2.46	0.86	-	-	44.1	5.9	16.8	
指宿	2.03	1.00	-	-	44.9	7.2	20.0	

注)全国の求人倍率, 完全失業率の年平均は原数値。

※30年12月以前の求人倍率は季節調整値替え済み

#### 5. 全国求人倍率及び完全失業率

	求人倍率 (季節調整値)		完全失業 者数(万人)	完全失業 率(%)
	新規	有効	原数値	季節 調整値
26年平均	1.66	1.09	236	3.6
27 "	1.80	1.20	222	3.4
28 "	2.04	1.36	208	3.1
29 "	2.24	1.50	190	2.8
30 "	2.39	1.61	166	2.4
元 "	2.42	1.60	162	2.4
元年 11月	2.38	1.57	151	2.2
12月	2.44	1.57	145	2.2
2年 1月	2.04	1.49	159	2.4
2月	2.22	1.45	159	2.4
3月	2.26	1.39	176	2.5
4月	1.85	1.32	189	2.6
5月	1.88	1.20	198	2.9
6月	1.72	1.11	195	2.8
7月	1.72	1.08	197	2.9
8月	1.82	1.04	206	3.0
9月	2.02	1.03	210	3.0
10月	1.82	1.04	215	3.1
11月	2.02	1.06	195	2.9

## 6. パートタイム関係職業紹介状況

	新規求職申込件数		月間有効求職者数		新規 求人 全数	月間有効 求人 全数	就職件数		求人倍率		
	全数	うち 女	全数	うち 女			全数	うち 女	新規	有効	
26年度平均	3,017	2,547	12,672	10,198	4,850	12,356	1,495	1,176	1.61	0.98	
27 "	2,951	2,456	12,566	9,930	5,187	13,677	1,450	1,123	1.76	1.09	
28 "	2,836	2,343	12,252	9,518	5,577	14,942	1,438	1,112	1.97	1.22	
29 "	2,925	2,386	12,587	9,637	5,973	16,381	1,369	1,059	2.04	1.30	
30 "	2,902	2,322	12,552	9,559	6,169	16,857	1,390	1,081	2.13	1.34	
元 "	2,761	2,179	12,406	9,232	5,834	16,326	1,282	990	2.11	1.32	
元年	11月	2,315	1,860	12,029	8,970	5,952	16,807	1,064	806	2.57	1.40
	12月	1,968	1,594	11,175	8,320	5,085	16,328	974	771	2.58	1.46
2年	1月	2,921	2,319	11,399	8,460	6,105	16,315	1,112	868	2.09	1.43
	2月	2,882	2,281	11,938	8,844	6,018	16,202	1,151	898	2.09	1.36
	3月	2,759	2,157	12,509	9,212	4,747	15,586	1,742	1,310	1.72	1.25
	4月	3,768	2,734	13,293	9,584	4,540	13,499	1,441	1,118	1.20	1.02
	5月	2,626	2,085	13,144	9,504	3,930	11,631	1,055	831	1.50	0.88
	6月	2,570	2,027	13,167	9,497	4,746	11,908	1,176	936	1.85	0.90
	7月	2,322	1,839	12,511	9,200	4,240	11,550	1,005	785	1.83	0.92
	8月	2,152	1,723	12,547	9,335	4,649	12,064	890	663	2.16	0.96
	9月	2,514	2,023	13,109	9,848	4,645	12,426	1,058	843	1.85	0.95
	10月	2,657	2,054	13,418	10,042	5,005	12,950	1,104	856	1.88	0.97
	11月	2,285	1,821	13,386	9,985	5,234	13,776	993	747	2.29	1.03
前月比		▲ 14.0	▲ 11.3	▲ 0.2	▲ 0.6	4.6	6.4	▲ 10.1	▲ 12.7	0.41	0.06
前年同月比		▲ 1.3	▲ 2.1	11.3	11.3	▲ 12.1	▲ 18.0	▲ 6.7	▲ 7.3	▲ 0.28	▲ 0.37
安定所別 〔11月分〕	鹿児島	799	650	4,758	3,687	2,163	5,505	250	202	2.71	1.16
	熊毛	36	32	300	213	106	278	26	15	2.94	0.93
	川内	139	109	907	643	327	955	75	55	2.35	1.05
	宮之城	30	21	185	122	54	206	12	12	1.80	1.11
	鹿屋	210	178	1,226	961	470	1,310	109	79	2.24	1.07
	国分	320	243	1,857	1,387	573	1,674	159	113	1.79	0.90
	大口	50	41	335	237	103	284	16	12	2.06	0.85
	加世田	137	105	699	501	158	544	97	70	1.15	0.78
	伊集院	102	79	644	465	159	477	45	33	1.56	0.74
	大隅	159	131	579	460	469	850	62	47	2.95	1.47
	出水	112	86	698	510	227	663	56	41	2.03	0.95
名瀬	113	87	759	493	262	588	51	44	2.32	0.77	
指宿	78	59	439	306	163	442	35	24	2.09	1.01	



7. 中高年齢者職業紹介状況

(45歳以上・パートタイムを除く)

	新規求職申込件数			月間有効求職者数			紹介件数			就職件数			就職率 (対新規求職)	月間有効求職者中に占める中高年齢者の割合	
	全数	うち55歳以上	うち65歳以上	全数	うち55歳以上	うち65歳以上	全数	うち55歳以上	うち65歳以上	全数	うち55歳以上	うち65歳以上			
26年度平均	2,108	1,083	191	9,383	5,219	918	2,587	1,080	81	703	301	26	33.3	37.5	
27 "	2,108	1,083	191	9,383	5,219	918	2,587	1,080	81	703	301	26	33.3	39.9	
28 "	1,970	1,000	175	8,715	4,851	872	2,378	997	91	709	302	29	36.0	40.2	
29 "	1,952	1,027	205	8,342	4,693	928	2,184	943	114	706	320	44	36.2	40.8	
30 "	1,913	1,004	231	8,063	4,520	1,020	2,094	939	115	699	325	44	36.5	42.1	
元 "	1,899	1,004	232	8,120	4,567	1,063	1,966	899	118	671	311	43	35.4	43.7	
元年 11月	1,529	798	183	7,723	4,309	949	1,795	856	131	605	308	42	39.6	43.6	
12月	1,507	761	164	7,459	4,117	931	1,439	679	77	574	257	38	38.1	43.8	
2年 1月	2,129	1,106	251	7,744	4,267	1,014	1,734	798	105	542	261	36	25.5	43.9	
2月	2,056	1,081	280	8,183	4,521	1,120	1,941	858	110	530	228	26	25.8	44.5	
3月	1,987	1,048	242	8,639	4,776	1,180	2,011	949	133	764	377	49	38.4	44.6	
4月	2,446	1,439	445	8,828	4,980	1,378	1,766	769	84	845	401	55	34.5	44.8	
5月	1,673	922	236	8,493	4,806	1,321	1,519	637	68	516	224	31	30.8	44.6	
6月	1,839	970	256	8,544	4,875	1,337	1,758	768	105	598	268	30	32.5	45.2	
7月	1,719	917	228	8,440	4,714	1,163	1,729	766	106	524	226	37	30.5	44.8	
8月	1,563	819	207	8,525	4,738	1,118	1,567	686	78	559	263	46	35.8	44.7	
9月	1,539	818	194	8,494	4,704	1,059	1,650	725	106	569	254	42	37.0	44.6	
10月	1,704	896	230	8,636	4,762	1,073	1,910	852	106	636	296	34	37.3	44.5	
11月	1,369	751	181	8,271	4,666	1,048	1,449	653	76	491	237	33	35.9	43.0	
前月比	▲ 19.7	▲ 16.2	▲ 21.3	▲ 4.2	▲ 2.0	▲ 2.3	▲ 24.1	▲ 23.4	▲ 28.3	▲ 22.8	▲ 19.9	▲ 2.9	▲ 1.4	▲ 1.5	
前年同月比	▲ 10.5	▲ 5.9	▲ 1.1	7.1	8.3	10.4	▲ 19.3	▲ 23.7	▲ 42.0	▲ 18.8	▲ 23.1	▲ 21.4	▲ 3.7	▲ 0.6	
安定所別 11月分	鹿児島	527	267	63	3,063	1,522	307	583	210	19	134	56	10	25.4	38.8
	熊毛	28	19	5	195	127	28	26	18	4	18	8	2	64.3	58.9
	川内	68	37	7	519	316	74	81	40	6	36	22	3	52.9	39.0
	宮之城	20	12	1	117	74	22	15	5	2	7	5	1	35.0	43.0
	鹿屋	139	82	12	755	452	87	152	80	14	53	28	4	38.1	49.4
	国分	174	85	20	962	503	93	216	100	10	78	36	5	44.8	37.8
	大口	18	10	4	243	169	63	18	9	2	12	7	2	66.7	58.6
	加世田	44	21	5	405	253	57	69	39	5	31	15	2	70.5	48.0
	伊集院	71	37	7	379	221	38	60	23	1	32	12	2	45.1	45.3
	大隅	108	70	25	384	245	53	41	30	5	24	14	2	22.2	47.2
	出水	78	54	13	440	279	74	85	50	4	32	18	0	41.0	50.6
名瀬	46	27	7	478	294	69	49	27	3	17	9	0	37.0	53.5	
指宿	48	30	12	331	211	83	54	22	1	17	7	0	35.4	52.4	

## 8. 新規求人の産業・規模別状況

産業・規模 項目	一 般				パ ー ト			
	10月	11月	前月比	前年 同月比	10月	11月	前月比	前年 同月比
A,B 農, 林, 漁業 (01~04)	199	276	38.7	16.0	83	133	60.2	24.3
C 鉱 業 (05)	8	19	137.5	0.0	1	3	200.0	200.0
D 建 設 業 (06~08)	1,360	1,305	▲ 4.0	8.5	64	67	4.7	34.0
E 製 造 業 (09~32)	912	839	▲ 8.0	▲ 0.5	355	297	▲ 16.3	▲ 34.4
09 食 料 品 製 造 業	405	211	▲ 47.9	▲ 29.9	281	150	▲ 46.6	▲ 43.0
10 飲 料, 飼 料, た ば こ 製 造 業	25	36	44.0	▲ 12.2	19	5	▲ 73.7	▲ 68.8
11 織 維 工 業	18	22	22.2	▲ 12.0	8	9	12.5	▲ 18.2
12 木 材, 木 製 品 製 造 業	18	12	▲ 33.3	▲ 25.0	0	3	-	▲ 25.0
13 家 具, 装 備 品 製 造 業	2	1	▲ 50.0	▲ 80.0	0	2	-	-
14 パ ル プ, 紙, 紙 加 工 品 製 造 業	7	2	▲ 71.4	▲ 66.7	1	5	400.0	66.7
15 印 刷, 同 関 連 産 業	6	15	150.0	▲ 79.7	4	2	▲ 50.0	▲ 60.0
16 化 学 工 業	24	5	▲ 79.2	▲ 58.3	1	2	100.0	-
17 石 油 製 品, 石 炭 製 品 製 造 業	3	0	▲ 100.0	-	0	0	-	-
18 プ ラ ス チ ッ ク 製 品 製 造 業	12	3	▲ 75.0	0.0	3	0	▲ 100.0	▲ 100.0
19 ゴ ム 製 品 製 造 業	0	0	-	-	0	0	-	-
21 窯 業, 土 石 製 品 製 造 業	74	73	▲ 1.4	49.0	9	12	33.3	71.4
22 鉄 鋼 業	5	0	▲ 100.0	▲ 100.0	1	1	0.0	▲ 50.0
23 非 鉄 金 属 製 造 業	2	1	▲ 50.0	-	0	0	-	-
24 金 属 製 品 製 造 業	35	32	▲ 8.6	▲ 27.3	1	3	200.0	▲ 25.0
25 は ん 用 機 械 器 具 製 造 業	11	32	190.9	28.0	2	3	50.0	50.0
26 生 産 用 機 械 器 具 製 造 業	38	23	▲ 39.5	21.1	3	5	66.7	400.0
27 業 務 用 機 械 器 具 製 造 業	0	2	-	100.0	0	3	-	200.0
28 電 子 部 品・デ バ イ ス・電 子 回 路 製 造 業	128	319	149.2	67.9	7	67	857.1	▲ 43.7
29 電 気 機 械 器 具 製 造 業	40	23	▲ 42.5	130.0	6	13	116.7	225.0
30 情 報 通 信 機 械 器 具 製 造 業	0	1	-	▲ 50.0	0	0	-	-
31 輸 送 用 機 械 器 具 製 造 業	28	18	▲ 35.7	100.0	0	1	-	0.0
20, 32 そ の 他 の 製 造 業	31	8	▲ 74.2	▲ 20.0	9	11	22.2	37.5
F 電 気・ガ ス・熱 供 給・水 道 業 (33~36)	23	24	4.3	60.0	0	4	-	0.0
G 情 報 通 信 業 (37~41)	149	155	4.0	▲ 30.2	43	29	▲ 32.6	123.1
H 運 輸 業, 郵 便 業 (42~49)	386	393	1.8	▲ 28.7	153	160	4.6	▲ 29.5
I 卸 売 業, 小 売 業 (50~61)	853	936	9.7	8.7	897	1,081	20.5	2.9
J 金 融 業, 保 険 業 (62~67)	62	69	11.3	▲ 14.8	18	40	122.2	100.0
K 不 動 産 業, 物 品 賃 貸 業 (68~70)	310	110	▲ 64.5	▲ 34.5	46	42	▲ 8.7	▲ 16.0
L 学 術 研 究, 専 門・技 術 サ ー ビ ス 業 (71~74)	253	136	▲ 46.2	22.5	78	49	▲ 37.2	▲ 25.8
M 宿 泊 業, 飲 食 サ ー ビ ス 業 (75~77)	259	218	▲ 15.8	▲ 26.1	479	461	▲ 3.8	▲ 36.6
N 生 活 関 連 サ ー ビ ス 業, 娯 楽 業 (78~80)	206	164	▲ 20.4	▲ 15.5	146	173	18.5	▲ 20.6
O 教 育, 学 習 支 援 業 (81, 82)	65	60	▲ 7.7	▲ 10.4	105	100	▲ 4.8	▲ 25.4
P 医 療・福 祉 (83~85)	2,650	2,397	▲ 9.5	▲ 9.3	1,830	1,522	▲ 16.8	▲ 13.6
Q 複 合 サ ー ビ ス 事 業 (86, 87)	173	127	▲ 26.6	▲ 25.3	59	122	106.8	▲ 57.6
R サ ー ビ ス 業 (他 に 分 類 さ れ な い も の) (88~96)	1,181	780	▲ 34.0	▲ 16.3	468	428	▲ 8.5	▲ 23.3
S, T 公 務・そ の 他 (97, 98, 99)	43	15	▲ 65.1	▲ 78.6	180	523	190.6	133.5
合 計	9,092	8,023	▲ 11.8	▲ 7.6	5,005	5,234	4.6	▲ 12.1
29 人 以 下	5,904	4,965	▲ 15.9	▲ 7.7	3,458	3,104	▲ 10.2	▲ 15.4
30 ~ 99 人	1,932	1,751	▲ 9.4	▲ 15.2	1,073	1,227	14.4	▲ 15.0
100 ~ 299 人	752	821	9.2	▲ 11.2	301	593	97.0	18.4
300 ~ 499 人	208	177	▲ 14.9	▲ 16.9	126	225	78.6	22.3
500 ~ 999 人	170	55	▲ 67.6	▲ 5.2	37	34	▲ 8.1	▲ 26.1
1,000 人 以 上	126	254	101.6	464.4	10	51	410.0	▲ 53.2

(注) 一般は、新規学卒及びパートタイムを除く。

9. 雇用保険適用状況

	適用事業所数	新規適用事業所数	廃止脱退事業所数	被保険者数(年度(月)末現在)					資格取得者数	資格喪失者数	
				うち 女	第1次 産業	第2次 産業	第3次 産業				
26年度月平均	29,372	105	85	436,142	210,116	7,917	100,344	327,882	7,333	6,882	
27 "	29,653	106	86	440,899	213,682	8,070	99,957	332,872	7,309	7,004	
28 "	29,952	106	78	444,810	216,319	8,158	100,641	336,011	7,426	6,756	
29 "	30,346	111	90	454,995	221,582	8,548	102,921	343,526	7,480	6,856	
30 "	30,417	96	112	457,753	223,590	8,845	102,909	345,999	7,171	6,892	
元 "	30,359	92	88	461,502	226,120	9,043	102,822	349,637	7,169	6,859	
元年 11月	30,316	76	89	462,802	227,270	9,041	102,320	351,441	6,151	5,347	
12月	30,327	75	85	463,308	227,497	9,054	102,471	351,783	5,127	4,617	
2年 1月	30,344	72	59	461,606	226,419	9,054	102,164	350,388	5,482	6,983	
2月	30,354	57	50	461,489	226,488	9,101	102,223	350,165	5,450	5,581	
3月	30,381	83	62	460,909	226,219	9,111	102,077	349,721	5,944	6,436	
4月	30,475	189	100	456,382	223,486	9,146	102,042	345,194	11,390	15,537	
5月	30,557	179	101	461,911	226,874	9,235	102,497	350,179	12,890	6,880	
6月	30,628	142	71	463,384	228,293	9,237	102,594	351,553	7,885	5,796	
7月	30,675	120	76	463,979	228,842	9,216	102,491	352,272	6,291	5,616	
8月	30,708	92	62	463,687	228,792	9,224	102,244	352,219	5,195	5,390	
9月	30,553	106	261	463,241	228,620	9,227	102,189	351,825	5,521	5,950	
10月	30,605	111	65	462,731	228,399	9,217	102,077	351,437	6,389	6,917	
11月	30,624	78	63	463,232	228,825	9,227	102,072	351,933	5,145	4,635	
前月比	0.1	▲ 29.7	▲ 3.1	0.1	0.2	0.1	▲ 0.0	0.1	▲ 19.5	▲ 33.0	
前年同月比	1.0	2.6	▲ 29.2	0.1	0.7	2.1	▲ 0.2	0.1	▲ 16.4	▲ 13.3	
安 定 所 別  「 11 月 分 」	鹿児島	12,208	35	32	219,374	108,448	698	28,123	190,553	2,582	2,328
	熊毛	865	1	2	8,264	4,091	298	1,610	6,356	90	95
	川内	1,721	5	2	25,916	11,427	223	10,426	15,267	213	186
	宮之城	409	0	0	6,926	3,476	281	3,280	3,365	45	61
	鹿屋	2,811	6	4	35,912	18,595	2,001	8,478	25,433	461	393
	国分	2,993	9	5	51,788	24,548	455	16,828	34,505	612	516
	大口	614	1	1	7,084	3,640	492	2,357	4,235	55	58
	加世田	1,420	3	5	18,216	9,459	601	6,055	11,560	125	142
	伊集院	1,282	2	3	17,517	8,622	344	6,040	11,133	179	148
	大隅	1,521	5	4	18,836	9,324	1,592	6,633	10,611	202	214
	出水	1,519	4	3	20,609	10,397	840	6,145	13,624	214	170
名瀬	2,275	5	1	22,184	10,940	650	4,245	17,289	252	209	
指宿	986	2	1	10,606	5,858	752	1,852	8,002	115	115	

# 10. 雇用保険給付状況

(金額単位:千円)

	一般求職者給付					高年齢求職者給付			短期特例求職者給付			
	受給資格		受給者		総支給額	受給資格 決定件数	受給者数	支給金額	受給資格 決定件数	受給者数	支給金額	
	決定件数	うち男	実人員	うち男								
26年度平均	2,314	893	8,253	3,286	899,202	245	243	47,241	65	65	10,803	
27 "	2,268	887	7,577	3,034	825,746	270	270	53,644	55	54	8,916	
28 "	2,099	806	6,849	2,690	743,760	268	266	52,339	50	50	8,389	
29 "	2,036	766	6,389	2,376	698,301	331	323	61,512	47	47	8,008	
30 "	2,029	766	6,383	2,345	704,205	401	400	76,178	43	42	7,215	
元 "	1,977	761	6,332	2,407	714,140	415	411	80,255	44	44	7,497	
元年	11月	1,506	606	6,073	2,298	674,566	331	307	60,177	25	9	1,509
	12月	1,285	523	6,157	2,360	674,366	221	271	49,772	24	25	4,792
2年	1月	2,065	777	5,945	2,301	717,289	390	288	55,055	32	25	4,684
	2月	1,687	671	5,647	2,182	601,157	371	402	77,517	24	30	5,763
	3月	1,790	748	5,715	2,210	678,278	393	369	68,141	21	27	5,114
	4月	3,311	1,231	5,577	2,169	649,294	1,046	632	126,566	11	18	3,772
	5月	2,728	1,002	6,050	2,314	657,344	783	1,030	217,700	51	11	1,906
	6月	2,260	890	7,148	2,747	840,624	536	654	131,779	136	98	18,099
	7月	1,744	736	7,597	2,942	939,049	409	454	92,457	114	99	16,588
	8月	1,714	715	8,539	3,224	1,020,663	371	378	74,948	41	106	16,868
	9月	1,768	680	9,359	3,491	1,203,745	447	417	85,645	14	42	6,954
	10月	2,212	849	9,374	3,560	1,173,118	527	514	98,298	6	6	1,006
	11月	1,450	596	8,745	3,393	990,467	326	387	76,236	29	2	482
前月比		▲ 34.4	▲ 29.8	▲ 6.7	▲ 4.7	▲ 15.6	▲ 38.1	▲ 24.7	▲ 22.4	383.3	▲ 66.7	▲ 52.0
前年同月比		▲ 3.7	▲ 1.7	44.0	47.7	46.8	▲ 1.5	26.1	26.7	16.0	▲ 77.8	▲ 68.0
安 定 所 別 「 11 月 分 」	鹿児島	542	201	3,025	1,098	361,492	98	132	26,789	5	1	205
	熊毛	39	15	187	79	19,446	5	8	1,539	0	0	5
	川内	97	43	588	221	64,535	17	19	3,477	0	0	15
	宮之城	14	6	113	54	12,398	8	9	1,917	0	0	0
	鹿屋	163	60	949	334	100,508	34	27	5,742	0	0	11
	国分	179	93	1,121	438	125,505	42	45	8,019	3	0	8
	大口	26	9	181	91	18,628	8	10	1,846	0	0	3
	加世田	66	22	396	147	45,814	16	17	2,906	6	0	10
	伊集院	62	27	452	187	49,599	21	16	3,082	2	0	0
	大隅	59	31	491	182	51,992	15	22	4,321	10	1	206
	出水	62	26	500	203	53,623	19	18	3,459	0	0	11
名瀬	86	41	473	232	54,949	26	37	7,448	0	0	9	
指宿	52	19	265	123	30,983	16	24	4,691	3	0	0	
鹿児島 運輸支局	3	3	4	4	996	1	3	999	0	0	0	

(注1)受給資格決定件数、受給者実人員数は短時間を含む。

(金額単位:千円)

	就 職 促 進 給 付				日雇求職者給付		
	常用就職支度手当		再就職手当		受給者 実人員	支給金額	
	支給人員	支給金額	支給人員	支給金額			
26年度平均	23	2,391	649	178,114	82	5,202	
27 "	16	1,498	677	185,060	72	4,694	
28 "	15	1,417	686	189,858	71	4,482	
29 "	5	608	701	227,240	59	3,443	
30 "	5	590	705	238,193	60	3,401	
元 "	4	473	685	237,667	63	3,638	
元年 11月	6	785	726	241,589	63	3,630	
12月	0	3	645	222,988	64	2,452	
2年 1月	1	98	548	187,135	65	5,212	
2月	2	209	472	172,223	61	2,914	
3月	5	724	646	235,822	61	3,339	
4月	5	594	565	194,155	61	3,220	
5月	5	815	825	294,357	61	3,632	
6月	5	670	772	285,696	61	3,518	
7月	6	973	762	270,203	59	2,772	
8月	3	344	728	259,970	59	7,500	
9月	3	329	589	205,722	59	3,656	
10月	4	510	716	259,748	57	3,263	
11月	6	712	716	254,698	56	3,092	
前月比	50.0	39.6	0.0	▲ 1.9	▲ 1.8	▲ 5.2	
前年同月比	0.0	▲ 9.3	▲ 1.4	5.4	▲ 11.1	▲ 14.8	
安 定 所 別 「 11 月 分 」	鹿児島	2	152	326	114,556	55	3,030
	熊毛	0	0	11	5,075	0	0
	川内	0	1	35	10,276	0	0
	宮之城	0	0	5	2,326	0	0
	鹿屋	1	118	53	19,170	0	0
	国分	1	225	100	36,708	1	62
	大口	0	0	20	7,474	0	0
	加世田	0	0	35	14,539	0	0
	伊集院	1	82	36	12,583	0	0
	大隅	0	0	12	4,034	0	0
	出水	0	4	34	11,260	0	0
名瀬	0	1	27	8,689	0	0	
指宿	1	130	20	7,225	0	0	
鹿児島 運輸支局	0	0	2	784	0	0	

## 11 用語の説明

一	般	常用及び臨時・季節を合わせたものをいう。
新規求職（求人）申込件数		期間中に自安定所で新たに受理した求職（求人）申込件数（数）をいう。
月間有効求職者（求人）数		「前月から繰越された有効求職者（求人）数」と当月の「新規求職（求人）申込件数」の合計をいう。
就 職 件 数		自安定所の有効求職者が、自安定所の紹介により就職したことを確認した件数をいう。
充 足 数		自安定所の有効求人が、安定所（他安定所も含む。）の紹介あっせんにより求職者と結びついた件数をいう。
中 高 年 齢 者		45歳以上の者をいう。高年齢者は55歳以上の者をいう。
◎ 受 給 者		受給資格決定後、所定給付日数分の基本手当の支給を終了するまでの者をいう。
◎ 受 給 者 の 就 職 件 数		受給資格決定後、基本手当の支給を終了するまでの間に、安定所の紹介により就職した基本手当受給資格者の就職件数をいう。
県 外 就 職		就職先事業所の所在地が、自都道府県の管轄区域外にある場合の就職件数をいう。就職した求職者の住所の如何を問わない。
日 雇 （ 労 働 ）		労働の窓口で取り扱われる日々雇用の仕事及び1か月未満の雇用期間が定められているものをいう。
季 節 調 整 値		1年を周期として繰り返す季節的な要因による変動の影響を取り除いた値である。
完 全 失 業 率		労働力人口に占める完全失業者の割合
○ 求 人 倍 率	=	$\frac{\text{月間有効（新規）求人数}}{\text{月間有効（新規）求職者数}}$
○ 就 職 率	=	$\frac{\text{就 職 件 数}}{\text{新 規 求 職 者 数}} \times 100$
○ 充 足 率	=	$\frac{\text{充 足 数}}{\text{新 規 求 人 数}} \times 100$
○ ◎ 受 給 者 の 就 職 率	=	$\frac{\text{◎ 受 給 者 の 就 職 件 数}}{\text{◎ 受 給 者 実 人 員}} \times 100$
○ 中 高 年 齢 者 の 就 職 率	=	$\frac{\text{中 高 年 齢 者 就 職 件 数}}{\text{中 高 年 齢 者 新 規 求 職 申 込 件 数}} \times 100$
○ 季 節 調 整 値	=	$\frac{\text{原 数 値}}{\text{季 節 要 素}} \times 100$

（注）季節調整値替えは、年初に毎年1回行われ、過去の全季節調整値は改訂される。

基 本 手 当	求職者給付のうち最も基本的なもので、一般被保険者が失業し、法第13条の受給要件を満たしているときに支給される。
受 給 資 格 決 定 件 数	提出された離職票のうち、公共職業安定所長が求職者給付の受給資格要件を満たしていると決定した件数をいう。
受 給 者 実 人 員	同一月中に失業給付を実際に受けた受給資格者の実数をいう。
被 保 険 者	適用事業所に雇用され、公共職業安定所にその届出がなされている者の数をいう。
資 格 取 得 者 数	適用事業所に新たに雇用され、公共職業安定所に届出がなされた者の数をいう。
資 格 喪 失 者 数	適用事業所を離職し、その届出が公共職業安定所になされた者の数をいう。
一 般 求 職 者 給 付	高年齢求職者給付、短期特例求職者給付、日雇求職者給付以外の給付をいう。
高 年 齢 求 職 者 給 付	同一事業主に雇用され、65歳に達した日以降、離職した場合に、一定の基準により支給されるものをいう。
短 期 特 例 求 職 者 給 付	季節的に雇用される者又は、短期の雇用に就くことを常態とする者等が一定期間雇用された後、離職した場合に支給されるものをいう。
常 用 就 職 支 度 手 当	障害者または45歳以上の中高齢者で雇用対策法等に基づく再就職援助計画等の対象者などが、所定給付日数の3分の1未満又は45日未満を残して公共職業安定所及び紹介事業者の紹介により1年以上引き続き雇用される場合等に支給されるものをいう。
再 就 職 手 当	一般求職者給付の受給資格者が所定給付日数の3分の1以上残して1年以上引き続き雇用される場合等(自営開始も含む。)に支給されるものをいう。
日 雇 求 職 者 給 付	日雇労働者が一定期間雇用され離職した場合に支給されるものをいう。

## ハローワーク・公共職業安定所一覧表

安 定 所 名	所 在 地	郵 便 番 号	電 話 番 号
鹿 児 島	鹿児島市下荒田1丁目43-28	890-8555	099 (250) 6060
熊 毛 (出)	西之表市西之表16314-6	891-3101	0997 (22) 1318～9
川 内	薩摩川内市若葉町4-24 川内地方合同庁舎1階	895-0063	0996 (22) 8609
宮 之 城 (出)	薩摩郡さつま町宮之城屋地2035-3	895-1803	0996 (53) 0153
鹿 屋	鹿屋市北田町3-3-11 鹿屋市産業支援センター1F	893-0007	0994 (42) 4135～6
国 分	霧島市国分中央1丁目4-35	899-4332	0995 (45) 5311～3
大 口 (出)	伊佐市大口里768-1	895-2511	0995 (22) 8609
加 世 田	南さつま市加世田東本町35-11	897-0031	0993 (53) 5111
伊 集 院	日置市伊集院町大田825-3	899-2521	099 (273) 3161～2
大 隅	曾於市大隅町岩川5575-1	899-8102	099 (482) 1265～6
出 水	出水市緑町37-5	899-0201	0996 (62) 0685～6
名 瀬	奄美市名瀬長浜町1-1	894-0036	0997 (52) 4611～2
徳 之 島 (分)	大島郡徳之島町亀津553-1	891-7101	0997 (82) 1438
指 宿	指宿市東方9489-11	891-0404	0993 (22) 4135～6
鹿児島労働局職業安定部			
職 業 安 定 課			099 (219) 8711
需給調整事業室	鹿児島市西千石町1番1号	892-0847	099 (803) 7111
雇用保険電子申請事務センター	鹿児島西千石第一生命ビル		099 (219) 8714
職 業 対 策 課			099 (219) 8712
訓 練 室			099 (219) 8711
インターネットサービス ○鹿児島労働局ホームページ アドレス http://jsite.mhlw.go.jp/kagoshima-roudoukyoku/	ハローワークかごしま 付属施設		
わかものハローワーク ◎霧島わかものハローワーク 霧島市隼人町見次1229イオン隼人国分店2階 0995 (64) 2251	◎ワークプラザ天文館 鹿児島市東千石町1-38 鹿児島市商工会議所ビル(アイムビル)6階 099 (223) 8010 ◎鹿児島新卒応援ハローワーク(ヤングハローワークかごしま) 鹿児島市東千石町1-38 鹿児島市商工会議所ビル(アイムビル)3階 099 (224) 3433 ◎ワークサポートみなみ 鹿児島市宇宿2-3-5 (オブシアシスミ)3階 099 (257) 5670 ◎生活・就労支援センターかごしま 鹿児島市山下町11-1鹿児島市役所東別館1階 099 (803)9521		
マザーズコーナー ◎ワークプラザ天文館 マザーズコーナー 099 (223) 2821 ◎ハローワーク川内 マザーズコーナー 0996 (22) 8609 ◎ハローワーク鹿屋 マザーズコーナー 0994 (42) 4135～6 ◎ハローワーク国分 マザーズコーナー 0995 (45) 5311	ふるさとハローワーク ◎始良市ふるさとハローワーク 始良市宮島町32-4 0995 (67) 8510 ◎志布志市ふるさとハローワーク 志布志市志布志町志布志2-1-1 志布志市役所志布志支所2階 099 (471) 1710		
<b>全国的なネット情報としては</b> <span style="border: 1px solid black; padding: 2px;">ハローワークインターネットサービス</span> URL: <a href="https://www.hellowork.mhlw.go.jp/">https:// www.hellowork.mhlw.go.jp/</a> ①求人情報検索 (全国のハローワークが受理した求人情報を希望条件で検索) ②お役立ち情報 (仕事をお探しの方、事業主の方) ③ハローワーク所在地情報			

**発 行**  
**鹿児島労働局 職業安定部 職業安定課**  
 〒892-0847 鹿児島市西千石町1番1号  
 鹿児島西千石第一生命ビル  
 TEL 099(219)8711